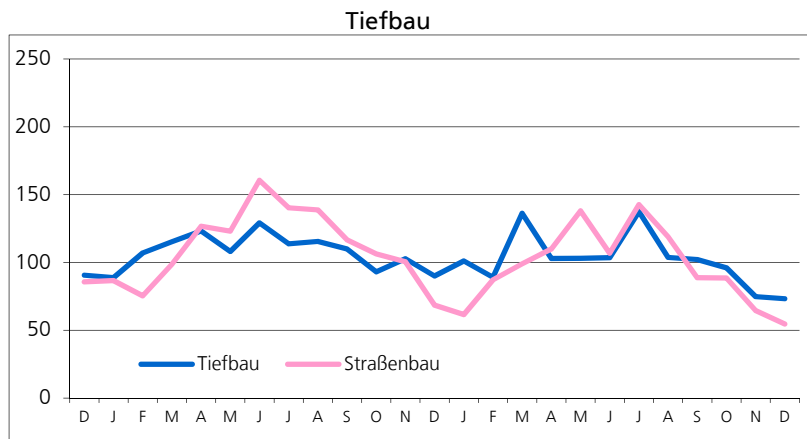
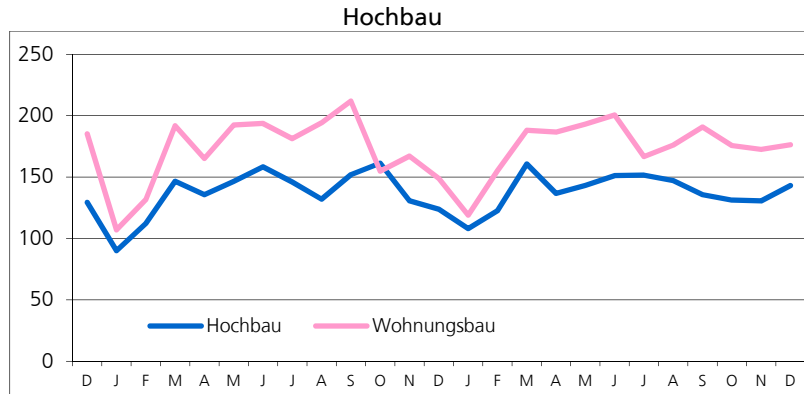


Auftragseingang im Bauhauptgewerbe Dezember 2012 bis Dezember 2014  
Auftragseingangsindex 2010 = 100



E II 1 - m 12 / 2014  
E III 1

## Baugewerbe

Bauhauptgewerbe / Ausbaugewerbe  
Dezember 2014



**Niedersachsen**

## 1. Mehrjährige Entwicklung im Bauhauptgewerbe 2006 - Berichtsmonat Dezember 2014<sup>1)</sup>

Monat	Tätige Personen	Geleistete Arbeitsstunden	Bruttoentgelte	Baugewerbl. Umsatz <sup>4)</sup>	Gesamtumsatz <sup>4)</sup>
	Anzahl	1 000			
2006 Durchschnitt	71 546	7 242	162 474	716 427	723 768
2007 Durchschnitt	73 745	7 458	169 198	697 172	704 428
2008 Durchschnitt	72 687	7 400	171 558	757 012	764 595
2009 Durchschnitt	73 484	7 201	170 740	723 255	729 327
2010 Durchschnitt	75 635	7 181	172 265	757 940	765 141
2011 Durchschnitt	78 862	8 179	189 505	860 222	866 547
2012 Durchschnitt	79 787	7 966	194 616	873 368	878 965
2013 Januar	77 601	4 528	160 206	403 142	406 629
Februar	77 163	5 309	149 071	500 251	504 265
März	80 372	6 028	160 596	603 923	608 847
April	81 284	9 350	202 523	812 801	817 913
Mai	81 367	8 753	210 199	871 462	877 703
Juni	82 407	9 113	205 105	963 550	970 185
Juli	83 040	9 399	222 507	1 074 102	1 081 245
August	84 073	9 652	214 786	1 087 327	1 093 828
September	83 796	9 435	207 825	1 093 584	1 100 155
Oktober	81 258	9 346	215 636	1 098 940	1 104 126
November	80 876	8 916	244 131	1 161 877	1 167 953
Dezember	80 052	6 453	199 110	1 026 393	1 031 652
2014 Januar	78 468	6 001	179 848	506 572	510 539
Februar	77 796	6 769	170 111	636 858	643 460
März	82 439	8 394	190 033	798 993	807 677
April	83 944	8 991	213 287	862 279	870 939
Mai	83 212	8 644	209 796	899 424	907 820
Juni	83 583	9 139	219 536	961 535	970 587
Juli	83 615	9 909	223 556	1 074 170	1 083 836
August	84 551	8 280	215 996	957 696	965 506
September	84 642	9 814	220 444	1 069 181	1 076 780
Oktober	82 182	9 581	219 757	1 148 904	1 155 765
November	82 196	8 749	246 782	1 151 225	1 158 659
Dezember	80 897	6 511	206 487	1 032 008	1 038 758

## 2.1 Bauhauptgewerbe im Dezember 2014<sup>1)</sup>

Merkmal	Maßeinheit	November		Dezember		Veränderung in % Dezember 2014 gegenüber		Januar - Dezember <sup>5)</sup>		Veränderung in %
		2014	2014	2014	2014	Dezember 13	November 14	2013	2014	
<b>Gesamtzahl der tätigen Personen im Baugewerbe</b>	Anzahl	82 196	80 897	+ 1,1	- 1,6	81 107	82 294	+ 1,5		
<b>Bruttoentgelte<sup>2)</sup></b>	1 000 €	246 782	206 487	+ 3,7	- 16,3	2 391 695	2 515 633	+ 5,2		
<b>Geleistete Arbeitsstunden</b>										
Wohnungsbau	1 000	3 723	2 899	+ 5,2	- 22,1	40 976	43 828	+ 7,0		
Gewerbl. u. ind. Bau <sup>3)</sup>	1 000	2 760	1 987	- 4,4	- 28,0	31 461	31 736	+ 0,9		
Hochbau	1 000	1 405	1 044	- 7,0	- 25,7	16 553	16 644	+ 0,5		
Tiefbau	1 000	1 355	943	- 1,4	- 30,4	14 908	15 092	+ 1,2		
Öffentl. u. Verkehrsbau	1 000	2 266	1 625	+ 0,3	- 28,3	23 845	25 218	+ 5,8		
Hochbau	1 000	356	285	- 1,4	- 19,9	4 329	4 329	+ 0,0		
Straßenbau	1 000	1 044	697	- 0,6	- 33,2	10 904	11 126	+ 2,0		
Sonstiger Tiefbau	1 000	866	643	+ 2,1	- 25,8	8 612	9 763	+ 13,4		
<b>Insgesamt</b>	<b>1 000</b>	<b>8 749</b>	<b>6 511</b>	<b>+ 0,9</b>	<b>- 25,6</b>	<b>96 282</b>	<b>100 782</b>	<b>+ 4,7</b>		
Arbeitstage	Anzahl	20	19	-	-	252	250	-		
<b>Baugewerblicher Umsatz<sup>4)</sup></b>										
Wohnungsbau	1 000 €	391 208	380 564	+ 11,4	- 2,7	3 745 956	3 999 814	+ 6,8		
Gewerbl. u. ind. Bau <sup>3)</sup>	1 000 €	402 408	368 932	- 5,8	- 8,3	3 919 709	4 039 762	+ 3,1		
Hochbau	1 000 €	204 551	196 636	- 11,4	- 3,9	2 181 541	2 263 884	+ 3,8		
Tiefbau	1 000 €	197 857	172 296	+ 1,6	- 12,9	1 738 168	1 775 878	+ 2,2		
Öffentl. u. Verkehrsbau	1 000 €	357 609	282 512	- 3,7	- 21,0	3 031 687	3 059 269	+ 0,9		
Hochbau	1 000 €	41 744	62 967	+ 13,7	+ 50,8	530 992	511 645	- 3,6		
Straßenbau	1 000 €	147 985	108 363	+ 2,9	- 26,8	1 374 155	1 383 399	+ 0,7		
Sonstiger Tiefbau	1 000 €	167 880	111 182	- 16,2	- 33,8	1 126 540	1 164 225	+ 3,3		
<b>Insgesamt</b>	<b>1 000 €</b>	<b>1 151 225</b>	<b>1 032 008</b>	<b>+ 0,5</b>	<b>- 10,4</b>	<b>10 697 352</b>	<b>11 098 845</b>	<b>+ 3,8</b>		
Sonstiger Umsatz <sup>6)</sup>	1 000 €	7 434	6 750	+ 28,4	- 9,2	67 149	91 481	+ 36,2		

1) Hochgerechnete Ergebnisse auf Basis der Betriebe von Unternehmen mit 20 und mehr tätigen Personen anhand der Ergänzungserhebung im Bauhauptgewerbe. -

2) Einschl. Entgelt für Poliere, Schachtmeister und Meister. - 3) Einschl. landw. Bau, Bahn/Post. - 4) Ohne Umsatzsteuer. - 5) Anzahl der tätigen Personen im Monatsdurchschnitt. -

6) Umsatz aus sonstigen eig. Erzeugnissen und aus industr./handw. Dienstleistungen sowie aus Handelsware und aus sonst. nicht industr./nicht handwerkli. Tätigkeiten

## 2.2 Auftragseingang im Bauhauptgewerbe<sup>1)</sup>

- Wertindex 2010 = 100 -

Art der Bauten und Auftraggeber	Durchschnitt	August	September	Oktober	November	Dezember	Veränderung in % Dezember 2014 gegenüber	
	2013	2014					Dezember 13	November 14
<b>Bauhauptgewerbe insgesamt</b>	<b>120,1</b>	<b>122,2</b>	<b>116,4</b>	<b>111,1</b>	<b>98,6</b>	<b>103,1</b>	<b>- 1,3</b>	<b>+ 4,6</b>
<b>Hochbau insgesamt</b>	<b>136,3</b>	<b>147,1</b>	<b>135,6</b>	<b>131,3</b>	<b>130,6</b>	<b>143,1</b>	<b>+ 15,5</b>	<b>+ 9,6</b>
Wohnungsbau	170,0	176,0	190,8	175,7	172,6	176,3	+ 18,5	+ 2,2
Gewerbl. und industrieller Hochbau einschl. landwirtschaftl. Bau, Bahn und Post	129,3	144,3	114,4	122,0	131,0	121,6	+ 3,6	- 7,2
Bauten für öffentl. Auftrag- geber und Organisationen ohne Erwerbszweck	88,5	95,8	90,4	68,8	40,9	145,1	+ 56,1	+ 255,0
<b>Tiefbau insgesamt</b>	<b>108,0</b>	<b>103,6</b>	<b>102,1</b>	<b>96,1</b>	<b>74,7</b>	<b>73,3</b>	<b>- 18,6</b>	<b>- 1,9</b>
Straßenbau	111,8	118,9	88,7	88,4	64,5	54,6	- 20,2	- 15,4
Gewerbl. und industrieller Tiefbau, einschl. Bahn und Post	110,1	100,2	116,4	96,9	80,7	94,2	+ 8,3	+ 16,8
Bauten für öffentl. Auftrag- geber und Organisationen ohne Erwerbszweck	100,3	90,3	96,6	103,9	78,1	64,3	- 46,6	- 17,6

## 2.3 Auftragsbestand im Bauhauptgewerbe<sup>1)</sup>

- Wertindex 2010 = 100 -

Art der Bauten und Auftraggeber	Durchschnitt	Ende					Veränderung in % 3. Vierteljahr 2014 gegenüber	
		3. Vierteljahr	4. Vierteljahr	1. Vierteljahr	2. Vierteljahr	3. Vierteljahr	3. Vierteljahr 2013	2. Vierteljahr 2014
	2013	2013		2014				
<b>Bauhauptgewerbe insgesamt</b>	<b>129,7</b>	<b>131,1</b>	<b>116,0</b>	<b>131,5</b>	<b>135,4</b>	<b>122,0</b>	<b>- 6,9</b>	<b>- 9,9</b>
<b>Hochbau insgesamt</b>	<b>135,7</b>	<b>134,2</b>	<b>129,5</b>	<b>136,8</b>	<b>139,0</b>	<b>134,8</b>	<b>+ 0,4</b>	<b>- 3,0</b>
Wohnungsbau	177,7	182,5	164,1	175,6	202,4	207,3	+ 13,5	+ 2,4
Gewerbl. und industrieller Hochbau einschl. landwirtschaftl. Bau, Bahn und Post	133,5	130,5	134,5	147,1	136,4	131,2	+ 0,5	- 3,8
Bauten für öffentl. Auftrag- geber und Organisationen ohne Erwerbszweck	99,2	94,8	84,2	76,0	82,1	71,2	- 24,9	- 13,4
<b>Tiefbau insgesamt</b>	<b>125,8</b>	<b>129,0</b>	<b>107,2</b>	<b>128,1</b>	<b>133,1</b>	<b>113,6</b>	<b>- 11,9</b>	<b>- 14,6</b>
Straßenbau	153,1	162,4	125,5	132,5	160,0	105,0	- 35,3	- 34,3
Gewerbl. und industrieller Tiefbau, einschl. Bahn und Post	90,0	57,6	85,5	105,4	88,1	90,4	+ 57,0	+ 2,7
Bauten für öffentl. Auftrag- geber und Organisationen ohne Erwerbszweck	167,0	173,3	149,4	190,9	234,8	194,1	+ 12,0	- 17,3

1) Betriebe von Unternehmen mit 20 und mehr tätigen Personen.

## Ausbaugewerbe im 3. Vierteljahr 2014<sup>\*)</sup>

### 3.1 Betriebe, tätige Personen, geleistete Arbeitsstunden, Bruttoentgelte und Umsätze

Merkmal	Durchschnitt	3. Vierteljahr	4. Vierteljahr	1. Vierteljahr	2. Vierteljahr	3. Vierteljahr	3. Vierteljahr 2014 gegenüber	
							3. Vierteljahr 2013	2. Vierteljahr 2014
		2013			2014			
Betriebe am Ende des Vierteljahres	862	859	859	870	868	867	+ 0,9	- 0,1
Tätige Personen am Ende des Vierteljahres	34 851	35 566	35 140	35 270	35 655	36 594	+ 2,9	+ 2,6
Geleistete Arbeitsstunden in 1 000	11 045	11 537	11 352	10 925	11 297	11 707	+ 1,5	+ 3,6
Bruttoentgelte in 1 000 €	253 725	258 578	274 374	251 767	268 114	269 192	+ 4,1	+ 0,4
Gesamtumsatz <sup>1)</sup> in 1 000 € davon	936 748	993 609	1 186 981	774 988	916 591	1 028 734	+ 3,5	+ 12,2
Ausbaugewerblicher Umsatz	916 006	971 811	1 163 017	757 416	896 350	1 006 199	+ 3,5	+ 12,3
Sonstiger Umsatz <sup>2)</sup>	20 742	21 798	23 964	17 572	20 241	22 535	+ 3,4	+ 11,3

1) Ohne Umsatz- (Mehrwert-)steuer.

2) Umsatz aus sonst. eig. Erzeugnissen und aus industr./handwerk. Dienstleistungen sowie aus Handelsware und aus sonst. nichtindustr./nichthandwerk. Tätigkeiten.

### 3.2 Betriebe, tätige Personen, geleistete Arbeitsstunden, Bruttoentgelte und Umsätze nach ausgewählten Wirtschaftszweigen

WZ Nr.	Wirtschaftszweig	Betriebe	Tätige Personen	Geleistete Arbeitsstunden	Bruttoentgelte	Ausbaugewerb. Umsatz	Gesamtumsatz
		am Ende des Vierteljahres		1 000	1 000 €		
43.21	Elektroinstallation	235	11 008	3 580	79 867	300 003	309 623
43.22	Gas-, Wasser-, Heizungs- sowie Lüftungs- und Klimainstallation	321	13 403	4 129	97 116	381 728	389 087
43.29	Sonstige Bauinstallation	53	2 939	873	28 995	93 198	93 705
43.32	Bautischlerei und -schlosserei	69	2 225	715	14 789	57 486	58 021
43.33	Fußboden-, Fliesen- und Plattenlegerei, Tapeziererei	39	1 230	395	8 494	31 767	33 854
43.34	Malerei und Glaserei	139	5 283	1 852	36 126	127 647	129 497

\*) Betriebe von Unternehmen mit 20 und mehr tätigen Personen.

**Herausgeber:** Landesamt für Statistik Niedersachsen, Hannover; V.i.S.d.P.: Simone Lehmann

**Information und Beratung:** Auskünfte zu dieser Veröffentlichung unter: [Dezernat31-Auswertung@statistik.niedersachsen.de](mailto:Dezernat31-Auswertung@statistik.niedersachsen.de), Tel.: 0511 9898 - 3335. Auskünfte aus allen Bereichen der amtlichen Statistik unter: Tel.: 0511 9898 - 1132, 1134, Fax: 0511 9898 - 99 1134, E-Mail: [auskunft@statistik.niedersachsen.de](mailto:auskunft@statistik.niedersachsen.de)

Erscheinungsweise: monatlich

Erschienen im Februar 2015

© Landesamt für Statistik Niedersachsen, Hannover 2015. Vervielfältigung und Verbreitung, auch auszugsweise, mit Quellenangabe gestattet.