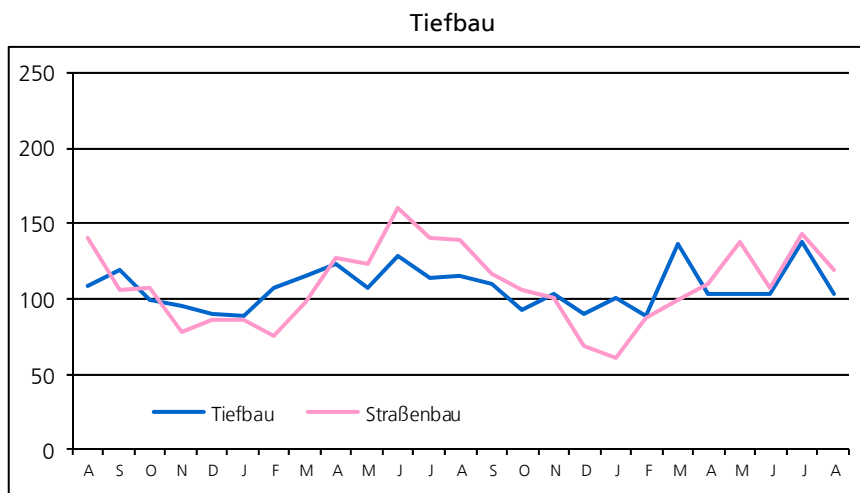
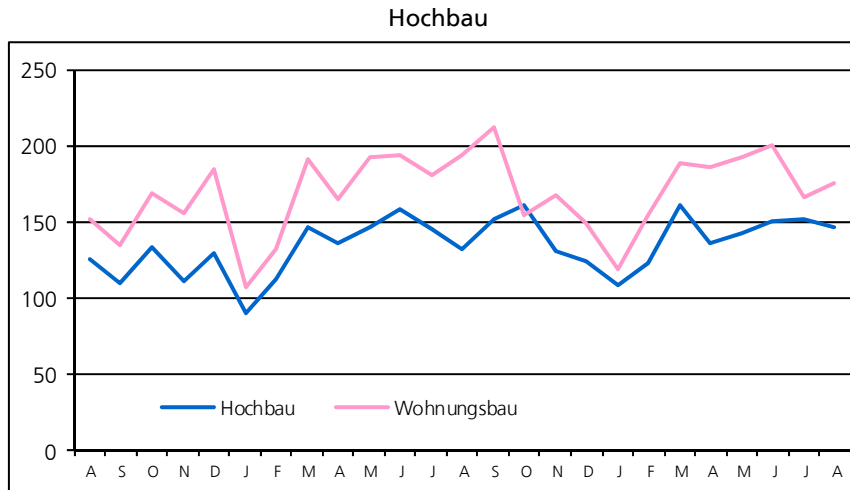


# Statistische Berichte Niedersachsen

Landesamt für Statistik  
Niedersachsen

Auftragseingang im Bauhauptgewerbe August 2012 bis August 2014 (Auftragseingangsindex 2010 = 100)



E II 1 - m 08 / 2014  
E III 1

## Baugewerbe im August 2014

Bauhauptgewerbe / Ausbaugewerbe



# Niedersachsen

## 1. Mehrjährige Entwicklung im Bauhauptgewerbe 2006 - Berichtsmonat August 2014<sup>1)</sup>

Monat	Tätige Personen	Geleistete Arbeitsstunden	Bruttoentgelte	Baugewerbl. Umsatz <sup>4)</sup>	Gesamtumsatz <sup>4)</sup>
	Anzahl	1 000			
2006 Durchschnitt	71 546	7 242	162 474	716 427	723 768
2007 Durchschnitt	73 745	7 458	169 198	697 172	704 428
2008 Durchschnitt	72 687	7 400	171 558	757 012	764 595
2009 Durchschnitt	73 484	7 201	170 740	723 255	729 327
2010 Durchschnitt	75 635	7 181	172 265	757 940	765 141
2011 Durchschnitt	78 862	8 179	189 505	860 222	866 547
2012 Durchschnitt	79 787	7 966	194 616	873 368	878 965
2013 Januar	77 601	4 528	160 206	403 142	406 629
Februar	77 163	5 309	149 071	500 251	504 265
März	80 372	6 028	160 596	603 923	608 847
April	81 284	9 350	202 523	812 801	817 913
Mai	81 367	8 753	210 199	871 462	877 703
Juni	82 407	9 113	205 105	963 550	970 185
Juli	83 040	9 399	222 507	1 074 102	1 081 245
August	84 073	9 652	214 786	1 087 327	1 093 828
September	83 796	9 435	207 825	1 093 584	1 100 155
Oktober	81 258	9 346	215 636	1 098 940	1 104 126
November	80 876	8 916	244 131	1 161 877	1 167 953
Dezember	80 052	6 453	199 110	1 026 393	1 031 652
2014 Januar	78 468	6 001	179 848	506 572	510 539
Februar	77 796	6 769	170 111	636 858	643 460
März	78 366	7 963	184 625	776 699	783 633
April	79 797	8 530	207 217	838 673	845 589
Mai	79 101	8 204	203 825	875 512	882 217
Juni	79 503	8 674	213 298	935 915	943 144
Juli	79 484	9 405	217 194	1 045 778	1 053 497
August	80 373	7 863	209 849	932 359	938 596

## 2.1 Bauhauptgewerbe im August 2014<sup>1)</sup>

Merkmal	Maßeinheit	July	August	Veränderung in % August 2014 gegenüber		Januar - August <sup>5)</sup>		Veränderung in %
		2014	2014	August 13	Juli 14	2013	2014	
<b>Gesamtzahl der tätigen Personen im Baugewerbe</b>	<b>Anzahl</b>	<b>79 484</b>	<b>80 373</b>	<b>- 4,4</b>	<b>+ 1,1</b>	<b>80 913</b>	<b>79 111</b>	<b>- 2,2</b>
<b>Bruttoentgelte<sup>2)</sup></b>	<b>1 000 €</b>	<b>217 194</b>	<b>209 849</b>	<b>- 2,3</b>	<b>- 3,4</b>	<b>1 524 993</b>	<b>1 585 967</b>	<b>+ 4,0</b>
<b>Geleistete Arbeitsstunden</b>								
Wohnungsbau	1 000	4 002	3 217	- 23,8	- 19,6	26 601	27 311	+ 2,7
Gewerbl. u. ind. Bau <sup>3)</sup>	1 000	2 942	2 529	- 15,7	- 14,0	20 515	20 142	- 1,8
Hochbau	1 000	1 515	1 266	- 19,2	- 16,4	10 839	10 441	- 3,7
Tiefbau	1 000	1 427	1 263	- 12,0	- 11,5	9 676	9 701	+ 0,3
Öffentl. u. Verkehrsbau	1 000	2 461	2 117	- 12,9	- 14,0	15 016	15 956	+ 6,3
Hochbau	1 000	413	370	- 8,9	- 10,4	2 787	2 836	+ 1,8
Straßenbau	1 000	1 108	963	- 16,0	- 13,1	6 843	7 013	+ 2,5
Sonstiger Tiefbau	1 000	940	784	- 10,8	- 16,6	5 386	6 107	+ 13,4
<b>Insgesamt</b>	<b>1 000</b>	<b>9 405</b>	<b>7 863</b>	<b>- 18,5</b>	<b>- 16,4</b>	<b>62 132</b>	<b>63 409</b>	<b>+ 2,1</b>
Arbeitstage	Anzahl	23	21	-	-	168	167	-
<b>Baugewerblicher Umsatz<sup>4)</sup></b>								
Wohnungsbau	1 000 €	364 532	299 770	- 22,4	- 17,8	2 288 727	2 384 816	+ 4,2
Gewerbl. u. ind. Bau <sup>3)</sup>	1 000 €	376 118	360 533	- 3,6	- 4,1	2 336 563	2 423 732	+ 3,7
Hochbau	1 000 €	214 215	196 256	- 6,8	- 8,4	1 320 858	1 380 620	+ 4,5
Tiefbau	1 000 €	161 903	164 277	+ 0,5	+ 1,5	1 015 705	1 043 112	+ 2,7
Öffentl. u. Verkehrsbau	1 000 €	305 128	272 056	- 16,8	- 10,8	1 691 268	1 739 818	+ 2,9
Hochbau	1 000 €	52 476	45 697	- 14,0	- 12,9	317 386	312 854	- 1,4
Straßenbau	1 000 €	141 585	136 288	- 14,8	- 3,7	779 774	803 312	+ 3,0
Sonstiger Tiefbau	1 000 €	111 067	90 071	- 21,0	- 18,9	594 108	623 652	+ 5,0
<b>Insgesamt</b>	<b>1 000 €</b>	<b>1 045 778</b>	<b>932 359</b>	<b>- 14,3</b>	<b>- 10,8</b>	<b>6 316 558</b>	<b>6 548 366</b>	<b>+ 3,7</b>
Sonstiger Umsatz <sup>6)</sup>	1 000 €	7 719	6 237	- 4,1	- 19,2	44 057	52 309	+ 18,7

1) Hochgerechnete Ergebnisse der Betriebe von Unternehmen mit 20 und mehr tätigen Personen anhand der Ergänzungserhebung im Bauhauptgewerbe. - 2) Einschl. Entgelt für Poliere, Schachtmeister und Meister. - 3) Einschl. landw. Bau, Bahn/Post. - 4) Ohne Umsatzsteuer. - 5) Anzahl der tätigen Personen im Monatsdurchschnitt. -

6) Umsatz aus sonstigen eig. Erzeugnissen und aus industr./ handw. Dienstleistungen sowie aus Handelsware und aus sonst. nicht industr./ nicht handwerkli. Tätigkeiten

## 2.2 Auftragseingang im Bauhauptgewerbe<sup>1)</sup>

- Wertindex 2010 = 100 -

Art der Bauten und Auftraggeber	Durchschnitt	April	Mai	Juni	Juli	August	Veränderung in % August 2014 gegenüber	
	2013	2014					August 13	Juli 14
<b>Bauhauptgewerbe insgesamt</b>	<b>120,1</b>	<b>117,3</b>	<b>120,2</b>	<b>123,9</b>	<b>143,5</b>	<b>122,2</b>	<b>- 0,3</b>	<b>- 14,8</b>
<b>Hochbau insgesamt</b>	<b>136,3</b>	<b>136,7</b>	<b>143,2</b>	<b>151,2</b>	<b>151,6</b>	<b>147,1</b>	<b>+ 11,5</b>	<b>- 2,9</b>
Wohnungsbau	170,0	186,6	193,2	200,6	166,6	176,0	- 9,3	+ 5,6
Gewerbl. und industrieller Hochbau einschl. landwirtschaftl. Bau, Bahn und Post	129,3	115,6	130,3	114,2	155,9	144,3	+ 27,6	- 7,4
Bauten für öffentl. Auftrag- geber und Organisationen ohne Erwerbszweck	88,5	102,3	81,4	171,2	105,6	95,8	+ 48,6	- 9,2
<b>Tiefbau insgesamt</b>	<b>108,0</b>	<b>102,9</b>	<b>103,0</b>	<b>103,5</b>	<b>137,4</b>	<b>103,6</b>	<b>- 10,3</b>	<b>- 24,6</b>
Straßenbau	111,8	109,9	138,0	106,8	142,6	118,9	- 14,3	- 16,6
Gewerbl. und industrieller Tiefbau, einschl. Bahn und Post	110,1	114,8	86,2	114,1	110,8	100,2	- 12,0	- 9,5
Bauten für öffentl. Auftrag- geber und Organisationen ohne Erwerbszweck	100,3	76,5	86,1	83,6	171,2	90,3	+ 0,4	- 47,2

## 2.3 Auftragsbestand im Bauhauptgewerbe<sup>1)</sup>

- Wertindex 2010 = 100 -

Art der Bauten und Auftraggeber	Durchschnitt	Ende					Veränderung in % 2. Vierteljahr 2014 gegenüber	
		2. Vierteljahr	3. Vierteljahr	4. Vierteljahr	1. Vierteljahr	2. Vierteljahr	2. Vierteljahr 2013	1. Vierteljahr 2014
	2013	2013			2014			
<b>Bauhauptgewerbe insgesamt</b>	<b>129,7</b>	<b>140,2</b>	<b>131,1</b>	<b>116,0</b>	<b>131,5</b>	<b>135,4</b>	<b>- 3,4</b>	<b>+ 3,0</b>
<b>Hochbau insgesamt</b>	<b>135,7</b>	<b>145,7</b>	<b>134,2</b>	<b>129,5</b>	<b>136,8</b>	<b>139,0</b>	<b>- 4,6</b>	<b>+ 1,7</b>
Wohnungsbau	177,7	189,6	182,5	164,1	175,6	202,4	+ 6,7	+ 15,3
Gewerbl. und industrieller Hochbau einschl. landwirtschaftl. Bau, Bahn und Post	133,5	140,4	130,5	134,5	147,1	136,4	- 2,8	- 7,3
Bauten für öffentl. Auftrag- geber und Organisationen ohne Erwerbszweck	99,2	114,0	94,8	84,2	76,0	82,1	- 27,9	+ 8,0
<b>Tiefbau insgesamt</b>	<b>125,8</b>	<b>136,5</b>	<b>129,0</b>	<b>107,2</b>	<b>128,1</b>	<b>133,1</b>	<b>- 2,5</b>	<b>+ 3,9</b>
Straßenbau	153,1	174,6	162,4	125,5	132,5	160,0	- 8,4	+ 20,7
Gewerbl. und industrieller Tiefbau, einschl. Bahn und Post	90,0	108,5	57,6	85,5	105,4	88,1	- 18,8	- 16,5
Bauten für öffentl. Auftrag- geber und Organisationen ohne Erwerbszweck	167,0	173,0	173,3	149,4	190,9	234,8	+ 35,7	+ 23,0

<sup>1)</sup> Betriebe von Unternehmen mit 20 und mehr tätigen Personen.

## Ausbaugewerbe im 2. Vierteljahr 2014<sup>3)</sup>

### 3.1 Betriebe, tätige Personen, geleistete Arbeitsstunden, Bruttoentgelte und Umsätze

Merkmal	Durchschnitt	2.Vierteljahr	3.Vierteljahr	4.Vierteljahr	1.Vierteljahr	2.Vierteljahr	2. Vierteljahr 2014 gegenüber	
							2 .Vierteljahr 2013	1 .Vierteljahr 2014
					2013		2014	
Betriebe am Ende des Vierteljahres	862	862	859	859	870	868	+ 0,7	- 0,2
Tätige Personen am Ende des Vierteljahres	34 851	34 650	35 566	35 140	35 270	35 655	+ 2,9	+ 1,1
Geleistete Arbeitsstunden in 1 000	11 045	10 941	11 537	11 352	10 925	11 297	+ 3,3	+ 3,4
Bruttoentgelte in 1 000 €	253 725	249 765	258 578	274 374	251 767	268 114	+ 7,3	+ 6,5
Gesamtumsatz <sup>1)</sup> in 1 000 € davon	936 748	878 767	993 609	1 186 981	774 988	916 591	+ 4,3	+ 18,3
Ausbaugewerblicher Umsatz	916 006	859 274	971 811	1 163 017	757 416	896 350	+ 4,3	+ 18,3
Sonstiger Umsatz <sup>2)</sup>	20 742	19 493	21 798	23 964	17 572	20 241	+ 3,8	+ 15,2

1) Ohne Umsatz- (Mehrwert-)steuer.

2) Umsatz aus sonst. eig. Erzeugnissen und aus industr./handwerk. Dienstleistungen sowie aus Handelsware und aus sonst. nichtindustr./nichthandwerk. Tätigkeiten.

### 3.2 Betriebe, tätige Personen, geleistete Arbeitsstunden, Bruttoentgelte und Umsätze nach ausgewählten Wirtschaftszweigen

WZ Nr.	Wirtschaftszweig	Betriebe	Tätige Personen	Geleistete Arbeitsstunden	Bruttoentgelte	Ausbaugewerb. Umsatz	Gesamtumsatz
		am Ende des Vierteljahres		1 000		1 000 €	
43.21	Elektroinstallation	235	10 702	3 495	81 226	272 830	280 393
43.22	Gas-, Wasser-, Heizungs- sowie Lüftungs- und Klimainstallation	322	13 044	3 967	95 035	343 630	350 560
43.29	Sonstige Bauinstallation	53	2 889	888	30 283	93 190	93 579
43.32	Bautischlerei und -schlosserei	69	2 186	695	14 704	52 937	53 373
43.33	Fußboden-, Fliesen- und Plattenlegerei, Tapeziererei	39	1 191	388	8 060	28 992	30 852
43.34	Malerei und Glaserei	139	5 144	1 691	34 601	92 684	95 331

\*) Betriebe von Unternehmen mit 20 und mehr tätigen Personen.

**Herausgeber:** Landesamt für Statistik Niedersachsen, Hannover; V.i.S.d.P.: Eckart Methner

**Information und Beratung:** Auskünfte zu dieser Veröffentlichung unter: Dezernat31-Auswertung@statistik.niedersachsen.de, Tel.: 0511 9898 - 3335. Auskünfte aus allen Bereichen der amtlichen Statistik unter: Tel.: 0511 9898 - 1132, 1134, Fax: 0511 9898 - 4132, E-Mail: auskunft@statistik.niedersachsen.de

Erscheinungsweise: monatlich

Erschienen im Oktober 2014

© Landesamt für Statistik Niedersachsen, Hannover 2014. Vervielfältigung und Verbreitung, auch auszugsweise, mit Quellenangabe gestattet.