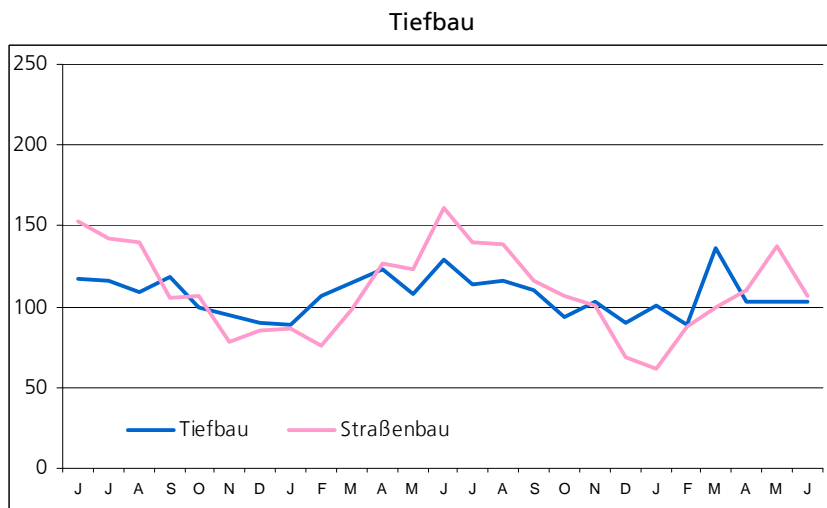
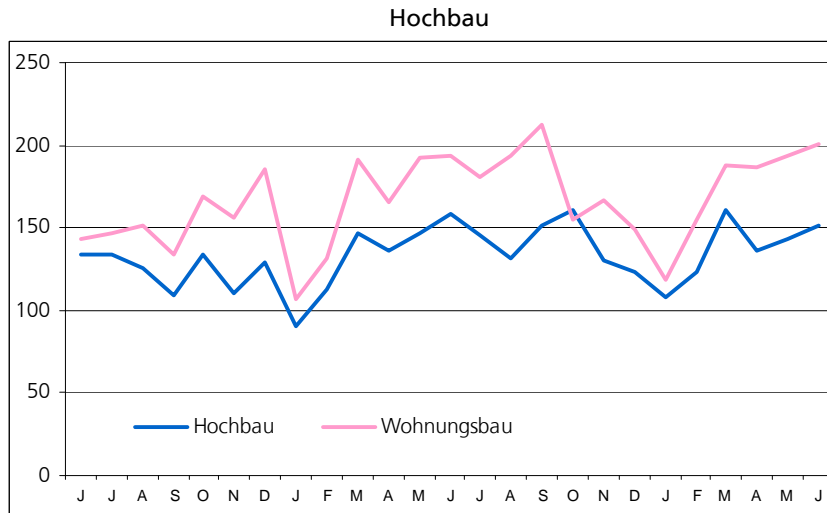


Statistische Berichte Niedersachsen

Landesamt für Statistik
Niedersachsen

Auftragseingang im Bauhauptgewerbe Juni 2012 bis Juni 2014 (Auftragseingangsindex 2010 = 100)



E II 1 - m 06 / 2014
E III 1

Baugewerbe im Juni 2014

Bauhauptgewerbe / Ausbaugewerbe



Niedersachsen

1. Mehrjährige Entwicklung im Bauhauptgewerbe 2006 - Berichtsmonat Juni 2014¹⁾

Monat	Tätige Personen	Geleistete Arbeitsstunden	Bruttoentgelte	Baugewerbl. Umsatz ⁴⁾	Gesamtumsatz ⁴⁾
	Anzahl	1 000			
2006 Durchschnitt	71 546	7 242	162 474	716 427	723 768
2007 Durchschnitt	73 745	7 458	169 198	697 172	704 428
2008 Durchschnitt	72 687	7 400	171 558	757 012	764 595
2009 Durchschnitt	73 484	7 201	170 740	723 255	729 327
2010 Durchschnitt	75 635	7 181	172 265	757 940	765 141
2011 Durchschnitt	78 862	8 179	189 505	860 222	866 547
2012 Durchschnitt	79 787	7 966	194 616	873 368	878 965
2013 Januar	77 601	4 528	160 206	403 142	406 629
Februar	77 163	5 309	149 071	500 251	504 265
März	80 372	6 028	160 596	603 923	608 847
April	81 284	9 350	202 523	812 801	817 913
Mai	81 367	8 753	210 199	871 462	877 703
Juni	82 407	9 113	205 105	963 550	970 185
Juli	83 040	9 399	222 507	1 074 102	1 081 245
August	84 073	9 652	214 786	1 087 327	1 093 828
September	83 796	9 435	207 825	1 093 584	1 100 155
Oktober	81 258	9 346	215 636	1 098 940	1 104 126
November	80 876	8 916	244 131	1 161 877	1 167 953
Dezember	80 052	6 453	199 110	1 026 393	1 031 652
2014 Januar	78 468	6 001	179 848	506 572	510 539
Februar	77 796	6 769	170 111	636 858	643 460
März	78 366	7 963	184 625	776 699	783 633
April	79 797	8 530	207 217	838 673	845 589
Mai	79 101	8 204	203 825	875 512	882 217
Juni	79 503	8 674	213 298	935 915	943 144

2.1 Bauhauptgewerbe im Juni 2014¹⁾

Merkmal	Maßeinheit	Ma	Juni	Veränderung in % Juni 2014 gegenüber		Januar - Juni ⁵⁾		Veränderung in %
		2014	2014	Juni 13	Mai 14	2013	2014	
Gesamtzahl der tätigen Personen im Baugewerbe	Anzahl	79 101	79 503	- 3,5	+ 0,5	80 032	78 839	- 1,5
Bruttoentgelte²⁾	1 000 €	203 825	213 298	+ 4,0	+ 4,6	1 087 700	1 158 924	+ 6,5
Geleistete Arbeitsstunden								
Wohnungsbau	1 000	3 493	3 738	- 4,5	+ 7,0	18 403	20 092	+ 9,2
Gewerbl. u. ind. Bau ³⁾	1 000	2 595	2 694	- 6,4	+ 3,8	14 508	14 671	+ 1,1
Hochbau	1 000	1 285	1 373	- 6,5	+ 6,8	7 734	7 660	- 1,0
Tiefbau	1 000	1 310	1 321	- 6,2	+ 0,8	6 774	7 011	+ 3,5
Öffentl. u. Verkehrsbau	1 000	2 116	2 242	- 3,3	+ 6,0	10 170	11 378	+ 11,9
Hochbau	1 000	366	364	- 12,7	+ 0,0	1 943	2 053	+ 5,7
Straßenbau	1 000	955	1 055	- 1,0	+ 10,5	4 575	4 942	+ 8,0
Sonstiger Tiefbau	1 000	795	823	- 1,6	+ 3,5	3 652	4 383	+ 20,0
Insgesamt	1 000	8 204	8 674	- 4,8	+ 5,7	43 081	46 141	+ 7,1
Arbeitstage	Anzahl	20	20	-	-	123	123	-
Baugewerblicher Umsatz⁴⁾								
Wohnungsbau	1 000 €	317 016	342 872	- 1,3	+ 8,2	1 525 705	1 720 514	+ 12,8
Gewerbl. u. ind. Bau ³⁾	1 000 €	303 579	334 122	- 2,1	+ 10,1	1 584 069	1 687 081	+ 6,5
Hochbau	1 000 €	167 637	189 442	+ 1,3	+ 13,0	896 645	970 149	+ 8,2
Tiefbau	1 000 €	135 942	144 680	- 6,1	+ 6,4	687 424	716 932	+ 4,3
Öffentl. u. Verkehrsbau	1 000 €	254 917	258 921	- 5,8	+ 1,6	1 045 355	1 162 634	+ 11,2
Hochbau	1 000 €	45 555	37 808	- 22,2	- 17,0	207 242	214 681	+ 3,6
Straßenbau	1 000 €	122 516	124 498	- 7,5	+ 1,6	462 353	525 439	+ 13,6
Sonstiger Tiefbau	1 000 €	86 846	96 615	+ 5,4	+ 11,2	375 760	422 514	+ 12,4
Insgesamt	1 000 €	875 512	935 915	- 2,9	+ 6,9	4 155 129	4 570 229	+ 10,0
Sonstiger Umsatz ⁶⁾	1 000 €	6 705	7 229	+ 9,0	+ 7,8	30 413	38 353	+ 26,1

1) Hochgerechnete Ergebnisse der Betriebe von Unternehmen mit 20 und mehr tätigen Personen anhand der Ergänzungserhebung im Bauhauptgewerbe. - 2) Einschl. Entgelt für Poliere, Schachtmeister und Meister. - 3) Einschl. landw. Bau, Bahn/Post. - 4) Ohne Umsatzsteuer. - 5) Anzahl der tätigen Personen im Monatsdurchschnitt. -

6) Umsatz aus sonstigen eig. Erzeugnissen und aus industr./handw. Dienstleistungen sowie aus Handelsware und aus sonst. nicht industr./nicht handwerkli. Tätigkeiten

2.2 Auftragseingang im Bauhauptgewerbe¹⁾

- Wertindex 2010 = 100 -

Art der Bauten und Auftraggeber	Durchschnitt	Februar	März	April	Mai	Juni	Veränderung in % Juni 2014 gegenüber	
	2013	2014					Juni 13	Mai 14
Bauhauptgewerbe insgesamt	120,1	103,5	146,7	117,3	120,2	123,9	- 12,5	+ 3,1
Hochbau insgesamt	136,3	122,7	160,6	136,7	143,2	151,2	- 4,5	+ 5,6
Wohnungsbau	170,0	155,1	188,1	186,6	193,2	200,6	+ 3,6	+ 3,8
Gewerbl. und industrieller Hochbau einschl. landwirtschaftl. Bau, Bahn und Post	129,3	121,7	159,6	115,6	130,3	114,2	- 26,5	- 12,4
Bauten für öffentl. Auftrag- geber und Organisationen ohne Erwerbszweck	88,5	57,5	106,2	102,3	81,4	171,2	+ 83,4	+ 110,4
Tiefbau insgesamt	108,0	89,1	136,3	102,9	103,0	103,5	- 19,9	+ 0,5
Straßenbau	111,8	87,2	99,0	109,9	138,0	106,8	- 33,5	- 22,6
Gewerbl. und industrieller Tiefbau, einschl. Bahn und Post	110,1	100,5	171,7	114,8	86,2	114,1	- 10,9	+ 32,3
Bauten für öffentl. Auftrag- geber und Organisationen ohne Erwerbszweck	100,3	74,3	128,1	76,5	86,1	83,6	- 9,9	- 2,8

2.3 Auftragsbestand im Bauhauptgewerbe¹⁾

- Wertindex 2010 = 100 -

Art der Bauten und Auftraggeber	Durchschnitt	Ende					Veränderung in % 1. Vierteljahr 2014 gegenüber	
		1. Vierteljahr	2. Vierteljahr	3. Vierteljahr	4. Vierteljahr	1. Vierteljahr	1. Vierteljahr 2013	4. Vierteljahr 2013
	2012	2013				2014		
Bauhauptgewerbe insgesamt	110,3	131,7	140,2	131,1	116,0	131,5	- 0,1	+ 13,4
Hochbau insgesamt	118,4	133,5	145,7	134,2	129,5	136,8	+ 2,5	+ 5,6
Wohnungsbau	149,9	174,3	189,6	182,5	164,1	175,6	+ 0,8	+ 7,0
Gewerbl. und industrieller Hochbau einschl. landwirtschaftl. Bau, Bahn und Post	118,1	128,4	140,4	130,5	134,5	147,1	+ 14,5	+ 9,3
Bauten für öffentl. Auftrag- geber und Organisationen ohne Erwerbszweck	88,0	104,0	114,0	94,8	84,2	76,0	- 26,9	- 9,7
Tiefbau insgesamt	105,1	130,5	136,5	129,0	107,2	128,1	- 1,8	+ 19,6
Straßenbau	118,6	150,0	174,6	162,4	125,5	132,5	- 11,6	+ 5,6
Gewerbl. und industrieller Tiefbau, einschl. Bahn und Post	95,4	108,6	108,5	57,6	85,5	105,4	- 2,9	+ 23,4
Bauten für öffentl. Auftrag- geber und Organisationen ohne Erwerbszweck	117,3	172,1	173,0	173,3	149,4	190,9	+ 10,9	+ 27,7

¹⁾ Betriebe von Unternehmen mit 20 und mehr tätigen Personen.

Ausbaugewerbe im 1. Vierteljahr 2014³⁾

3.1 Betriebe, tätige Personen, geleistete Arbeitsstunden, Bruttoentgelte und Umsätze

Merkmal	Durchschnitt	1. Vierteljahr	2. Vierteljahr	3. Vierteljahr	4. Vierteljahr	1. Vierteljahr	1. Vierteljahr 2014 gegenüber	
							1. Vierteljahr 2013	4. Vierteljahr 2013
						2013	2014	
Betriebe am Ende des Vierteljahres	862	866	862	859	859	870	+ 0,5	+ 1,3
Tätige Personen am Ende des Vierteljahres	34 851	34 046	34 650	35 566	35 140	35 270	+ 3,6	+ 0,4
Geleistete Arbeitsstunden in 1 000	11 045	10 351	10 941	11 537	11 352	10 925	+ 5,5	- 3,8
Bruttoentgelte in 1 000 €	253 725	232 181	249 765	258 578	274 374	251 767	+ 8,4	- 8,2
Gesamtumsatz ¹⁾ in 1 000 € davon	936 748	687 636	878 767	993 609	1 186 981	774 988	+ 12,7	- 34,7
Ausbaugewerblicher Umsatz	916 006	669 923	859 274	971 811	1 163 017	757 416	+ 13,1	- 34,9
Sonstiger Umsatz ²⁾	20 742	17 713	19 493	21 798	23 964	17 572	- 0,8	- 26,7

1) Ohne Umsatz- (Mehrwert-)steuer.

2) Umsatz aus sonst. eig. Erzeugnissen und aus industr./handwerk. Dienstleistungen sowie aus Handelsware und aus sonst. nichtindustr./nichthandwerk. Tätigkeiten.

3.2 Betriebe, tätige Personen, geleistete Arbeitsstunden, Bruttoentgelte und Umsätze nach ausgewählten Wirtschaftszweigen

WZ Nr.	Wirtschaftszweig	Betriebe	Tätige Personen	Geleistete Arbeitsstunden	Bruttoentgelte	Ausbaugewerb. Umsatz	Gesamtumsatz
		am Ende des Vierteljahres		1 000		1 000 €	
43.21	Elektroinstallation	235	10 651	3 359	77 636	224 721	231 318
43.22	Gas-, Wasser-, Heizungs- sowie Lüftungs- und Klimainstallation	323	13 105	4 043	89 643	287 397	293 795
43.29	Sonstige Bauinstallation	53	2 898	833	28 735	97 829	98 390
43.32	Bautischlerei und -schlosserei	69	2 103	690	13 903	43 404	43 754
43.33	Fußboden-, Fliesen- und Plattenlegerei, Tapeziererei	39	1 183	367	7 785	25 490	27 422
43.34	Malerei und Glaserei	140	4 897	1 504	30 925	70 655	72 238

*) Betriebe von Unternehmen mit 20 und mehr tätigen Personen.

Herausgeber: Landesamt für Statistik Niedersachsen, Hannover; V.i.S.d.P.: Eckart Methner

Information und Beratung: Auskünfte zu dieser Veröffentlichung unter: Dezernat31-Auswertung@statistik.niedersachsen.de, Tel.: 0511 9898 - 3335. Auskünfte aus allen Bereichen der amtlichen Statistik unter: Tel.: 0511 9898 - 1132, 1134, Fax: 0511 9898 - 4132, E-Mail: auskunft@statistik.niedersachsen.de

Erscheinungsweise: monatlich

Erschienen im August 2014

© Landesamt für Statistik Niedersachsen, Hannover 2014. Vervielfältigung und Verbreitung, auch auszugsweise, mit Quellenangabe gestattet.