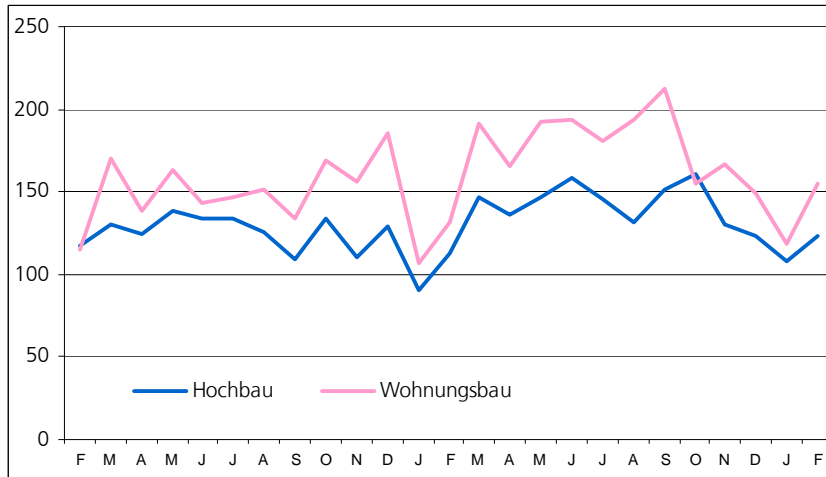


Statistische Berichte Niedersachsen

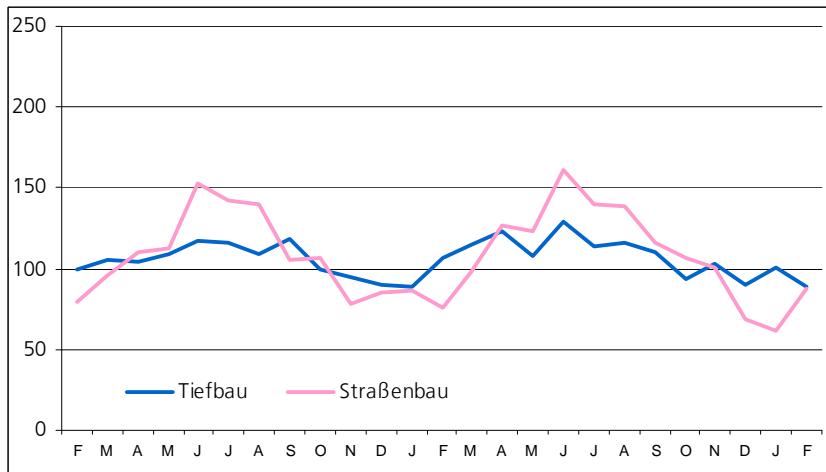
Landesamt für Statistik
Niedersachsen

Auftragseingang im Bauhauptgewerbe Februar 2012 bis Februar 2014 (Auftragseingangindex 2010 = 100)

Hochbau



Tiefbau



E II 1
E III 1 - m 02 / 2014

Baugewerbe im Februar 2014

Bauhauptgewerbe / Ausbaugewerbe



Niedersachsen

1. Mehrjährige Entwicklung im Bauhauptgewerbe 2006 - Berichtsmonat Februar 2014¹⁾

Monat	Tätige Personen	Geleistete Arbeitsstunden	Bruttoentgelte	Baugewerbl. Umsatz ⁴⁾	Gesamtumsatz ⁴⁾
	Anzahl	1 000			
2006 Durchschnitt	71 546	7 242	162 474	716 427	723 768
2007 Durchschnitt	73 745	7 458	169 198	697 172	704 428
2008 Durchschnitt	72 687	7 400	171 558	757 012	764 595
2009 Durchschnitt	73 484	7 201	170 740	723 255	729 327
2010 Durchschnitt	75 635	7 181	172 265	757 940	765 141
2011 Durchschnitt	78 862	8 179	189 505	860 222	866 547
2012 Durchschnitt	79 787	7 966	194 616	873 368	878 965
2013 Januar	77 601	4 528	160 206	403 142	406 629
Februar	77 163	5 309	149 071	500 251	504 265
März	80 372	6 028	160 596	603 923	608 847
April	81 284	9 350	202 523	812 801	817 913
Mai	81 367	8 753	210 199	871 462	877 703
Juni	82 407	9 113	205 105	963 550	970 185
Juli	83 040	9 399	222 507	1 074 102	1 081 245
August	84 073	9 652	214 786	1 087 327	1 093 828
September	83 796	9 435	207 825	1 093 584	1 100 155
Oktober	81 258	9 346	215 636	1 098 940	1 104 126
November	80 876	8 916	244 131	1 161 877	1 167 953
Dezember	80 052	6 453	199 110	1 026 393	1 031 652
2014 Januar	78 468	6 001	179 848	506 572	510 539
Februar	77 796	6 769	170 111	636 858	643 460

2.1 Bauhauptgewerbe im Februar 2014¹⁾

Merkmal	Maßeinheit	Januar		Februar		Veränderung in % Februar 2014 gegenüber		Januar - Februar ⁵⁾		Veränderung in %
		2014		2014		Februar 13 Januar 14		2013 2014		
		2014	2014	2014	2014	2013	2014	2013	2014	
Gesamtzahl der tätigen Personen im Baugewerbe	Anzahl	78 468	77 796	+ 0,8	- 0,9	77 382	78 132	+ 1,0		
Bruttoentgelte²⁾	1 000 €	179 848	170 111	+ 14,1	- 5,4	309 277	349 959	+ 13,2		
Geleistete Arbeitsstunden										
Wohnungsbau	1 000	2 733	3 037	+ 38,4	+ 11,1	4 090	5 770	+ 41,1		
Gewerbl. u. ind. Bau ³⁾	1 000	1 966	2 191	+ 11,4	+ 11,4	3 677	4 157	+ 13,1		
Hochbau	1 000	1 107	1 197	+ 8,5	+ 8,1	2 106	2 304	+ 9,4		
Tiefbau	1 000	859	994	+ 15,2	+ 15,7	1 571	1 853	+ 18,0		
Öffentl. u. Verkehrsbau	1 000	1 302	1 541	+ 34,1	+ 18,4	2 070	2 843	+ 37,3		
Hochbau	1 000	289	308	+ 19,4	+ 0,0	477	597	+ 25,2		
Straßenbau	1 000	488	607	+ 38,0	+ 24,4	803	1 095	+ 36,4		
Sonstiger Tiefbau	1 000	525	626	+ 38,8	+ 19,2	790	1 151	+ 45,7		
Insgesamt	1 000	6 001	6 769	+ 27,5	+ 12,8	9 837	12 770	+ 29,8		
Arbeitstage	Anzahl	22	20	-	-	42	42	-		
Baugewerblicher Umsatz⁴⁾										
Wohnungsbau	1 000 €	208 224	246 731	+ 33,1	+ 18,5	342 135	454 955	+ 33,0		
Gewerbl. u. ind. Bau ³⁾	1 000 €	198 178	246 043	+ 25,3	+ 24,2	358 111	444 221	+ 24,0		
Hochbau	1 000 €	113 565	154 585	+ 24,8	+ 36,1	219 364	268 150	+ 22,2		
Tiefbau	1 000 €	84 613	91 458	+ 26,2	+ 8,1	138 747	176 071	+ 26,9		
Öffentl. u. Verkehrsbau	1 000 €	100 170	144 084	+ 21,6	+ 43,8	203 147	244 254	+ 20,2		
Hochbau	1 000 €	24 876	32 351	+ 16,2	+ 30,0	48 862	57 227	+ 17,1		
Straßenbau	1 000 €	40 850	48 438	+ 26,2	+ 18,6	69 061	89 288	+ 29,3		
Sonstiger Tiefbau	1 000 €	34 444	63 295	+ 21,0	+ 83,8	85 224	97 739	+ 14,7		
Insgesamt	1 000 €	506 572	636 858	+ 27,3	+ 25,7	903 393	1 143 430	+ 26,6		
Sonstiger Umsatz ⁶⁾	1 000 €	3 967	6 602	+ 64,5	+ 66,4	7 501	10 569	+ 40,9		

1) Hochgerechnete Ergebnisse der Betriebe von Unternehmen mit 20 und mehr tätigen Personen anhand der Ergänzungserhebung im Bauhauptgewerbe. - 2) Einschl. Entgelt für Poliere, Schachtmeister und Meister. - 3) Einschl. landw. Bau, Bahn/Post. - 4) Ohne Umsatzsteuer. - 5) Anzahl der tätigen Personen im Monatsdurchschnitt. - 6) Umsatz aus sonstigen eig. Erzeugnissen und aus industr./ handw. Dienstleistungen sowie aus Handelsware und aus sonst. nicht industr./ nicht handwerkli. Tätigkeiten

2.2 Auftragseingang im Bauhauptgewerbe¹⁾

- Wertindex 2010 = 100 -

Art der Bauten und Auftraggeber	Durchschnitt	Oktober	November	Dezember	Januar	Februar	Veränderung in % Februar 2014 gegenüber	
	2013	2013			2014		Februar 13	Januar 14
Bauhauptgewerbe insgesamt	120,1	122,2	114,7	104,5	104,0	103,5	- 5,3	- 0,6
Hochbau insgesamt	136,3	161,3	130,7	123,8	108,0	122,7	+ 9,3	+ 13,5
Wohnungsbau	170,0	154,8	167,1	148,8	119,0	155,1	+ 17,9	+ 30,4
Gewerbl. und industrieller Hochbau einschl. landwirtschaftl. Bau, Bahn und Post	129,3	197,2	124,7	117,3	111,2	121,7	+ 14,0	+ 9,4
Bauten für öffentl. Auftrag- geber und Organisationen ohne Erwerbszweck	88,5	54,5	74,0	93,0	74,3	57,5	- 35,8	- 22,6
Tiefbau insgesamt	108,0	93,0	102,8	90,0	101,1	89,1	- 16,7	- 11,8
Straßenbau	111,8	106,2	100,5	68,5	61,6	87,2	+ 15,8	+ 41,6
Gewerbl. und industrieller Tiefbau, einschl. Bahn und Post	110,1	100,9	97,9	87,0	125,6	100,5	- 30,0	- 19,9
Bauten für öffentl. Auftrag- geber und Organisationen ohne Erwerbszweck	100,3	65,3	112,7	120,4	111,9	74,3	- 17,7	- 33,6

2.3 Auftragsbestand im Bauhauptgewerbe¹⁾

- Wertindex 2010 = 100 -

Art der Bauten und Auftraggeber	Durchschnitt	Ende					Veränderung in % 4. Vierteljahr 2013 gegenüber	
		4. Vierteljahr	1. Vierteljahr	2. Vierteljahr	3. Vierteljahr	4. Vierteljahr	4. Vierteljahr 2012	3. Vierteljahr 2013
	2012	2012	2013					
Bauhauptgewerbe insgesamt	110,3	104,8	131,7	140,2	131,1	116,0	+ 10,7	- 11,5
Hochbau insgesamt	118,4	118,7	133,5	145,7	134,2	129,5	+ 9,0	- 3,6
Wohnungsbau	149,9	164,9	174,3	189,6	182,5	164,1	- 0,5	- 10,1
Gewerbl. und industrieller Hochbau einschl. landwirtschaftl. Bau, Bahn und Post	118,1	112,6	128,4	140,4	130,5	134,5	+ 19,4	+ 3,1
Bauten für öffentl. Auftrag- geber und Organisationen ohne Erwerbszweck	88,0	86,4	104,0	114,0	94,8	84,2	- 2,5	- 11,1
Tiefbau insgesamt	105,1	95,7	130,5	136,5	129,0	107,2	+ 12,0	- 16,9
Straßenbau	118,6	110,6	150,0	174,6	162,4	125,5	+ 13,5	- 22,7
Gewerbl. und industrieller Tiefbau, einschl. Bahn und Post	95,4	87,1	108,6	108,5	57,6	85,5	- 1,9	+ 48,4
Bauten für öffentl. Auftrag- geber und Organisationen ohne Erwerbszweck	117,3	103,0	172,1	173,0	173,3	149,4	+ 45,1	- 13,8

¹⁾ Betriebe von Unternehmen mit 20 und mehr tätigen Personen

Ausbaugewerbe im 4. Vierteljahr 2013³⁾

3.1 Betriebe, tätige Personen, geleistete Arbeitsstunden, Bruttoentgelte und Umsätze

Merkmal	Durchschnitt	4. Vierteljahr	1. Vierteljahr	2. Vierteljahr	3. Vierteljahr	4. Vierteljahr	4. Vierteljahr 2013 gegenüber	
	2012	2013				4. Vierteljahr 2012	3. Vierteljahr 2013	
Betriebe am Ende des Vierteljahres	850	846	866	862	859	859	+ 1,5	+ 0,0
Tätige Personen am Ende des Vierteljahres	34 113	34 073	34 046	34 650	35 566	35 140	+ 3,1	- 1,2
Geleistete Arbeitsstunden in 1 000	11 030	11 166	10 351	10 941	11 537	11 352	+ 1,7	- 1,6
Bruttoentgelte in 1 000 €	245 298	261 792	232 181	249 765	258 578	274 374	+ 4,8	+ 6,1
Gesamtumsatz ¹⁾ in 1 000 € davon	958 399	1 225 669	687 636	878 767	993 609	1 186 981	- 3,2	+ 19,5
Ausbaugewerblicher Umsatz	936 456	1 201 090	669 923	859 274	971 811	1 163 017	- 3,2	+ 19,7
Sonstiger Umsatz ²⁾	21 944	24 579	17 713	19 493	21 798	23 964	- 2,5	+ 9,9

1) Ohne Umsatz- (Mehrwert-)steuer.

2) Umsatz aus sonst. eig. Erzeugnissen und aus industr./handwerk. Dienstleistungen sowie aus Handelsware und aus sonst. nichtindustr./nichthandwerk. Tätigkeiten.

3.2 Betriebe, tätige Personen, geleistete Arbeitsstunden, Bruttoentgelte und Umsätze nach ausgewählten Wirtschaftszweigen

WZ Nr.	Wirtschaftszweig	Betriebe	Tätige Personen	Geleistete Arbeitsstunden	Bruttoentgelte	Ausbaugewerb. Umsatz	Gesamtumsatz
		am Ende des Vierteljahres		1 000		1 000 €	
43.21	Elektroinstallation	235	10 638	3 498	82 907	337 976	346 617
43.22	Gas-, Wasser-, Heizungs- sowie Lüftungs- und Klimainstallation	319	13 131	4 134	99 583	467 447	477 372
43.29	Sonstige Bauinstallation	51	2 769	813	28 417	115 616	115 763
43.32	Bautischlerei und -schlosserei	67	2 069	672	14 675	60 094	60 540
43.33	Fußboden-, Fliesen- und Plattenlegerei, Tapeziererei	40	1 189	388	8 323	38 005	40 022
43.34	Malerei und Glaserei	136	4 907	1 705	36 847	129 263	131 441

*) Betriebe von Unternehmen mit 20 und mehr tätigen Personen.

Herausgeber: Landesamt für Statistik Niedersachsen, Hannover; V.i.S.d.P.: Eckart Methner

Information und Beratung: Auskünfte zu dieser Veröffentlichung unter: Dezernat31-Auswertung@statistik.niedersachsen.de, Tel.: 0511 9898 - 3335. Auskünfte aus allen Bereichen der amtlichen Statistik unter: Tel.: 0511 9898 - 1132, 1134, Fax: 0511 9898 - 4132, E-Mail: auskunft@statistik.niedersachsen.de

Erscheinungsweise: monatlich

Erschienen im April 2014

© Landesamt für Statistik Niedersachsen, Hannover 2014. Vervielfältigung und Verbreitung, auch auszugsweise, mit Quellenangabe gestattet.