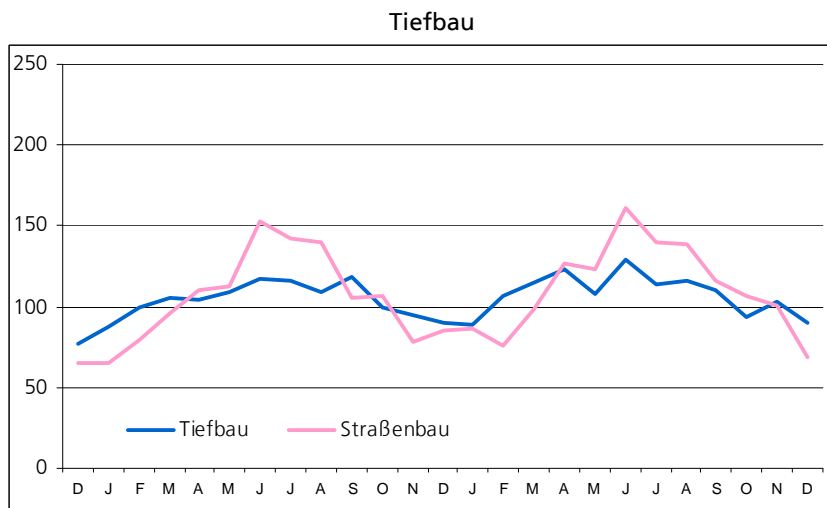
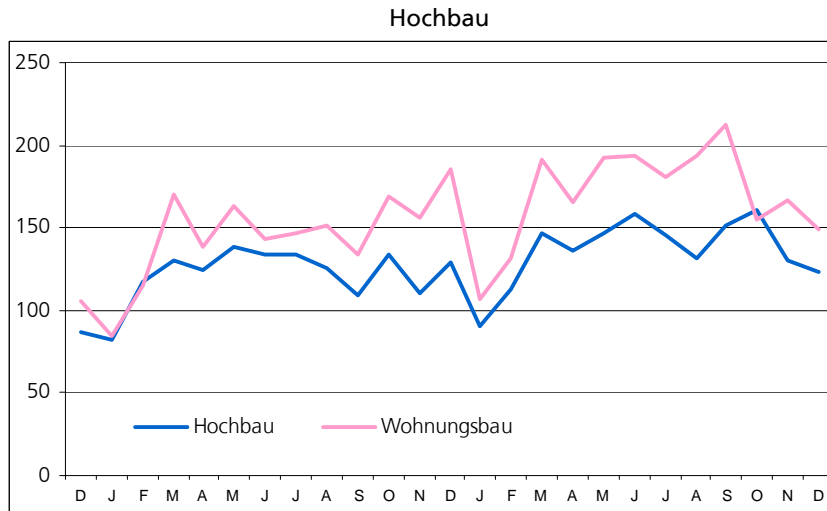


# Statistische Berichte Niedersachsen

Landesamt für Statistik  
Niedersachsen

Auftragseingang im Bauhauptgewerbe Dezember 2011 bis Dezember 2013 (Auftragseingangsindex 2010 = 100)



E II 1  
E III 1 - m 12 / 2013

## Baugewerbe im Dezember 2013

Bauhauptgewerbe / Ausbaugewerbe



# Niedersachsen

# 1. Mehrjährige Entwicklung im Bauhauptgewerbe 2005 - Berichtsmonat Dezember 2013<sup>1)</sup>

Monat	Tätige Personen	Geleistete Arbeitsstunden	Bruttoentgelte	Baugewerbl. Umsatz <sup>4)</sup>	Gesamtumsatz <sup>4)</sup>
	Anzahl	1 000			
2005 Durchschnitt	71 144	6 881	159 521	634 017	641 288
2006 Durchschnitt	71 546	7 242	162 474	716 427	723 768
2007 Durchschnitt	73 745	7 458	169 198	697 172	704 428
2008 Durchschnitt	72 687	7 400	171 558	757 012	764 595
2009 Durchschnitt	73 484	7 201	170 740	723 255	729 327
2010 Durchschnitt	75 635	7 181	172 265	757 940	765 141
2011 Durchschnitt	78 862	8 179	189 505	860 222	866 547
2012 Januar	76 274	5 585	165 079	458 037	461 262
Februar	76 002	5 031	144 845	494 365	498 494
März	79 575	8 425	181 938	723 890	729 992
April	80 316	8 097	193 522	778 601	783 263
Mai	80 383	8 760	202 300	882 477	888 822
Juni	80 568	9 082	202 787	968 718	975 064
Juli	80 820	9 102	205 241	1 024 245	1 030 533
August	82 246	8 803	214 765	1 019 821	1 025 507
September	81 633	8 756	195 183	1 005 039	1 011 315
Oktober	80 359	9 278	208 169	1 045 229	1 051 246
November	80 049	9 158	240 884	1 126 479	1 132 876
Dezember	79 221	5 513	180 679	953 509	959 200
2013 Januar	77 601	4 528	160 206	403 142	406 629
Februar	77 163	5 309	149 071	500 251	504 265
März	80 372	6 028	160 596	603 923	608 847
April	81 284	9 350	202 523	812 801	817 913
Mai	81 367	8 753	210 199	871 462	877 703
Juni	82 407	9 113	205 105	963 550	970 185
Juli	83 040	9 399	222 507	1 074 102	1 081 245
August	84 073	9 652	214 786	1 087 327	1 093 828
September	83 796	9 435	207 825	1 093 584	1 100 155
Oktober	81 258	9 346	215 636	1 098 940	1 104 126
November	80 876	8 916	244 131	1 161 877	1 167 953
Dezember	80 052	6 453	199 110	1 026 393	1 031 652

## 2.1 Bauhauptgewerbe im Dezember 2013<sup>1)</sup>

Merkmal	Maßeinheit	November	Dezember	Veränderung in % Dezember 2013 gegenüber		Januar - Dezember <sup>5)</sup>		Veränderung in %
		2013	2013	Dezember 12	November 13	2012	2013	
<b>Gesamtzahl der tätigen Personen im Baugewerbe</b>	<b>Anzahl</b>	<b>80 876</b>	<b>80 052</b>	<b>+ 1,0</b>	<b>- 1,0</b>	<b>79 787</b>	<b>81 107</b>	<b>+ 1,7</b>
<b>Bruttoentgelte<sup>2)</sup></b>	<b>1 000 €</b>	<b>244 131</b>	<b>199 110</b>	<b>+ 10,2</b>	<b>- 18,4</b>	<b>2 335 392</b>	<b>2 391 695</b>	<b>+ 2,4</b>
<b>Geleistete Arbeitsstunden</b>								
Wohnungsbau	1 000	3 677	2 755	+ 20,0	- 25,1	39 615	40 976	+ 3,4
Gewerbl. u. ind. Bau <sup>3)</sup>	1 000	2 906	2 078	+ 8,9	- 28,5	31 801	31 461	- 1,1
Hochbau	1 000	1 505	1 122	+ 8,4	- 25,4	16 489	16 553	+ 0,4
Tiefbau	1 000	1 401	956	+ 9,4	- 31,8	15 312	14 908	- 2,6
Öffentl. u. Verkehrsbau	1 000	2 333	1 620	+ 23,8	- 30,6	24 174	23 845	- 1,4
Hochbau	1 000	393	289	+ 5,9	- 26,5	4 341	4 329	- 0,3
Straßenbau	1 000	1 076	701	+ 23,2	- 34,9	11 266	10 904	- 3,2
Sonstiger Tiefbau	1 000	864	630	+ 34,9	- 27,1	8 567	8 612	+ 0,5
<b>Insgesamt</b>	<b>1 000</b>	<b>8 916</b>	<b>6 453</b>	<b>+ 17,1</b>	<b>- 27,6</b>	<b>95 590</b>	<b>96 282</b>	<b>+ 0,7</b>
<b>Arbeitstage</b>	<b>Anzahl</b>	<b>21</b>	<b>20</b>	<b>-</b>	<b>-</b>	<b>253</b>	<b>252</b>	<b>-</b>
<b>Baugewerblicher Umsatz<sup>2)</sup></b>								
Wohnungsbau	1 000 €	377 584	341 512	+ 3,1	- 9,6	3 622 574	3 745 956	+ 3,4
Gewerbl. u. ind. Bau <sup>3)</sup>	1 000 €	423 137	391 541	+ 8,1	- 7,5	3 862 194	3 919 709	+ 1,5
Hochbau	1 000 €	217 504	222 032	+ 4,2	+ 2,1	2 150 132	2 181 541	+ 1,5
Tiefbau	1 000 €	205 633	169 509	+ 13,5	- 17,6	1 712 062	1 738 168	+ 1,5
Öffentl. u. Verkehrsbau	1 000 €	361 156	293 340	+ 12,8	- 18,8	2 995 642	3 031 687	+ 1,2
Hochbau	1 000 €	51 122	55 394	+ 15,9	+ 8,4	472 669	530 992	+ 12,3
Straßenbau	1 000 €	158 171	105 347	+ 7,3	- 33,4	1 416 946	1 374 155	- 3,0
Sonstiger Tiefbau	1 000 €	151 863	132 599	+ 16,4	- 12,7	1 106 027	1 126 540	+ 1,9
<b>Insgesamt</b>	<b>1 000 €</b>	<b>1 161 877</b>	<b>1 026 393</b>	<b>+ 7,6</b>	<b>- 11,7</b>	<b>10 480 410</b>	<b>10 697 352</b>	<b>+ 2,1</b>
<b>Sonstiger Umsatz<sup>6)</sup></b>	<b>1 000 €</b>	<b>6 076</b>	<b>5 259</b>	<b>- 7,6</b>	<b>- 13,4</b>	<b>67 164</b>	<b>67 149</b>	<b>- 0,0</b>

1) Hochgerechnete Ergebnisse der Betriebe von Unternehmen mit 20 und mehr tätigen Personen anhand der Ergänzungserhebung im Bauhauptgewerbe. - 2) Einschl. Entgelt für Poliere, Schachtmeister und Meister. - 3) Einschl. landw. Bau, Bahn/Post. - 4) Ohne Umsatzsteuer. - 5) Anzahl der tätigen Personen im Monatsdurchschnitt. - 6) Umsatz aus sonstigen eig. Erzeugnissen und aus industr./handw. Dienstleistungen sowie aus Handelsware und aus sonst. nicht industr./nicht handwerkli. Tätigkeiten

## 2.2 Auftragseingang im Bauhauptgewerbe<sup>1)</sup>

- Wertindex 2010 = 100 -

Art der Bauten und Auftraggeber	Durchschnitt	August	September	Oktober	November	Dezember	Veränderung in % Dezember 2013 gegenüber	
	2012	2013					Dezember 12	November 13
<b>Bauhauptgewerbe insgesamt</b>	<b>112,0</b>	<b>122,6</b>	<b>127,9</b>	<b>122,2</b>	<b>114,7</b>	<b>104,5</b>	- 2,5	- 8,9
<b>Hochbau insgesamt</b>	<b>122,4</b>	<b>132,0</b>	<b>152,0</b>	<b>161,3</b>	<b>130,7</b>	<b>123,8</b>	- 4,3	- 5,2
Wohnungsbau	146,3	194,1	211,9	154,8	167,1	148,8	- 19,6	- 11,0
Gewerbl. und industrieller Hochbau einschl. landwirtschaftl. Bau, Bahn und Post	116,6	113,1	130,9	197,2	124,7	117,3	+ 1,7	- 5,9
Bauten für öffentl. Auftrag- geber und Organisationen ohne Erwerbszweck	91,4	64,5	96,7	54,5	74,0	93,0	+ 57,9	+ 25,7
<b>Tiefbau insgesamt</b>	<b>104,3</b>	<b>115,5</b>	<b>110,0</b>	<b>93,0</b>	<b>102,8</b>	<b>90,0</b>	- 0,6	- 12,4
Straßenbau	106,2	138,8	116,6	106,2	100,5	68,5	- 20,0	- 31,9
Gewerbl. und industrieller Tiefbau, einschl. Bahn und Post	106,7	113,9	108,6	100,9	97,9	87,0	- 4,6	- 11,2
Bauten für öffentl. Auftrag- geber und Organisationen ohne Erwerbszweck	98,3	90,0	104,0	65,3	112,7	120,4	+ 26,1	+ 6,9

## 2.3 Auftragsbestand im Bauhauptgewerbe<sup>1)</sup>

- Wertindex 2010 = 100 -

Art der Bauten und Auftraggeber	Durchschnitt	Ende					Veränderung in % 3. Vierteljahr 2013 gegenüber	
		3. Vierteljahr	4. Vierteljahr	1. Vierteljahr	2. Vierteljahr	3. Vierteljahr	3. Vierteljahr 2012	2. Vierteljahr 2013
	2012	2012		2013				
<b>Bauhauptgewerbe insgesamt</b>	<b>110,3</b>	<b>113,5</b>	<b>104,8</b>	<b>131,7</b>	<b>140,2</b>	<b>131,1</b>	+ 15,4	- 6,5
<b>Hochbau insgesamt</b>	<b>118,4</b>	<b>117,2</b>	<b>118,7</b>	<b>133,5</b>	<b>145,7</b>	<b>134,2</b>	+ 14,5	- 7,9
Wohnungsbau	149,9	139,5	164,9	174,3	189,6	182,5	+ 30,8	- 3,7
Gewerbl. und industrieller Hochbau einschl. landwirtschaftl. Bau, Bahn und Post	118,1	119,5	112,6	128,4	140,4	130,5	+ 9,2	- 7,1
Bauten für öffentl. Auftrag- geber und Organisationen ohne Erwerbszweck	88,0	90,2	86,4	104,0	114,0	94,8	+ 5,1	- 16,8
<b>Tiefbau insgesamt</b>	<b>105,1</b>	<b>111,1</b>	<b>95,7</b>	<b>130,5</b>	<b>136,5</b>	<b>129,0</b>	+ 16,1	- 5,5
Straßenbau	118,6	129,2	110,6	150,0	174,6	162,4	+ 25,7	- 7,0
Gewerbl. und industrieller Tiefbau, einschl. Bahn und Post	95,4	100,5	87,1	108,6	108,5	57,6	- 42,7	- 46,9
Bauten für öffentl. Auftrag- geber und Organisationen ohne Erwerbszweck	117,3	120,7	103,0	172,1	173,0	173,3	+ 43,6	+ 0,1

<sup>1)</sup> Betriebe von Unternehmen mit 20 und mehr tätigen Personen.

## Ausbaugewerbe im 3. Vierteljahr 2013\*

### 3.1 Betriebe, tätige Personen, geleistete Arbeitsstunden, Bruttoentgelte und Umsätze

Merkmal	Durchschnitt	3. Vierteljahr	4. Vierteljahr	1. Vierteljahr	2. Vierteljahr	3. Vierteljahr	3. Vierteljahr 2013 gegenüber	
							3. Vierteljahr 2012	2. Vierteljahr 2013
		2012			2013			
Betriebe am Ende des Vierteljahres	850	844	846	866	862	859	+ 1,8	- 0,3
Tätige Personen am Ende des Vierteljahres	34 113	34 507	34 073	34 046	34 650	35 566	+ 3,1	+ 2,6
Geleistete Arbeitsstunden in 1 000	11 030	11 237	11 166	10 351	10 941	11 537	+ 2,7	+ 5,4
Bruttoentgelte in 1 000 €	245 298	242 274	261 792	232 181	249 765	258 578	+ 6,7	+ 3,5
Gesamtumsatz <sup>1)</sup> in 1 000 € davon	958 399	946 725	1 225 669	687 636	878 767	993 609	+ 5,0	+ 13,1
Ausbaugewerblicher Umsatz	936 456	922 151	1 201 090	669 923	859 274	917 811	- 0,5	+ 6,8
Sonstiger Umsatz <sup>2)</sup>	21 944	24 575	24 579	17 713	19 493	21 798	- 11,3	+ 11,8

1) Ohne Umsatz- (Mehrwert-)steuer.

2) Umsatz aus sonst. eig. Erzeugnissen und aus industr./handwerk. Dienstleistungen sowie aus Handelsware und aus sonst. nichtindustr./nichthandwerk. Tätigkeiten.

### 3.2 Betriebe, tätige Personen, geleistete Arbeitsstunden, Bruttoentgelte und Umsätze nach ausgewählten Wirtschaftszweigen

WZ Nr.	Wirtschaftszweig	Betriebe	Tätige Personen	Geleistete Arbeits- stunden	Brutto- entgelte	Ausbau- gewerbl. Umsatz	Gesamt- umsatz
		am Ende des Vierteljahres		1 000		1 000 €	
43.21	Elektroinstallation	235	10 662	3 463	78 078	286 287	294 331
43.22	Gas-, Wasser-, Heizungs- sowie Lüftungs- und Klimainstallation	319	13 071	4 109	92 364	365 962	374 548
43.29	Sonstige Bauinstallation	52	2 836	848	26 746	94 673	94 886
43.32	Bautischlerei und -schlosserei	66	2 062	685	13 669	55 670	55 915
43.33	Fußboden-, Fliesen- und Plattenlegerei, Tapeziererei	40	1 211	398	8 242	32 812	35 013
43.34	Malerei und Glaserei	135	5 248	1 876	35 733	123 581	125 590

\*) Betriebe von Unternehmen mit 20 und mehr tätigen Personen.

**Herausgeber:** Landesamt für Statistik Niedersachsen, Hannover; V.i.S.d.P.: Eckart Methner

**Information und Beratung:** Auskünfte zu dieser Veröffentlichung unter: Dezernat31-Auswertung@statistik.niedersachsen.de, Tel.: 0511 9898 - 3335. Auskünfte aus allen Bereichen der amtlichen Statistik unter: Tel.: 0511 9898 - 1132, 1134, Fax: 0511 9898 - 4132, E-Mail: auskunft@statistik.niedersachsen.de

Erscheinungsweise: monatlich

Erschienen im Februar 2014

© Landesamt für Statistik Niedersachsen, Hannover 2014. Vervielfältigung und Verbreitung, auch auszugsweise, mit Quellenangabe gestattet.