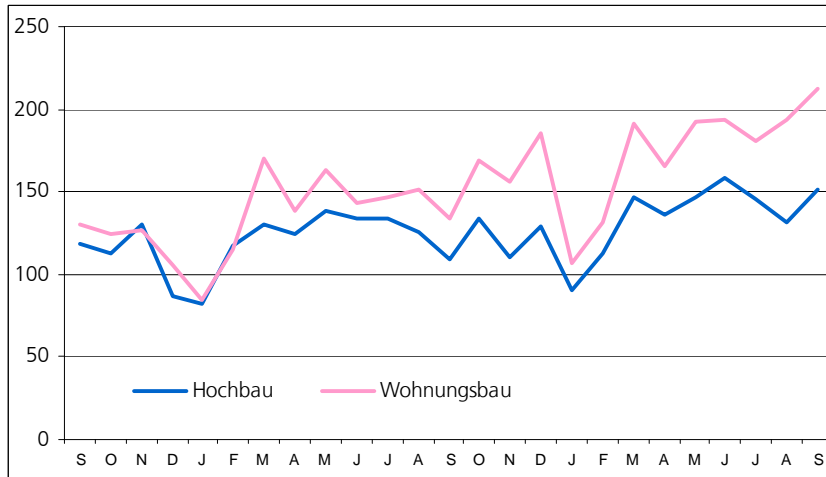
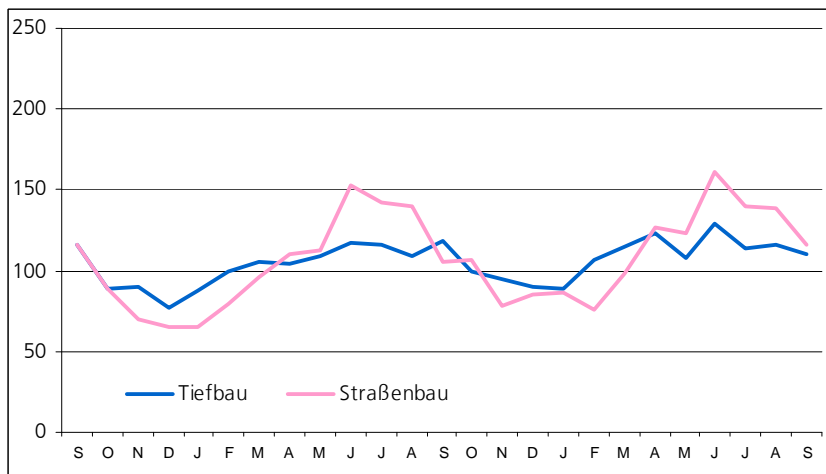


Auftragseingang im Bauhauptgewerbe September 2011 bis September 2013 (Auftragseingangsindex 2010 = 100)

Hochbau



Tiefbau



E II 1 - m 09 / 2013  
E III 1

## Baugewerbe im September 2013

Bauhauptgewerbe / Ausbaugewerbe



**Niedersachsen**

# 1. Mehrjährige Entwicklung im Bauhauptgewerbe 2005 - Berichtsmonat September 2013<sup>1)</sup>

Monat	Tätige Personen	Geleistete Arbeitsstunden	Bruttoentgelte	Baugewerbl. Umsatz <sup>4)</sup>	Gesamtumsatz <sup>4)</sup>
	Anzahl	1 000			
2005 Durchschnitt	71 144	6 881	159 521	634 017	641 288
2006 Durchschnitt	71 546	7 242	162 474	716 427	723 768
2007 Durchschnitt	73 745	7 458	169 198	697 172	704 428
2008 Durchschnitt	72 687	7 400	171 558	757 012	764 595
2009 Durchschnitt	73 484	7 201	170 740	723 255	729 327
2010 Durchschnitt	75 635	7 181	172 265	757 940	765 141
2011 Durchschnitt	78 862	8 179	189 505	860 222	866 547
2012 Januar	76 274	5 585	165 079	458 037	461 262
Februar	76 002	5 031	144 845	494 365	498 494
März	79 575	8 425	181 938	723 890	729 992
April	80 316	8 097	193 522	778 601	783 263
Mai	80 383	8 760	202 300	882 477	888 822
Juni	80 568	9 082	202 787	968 718	975 064
Juli	80 820	9 102	205 241	1 024 245	1 030 533
August	82 246	8 803	214 765	1 019 821	1 025 507
September	81 633	8 756	195 183	1 005 039	1 011 315
Oktober	80 359	9 278	208 169	1 045 229	1 051 246
November	80 049	9 158	240 884	1 126 479	1 132 876
Dezember	79 221	5 513	180 679	953 509	959 200
2013 Januar	77 601	4 528	160 206	403 142	406 629
Februar	77 163	5 309	149 071	500 251	504 265
März	77 321	5 725	155 619	582 957	588 077
April	78 198	8 885	196 248	784 382	789 698
Mai	78 278	8 313	203 685	841 809	848 299
Juni	79 287	8 685	198 732	931 584	938 484
Juli	79 888	8 938	215 612	1 038 459	1 045 887
August	80 881	9 172	208 130	1 051 562	1 058 323
September	80 615	8 969	201 385	1 058 338	1 065 171

## 2.1 Bauhauptgewerbe im September 2013<sup>1)</sup>

Merkmal	Maßeinheit	Veränderung in %		Veränderung in %		Veränderung in %		
		August	September	September 2013 gegenüber		Januar - September <sup>5)</sup>		
		2013	2013	September 12	August 13	2012	2013	
<b>Gesamtzahl der tätigen Personen im Baugewerbe</b>	Anzahl	<b>80 881</b>	<b>80 615</b>	- 1,2	- 0,3	<b>79 757</b>	<b>78 804</b>	- 1,2
<b>Bruttoentgelte<sup>2)</sup></b>	1 000 €	<b>208 130</b>	<b>201 385</b>	+ 3,2	- 3,2	<b>1 705 660</b>	<b>1 688 688</b>	- 1,0
<b>Geleistete Arbeitsstunden</b>								
Wohnungsbau	1 000	3 874	3 677	+ 1,6	- 5,1	29 807	28 468	- 4,5
Gewerbl. u. ind. Bau <sup>3)</sup>	1 000	2 898	2 882	+ 1,2	- 0,6	23 796	22 806	- 4,2
Hochbau	1 000	1 476	1 482	+ 1,4	+ 0,4	12 334	11 817	- 4,2
Tiefbau	1 000	1 422	1 400	+ 1,0	- 1,5	11 462	10 989	- 4,1
Öffentl. u. Verkehrsbau	1 000	2 400	2 410	+ 5,2	+ 0,4	18 038	17 250	- 4,4
Hochbau	1 000	375	400	+ 9,3	+ 6,7	3 273	3 025	- 7,6
Straßenbau	1 000	1 128	1 134	+ 4,0	+ 0,5	8 411	7 887	- 6,2
Sonstiger Tiefbau	1 000	897	876	+ 5,0	- 2,3	6 354	6 338	- 0,3
<b>Insgesamt</b>	<b>1 000</b>	<b>9 172</b>	<b>8 969</b>	<b>+ 2,4</b>	<b>- 2,2</b>	<b>71 641</b>	<b>68 524</b>	<b>- 4,4</b>
Arbeitstage	Anzahl	22	21	-	-	190	189	-
<b>Baugewerblicher Umsatz<sup>2)</sup></b>								
Wohnungsbau	1 000 €	363 061	347 278	+ 5,0	- 4,3	2 577 776	2 520 103	- 2,2
Gewerbl. u. ind. Bau <sup>3)</sup>	1 000 €	363 568	367 351	- 0,3	+ 1,0	2 716 845	2 648 855	- 2,5
Hochbau	1 000 €	201 193	203 154	- 2,8	+ 1,0	1 523 145	1 474 878	- 3,2
Tiefbau	1 000 €	162 375	164 197	+ 2,9	+ 1,1	1 193 700	1 173 977	- 1,7
Öffentl. u. Verkehrsbau	1 000 €	324 933	343 709	+ 12,4	+ 5,8	2 060 572	2 023 526	- 1,8
Hochbau	1 000 €	51 171	57 680	+ 27,6	+ 12,7	340 029	365 602	+ 7,5
Straßenbau	1 000 €	159 838	161 622	+ 4,0	+ 1,1	990 460	941 038	- 5,0
Sonstiger Tiefbau	1 000 €	113 924	124 407	+ 18,3	+ 9,2	730 083	716 886	- 1,8
<b>Insgesamt</b>	<b>1 000 €</b>	<b>1 051 562</b>	<b>1 058 338</b>	<b>+ 5,3</b>	<b>+ 0,6</b>	<b>7 355 193</b>	<b>7 192 484</b>	<b>- 2,2</b>
Sonstiger Umsatz <sup>6)</sup>	1 000 €	6 761	6 833	+ 8,9	+ 1,1	49 059	52 349	+ 6,7

1) Hochgerechnete Ergebnisse der Betriebe von Unternehmen mit 20 und mehr tätigen Personen anhand der Ergänzungserhebung im Bauhauptgewerbe. - 2) Einschl. Entgelt für Poliere, Schachtmeister und Meister. - 3) Einschl. landw. Bau, Bahn/Post. - 4) Ohne Umsatzsteuer. - 5) Anzahl der tätigen Personen im Monatsdurchschnitt. -

6) Umsatz aus sonstigen eig. Erzeugnissen und aus industr./ handw. Dienstleistungen sowie aus Handelsware und aus sonst. nicht industr./ nicht handwerkli. Tätigkeiten

## 2.2 Auftragseingang im Bauhauptgewerbe<sup>1)</sup>

- Wertindex 2010 = 100 -

Art der Bauten und Auftraggeber	Durchschnitt	Mai	Juni	Juli	August	September	Veränderung in % September 2013 gegenüber	
	2012	2013					September 12	August 13
<b>Bauhauptgewerbe insgesamt</b>	<b>112,0</b>	<b>124,5</b>	<b>141,6</b>	<b>127,5</b>	<b>122,6</b>	<b>127,9</b>	<b>+ 11,5</b>	<b>+ 4,4</b>
<b>Hochbau insgesamt</b>	<b>122,4</b>	<b>146,5</b>	<b>158,3</b>	<b>146,0</b>	<b>132,0</b>	<b>152,0</b>	<b>+ 39,1</b>	<b>+ 15,1</b>
Wohnungsbau	146,3	192,4	193,7	181,3	194,1	211,9	+ 57,9	+ 9,1
Gewerbl. und industrieller Hochbau einschl. landwirtschaftl. Bau, Bahn und Post	116,6	123,7	155,5	139,6	113,1	130,9	+ 31,3	+ 15,7
Bauten für öffentl. Auftrag- geber und Organisationen ohne Erwerbszweck	91,4	126,2	93,4	93,1	64,5	96,7	+ 8,7	+ 49,9
<b>Tiefbau insgesamt</b>	<b>104,3</b>	<b>108,0</b>	<b>129,1</b>	<b>113,8</b>	<b>115,5</b>	<b>110,0</b>	<b>- 7,5</b>	<b>- 4,8</b>
Straßenbau	106,2	123,0	160,6	140,2	138,8	116,6	+ 10,6	- 16,0
Gewerbl. und industrieller Tiefbau, einschl. Bahn und Post	106,7	103,7	128,0	105,8	113,9	108,6	- 28,0	- 4,7
Bauten für öffentl. Auftrag- geber und Organisationen ohne Erwerbszweck	98,3	96,4	92,8	93,8	90,0	104,0	+ 19,5	+ 15,6

## 2.3 Auftragsbestand im Bauhauptgewerbe<sup>1)</sup>

- Wertindex 2010 = 100 -

Art der Bauten und Auftraggeber	Durchschnitt	Ende					Veränderung in % 2. Vierteljahr 2013 gegenüber	
		2. Vierteljahr	3. Vierteljahr	4. Vierteljahr	1. Vierteljahr	2. Vierteljahr	2. Vierteljahr	1. Vierteljahr
	2012	2012			2013		2012	2013
<b>Bauhauptgewerbe insgesamt</b>	<b>110,3</b>	<b>116,6</b>	<b>113,5</b>	<b>104,8</b>	<b>131,7</b>	<b>140,2</b>	<b>+ 20,2</b>	<b>+ 6,4</b>
<b>Hochbau insgesamt</b>	<b>118,4</b>	<b>124,6</b>	<b>117,2</b>	<b>118,7</b>	<b>133,5</b>	<b>145,7</b>	<b>+ 17,0</b>	<b>+ 9,2</b>
Wohnungsbau	149,9	152,1	139,5	164,9	174,3	189,6	+ 24,7	+ 8,8
Gewerbl. und industrieller Hochbau einschl. landwirtschaftl. Bau, Bahn und Post	118,1	130,4	119,5	112,6	128,4	140,4	+ 7,7	+ 9,3
Bauten für öffentl. Auftrag- geber und Organisationen ohne Erwerbszweck	88,0	84,8	90,2	86,4	104,0	114,0	+ 34,3	+ 9,6
<b>Tiefbau insgesamt</b>	<b>105,1</b>	<b>111,4</b>	<b>111,1</b>	<b>95,7</b>	<b>130,5</b>	<b>136,5</b>	<b>+ 22,5</b>	<b>+ 4,6</b>
Straßenbau	118,6	128,3	129,2	110,6	150,0	174,6	+ 36,0	+ 16,4
Gewerbl. und industrieller Tiefbau, einschl. Bahn und Post	95,4	99,7	100,5	87,1	108,6	108,5	+ 8,8	- 0,1
Bauten für öffentl. Auftrag- geber und Organisationen ohne Erwerbszweck	117,3	125,5	120,7	103,0	172,1	173,0	+ 37,9	+ 0,6

<sup>1)</sup> Betriebe von Unternehmen mit 20 und mehr tätigen Personen.

## Ausbaugewerbe im 2. Vierteljahr 2013<sup>\*)</sup>

### 3.1 Betriebe, tätige Personen, geleistete Arbeitsstunden, Bruttoentgelte und Umsätze

Merkmal	Durchschnitt	2.Vierteljahr	3.Vierteljahr	4.Vierteljahr	1.Vierteljahr	2.Vierteljahr	2. Vierteljahr 2013 gegenüber	
							2 .Vierteljahr 2012	1 .Vierteljahr 2013
		2012			2013			
Betriebe am Ende des Vierteljahres	850	851	844	846	866	862	+ 1,3	- 0,5
Tätige Personen am Ende des Vierteljahres	34 113	34 140	34 507	34 073	34 046	34 650	+ 1,5	+ 1,8
Geleistete Arbeitsstunden in 1 000	11 030	10 886	11 237	11 166	10 351	10 941	+ 0,5	+ 5,7
Bruttoentgelte in 1 000 €	245 298	244 727	242 274	261 792	232 181	249 765	+ 2,1	+ 7,6
Gesamtumsatz <sup>1)</sup> in 1 000 € davon	958 399	912 318	946 725	1 225 669	687 636	878 767	- 3,7	+ 27,8
Ausbaugewerblicher Umsatz	936 456	892 933	922 151	1 201 090	669 923	859 274	- 3,8	+ 28,3
Sonstiger Umsatz <sup>2)</sup>	21 944	19 385	24 575	24 579	17 713	19 493	+ 0,6	+ 10,0

1) Ohne Umsatz- (Mehrwert-)steuer.

2) Umsatz aus sonst. eig. Erzeugnissen und aus industr./handwerk. Dienstleistungen sowie aus Handelsware und aus sonst. nichtindustr./nichthandwerk. Tätigkeiten.

### 3.2 Betriebe, tätige Personen, geleistete Arbeitsstunden, Bruttoentgelte und Umsätze nach ausgewählten Wirtschaftszweigen

WZ Nr.	Wirtschaftszweig	Betriebe	Tätige Personen	Geleistete Arbeits- stunden	Brutto- entgelte	Ausbau- gewerbl. Umsatz	Gesamt- umsatz
		am Ende des Vierteljahres		1 000	1 000 €		
43.21	Elektroinstallation	237	10 338	3 311	75 867	256 600	263 745
43.22	Gas-, Wasser-, Heizungs- sowie Lüftungs- und Klimainstallation	320	12 697	3 834	88 940	331 988	339 739
43.29	Sonstige Bauinstallation	51	2 812	848	27 340	84 790	84 983
43.32	Bautischlerei und -schlosserei	66	2 032	673	13 275	47 804	48 069
43.33	Fußboden-, Fliesen- und Plattenlegerei, Tapeziererei	40	1 184	374	7 622	27 677	29 586
43.34	Malerei und Glaserei	135	5 095	1 729	32 686	97 167	98 953

\*) Betriebe von Unternehmen mit 20 und mehr tätigen Personen.

**Herausgeber:** Landesbetrieb für Statistik und Kommunikationstechnologie Niedersachsen (LSKN)

**V.i.S.d.P.:** Dr. Christoph Lahmann

**Auskünfte:** Zentrale Informationsstelle: Tel. 0511 9898 - 1134; Fax 0511 9898 - 4132.

**Fachliche Ansprechpartner:** Wolfgang Kaiser (Fachgebietsleiter), Tel. 0511 9898 - 3336, E-Mail: wolfgang.kaiser@lskn.niedersachsen.de

Uwe Rode (Teamleiter), Tel. 0511 9898 - 3335, E-Mail: uwe.rode@lskn.niedersachsen.de

**Zu beziehen durch:** Landesbetrieb für Statistik und Kommunikationstechnologie Niedersachsen (Schriftenvertrieb), Postfach 91 07 64, 30427 Hannover, Tel. 0511 9898 - 3166; Fax 0511 9898 - 4131. E-Mail: vertrieb@lskn.niedersachsen.de; Internet: www.lskn.niedersachsen.de.

Erschienen im November 2013.

© Landesbetrieb für Statistik und Kommunikationstechnologie Niedersachsen, Hannover 2013. Vervielfältigung und Verbreitung, auch auszugsweise, mit Quellenangabe gestattet.

**Auftragseingangsindex im Bauhauptgewerbe - 2010 = 100 - (Wertindex)**

Art der Bauten und Auftraggeber	Berichtsjahr 2012												Berichtsjahr 2013			
	Jan.	Feb.	Mrz.	Apr.	Mai	Jun.	Jul.	Aug.	Sep.	Okt.	Nov.	Dez.	Jan.	Feb.	Mrz.	Apr.
<b>Bauhauptgewerbe insgesamt</b>	<b>85,4</b>	<b>107,0</b>	<b>116,2</b>	<b>112,8</b>	<b>121,6</b>	<b>124,4</b>	<b>123,5</b>	<b>115,6</b>	<b>114,8</b>	<b>114,1</b>	<b>101,8</b>	<b>107,1</b>	<b>89,3</b>	<b>109,2</b>	<b>128,6</b>	<b>128,5</b>
<b>Hochbau insgesamt</b>	<b>82,0</b>	<b>117,1</b>	<b>129,9</b>	<b>124,5</b>	<b>138,0</b>	<b>134,2</b>	<b>134,1</b>	<b>125,2</b>	<b>109,3</b>	<b>134,0</b>	<b>110,9</b>	<b>129,4</b>	<b>90,1</b>	<b>112,2</b>	<b>146,6</b>	<b>135,7</b>
Wohnungsbau	84,2	115,0	170,3	138,5	163,3	142,8	146,6	151,3	134,2	168,4	156,2	185,2	107,0	131,6	191,9	165,2
Gewerbl. und industrieller Hochbau einschl. landwirtschaftl. Bau, Bahn und Post	76,6	130,0	106,9	134,1	141,1	147,0	139,8	104,3	99,7	118,8	85,6	115,3	88,0	106,7	124,3	130,7
Bauten für öffentl. Auftrag- geber und Organisationen ohne Erwerbszweck	95,5	78,4	122,1	63,1	74,5	72,9	88,9	140,5	89,0	112,5	100,3	58,9	61,3	89,6	125,9	90,1
<b>Tiefbau insgesamt</b>	<b>88,0</b>	<b>99,4</b>	<b>105,9</b>	<b>104,1</b>	<b>109,3</b>	<b>117,1</b>	<b>115,6</b>	<b>108,5</b>	<b>118,9</b>	<b>99,2</b>	<b>95,0</b>	<b>90,5</b>	<b>88,8</b>	<b>107,0</b>	<b>115,2</b>	<b>123,1</b>
Straßenbau	64,7	79,1	95,7	110,6	112,0	152,8	142,1	140,1	105,4	107,2	78,6	85,6	86,5	75,3	98,6	126,7
Gewerbl. und industrieller Tiefbau, einschl. Bahn und Post	79,1	123,7	111,6	90,8	114,1	127,3	102,0	99,3	150,9	96,8	93,7	91,2	84,3	143,7	115,3	132,5
Bauten für öffentl. Auftrag- geber und Organisationen ohne Erwerbszweck	129,3	87,2	109,6	116,0	98,8	58,6	104,1	84,0	87,1	93,1	116,7	95,5	98,1	90,2	135,1	104,6