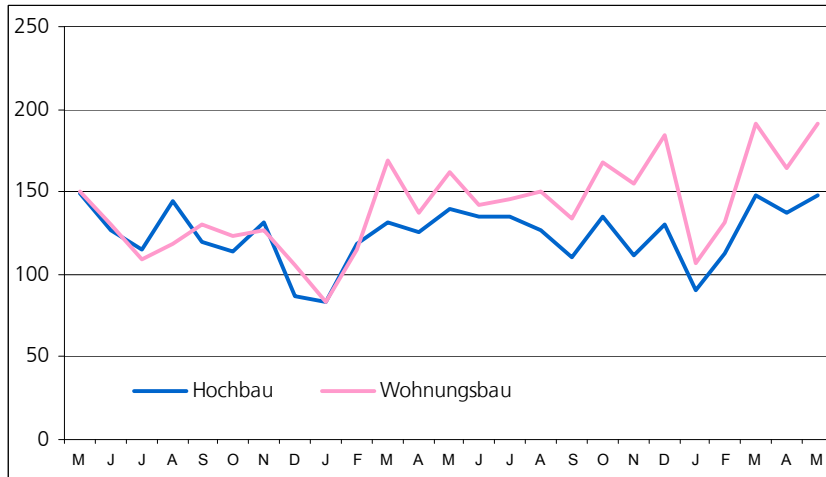
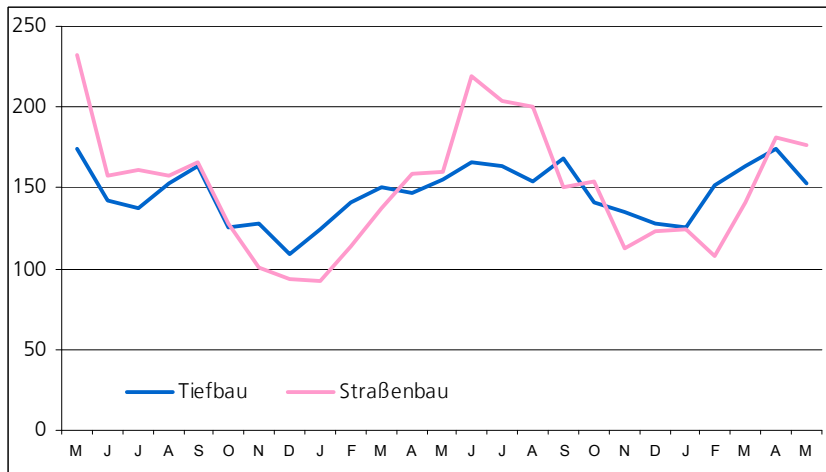


Auftragseingang im Bauhauptgewerbe Mai 2011 bis Mai 2013 (Auftragseingangsindex 2005 = 100)

Hochbau



Tiefbau



E II 1 - m 05 / 2013
E III 1

Baugewerbe im Mai 2013

Bauhauptgewerbe / Ausbaugewerbe



Niedersachsen

1. Mehrjährige Entwicklung im Bauhauptgewerbe 2005 - Berichtsmonat Mai 2013¹⁾

Monat	Tätige Personen	Geleistete Arbeitsstunden	Bruttoentgelte	Baugewerbl. Umsatz ⁴⁾	Gesamtumsatz ⁴⁾
	Anzahl	1 000			
2005 Durchschnitt	71 144	6 881	159 521	634 017	641 288
2006 Durchschnitt	71 546	7 242	162 474	716 427	723 768
2007 Durchschnitt	73 745	7 458	169 198	697 172	704 428
2008 Durchschnitt	72 687	7 400	171 558	757 012	764 595
2009 Durchschnitt	73 484	7 201	170 740	723 255	729 327
2010 Durchschnitt	75 635	7 181	172 265	757 940	765 141
2011 Durchschnitt	78 862	8 179	189 505	860 222	866 547
2012 Januar	76 274	5 585	165 079	458 037	461 262
Februar	76 002	5 031	144 845	494 365	498 494
März	79 575	8 425	181 938	723 890	729 992
April	80 316	8 097	193 522	778 601	783 263
Mai	80 383	8 760	202 300	882 477	888 822
Juni	80 568	9 082	202 787	968 718	975 064
Juli	80 820	9 102	205 241	1 024 245	1 030 533
August	82 246	8 803	214 765	1 019 821	1 025 507
September	81 633	8 756	195 183	1 005 039	1 011 315
Oktober	80 359	9 278	208 169	1 045 229	1 051 246
November	80 049	9 158	240 884	1 126 479	1 132 876
Dezember	79 221	5 513	180 679	953 509	959 200
2013 Januar	77 601	4 528	160 206	403 142	406 629
Februar	77 163	5 309	149 071	500 251	504 265
März	77 321	5 725	155 619	582 957	588 077
April	78 198	8 885	196 248	784 382	789 698
Mai	78 278	8 313	203 685	841 809	848 299

2.1 Bauhauptgewerbe im Mai 2013¹⁾

Merkmal	Maßeinheit	April	Mai	Veränderung in % Mai 2013 gegenüber		Januar - Mai ⁵⁾		Veränderung in %
		2013	2013	Mai 12	April 13	2012	2013	
Gesamtzahl der tätigen Personen im Baugewerbe	Anzahl	78 198	78 278	- 2,6	+ 0,1	78 510	77 712	- 1,0
Bruttoentgelte²⁾	1 000 €	196 248	203 685	+ 0,7	+ 3,8	887 684	864 829	- 2,6
Geleistete Arbeitsstunden								
Wohnungsbau	1 000	3 693	3 528	- 3,3	- 4,5	15 048	13 635	- 9,4
Gewerbl. u. ind. Bau ³⁾	1 000	2 882	2 676	- 6,0	- 7,1	12 068	11 352	- 5,9
Hochbau	1 000	1 475	1 357	- 4,5	- 8,0	6 356	6 024	- 5,2
Tiefbau	1 000	1 407	1 319	- 7,4	- 6,3	5 712	5 328	- 6,7
Öffentl. u. Verkehrsbau	1 000	2 310	2 109	- 6,9	- 8,7	8 782	7 773	- 11,5
Hochbau	1 000	369	355	- 10,1	- 3,8	1 735	1 446	- 16,7
Straßenbau	1 000	1 105	988	- 9,0	- 10,6	4 021	3 468	- 13,8
Sonstiger Tiefbau	1 000	836	766	- 2,3	- 8,4	3 026	2 859	- 5,5
Insgesamt	1 000	8 885	8 313	- 5,1	- 6,4	35 898	32 760	- 8,7
Arbeitstage	Anzahl	21	20	-	-	104	62	-
Baugewerblicher Umsatz⁴⁾								
Wohnungsbau	1 000 €	283 666	298 227	- 3,3	+ 5,1	1 221 650	1 128 152	- 7,7
Gewerbl. u. ind. Bau ³⁾	1 000 €	297 156	313 844	- 4,1	+ 5,6	1 257 565	1 218 628	- 3,1
Hochbau	1 000 €	168 981	172 279	+ 2,4	+ 2,0	713 159	687 787	- 3,6
Tiefbau	1 000 €	128 175	141 565	- 11,1	+ 10,4	544 406	530 841	- 2,5
Öffentl. u. Verkehrsbau	1 000 €	203 560	229 738	- 6,8	+ 12,9	858 155	765 761	- 10,8
Hochbau	1 000 €	37 711	38 700	- 6,0	+ 2,6	164 666	154 401	- 6,2
Straßenbau	1 000 €	98 618	112 759	- 4,4	+ 14,3	386 074	327 552	- 15,2
Sonstiger Tiefbau	1 000 €	67 231	78 279	- 10,6	+ 16,4	307 415	283 808	- 7,7
Insgesamt	1 000 €	784 382	841 809	- 4,6	+ 7,3	3 337 370	3 112 541	- 6,7
Sonstiger Umsatz ⁶⁾	1 000 €	5 316	6 490	+ 2,3	+ 22,1	24 463	24 427	- 0,1

1) Hochgerechnete Ergebnisse der Betriebe von Unternehmen mit 20 und mehr tätigen Personen anhand der Ergänzungserhebung im Bauhauptgewerbe. - 2) Einschl. Entgelt für Poliere, Schachtmeister und Meister. - 3) Einschl. landw. Bau, Bahn/Post. - 4) Ohne Umsatzsteuer. - 5) Anzahl der tätigen Personen im Monatsdurchschnitt. - 6) Umsatz aus sonstigen eig. Erzeugnissen und aus industr./ handw. Dienstleistungen sowie aus Handelsware und aus sonst. nicht industr./ nicht handwerkli. Tätigkeiten

2.2 Auftragseingang im Bauhauptgewerbe¹⁾

- Wertindex 2005 = 100 -

Art der Bauten und Auftraggeber	Durchschnitt	Januar	Februar	März	April	Mai	Veränderung in % Mai 2013 gegenüber	
	2012	2013					Mai 12	April 13
Bauhauptgewerbe insgesamt	135,3	107,9	132,0	155,4	155,2	150,4	+ 2,4	- 3,1
Hochbau insgesamt	123,5	90,9	113,2	148,0	136,9	147,8	+ 6,1	+ 8,0
Wohnungsbau	145,6	106,5	130,9	190,9	164,3	191,4	+ 17,8	+ 16,5
Gewerbl. und industrieller Hochbau einschl. landwirtschaftl. Bau, Bahn und Post	108,9	82,2	99,7	116,1	122,2	115,6	- 12,3	- 5,4
Bauten für öffentl. Auftrag- geber und Organisationen ohne Erwerbszweck	131,7	88,4	129,1	181,4	129,8	181,8	+ 69,4	+ 40,1
Tiefbau insgesamt	147,7	125,8	151,6	163,2	174,4	153,0	- 1,2	- 12,3
Straßenbau	152,1	124,0	107,9	141,3	181,6	176,2	+ 9,8	- 2,9
Gewerbl. und industrieller Tiefbau, einschl. Bahn und Post	147,3	116,4	198,3	159,1	182,9	143,1	- 9,2	- 21,8
Bauten für öffentl. Auftrag- geber und Organisationen ohne Erwerbszweck	143,0	142,8	131,2	196,6	152,2	140,3	- 2,4	- 7,8

2.3 Auftragsbestand im Bauhauptgewerbe¹⁾

- Wertindex 2005 = 100 -

Art der Bauten und Auftraggeber	Durchschnitt	Ende					Veränderung in % 1. Vierteljahr 2013 gegenüber	
		1. Vierteljahr	2. Vierteljahr	3. Vierteljahr	4. Vierteljahr	1. Vierteljahr	1. Vierteljahr 2012	4. Vierteljahr 2012
	2011	2012				2013		
Bauhauptgewerbe insgesamt	145,9	145,6	159,6	155,4	143,5	180,3	+ 23,8	+ 25,6
Hochbau insgesamt	114,7	116,9	128,8	121,2	122,8	138,0	+ 18,0	+ 12,4
Wohnungsbau	128,3	133,2	141,7	130,0	153,7	162,4	+ 22,0	+ 5,7
Gewerbl. und industrieller Hochbau einschl. landwirtschaftl. Bau, Bahn und Post	96,7	98,0	116,3	106,6	100,5	114,6	+ 16,9	+ 14,0
Bauten für öffentl. Auftrag- geber und Organisationen ohne Erwerbszweck	170,5	171,3	160,3	170,4	163,2	196,5	+ 14,7	+ 20,4
Tiefbau insgesamt	180,0	177,0	193,4	193,0	166,2	226,6	+ 28,0	+ 36,4
Straßenbau	142,3	138,2	166,9	168,0	143,8	195,1	+ 41,2	+ 35,7
Gewerbl. und industrieller Tiefbau, einschl. Bahn und Post	284,8	269,6	285,5	287,7	249,4	310,9	+ 15,3	+ 24,7
Bauten für öffentl. Auftrag- geber und Organisationen ohne Erwerbszweck	107,5	118,1	123,4	118,7	101,3	169,3	+ 43,3	+ 67,1

¹⁾ Betriebe von Unternehmen mit 20 und mehr tätigen Personen.

Ausbaugewerbe im 1. Vierteljahr 2013^{*)}

3.1 Betriebe, tätige Personen, geleistete Arbeitsstunden, Bruttoentgelte und Umsätze

Merkmal	Durchschnitt	1. Vierteljahr	2. Vierteljahr	3. Vierteljahr	4. Vierteljahr	1. Vierteljahr	1. Vierteljahr 2013 gegenüber	
							2012	2013
Betriebe am Ende des Vierteljahres	850	859	851	844	846	866	+ 0,8	+ 2,4
Tätige Personen am Ende des Vierteljahres	34 113	33 731	34 140	34 507	34 073	34 046	+ 0,9	- 0,1
Geleistete Arbeitsstunden in 1 000	11 030	10 829	10 886	11 237	11 166	10 351	- 4,4	- 7,3
Bruttoentgelte in 1 000 €	245 298	232 397	244 727	242 274	261 792	232 181	- 0,1	- 11,3
Gesamtumsatz ¹⁾ in 1 000 € davon	958 399	748 884	912 318	946 725	1 225 669	687 636	- 8,2	- 43,9
Ausbaugewerblicher Umsatz	936 456	729 650	892 933	922 151	1 201 090	669 923	- 8,2	- 44,2
Sonstiger Umsatz ²⁾	21 944	19 235	19 385	24 575	24 579	17 713	- 7,9	- 27,9

1) Ohne Umsatz- (Mehrwert-)steuer.

2) Umsatz aus sonst. eig. Erzeugnissen und aus industr./handwerk. Dienstleistungen sowie aus Handelsware und aus sonst. nichtindustr./nichthandwerk. Tätigkeiten.

3.2 Betriebe, tätige Personen, geleistete Arbeitsstunden, Bruttoentgelte und Umsätze nach ausgewählten Wirtschaftszweigen

WZ Nr.	Wirtschaftszweig	Betriebe	Tätige Personen	Geleistete Arbeitsstunden	Bruttoentgelte	Ausbaugewerb. Umsatz	Gesamtumsatz
		am Ende des Vierteljahres		1 000		1 000 €	
43.21	Elektroinstallation	238	10 218	3 210	69 196	193 909	200 868
43.22	Gas-, Wasser-, Heizungs- sowie Lüftungs- und Klimainstallation	320	12 670	3 798	84 258	239 381	245 958
43.29	Sonstige Bauinstallation	51	2 785	810	25 125	99 903	100 231
43.32	Bautischlerei und -schlosserei	67	2 023	686	13 260	39 409	39 849
43.33	Fußboden-, Fliesen- und Plattenlegerei, Tapeziererei	40	1 177	346	7 282	22 362	24 108
43.34	Malerei und Glaserei	137	4 676	1 353	29 477	64 750	662 269

*) Betriebe von Unternehmen mit 20 und mehr tätigen Personen.

Herausgeber: Landesbetrieb für Statistik und Kommunikationstechnologie Niedersachsen (LSKN)

V.i.S.d.P.: Dr. Christoph Lahmann

Auskünfte: Zentrale Informationsstelle: Tel. 0511 9898 - 1134; Fax 0511 9898 - 4132.

Fachliche Ansprechpartner: Wolfgang Kaiser (Fachgebietsleiter), Tel. 0511 9898 - 3336, E-Mail: wolfgang.kaiser@lskn.niedersachsen.de

Uwe Rode (Teamleiter), Tel. 0511 9898 - 3335, E-Mail: uwe.rode@lskn.niedersachsen.de

Zu beziehen durch: Landesbetrieb für Statistik und Kommunikationstechnologie Niedersachsen (Schriftenvertrieb), Postfach 91 07 64, 30427 Hannover, Tel. 0511 9898 - 3166; Fax 0511 9898 - 4131. E-Mail: vertrieb@lskn.niedersachsen.de; Internet: www.lskn.niedersachsen.de.

Erschienen im Juli 2013.

© Landesbetrieb für Statistik und Kommunikationstechnologie Niedersachsen, Hannover 2013. Auszugsweise Vervielfältigung und Verbreitung mit Quellenangabe gestattet.