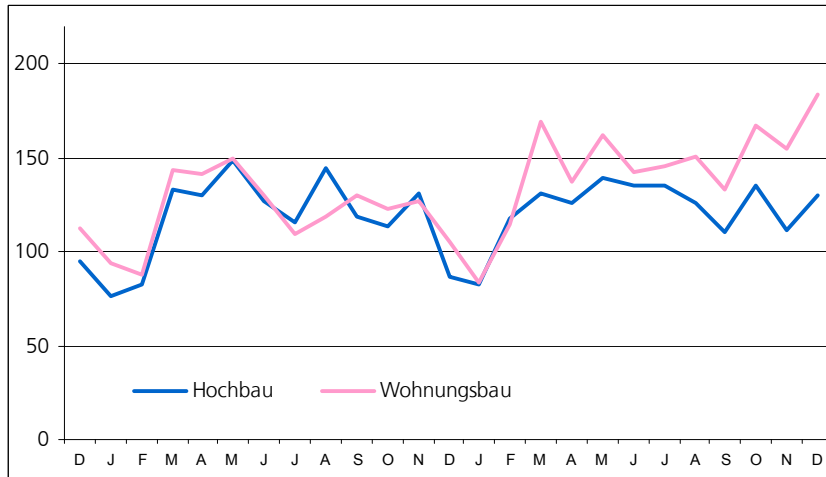
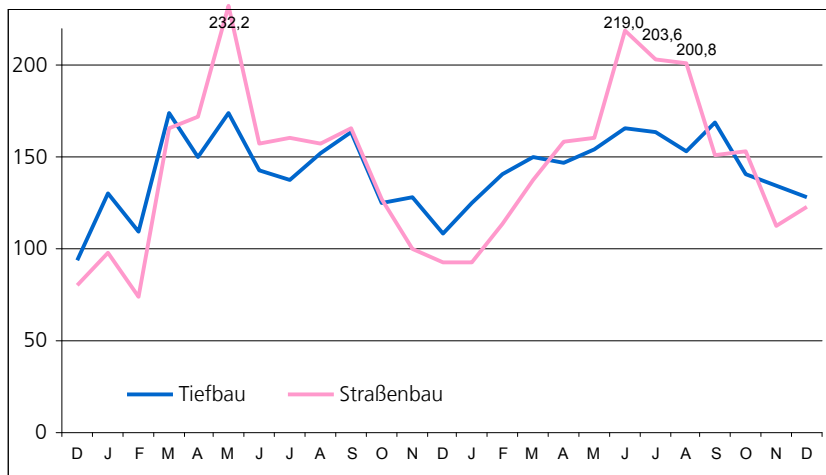


Auftragseingang im Bauhauptgewerbe Dezember 2010 bis Dezember 2012 (Auftragseingangsindex 2005 = 100)

Hochbau



Tiefbau



E II 1 - m 12 / 2012
E III 1

Baugewerbe im Dezember 2012

Bauhauptgewerbe / Ausbaugewerbe



Niedersachsen

1. Mehrjährige Entwicklung im Bauhauptgewerbe 2005 - Berichtsmonat Dezember 2012¹⁾

Monat	Tätige Personen	Geleistete Arbeitsstunden	Bruttoentgelte	Baugewerbl. Umsatz ⁴⁾	Gesamtumsatz ⁴⁾
	Anzahl	1 000			
2005 Durchschnitt	71 144	6 881	159 521	634 017	641 288
2006 Durchschnitt	71 546	7 242	162 474	716 427	723 768
2007 Durchschnitt	73 745	7 458	169 198	697 172	704 428
2008 Durchschnitt	72 687	7 400	171 558	757 012	764 595
2009 Durchschnitt	73 484	7 201	170 740	723 255	729 327
2010 Durchschnitt	75 635	7 181	172 265	757 940	765 141
2011 Durchschnitt	78 862	8 179	189 505	860 222	866 547
2011 Januar	73 613	5 182	145 937	390 726	394 464
Februar	73 841	5 746	143 919	501 030	505 610
März	78 569	8 782	179 660	729 493	736 991
April	79 306	8 341	186 979	781 114	787 044
Mai	79 913	9 621	197 967	944 690	951 844
Juni	79 973	8 669	201 424	889 646	895 972
Juli	80 915	8 706	196 508	946 479	951 497
August	82 168	9 452	205 066	988 903	995 362
September	82 037	9 613	200 799	1 046 371	1 054 746
Oktober	79 287	8 535	192 686	996 442	1 002 768
November	78 746	9 282	235 656	1 082 048	1 088 227
Dezember	77 978	6 215	187 457	1 025 722	1 034 043
2012 Januar	76 274	5 585	165 079	458 037	461 262
Februar	76 002	5 031	144 845	494 365	498 494
März	79 575	8 425	181 938	723 890	729 992
April	80 316	8 097	193 522	778 601	783 263
Mai	80 383	8 760	202 300	882 477	888 822
Juni	80 568	9 082	202 787	968 718	975 064
Juli	80 820	9 102	205 241	1 024 245	1 030 533
August	82 246	8 803	214 765	1 019 821	1 025 507
September	81 633	8 756	195 183	1 005 039	1 011 315
Oktober	80 359	9 278	208 169	1 045 229	1 051 246
November	80 049	9 158	240 884	1 126 479	1 132 876
Dezember	79 221	5 513	180 679	953 509	959 200

2.1 Bauhauptgewerbe im Dezember 2012¹⁾

Merkmal	Maßeinheit	November		Dezember		Veränderung in % Dezember 2012 gegenüber		Januar - Dezember ⁵⁾		Veränderung in %
						Dezember 11 November 12		2011 2012		
		2012	2012	2012	2012	2011	2012	2011	2012	
Gesamtzahl der tätigen Personen im Baugewerbe	Anzahl	80 049	79 221	+ 1,6	- 1,0	78 862	79 787	+ 1,2		
Bruttoentgelte²⁾	1 000 €	240 884	180 679	- 3,6	- 25,0	2 274 058	2 335 392	+ 2,7		
Geleistete Arbeitsstunden										
Wohnungsbau	1 000	3 712	2 295	- 10,7	- 38,2	39 977	39 615	- 0,9		
Gewerbl. u. ind. Bau ³⁾	1 000	3 045	1 909	- 12,8	- 37,3	33 423	31 801	- 4,9		
Hochbau	1 000	1 572	1 035	- 8,2	- 34,2	17 143	16 489	- 3,8		
Tiefbau	1 000	1 473	874	- 17,7	- 40,7	16 280	15 312	- 5,9		
Öffentl. u. Verkehrsbau	1 000	2 401	1 309	- 10,0	- 45,5	24 744	24 174	- 2,3		
Hochbau	1 000	407	273	- 6,5	- 32,9	4 907	4 341	- 11,5		
Straßenbau	1 000	1 143	569	- 15,2	- 50,2	11 334	11 266	- 0,6		
Sonstiger Tiefbau	1 000	851	467	- 5,1	- 45,1	8 503	8 567	+ 0,8		
Insgesamt	1 000	9 158	5 513	- 11,3	- 39,8	98 144	95 590	- 2,6		
Arbeitstage	Anzahl	22	19	-	-	251	253	-		
Baugewerblicher Umsatz⁴⁾										
Wohnungsbau	1 000 €	369 259	331 188	+ 0,5	- 10,3	3 392 130	3 622 574	+ 6,8		
Gewerbl. u. ind. Bau ³⁾	1 000 €	407 477	362 342	- 8,8	- 11,1	3 910 953	3 862 194	- 1,2		
Hochbau	1 000 €	209 636	212 985	- 0,4	+ 1,6	2 128 582	2 150 132	+ 1,0		
Tiefbau	1 000 €	197 841	149 357	- 18,6	- 24,5	1 782 371	1 712 062	- 3,9		
Öffentl. u. Verkehrsbau	1 000 €	349 743	259 979	- 12,9	- 25,7	3 019 581	2 995 642	- 0,8		
Hochbau	1 000 €	45 470	47 806	- 23,5	+ 5,1	554 733	472 669	- 14,8		
Straßenbau	1 000 €	170 274	98 221	- 17,1	- 42,3	1 423 530	1 416 946	- 0,5		
Sonstiger Tiefbau	1 000 €	133 999	113 952	- 3,1	- 15,0	1 041 318	1 106 027	+ 6,2		
Insgesamt	1 000 €	1 126 479	953 509	- 7,0	- 15,4	10 322 664	10 480 410	+ 1,5		
Sonstiger Umsatz ⁶⁾	1 000 €	6 397	5 691	- 31,6	- 11,0	75 904	67 164	- 11,5		

1) Hochgerechnete Ergebnisse der Betriebe von Unternehmen mit 20 und mehr tätigen Personen anhand der Ergänzungserhebung im Bauhauptgewerbe. - 2) Einschl. Entgelt für Poliere, Schachtmeister und Meister. - 3) Einschl. landw. Bau, Bahn/Post. - 4) Ohne Umsatzsteuer. - 5) Anzahl der tätigen Personen im Monatsdurchschnitt. -

6) Umsatz aus sonstigen eig. Erzeugnissen und aus industr./ handw. Dienstleistungen sowie aus Handelsware und aus sonst. nicht industr./ nicht handwerkli. Tätigkeiten

2.2 Auftragseingang im Bauhauptgewerbe¹⁾

- Wertindex 2005 = 100 -

Art der Bauten und Auftraggeber	Durchschnitt	August	September	Oktober	November	Dezember	Veränderung in % Dezember 2012 gegenüber	
	2011	2012					Dezember 11	November 12
Bauhauptgewerbe insgesamt	129,1	139,7	138,7	137,8	123,0	129,5	+ 32,6	+ 5,3
Hochbau insgesamt	117,4	126,4	110,3	135,2	111,9	130,6	+ 49,9	+ 16,7
Wohnungsbau	121,6	150,6	133,5	167,6	155,4	184,2	+ 75,2	+ 18,5
Gewerbl. und industrieller Hochbau einschl. landwirtschaftl. Bau, Bahn und Post	111,0	97,4	93,1	111,0	80,0	107,8	+ 48,8	+ 34,8
Bauten für öffentl. Auftrag- geber und Organisationen ohne Erwerbszweck	137,7	202,5	128,3	162,1	144,5	84,9	- 21,4	- 41,3
Tiefbau insgesamt	141,3	153,7	168,4	140,5	134,5	128,3	+ 18,1	- 4,7
Straßenbau	142,1	200,8	151,0	153,6	112,6	122,7	+ 31,7	+ 9,0
Gewerbl. und industrieller Tiefbau, einschl. Bahn und Post	155,4	137,1	208,2	133,6	129,3	125,8	+ 4,1	- 2,7
Bauten für öffentl. Auftrag- geber und Organisationen ohne Erwerbszweck	118,0	122,1	126,7	135,4	169,7	138,9	+ 28,5	- 18,2

2.3 Auftragsbestand im Bauhauptgewerbe¹⁾

- Wertindex 2005 = 100 -

Art der Bauten und Auftraggeber	Durchschnitt	Ende					Veränderung in % 3. Vierteljahr 2012 gegenüber	
		3. Vierteljahr	4. Vierteljahr	1. Vierteljahr	2. Vierteljahr	3. Vierteljahr	3. Vierteljahr 2011	2. Vierteljahr 2012
	2011	2011		2012				
Bauhauptgewerbe insgesamt	145,9	151,8	129,5	145,6	159,6	155,4	+ 2,4	- 2,6
Hochbau insgesamt	114,7	125,0	108,2	116,9	128,8	121,2	- 3,1	- 5,9
Wohnungsbau	128,3	138,6	119,1	133,2	141,7	130,0	- 6,2	- 8,3
Gewerbl. und industrieller Hochbau einschl. landwirtschaftl. Bau, Bahn und Post	96,7	104,7	94,4	98,0	116,3	106,6	+ 1,9	- 8,3
Bauten für öffentl. Auftrag- geber und Organisationen ohne Erwerbszweck	170,5	191,4	149,9	171,3	160,3	170,4	- 11,0	+ 6,3
Tiefbau insgesamt	180,0	181,1	152,7	177,0	193,4	193,0	+ 6,5	- 0,2
Straßenbau	142,3	147,7	114,7	138,2	166,9	168,0	+ 13,7	+ 0,7
Gewerbl. und industrieller Tiefbau, einschl. Bahn und Post	284,8	281,4	251,3	269,6	285,5	287,7	+ 2,2	+ 0,8
Bauten für öffentl. Auftrag- geber und Organisationen ohne Erwerbszweck	107,5	109,1	86,8	118,1	123,4	118,7	+ 8,8	- 3,8

¹⁾ Betriebe von Unternehmen mit 20 und mehr tätigen Personen.

Ausbaugewerbe im 3. Vierteljahr 2012¹⁾

3.1 Betriebe, tätige Personen, geleistete Arbeitsstunden, Bruttoentgelte und Umsätze

Merkmal	Durchschnitt	3. Vierteljahr	4. Vierteljahr	1. Vierteljahr	2. Vierteljahr	3. Vierteljahr	3. Vierteljahr 2012 gegenüber	
							3. Vierteljahr 2011	2. Vierteljahr 2012
Betriebe am Ende des Vierteljahres	773	774	770	859	851	844	+ 9,0	- 0,8
Tätige Personen am Ende des Vierteljahres	31 718	32 302	31 877	33 731	34 140	34 507	+ 6,8	+ 1,1
Geleistete Arbeitsstunden in 1 000	10 338	10 650	10 443	10 829	10 886	11 237	+ 5,5	+ 3,2
Bruttoentgelte in 1 000 €	225 333	226 188	241 266	232 397	244 727	242 274	+ 7,1	- 1,0
Gesamtumsatz ¹⁾ in 1 000 € davon	893 399	883 546	1 214 403	748 884	912 318	946 725	+ 7,2	+ 3,8
Ausbaugewerblicher Umsatz	871 380	857 163	1 191 057	729 650	892 933	922 151	+ 7,6	+ 3,3
Sonstiger Umsatz ²⁾	22 018	26 383	23 346	19 235	19 385	24 575	- 6,9	+ 26,8

1) Ohne Umsatz- (Mehrwert-)steuer.

2) Umsatz aus sonst. eig. Erzeugnissen und aus industr./handwerk. Dienstleistungen sowie aus Handelsware und aus sonst. nichtindustr./nichthandwerk. Tätigkeiten.

3.2 Betriebe, tätige Personen, geleistete Arbeitsstunden, Bruttoentgelte und Umsätze nach ausgewählten Wirtschaftszweigen

WZ Nr.	Wirtschaftszweig	Betriebe	Tätige Personen	Geleistete Arbeitsstunden	Bruttoentgelte	Ausbaugewerblicher Umsatz	Gesamtumsatz
		am Ende des Vierteljahres		1 000		1 000 €	
43.21	Elektroinstallation	237	10 426	3 476	71 757	271 669	282 587
43.22	Gas-, Wasser-, Heizungs- sowie Lüftungs- und Klimainstallation	309	12 447	3 823	83 176	335 284	344 261
43.29	Sonstige Bauinstallation	51	2 960	948	28 863	108 138	108 422
43.32	Bautischlerei und -schlosserei	63	1 936	651	12 574	51 472	51 723
43.33	Fußboden-, Fliesen- und Plattenlegerei, Tapeziererei	44	1 382	453	9 233	32 966	34 969
43.34	Malerei und Glaserei	126	4 842	1 701	32 545	108 354	110 021

*) Betriebe von Unternehmen mit 20 und mehr tätigen Personen.

Herausgeber: Landesbetrieb für Statistik und Kommunikationstechnologie Niedersachsen (LSKN)

V.i.S.d.P.: Dr. Christoph Lahmann

Auskünfte: Zentrale Informationsstelle: Tel. 0511 9898 - 1134; Fax 0511 9898 - 4132.

Fachliche Ansprechpartner: Wolfgang Kaiser (Fachgebietsleiter), Tel. 0511 9898 - 3336, E-Mail: wolfgang.kaiser@lskn.niedersachsen.de

Uwe Rode (Teamleiter), Tel. 0511 9898 - 3335, E-Mail: uwe.rode@lskn.niedersachsen.de

Zu beziehen durch: Landesbetrieb für Statistik und Kommunikationstechnologie Niedersachsen (Schriftenvertrieb), Postfach 91 07 64, 30427 Hannover, Tel. 0511 9898 - 3166; Fax 0511 9898 - 4131. E-Mail: vertrieb@lskn.niedersachsen.de; Internet: www.lskn.niedersachsen.de.

Erschienen im Februar 2013.

© Landesbetrieb für Statistik und Kommunikationstechnologie Niedersachsen, Hannover 2013. Auszugsweise Vervielfältigung und Verbreitung mit Quellenangabe gestattet.