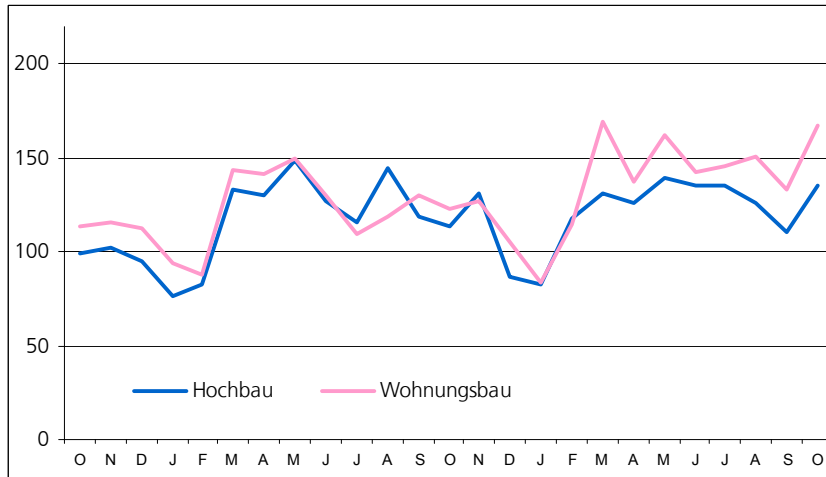
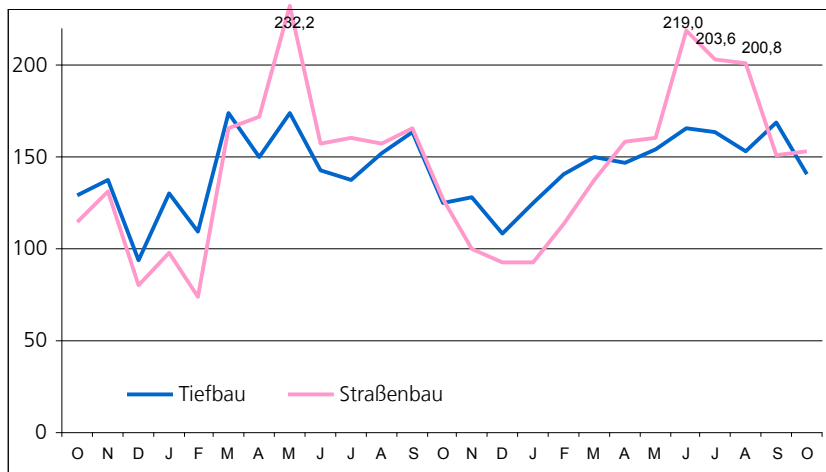


Auftragseingang im Bauhauptgewerbe Oktober 2010 bis Oktober 2012 (Auftragseingangsindex 2005 = 100)

Hochbau



Tiefbau



E II 1
E III 1 - m 10 / 2012

Baugewerbe im Oktober 2012

Bauhauptgewerbe / Ausbaugewerbe



Niedersachsen

1. Mehrjährige Entwicklung im Bauhauptgewerbe 2005 - Berichtsmonat Oktober 2012¹⁾

Monat	Tätige Personen	Geleistete Arbeitsstunden	Bruttoentgelte	Baugewerbl. Umsatz ⁴⁾	Gesamtumsatz ⁴⁾
	Anzahl	1 000			
2005 Durchschnitt	71 144	6 881	159 521	634 017	641 288
2006 Durchschnitt	71 546	7 242	162 474	716 427	723 768
2007 Durchschnitt	73 745	7 458	169 198	697 172	704 428
2008 Durchschnitt	72 687	7 400	171 558	757 012	764 595
2009 Durchschnitt	73 484	7 201	170 740	723 255	729 327
2010 Durchschnitt	75 635	7 181	172 265	757 940	765 141
2011 Durchschnitt	78 862	8 179	189 505	860 222	866 547
2011 Januar	73 613	5 182	145 937	390 726	394 464
Februar	73 841	5 746	143 919	501 030	505 610
März	78 569	8 782	179 660	729 493	736 991
April	79 306	8 341	186 979	781 114	787 044
Mai	79 913	9 621	197 967	944 690	951 844
Juni	79 973	8 669	201 424	889 646	895 972
Juli	80 915	8 706	196 508	946 479	951 497
August	82 168	9 452	205 066	988 903	995 362
September	82 037	9 613	200 799	1 046 371	1 054 746
Oktober	79 287	8 535	192 686	996 442	1 002 768
November	78 746	9 282	235 656	1 082 048	1 088 227
Dezember	77 978	6 215	187 457	1 025 722	1 034 043
2012 Januar	76 274	5 585	165 079	458 037	461 262
Februar	76 002	5 031	144 845	494 365	498 494
März	79 575	8 425	181 938	723 890	729 992
April	80 316	8 097	193 522	778 601	783 263
Mai	80 383	8 760	202 300	882 477	888 822
Juni	80 568	9 082	202 787	968 718	975 064
Juli	80 820	9 102	205 241	1 024 245	1 030 533
August	82 246	8 803	214 765	1 019 821	1 025 507
September	81 633	8 756	195 183	1 005 039	1 011 315
Oktober	80 359	9 278	208 169	1 045 229	1 051 246

2.1 Bauhauptgewerbe im Oktober 2012¹⁾

Merkmal	Maßeinheit	September	Oktober	Veränderung in % Oktober 2012 gegenüber		Januar - Oktober ⁵⁾		Veränderung in %
		2012	2012	Oktober 11	September 12	2011	2012	
Gesamtzahl der tätigen Personen im Baugewerbe	Anzahl	81 633	80 359	+ 1,4	- 1,6	78 962	79 818	+ 1,1
Bruttoentgelte²⁾	1 000 €	195 183	208 169	+ 8,0	+ 6,7	1 850 945	1 913 829	+ 3,4
Geleistete Arbeitsstunden								
Wohnungsbau	1 000	3 619	3 801	+ 11,0	+ 5,0	33 649	33 608	- 0,1
Gewerbl. u. ind. Bau ³⁾	1 000	2 847	3 051	+ 5,2	+ 7,2	28 174	26 847	- 4,7
Hochbau	1 000	1 461	1 548	+ 5,7	+ 6,0	14 475	13 882	- 4,1
Tiefbau	1 000	1 386	1 503	+ 4,7	+ 8,4	13 699	12 965	- 5,4
Öffentl. u. Verkehrsbau	1 000	2 290	2 426	+ 9,8	+ 5,9	20 824	20 464	- 1,7
Hochbau	1 000	366	388	- 5,8	+ 6,0	4 122	3 661	- 11,2
Straßenbau	1 000	1 090	1 143	+ 7,8	+ 4,9	9 526	9 554	+ 0,3
Sonstiger Tiefbau	1 000	834	895	+ 21,3	+ 7,3	7 176	7 249	+ 1,0
Insgesamt	1 000	8 756	9 278	+ 8,7	+ 6,0	82 647	80 919	- 2,1
Arbeitstage	Anzahl	20	22	-	-	208	212	-
Baugewerblicher Umsatz⁴⁾								
Wohnungsbau	1 000 €	330 772	344 351	+ 10,5	+ 4,1	2 718 817	2 922 127	+ 7,5
Gewerbl. u. ind. Bau ³⁾	1 000 €	368 575	375 530	- 2,8	+ 1,9	3 114 662	3 092 375	- 0,7
Hochbau	1 000 €	208 999	204 366	- 0,9	- 2,2	1 705 823	1 727 511	+ 1,3
Tiefbau	1 000 €	159 576	171 164	- 5,0	+ 7,3	1 408 839	1 364 864	- 3,1
Öffentl. u. Verkehrsbau	1 000 €	305 692	325 348	+ 9,0	+ 6,4	2 381 415	2 385 920	+ 0,2
Hochbau	1 000 €	45 197	39 364	- 5,9	- 12,9	433 930	379 393	- 12,6
Straßenbau	1 000 €	155 363	157 991	+ 3,0	+ 1,7	1 148 298	1 148 451	+ 0,0
Sonstiger Tiefbau	1 000 €	105 132	127 993	+ 23,9	+ 21,7	799 187	858 076	+ 7,4
Insgesamt	1 000 €	1 005 039	1 045 229	+ 4,9	+ 4,0	8 214 894	8 400 422	+ 2,3
Sonstiger Umsatz ⁶⁾	1 000 €	6 276	6 017	- 4,9	- 4,1	61 404	55 076	- 10,3

1) Hochgerechnete Ergebnisse der Betriebe von Unternehmen mit 20 und mehr tätigen Personen anhand der Ergänzungserhebung im Bauhauptgewerbe. - 2) Einschl. Entgelt für Poliere, Schachtmeister und Meister. - 3) Einschl. landw. Bau, Bahn/Post. - 4) Ohne Umsatzsteuer. - 5) Anzahl der tätigen Personen im Monatsdurchschnitt. -

6) Umsatz aus sonstigen eig. Erzeugnissen und aus industr./handw. Dienstleistungen sowie aus Handelsware und aus sonst. nichtindustr./nichthandwerkli. Tätigkeiten

2.2 Auftragseingang im Bauhauptgewerbe¹⁾

- Wertindex 2005 = 100 -

Art der Bauten und Auftraggeber	Durchschnitt	Juni	Juli	August	September	Oktober	Veränderung in % Oktober 2012 gegenüber	
	2011	2012					Oktober 11	September 12
Bauhauptgewerbe insgesamt	129,1	150,3	149,2	139,7	138,7	137,8	+ 15,6	- 0,6
Hochbau insgesamt	117,4	135,4	135,4	126,4	110,3	135,2	+ 19,1	+ 22,6
Wohnungsbau	121,6	142,1	145,9	150,6	133,5	167,6	+ 35,9	+ 25,5
Gewerbl. und industrieller Hochbau einschl. landwirtschaftl. Bau, Bahn und Post	111,0	137,3	130,6	97,4	93,1	111,0	- 1,5	+ 19,1
Bauten für öffentl. Auftrag- geber und Organisationen ohne Erwerbszweck	137,7	105,1	128,1	202,5	128,3	162,1	+ 83,2	+ 26,4
Tiefbau insgesamt	141,3	165,8	163,8	153,7	168,4	140,5	+ 12,2	- 16,6
Straßenbau	142,1	219,0	203,6	200,8	151,0	153,6	+ 20,5	+ 1,7
Gewerbl. und industrieller Tiefbau, einschl. Bahn und Post	155,4	175,7	140,8	137,1	208,2	133,6	- 6,3	- 35,9
Bauten für öffentl. Auftrag- geber und Organisationen ohne Erwerbszweck	118,0	85,2	151,4	122,1	126,7	135,4	+ 42,8	+ 6,9

2.3 Auftragsbestand im Bauhauptgewerbe¹⁾

- Wertindex 2005 = 100 -

Art der Bauten und Auftraggeber	Durchschnitt	Ende					Veränderung in % 3. Vierteljahr 2012 gegenüber	
		3. Vierteljahr	4. Vierteljahr	1. Vierteljahr	2. Vierteljahr	3. Vierteljahr	3. Vierteljahr 2011	2. Vierteljahr 2012
	2011	2011		2012				
Bauhauptgewerbe insgesamt	145,9	151,8	129,5	145,6	159,6	155,4	+ 2,4	- 2,6
Hochbau insgesamt	114,7	125,0	108,2	116,9	128,8	121,2	- 3,1	- 5,9
Wohnungsbau	128,3	138,6	119,1	133,2	141,7	130,0	- 6,2	- 8,3
Gewerbl. und industrieller Hochbau einschl. landwirtschaftl. Bau, Bahn und Post	96,7	104,7	94,4	98,0	116,3	106,6	+ 1,9	- 8,3
Bauten für öffentl. Auftrag- geber und Organisationen ohne Erwerbszweck	170,5	191,4	149,9	171,3	160,3	170,4	- 11,0	+ 6,3
Tiefbau insgesamt	180,0	181,1	152,7	177,0	193,4	193,0	+ 6,5	- 0,2
Straßenbau	142,3	147,7	114,7	138,2	166,9	168,0	+ 13,7	+ 0,7
Gewerbl. und industrieller Tiefbau, einschl. Bahn und Post	284,8	281,4	251,3	269,6	285,5	287,7	+ 2,2	+ 0,8
Bauten für öffentl. Auftrag- geber und Organisationen ohne Erwerbszweck	107,5	109,1	86,8	118,1	123,4	118,7	+ 8,8	- 3,8

¹⁾ Betriebe von Unternehmen mit 20 und mehr tätigen Personen.

Ausbaugewerbe im 3. Vierteljahr 2012¹⁾

3.1 Betriebe, tätige Personen, geleistete Arbeitsstunden, Bruttoentgelte und Umsätze

Merkmal	Durchschnitt	3.Vierteljahr	4.Vierteljahr	1.Vierteljahr	2.Vierteljahr	3.Vierteljahr	3. Vierteljahr 2012 gegenüber	
							3 .Vierteljahr 2011	2 .Vierteljahr 2012
		2011			2012			
Betriebe am Ende des Vierteljahres	773	774	770	859	851	844	+ 9,0	- 0,8
Tätige Personen am Ende des Vierteljahres	31 718	32 302	31 877	33 731	34 140	34 507	+ 6,8	+ 1,1
Geleistete Arbeitsstunden in 1 000	10 338	10 650	10 443	10 829	10 886	11 237	+ 5,5	+ 3,2
Bruttoentgelte in 1 000 €	225 333	226 188	241 266	232 397	244 727	242 274	+ 7,1	- 1,0
Gesamtumsatz ¹⁾ in 1 000 €	893 399	883 546	1 214 403	748 884	912 318	946 725	+ 7,2	+ 3,8
davon Ausbaugewerblicher Umsatz	871 380	857 163	1 191 057	729 650	892 933	922 151	+ 7,6	+ 3,3
Sonstiger Umsatz ²⁾	22 018	26 383	23 346	19 235	19 385	24 575	- 6,9	+ 26,8

1) Ohne Umsatz- (Mehrwert-)steuer.

2) Umsatz aus sonst. eig. Erzeugnissen und aus industr./handwerk. Dienstleistungen sowie aus Handelsware und aus sonst. nichtindustr./nichthandwerk. Tätigkeiten.

3.2 Betriebe, tätige Personen, geleistete Arbeitsstunden, Bruttoentgelte und Umsätze nach ausgewählten Wirtschaftszweigen

WZ Nr.	Wirtschaftszweig	Betriebe	Tätige Personen	Geleistete Arbeitsstunden	Bruttoentgelte	Ausbaugewerb. Umsatz	Gesamtumsatz
		am Ende des Vierteljahres		1 000		1 000 €	
43.21	Elektroinstallation	237	10 426	3 476	71 757	271 669	282 587
43.22	Gas-, Wasser-, Heizungs- sowie Lüftungs- und Klimainstallation	309	12 447	3 823	83 176	335 284	344 261
43.29	Sonstige Bauinstallation	51	2 960	948	28 863	108 138	108 422
43.32	Bautischlerei und -schlosserei	63	1 936	651	12 574	51 472	51 723
43.33	Fußboden-, Fliesen- und Plattenlegerei, Tapeziererei	44	1 382	453	9 233	32 966	34 969
43.34	Malerei und Glaserei	126	4 842	1 701	32 545	108 354	110 021

*) Betriebe von Unternehmen mit 20 und mehr tätigen Personen.

Herausgeber: Landesbetrieb für Statistik und Kommunikationstechnologie Niedersachsen (LSKN)

V.i.S.d.P.: Dr. Christoph Lahmann

Auskünfte: Zentrale Informationsstelle: Tel. 0511 9898 - 1134; Fax 0511 9898 - 4132.

Fachliche Ansprechpartner: Wolfgang Kaiser (Fachgebietsleiter), Tel. 0511 9898 - 3336, E-Mail: wolfgang.kaiser@lskn.niedersachsen.de

Uwe Rode (Teamleiter), Tel. 0511 9898 - 3335, E-Mail: uwe.rode@lskn.niedersachsen.de

Zu beziehen durch: Landesbetrieb für Statistik und Kommunikationstechnologie Niedersachsen (Schriftenvertrieb), Postfach 91 07 64, 30427 Hannover, Tel. 0511 9898 - 3166; Fax 0511 9898 - 4131. E-Mail: vertrieb@lskn.niedersachsen.de; Internet: www.lskn.niedersachsen.de.

Erschienen im Dezember 2012.

© Landesbetrieb für Statistik und Kommunikationstechnologie Niedersachsen, Hannover 2012. Auszugsweise Vervielfältigung und Verbreitung mit Quellenangabe gestattet.