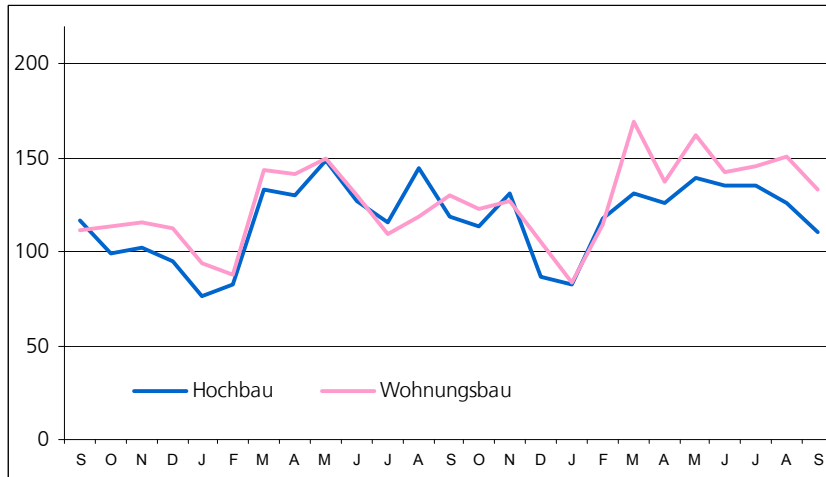
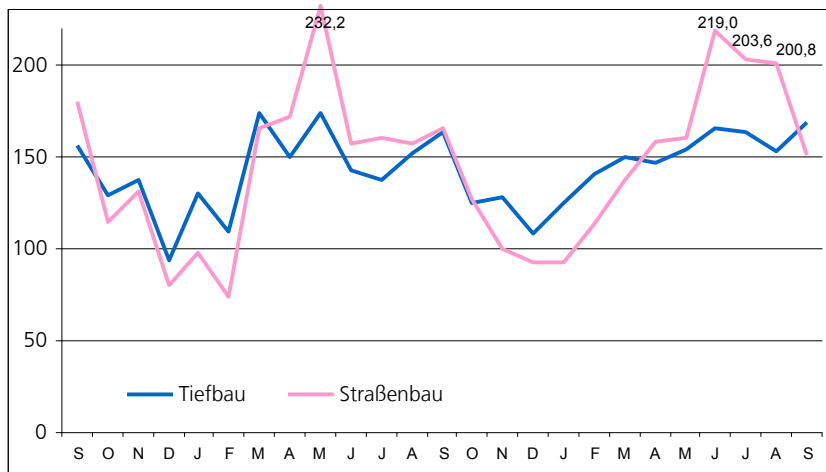


Auftragseingang im Bauhauptgewerbe September 2010 bis September 2012 (Auftragseingangsindex 2005 = 100)

Hochbau



Tiefbau



E II 1 - m 09 / 2012  
E III 1

## Baugewerbe im September 2012

Bauhauptgewerbe / Ausbaugewerbe



**Niedersachsen**

# 1. Mehrjährige Entwicklung im Bauhauptgewerbe 2005 - Berichtsmonat September 2012<sup>1)</sup>

Monat	Tätige Personen	Geleistete Arbeitsstunden	Bruttoentgelte	Baugewerbl. Umsatz <sup>4)</sup>	Gesamtumsatz <sup>4)</sup>
	Anzahl	1 000			
2005 Durchschnitt	71 144	6 881	159 521	634 017	641 288
2006 Durchschnitt	71 546	7 242	162 474	716 427	723 768
2007 Durchschnitt	73 745	7 458	169 198	697 172	704 428
2008 Durchschnitt	72 687	7 400	171 558	757 012	764 595
2009 Durchschnitt	73 484	7 201	170 740	723 255	729 327
2010 Durchschnitt	75 635	7 181	172 265	757 940	765 141
2011 Durchschnitt	78 862	8 179	189 505	860 222	866 547
2011 Januar	73 613	5 182	145 937	390 726	394 464
Februar	73 841	5 746	143 919	501 030	505 610
März	78 569	8 782	179 660	729 493	736 991
April	79 306	8 341	186 979	781 114	787 044
Mai	79 913	9 621	197 967	944 690	951 844
Juni	79 973	8 669	201 424	889 646	895 972
Juli	80 915	8 706	196 508	946 479	951 497
August	82 168	9 452	205 066	988 903	995 362
September	82 037	9 613	200 799	1 046 371	1 054 746
Oktober	79 287	8 535	192 686	996 442	1 002 768
November	78 746	9 282	235 656	1 082 048	1 088 227
Dezember	77 978	6 215	187 457	1 025 722	1 034 043
2012 Januar	76 274	5 585	165 079	458 037	461 262
Februar	76 002	5 031	144 845	494 365	498 494
März	76 838	8 299	178 120	730 089	736 188
April	77 555	7 975	189 461	784 163	788 822
Mai	77 619	8 628	198 055	888 582	894 923
Juni	77 976	8 930	198 526	973 934	980 171
Juli	78 040	8 962	200 934	1 030 660	1 036 944
August	79 418	8 669	210 259	1 025 733	1 031 415
September	78 826	8 621	191 088	1 010 866	1 017 138

## 2.1 Bauhauptgewerbe im September 2012<sup>1)</sup>

Merkmal	Maßeinheit	August	September	Veränderung in % September 2012 gegenüber		Januar - September <sup>5)</sup>		Veränderung in %
		2012	2012	September 11	August 12	2011	2012	
<b>Gesamtzahl der tätigen Personen im Baugewerbe</b>	Anzahl	<b>79 418</b>	<b>78 826</b>	<b>- 3,9</b>	<b>- 0,7</b>	<b>78 926</b>	<b>77 616</b>	<b>- 1,7</b>
<b>Bruttoentgelte<sup>2)</sup></b>	<b>1 000 €</b>	<b>210 259</b>	<b>191 088</b>	<b>- 4,8</b>	<b>- 9,1</b>	<b>1 658 259</b>	<b>1 676 367</b>	<b>+ 1,1</b>
<b>Geleistete Arbeitsstunden</b>								
Wohnungsbau	1 000	3 538	3 607	- 9,9	+ 2,0	30 224	29 695	- 1,8
Gewerbl. u. ind. Bau <sup>3)</sup>	1 000	2 893	2 806	- 13,0	- 3,0	25 274	23 517	- 7,0
Hochbau	1 000	1 482	1 445	- 12,2	- 2,5	13 011	12 220	- 6,1
Tiefbau	1 000	1 411	1 361	- 13,9	- 3,5	12 263	11 297	- 7,9
Öffentl. u. Verkehrsbau	1 000	2 238	2 208	- 7,4	- 1,3	18 614	17 488	- 6,0
Hochbau	1 000	387	367	- 12,8	- 5,2	3 710	3 282	- 11,5
Straßenbau	1 000	1 054	1 042	- 9,2	- 1,1	8 466	8 088	- 4,5
Sonstiger Tiefbau	1 000	797	799	- 2,1	+ 0,3	6 438	6 118	- 5,0
<b>Insgesamt</b>	<b>1 000</b>	<b>8 669</b>	<b>8 621</b>	<b>- 10,3</b>	<b>- 0,6</b>	<b>74 112</b>	<b>70 700</b>	<b>- 4,6</b>
Arbeitstage	Anzahl	23	20	-	-	188	190	-
<b>Baugewerblicher Umsatz<sup>4)</sup></b>								
Wohnungsbau	1 000 €	348 230	344 673	+ 0,1	- 1,0	2 407 259	2 669 900	+ 10,9
Gewerbl. u. ind. Bau <sup>3)</sup>	1 000 €	369 146	365 701	- 4,0	- 0,9	2 728 280	2 696 545	- 1,2
Hochbau	1 000 €	206 162	210 215	- 0,8	+ 2,0	1 499 540	1 530 710	+ 2,1
Tiefbau	1 000 €	162 984	155 486	- 8,1	- 4,6	1 228 740	1 165 835	- 5,1
Öffentl. u. Verkehrsbau	1 000 €	308 357	300 492	- 6,4	- 2,6	2 082 913	2 029 984	- 2,5
Hochbau	1 000 €	44 428	44 161	- 13,8	- 0,6	392 102	334 516	- 14,7
Straßenbau	1 000 €	158 807	153 807	- 8,7	- 3,1	994 892	981 343	- 1,4
Sonstiger Tiefbau	1 000 €	105 122	102 524	+ 1,3	- 2,5	695 919	714 125	+ 2,6
<b>Insgesamt</b>	<b>1 000 €</b>	<b>1 025 733</b>	<b>1 010 866</b>	<b>- 3,4</b>	<b>- 1,4</b>	<b>7 218 452</b>	<b>7 396 429</b>	<b>+ 2,5</b>
Sonstiger Umsatz <sup>6)</sup>	1 000 €	5 682	6 272	- 25,1	+ 10,4	55 078	48 928	- 11,2

1) Hochgerechnete Ergebnisse der Betriebe von Unternehmen mit 20 und mehr tätigen Personen anhand der Ergänzungserhebung im Bauhauptgewerbe. - 2) Einschl. Entgelt für Poliere, Schachtmeister und Meister. - 3) Einschl. landw. Bau, Bahn/Post. - 4) Ohne Umsatzsteuer. - 5) Anzahl der tätigen Personen im Monatsdurchschnitt. -

6) Umsatz aus sonstigen eig. Erzeugnissen und aus industr./ handw. Dienstleistungen sowie aus Handelsware und aus sonst. nichtindustr./ nichthandwerkli. Tätigkeiten

## 2.2 Auftragseingang im Bauhauptgewerbe<sup>1)</sup>

- Wertindex 2005 = 100 -

Art der Bauten und Auftraggeber	Durchschnitt	Mai	Juni	Juli	August	September	Veränderung in % September 2012 gegenüber	
	2011	2012					September 11	August 12
<b>Bauhauptgewerbe insgesamt</b>	<b>129,1</b>	<b>146,9</b>	<b>150,3</b>	<b>149,2</b>	<b>139,7</b>	<b>138,7</b>	- 1,6	- 0,7
<b>Hochbau insgesamt</b>	<b>117,4</b>	<b>139,3</b>	<b>135,4</b>	<b>135,4</b>	<b>126,4</b>	<b>110,3</b>	- 7,5	- 12,7
Wohnungsbau	121,6	162,5	142,1	145,9	150,6	133,5	+ 2,9	- 11,3
Gewerbl. und industrieller Hochbau einschl. landwirtschaftl. Bau, Bahn und Post	111,0	131,8	137,3	130,6	97,4	93,1	- 21,1	- 4,4
Bauten für öffentl. Auftrag- geber und Organisationen ohne Erwerbszweck	137,7	107,4	105,1	128,1	202,5	128,3	+ 37,5	- 36,6
<b>Tiefbau insgesamt</b>	<b>141,3</b>	<b>154,8</b>	<b>165,8</b>	<b>163,8</b>	<b>153,7</b>	<b>168,4</b>	+ 2,9	+ 9,6
Straßenbau	142,1	160,4	219,0	203,6	200,8	151,0	- 8,9	- 24,8
Gewerbl. und industrieller Tiefbau, einschl. Bahn und Post	155,4	157,5	175,7	140,8	137,1	208,2	+ 19,6	+ 51,9
Bauten für öffentl. Auftrag- geber und Organisationen ohne Erwerbszweck	118,0	143,7	85,2	151,4	122,1	126,7	- 12,5	+ 3,7

## 2.3 Auftragsbestand im Bauhauptgewerbe<sup>1)</sup>

- Wertindex 2005 = 100 -

Art der Bauten und Auftraggeber	Durchschnitt	Ende					Veränderung in % 2. Vierteljahr 2012 gegenüber	
		2. Vierteljahr	3. Vierteljahr	4. Vierteljahr	1. Vierteljahr	2. Vierteljahr	2. Vierteljahr 2011	1. Vierteljahr 2012
	2011	2011			2012			
<b>Bauhauptgewerbe insgesamt</b>	<b>145,9</b>	<b>158,7</b>	<b>151,8</b>	<b>129,5</b>	<b>145,6</b>	<b>159,6</b>	+ 0,6	+ 9,7
<b>Hochbau insgesamt</b>	<b>114,7</b>	<b>121,4</b>	<b>125,0</b>	<b>108,2</b>	<b>116,9</b>	<b>128,8</b>	+ 6,1	+ 10,2
Wohnungsbau	128,3	140,4	138,6	119,1	133,2	141,7	+ 0,9	+ 6,4
Gewerbl. und industrieller Hochbau einschl. landwirtschaftl. Bau, Bahn und Post	96,7	100,3	104,7	94,4	98,0	116,3	+ 16,0	+ 18,7
Bauten für öffentl. Auftrag- geber und Organisationen ohne Erwerbszweck	170,5	180,2	191,4	149,9	171,3	160,3	- 11,0	- 6,4
<b>Tiefbau insgesamt</b>	<b>180,0</b>	<b>199,5</b>	<b>181,1</b>	<b>152,7</b>	<b>177,0</b>	<b>193,4</b>	- 3,0	+ 9,3
Straßenbau	142,3	163,5	147,7	114,7	138,2	166,9	+ 2,1	+ 20,8
Gewerbl. und industrieller Tiefbau, einschl. Bahn und Post	284,8	315,1	281,4	251,3	269,6	285,5	- 9,4	+ 5,9
Bauten für öffentl. Auftrag- geber und Organisationen ohne Erwerbszweck	107,5	114,2	109,1	86,8	118,1	123,4	+ 8,1	+ 4,5

<sup>1)</sup> Betriebe von Unternehmen mit 20 und mehr tätigen Personen.

## Ausbaugewerbe im 2. Vierteljahr 2012<sup>\*)</sup>

### 3.1 Betriebe, tätige Personen, geleistete Arbeitsstunden, Bruttoentgelte und Umsätze

Merkmal	Durchschnitt	2. Vierteljahr	3. Vierteljahr	4. Vierteljahr	1. Vierteljahr	2. Vierteljahr	2. Vierteljahr 2012 gegenüber	
							2. Vierteljahr 2011	1. Vierteljahr 2012
					2011		2012	
Betriebe am Ende des Vierteljahres	773	773	774	770	859	851	+ 10,1	- 0,9
Tätige Personen am Ende des Vierteljahres	31 718	31 619	32 302	31 877	33 731	34 140	+ 8,0	+ 1,2
Geleistete Arbeitsstunden in 1 000	10 338	10 324	10 650	10 443	10 829	10 886	+ 5,4	+ 0,5
Bruttoentgelte in 1 000 €	225 333	226 958	226 188	241 266	232 397	244 727	+ 7,8	+ 5,3
Gesamtumsatz <sup>1)</sup> in 1 000 € davon	893 399	854 927	883 546	1 214 403	748 884	912 318	+ 6,7	+ 21,8
Ausbaugewerblicher Umsatz	871 380	833 264	857 163	1 191 057	729 650	892 933	+ 7,2	+ 22,4
Sonstiger Umsatz <sup>2)</sup>	22 018	21 663	26 383	23 346	19 235	19 385	- 10,5	+ 0,8

1) Ohne Umsatz- (Mehrwert-)steuer.

2) Umsatz aus sonst. eig. Erzeugnissen und aus industr./handwerk. Dienstleistungen sowie aus Handelsware und aus sonst. nichtindustr./nichthandwerk. Tätigkeiten.

### 3.2 Betriebe, tätige Personen, geleistete Arbeitsstunden, Bruttoentgelte und Umsätze nach ausgewählten Wirtschaftszweigen

WZ Nr.	Wirtschaftszweig	Betriebe	Tätige Personen	Geleistete Arbeitsstunden	Bruttoentgelte	Ausbaugewerblicher Umsatz	Gesamtumsatz
		am Ende des Vierteljahres		1 000	1 000 €		
43.21	Elektroinstallation	240	10 167	3 271	72 090	284 229	291 149
43.22	Gas-, Wasser-, Heizungs- sowie Lüftungs- und Klimainstallation	309	12 315	3 778	85 488	329 689	337 559
43.29	Sonstige Bauinstallation	53	3 149	953	31 147	98 513	98 817
43.32	Bautischlerei und -schlosserei	65	1 934	650	12 572	46 027	46 452
43.33	Fußboden-, Fliesen- und Plattenlegerei, Tapeziererei	44	1 370	442	9 081	30 102	32 128
43.34	Malerei und Glaserei	127	4 695	1 603	30 586	88 874	90 185

\*) Betriebe von Unternehmen mit 20 und mehr tätigen Personen.

**Herausgeber:** Landesbetrieb für Statistik und Kommunikationstechnologie Niedersachsen (LSKN)

**V.i.S.d.P.:** Dr. Christoph Lahmann

**Auskünfte:** Zentrale Informationsstelle: Tel. 0511 9898 - 1134; Fax 0511 9898 - 4132.

**Fachliche Ansprechpartner:** Wolfgang Kaiser (Fachgebietsleiter), Tel. 0511 9898 - 3336, E-Mail: wolfgang.kaiser@lskn.niedersachsen.de

Uwe Rode (Teamleiter), Tel. 0511 9898 - 3335, E-Mail: uwe.rode@lskn.niedersachsen.de

**Zu beziehen durch:** Landesbetrieb für Statistik und Kommunikationstechnologie Niedersachsen (Schriftenvertrieb), Postfach 91 07 64, 30427 Hannover, Tel. 0511 9898 - 3166; Fax 0511 9898 - 4131. E-Mail: vertrieb@lskn.niedersachsen.de; Internet: www.lskn.niedersachsen.de.

Erschienen im November 2012.

© Landesbetrieb für Statistik und Kommunikationstechnologie Niedersachsen, Hannover 2012. Auszugsweise Vervielfältigung und Verbreitung mit Quellenangabe gestattet.