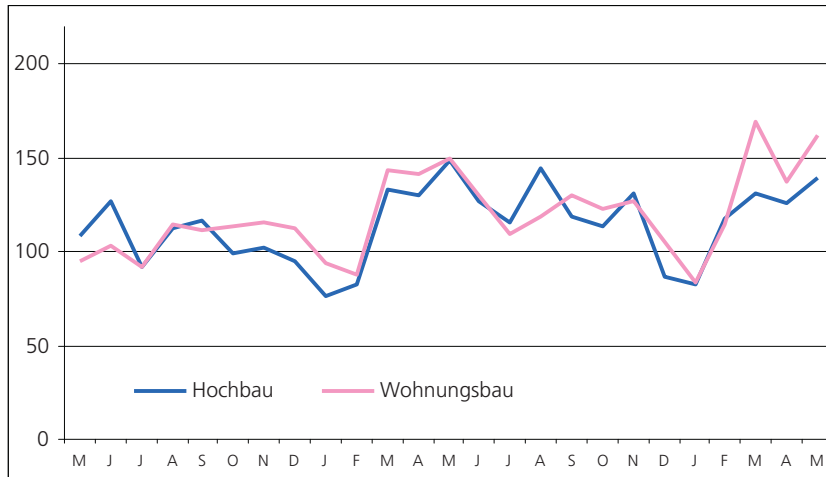
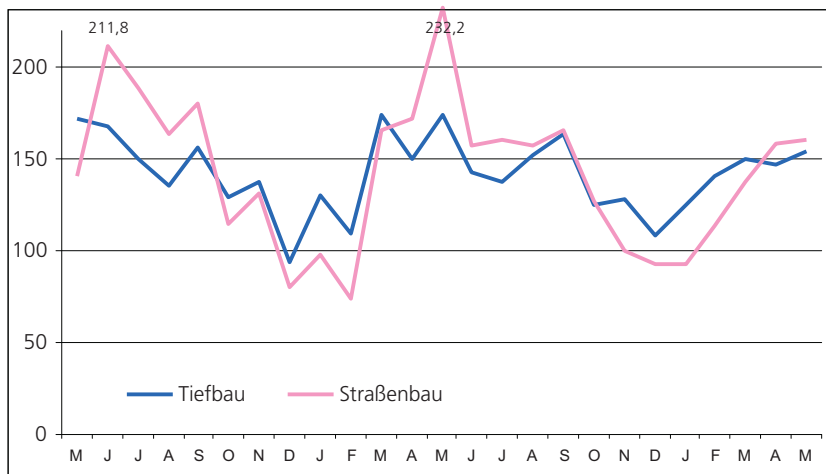


Auftragseingang im Bauhauptgewerbe Mai 2010 bis Mai 2012 (Auftragseingangsindex 2005 = 100)

Hochbau



Tiefbau



E II 1 - m 05 / 2012
E III 1

Baugewerbe im Mai 2012

Bauhauptgewerbe / Ausbaugewerbe



Niedersachsen

1. Mehrjährige Entwicklung im Bauhauptgewerbe 2005 - Berichtsmonat Mai 2012¹⁾

| Monat | Tätige Personen | Geleistete Arbeitsstunden | Bruttoentgelte | Baugewerbl. Umsatz ⁴⁾ | Gesamtumsatz ⁴⁾ |
|-------------------|-----------------|---------------------------|----------------|----------------------------------|----------------------------|
| | Anzahl | 1 000 | | | |
| 2005 Durchschnitt | 71 144 | 6 881 | 159 521 | 634 017 | 641 288 |
| 2006 Durchschnitt | 71 546 | 7 242 | 162 474 | 716 427 | 723 768 |
| 2007 Durchschnitt | 73 745 | 7 458 | 169 198 | 697 172 | 704 428 |
| 2008 Durchschnitt | 72 687 | 7 400 | 171 558 | 757 012 | 764 595 |
| 2009 Durchschnitt | 73 484 | 7 201 | 170 740 | 723 255 | 729 327 |
| 2010 Durchschnitt | 75 635 | 7 181 | 172 265 | 757 940 | 765 141 |
| 2011 Durchschnitt | 78 862 | 8 179 | 189 505 | 860 222 | 866 547 |
| 2011 Januar | 73 613 | 5 182 | 145 937 | 390 726 | 394 464 |
| Februar | 73 841 | 5 746 | 143 919 | 501 030 | 505 610 |
| März | 78 569 | 8 782 | 179 660 | 729 493 | 736 991 |
| April | 79 306 | 8 341 | 186 979 | 781 114 | 787 044 |
| Mai | 79 913 | 9 621 | 197 967 | 944 690 | 951 844 |
| Juni | 79 973 | 8 669 | 201 424 | 889 646 | 895 972 |
| Juli | 80 915 | 8 706 | 196 508 | 946 479 | 951 497 |
| August | 82 168 | 9 452 | 205 066 | 988 903 | 995 362 |
| September | 82 037 | 9 613 | 200 799 | 1 046 371 | 1 054 746 |
| Oktober | 79 287 | 8 535 | 192 686 | 996 442 | 1 002 768 |
| November | 78 746 | 9 282 | 235 656 | 1 082 048 | 1 088 227 |
| Dezember | 77 978 | 6 215 | 187 457 | 1 025 722 | 1 034 043 |
| 2012 Januar | 76 274 | 5 585 | 165 079 | 458 037 | 461 262 |
| Februar | 76 002 | 5 031 | 144 845 | 494 365 | 498 494 |
| März | 76 838 | 8 299 | 178 120 | 730 089 | 736 188 |
| April | 77 555 | 7 975 | 189 461 | 784 163 | 788 822 |
| Mai | 77 619 | 8 628 | 198 055 | 888 582 | 894 923 |

2.1 Bauhauptgewerbe im Mai 2012¹⁾

| Merkmal | Maßeinheit | April | Mai | Veränderung in % Mai 2012 gegenüber | | Januar - Mai ⁵⁾ | | Veränderung in % |
|--|----------------|----------------|----------------|--|---------------|----------------------------|------------------|------------------|
| | | 2012 | 2012 | Mai 11 | April 12 | 2011 | 2012 | |
| Gesamtzahl der tätigen Personen im Baugewerbe | Anzahl | 77 555 | 77 619 | - 2,9 | + 0,1 | 77 048 | 76 858 | - 0,2 |
| Bruttoentgelte²⁾ | 1 000 € | 189 461 | 198 055 | + 0,0 | + 4,5 | 854 462 | 875 560 | + 2,5 |
| Geleistete Arbeitsstunden | | | | | | | | |
| Wohnungsbau | 1 000 | 3 352 | 3 636 | - 7,4 | + 8,5 | 15 171 | 15 012 | - 1,0 |
| Gewerbl. u. ind. Bau ³⁾ | 1 000 | 2 593 | 2 805 | - 14,7 | + 8,2 | 13 196 | 11 949 | - 9,4 |
| Hochbau | 1 000 | 1 327 | 1 405 | - 15,4 | + 5,9 | 6 799 | 6 309 | - 7,2 |
| Tiefbau | 1 000 | 1 266 | 1 400 | - 14,1 | + 10,6 | 6 397 | 5 640 | - 11,8 |
| Öffentl. u. Verkehrsbau | 1 000 | 2 030 | 2 187 | - 9,0 | + 7,7 | 9 305 | 8 557 | - 8,0 |
| Hochbau | 1 000 | 371 | 396 | - 12,6 | + 6,7 | 2 002 | 1 738 | - 13,2 |
| Straßenbau | 1 000 | 969 | 1 039 | - 6,9 | + 7,2 | 4 030 | 3 887 | - 3,5 |
| Sonstiger Tiefbau | 1 000 | 690 | 752 | - 9,9 | + 9,0 | 3 273 | 2 932 | - 10,4 |
| Insgesamt | 1 000 | 7 975 | 8 628 | - 10,3 | + 8,2 | 37 672 | 35 518 | - 5,7 |
| Arbeitstage | Anzahl | 19 | 20 | - | - | 102 | 104 | - |
| Baugewerblicher Umsatz⁴⁾ | | | | | | | | |
| Wohnungsbau | 1 000 € | 286 967 | 321 441 | - 2,5 | + 12,0 | 1 138 197 | 1 257 498 | + 10,5 |
| Gewerbl. u. ind. Bau ³⁾ | 1 000 € | 289 978 | 324 315 | - 6,2 | + 11,8 | 1 311 043 | 1 250 007 | - 4,7 |
| Hochbau | 1 000 € | 161 781 | 169 180 | - 3,6 | + 4,6 | 723 624 | 716 012 | - 1,1 |
| Tiefbau | 1 000 € | 128 197 | 155 135 | - 9,0 | + 21,0 | 587 419 | 533 995 | - 9,1 |
| Öffentl. u. Verkehrsbau | 1 000 € | 207 218 | 242 826 | - 9,8 | + 17,2 | 897 813 | 847 731 | - 5,6 |
| Hochbau | 1 000 € | 34 317 | 40 762 | - 16,8 | + 18,8 | 191 708 | 162 778 | - 15,1 |
| Straßenbau | 1 000 € | 105 415 | 116 718 | - 10,8 | + 10,7 | 399 966 | 383 009 | - 4,2 |
| Sonstiger Tiefbau | 1 000 € | 67 486 | 85 346 | - 4,4 | + 26,5 | 306 139 | 301 944 | - 1,4 |
| Insgesamt | 1 000 € | 784 163 | 888 582 | - 5,9 | + 13,3 | 3 347 053 | 3 355 236 | + 0,2 |
| Sonstiger Umsatz ⁶⁾ | 1 000 € | 4 659 | 6 341 | - 11,4 | + 36,1 | 28 900 | 24 453 | - 15,4 |

1) Hochgerechnete Ergebnisse der Betriebe von Unternehmen mit 20 und mehr tätigen Personen anhand der Ergänzungserhebung im Bauhauptgewerbe. - 2) Einschl. Entgelt für Poliere, Schachtmeister und Meister. - 3) Einschl. landw. Bau, Bahn/Post. - 4) Ohne Umsatzsteuer. - 5) Anzahl der tätigen Personen im Monatsdurchschnitt. -

6) Umsatz aus sonstigen eig. Erzeugnissen und aus industr./ handw. Dienstleistungen sowie aus Handelsware und aus sonst. nichtindustr./ nichthandwerkli. Tätigkeiten

2.2 Auftragseingang im Bauhauptgewerbe¹⁾

- Wertindex 2005 = 100 -

| Art der Bauten und Auftraggeber | Durchschnitt | Januar | Februar | März | April | Mai | Veränderung in % Mai 2012 gegenüber | |
|--|--------------|--------------|--------------|--------------|--------------|--------------|---|---------------|
| | 2011 | 2012 | | | | | Mai 11 | April 12 |
| Bauhauptgewerbe insgesamt | 129,1 | 103,2 | 129,2 | 140,4 | 136,3 | 146,9 | - 8,7 | + 7,8 |
| Hochbau insgesamt | 117,4 | 82,8 | 118,2 | 131,2 | 125,7 | 139,3 | - 6,3 | + 10,8 |
| Wohnungsbau | 121,6 | 83,8 | 114,5 | 169,4 | 137,8 | 162,5 | + 8,4 | + 17,9 |
| Gewerbl. und industrieller Hochbau einschl. landwirtschaftl. Bau, Bahn und Post | 111,0 | 71,6 | 121,4 | 99,9 | 125,3 | 131,8 | + 0,3 | + 5,2 |
| Bauten für öffentl. Auftrag- geber und Organisationen ohne Erwerbszweck | 137,7 | 137,6 | 113,0 | 176,0 | 90,9 | 107,4 | - 54,2 | + 18,1 |
| Tiefbau insgesamt | 141,3 | 124,6 | 140,8 | 150,0 | 147,4 | 154,8 | - 10,8 | + 5,0 |
| Straßenbau | 142,1 | 92,7 | 113,4 | 137,1 | 158,5 | 160,4 | - 30,9 | + 1,2 |
| Gewerbl. und industrieller Tiefbau, einschl. Bahn und Post | 155,4 | 109,2 | 170,7 | 154,0 | 125,3 | 157,5 | + 4,3 | + 25,7 |
| Bauten für öffentl. Auftrag- geber und Organisationen ohne Erwerbszweck | 118,0 | 188,1 | 126,9 | 159,5 | 168,8 | 143,7 | + 4,2 | - 14,9 |

2.3 Auftragsbestand im Bauhauptgewerbe¹⁾

- Wertindex 2005 = 100 -

| Art der Bauten und Auftraggeber | Durchschnitt | Ende | | | | | Veränderung in % 1. Vierteljahr 2012 gegenüber | |
|--|--------------|-------------------|-------------------|-------------------|-------------------|-------------------|--|------------------------|
| | | 1. Vierteljahr | 2. Vierteljahr | 3. Vierteljahr | 4. Vierteljahr | 1. Vierteljahr | 1. Vierteljahr 2011 | 4. Vierteljahr 2011 |
| | 2010 | 2011 | | | | | 2012 | |
| Bauhauptgewerbe insgesamt | 136,9 | 143,6 | 158,7 | 151,8 | 129,5 | 145,6 | + 1,4 | + 12,5 |
| Hochbau insgesamt | 103,4 | 104,3 | 121,4 | 125,0 | 108,2 | 116,9 | + 12,1 | + 8,0 |
| Wohnungsbau | 93,2 | 115,1 | 140,4 | 138,6 | 119,1 | 133,2 | + 15,7 | + 11,8 |
| Gewerbl. und industrieller Hochbau einschl. landwirtschaftl. Bau, Bahn und Post | 89,2 | 87,3 | 100,3 | 104,7 | 94,4 | 98,0 | + 12,2 | + 3,8 |
| Bauten für öffentl. Auftrag- geber und Organisationen ohne Erwerbszweck | 188,9 | 160,4 | 180,2 | 191,4 | 149,9 | 171,3 | + 6,8 | + 14,2 |
| Tiefbau insgesamt | 173,6 | 186,7 | 199,5 | 181,1 | 152,7 | 177,0 | - 5,2 | + 15,9 |
| Straßenbau | 130,1 | 143,3 | 163,5 | 147,7 | 114,7 | 138,2 | - 3,6 | + 20,5 |
| Gewerbl. und industrieller Tiefbau, einschl. Bahn und Post | 286,3 | 291,3 | 315,1 | 281,4 | 251,3 | 269,6 | - 7,4 | + 7,3 |
| Bauten für öffentl. Auftrag- geber und Organisationen ohne Erwerbszweck | 98,4 | 119,8 | 114,2 | 109,1 | 86,8 | 118,1 | - 1,4 | + 36,0 |

¹⁾ Betriebe von Unternehmen mit 20 und mehr tätigen Personen.

Ausbaugewerbe im 1. Vierteljahr 2012^{*)}

3.1 Betriebe, tätige Personen, geleistete Arbeitsstunden, Bruttoentgelte und Umsätze

| Merkmal | Durchschnitt | 1. Vierteljahr | 2. Vierteljahr | 3. Vierteljahr | 4. Vierteljahr | 1. Vierteljahr | 1. Vierteljahr 2012 gegenüber | |
|--|--------------|----------------|----------------|----------------|----------------|----------------|-------------------------------|---------------------|
| | | | | | | | 1. Vierteljahr 2011 | 4. Vierteljahr 2011 |
| | | | | | | 2011 | 2012 | |
| Betriebe am Ende des Vierteljahres | 773 | 774 | 773 | 774 | 770 | 859 | + 11,0 | + 11,6 |
| Tätige Personen am Ende des Vierteljahres | 31 718 | 31 072 | 31 619 | 32 302 | 31 877 | 33 731 | + 8,6 | + 5,8 |
| Geleistete Arbeitsstunden in 1 000 | 10 338 | 9 935 | 10 324 | 10 650 | 10 443 | 10 829 | + 9,0 | + 3,7 |
| Bruttoentgelte in 1 000 € | 225 333 | 206 920 | 226 958 | 226 188 | 241 266 | 232 397 | + 12,3 | - 3,7 |
| Gesamtumsatz ¹⁾ in 1 000 € davon | 893 399 | 620 718 | 854 927 | 883 546 | 1 214 403 | 748 884 | + 20,6 | - 38,3 |
| Ausbaugewerblicher Umsatz | 871 380 | 604 037 | 833 264 | 857 163 | 1 191 057 | 729 650 | + 20,8 | - 38,7 |
| Sonstiger Umsatz ²⁾ | 22 018 | 16 681 | 21 663 | 26 383 | 23 346 | 19 235 | + 15,3 | - 17,6 |

1) Ohne Umsatz- (Mehrwert-)steuer.

2) Umsatz aus sonst. eig. Erzeugnissen und aus industr./handwerk. Dienstleistungen sowie aus Handelsware und aus sonst. nichtindustr./nichthandwerk. Tätigkeiten.

3.2 Betriebe, tätige Personen, geleistete Arbeitsstunden, Bruttoentgelte und Umsätze nach ausgewählten Wirtschaftszweigen

| WZ Nr. | Wirtschaftszweig | Betriebe | Tätige Personen | Geleistete Arbeitsstunden | Bruttoentgelte | Ausbaugewerb. Umsatz | Gesamtumsatz |
|--------|--|---------------------------|-----------------|---------------------------|----------------|----------------------|--------------|
| | | am Ende des Vierteljahres | | 1 000 | | 1 000 € | |
| 43.21 | Elektroinstallation | 240 | 9 990 | 3 366 | 70 043 | 219 772 | 227 734 |
| 43.22 | Gas-, Wasser-, Heizungs- sowie Lüftungs- und Klimainstallation | 310 | 12 287 | 3 867 | 82 055 | 264 573 | 271 965 |
| 43.29 | Sonstige Bauinstallation | 57 | 3 189 | 959 | 29 133 | 97 750 | 98 243 |
| 43.32 | Bautischlerei und -schlosserei | 65 | 1 891 | 642 | 12 179 | 46 889 | 47 193 |
| 43.33 | Fußboden-, Fliesen- und Plattenlegerei, Tapeziererei | 44 | 1 326 | 407 | 8 307 | 22 762 | 24 419 |
| 43.34 | Malerei und Glaserei | 129 | 4 472 | 1 415 | 26 885 | 65 408 | 66 637 |

*) Betriebe von Unternehmen mit 20 und mehr tätigen Personen.

Herausgeber: Landesbetrieb für Statistik und Kommunikationstechnologie Niedersachsen (LSKN)

V.i.S.d.P.: Dr. Christoph Lahmann

Auskünfte: Zentrale Informationsstelle: Tel. 0511 9898 - 1134; Fax 0511 9898 - 4132.

Fachliche Ansprechpartner: Wolfgang Kaiser (Fachgebietsleiter), Tel. 0511 9898 - 3336, E-Mail: wolfgang.kaiser@lskn.niedersachsen.de

Uwe Rode (Teamleiter), Tel. 0511 9898 - 3335, E-Mail: uwe.rode@lskn.niedersachsen.de

Zu beziehen durch: Landesbetrieb für Statistik und Kommunikationstechnologie Niedersachsen (Schriftenvertrieb), Postfach 91 07 64, 30427 Hannover, Tel. 0511 9898 - 3166; Fax 0511 9898 - 4131. E-Mail: vertrieb@lskn.niedersachsen.de; Internet: www.lskn.niedersachsen.de.

Erschienen im Juli 2012.

© Landesbetrieb für Statistik und Kommunikationstechnologie Niedersachsen, Hannover 2012. Auszugsweise Vervielfältigung und Verbreitung mit Quellenangabe gestattet.