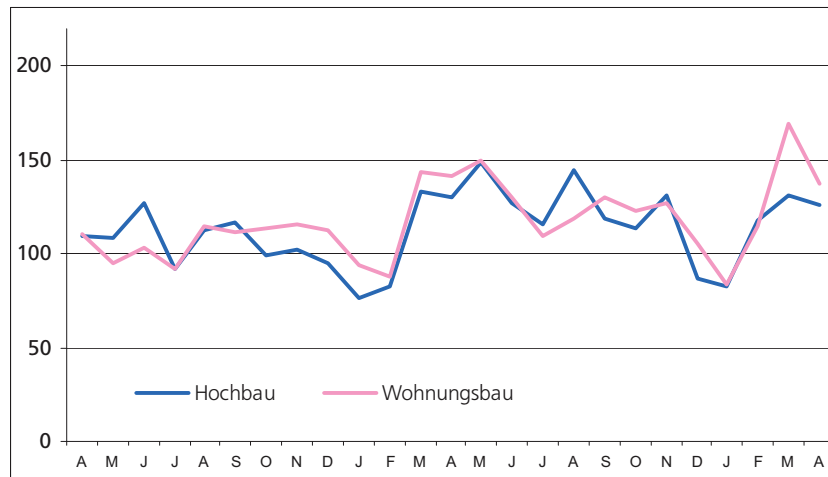
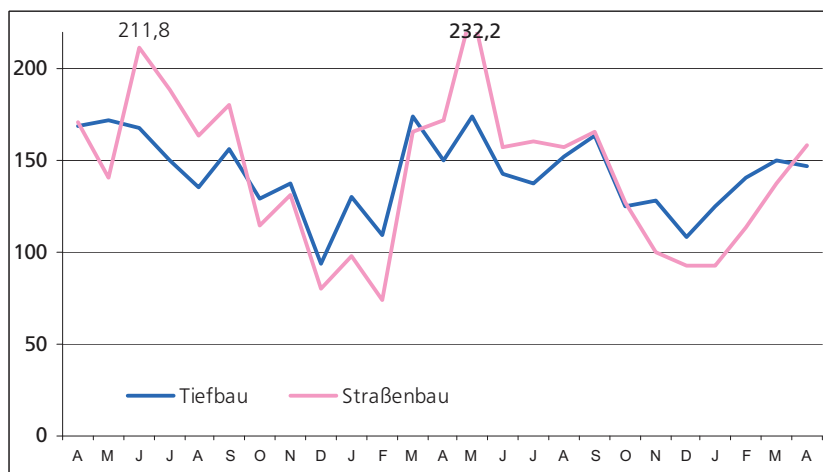


Auftragseingang im Bauhauptgewerbe April 2010 bis April 2012 (Auftragseingangsindex 2005 = 100)

Hochbau



Tiefbau



E II 1 - m 04 / 2012
E III 1

Baugewerbe im April 2012

Bauhauptgewerbe / Ausbaugewerbe



Niedersachsen

1. Mehrjährige Entwicklung im Bauhauptgewerbe 2005 - Berichtsmonat April 2012¹⁾

Monat	Tätige Personen	Geleistete Arbeitsstunden	Bruttoentgelte	Baugewerbl. Umsatz ⁴⁾	Gesamtumsatz ⁴⁾
	Anzahl	1 000			
2005 Durchschnitt	71 144	6 881	159 521	634 017	641 288
2006 Durchschnitt	71 546	7 242	162 474	716 427	723 768
2007 Durchschnitt	73 745	7 458	169 198	697 172	704 428
2008 Durchschnitt	72 687	7 400	171 558	757 012	764 595
2009 Durchschnitt	73 484	7 201	170 740	723 255	729 327
2010 Durchschnitt	75 635	7 181	172 265	757 940	765 141
2011 Durchschnitt	78 862	8 179	189 505	860 222	866 547
2011 Januar	73 613	5 182	145 937	390 726	394 464
Februar	73 841	5 746	143 919	501 030	505 610
März	78 569	8 782	179 660	729 493	736 991
April	79 306	8 341	186 979	781 114	787 044
Mai	79 913	9 621	197 967	944 690	951 844
Juni	79 973	8 669	201 424	889 646	895 972
Juli	80 915	8 706	196 508	946 479	951 497
August	82 168	9 452	205 066	988 903	995 362
September	82 037	9 613	200 799	1 046 371	1 054 746
Oktober	79 287	8 535	192 686	996 442	1 002 768
November	78 746	9 282	235 656	1 082 048	1 088 227
Dezember	77 978	6 215	187 457	1 025 722	1 034 043
2012 Januar	76 274	5 585	165 079	458 037	461 262
Februar	76 002	5 031	144 845	494 365	498 494
März	76 838	8 299	178 120	730 089	736 188
April	77 555	7 975	189 461	784 163	788 822

2.1 Bauhauptgewerbe im April 2012¹⁾

Merkmal	Maßeinheit	März		Veränderung in % April 2012 gegenüber		Januar - April ⁵⁾		Veränderung in %
		2012	2012	April 11	März 12	2011	2012	
Gesamtzahl der tätigen Personen im Baugewerbe	Anzahl	76 838	77 555	- 2,2	+ 0,9	76 332	76 667	+ 0,4
Bruttoentgelte²⁾	1 000 €	178 120	189 461	+ 1,3	+ 6,4	656 495	677 505	+ 3,2
Geleistete Arbeitsstunden								
Wohnungsbau	1 000	3 443	3 352	- 3,6	- 2,6	11 243	11 376	+ 1,2
Gewerbl. u. ind. Bau ³⁾	1 000	2 812	2 593	- 6,7	- 7,8	9 907	9 144	- 7,7
Hochbau	1 000	1 463	1 327	- 3,4	- 9,3	5 139	4 904	- 4,6
Tiefbau	1 000	1 349	1 266	- 10,0	- 6,2	4 768	4 240	- 11,1
Öffentl. u. Verkehrsbau	1 000	2 044	2 030	- 2,6	- 0,7	6 901	6 370	- 7,7
Hochbau	1 000	387	371	- 7,5	- 4,1	1 549	1 342	- 13,4
Straßenbau	1 000	935	969	+ 1,9	+ 3,6	2 914	2 848	- 2,3
Sonstiger Tiefbau	1 000	722	690	- 5,7	- 4,4	2 438	2 180	- 10,6
Insgesamt	1 000	8 299	7 975	- 4,4	- 3,9	28 051	26 890	- 4,1
Arbeitstage	Anzahl	22	19	-	-	80	84	-
Baugewerblicher Umsatz⁴⁾								
Wohnungsbau	1 000 €	280 411	286 967	+ 10,5	+ 2,3	808 541	936 057	+ 15,8
Gewerbl. u. ind. Bau ³⁾	1 000 €	274 740	289 978	- 1,9	+ 5,5	965 168	925 692	- 4,1
Hochbau	1 000 €	162 261	161 781	- 1,2	- 0,3	548 148	546 832	- 0,2
Tiefbau	1 000 €	112 479	128 197	- 2,6	+ 14,0	417 020	378 860	- 9,2
Öffentl. u. Verkehrsbau	1 000 €	174 938	207 218	- 8,3	+ 18,5	628 654	604 905	- 3,8
Hochbau	1 000 €	31 845	34 317	- 18,0	+ 7,8	142 695	122 016	- 14,5
Straßenbau	1 000 €	80 916	105 415	- 3,3	+ 30,3	269 116	266 291	- 1,0
Sonstiger Tiefbau	1 000 €	62 177	67 486	- 10,3	+ 8,5	216 843	216 598	- 0,1
Insgesamt	1 000 €	730 089	784 163	+ 0,4	+ 7,4	2 402 363	2 466 654	+ 2,7
Sonstiger Umsatz ⁶⁾	1 000 €	6 099	4 659	- 21,4	- 23,6	21 746	18 112	- 16,7

1) Hochgerechnete Ergebnisse der Betriebe von Unternehmen mit 20 und mehr tätigen Personen anhand der Ergänzungserhebung im Bauhauptgewerbe. - 2) Einschl. Entgelt für Poliere, Schachtmeister und Meister. - 3) Einschl. landw. Bau, Bahn/Post. - 4) Ohne Umsatzsteuer. - 5) Anzahl der tätigen Personen im Monatsdurchschnitt. -

6) Umsatz aus sonstigen eig. Erzeugnissen und aus industr./ handw. Dienstleistungen sowie aus Handelsware und aus sonst. nichtindustr./ nichthandwerkli. Tätigkeiten

2.2 Auftragseingang im Bauhauptgewerbe¹⁾

- Wertindex 2005 = 100 -

Art der Bauten und Auftraggeber	Durchschnitt	Dezember	Januar	Februar	März	April	Veränderung in % April 2012 gegenüber	
	2011	2011	2012				April 11	März 12
Bauhauptgewerbe insgesamt	129,1	97,6	103,2	129,2	140,4	136,3	- 2,6	- 2,9
Hochbau insgesamt	117,4	87,1	82,8	118,2	131,2	125,7	- 3,3	- 4,2
Wohnungsbau	121,6	105,2	83,8	114,5	169,4	137,8	- 2,5	- 18,6
Gewerbl. und industrieller Hochbau einschl. landwirtschaftl. Bau, Bahn und Post	111,0	72,4	71,6	121,4	99,9	125,3	+ 1,1	+ 25,4
Bauten für öffentl. Auftrag- geber und Organisationen ohne Erwerbszweck	137,7	108,0	137,6	113,0	176,0	90,9	- 28,4	- 48,4
Tiefbau insgesamt	141,3	108,6	124,6	140,8	150,0	147,4	- 2,0	- 1,8
Straßenbau	142,1	93,2	92,7	113,4	137,1	158,5	- 7,7	+ 15,5
Gewerbl. und industrieller Tiefbau, einschl. Bahn und Post	155,4	120,9	109,2	170,7	154,0	125,3	- 29,0	- 18,6
Bauten für öffentl. Auftrag- geber und Organisationen ohne Erwerbszweck	118,0	108,1	188,1	126,9	159,5	168,8	+ 103,9	+ 5,8

2.3 Auftragsbestand im Bauhauptgewerbe¹⁾

- Wertindex 2005 = 100 -

Art der Bauten und Auftraggeber	Durchschnitt	Ende					Veränderung in % 1. Vierteljahr 2012 gegenüber	
		1. Vierteljahr	2. Vierteljahr	3. Vierteljahr	4. Vierteljahr	1. Vierteljahr	1. Vierteljahr 2011	4. Vierteljahr 2011
	2010	2011				2012		
Bauhauptgewerbe insgesamt	136,9	143,6	158,7	151,8	129,5	145,6	+ 1,4	+ 12,5
Hochbau insgesamt	103,4	104,3	121,4	125,0	108,2	116,9	+ 12,1	+ 8,0
Wohnungsbau	93,2	115,1	140,4	138,6	119,1	133,2	+ 15,7	+ 11,8
Gewerbl. und industrieller Hochbau einschl. landwirtschaftl. Bau, Bahn und Post	89,2	87,3	100,3	104,7	94,4	98,0	+ 12,2	+ 3,8
Bauten für öffentl. Auftrag- geber und Organisationen ohne Erwerbszweck	188,9	160,4	180,2	191,4	149,9	171,3	+ 6,8	+ 14,2
Tiefbau insgesamt	173,6	186,7	199,5	181,1	152,7	177,0	- 5,2	+ 15,9
Straßenbau	130,1	143,3	163,5	147,7	114,7	138,2	- 3,6	+ 20,5
Gewerbl. und industrieller Tiefbau, einschl. Bahn und Post	286,3	291,3	315,1	281,4	251,3	269,6	- 7,4	+ 7,3
Bauten für öffentl. Auftrag- geber und Organisationen ohne Erwerbszweck	98,4	119,8	114,2	109,1	86,8	118,1	- 1,4	+ 36,0

1) Betriebe von Unternehmen mit 20 und mehr tätigen Personen

Ausbaugewerbe im 1. Vierteljahr 2012^{*)}

3.1 Betriebe, tätige Personen, geleistete Arbeitsstunden, Bruttoentgelte und Umsätze

Merkmal	Durchschnitt	1. Vierteljahr	2. Vierteljahr	3. Vierteljahr	4. Vierteljahr	1. Vierteljahr	1. Vierteljahr 2012 gegenüber		
							1. Vierteljahr 2011	4. Vierteljahr 2011	
						2011	2012		
Betriebe am Ende des Vierteljahres	773	774	773	774	770	859	+ 11,0	+ 11,6	
Tätige Personen am Ende des Vierteljahres	31 718	31 072	31 619	32 302	31 877	33 731	+ 8,6	+ 5,8	
Geleistete Arbeitsstunden in 1 000	10 338	9 935	10 324	10 650	10 443	10 829	+ 9,0	+ 3,7	
Bruttoentgelte in 1 000 €	225 333	206 920	226 958	226 188	241 266	232 397	+ 12,3	- 3,7	
Gesamtumsatz ¹⁾ in 1 000 € davon	893 399	620 718	854 927	883 546	1 214 403	748 884	+ 20,6	- 38,3	
Ausbaugewerblicher Umsatz	871 380	604 037	833 264	857 163	1 191 057	729 650	+ 20,8	- 38,7	
Sonstiger Umsatz ²⁾	22 018	16 681	21 663	26 383	23 346	19 235	+ 15,3	- 17,6	

1) Ohne Umsatz- (Mehrwert-)steuer.

2) Umsatz aus sonst. eig. Erzeugnissen und aus industr./handwerk. Dienstleistungen sowie aus Handelsware und aus sonst. nichtindustr./nichthandwerk. Tätigkeiten.

3.2 Betriebe, tätige Personen, geleistete Arbeitsstunden, Bruttoentgelte und Umsätze nach ausgewählten Wirtschaftszweigen

WZ Nr.	Wirtschaftszweig	Betriebe	Tätige Personen	Geleistete Arbeits- stunden	Brutto- entgelte	Ausbau- gewerbl. Umsatz	Gesamt- umsatz
		am Ende des Vierteljahres		1 000	1 000 €		
43.21	Elektroinstallation	240	9 990	3 366	70 043	219 772	227 734
43.22	Gas-, Wasser-, Heizungs- sowie Lüftungs- und Klimainstallation	310	12 287	3 867	82 055	264 573	271 965
43.29	Sonstige Bauinstallation	57	3 189	959	29 133	97 750	98 243
43.32	Bautischlerei und -schlosserei	65	1 891	642	12 179	46 889	47 193
43.33	Fußboden-, Fliesen- und Plattenlegerei, Tapeziererei	44	1 326	407	8 307	22 762	24 419
43.34	Malerei und Glaserei	129	4 472	1 415	26 885	65 408	66 637

*) Betriebe von Unternehmen mit 20 und mehr tätigen Personen.

Herausgeber: Landesbetrieb für Statistik und Kommunikationstechnologie Niedersachsen (LSKN)

V.i.S.d.P.: Dr. Christoph Lahmann

Auskünfte: Zentrale Informationsstelle: Tel. 0511 9898 - 1134; Fax 0511 9898 - 4132.

Fachliche Ansprechpartner: Wolfgang Kaiser (Fachgebietsleiter), Tel. 0511 9898 - 3336, E-Mail: wolfgang.kaiser@lskn.niedersachsen.de

Uwe Rode (Teamleiter), Tel. 0511 9898 - 3335, E-Mail: uwe.rode@lskn.niedersachsen.de

Zu beziehen durch: Landesbetrieb für Statistik und Kommunikationstechnologie Niedersachsen (Schriftenvertrieb), Postfach 91 07 64, 30427 Hannover, Tel. 0511 9898 - 3166; Fax 0511 9898 - 4131. E-Mail: vertrieb@lskn.niedersachsen.de; Internet: www.lskn.niedersachsen.de.

Erschienen im Juni 2012.

© Landesbetrieb für Statistik und Kommunikationstechnologie Niedersachsen, Hannover 2012. Auszugsweise Vervielfältigung und Verbreitung mit Quellenangabe gestattet.