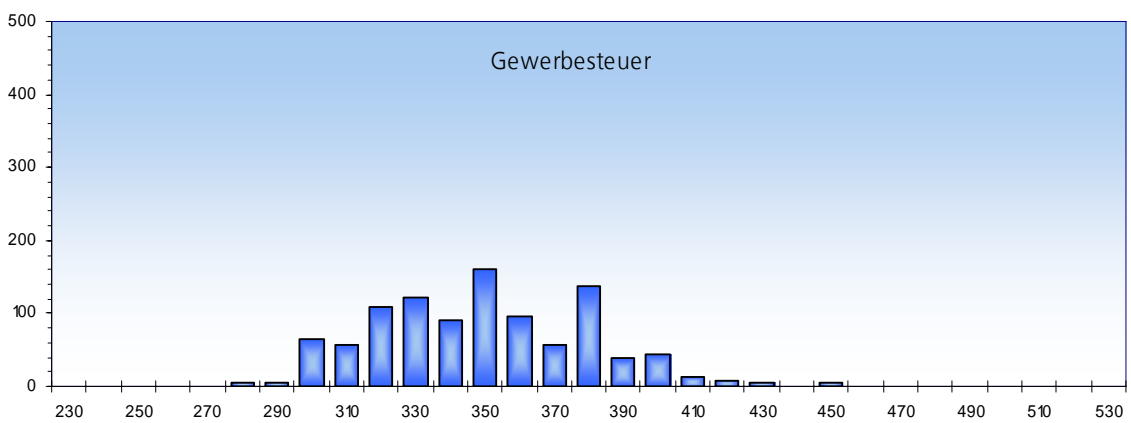
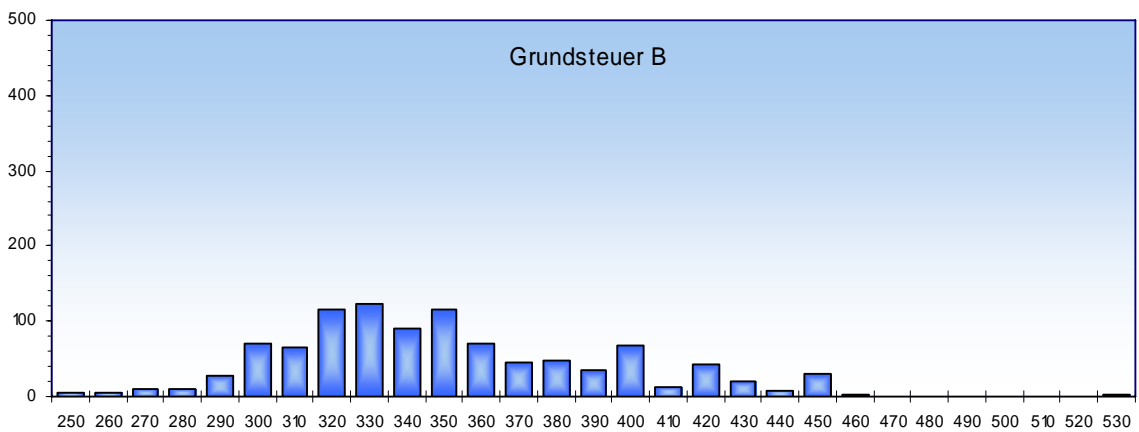
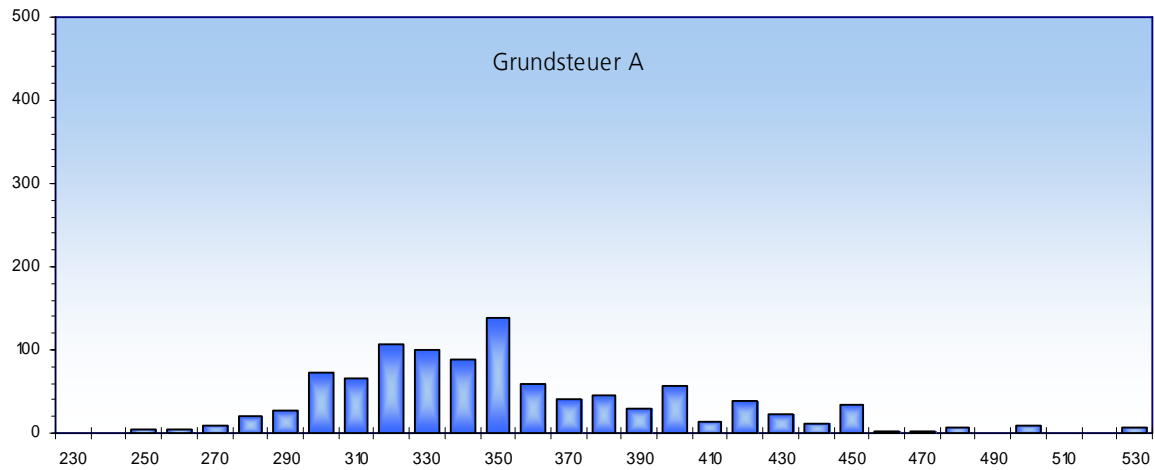


Anlage zur Pressemitteilung Nr. 70/2011

© 2011 Landesbetrieb für Statistik und Kommunikationstechnologie Niedersachsen (LSKN)
Verbreitung mit Quellenangabe erwünscht

II. Streuung der Realsteuerhebesätze 2010

Anzahl d. Gemeinden



- jeweils Klassenmitte (an den Enden der Skala einschl. und darunter/und darüber) -

%