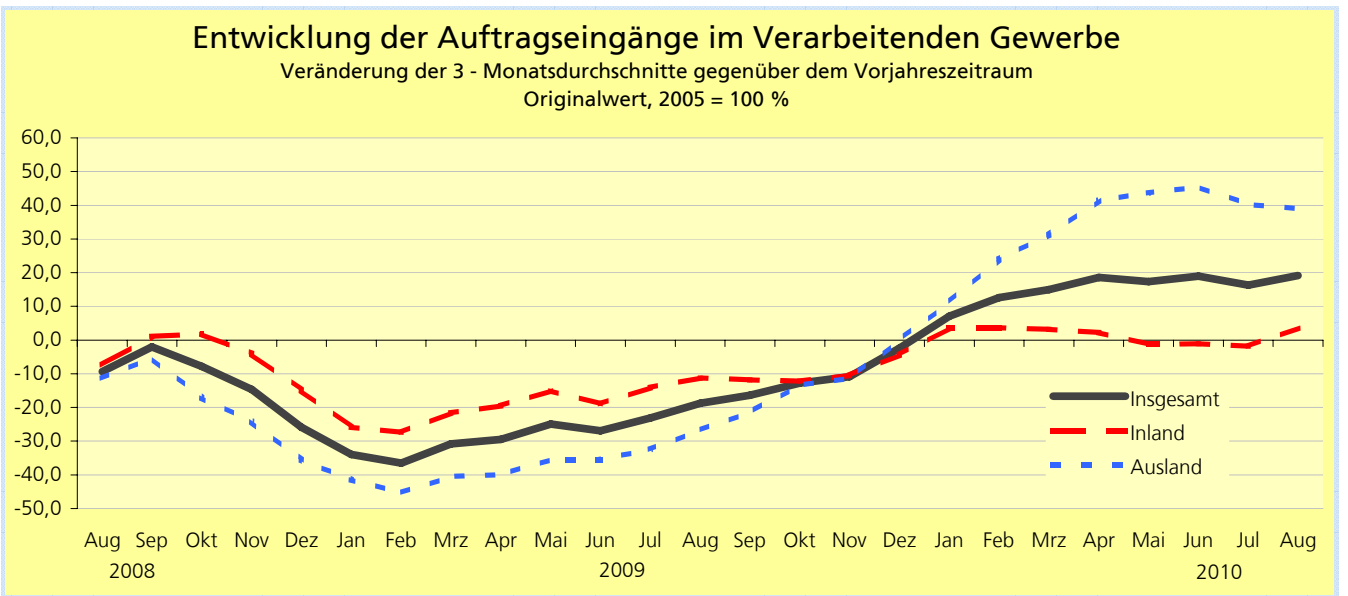
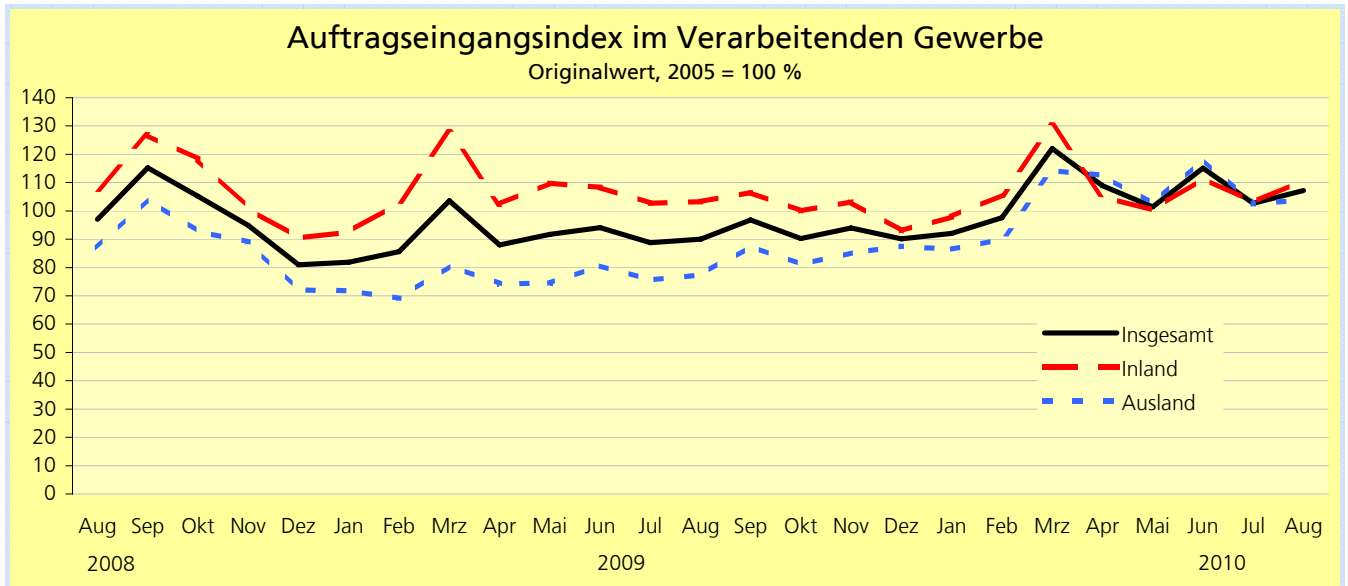


Anlage 1 zur Pressemitteilung Nr. 68/2010

© 2010 Landesbetrieb für Statistik und Kommunikationstechnologie Niedersachsen (LSKN)
 Verbreitung mit Quellenangabe erwünscht.



Anlage 2 zur Pressemitteilung Nr. 68/2010

© 2010 Landesbetrieb für Statistik und Kommunikationstechnologie Niedersachsen (LSKN)

Verbreitung mit Quellenangabe erwünscht.

Auftragseingänge für das Verarbeitende Gewerbe Niedersachsens im Monat August 2010

- vorläufiges Ergebnis -

	Veränderung des Monats in % gegenüber dem		Durchschnitt der letzten 3 Monate Veränderung gegenüber dem Vorjahreszeitraum in %
	Vormonat	Vorjahresmonat	
Verarbeitendes Gewerbe			
Insgesamt	+ 4	+ 19	+ 19
Inland	+ 8	+ 7	+ 4
Ausland	+ 1	+ 34	+ 39
Darunter			
Vorleistungsgüterproduzenten	+ 3	+ 29	+ 27
Investitionsgüterproduzenten	+ 5	+ 15	+ 16