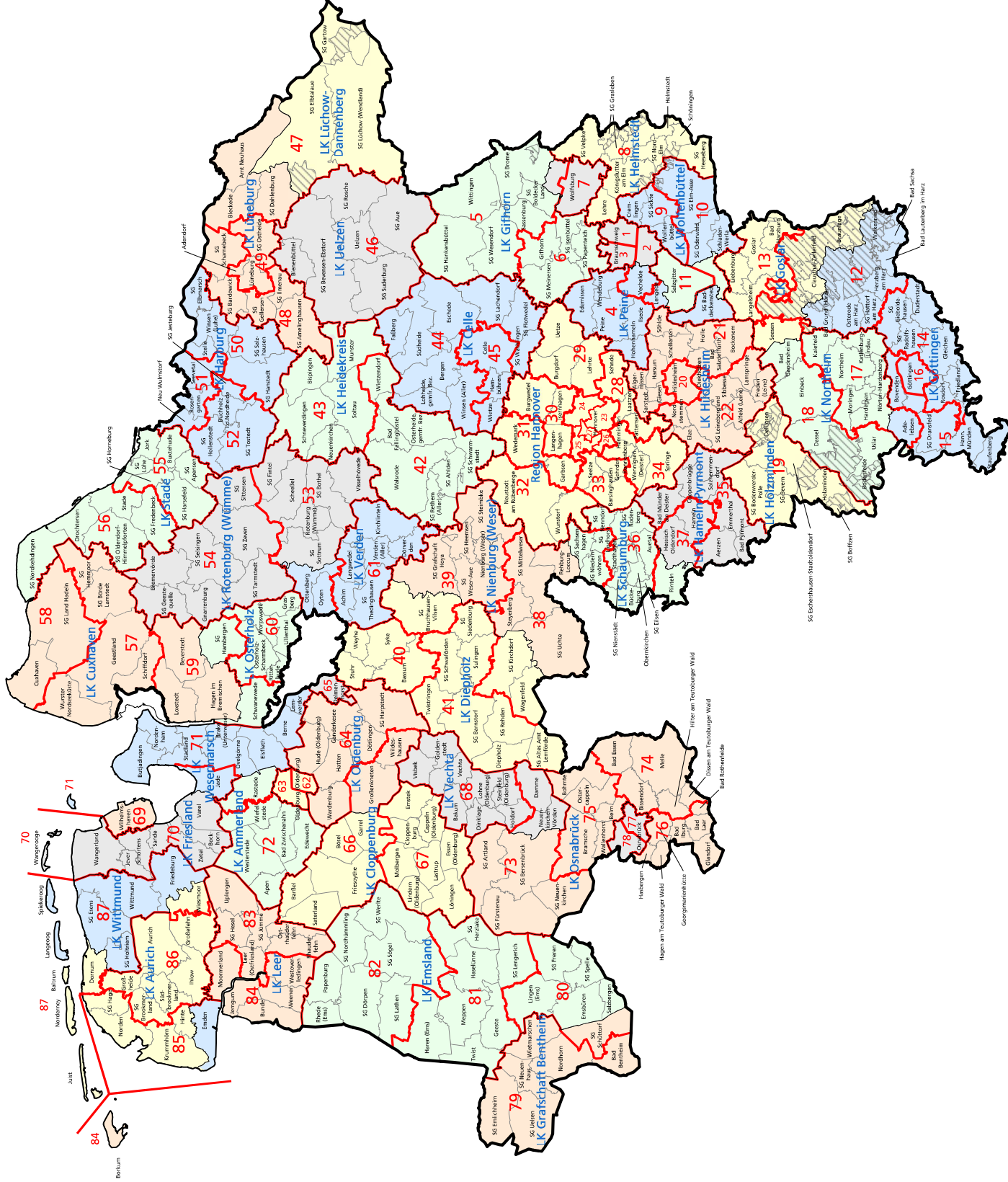


**Karte der Wahlkreise  
für die Wahl zum 19. Niedersächsischen Landtag**

gemäß Anlage zu § 10 Abs. 1 des Niedersächsischen Landeswahlgesetzes  
(NLWG), zuletzt geändert durch Gesetz vom 16.12.2021 (Nds. GVBl. S. 925).

Gebietsstand: 01.11.2021



**Wahlkreise**

- 1 Braunschweig-Nord
- 2 Braunschweig-Süd
- 3 Braunschweig-West
- 47 Elbe
- 48 Lüneburg-Land
- 49 Lüneburg
- 50 Winsen
- 6 Gifhorn-Nord/Wolfsburg
- 7 Wolfsburg
- 51 Seevetal
- 52 Buchholz
- 53 Rotenburg
- 54 Bremervörde
- 55 Ruxtede
- 56 Stade
- 57 Guxhagen
- 58 Guxhagen
- 59 Unterveeser
- 60 Osterholz
- 61 Verden
- 62 Oldenburg-Mitte/Süd
- 63 Oldenburg-Nord/West
- 64 Oldenburg-Land
- 65 Delmenhorst
- 66 Cloppenburg-Nord
- 67 Cloppenburg
- 68 Vechta
- 69 Wilhelmshaven
- 25 Hammoever-Linden
- 26 Hammoever-Rcklingen
- 27 Hammoever-Mitte
- 71 Wesermarsch
- 28 Laatzten
- 29 Lehrte
- 30 Langenhagen
- 31 Garbsen/Wedemark
- 76 Georgsmarienhütte
- 32 Neustadt/Wunstorf
- 33 Barsinghausen
- 34 Springe
- 35 Bad Pyrmont
- 36 Schaumburg
- 37 Hameln/Rinneln
- 38 Nienburg/Schaumburg
- 39 Nienburg-Nord
- 40 Syke
- 81 Leer
- 84 Leerdorikum
- 85 Lmden/Norden
- 86 Aurch
- 43 Sollau
- 44 Bergen
- 87 Wittmund/Hain

- Grenze Landkreis/Kreisfreie Stadt
- Landesgrenze
- Nds. Wahlkreise 19. Landtag
- Einheits- und Samtgemeinden
- Gemeindefreies Gebiet

