

## Anlage 1 zur Pressemitteilung 17/2021

© 2021 Landesamt für Statistik Niedersachsen (LSN).

Verbreitung mit Quellenangabe erwünscht.

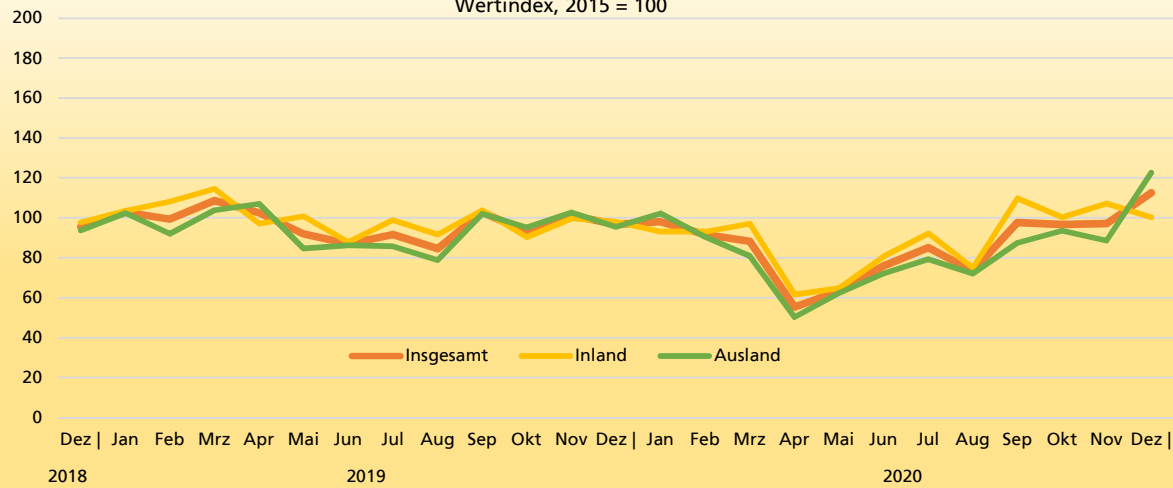
### Auftragseingänge für das Verarbeitende Gewerbe<sup>1)</sup> Niedersachsens im Monat Dezember 2020 - vorläufiges Ergebnis -

	Veränderung des aktuellen Monats gegenüber dem		Veränderung des Durchschnitts der letzten 3 Monate gegenüber dem Vorjahreszeitraum
	Vormonat	Vorjahresmonat	
in %			
Verarbeitendes Gewerbe			
Insgesamt	+16	+17	+5
Inland	-6	+2	+7
Ausland	+38	+29	+4
Darunter			
Vorleistungsgüterproduzenten	-11	+8	+9
Investitionsgüterproduzenten	+32	+20	+3

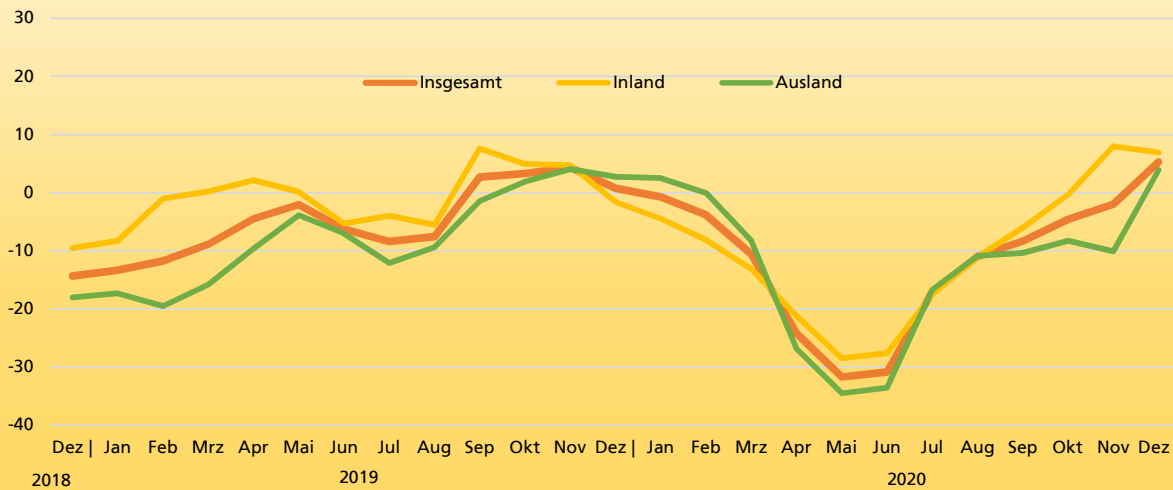
1) Ausgewählte Wirtschaftszweige

## Entwicklung der Auftragseingänge im Verarbeitenden Gewerbe

Wertindex, 2015 = 100



## Entwicklung der Auftragseingänge im Verarbeitenden Gewerbe Veränderung der 3 - Monatsdurchschnitte gegenüber dem Vorjahreszeitraum in Prozent



## Anlage 2 zur Pressemitteilung 17/2021

© 2021 Landesamt für Statistik Niedersachsen (LSN)

Verbreitung mit Quellenangabe erwünscht.

Vorläufiges Ergebnis