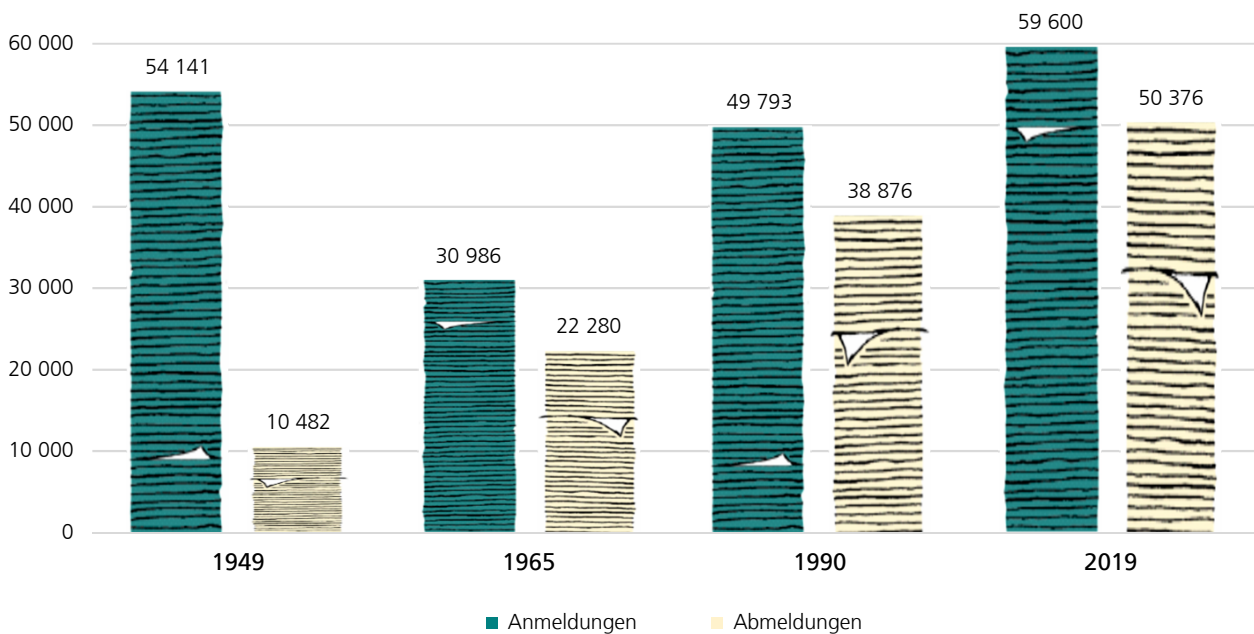




Statistische Berichte Niedersachsen

Landesamt für Statistik
Niedersachsen



D I 2 - j / 2019

Gewerbeanzeigen 2019



Niedersachsen

Zeichenerklärung

- = Nichts vorhanden	D = Durchschnitt
0 = Mehr als nichts, aber weniger als die Hälfte der kleinsten dargestellten Einheit	p = vorläufige Zahl
· = Zahlenwert unbekannt oder aus Geheimhaltungsgründen nicht veröffentlicht	r = berichtigte Zahl
x = Nachweis ist nicht sinnvoll, unmöglich oder Fragestellung trifft nicht zu	s = geschätzte Zahl
/ = Nicht veröffentlicht, weil nicht ausreichend genau oder nicht repräsentativ	... = Angabe fällt später an
dar. = darunter. Mit diesem Wort wird die Ausgliederung einzelner Teilmassen angekündigt	() = Aussagewert eingeschränkt, da Zahlenwert statistisch relativ unsicher
dav. = davon. Mit diesem Wort wird die Aufgliederung einer Gesamtmasse in sämtliche Teilmassen eingeleitet	

Änderungen bereits bekanntgegebener Zahlen beruhen auf nachträglichen Berichtigungen. Abweichungen in den Summen sind in der Regel auf das Runden der Einzelpositionen zurückzuführen.

Soweit nicht anders vermerkt ist, wurden die Tabellen im Landesamt für Statistik Niedersachsen erarbeitet und gelten für das Gebiet des Landes Niedersachsen.

Qualität

Sollte dem LSN nach Veröffentlichung dieser Publikation ein Fehler bekannt werden, so wird in der Online-Version darauf hingewiesen und der Fehler korrigiert. Die Online-Version finden Sie im Internet unter:

www.statistik.niedersachsen.de > Veröffentlichungen > Statistische Berichte

bzw. in der Statistischen Bibliothek (Publikationsserver der Statistischen Ämter des Bundes und der Länder).

Der dazugehörige Qualitätsbericht steht Ihnen als kostenfreier Download im Publikationsangebot des Statistischen Bundesamtes unter dem Thema Gewerbeanzeigenstatistik zur Verfügung:

www.destatis.de > Publikationen > Qualitätsberichte > Unternehmen und Handwerk > Gewerbeanzeigenstatistik.

Information und Beratung

Auskünfte zu dieser Veröffentlichung unter:

E-Mail: gewerbeanzeigen@statistik.niedersachsen.de

Tel.: 0511 9898-3320 (Franziska Große), -1224 (Carsten Brunotte)

Auskünfte aus allen Bereichen der amtlichen Statistik unter:

Telefon: 0511 9898-1132, 1134

Fax: 0511 9898-99 1134

E-Mail: auskunft@statistik.niedersachsen.de

Internet: www.statistik.niedersachsen.de

Herausgeber

Landesamt für Statistik Niedersachsen

Postfach 91 07 64

30427 Hannover

Erscheinungsweise: jährlich

Erschienen im August 2020

© Landesamt für Statistik Niedersachsen, Hannover 2020.

Vervielfältigung und Verbreitung, auch auszugsweise, mit Quellenangabe gestattet.

Inhalt

Vorbemerkungen

Vorbemerkungen	4
Gliederung der Meldearten in der Gewerbeanzeigenstatistik	
Erläuterungen zu ausgewählten Meldearten	5

Abbildungen

1. Gewerbebeanmeldungen 2019 je 1 000 Einwohnerinnen und Einwohner	7
2. Gewerbeanzeigen 2019 nach Wirtschaftsabschnitten	8
3. Gewerbeanzeigen 2003 bis 2019	8

Tabellen

1. Gewerbebeanmeldungen 2019 nach Wirtschaftszweigen	9
2. Gewerbeabmeldungen 2019 nach Wirtschaftszweigen	10
3. Gewerbebeanmeldungen 2019 nach Art der Niederlassung, Rechtsform, Beschäftigtengrößenklassen und Einzelunternehmen nach Geschlecht des Inhabers/der Inhaberin	11
4. Gewerbeabmeldungen 2019 nach Art der Niederlassung, Rechtsform, Beschäftigtengrößenklassen und Einzelunternehmen nach Geschlecht des Inhabers/der Inhaberin und Ursache der Abmeldung	12
5. Gewerbetreibende 2019 nach Wirtschaftsabschnitten, Geschlecht und Staatsangehörigkeit	13
6. Gewerbeanzeigen 2019 nach Meldearten und Kreisen	14
7. Gewerbebeanmeldungen 2010 bis 2019 nach Kreisen	15
8. Gewerbeabmeldungen 2010 bis 2019 nach Kreisen	16
9. Gewerbeanzeigen 2019 nach Kreisen und Wirtschaftsabschnitten	17

Vorbemerkungen

Die Gewerbeanzeigenstatistik ist ein wichtiger Wirtschaftsindikator, der Informationen zu den Gründungen und Stilllegungen von Unternehmen und Betrieben liefert. Dafür werden die bei den zuständigen Gewerbeämtern angezeigten Gewerbeanmeldungen bzw. Gewerbeabmeldungen statistisch erfasst und u. a. nach Regionen, Staatsangehörigkeiten, Wirtschaftszweigen und Rechtsformen ausgewertet.

Rechtsgrundlage

Die Gewerbeordnung (GewO) bildet in der Fassung der Bekanntmachung vom 22.02.1999 (BGBl. I S. 202), zuletzt geändert durch Gesetz vom 22.11.2019 (BGBl. I S. 1746) m. W. v. 01.01.2020 die rechtliche Grundlage für die seit 1996 durchgeführte Gewerbeanzeigenstatistik.

Berichtskreis

Gewerbetreibende sind verpflichtet, vor dem Beginn einer gewerblichen Tätigkeit, bei der Veränderung des bestehenden Gewerbes sowie bei der Beendigung der gewerblichen Tätigkeit eine Meldung beim zuständigen Gewerbeamt abzugeben. Die Anzeigepflicht besteht für natürliche und juristische Personen, deren Gewerbe dauerhaft mit dem Zweck der Gewinnerzielung betrieben wird.

Die Freien Berufe (z. B. Ärzte, Rechtsanwälte), die Urproduktion wie Land- und Forstwirtschaft oder Bergbau sowie die Versicherungen unterliegen nicht der Anzeigepflicht laut GewO. Erfolgen hierzu Meldungen seitens der Gewerbeämter werden diese in den statistischen Tabellen ausgewiesen. Bei diesen Zahlen ist jedoch von einer Untererfassung auszugehen.

Definitionen

Eine Gewerbeanmeldung erfolgt

- bei Neuerrichtung eines Betriebs, Betriebsteils oder einer Umwandlung (z. B. Verschmelzung, Aufspaltung von Unternehmen),
- bei Zuzug eines Betriebs aus einer anderen Gemeinde,
- bei Übernahme eines bestehenden Betriebs durch Kauf oder Pacht eines Unternehmens, Erbfolge, Rechtsformwechsel oder bei Eintritt eines/mehrerer Gesellschafter/s.

Eine Gewerbeabmeldung erfolgt

- bei der vollständigen Aufgabe oder der Umwandlung des Betriebs (z. B. Verschmelzung, Aufspaltung von Unternehmen),
- bei Fortzug des Betriebs in eine andere Gemeinde,
- bei Übergabe eines bestehenden Betriebs durch Verkauf oder Verpachtung, Erbfolge, Rechtsformwechsel oder bei Austritt eines/mehrerer Gesellschafter/s.

Einen Überblick über die verschiedenen Meldearten bei den Gewerbeanmeldungen und Gewerbeabmeldungen liefert das Schaubild „Gliederung der Meldearten in der Gewerbeanzeigenstatistik“ auf Seite 5.

Eine Gewerbeummeldung erfolgt u. a. bei Änderung der gewerblichen Tätigkeit oder bei der Verlegung des Betriebs innerhalb der Gemeinde. Die Gewerbeummeldungen werden statistisch nicht erfasst.

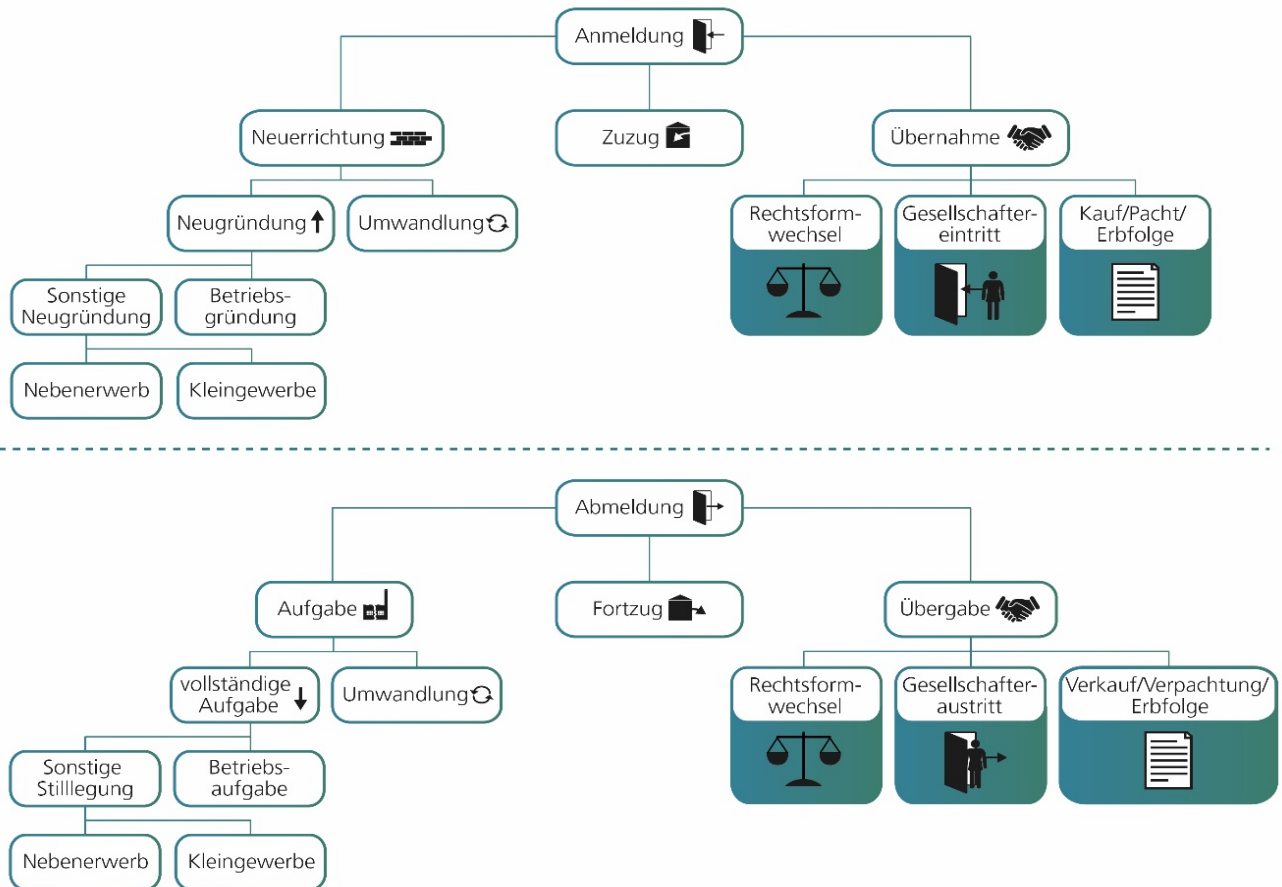
Hinweise zu den Tabellen

Bei der Interpretation der Ergebnisse ist zu beachten, dass die Gewerbeanmeldung eine Absichtserklärung ist, mit dem Ziel, ein Gewerbe zu betreiben. Nicht jeder angemeldete Betrieb ist tatsächlich wirtschaftlich aktiv oder wird entsprechend der Anmeldung geführt bzw. gegründet.

Die Zuordnung nach Wirtschaftszweigen erfolgt seit Beginn des Jahres 2008 anhand der „Klassifikation der Wirtschaftszweige“, Ausgabe 2008 (WZ 2008).

Die Gewerbeummeldungen des Reisegewerbes werden nicht in den Veröffentlichungstabellen dargestellt.

Gliederung der Meldearten in der Gewerbeanzeigenstatistik



Erläuterungen zu ausgewählten Meldearten

Quelle: Statistisches Bundesamt, Fachserie 2, Reihe 5, 01/2020

Betriebsgründung (Gründung von Betrieben mit größerer wirtschaftlicher Bedeutung)

Gründung eines Betriebes (Hauptniederlassung, Zweigniederlassung, unselbstständige Zweigstelle) durch eine juristische Person, eine Gesellschaft ohne Rechtspersönlichkeit (Personengesellschaft) oder eine natürliche Person. Bei einer natürlichen Person, die eine Hauptniederlassung anmeldet, ist Voraussetzung, dass sie entweder in das Handelsregister eingetragen ist oder aber eine Handwerkskarte besitzt oder mindestens einen Arbeitnehmer beschäftigt.

Sonstige Neugründung

Zu den sonstigen Neugründungen gehören Kleinunternehmen und Nebenerwerbsbetriebe. Beim Kleinunternehmen gründet ein Nicht-Kaufmann/-frau eine Hauptniederlassung. Das Kleinunternehmen ist nicht im Handelsregister eingetragen, besitzt keine Handwerkskarte und beschäftigt keine Arbeitnehmer.

Übernahme

Diese Position umfasst Kauf oder Pacht eines Unternehmens, den Eintritt der Erbsfolge, Rechtsformänderungen (bisheriger Rechtsträger bleibt bestehen) sowie Gesellschaftereintritte.

Umwandlung

Die Umwandlung nach dem Umwandlungsgesetz umfasst die Verschmelzung mehrerer Unternehmen zu einem Unternehmen (der übertragende Rechtsträger erlischt), die Aufspaltung eines Unternehmens in mehrere Unternehmen (Umkehrung der Verschmelzung) sowie die Aufspaltung oder Ausgliederung von Unternehmensteilen mit dem Ziel der Neugründung (der abspaltende Rechtsträger bleibt bestehen). Nicht zu den Umwandlungen zählen Rechtsformwechsel, bei denen der neue und alte Rechtsträger identisch ist.

Betriebsaufgabe (Aufgabe von Betrieben mit größerer wirtschaftlicher Bedeutung)

Vollständige Aufgabe eines Betriebes (Hauptniederlassung, Zweigniederlassung, unselbstständige Zweigstelle), der von einer natürlichen Person oder einer juristischen Person oder einer Gesellschaft ohne Rechtspersönlichkeit (Personengesellschaft) geführt wurde. Bei einer natürlichen Person ist Voraussetzung, dass sie ins Handelsregister eingetragen war oder zuletzt mindestens einen Arbeitnehmer beschäftigt hat.

Sonstige Stilllegung

Zu den sonstigen Stilllegungen gehören Kleinunternehmen und Nebenerwerbsbetriebe. Beim Kleinunternehmen gibt ein Nicht-Kaufmann/-frau eine Hauptniederlassung vollständig auf. Das Kleinunternehmen war nicht im Handelsregister eingetragen und beschäftigte keine Arbeitnehmer.

Übergabe

Diese Position umfasst Verkauf oder Verpachtung eines Unternehmens, den Antritt der Erbfolge, Rechtsformänderungen (bisheriger Rechtsträger bleibt bestehen) sowie Gesellschafteraustritte.

Abb. 1. Gewerbeanmeldungen 2019 je 1 000 Einwohnerinnen und Einwohner

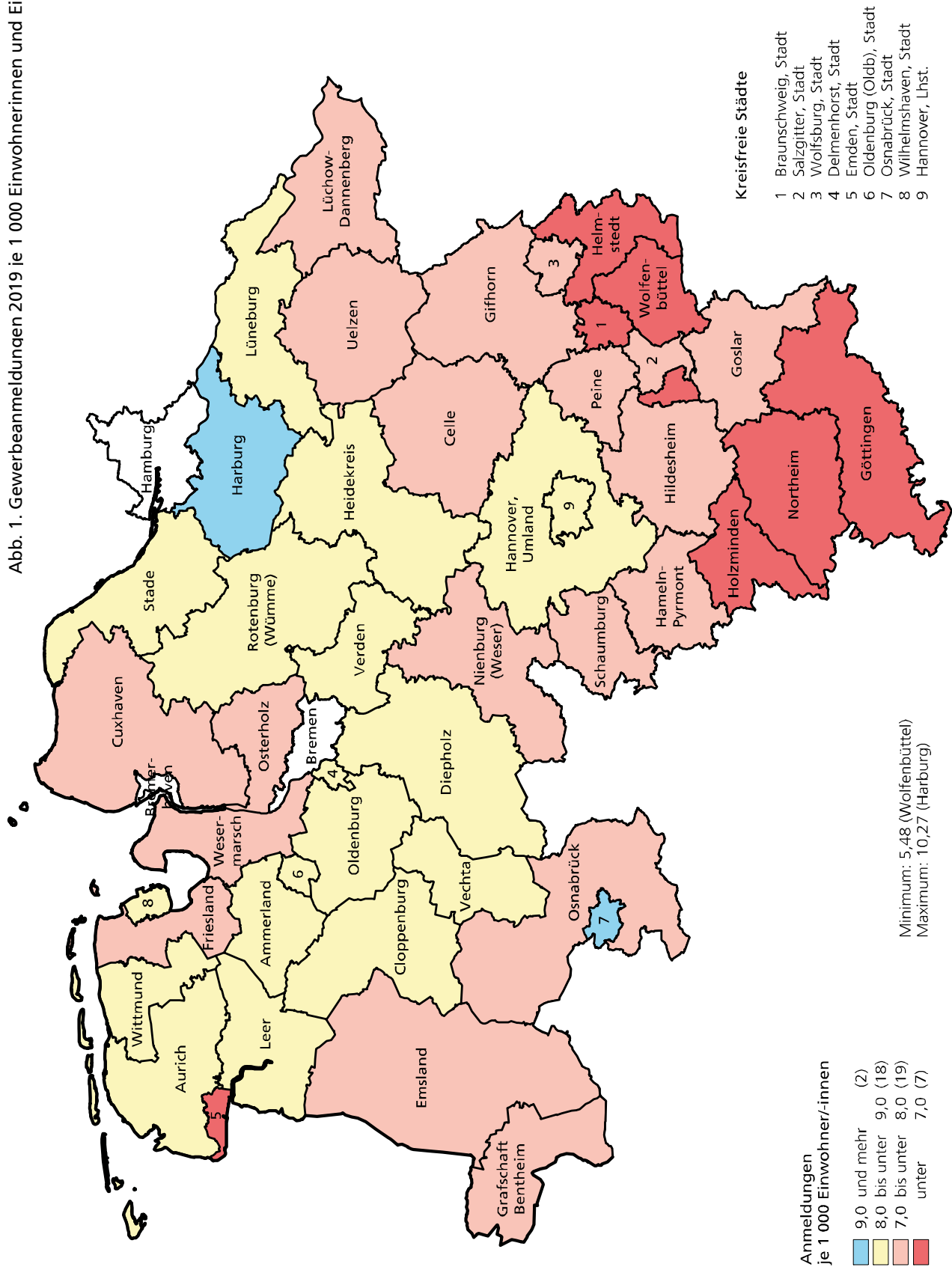


Abb. 2. Gewerbeanzeigen 2019 nach Wirtschaftsabschnitten

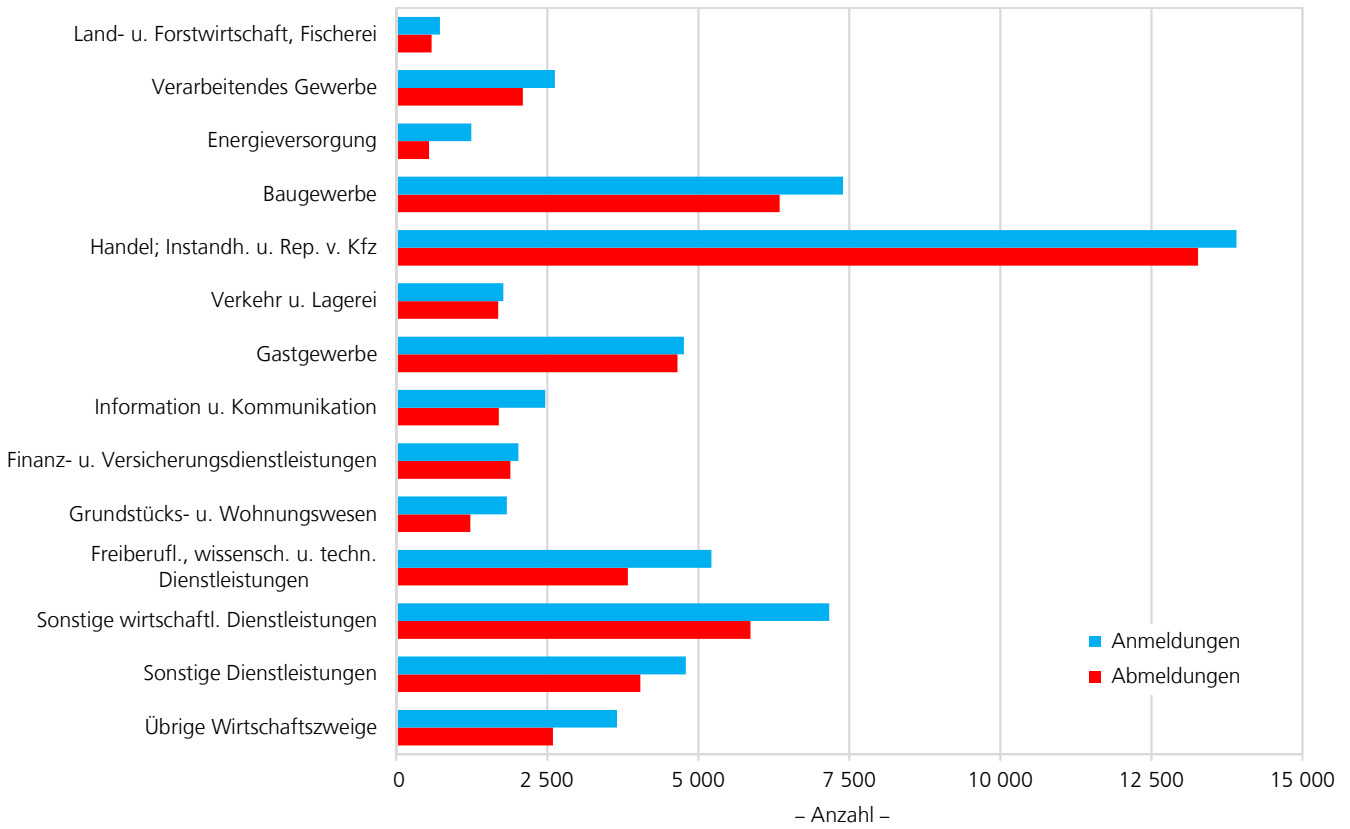
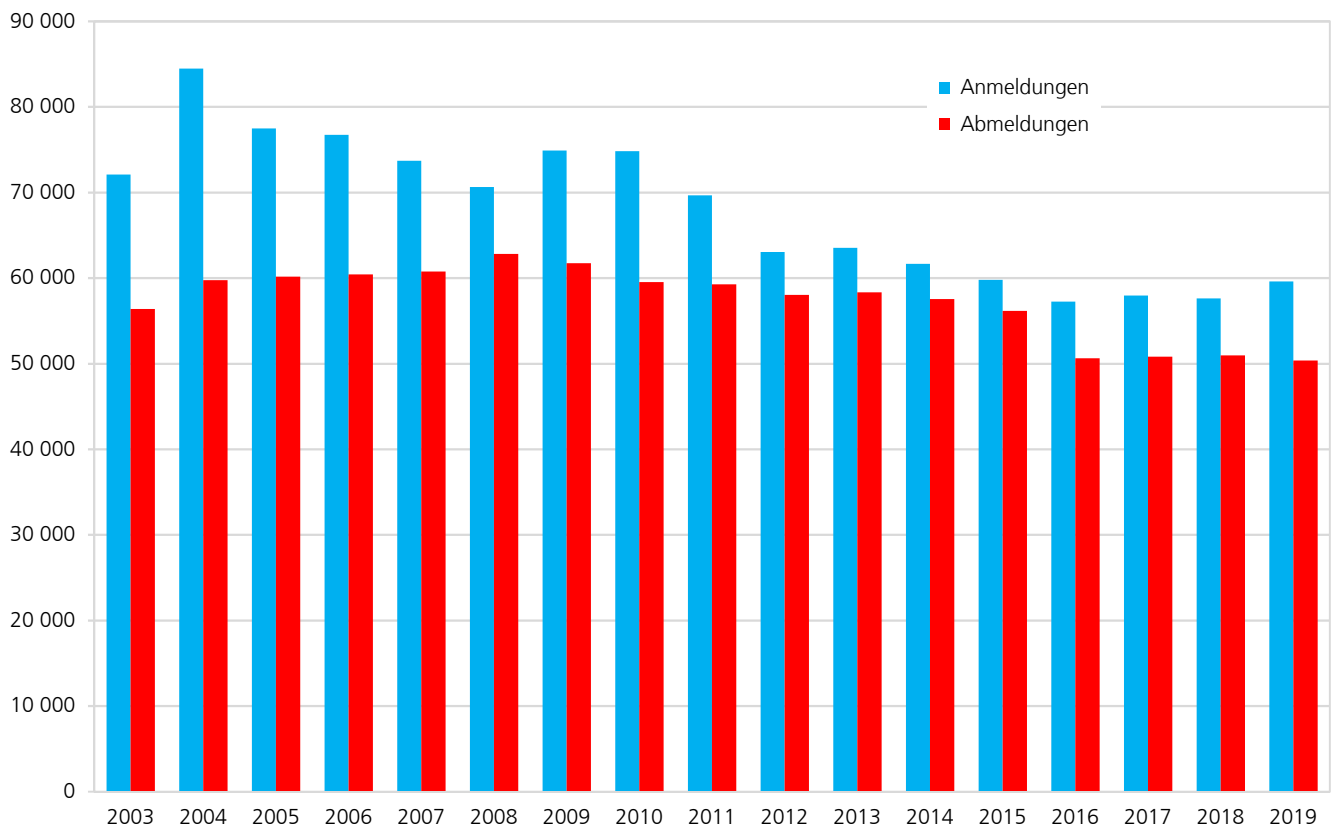


Abb. 3. Gewerbeanzeigen 2003 bis 2019



1. Gewerbeanmeldungen *) 2019 nach Wirtschaftszweigen

Klassifikation ¹⁾	Wirtschaftsgliederung (H. v. = Herstellung von)	Anmeldungen insgesamt	Neuerrichtung							Umwandlung	Zuzug	Übernahme			
			Neugründung			sonstige Neugründung			Rechtsformwechsel			Gesellschaftereintritt	Erbfolge/Kauf/Pacht		
			zusammen	zusammen	Betriebsgründung	zusammen	Nebenwerb	Klein-ge- werbe						zusammen	Rechtsformwechsel
A	Land- u. Forstwirtschaft, Fischerei	724	606	606	80	526	409	117	-	78	40	13	7	20	
B	Bergbau u. Gew. v. Steinen u. Erden	20	12	11	7	4	1	3	1	2	6	-	-	6	
C	Verarbeitendes Gewerbe	2 627	2 180	2 164	397	1 767	1 489	278	16	283	164	66	14	84	
	dar.														
10	H. v. Nahrungs- u. Futtermitteln	249	173	173	55	118	71	47	-	23	53	16	3	34	
11	Getränkeherstellung	25	23	22	8	14	13	1	1	1	1	1	-	-	
13	H. v. Textilien	278	255	255	8	247	225	22	-	23	-	-	-	-	
14	H. v. Bekleidung	245	224	223	11	212	187	25	1	19	2	-	-	2	
16	H. v. Holz-, Flecht-, Korb- u. Korkwaren (oh. Möbel)	141	126	126	6	120	100	20	-	11	4	4	-	-	
18	H. v. Druckerzeugnissen; Vervielfältigungen v. bespielten Ton-, Bild- u. Datenträgern	131	113	112	10	102	81	21	1	13	5	3	-	2	
25	H. v. Metallzeugnissen	253	200	197	77	120	88	32	3	33	20	9	2	9	
26	H. v. DV-Geräten, elektron. u. opt. Erzeugnissen	20	17	15	10	5	2	3	2	1	2	1	-	1	
27	H. v. elektrischen Ausrüstungen	24	18	17	11	6	4	2	1	2	4	3	-	1	
28	Maschinenbau	46	30	29	27	2	1	1	1	10	6	1	3	2	
29	H. v. Kraftwagen u. Kraftwagenteilen	17	13	13	10	3	1	2	-	1	3	2	-	1	
31	H. v. Möbeln	53	40	40	5	35	30	5	-	11	2	-	-	2	
D	Energieversorgung	1 244	958	943	109	834	832	2	15	66	220	16	105	99	
E	Wasserversorgung; Abwasser- u. Abfallentsorg. u. Beseitigung v. Umweltverschmutzungen	89	68	59	46	13	7	6	9	9	12	3	1	8	
F	Baugewerbe	7 397	6 148	6 128	1 254	4 874	1 634	3 240	20	943	306	124	81	101	
41	Hochbau	203	162	161	139	22	15	7	1	37	4	2	2	-	
42	Tiefbau	113	93	91	64	27	11	16	2	14	6	4	1	1	
43	Vorbereitende Baustellenarbeiten, Bauinstallation u. sonstiges Ausbaugewerbe	7 081	5 893	5 876	1 051	4 825	1 608	3 217	17	892	296	118	78	100	
G	Handel; Instandhaltung u. Reparatur v. Kfz	13 908	11 423	11 309	2 419	8 890	6 380	2 510	114	1 321	1 164	321	76	767	
45	Handel m. Kfz; Instandhaltung u. Reparatur v. Kfz	2 077	1 698	1 691	362	1 329	818	511	7	208	171	62	9	100	
46	Großhandel (ohne Handel m. Kfz)	701	472	449	343	106	11	95	23	162	67	15	11	41	
47	Einzelhandel (ohne Handel m. Kfz)	11 130	9 253	9 169	1 714	7 455	5 551	1 904	84	951	926	244	56	626	
H	Verkehr u. Lagerei	1 774	1 448	1 439	573	866	378	488	9	222	104	32	24	48	
	dar.														
49	Landverkehr u. Transport i. Rohrfernleitungen	911	741	738	228	510	207	303	3	98	72	20	12	40	
53	Post-, Kurier- u. Expressdienste	356	297	297	60	237	103	134	-	50	9	2	2	5	
I	Gastgewerbe	4 763	3 221	3 215	1 170	2 045	573	1 472	6	56	1 486	110	33	1 343	
55	Beherbergung	478	338	337	104	233	143	90	1	4	136	15	8	113	
56	Gastronomie	4 285	2 883	2 878	1 066	1 812	430	1 382	5	52	1 350	95	25	1 230	
J	Information u. Kommunikation	2 469	1 996	1 988	411	1 577	1 270	307	8	411	62	33	10	19	
	dar.														
58	Verlagswesen	346	293	293	25	268	230	38	-	47	6	3	2	1	
61	Telekommunikation	11	6	6	4	2	-	2	-	-	5	-	1	4	
62	Erbrg. v. Dienstlsgn. d. Informationstechnologie	1 551	1 212	1 205	321	884	692	192	7	304	35	25	3	7	
63	Informationsdienstleistungen	165	135	135	34	101	83	18	-	24	6	3	1	2	
K	Erbrg. v. Finanz- u. Vers.-Dienstleistungen	2 025	1 603	1 592	339	1 253	708	545	11	383	39	23	5	11	
	dar.														
66	Mit Finanz- u. Vers.-Dienstl. verbund. Tätigkeiten	1 752	1 399	1 398	152	1 246	702	544	1	326	27	15	2	10	
L	Grundstücks- u. Wohnungswesen	1 832	1 450	1 446	738	708	412	296	4	258	124	40	56	28	
M	Erbringung v. freiberufl., wissenschaftl. u. technischen Dienstleistungen	5 219	4 300	4 274	1 173	3 101	2 372	729	26	800	119	67	10	42	
	dar.														
70	Verwaltung u. Führung v. Unternehmen u. Betrieben; Unternehmensberatung	1 605	1 230	1 223	720	503	321	182	7	333	42	31	2	9	
73	Werbung u. Marktforschung	1 185	1 023	1 021	78	943	785	158	2	139	23	11	3	9	
N	Erbrg. v. sonstigen wirtschaftl. Dienstleistungen	7 167	6 249	6 221	883	5 338	3 637	1 701	28	712	206	77	20	109	
	dar.														
77	Vermietung v. beweglichen Sachen	740	657	648	124	524	431	93	9	46	37	12	4	21	
78	Vermittlung u. Überlassung v. Arbeitskräften	341	288	279	188	91	53	38	9	36	17	6	2	9	
79	Reisebüros, Reiseveranstalter u. Erbrg. sonstiger Reservierungsdienstleistungen	222	182	179	43	136	106	30	3	24	16	5	2	9	
81	Gebäudebetreuung; Garten- u. Landschaftsbau	3 698	3 273	3 269	285	2 984	1 924	1 060	4	328	97	38	7	52	
O	Öffentliche Verwaltung, Verteidigung, Sozialversicherung	-	-	-	-	-	-	-	-	-	-	-	-	-	
P	Erziehung u. Unterricht	1 590	1 341	1 340	204	1 136	875	261	1	178	71	20	5	46	
Q	Gesundheits- u. Sozialwesen	654	542	540	153	387	251	136	2	67	45	21	-	24	
R	Kunst, Unterhaltung u. Erholung	1 303	1 048	1 046	238	808	630	178	2	134	121	24	10	87	
S	Erbringung von sonst. Dienstleistungen	4 795	4 067	4 057	456	3 601	2 360	1 241	10	394	334	67	9	258	
A-S	Insgesamt	59 600	48 660	48 378	10 650	37 728	24 218	13 510	282	6 317	4 623	1 057	466	3 100	

*) Ohne Reisegewerbe. - 1) Klassifikation der Wirtschaftszweige, Ausgabe 2008.

2. Gewerbeabmeldungen *) 2019 nach Wirtschaftszweigen

Klassifikation ¹⁾	Wirtschaftsgliederung (H. v. = Herstellung von)	Abmeldungen insgesamt	Aufgabe							Fortzug	Übergabe				
			zusammen	vollständige Aufgabe			Umwandlung	zusammen	Rechtsformwechsel		Gesellschafts-aus-tritt	Erfolgs-Verkauf/Verpachtung			
				zusammen	Be-triebs-auf-gabe	sonstige Stilllegung									
			zusammen	zusammen	Be-triebs-auf-gabe	zusammen	Neben-erwerb	Klein-ge-werbe		zusammen					
A	Land- u. Forstwirtschaft, Fischerei	588	481	480	74	406	221	185	1	66	41	10	14	17	
B	Bergbau u. Gew. v. Steinen u. Erden	20	12	11	6	5	1	4	1	1	7	-	-	7	
C	Verarbeitendes Gewerbe	2 100	1 665	1 637	356	1 281	864	417	28	252	183	73	17	93	
	dar.														
10	H. v. Nahrungs- u. Futtermitteln	277	203	202	76	126	57	69	1	19	55	14	4	37	
11	Getränkeherstellung	11	9	9	3	6	4	2	-	-	2	1	1	-	
13	H. v. Textilien	234	203	203	9	194	158	36	-	30	1	-	1	-	
14	H. v. Bekleidung	176	159	159	9	150	115	35	-	14	3	-	1	2	
16	H. v. Holz-, Flecht-, Korb- u. Korkwaren (oh. Möbel)	94	84	84	13	71	57	14	-	8	2	1	-	1	
18	H. v. Druckerzeugnissen; Vervielfältigungen v. bespielten Ton-, Bild- u. Datenträgern	139	113	112	32	80	44	36	1	13	13	3	4	6	
25	H. v. Metallerzeugnissen	227	169	166	48	118	61	57	3	32	26	11	-	15	
26	H. v. DV-Geräten, elektron. u. opt. Erzeugnissen	26	15	8	5	3	2	1	7	10	1	-	-	1	
27	H. v. elektrischen Ausrüstungen	15	10	10	6	4	2	2	-	3	2	2	-	-	
28	Maschinenbau	56	41	38	32	6	1	5	3	8	7	4	1	2	
29	H. v. Kraftwagen u. Kraftwagenteilen	13	8	7	6	1	-	1	1	3	2	2	-	-	
31	H. v. Möbeln	45	30	30	6	24	11	13	-	14	1	1	-	-	
D	Energieversorgung	547	262	247	40	207	207	-	15	53	232	16	101	115	
E	Wasserversorgung; Abwasser- u. Abfallentsorg. u. Beseitigung v. Umweltverschmutzungen	67	45	34	24	10	6	4	11	9	13	2	-	11	
F	Baugewerbe	6 350	5 245	5 223	802	4 421	968	3 453	22	761	344	141	87	116	
41	Hochbau	156	110	108	90	18	4	14	2	36	10	6	2	2	
42	Tiefbau	65	47	43	23	20	8	12	4	11	7	1	3	3	
43	Vorbereitende Baustellenarbeiten, Bauinstallation u. sonstiges Ausbaugewerbe	6 129	5 088	5 072	689	4 383	956	3 427	16	714	327	134	82	111	
G	Handel; Instandhaltung u. Reparatur v. Kfz	13 275	10 881	10 751	2 642	8 109	4 692	3 417	130	1 246	1 148	334	123	691	
45	Handel m. Kfz; Instandhaltung u. Reparatur v. Kfz	1 948	1 577	1 563	298	1 265	675	590	14	192	179	62	19	98	
46	Großhandel (ohne Handel m. Kfz)	742	550	520	338	182	12	170	30	135	57	15	14	28	
47	Einzelhandel (ohne Handel m. Kfz)	10 585	8 754	8 668	2 006	6 662	4 005	2 657	86	919	912	257	90	565	
H	Verkehr u. Lagerei	1 691	1 369	1 341	486	855	305	550	28	202	120	37	26	57	
	dar.														
49	Landverkehr u. Transport i. Rohrfernleitungen	876	716	706	203	503	169	334	10	84	76	25	12	39	
53	Post-, Kurier- u. Expressdienste	391	325	317	74	243	89	154	8	49	17	3	6	8	
I	Gastgewerbe	4 659	3 383	3 378	1 058	2 320	448	1 872	5	66	1 210	112	39	1 059	
55	Beherbergung	423	296	295	72	223	109	114	1	11	116	12	2	102	
56	Gastronomie	4 236	3 087	3 083	986	2 097	339	1 758	4	55	1 094	100	37	957	
J	Information u. Kommunikation	1 702	1 279	1 261	205	1 056	707	349	18	355	68	34	16	18	
	dar.														
58	Verlagswesen	208	163	162	27	135	111	24	1	39	6	2	-	4	
61	Telekommunikation	21	15	15	5	10	1	9	-	1	5	-	1	4	
62	Erbrg. v. Dienstlsgn. d. Informationstechnologie	1 149	849	833	137	696	438	258	16	252	48	30	10	8	
63	Informationsdienstleistungen	147	120	120	21	99	72	27	-	23	4	2	1	1	
K	Erbrg. v. Finanz- u. Vers.-Dienstleistungen	1 892	1 489	1 475	265	1 210	542	668	14	353	50	34	3	13	
	dar.														
66	Mit Finanz- u. Vers.-Dienstl. verbund. Tätigkeiten	1 725	1 369	1 364	157	1 207	542	665	5	315	41	30	1	10	
L	Grundstücks- u. Wohnungswesen	1 232	834	818	285	533	227	306	16	269	129	31	58	40	
M	Erbringung v. freiberufl., wissenschaftl. u. technischen Dienstleistungen	3 838	2 988	2 936	631	2 305	1 506	799	52	719	131	59	24	48	
	dar.														
70	Verwaltung u. Führung v. Unternehmen u. Betrieben; Unternehmensberatung	1 085	767	738	331	407	215	192	29	273	45	25	4	16	
73	Werbung u. Marktforschung	1 118	937	933	74	859	618	241	4	153	28	10	10	8	
N	Erbrg. v. sonstigen wirtschaftl. Dienstleistungen	5 864	4 947	4 904	665	4 239	2 364	1 875	43	679	238	96	39	103	
	dar.														
77	Vermietung v. beweglichen Sachen	464	369	360	77	283	172	111	9	50	45	13	12	20	
78	Vermittlung u. Überlassung v. Arbeitskräften	277	221	212	113	99	37	62	9	39	17	10	1	6	
79	Reisebüros, Reiseveranstalter u. Erbrg. sonstiger Reservierungsdienstleistungen	219	179	172	54	118	69	49	7	26	14	5	1	8	
81	Gebäudebetreuung; Garten- u. Landschaftsbau	3 070	2 679	2 674	231	2 443	1 330	1 113	5	286	105	47	8	50	
O	Öffentliche Verwaltung, Verteidigung, Sozialversicherung	-	-	-	-	-	-	-	-	-	-	-	-	-	
P	Erziehung u. Unterricht	1 027	808	808	138	670	455	215	-	158	61	14	7	40	
Q	Gesundheits- u. Sozialwesen	530	436	434	59	375	200	175	2	62	32	13	-	19	
R	Kunst, Unterhaltung u. Erholung	951	693	690	140	550	363	187	3	126	132	27	21	84	
S	Erbringung von sonst. Dienstleistungen	4 043	3 348	3 338	387	2 951	1 644	1 307	10	372	323	63	21	239	
A-5	Insgesamt	50 376	40 165	39 766	8 263	31 503	15 720	15 783	399	5 749	4 462	1 096	596	2 770	

*) Ohne Reisegewerbe. - 1) Klassifikation der Wirtschaftszweige, Ausgabe 2008.

3. Gewerbeanmeldungen *) 2019 nach Art der Niederlassung, Rechtsform, Beschäftigtengrößenklassen und Einzelunternehmen nach Geschlecht des Inhabers/der Inhaberin

Merkmal	Anmeldungen insgesamt	Neuerrichtung						Umwandlung	Zuzug	Übernahme		
		zusammen	Neugründung				darunter Neben-erwerb			zusammen	darunter	
			zusammen	Betriebsgründung	sonstige Neugründung						Rechtsformwechsel	Erbfolge/Kauf/Pacht
					insgesamt							
Insgesamt	59 600	48 660	48 378	10 650	37 728	24 218	282	6 317	4 623	1 057	3 100	
Nach der Art der Niederlassung												
Hauptniederlassung	55 737	45 554	45 476	7 748	x	x	78	6 206	3 977	899	2 635	
Zweigniederlassung	965	747	712	712	x	x	35	36	182	25	150	
unselbstständige Zweigstelle	2 898	2 359	2 190	2 190	x	x	169	75	464	133	315	
Nach der Rechtsform des Unternehmens												
Einzelunternehmen insgesamt	46 358	38 963	38 957	2 611	36 346	22 836	6	4 546	2 849	342	2 507	
dar. eingetragenem Einzelunternehmen	395	154	148	135	13	13	6	87	154	61	93	
offene Handelsgesellschaft	141	76	72	68	4	4	4	8	57	31	14	
Kommanditgesellschaft	100	57	57	54	3	3	-	10	33	16	11	
Gesellschaft mit beschränkter Haftung & Co. KG	1 755	1 098	1 020	1 007	13	13	78	228	429	158	82	
UG (haftungsbeschränkt) & Co. KG	124	96	96	91	5	5	-	7	21	8	7	
Gesellschaft bürgerlichen Rechts	2 590	1 937	1 937	880	1 057	1 057	-	139	514	177	90	
Aktiengesellschaft	76	57	53	53	-	-	4	6	13	3	10	
Gesellschaft mit beschränkter Haftung	6 472	4 746	4 586	4 499	87	87	160	1 155	571	240	331	
Unternehmergesellschaft (haftungsbeschränkt)	1 728	1 416	1 414	1 222	192	192	2	198	114	76	38	
Genossenschaft	31	26	18	18	-	-	8	4	1	-	1	
eingetragener Verein	64	56	56	35	21	21	-	2	6	-	6	
Private Company Limited by Shares (Ltd.)	28	22	22	22	-	-	-	6	-	-	-	
sonstige Rechtsformen	133	110	90	90	-	-	20	8	15	6	3	
Nach Beschäftigtengrößenklassen												
keine Beschäftigten	53 391	44 723	44 574	6 986	37 588	24 078	149	5 555	3 113	721	1 994	
1	1 828	1 306	1 301	1 161	140	140	5	262	260	48	195	
2 - 4	2 493	1 574	1 538	1 538	-	-	36	243	676	105	548	
5 - 9	1 024	566	542	542	-	-	24	139	319	86	220	
10 - 19	482	276	252	252	-	-	24	64	142	53	83	
20 - 49	251	141	114	114	-	-	27	36	74	27	43	
50 - 99	82	46	36	36	-	-	10	12	24	10	12	
100 und mehr	49	28	21	21	-	-	7	6	15	7	5	
Nach dem Geschlecht des Inhabers/der Inhaberin des Einzelunternehmens												
weiblich	16 224	13 807	13 805	737	13 068	9 357	2	1 399	1 018	103	915	
männlich	30 134	25 156	25 152	1 874	23 278	13 479	4	3 147	1 831	239	1 592	

*) Ohne Reisegewerbe.

4. Gewerbeabmeldungen *) 2019 nach Art der Niederlassung, Rechtsform, Beschäftigtengrößenklassen und Einzelunternehmen nach Geschlecht des Inhabers/der Inhaberin und Ursache der Abmeldung

Merkmal	Abmeldungen insgesamt	Aufgabe						Fortzug	Übergabe		
		zusammen	vollständige Aufgabe				Umwandlung		zusammen	darunter	
			zusammen	Betriebsaufgabe	sonstige Stilllegung					Rechtsformwechsel	Erbfolge/Verkauf/Verpachtung
					zusammen	darunter Neben-erwerb					
Insgesamt	50 376	40 165	39 766	8 263	31 503	15 720	399	5 749	4 462	1 096	2 770
Nach der Art der Niederlassung											
Hauptniederlassung	46 960	37 449	37 234	5 731	x	x	215	5 603	3 908	942	2 408
Zweigniederlassung	904	682	661	661	x	x	21	49	173	47	120
unselbstständige Zweigstelle	2 512	2 034	1 871	1 871	x	x	163	97	381	107	242
Nach der Rechtsform des Unternehmens											
Einzelunternehmen insgesamt	40 556	33 645	33 620	2 922	30 698	14 915	25	4 035	2 876	577	2 299
dar. eingetragenes Einzelunternehmen	825	521	496	474	22	22	25	91	213	76	137
offene Handelsgesellschaft	190	96	93	88	5	5	3	7	87	35	11
Kommanditgesellschaft	119	67	66	65	1	1	1	10	42	16	17
Gesellschaft mit beschränkter Haftung & Co. KG	1 194	725	662	656	6	6	63	205	264	40	56
UG (haftungsbeschränkt) & Co. KG	91	62	62	61	1	1	-	18	11	2	5
Gesellschaft bürgerlichen Rechts	2 285	1 464	1 464	806	658	658	-	144	677	236	73
Aktiengesellschaft	105	70	63	63	-	-	7	8	27	14	13
Gesellschaft mit beschränkter Haftung	4 481	3 006	2 720	2 691	29	29	286	1 106	369	114	255
Unternehmergesellschaft (haftungsbeschränkt)	1 023	762	759	662	97	97	3	194	67	40	27
Genossenschaft	34	31	29	29	-	-	2	3	-	-	-
eingetragener Verein	42	31	31	23	8	8	-	1	10	2	8
Private Company Limited by Shares (Ltd.)	134	116	113	113	-	-	3	5	13	12	1
sonstige Rechtsformen	122	90	84	84	-	-	6	13	19	8	5
Nach Beschäftigtengrößenklassen											
keine Beschäftigten	44 361	36 256	36 023	4 640	31 383	15 600	233	5 045	3 060	757	1 781
1	1 845	1 311	1 295	1 176	119	119	16	249	285	61	207
2 - 4	2 560	1 685	1 629	1 628	1	1	56	248	627	123	478
5 - 9	943	552	527	527	-	-	25	101	290	69	208
10 - 19	380	213	188	188	-	-	25	63	104	45	51
20 - 49	193	97	71	71	-	-	26	29	67	28	34
50 - 99	57	29	20	20	-	-	9	12	16	7	7
100 und mehr	37	22	13	13	-	-	9	2	13	6	4
Nach dem Geschlecht des Inhabers/der Inhaberin des Einzelunternehmens											
weiblich	13 844	11 681	11 677	899	10 778	6 349	4	1 301	862	157	705
männlich	26 712	21 964	21 943	2 023	19 920	8 566	21	2 734	2 014	420	1 594
Nach der Ursache der Abmeldung											
keine Angabe	21 262	21 262	21 262	4 108	17 154	8 611	-	-	-	-	-
unrentabel/wirtschaftliche Schwierigkeiten	2 564	2 533	2 532	513	2 019	1 220	1	1	30	1	22
Insolvenzverfahren	524	506	506	431	75	15	-	1	17	1	16
von Amts wegen	2 929	2 848	2 847	771	2 076	454	1	38	43	3	27
persönliche/familiäre Gründe	6 553	6 185	6 184	874	5 310	2 626	1	17	351	18	245
Betrieb wurde nie ausgeübt	1 652	1 630	1 630	157	1 473	974	-	1	21	5	13
Verlegung in einen anderen Meldebezirk	5 664	19	19	4	15	6	-	5 640	5	1	3
Übergabe wegen Verkauf/Verpachtung	2 413	42	40	20	20	5	2	8	2 363	14	2 347
sonstige Gründe	6 815	5 140	4 746	1 385	3 361	1 809	394	43	1 632	1 053	97

*) Ohne Reisegewerbe.

5. Gewerbetreibende 2019 nach Wirtschaftsabschnitten, Geschlecht und Staatsangehörigkeit

Anmeldungen ^{*)}

Wirtschaftsabschnitt ¹⁾	Gewerbeanmeldungen insgesamt	Neugründung	Gewerbetreibende bei Neugründung						
			insgesamt	männlich			weiblich		
				insgesamt	Staatsangehörigkeit		insgesamt	Staatsangehörigkeit	
					deutsch	andere		deutsch	andere
A Land- u. Forstwirtschaft, Fischerei	724	606	682	530	499	31	152	146	6
B Bergbau u. Gew. v. Steinen u. Erden	20	11	12	11	8	3	1	1	-
C Verarbeitendes Gewerbe	2 627	2 164	2 338	1 199	1 085	114	1 139	1 072	67
D Energieversorgung	1 244	943	1 106	860	844	16	246	242	4
E Wasserversorgung; Abwasser- u. Abfallentsorgung u. Beseitigung v. Umweltverschmutzungen	89	59	70	65	58	7	5	5	-
F Baugewerbe	7 397	6 128	6 540	6 174	3 174	3 000	366	249	117
G Handel; Instandh. u. Rep. v. Kfz	13 908	11 309	12 634	8 382	7 009	1 373	4 252	3 843	409
H Verkehr u. Lagerei	1 774	1 439	1 637	1 407	1 016	391	230	163	67
I Gastgewerbe	4 763	3 215	3 579	2 569	1 652	917	1 010	754	256
J Information u. Kommunikation	2 469	1 988	2 236	1 821	1 718	103	415	394	21
K Erbrg. v. Finanz- u. Vers.-Dienstleistungen	2 025	1 592	1 701	1 364	1 301	63	337	309	28
L Grundstücks- u. Wohnungswesen	1 832	1 446	1 853	1 426	1 350	76	427	394	33
M Erbringung v. freiberufl., wissenschaftl. u. technischen Dienstleistungen	5 219	4 274	4 803	3 319	3 128	191	1 484	1 394	90
N Erbrg. v. sonst. wirtschaftl. Dienstleistungen	7 167	6 221	6 720	5 089	4 236	853	1 631	1 345	286
O Öffentliche Verwaltung, Verteidigung, Sozialversicherung	-	-	-	-	-	-	-	-	-
P Erziehung u. Unterricht	1 590	1 340	1 437	682	643	39	755	711	44
Q Gesundheits- u. Sozialwesen	654	540	584	183	175	8	401	333	68
R Kunst, Unterhaltung u. Erholung	1 303	1 046	1 202	959	892	67	243	215	28
S Erbringung von sonst. Dienstleistungen	4 795	4 057	4 143	1 092	780	312	3 051	2 423	628
A-5 Insgesamt	59 600	48 378	53 277	37 132	29 568	7 564	16 145	13 993	2 152

Abmeldungen ^{*)}

Wirtschaftsabschnitt ¹⁾	Gewerbeabmeldungen insgesamt	Vollständige Aufgabe	Gewerbetreibende bei vollständiger Aufgabe						
			insgesamt	männlich			weiblich		
				insgesamt	Staatsangehörigkeit		insgesamt	Staatsangehörigkeit	
					deutsch	andere		deutsch	andere
A Land- u. Forstwirtschaft, Fischerei	588	480	514	382	327	55	132	117	15
B Bergbau u. Gew. v. Steinen u. Erden	20	11	14	13	12	1	1	1	-
C Verarbeitendes Gewerbe	2 100	1 637	1 749	947	862	85	802	759	43
D Energieversorgung	547	247	292	213	205	8	79	76	3
E Wasserversorgung; Abwasser- u. Abfallentsorgung u. Beseitigung v. Umweltverschmutzungen	67	34	57	48	44	4	9	8	1
F Baugewerbe	6 350	5 223	5 529	5 206	2 549	2 657	323	254	69
G Handel; Instandh. u. Rep. v. Kfz	13 275	10 751	11 917	7 949	6 850	1 099	3 968	3 628	340
H Verkehr u. Lagerei	1 691	1 341	1 554	1 285	1 016	269	269	226	43
I Gastgewerbe	4 659	3 378	3 605	2 468	1 597	871	1 137	850	287
J Information u. Kommunikation	1 702	1 261	1 409	1 189	1 129	60	220	201	19
K Erbrg. v. Finanz- u. Vers.-Dienstleistungen	1 892	1 475	1 539	1 220	1 182	38	319	299	20
L Grundstücks- u. Wohnungswesen	1 232	818	954	648	619	29	306	295	11
M Erbringung v. freiberufl., wissenschaftl. u. technischen Dienstleistungen	3 838	2 936	3 227	2 134	1 997	137	1 093	1 035	58
N Erbrg. v. sonst. wirtschaftl. Dienstleistungen	5 864	4 904	5 223	3 869	3 201	668	1 354	1 133	221
O Öffentliche Verwaltung, Verteidigung, Sozialversicherung	-	-	-	-	-	-	-	-	-
P Erziehung u. Unterricht	1 027	808	859	418	389	29	441	423	18
Q Gesundheits- u. Sozialwesen	530	434	450	103	98	5	347	307	40
R Kunst, Unterhaltung u. Erholung	951	690	778	588	541	47	190	171	19
S Erbringung von sonst. Dienstleistungen	4 043	3 338	3 483	1 032	856	176	2 451	2 016	435
A-5 Insgesamt	50 376	39 766	43 153	29 712	23 474	6 238	13 441	11 799	1 642

*) Ohne Reisegewerbe.

1) Klassifikation der Wirtschaftszweige, Ausgabe 2008.

6. Gewerbeanzeigen *) 2019 nach Meldearten und Kreisen

Kreisfreie Stadt Landkreis Statistische Region Land	Anmeldungen					Abmeldungen				
	insgesamt	Neuerrichtung		Zuzug	Über- nahme	insgesamt	Aufgabe		Fortzug	Über- gabe
		zusammen	dar. Betriebs- gründung				zusammen	dar. Betriebs- aufgabe		
Braunschweig, Stadt	1 590	1 407	393	93	90	1 408	1 136	317	142	130
Salzgitter, Stadt	751	635	103	31	85	652	583	81	33	36
Wolfsburg, Stadt	808	696	190	34	78	648	530	140	44	74
Gifhorn	1 159	958	147	103	98	898	703	121	110	85
Goslar	919	692	183	96	131	858	695	181	57	106
Helmstedt	556	463	59	57	36	466	405	67	29	32
Northeim	754	607	138	74	73	649	537	128	41	71
Peine	900	745	118	107	48	838	701	135	84	53
Wolfenbüttel	657	553	88	67	37	627	521	101	66	40
Göttingen	1 918	1 505	352	194	219	1 705	1 274	302	208	223
Braunschweig	10 012	8 261	1 771	856	895	8 749	7 085	1 573	814	850
Region Hannover	9 479	7 861	1 770	952	666	7 632	6 114	1 287	888	630
dar. Hannover, Landeshauptstadt	4 485	3 986	915	254	245	3 508	2 924	645	366	218
Diepholz	1 814	1 488	309	205	121	1 611	1 299	270	201	111
Hamel-Pyrmont	1 067	904	186	92	71	942	810	166	62	70
Hildesheim	1 886	1 623	308	162	101	1 615	1 325	246	181	109
Holzminde	444	365	77	39	40	403	352	79	23	28
Nienburg (Weser)	816	672	140	111	33	726	601	99	86	39
Schaumburg	1 076	852	167	117	107	907	741	150	81	85
Hannover	16 582	13 765	2 957	1 678	1 139	13 836	11 242	2 297	1 522	1 072
Celle	1 327	1 090	218	146	91	1 060	850	188	131	79
Cuxhaven	1 337	1 084	240	129	124	1 255	1 027	179	101	127
Harburg	2 595	1 970	371	454	171	2 247	1 687	317	405	155
Lüchow-Dannenberg	362	290	28	42	30	303	260	36	20	23
Lüneburg	1 549	1 181	248	242	126	1 335	968	156	237	130
Osterholz	837	658	129	122	57	663	504	88	105	54
Rotenburg (Wümme)	1 239	990	180	170	79	1 045	859	153	114	72
Heidekreis	1 092	886	138	117	89	1 010	827	166	105	78
Stade	1 550	1 276	307	188	86	1 458	1 224	253	144	90
Uelzen	690	568	114	82	40	535	451	75	43	41
Verden	1 055	854	160	143	58	907	734	146	125	48
Lüneburg	13 633	10 847	2 133	1 835	951	11 818	9 391	1 757	1 530	897
Delmenhorst, Stadt	659	515	90	62	82	536	406	76	62	68
Emden, Stadt	280	224	59	16	40	215	140	45	30	45
Oldenburg (Oldenburg), Stadt	1 387	1 177	327	108	102	1 234	952	251	170	112
Osnabrück, Stadt	1 427	1 158	369	111	158	1 192	883	234	144	165
Wilhelmshaven, Stadt	603	528	143	34	41	542	459	116	40	43
Ammerland	1 022	780	151	161	81	807	617	100	108	82
Aurich	1 528	1 186	266	154	188	1 245	944	168	116	185
Cloppenburg	1 434	1 202	256	123	109	1 087	844	161	139	104
Emsland	2 279	1 929	516	153	197	1 864	1 470	366	158	236
Friesland	723	566	111	107	50	613	469	93	93	51
Grafschaft Bentheim	1 002	831	243	87	84	800	649	173	82	69
Leer	1 316	1 067	287	132	117	1 114	852	181	154	108
Oldenburg	1 055	820	202	169	66	894	679	122	147	68
Osnabrück	2 470	1 989	375	322	159	2 049	1 635	297	264	150
Vechta	1 137	962	236	112	63	876	722	136	85	69
Wesermarsch	619	507	94	63	49	539	439	75	61	39
Wittmund	432	346	64	34	52	366	287	42	30	49
Weser-Ems	19 373	15 787	3 789	1 948	1 638	15 973	12 447	2 636	1 883	1 643
Niedersachsen	59 600	48 660	10 650	6 317	4 623	50 376	40 165	8 263	5 749	4 462

*) Ohne Reisegewerbe.

7. Gewerbebeanmeldungen *) 2010 bis 2019 nach Kreisen

Kreisfreie Stadt Landkreis Statistische Region Land	2010	2011	2012	2013	2014	2015	2016	2017	2018	2019
Braunschweig, Stadt	2 105	1 869	1 867	1 848	1 737	1 739	1 676	1 720	1 624	1 590
Salzgitter, Stadt	694	646	596	707	838	895	708	761	750	751
Wolfsburg, Stadt	834	678	647	664	659	657	648	658	726	808
Gifhorn	1 350	1 103	1 014	1 012	1 120	1 025	1 075	1 081	1 078	1 159
Goslar	1 143	1 076	1 011	1 085	941	915	880	878	880	919
Helmstedt	553	541	537	591	532	523	506	582	540	556
Northeim	1 102	978	797	840	819	797	748	719	684	754
Peine	1 147	1 017	1 003	1 029	936	966	892	880	932	900
Wolfenbüttel	954	868	743	813	783	667	701	730	671	657
Göttingen	2 834	2 574	2 236	2 317	2 234	2 005	1 987	1 812	1 913	1 918
Braunschweig	12 716	11 350	10 451	10 906	10 599	10 189	9 821	9 821	9 798	10 012
Region Hannover	10 817	11 082	10 010	9 971	9 938	9 583	8 988	9 120	9 033	9 479
dar. Hannover, Landeshauptstadt	5 386	5 641	4 937	4 789	4 967	4 686	4 221	4 280	4 339	4 485
Diepholz	2 537	2 217	2 014	1 922	1 813	1 815	1 792	1 861	1 784	1 814
Hamelnd-Byrrmont	1 384	1 313	1 065	1 171	1 092	999	935	988	1 017	1 067
Hildesheim	2 384	2 163	1 980	1 918	1 905	1 882	1 831	1 818	1 976	1 886
Holzminden	501	505	485	461	440	390	344	424	411	444
Nienburg (Weser)	1 041	855	772	807	720	700	741	734	756	816
Schaumburg	1 371	1 376	1 184	1 223	1 256	1 193	1 141	1 101	1 088	1 076
Hannover	20 035	19 511	17 510	17 473	17 164	16 562	15 772	16 046	16 065	16 582
Celle	1 508	1 412	1 267	1 337	1 365	1 313	1 169	1 211	1 291	1 327
Cuxhaven	1 738	1 569	1 457	1 465	1 354	1 422	1 411	1 348	1 244	1 337
Harburg	2 979	2 937	2 811	2 985	2 763	2 927	2 799	2 611	2 516	2 595
Lüchow-Dannenberg	436	451	376	349	390	377	334	381	353	362
Lüneburg	1 948	1 822	1 729	1 706	1 785	1 703	1 617	1 599	1 544	1 549
Osterholz	1 060	1 024	804	897	803	756	714	739	775	837
Rotenburg (Wümme)	1 621	1 443	1 345	1 209	1 317	1 274	1 113	1 173	1 195	1 239
Heidekreis	1 400	1 359	1 303	1 175	1 183	1 085	1 080	1 073	1 084	1 092
Stade	1 943	1 965	1 778	1 807	1 666	1 667	1 505	1 495	1 624	1 550
Uelzen	752	744	674	678	633	629	662	647	675	690
Verden	1 286	1 242	991	1 032	1 055	1 028	990	990	992	1 055
Lüneburg	16 671	15 968	14 535	14 640	14 314	14 181	13 394	13 267	13 293	13 633
Delmenhorst, Stadt	663	697	605	581	552	557	566	527	573	659
Emden, Stadt	337	362	393	393	366	273	293	319	280	280
Oldenburg (Oldenburg), Stadt	1 590	1 537	1 365	1 409	1 321	1 386	1 363	1 328	1 259	1 387
Osnabrück, Stadt	1 944	1 746	1 575	1 608	1 614	1 480	1 396	1 470	1 386	1 427
Wilhelmshaven, Stadt	630	669	572	641	597	621	520	534	567	603
Ammerland	1 264	1 128	998	987	976	1 013	1 010	1 000	1 016	1 022
Aurich	1 606	1 497	1 353	1 441	1 448	1 400	1 324	1 444	1 454	1 528
Cloppenburg	2 205	1 953	1 675	1 444	1 373	1 280	1 263	1 433	1 370	1 434
Emsland	3 612	2 925	2 724	2 558	2 405	2 273	2 140	2 150	2 230	2 279
Friesland	931	848	788	717	692	739	699	699	676	723
Grafschaft Bentheim	1 280	1 149	1 049	1 006	1 047	923	918	1 012	879	1 002
Leer	1 784	1 440	1 408	1 440	1 391	1 345	1 489	1 451	1 311	1 316
Oldenburg	1 376	1 330	1 200	1 133	1 177	1 114	1 008	1 090	1 032	1 055
Osnabrück	3 290	2 852	2 500	2 695	2 476	2 328	2 247	2 326	2 314	2 470
Vechta	1 488	1 517	1 268	1 309	1 071	1 066	1 027	993	1 078	1 137
Wesermarsch	873	699	639	700	646	599	548	610	623	619
Wittmund	510	492	413	445	432	464	449	448	405	432
Weser-Ems	25 383	22 841	20 525	20 507	19 584	18 861	18 260	18 834	18 453	19 373
Niedersachsen	74 805	69 670	63 021	63 526	61 661	59 793	57 247	57 968	57 609	59 600

*) Ohne Reisegewerbe.

8. Gewerbeabmeldungen^{*)} 2010 bis 2019 nach Kreisen

Kreisfreie Stadt Landkreis Statistische Region Land	2010	2011	2012	2013	2014	2015	2016	2017	2018	2019
Braunschweig, Stadt	1 759	1 749	1 639	1 727	1 643	1 691	1 443	1 562	1 484	1 408
Salzgitter, Stadt	685	767	554	673	669	966	844	619	661	652
Wolfsburg, Stadt	703	683	639	703	704	632	522	588	655	648
Gifhorn	1 136	989	959	938	971	944	886	962	935	898
Goslar	1 136	998	1 032	1 021	953	893	852	944	923	858
Helmstedt	462	455	448	498	457	424	425	487	501	466
Northeim	885	835	744	762	854	755	747	640	712	649
Peine	948	1 008	916	967	953	794	754	795	763	838
Wolfenbüttel	789	793	878	736	795	713	578	643	624	627
Göttingen	2 397	2 199	2 221	2 288	2 054	2 025	1 803	1 790	1 750	1 705
Braunschweig	10 900	10 476	10 030	10 313	10 053	9 837	8 854	9 030	9 008	8 749
Region Hannover	9 461	9 359	9 244	9 084	8 965	8 359	7 885	7 710	7 669	7 632
dar. Hannover, Landeshauptstadt	4 288	4 217	4 419	4 126	4 298	4 118	3 680	3 591	3 604	3 508
Diepholz	1 840	1 912	1 813	1 847	1 609	1 602	1 551	1 562	1 558	1 611
Hamelnd-Byrmond	1 118	1 068	939	1 029	1 008	910	887	856	910	942
Hildesheim	1 992	2 035	1 844	1 882	1 815	1 910	1 681	1 605	1 605	1 615
Holzminden	454	467	454	448	498	476	364	410	388	403
Nienburg (Weser)	656	769	648	676	669	566	562	544	636	726
Schaumburg	1 118	1 143	1 071	1 117	1 176	1 195	1 025	1 017	979	907
Hannover	16 639	16 753	16 013	16 083	15 740	15 018	13 955	13 704	13 745	13 836
Celle	1 217	1 227	1 217	1 204	1 261	1 226	1 104	1 064	1 149	1 060
Cuxhaven	1 277	1 302	1 387	1 310	1 272	1 500	1 285	1 226	1 255	1 255
Harburg	2 672	2 526	2 639	2 749	2 453	2 625	2 393	2 362	2 281	2 247
Lüchow-Dannenberg	315	328	318	287	334	357	300	282	283	303
Lüneburg	1 366	1 488	1 506	1 462	1 432	1 525	1 430	1 725	1 409	1 335
Osterholz	786	815	771	945	779	801	648	632	656	663
Rotenburg (Wümme)	1 226	1 149	1 169	1 219	1 147	1 140	989	1 054	1 079	1 045
Heidekreis	1 099	1 098	1 111	1 058	1 252	1 029	951	949	1 014	1 010
Stade	1 414	1 532	1 529	1 534	1 642	1 522	1 355	1 382	1 351	1 458
Uelzen	587	592	608	629	611	577	563	608	649	535
Verden	1 058	1 047	1 050	996	1 043	1 120	909	905	957	907
Lüneburg	13 017	13 104	13 305	13 393	13 226	13 422	11 927	12 189	12 083	11 818
Delmenhorst, Stadt	670	632	574	652	561	606	508	445	501	536
Emden, Stadt	312	361	389	394	350	309	268	301	262	215
Oldenburg (Oldenburg), Stadt	1 474	1 427	1 430	1 377	1 527	1 334	1 228	1 158	1 135	1 234
Osnabrück, Stadt	1 571	1 451	1 445	1 480	1 524	1 388	1 302	1 197	1 344	1 192
Wilhelmshaven, Stadt	692	661	723	605	592	621	537	520	522	542
Ammerland	982	926	916	906	867	939	892	882	937	807
Aurich	1 294	1 272	1 213	1 186	1 200	1 246	1 084	1 189	1 232	1 245
Cloppenburg	1 233	1 289	1 268	1 272	1 151	1 232	1 041	1 046	1 066	1 087
Emsland	1 961	1 988	2 180	2 164	2 146	1 976	1 716	1 855	1 895	1 864
Friesland	748	734	776	689	649	667	594	651	615	613
Grafschaft Bentheim	990	956	877	880	926	878	807	817	739	800
Leer	1 410	1 293	1 237	1 327	1 385	1 259	1 273	1 242	1 205	1 114
Oldenburg	1 095	1 145	1 111	998	1 180	1 158	968	942	900	894
Osnabrück	2 482	2 410	2 387	2 517	2 411	2 277	2 028	1 943	2 023	2 049
Vechta	1 005	1 249	1 073	1 067	1 013	982	772	791	811	876
Wesermarsch	645	624	667	569	632	586	460	503	571	539
Wittmund	420	522	417	459	411	404	410	399	375	366
Weser-Ems	18 984	18 940	18 683	18 542	18 525	17 862	15 888	15 881	16 133	15 973
Niedersachsen	59 540	59 273	58 031	58 331	57 544	56 139	50 624	50 804	50 969	50 376

*) Ohne Reisegewerbe.

9. Gewerbeanzeigen*) 2019 nach Kreisen und Wirtschaftsabschnitten

Klassifikation ¹⁾	Wirtschaftsgliederung	Anmeldungen			Abmeldungen		
		insgesamt	dar. Neuerrichtung		insgesamt	dar. Aufgabe	
			insgesamt	dar. Betriebsgründung		insgesamt	dar. Betriebsaufgabe

Braunschweig, Stadt

A	Land- u. Forstwirtschaft, Fischerei	3	3	-	3	2	1
C	Verarbeitendes Gewerbe	56	50	14	55	48	17
D	Energieversorgung	2	2	-	3	1	-
E	Wasserversorg.; Entsorg.; Beseit. v. Umweltverschm.	-	-	-	-	-	-
F	Baugewerbe	198	170	42	187	158	18
G	Handel; Instandh. u. Rep. v. Kfz	363	314	81	313	262	96
H	Verkehr und Lagerei	26	25	6	42	32	12
I	Gastgewerbe	164	136	64	175	129	61
J	Information u. Kommunikation	114	105	45	71	53	13
K	Finanz- u. Versicherungsdienstleistg.	80	73	3	75	56	8
L	Grundstücks- u. Wohnungswesen	39	32	17	32	20	10
M	Freiberufliche, wiss. u. techn. Dienstleistungen	173	159	51	125	105	26
N	Sonst. wirtschaftl. Dienstleistungen	172	157	40	166	139	26
B+O-S	Übrige Wirtschaftszweige	200	181	30	161	131	29
A-S	Insgesamt	1 590	1 407	393	1 408	1 136	317

Salzgitter, Stadt

A	Land- u. Forstwirtschaft, Fischerei	5	5	-	16	16	-
C	Verarbeitendes Gewerbe	31	23	4	29	26	4
D	Energieversorgung	6	5	-	3	-	-
E	Wasserversorg.; Entsorg.; Beseit. v. Umweltverschm.	-	-	-	-	-	-
F	Baugewerbe	221	212	7	188	179	12
G	Handel; Instandh. u. Rep. v. Kfz	158	145	32	136	119	29
H	Verkehr und Lagerei	24	21	11	17	17	6
I	Gastgewerbe	78	22	8	68	61	10
J	Information u. Kommunikation	17	15	3	19	13	2
K	Finanz- u. Versicherungsdienstleistg.	12	9	1	19	17	2
L	Grundstücks- u. Wohnungswesen	17	13	8	8	5	1
M	Freiberufliche, wiss. u. techn. Dienstleistungen	35	31	2	27	26	7
N	Sonst. wirtschaftl. Dienstleistungen	70	65	13	56	50	6
B+O-S	Übrige Wirtschaftszweige	77	69	14	66	54	2
A-S	Insgesamt	751	635	103	652	583	81

Wolfsburg, Stadt

A	Land- u. Forstwirtschaft, Fischerei	1	1	-	2	2	1
C	Verarbeitendes Gewerbe	36	32	9	23	21	4
D	Energieversorgung	4	3	-	-	-	-
E	Wasserversorg.; Entsorg.; Beseit. v. Umweltverschm.	1	1	1	-	-	-
F	Baugewerbe	57	50	11	53	46	12
G	Handel; Instandh. u. Rep. v. Kfz	191	167	33	171	142	43
H	Verkehr und Lagerei	17	16	1	16	13	2
I	Gastgewerbe	96	62	41	83	53	27
J	Information u. Kommunikation	57	52	17	31	24	4
K	Finanz- u. Versicherungsdienstleistg.	14	13	3	35	32	3
L	Grundstücks- u. Wohnungswesen	27	26	16	13	11	7
M	Freiberufliche, wiss. u. techn. Dienstleistungen	88	76	23	58	48	11
N	Sonst. wirtschaftl. Dienstleistungen	91	85	15	61	55	16
B+O-S	Übrige Wirtschaftszweige	128	112	20	102	83	10
A-S	Insgesamt	808	696	190	648	530	140

*) Ohne Reisegewerbe.

1) Klassifikation der Wirtschaftszweige, Ausgabe 2008.

Noch: 9. Gewerbeanzeigen^{*)} 2019 nach Kreisen und Wirtschaftsabschnitten

Klassifikation ¹⁾	Wirtschaftsgliederung	Anmeldungen			Abmeldungen		
		insgesamt	dar. Neuerrichtung		insgesamt	dar. Aufgabe	
			insgesamt	dar. Betriebsgründung		insgesamt	dar. Betriebsaufgabe
Gifhorn							
A	Land- u. Forstwirtschaft, Fischerei	18	16	3	11	8	1
C	Verarbeitendes Gewerbe	56	46	5	47	32	7
D	Energieversorgung	17	14	1	3	2	-
E	Wasserversorg.; Entsorg.; Beseit. v. Umweltverschm.	-	-	-	-	-	-
F	Baugewerbe	233	191	20	162	125	17
G	Handel; Instandh. u. Rep. v. Kfz	240	202	21	234	198	33
H	Verkehr und Lagerei	20	16	6	17	15	3
I	Gastgewerbe	106	67	30	91	56	23
J	Information u. Kommunikation	44	39	2	31	21	2
K	Finanz- u. Versicherungsdienstleistg.	27	21	5	27	22	8
L	Grundstücks- u. Wohnungswesen	30	27	12	19	14	3
M	Freiberufliche, wiss. u. techn. Dienstleistungen	84	66	20	49	41	6
N	Sonst. wirtschaftl. Dienstleistungen	129	123	7	80	63	6
B+O-S	Übrige Wirtschaftszweige	155	130	15	127	106	12
A-S	Insgesamt	1 159	958	147	898	703	121
Goslar							
A	Land- u. Forstwirtschaft, Fischerei	8	6	-	4	2	-
C	Verarbeitendes Gewerbe	35	34	3	34	32	11
D	Energieversorgung	12	9	-	6	4	1
E	Wasserversorg.; Entsorg.; Beseit. v. Umweltverschm.	-	-	-	1	1	1
F	Baugewerbe	72	56	16	50	43	12
G	Handel; Instandh. u. Rep. v. Kfz	231	176	56	229	186	53
H	Verkehr und Lagerei	31	23	7	25	17	5
I	Gastgewerbe	140	76	38	158	113	42
J	Information u. Kommunikation	27	21	7	27	25	3
K	Finanz- u. Versicherungsdienstleistg.	35	27	5	23	20	1
L	Grundstücks- u. Wohnungswesen	27	22	9	26	19	5
M	Freiberufliche, wiss. u. techn. Dienstleistungen	67	52	10	53	41	11
N	Sonst. wirtschaftl. Dienstleistungen	116	95	16	108	92	19
B+O-S	Übrige Wirtschaftszweige	118	95	16	114	100	17
A-S	Insgesamt	919	692	183	858	695	181
Helmstedt							
A	Land- u. Forstwirtschaft, Fischerei	11	10	2	6	4	1
C	Verarbeitendes Gewerbe	33	29	-	21	19	1
D	Energieversorgung	16	14	1	8	6	-
E	Wasserversorg.; Entsorg.; Beseit. v. Umweltverschm.	2	-	-	2	1	1
F	Baugewerbe	67	54	3	69	62	10
G	Handel; Instandh. u. Rep. v. Kfz	128	113	16	109	99	18
H	Verkehr und Lagerei	14	13	3	9	8	2
I	Gastgewerbe	60	45	11	59	49	13
J	Information u. Kommunikation	17	14	3	16	12	3
K	Finanz- u. Versicherungsdienstleistg.	25	18	-	24	24	2
L	Grundstücks- u. Wohnungswesen	10	6	3	4	3	1
M	Freiberufliche, wiss. u. techn. Dienstleistungen	32	28	10	34	28	4
N	Sonst. wirtschaftl. Dienstleistungen	65	57	2	44	38	2
B+O-S	Übrige Wirtschaftszweige	76	62	5	61	52	9
A-S	Insgesamt	556	463	59	466	405	67

*) Ohne Reisegewerbe.

1) Klassifikation der Wirtschaftszweige, Ausgabe 2008.

Noch: 9. Gewerbeanzeigen^{*)} 2019 nach Kreisen und Wirtschaftsabschnitten

Klassifikation ¹⁾	Wirtschaftsgliederung	Anmeldungen			Abmeldungen		
		insgesamt	dar. Neuerrichtung		insgesamt	dar. Aufgabe	
			insgesamt	dar. Betriebsgründung		insgesamt	dar. Betriebsaufgabe
Northeim							
A	Land- u. Forstwirtschaft, Fischerei	17	14	1	13	11	2
C	Verarbeitendes Gewerbe	32	26	2	33	30	10
D	Energieversorgung	18	14	1	12	5	1
E	Wasserversorg.; Entsorg.; Beseit. v. Umweltverschm.	-	-	-	-	-	-
F	Baugewerbe	66	55	14	68	59	19
G	Handel; Instandh. u. Rep. v. Kfz	176	140	38	163	140	41
H	Verkehr und Lagerei	17	12	2	18	15	6
I	Gastgewerbe	66	46	22	73	53	15
J	Information u. Kommunikation	29	23	3	19	17	1
K	Finanz- u. Versicherungsdienstleistg.	32	28	6	29	24	4
L	Grundstücks- u. Wohnungswesen	16	15	5	6	5	1
M	Freiberufliche, wiss. u. techn. Dienstleistungen	78	63	17	51	40	8
N	Sonst. wirtschaftl. Dienstleistungen	94	80	12	72	63	5
B+O-S	Übrige Wirtschaftszweige	113	91	15	92	75	15
A-S	Insgesamt	754	607	138	649	537	128
Peine							
A	Land- u. Forstwirtschaft, Fischerei	6	5	-	3	2	-
C	Verarbeitendes Gewerbe	43	38	7	37	29	1
D	Energieversorgung	33	31	1	9	5	1
E	Wasserversorg.; Entsorg.; Beseit. v. Umweltverschm.	1	1	-	2	1	1
F	Baugewerbe	130	108	16	116	101	25
G	Handel; Instandh. u. Rep. v. Kfz	200	162	26	224	191	51
H	Verkehr und Lagerei	27	24	11	20	15	5
I	Gastgewerbe	46	33	7	61	45	16
J	Information u. Kommunikation	32	23	1	25	22	2
K	Finanz- u. Versicherungsdienstleistg.	35	24	2	37	29	2
L	Grundstücks- u. Wohnungswesen	22	15	7	15	9	4
M	Freiberufliche, wiss. u. techn. Dienstleistungen	71	58	10	59	44	6
N	Sonst. wirtschaftl. Dienstleistungen	110	96	18	111	105	11
B+O-S	Übrige Wirtschaftszweige	144	127	12	119	103	10
A-S	Insgesamt	900	745	118	838	701	135
Wolfenbüttel							
A	Land- u. Forstwirtschaft, Fischerei	7	6	-	14	13	-
C	Verarbeitendes Gewerbe	35	34	5	25	23	7
D	Energieversorgung	23	20	-	9	7	-
E	Wasserversorg.; Entsorg.; Beseit. v. Umweltverschm.	-	-	-	2	1	-
F	Baugewerbe	82	67	9	66	47	9
G	Handel; Instandh. u. Rep. v. Kfz	124	108	14	149	130	31
H	Verkehr und Lagerei	15	11	5	22	20	7
I	Gastgewerbe	51	36	14	65	47	16
J	Information u. Kommunikation	18	13	5	19	16	1
K	Finanz- u. Versicherungsdienstleistg.	33	24	6	32	28	4
L	Grundstücks- u. Wohnungswesen	17	16	5	10	5	1
M	Freiberufliche, wiss. u. techn. Dienstleistungen	57	44	8	44	35	5
N	Sonst. wirtschaftl. Dienstleistungen	91	83	5	70	61	5
B+O-S	Übrige Wirtschaftszweige	104	91	12	100	88	15
A-S	Insgesamt	657	553	88	627	521	101

*) Ohne Reisegewerbe.

1) Klassifikation der Wirtschaftszweige, Ausgabe 2008.

Noch: 9. Gewerbeanzeigen^{*)} 2019 nach Kreisen und Wirtschaftsabschnitten

Klassifikation ¹⁾	Wirtschaftsgliederung	Anmeldungen			Abmeldungen		
		insgesamt	dar. Neuerrichtung		insgesamt	dar. Aufgabe	
			insgesamt	dar. Betriebsgründung		insgesamt	dar. Betriebsaufgabe
Göttingen							
A	Land- u. Forstwirtschaft, Fischerei	35	32	4	36	23	3
C	Verarbeitendes Gewerbe	76	60	10	94	70	10
D	Energieversorgung	34	32	2	9	6	1
E	Wasserversorg.; Entsorg.; Beseit. v. Umweltverschm.	3	2	2	2	1	-
F	Baugewerbe	133	101	22	123	95	15
G	Handel; Instandh. u. Rep. v. Kfz	495	391	90	505	401	106
H	Verkehr und Lagerei	42	30	14	35	26	11
I	Gastgewerbe	184	96	50	185	107	50
J	Information u. Kommunikation	125	103	25	92	66	15
K	Finanz- u. Versicherungsdienstleistg.	80	61	10	76	52	11
L	Grundstücks- u. Wohnungswesen	57	48	23	37	28	7
M	Freiberufliche, wiss. u. techn. Dienstleistungen	159	134	33	137	103	23
N	Sonst. wirtschaftl. Dienstleistungen	232	204	27	177	152	22
B+O-S	Übrige Wirtschaftszweige	263	211	40	197	144	28
A-5	Insgesamt	1 918	1 505	352	1 705	1 274	302
Statistische Region Braunschweig							
A	Land- u. Forstwirtschaft, Fischerei	111	98	10	108	83	9
C	Verarbeitendes Gewerbe	433	372	59	398	330	72
D	Energieversorgung	165	144	6	62	36	4
E	Wasserversorg.; Entsorg.; Beseit. v. Umweltverschm.	7	4	3	9	5	3
F	Baugewerbe	1 259	1 064	160	1 082	915	149
G	Handel; Instandh. u. Rep. v. Kfz	2 306	1 918	407	2 233	1 868	501
H	Verkehr und Lagerei	233	191	66	221	178	59
I	Gastgewerbe	991	619	285	1 018	713	273
J	Information u. Kommunikation	480	408	111	350	269	46
K	Finanz- u. Versicherungsdienstleistg.	373	298	41	377	304	45
L	Grundstücks- u. Wohnungswesen	262	220	105	170	119	40
M	Freiberufliche, wiss. u. techn. Dienstleistungen	844	711	184	637	511	107
N	Sonst. wirtschaftl. Dienstleistungen	1 170	1 045	155	945	818	118
B+O-S	Übrige Wirtschaftszweige	1 378	1 169	179	1 139	936	147
A-5	Insgesamt	10 012	8 261	1 771	8 749	7 085	1 573
Region Hannover							
A	Land- u. Forstwirtschaft, Fischerei	25	22	3	18	13	4
C	Verarbeitendes Gewerbe	256	219	51	217	173	44
D	Energieversorgung	85	70	3	44	21	4
E	Wasserversorg.; Entsorg.; Beseit. v. Umweltverschm.	10	8	6	3	2	2
F	Baugewerbe	1 262	1 061	232	1 096	931	109
G	Handel; Instandh. u. Rep. v. Kfz	2 192	1 827	403	1 978	1 614	407
H	Verkehr und Lagerei	441	365	106	386	309	77
I	Gastgewerbe	816	632	196	769	626	169
J	Information u. Kommunikation	448	358	71	287	216	39
K	Finanz- u. Versicherungsdienstleistg.	414	343	57	287	234	38
L	Grundstücks- u. Wohnungswesen	352	251	117	228	134	47
M	Freiberufliche, wiss. u. techn. Dienstleistungen	792	665	179	597	461	125
N	Sonst. wirtschaftl. Dienstleistungen	1 105	965	156	804	663	119
B+O-S	Übrige Wirtschaftszweige	1 281	1 075	190	918	717	103
A-5	Insgesamt	9 479	7 861	1 770	7 632	6 114	1 287

*) Ohne Reisegewerbe.

1) Klassifikation der Wirtschaftszweige, Ausgabe 2008.

Noch: 9. Gewerbeanzeigen^{*)} 2019 nach Kreisen und Wirtschaftsabschnitten

Klassifikation ¹⁾	Wirtschaftsgliederung	Anmeldungen			Abmeldungen		
		insgesamt	dar. Neuerrichtung		insgesamt	dar. Aufgabe	
			insgesamt	dar. Betriebsgründung		insgesamt	dar. Betriebsaufgabe
darunter Hannover, Landeshauptstadt							
A	Land- u. Forstwirtschaft, Fischerei	2	2	-	-	-	-
C	Verarbeitendes Gewerbe	111	98	24	83	64	16
D	Energieversorgung	28	16	2	17	2	-
E	Wasserversorg.; Entsorg.; Beseit. v. Umweltverschm.	3	3	3	2	2	2
F	Baugewerbe	544	482	110	465	404	43
G	Handel; Instandh. u. Rep. v. Kfz	1 044	925	200	916	768	209
H	Verkehr und Lagerei	197	176	37	173	143	29
I	Gastgewerbe	517	454	135	470	427	106
J	Information u. Kommunikation	254	213	51	163	118	24
K	Finanz- u. Versicherungsdienstleistg.	224	211	23	132	107	9
L	Grundstücks- u. Wohnungswesen	132	119	55	83	66	28
M	Freiberufliche, wiss. u. techn. Dienstleistungen	363	327	83	275	216	65
N	Sonst. wirtschaftl. Dienstleistungen	504	469	78	334	286	61
B+O-S	Übrige Wirtschaftszweige	562	491	114	395	321	53
A-S	Insgesamt	4 485	3 986	915	3 508	2 924	645
Diepholz							
A	Land- u. Forstwirtschaft, Fischerei	38	29	5	28	23	3
C	Verarbeitendes Gewerbe	93	81	11	88	77	18
D	Energieversorgung	47	45	10	10	6	-
E	Wasserversorg.; Entsorg.; Beseit. v. Umweltverschm.	1	1	-	3	3	2
F	Baugewerbe	203	167	43	175	144	25
G	Handel; Instandh. u. Rep. v. Kfz	436	361	66	449	370	90
H	Verkehr und Lagerei	65	53	30	59	46	18
I	Gastgewerbe	105	78	23	94	67	13
J	Information u. Kommunikation	58	48	9	42	31	4
K	Finanz- u. Versicherungsdienstleistg.	45	37	10	57	45	14
L	Grundstücks- u. Wohnungswesen	61	48	27	40	27	13
M	Freiberufliche, wiss. u. techn. Dienstleistungen	147	110	29	144	100	20
N	Sonst. wirtschaftl. Dienstleistungen	212	184	15	166	144	20
B+O-S	Übrige Wirtschaftszweige	303	246	31	256	216	30
A-S	Insgesamt	1 814	1 488	309	1 611	1 299	270
Hamel-Pyrmont							
A	Land- u. Forstwirtschaft, Fischerei	10	9	-	12	10	-
C	Verarbeitendes Gewerbe	46	38	5	44	40	9
D	Energieversorgung	21	17	2	2	1	-
E	Wasserversorg.; Entsorg.; Beseit. v. Umweltverschm.	2	2	1	2	1	-
F	Baugewerbe	118	100	27	109	97	20
G	Handel; Instandh. u. Rep. v. Kfz	274	230	42	261	228	53
H	Verkehr und Lagerei	25	22	1	31	29	5
I	Gastgewerbe	103	79	35	86	71	27
J	Information u. Kommunikation	37	30	4	26	20	5
K	Finanz- u. Versicherungsdienstleistg.	37	36	7	23	22	1
L	Grundstücks- u. Wohnungswesen	23	19	9	14	11	4
M	Freiberufliche, wiss. u. techn. Dienstleistungen	71	58	17	75	61	16
N	Sonst. wirtschaftl. Dienstleistungen	135	122	12	124	112	12
B+O-S	Übrige Wirtschaftszweige	165	142	24	133	107	14
A-S	Insgesamt	1 067	904	186	942	810	166

*) Ohne Reisegewerbe.

1) Klassifikation der Wirtschaftszweige, Ausgabe 2008.

Noch: 9. Gewerbeanzeigen^{*)} 2019 nach Kreisen und Wirtschaftsabschnitten

Klassifikation ¹⁾	Wirtschaftsgliederung	Anmeldungen			Abmeldungen		
		insgesamt	dar. Neuerrichtung		insgesamt	dar. Aufgabe	
			insgesamt	dar. Betriebsgründung		insgesamt	dar. Betriebsaufgabe
Hildesheim							
A	Land- u. Forstwirtschaft, Fischerei	11	10	2	14	12	2
C	Verarbeitendes Gewerbe	84	73	10	62	50	11
D	Energieversorgung	24	21	3	10	6	-
E	Wasserversorg.; Entsorg.; Beseit. v. Umweltverschm.	5	4	4	5	2	2
F	Baugewerbe	304	279	27	252	222	18
G	Handel; Instandh. u. Rep. v. Kfz	454	397	80	409	333	81
H	Verkehr und Lagerei	57	45	13	55	43	7
I	Gastgewerbe	160	119	49	158	125	48
J	Information u. Kommunikation	69	53	6	51	36	4
K	Finanz- u. Versicherungsdienstleistg.	62	52	12	61	51	7
L	Grundstücks- u. Wohnungswesen	52	46	28	29	20	6
M	Freiberufliche, wiss. u. techn. Dienstleistungen	149	130	26	118	98	7
N	Sonst. wirtschaftl. Dienstleistungen	190	165	19	183	160	26
B+O-S	Übrige Wirtschaftszweige	265	229	29	208	167	27
A-S	Insgesamt	1 886	1 623	308	1 615	1 325	246
Holzminden							
A	Land- u. Forstwirtschaft, Fischerei	10	8	1	5	5	1
C	Verarbeitendes Gewerbe	21	17	1	22	17	5
D	Energieversorgung	11	10	-	1	-	-
E	Wasserversorg.; Entsorg.; Beseit. v. Umweltverschm.	-	-	-	-	-	-
F	Baugewerbe	45	42	11	45	42	7
G	Handel; Instandh. u. Rep. v. Kfz	112	94	22	113	101	30
H	Verkehr und Lagerei	14	11	3	8	8	2
I	Gastgewerbe	54	36	16	56	42	13
J	Information u. Kommunikation	17	16	3	9	7	-
K	Finanz- u. Versicherungsdienstleistg.	9	6	1	15	15	2
L	Grundstücks- u. Wohnungswesen	12	9	3	7	5	5
M	Freiberufliche, wiss. u. techn. Dienstleistungen	35	28	3	23	21	2
N	Sonst. wirtschaftl. Dienstleistungen	41	40	7	42	40	7
B+O-S	Übrige Wirtschaftszweige	63	48	6	57	49	5
A-S	Insgesamt	444	365	77	403	352	79
Nienburg (Weser)							
A	Land- u. Forstwirtschaft, Fischerei	21	19	1	14	11	2
C	Verarbeitendes Gewerbe	48	41	11	44	33	5
D	Energieversorgung	13	12	-	1	-	-
E	Wasserversorg.; Entsorg.; Beseit. v. Umweltverschm.	3	1	-	-	-	-
F	Baugewerbe	78	66	12	84	73	8
G	Handel; Instandh. u. Rep. v. Kfz	189	155	26	180	155	33
H	Verkehr und Lagerei	19	11	4	24	18	2
I	Gastgewerbe	44	38	16	48	40	8
J	Information u. Kommunikation	42	32	4	17	9	1
K	Finanz- u. Versicherungsdienstleistg.	26	19	6	37	29	7
L	Grundstücks- u. Wohnungswesen	19	15	11	12	8	5
M	Freiberufliche, wiss. u. techn. Dienstleistungen	74	67	18	56	50	4
N	Sonst. wirtschaftl. Dienstleistungen	105	86	10	101	84	9
B+O-S	Übrige Wirtschaftszweige	135	110	21	108	91	15
A-S	Insgesamt	816	672	140	726	601	99

*) Ohne Reisegewerbe.

1) Klassifikation der Wirtschaftszweige, Ausgabe 2008.

Noch: 9. Gewerbeanzeigen^{*)} 2019 nach Kreisen und Wirtschaftsabschnitten

Klassifikation ¹⁾	Wirtschaftsgliederung	Anmeldungen			Abmeldungen		
		insgesamt	dar. Neuerrichtung		insgesamt	dar. Aufgabe	
			insgesamt	dar. Betriebsgründung		insgesamt	dar. Betriebsaufgabe
Schaumburg							
A	Land- u. Forstwirtschaft, Fischerei	9	7	-	8	7	2
C	Verarbeitendes Gewerbe	50	40	9	42	35	9
D	Energieversorgung	30	26	1	10	8	1
E	Wasserversorg.; Entsorg.; Beseit. v. Umweltverschm.	1	1	-	1	1	-
F	Baugewerbe	102	80	18	101	84	17
G	Handel; Instandh. u. Rep. v. Kfz	243	198	41	237	191	44
H	Verkehr und Lagerei	26	18	8	31	27	5
I	Gastgewerbe	83	45	20	79	56	18
J	Information u. Kommunikation	32	26	5	22	18	4
K	Finanz- u. Versicherungsdienstleistg.	40	32	8	49	40	7
L	Grundstücks- u. Wohnungswesen	31	26	10	16	14	6
M	Freiberufliche, wiss. u. techn. Dienstleistungen	103	80	17	61	53	8
N	Sonst. wirtschaftl. Dienstleistungen	156	132	9	111	93	8
B+O-S	Übrige Wirtschaftszweige	170	141	21	139	114	21
A-S	Insgesamt	1 076	852	167	907	741	150
Statistische Region Hannover							
A	Land- u. Forstwirtschaft, Fischerei	124	104	12	99	81	14
C	Verarbeitendes Gewerbe	598	509	98	519	425	101
D	Energieversorgung	231	201	19	78	42	5
E	Wasserversorg.; Entsorg.; Beseit. v. Umweltverschm.	22	17	11	14	9	6
F	Baugewerbe	2 112	1 795	370	1 862	1 593	204
G	Handel; Instandh. u. Rep. v. Kfz	3 900	3 262	680	3 627	2 992	738
H	Verkehr und Lagerei	647	525	165	594	480	116
I	Gastgewerbe	1 365	1 027	355	1 290	1 027	296
J	Information u. Kommunikation	703	563	102	454	337	57
K	Finanz- u. Versicherungsdienstleistg.	633	525	101	529	436	76
L	Grundstücks- u. Wohnungswesen	550	414	205	346	219	86
M	Freiberufliche, wiss. u. techn. Dienstleistungen	1 371	1 138	289	1 074	844	182
N	Sonst. wirtschaftl. Dienstleistungen	1 944	1 694	228	1 531	1 296	201
B+O-S	Übrige Wirtschaftszweige	2 382	1 991	322	1 819	1 461	215
A-S	Insgesamt	16 582	13 765	2 957	13 836	11 242	2 297
Celle							
A	Land- u. Forstwirtschaft, Fischerei	23	19	1	12	10	-
C	Verarbeitendes Gewerbe	60	51	12	52	38	10
D	Energieversorgung	15	9	1	4	2	-
E	Wasserversorg.; Entsorg.; Beseit. v. Umweltverschm.	2	1	-	4	2	2
F	Baugewerbe	180	145	19	120	90	17
G	Handel; Instandh. u. Rep. v. Kfz	318	262	60	282	233	65
H	Verkehr und Lagerei	20	15	7	32	25	10
I	Gastgewerbe	102	80	17	93	81	16
J	Information u. Kommunikation	47	37	5	35	24	6
K	Finanz- u. Versicherungsdienstleistg.	57	48	6	56	44	10
L	Grundstücks- u. Wohnungswesen	53	39	16	33	22	7
M	Freiberufliche, wiss. u. techn. Dienstleistungen	109	90	30	71	58	13
N	Sonst. wirtschaftl. Dienstleistungen	146	131	15	125	104	17
B+O-S	Übrige Wirtschaftszweige	195	163	29	141	117	15
A-S	Insgesamt	1 327	1 090	218	1 060	850	188

*) Ohne Reisegewerbe.

1) Klassifikation der Wirtschaftszweige, Ausgabe 2008.

Noch: 9. Gewerbeanzeigen^{*)} 2019 nach Kreisen und Wirtschaftsabschnitten

Klassifikation ¹⁾	Wirtschaftsgliederung	Anmeldungen			Abmeldungen		
		insgesamt	dar. Neuerrichtung		insgesamt	dar. Aufgabe	
			insgesamt	dar. Betriebsgründung		insgesamt	dar. Betriebsaufgabe
Cuxhaven							
A	Land- u. Forstwirtschaft, Fischerei	35	27	5	28	23	4
C	Verarbeitendes Gewerbe	65	54	9	50	43	2
D	Energieversorgung	51	45	13	29	15	3
E	Wasserversorg.; Entsorg.; Beseit. v. Umweltverschm.	2	2	1	4	3	2
F	Baugewerbe	102	86	17	99	86	12
G	Handel; Instandh. u. Rep. v. Kfz	308	252	40	341	297	60
H	Verkehr und Lagerei	25	20	10	31	30	12
I	Gastgewerbe	133	81	28	148	100	26
J	Information u. Kommunikation	52	41	8	27	25	3
K	Finanz- u. Versicherungsdienstleistg.	48	39	11	37	27	7
L	Grundstücks- u. Wohnungswesen	49	40	17	39	25	8
M	Freiberufliche, wiss. u. techn. Dienstleistungen	120	96	33	94	74	11
N	Sonst. wirtschaftl. Dienstleistungen	168	145	23	176	152	15
B+O-S	Übrige Wirtschaftszweige	179	156	25	152	127	14
A-5	Insgesamt	1 337	1 084	240	1 255	1 027	179
Harburg							
A	Land- u. Forstwirtschaft, Fischerei	30	22	1	23	17	3
C	Verarbeitendes Gewerbe	127	93	11	97	65	11
D	Energieversorgung	34	31	2	10	7	1
E	Wasserversorg.; Entsorg.; Beseit. v. Umweltverschm.	4	4	3	2	1	1
F	Baugewerbe	374	281	33	358	293	28
G	Handel; Instandh. u. Rep. v. Kfz	571	423	104	557	421	118
H	Verkehr und Lagerei	99	81	26	94	76	26
I	Gastgewerbe	130	80	35	133	90	28
J	Information u. Kommunikation	102	76	17	86	61	7
K	Finanz- u. Versicherungsdienstleistg.	69	46	13	72	50	4
L	Grundstücks- u. Wohnungswesen	70	43	19	64	44	14
M	Freiberufliche, wiss. u. techn. Dienstleistungen	298	233	57	175	121	33
N	Sonst. wirtschaftl. Dienstleistungen	341	277	31	279	222	22
B+O-S	Übrige Wirtschaftszweige	346	280	19	297	219	21
A-5	Insgesamt	2 595	1 970	371	2 247	1 687	317
Lüchow-Dannenberg							
A	Land- u. Forstwirtschaft, Fischerei	15	13	2	14	13	1
C	Verarbeitendes Gewerbe	39	33	4	18	17	6
D	Energieversorgung	10	9	-	4	3	-
E	Wasserversorg.; Entsorg.; Beseit. v. Umweltverschm.	1	1	-	1	-	-
F	Baugewerbe	33	28	3	22	20	2
G	Handel; Instandh. u. Rep. v. Kfz	76	54	9	78	64	13
H	Verkehr und Lagerei	4	3	1	7	6	1
I	Gastgewerbe	40	28	4	33	26	5
J	Information u. Kommunikation	6	6	-	7	7	-
K	Finanz- u. Versicherungsdienstleistg.	3	2	-	4	4	-
L	Grundstücks- u. Wohnungswesen	7	4	1	4	4	1
M	Freiberufliche, wiss. u. techn. Dienstleistungen	22	14	1	17	11	2
N	Sonst. wirtschaftl. Dienstleistungen	54	51	2	50	45	2
B+O-S	Übrige Wirtschaftszweige	52	44	1	44	40	3
A-5	Insgesamt	362	290	28	303	260	36

*) Ohne Reisegewerbe.

1) Klassifikation der Wirtschaftszweige, Ausgabe 2008.

Noch: 9. Gewerbeanzeigen^{*)} 2019 nach Kreisen und Wirtschaftsabschnitten

Klassifikation ¹⁾	Wirtschaftsgliederung	Anmeldungen			Abmeldungen		
		insgesamt	dar. Neuerrichtung		insgesamt	dar. Aufgabe	
			insgesamt	dar. Betriebsgründung		insgesamt	dar. Betriebsaufgabe
Lüneburg							
A	Land- u. Forstwirtschaft, Fischerei	15	13	2	7	7	-
C	Verarbeitendes Gewerbe	71	53	15	54	38	7
D	Energieversorgung	31	25	1	11	5	-
E	Wasserversorg.; Entsorg.; Beseit. v. Umweltverschm.	3	3	2	2	2	-
F	Baugewerbe	143	105	25	128	94	12
G	Handel; Instandh. u. Rep. v. Kfz	350	269	55	307	223	45
H	Verkehr und Lagerei	33	20	5	36	25	8
I	Gastgewerbe	107	60	20	98	57	17
J	Information u. Kommunikation	87	68	15	65	44	7
K	Finanz- u. Versicherungsdienstleistg.	53	39	10	50	34	6
L	Grundstücks- u. Wohnungswesen	52	38	18	45	30	7
M	Freiberufliche, wiss. u. techn. Dienstleistungen	184	140	32	139	102	18
N	Sonst. wirtschaftl. Dienstleistungen	196	166	24	200	159	16
B+O-S	Übrige Wirtschaftszweige	224	182	24	193	148	13
A-S	Insgesamt	1 549	1 181	248	1 335	968	156
Osterholz							
A	Land- u. Forstwirtschaft, Fischerei	7	6	-	11	9	1
C	Verarbeitendes Gewerbe	36	34	9	33	25	4
D	Energieversorgung	23	16	-	8	2	-
E	Wasserversorg.; Entsorg.; Beseit. v. Umweltverschm.	-	-	-	-	-	-
F	Baugewerbe	71	56	19	48	39	13
G	Handel; Instandh. u. Rep. v. Kfz	219	174	32	186	151	29
H	Verkehr und Lagerei	17	12	3	21	17	2
I	Gastgewerbe	48	27	10	45	31	8
J	Information u. Kommunikation	33	24	2	28	21	4
K	Finanz- u. Versicherungsdienstleistg.	38	28	9	34	20	3
L	Grundstücks- u. Wohnungswesen	28	23	9	16	11	3
M	Freiberufliche, wiss. u. techn. Dienstleistungen	80	62	15	59	38	2
N	Sonst. wirtschaftl. Dienstleistungen	120	100	10	72	55	7
B+O-S	Übrige Wirtschaftszweige	117	96	11	102	85	12
A-S	Insgesamt	837	658	129	663	504	88
Rotenburg (Wümme)							
A	Land- u. Forstwirtschaft, Fischerei	24	20	2	22	19	3
C	Verarbeitendes Gewerbe	63	51	7	64	50	7
D	Energieversorgung	64	27	4	19	10	-
E	Wasserversorg.; Entsorg.; Beseit. v. Umweltverschm.	4	3	3	-	-	-
F	Baugewerbe	113	97	20	116	93	17
G	Handel; Instandh. u. Rep. v. Kfz	328	268	46	288	248	54
H	Verkehr und Lagerei	26	21	9	27	22	9
I	Gastgewerbe	56	38	8	59	51	16
J	Information u. Kommunikation	58	50	12	42	30	2
K	Finanz- u. Versicherungsdienstleistg.	27	22	10	40	30	8
L	Grundstücks- u. Wohnungswesen	33	27	7	27	19	6
M	Freiberufliche, wiss. u. techn. Dienstleistungen	109	91	21	105	87	13
N	Sonst. wirtschaftl. Dienstleistungen	148	123	17	117	94	5
B+O-S	Übrige Wirtschaftszweige	186	152	14	119	106	13
A-S	Insgesamt	1 239	990	180	1 045	859	153

*) Ohne Reisegewerbe.

1) Klassifikation der Wirtschaftszweige, Ausgabe 2008.

Noch: 9. Gewerbeanzeigen^{*)} 2019 nach Kreisen und Wirtschaftsabschnitten

Klassifikation ¹⁾	Wirtschaftsgliederung	Anmeldungen			Abmeldungen		
		insgesamt	dar. Neuerrichtung		insgesamt	dar. Aufgabe	
			insgesamt	dar. Betriebsgründung		insgesamt	dar. Betriebsaufgabe
Heidekreis							
A	Land- u. Forstwirtschaft, Fischerei	30	29	2	17	13	2
C	Verarbeitendes Gewerbe	66	59	4	49	38	8
D	Energieversorgung	35	30	-	13	9	2
E	Wasserversorg.; Entsorg.; Beseit. v. Umweltverschm.	2	-	-	2	1	-
F	Baugewerbe	133	104	9	137	119	12
G	Handel; Instandh. u. Rep. v. Kfz	243	198	33	263	226	63
H	Verkehr und Lagerei	18	13	4	23	18	9
I	Gastgewerbe	77	42	8	80	58	15
J	Information u. Kommunikation	34	32	6	25	21	2
K	Finanz- u. Versicherungsdienstleistg.	31	28	6	35	29	5
L	Grundstücks- u. Wohnungswesen	30	24	11	25	11	3
M	Freiberufliche, wiss. u. techn. Dienstleistungen	69	53	17	73	63	16
N	Sonst. wirtschaftl. Dienstleistungen	161	145	17	132	115	14
B+O-S	Übrige Wirtschaftszweige	163	129	21	136	106	15
A-5	Insgesamt	1 092	886	138	1 010	827	166
Stade							
A	Land- u. Forstwirtschaft, Fischerei	14	11	1	19	18	3
C	Verarbeitendes Gewerbe	76	69	8	53	44	7
D	Energieversorgung	21	20	1	11	10	1
E	Wasserversorg.; Entsorg.; Beseit. v. Umweltverschm.	2	2	2	2	1	1
F	Baugewerbe	201	168	32	191	168	27
G	Handel; Instandh. u. Rep. v. Kfz	384	314	78	392	331	62
H	Verkehr und Lagerei	78	60	39	56	48	26
I	Gastgewerbe	80	58	24	83	64	29
J	Information u. Kommunikation	55	41	6	46	36	8
K	Finanz- u. Versicherungsdienstleistg.	38	26	6	59	47	11
L	Grundstücks- u. Wohnungswesen	45	39	19	31	24	10
M	Freiberufliche, wiss. u. techn. Dienstleistungen	167	138	45	144	117	25
N	Sonst. wirtschaftl. Dienstleistungen	152	126	19	158	135	20
B+O-S	Übrige Wirtschaftszweige	237	204	27	213	181	23
A-5	Insgesamt	1 550	1 276	307	1 458	1 224	253
Uelzen							
A	Land- u. Forstwirtschaft, Fischerei	13	11	2	13	11	1
C	Verarbeitendes Gewerbe	25	20	2	21	16	3
D	Energieversorgung	7	6	1	1	-	-
E	Wasserversorg.; Entsorg.; Beseit. v. Umweltverschm.	3	3	3	-	-	-
F	Baugewerbe	82	63	15	67	56	13
G	Handel; Instandh. u. Rep. v. Kfz	172	143	31	141	126	26
H	Verkehr und Lagerei	11	10	3	19	17	4
I	Gastgewerbe	51	37	6	50	38	2
J	Information u. Kommunikation	16	14	5	14	12	3
K	Finanz- u. Versicherungsdienstleistg.	20	17	-	19	16	4
L	Grundstücks- u. Wohnungswesen	31	24	11	17	10	1
M	Freiberufliche, wiss. u. techn. Dienstleistungen	76	64	23	25	22	4
N	Sonst. wirtschaftl. Dienstleistungen	71	62	6	67	54	6
B+O-S	Übrige Wirtschaftszweige	112	94	6	81	73	8
A-5	Insgesamt	690	568	114	535	451	75

*) Ohne Reisegewerbe.

1) Klassifikation der Wirtschaftszweige, Ausgabe 2008.

Noch: 9. Gewerbeanzeigen^{*)} 2019 nach Kreisen und Wirtschaftsabschnitten

Klassifikation ¹⁾	Wirtschaftsgliederung	Anmeldungen			Abmeldungen		
		insgesamt	dar. Neuerrichtung		insgesamt	dar. Aufgabe	
			insgesamt	dar. Betriebsgründung		insgesamt	dar. Betriebsaufgabe

Verden

A	Land- u. Forstwirtschaft, Fischerei	7	6	1	8	7	1
C	Verarbeitendes Gewerbe	60	50	8	33	27	4
D	Energieversorgung	13	11	1	7	3	2
E	Wasserversorg.; Entsorg.; Beseit. v. Umweltverschm.	-	-	-	1	1	-
F	Baugewerbe	141	115	21	122	98	18
G	Handel; Instandh. u. Rep. v. Kfz	224	178	30	253	210	53
H	Verkehr und Lagerei	34	29	9	36	33	13
I	Gastgewerbe	52	36	7	53	41	8
J	Information u. Kommunikation	41	36	10	31	26	2
K	Finanz- u. Versicherungsdienstleistg.	30	19	5	30	23	6
L	Grundstücks- u. Wohnungswesen	43	34	16	16	10	1
M	Freiberufliche, wiss. u. techn. Dienstleistungen	102	81	13	61	46	8
N	Sonst. wirtschaftl. Dienstleistungen	139	117	15	105	90	12
B+O-S	Übrige Wirtschaftszweige	169	142	24	151	119	18
A-5	Insgesamt	1 055	854	160	907	734	146

Statistische Region Lüneburg

A	Land- u. Forstwirtschaft, Fischerei	213	177	19	174	147	19
C	Verarbeitendes Gewerbe	688	567	89	524	401	69
D	Energieversorgung	304	229	24	117	66	9
E	Wasserversorg.; Entsorg.; Beseit. v. Umweltverschm.	23	19	14	18	11	6
F	Baugewerbe	1 573	1 248	213	1 408	1 156	171
G	Handel; Instandh. u. Rep. v. Kfz	3 193	2 535	518	3 088	2 530	588
H	Verkehr und Lagerei	365	284	116	382	317	120
I	Gastgewerbe	876	567	167	875	637	170
J	Information u. Kommunikation	531	425	86	406	307	44
K	Finanz- u. Versicherungsdienstleistg.	414	314	76	436	324	64
L	Grundstücks- u. Wohnungswesen	441	335	144	317	210	61
M	Freiberufliche, wiss. u. techn. Dienstleistungen	1 336	1 062	287	963	739	145
N	Sonst. wirtschaftl. Dienstleistungen	1 696	1 443	179	1 481	1 225	136
B+O-S	Übrige Wirtschaftszweige	1 980	1 642	201	1 629	1 321	155
A-5	Insgesamt	13 633	10 847	2 133	11 818	9 391	1 757

Delmenhorst, Stadt

A	Land- u. Forstwirtschaft, Fischerei	-	-	-	1	1	-
C	Verarbeitendes Gewerbe	18	13	-	17	9	2
D	Energieversorgung	2	1	-	1	1	-
E	Wasserversorg.; Entsorg.; Beseit. v. Umweltverschm.	-	-	-	1	1	-
F	Baugewerbe	128	110	19	95	82	9
G	Handel; Instandh. u. Rep. v. Kfz	169	140	26	137	108	24
H	Verkehr und Lagerei	17	13	5	19	14	2
I	Gastgewerbe	63	17	4	64	29	5
J	Information u. Kommunikation	30	24	2	13	12	5
K	Finanz- u. Versicherungsdienstleistg.	14	10	1	15	11	2
L	Grundstücks- u. Wohnungswesen	14	11	7	6	5	5
M	Freiberufliche, wiss. u. techn. Dienstleistungen	35	28	4	42	34	11
N	Sonst. wirtschaftl. Dienstleistungen	74	68	7	66	54	5
B+O-S	Übrige Wirtschaftszweige	95	80	15	59	45	6
A-5	Insgesamt	659	515	90	536	406	76

*) Ohne Reisegewerbe.

1) Klassifikation der Wirtschaftszweige, Ausgabe 2008.

Noch: 9. Gewerbeanzeigen^{*)} 2019 nach Kreisen und Wirtschaftsabschnitten

Klassifikation ¹⁾	Wirtschaftsgliederung	Anmeldungen			Abmeldungen		
		insgesamt	dar. Neuerrichtung		insgesamt	dar. Aufgabe	
			insgesamt	dar. Betriebsgründung		insgesamt	dar. Betriebsaufgabe
Emden, Stadt							
A	Land- u. Forstwirtschaft, Fischerei	-	-	-	-	-	-
C	Verarbeitendes Gewerbe	16	16	6	12	10	4
D	Energieversorgung	2	1	-	1	1	-
E	Wasserversorg.; Entsorg.; Beseit. v. Umweltverschm.	-	-	-	-	-	-
F	Baugewerbe	23	22	7	18	14	6
G	Handel; Instandh. u. Rep. v. Kfz	85	66	11	71	47	14
H	Verkehr und Lagerei	9	5	2	4	1	1
I	Gastgewerbe	31	13	7	23	9	6
J	Information u. Kommunikation	13	11	2	8	5	1
K	Finanz- u. Versicherungsdienstleistg.	10	9	2	11	9	1
L	Grundstücks- u. Wohnungswesen	10	10	5	6	3	1
M	Freiberufliche, wiss. u. techn. Dienstleistungen	16	12	3	9	6	1
N	Sonst. wirtschaftl. Dienstleistungen	31	30	10	24	19	7
B+O-S	Übrige Wirtschaftszweige	34	29	4	28	16	3
A-S	Insgesamt	280	224	59	215	140	45
Oldenburg (Oldenburg), Stadt							
A	Land- u. Forstwirtschaft, Fischerei	1	-	-	3	3	-
C	Verarbeitendes Gewerbe	38	36	6	27	18	4
D	Energieversorgung	7	3	1	9	1	-
E	Wasserversorg.; Entsorg.; Beseit. v. Umweltverschm.	1	1	1	4	4	1
F	Baugewerbe	125	101	20	101	68	13
G	Handel; Instandh. u. Rep. v. Kfz	352	307	85	310	264	82
H	Verkehr und Lagerei	29	26	12	27	24	6
I	Gastgewerbe	128	97	64	137	99	53
J	Information u. Kommunikation	102	82	15	67	40	10
K	Finanz- u. Versicherungsdienstleistg.	50	43	9	57	44	7
L	Grundstücks- u. Wohnungswesen	33	31	16	33	25	9
M	Freiberufliche, wiss. u. techn. Dienstleistungen	130	112	14	119	93	15
N	Sonst. wirtschaftl. Dienstleistungen	171	153	35	177	145	24
B+O-S	Übrige Wirtschaftszweige	220	185	49	163	124	27
A-S	Insgesamt	1 387	1 177	327	1 234	952	251
Osnabrück, Stadt							
A	Land- u. Forstwirtschaft, Fischerei	3	3	-	2	-	-
C	Verarbeitendes Gewerbe	42	34	8	38	23	8
D	Energieversorgung	9	6	6	5	3	-
E	Wasserversorg.; Entsorg.; Beseit. v. Umweltverschm.	-	-	-	1	1	1
F	Baugewerbe	162	143	79	131	98	20
G	Handel; Instandh. u. Rep. v. Kfz	322	269	82	331	256	76
H	Verkehr und Lagerei	46	40	20	37	30	15
I	Gastgewerbe	118	58	36	123	64	29
J	Information u. Kommunikation	71	63	16	47	35	11
K	Finanz- u. Versicherungsdienstleistg.	75	58	8	46	35	4
L	Grundstücks- u. Wohnungswesen	34	29	13	28	23	9
M	Freiberufliche, wiss. u. techn. Dienstleistungen	158	140	32	116	89	13
N	Sonst. wirtschaftl. Dienstleistungen	185	159	33	134	112	20
B+O-S	Übrige Wirtschaftszweige	202	156	36	153	114	28
A-S	Insgesamt	1 427	1 158	369	1 192	883	234

*) Ohne Reisegewerbe.

1) Klassifikation der Wirtschaftszweige, Ausgabe 2008.

Noch: 9. Gewerbeanzeigen^{*)} 2019 nach Kreisen und Wirtschaftsabschnitten

Klassifikation ¹⁾	Wirtschaftsgliederung	Anmeldungen			Abmeldungen		
		insgesamt	dar. Neuerrichtung		insgesamt	dar. Aufgabe	
			insgesamt	dar. Betriebsgründung		insgesamt	dar. Betriebsaufgabe
Wilhelmshaven, Stadt							
A	Land- u. Forstwirtschaft, Fischerei	-	-	-	-	-	-
C	Verarbeitendes Gewerbe	21	17	2	21	14	2
D	Energieversorgung	3	3	1	-	-	-
E	Wasserversorg.; Entsorg.; Beseit. v. Umweltverschm.	-	-	-	-	-	-
F	Baugewerbe	79	65	12	80	73	13
G	Handel; Instandh. u. Rep. v. Kfz	136	117	35	141	114	42
H	Verkehr und Lagerei	13	13	7	16	15	4
I	Gastgewerbe	77	60	36	64	56	29
J	Information u. Kommunikation	24	21	3	19	14	1
K	Finanz- u. Versicherungsdienstleistg.	10	7	1	6	5	1
L	Grundstücks- u. Wohnungswesen	17	14	7	14	7	2
M	Freiberufliche, wiss. u. techn. Dienstleistungen	42	38	12	44	36	6
N	Sonst. wirtschaftl. Dienstleistungen	95	93	10	79	71	7
B+O-S	Übrige Wirtschaftszweige	86	80	17	58	54	9
A-S	Insgesamt	603	528	143	542	459	116
Ammerland							
A	Land- u. Forstwirtschaft, Fischerei	23	18	1	7	3	-
C	Verarbeitendes Gewerbe	57	46	10	43	34	5
D	Energieversorgung	18	16	3	5	3	1
E	Wasserversorg.; Entsorg.; Beseit. v. Umweltverschm.	1	-	-	1	-	-
F	Baugewerbe	112	79	19	74	50	8
G	Handel; Instandh. u. Rep. v. Kfz	250	192	36	240	188	40
H	Verkehr und Lagerei	18	15	7	21	17	9
I	Gastgewerbe	57	38	7	40	26	6
J	Information u. Kommunikation	43	25	3	29	22	1
K	Finanz- u. Versicherungsdienstleistg.	19	13	3	27	23	3
L	Grundstücks- u. Wohnungswesen	32	20	10	21	19	7
M	Freiberufliche, wiss. u. techn. Dienstleistungen	97	73	18	56	40	6
N	Sonst. wirtschaftl. Dienstleistungen	147	123	20	130	112	9
B+O-S	Übrige Wirtschaftszweige	148	122	14	113	80	5
A-S	Insgesamt	1 022	780	151	807	617	100
Aurich							
A	Land- u. Forstwirtschaft, Fischerei	26	20	1	15	11	2
C	Verarbeitendes Gewerbe	75	60	11	52	46	9
D	Energieversorgung	125	38	15	97	13	2
E	Wasserversorg.; Entsorg.; Beseit. v. Umweltverschm.	2	2	2	2	2	2
F	Baugewerbe	178	154	46	123	97	13
G	Handel; Instandh. u. Rep. v. Kfz	331	267	52	315	255	45
H	Verkehr und Lagerei	22	18	7	23	22	12
I	Gastgewerbe	157	119	41	145	109	36
J	Information u. Kommunikation	61	46	8	24	16	5
K	Finanz- u. Versicherungsdienstleistg.	36	25	5	38	29	3
L	Grundstücks- u. Wohnungswesen	36	30	15	27	24	3
M	Freiberufliche, wiss. u. techn. Dienstleistungen	96	82	22	68	53	11
N	Sonst. wirtschaftl. Dienstleistungen	205	185	23	158	142	15
B+O-S	Übrige Wirtschaftszweige	178	140	18	158	125	10
A-S	Insgesamt	1 528	1 186	266	1 245	944	168

*) Ohne Reisegewerbe.

1) Klassifikation der Wirtschaftszweige, Ausgabe 2008.

Noch: 9. Gewerbeanzeigen^{*)} 2019 nach Kreisen und Wirtschaftsabschnitten

Klassifikation ¹⁾	Wirtschaftsgliederung	Anmeldungen			Abmeldungen		
		insgesamt	dar. Neuerrichtung		insgesamt	dar. Aufgabe	
			insgesamt	dar. Betriebsgründung		insgesamt	dar. Betriebsaufgabe
Cloppenburg							
A	Land- u. Forstwirtschaft, Fischerei	31	26	8	32	26	9
C	Verarbeitendes Gewerbe	76	63	13	33	24	5
D	Energieversorgung	56	47	2	30	19	6
E	Wasserversorg.; Entsorg.; Beseit. v. Umweltverschm.	1	1	1	2	2	1
F	Baugewerbe	259	227	53	195	155	24
G	Handel; Instandh. u. Rep. v. Kfz	312	262	45	295	239	46
H	Verkehr und Lagerei	43	36	13	27	17	7
I	Gastgewerbe	75	48	12	77	53	10
J	Information u. Kommunikation	41	34	6	28	19	1
K	Finanz- u. Versicherungsdienstleistg.	48	39	7	38	30	5
L	Grundstücks- u. Wohnungswesen	46	39	25	24	17	2
M	Freiberufliche, wiss. u. techn. Dienstleistungen	119	100	34	73	55	16
N	Sonst. wirtschaftl. Dienstleistungen	155	129	18	111	89	13
B+O-S	Übrige Wirtschaftszweige	172	151	19	122	99	16
A-5	Insgesamt	1 434	1 202	256	1 087	844	161
Emsland							
A	Land- u. Forstwirtschaft, Fischerei	38	33	9	39	28	7
C	Verarbeitendes Gewerbe	135	108	24	111	89	31
D	Energieversorgung	92	73	16	44	17	2
E	Wasserversorg.; Entsorg.; Beseit. v. Umweltverschm.	12	9	5	7	5	3
F	Baugewerbe	293	250	59	234	192	38
G	Handel; Instandh. u. Rep. v. Kfz	512	435	101	522	429	100
H	Verkehr und Lagerei	66	60	36	78	61	41
I	Gastgewerbe	150	103	29	146	93	23
J	Information u. Kommunikation	61	52	9	45	36	4
K	Finanz- u. Versicherungsdienstleistg.	76	61	23	66	53	14
L	Grundstücks- u. Wohnungswesen	72	67	46	49	40	16
M	Freiberufliche, wiss. u. techn. Dienstleistungen	231	198	89	126	94	36
N	Sonst. wirtschaftl. Dienstleistungen	235	214	30	175	152	28
B+O-S	Übrige Wirtschaftszweige	306	266	40	222	181	23
A-5	Insgesamt	2 279	1 929	516	1 864	1 470	366
Friesland							
A	Land- u. Forstwirtschaft, Fischerei	11	8	1	3	3	-
C	Verarbeitendes Gewerbe	43	38	5	21	15	2
D	Energieversorgung	15	12	2	8	6	-
E	Wasserversorg.; Entsorg.; Beseit. v. Umweltverschm.	2	1	1	1	-	-
F	Baugewerbe	63	51	11	59	41	5
G	Handel; Instandh. u. Rep. v. Kfz	192	153	34	158	125	30
H	Verkehr und Lagerei	8	5	2	10	8	5
I	Gastgewerbe	57	41	13	72	52	14
J	Information u. Kommunikation	27	18	5	30	25	4
K	Finanz- u. Versicherungsdienstleistg.	22	14	1	19	14	2
L	Grundstücks- u. Wohnungswesen	22	17	5	24	14	6
M	Freiberufliche, wiss. u. techn. Dienstleistungen	45	33	8	41	32	8
N	Sonst. wirtschaftl. Dienstleistungen	81	61	6	85	71	4
B+O-S	Übrige Wirtschaftszweige	135	114	17	82	63	13
A-5	Insgesamt	723	566	111	613	469	93

*) Ohne Reisegewerbe.

1) Klassifikation der Wirtschaftszweige, Ausgabe 2008.

Noch: 9. Gewerbeanzeigen^{*)} 2019 nach Kreisen und Wirtschaftsabschnitten

Klassifikation ¹⁾	Wirtschaftsgliederung	Anmeldungen			Abmeldungen		
		insgesamt	dar. Neuerrichtung		insgesamt	dar. Aufgabe	
			insgesamt	dar. Betriebsgründung		insgesamt	dar. Betriebsaufgabe
Grafschaft Bentheim							
A	Land- u. Forstwirtschaft, Fischerei	17	14	2	15	13	5
C	Verarbeitendes Gewerbe	44	34	10	37	27	6
D	Energieversorgung	32	29	2	9	6	1
E	Wasserversorg.; Entsorg.; Beseit. v. Umweltverschm.	2	1	1	2	1	1
F	Baugewerbe	95	82	24	84	71	18
G	Handel; Instandh. u. Rep. v. Kfz	260	219	58	247	205	51
H	Verkehr und Lagerei	12	12	7	12	10	4
I	Gastgewerbe	74	48	22	81	59	22
J	Information u. Kommunikation	37	26	4	17	16	2
K	Finanz- u. Versicherungsdienstleistg.	34	30	9	29	28	7
L	Grundstücks- u. Wohnungswesen	51	43	33	24	17	11
M	Freiberufliche, wiss. u. techn. Dienstleistungen	98	83	38	53	40	9
N	Sonst. wirtschaftl. Dienstleistungen	106	93	14	80	68	19
B+O-S	Übrige Wirtschaftszweige	140	117	19	110	88	17
A-5	Insgesamt	1 002	831	243	800	649	173
Leer							
A	Land- u. Forstwirtschaft, Fischerei	20	17	1	11	11	1
C	Verarbeitendes Gewerbe	61	54	8	38	34	7
D	Energieversorgung	14	12	3	13	7	-
E	Wasserversorg.; Entsorg.; Beseit. v. Umweltverschm.	3	2	2	1	1	-
F	Baugewerbe	190	164	42	180	139	28
G	Handel; Instandh. u. Rep. v. Kfz	289	229	51	256	208	37
H	Verkehr und Lagerei	68	63	56	81	61	44
I	Gastgewerbe	104	62	16	84	55	13
J	Information u. Kommunikation	54	44	13	28	20	2
K	Finanz- u. Versicherungsdienstleistg.	30	23	5	45	32	5
L	Grundstücks- u. Wohnungswesen	49	32	18	32	16	9
M	Freiberufliche, wiss. u. techn. Dienstleistungen	95	75	19	84	58	14
N	Sonst. wirtschaftl. Dienstleistungen	175	154	33	122	99	13
B+O-S	Übrige Wirtschaftszweige	164	136	20	139	111	8
A-5	Insgesamt	1 316	1 067	287	1 114	852	181
Oldenburg							
A	Land- u. Forstwirtschaft, Fischerei	13	8	1	14	14	2
C	Verarbeitendes Gewerbe	48	33	3	30	26	5
D	Energieversorgung	27	22	1	16	10	6
E	Wasserversorg.; Entsorg.; Beseit. v. Umweltverschm.	4	3	1	2	1	-
F	Baugewerbe	143	111	36	124	87	17
G	Handel; Instandh. u. Rep. v. Kfz	251	209	47	252	204	37
H	Verkehr und Lagerei	31	21	8	21	16	8
I	Gastgewerbe	58	34	11	62	38	13
J	Information u. Kommunikation	33	23	1	31	23	2
K	Finanz- u. Versicherungsdienstleistg.	40	29	13	26	14	4
L	Grundstücks- u. Wohnungswesen	40	32	25	27	18	1
M	Freiberufliche, wiss. u. techn. Dienstleistungen	97	78	25	80	64	9
N	Sonst. wirtschaftl. Dienstleistungen	138	111	12	106	84	9
B+O-S	Übrige Wirtschaftszweige	132	106	18	103	80	9
A-5	Insgesamt	1 055	820	202	894	679	122

*) Ohne Reisegewerbe.

1) Klassifikation der Wirtschaftszweige, Ausgabe 2008.

Noch: 9. Gewerbeanzeigen^{*)} 2019 nach Kreisen und Wirtschaftsabschnitten

Klassifikation ¹⁾	Wirtschaftsgliederung	Anmeldungen			Abmeldungen		
		insgesamt	dar. Neuerrichtung		insgesamt	dar. Aufgabe	
			insgesamt	dar. Betriebsgründung		insgesamt	dar. Betriebsaufgabe
Osnabrück							
A	Land- u. Forstwirtschaft, Fischerei	43	37	9	22	20	4
C	Verarbeitendes Gewerbe	121	91	23	105	87	15
D	Energieversorgung	54	44	2	22	10	1
E	Wasserversorg.; Entsorg.; Beseit. v. Umweltverschm.	3	3	2	1	1	-
F	Baugewerbe	363	293	51	280	230	35
G	Handel; Instandh. u. Rep. v. Kfz	574	438	81	585	464	107
H	Verkehr und Lagerei	83	70	19	71	61	17
I	Gastgewerbe	159	112	25	145	102	25
J	Information u. Kommunikation	84	71	11	59	46	4
K	Finanz- u. Versicherungsdienstleistg.	69	49	11	70	54	10
L	Grundstücks- u. Wohnungswesen	60	53	23	41	31	6
M	Freiberufliche, wiss. u. techn. Dienstleistungen	238	192	47	155	124	24
N	Sonst. wirtschaftl. Dienstleistungen	285	250	29	233	193	27
B+O-S	Übrige Wirtschaftszweige	334	286	42	260	212	22
A-5	Insgesamt	2 470	1 989	375	2 049	1 635	297
Vechta							
A	Land- u. Forstwirtschaft, Fischerei	25	22	5	28	27	2
C	Verarbeitendes Gewerbe	48	38	12	39	29	6
D	Energieversorgung	72	65	4	16	11	2
E	Wasserversorg.; Entsorg.; Beseit. v. Umweltverschm.	3	3	2	-	-	-
F	Baugewerbe	162	128	17	143	119	21
G	Handel; Instandh. u. Rep. v. Kfz	240	205	41	245	205	47
H	Verkehr und Lagerei	36	32	15	18	17	6
I	Gastgewerbe	78	59	13	80	63	13
J	Information u. Kommunikation	36	29	9	20	17	4
K	Finanz- u. Versicherungsdienstleistg.	52	43	21	29	22	4
L	Grundstücks- u. Wohnungswesen	41	34	26	25	15	7
M	Freiberufliche, wiss. u. techn. Dienstleistungen	97	85	36	46	39	9
N	Sonst. wirtschaftl. Dienstleistungen	113	99	19	92	75	5
B+O-S	Übrige Wirtschaftszweige	134	120	16	95	83	10
A-5	Insgesamt	1 137	962	236	876	722	136
Wesermarsch							
A	Land- u. Forstwirtschaft, Fischerei	11	10	1	9	7	-
C	Verarbeitendes Gewerbe	43	30	8	23	14	2
D	Energieversorgung	14	12	2	12	9	1
E	Wasserversorg.; Entsorg.; Beseit. v. Umweltverschm.	2	2	-	-	-	-
F	Baugewerbe	43	32	7	54	48	5
G	Handel; Instandh. u. Rep. v. Kfz	139	124	17	122	96	16
H	Verkehr und Lagerei	14	11	4	20	15	10
I	Gastgewerbe	81	55	16	72	59	16
J	Information u. Kommunikation	24	17	4	15	10	1
K	Finanz- u. Versicherungsdienstleistg.	16	10	1	16	14	4
L	Grundstücks- u. Wohnungswesen	11	10	5	14	10	4
M	Freiberufliche, wiss. u. techn. Dienstleistungen	44	39	8	35	24	7
N	Sonst. wirtschaftl. Dienstleistungen	102	90	15	77	71	5
B+O-S	Übrige Wirtschaftszweige	75	65	6	70	62	4
A-5	Insgesamt	619	507	94	539	439	75

*) Ohne Reisegewerbe.

1) Klassifikation der Wirtschaftszweige, Ausgabe 2008.

Noch: 9. Gewerbeanzeigen^{*)} 2019 nach Kreisen und Wirtschaftsabschnitten

Klassifikation ¹⁾	Wirtschaftsgliederung	Anmeldungen			Abmeldungen		
		insgesamt	dar. Neuerrichtung		insgesamt	dar. Aufgabe	
			insgesamt	dar. Betriebsgründung		insgesamt	dar. Betriebsaufgabe
Wittmund							
A	Land- u. Forstwirtschaft, Fischerei	14	11	-	6	3	-
C	Verarbeitendes Gewerbe	22	21	2	12	10	1
D	Energieversorgung	2	-	-	2	1	-
E	Wasserversorg.; Entsorg.; Beseit. v. Umweltverschm.	1	-	-	1	1	-
F	Baugewerbe	35	29	9	23	17	5
G	Handel; Instandh. u. Rep. v. Kfz	95	76	12	100	84	21
H	Verkehr und Lagerei	14	8	6	9	5	-
I	Gastgewerbe	64	44	11	61	40	6
J	Information u. Kommunikation	14	14	1	12	10	-
K	Finanz- u. Versicherungsdienstleistg.	4	3	1	12	8	4
L	Grundstücks- u. Wohnungswesen	11	9	5	4	2	-
M	Freiberufliche, wiss. u. techn. Dienstleistungen	30	21	4	17	13	2
N	Sonst. wirtschaftl. Dienstleistungen	59	55	7	58	51	-
B+O-S	Übrige Wirtschaftszweige	67	55	6	49	42	3
A-S	Insgesamt	432	346	64	366	287	42
Statistische Region Weser-Ems							
A	Land- u. Forstwirtschaft, Fischerei	276	227	39	207	170	32
C	Verarbeitendes Gewerbe	908	732	151	659	509	114
D	Energieversorgung	544	384	60	290	118	22
E	Wasserversorg.; Entsorg.; Beseit. v. Umweltverschm.	37	28	18	26	20	9
F	Baugewerbe	2 453	2 041	511	1 998	1 581	278
G	Handel; Instandh. u. Rep. v. Kfz	4 509	3 708	814	4 327	3 491	815
H	Verkehr und Lagerei	529	448	226	494	394	191
I	Gastgewerbe	1 531	1 008	363	1 476	1 006	319
J	Information u. Kommunikation	755	600	112	492	366	58
K	Finanz- u. Versicherungsdienstleistg.	605	466	121	550	425	80
L	Grundstücks- u. Wohnungswesen	579	481	284	399	286	98
M	Freiberufliche, wiss. u. techn. Dienstleistungen	1 668	1 389	413	1 164	894	197
N	Sonst. wirtschaftl. Dienstleistungen	2 357	2 067	321	1 907	1 608	210
B+O-S	Übrige Wirtschaftszweige	2 622	2 208	356	1 984	1 579	213
A-S	Insgesamt	19 373	15 787	3 789	15 973	12 447	2 636
Niedersachsen							
A	Land- u. Forstwirtschaft, Fischerei	724	606	80	588	481	74
C	Verarbeitendes Gewerbe	2 627	2 180	397	2 100	1 665	356
D	Energieversorgung	1 244	958	109	547	262	40
E	Wasserversorg.; Entsorg.; Beseit. v. Umweltverschm.	89	68	46	67	45	24
F	Baugewerbe	7 397	6 148	1 254	6 350	5 245	802
G	Handel; Instandh. u. Rep. v. Kfz	13 908	11 423	2 419	13 275	10 881	2 642
H	Verkehr und Lagerei	1 774	1 448	573	1 691	1 369	486
I	Gastgewerbe	4 763	3 221	1 170	4 659	3 383	1 058
J	Information u. Kommunikation	2 469	1 996	411	1 702	1 279	205
K	Finanz- u. Versicherungsdienstleistg.	2 025	1 603	339	1 892	1 489	265
L	Grundstücks- u. Wohnungswesen	1 832	1 450	738	1 232	834	285
M	Freiberufliche, wiss. u. techn. Dienstleistungen	5 219	4 300	1 173	3 838	2 988	631
N	Sonst. wirtschaftl. Dienstleistungen	7 167	6 249	883	5 864	4 947	665
B+O-S	Übrige Wirtschaftszweige	8 362	7 010	1 058	6 571	5 297	730
A-S	Insgesamt	59 600	48 660	10 650	50 376	40 165	8 263

*) Ohne Reisegewerbe.

1) Klassifikation der Wirtschaftszweige, Ausgabe 2008.