

Anlage 1 zur Pressemitteilung 58/2020

© 2020 Landesamt für Statistik Niedersachsen (LSN).

Verbreitung mit Quellenangabe erwünscht.

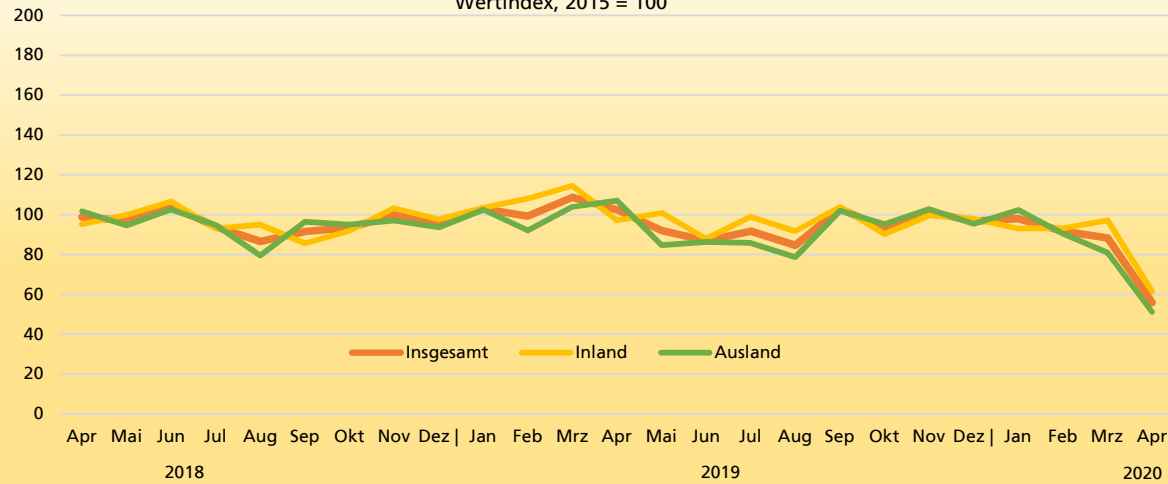
Auftragseingänge für das Verarbeitende Gewerbe¹⁾ Niedersachsens im Monat April 2020 - vorläufiges Ergebnis -

	Veränderung des Berichtsmonats gegenüber dem		Veränderung des Durchschnitts der letzten 3 Monate gegenüber dem Vorjahreszeitraum
	Vormonat	Vorjahresmonat	
in %			
Verarbeitendes Gewerbe			
Insgesamt	-37	-46	-24
Inland	-37	-37	-21
Ausland	-37	-52	-27
Darunter			
Vorleistungsgüterproduzenten	-28	-26	-10
Investitionsgüterproduzenten	-43	-57	-32

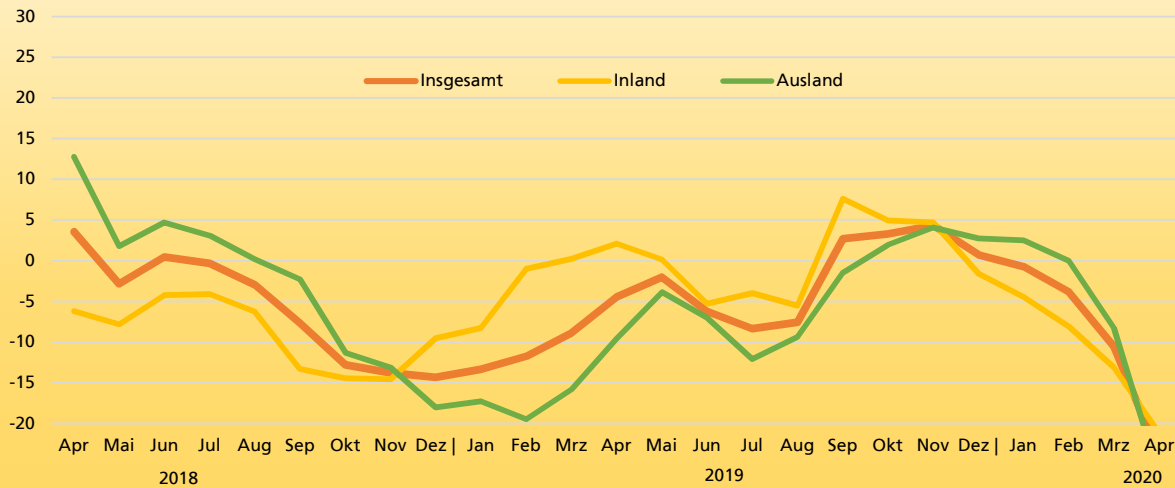
1) Ausgewählte Wirtschaftszweige

Entwicklung der Auftragseingänge im Verarbeitenden Gewerbe

Wertindex, 2015 = 100



Entwicklung der Auftragseingänge im Verarbeitenden Gewerbe Veränderung der 3 - Monatsdurchschnitte gegenüber dem Vorjahreszeitraum in Prozent



Anlage 2 zur Pressemitteilung 58 /2020

© 2020 Landesamt für Statistik Niedersachsen (LSN)

Verbreitung mit Quellenangabe erwünscht.

Vorläufiges Ergebnis