

Anlage 1 zur Pressemitteilung 38 /2020

© 2020 Landesamt für Statistik Niedersachsen (LSN).

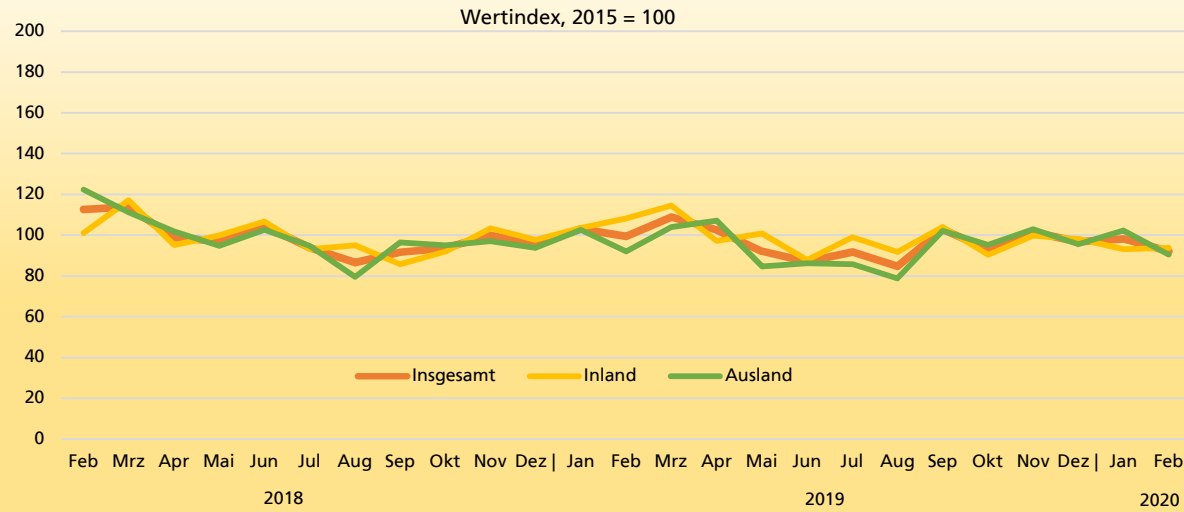
Verbreitung mit Quellenangabe erwünscht.

Auftragseingänge für das Verarbeitende Gewerbe¹⁾ Niedersachsens im Monat Februar 2020 - vorläufiges Ergebnis -

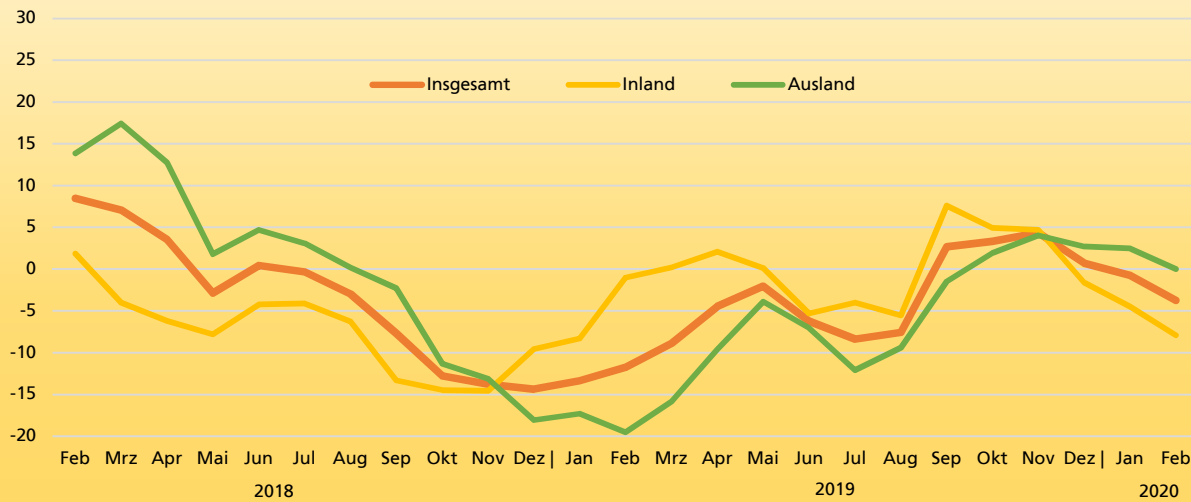
	Veränderung des aktuellen Monats gegenüber dem		Veränderung des Durchschnitts der letzten 3 Monate gegenüber dem Vorjahreszeitraum
	Vormonat	Vorjahresmonat	
in %			
Verarbeitendes Gewerbe			
Insgesamt	-6	-7	-4
Inland	1	-13	-8
Ausland	-12	-2	+0
Darunter			
Vorleistungsgüterproduzenten	+0	-1	-1
Investitionsgüterproduzenten	-9	-11	-6

1) Ausgewählte Wirtschaftszweige

Entwicklung der Auftragseingänge im Verarbeitenden Gewerbe



Entwicklung der Auftragseingänge im Verarbeitenden Gewerbe Veränderung der 3 - Monatsdurchschnitte gegenüber dem Vorjahreszeitraum in Prozent



Anlage 2 zur Pressemitteilung 38 /2020

© 2020 Landesamt für Statistik Niedersachsen (LSN)

Verbreitung mit Quellenangabe erwünscht.

Vorläufiges Ergebnis