



# Statistische Berichte Niedersachsen

Landesamt für Statistik  
Niedersachsen

L IV 13 - j / 2013

## Gewerbesteuerstatistik 2013



**Niedersachsen**

# Zeichenerklärung

- |     |                                                                                    |      |                                                           |
|-----|------------------------------------------------------------------------------------|------|-----------------------------------------------------------|
| -   | = Nichts vorhanden                                                                 | D    | = Durchschnitt                                            |
| 0   | = Mehr als nichts, aber weniger als die Hälfte der kleinsten dargestellten Einheit | p    | = vorläufige Zahl                                         |
| .   | = Zahlenwert unbekannt oder aus Geheimhaltungsgründen nicht veröffentlicht         | r    | = berichtigte Zahl                                        |
| X   | = Nachweis ist nicht sinnvoll, unmöglich, oder Fragestellung trifft nicht zu       | s    | = geschätzte Zahl davon. Mit diesem Wort wird die         |
| ... | = Angabe fällt später an                                                           | dav. | = Aufgliederung einer Gesamtmasse in sämtliche Teilmassen |
| /   | = Nicht veröffentlicht, weil nicht ausreichend genau oder nicht repräsentativ      | dar. | = eingeleitet darunter. Mit diesem Wort wird die          |
| ()  | = Aussagewert eingeschränkt, da Zahlenwert statistisch relativ unsicher            |      | = Ausgliederung einzelner Teilmassen angekündigt          |

Änderungen bereits bekanntgegebener Zahlen beruhen auf nachträglichen Berichtigungen. Abweichungen in den Summen sind in der Regel auf das Runden der Einzelpositionen zurückzuführen.

Soweit nicht anders vermerkt ist, wurden die Tabellen im Landesamt für Statistik Niedersachsen erarbeitet und gelten für das Gebiet des Landes Niedersachsen.

## Qualität

Sollte dem LSN nach Veröffentlichung dieser Publikation ein Fehler bekannt werden, so wird in der Online-Version darauf hingewiesen und der Fehler korrigiert. Die Online-Version finden Sie im Internet unter:

[www.statistik.niedersachsen.de](http://www.statistik.niedersachsen.de) > [Veröffentlichungen](#) > [Statistische Berichte](#) > [L Öffentliche Finanzen, Personal, Steuern](#) bzw. in der Statistischen Bibliothek (Publikationsserver der Statistischen Ämter des Bundes und der Länder).

Der dazugehörige Qualitätsbericht steht Ihnen als kostenfreier Download im Publikationsangebot des Statistischen Bundesamtes unter dem Thema Öffentliche Finanzen & Steuern zur Verfügung:

[www.destatis.de](http://www.destatis.de) > [Publikationen](#) > [Qualitätsberichte](#) > [Öffentliche Finanzen & Steuern](#)

## Information und Beratung

Auskünfte zu dieser Veröffentlichung unter:

E-Mail: [Dezernat45@statistik.niedersachsen.de](mailto:Dezernat45@statistik.niedersachsen.de)

Tel.: 0511 9898-3219 Udo Schacht

Auskünfte aus allen Bereichen der amtlichen Statistik unter:

Tel.: 0511 9898-1132, 1134

Fax: 0511 9898-991134

E-Mail: [auskunft@statistik.niedersachsen.de](mailto:auskunft@statistik.niedersachsen.de)

Internet: [www.statistik.niedersachsen.de](http://www.statistik.niedersachsen.de)

## Herausgeber

Landesamt für Statistik Niedersachsen

Postfach 910764

30427 Hannover

Erscheinungsweise: jährlich

Erschienen im Juni 2018

© Landesamt für Statistik Niedersachsen, Hannover 2018.

Vervielfältigung und Verbreitung, auch auszugsweise, mit Quellenangabe gestattet.

# Inhalt

Textteil	Seite
Vorbemerkungen .....	4
Übersicht Besteuerungsprozess allgemein .....	7
Übersicht Besteuerungsprozess der Gewerbesteuer.....	8

## Tabellenteil

1. Gewerbesteuerpflichtige und ihre Besteuerungsgrundlagen 2013 nach Gewerbeertragsgrößenklassen	
1.1 Steuerpflichtige insgesamt .....	10
1.2 Organträger .....	12
2. Gewerbesteuerpflichtige und ihre Besteuerungsgrundlagen 2013 nach Rechtsformen .....	14
3. Gewerbesteuerpflichtige und ihre Besteuerungsgrundlagen 2013 nach Gewerbeertragsgrößenklassen und Rechtsformgruppen.....	16
4. Gewerbesteuerpflichtige und ihre Besteuerungsgrundlagen 2013 nach wirtschaftlicher Gliederung .....	18
5. Gewerbesteuerpflichtige und ihre Besteuerungsgrundlagen 2013 nach Gewerbeertragsgrößenklassen und Wirtschaftsabschnitten .....	24
6. Gewerbesteuerpflichtige und ihre Besteuerungsgrundlage 2013 ohne Organgesellschaften Festsetzung und Zerlegung nach Sitz des Betriebes/ der Betriebsstätte	
6.1 Land, Kreisfreie Städte, Landkreise.....	26
6.2 Gemeinden .....	28
7. Gewerbesteuerpflichtige, Besteuerungsgrundlagen und Steuermessbetrag nach Gewerbeertragsgruppen 2013.....	46

# Gewerbsteuerstatistik 2013

## Vorbemerkungen

Die Gewerbsteuer ist eine der wichtigsten kommunalen Einnahmequellen, die den niedersächsischen Gemeinden im Jahr 2016 netto rd. 3,4 Mrd. Euro einbrachte. Das machte etwa 14,2% der Gesamteinnahmen bzw. 37,4% ihres gesamten Steueraufkommens aus. Zudem floss ein beträchtlicher Teil der Gewerbesteuerbruttoeinnahmen, nämlich 705 Mio. Euro, als Gewerbesteuerumlage in die Kassen des Landes und des Bundes. Statistiken über die Struktur der Gewerbesteuer finden daher besonderes Interesse.

Während aus den Gemeindeergebnissen der Finanzstatistik jährlich das Istaufkommen der Gewerbsteuer zu erkennen ist, wird mit der Gewerbsteuerstatistik eine Strukturanalyse des Gewerbeertrages nach Größenklassen und Wirtschaftszweigen erstellt. Zu den Erhebungsmerkmalen zählen in erster Linie die Angaben zur Ermittlung des Steuermessbetrages. Zusätzliche Merkmale fallen aus den Ordnungsangaben der Unternehmen an. Hierzu zählen der Sitz, die Rechtsform, die Art der Ertragsteuerpflicht, der Wirtschaftszweig sowie in Fällen der Zerlegung die beteiligten Gemeinden mit den auf sie entfallenden Anteilen des Steuermessbetrages.

Damit eine Festsetzung vorgenommen werden kann, müssen steuerpflichtige Gewerbebetriebe eine Erklärung abgeben. Verpflichtet hierzu ist der Steuerschuldner. Nachdem es in früheren Jahrzehnten nur sporadisch solche Strukturerhebungen gab, wuchs in jüngerer Zeit im Zuge der Gewerbesteuerreformen der Bedarf an verlässlichem Zahlenmaterial zu den Strukturwirkungen dieser Reformen. Deshalb wurde im Jahr 1996 eine Gewerbsteuerstatistik eingeführt, die ab Erhebungsjahr 1995 regelmäßig alle drei Jahre und ab 2010 jährlich durchgeführt wird. Sie erstreckte sich 1995 auf die Gewerbsteuer nach Ertrag und Kapital, nach Wegfall der Gewerbekapitalsteuer ab 1998 nur noch auf den Gewerbeertrag. Der Erhebungszeitraum stimmt in der Regel mit dem Kalenderjahr überein. Die vorliegende Veröffentlichung enthält die Ergebnisse für 2013. Gegenstand der Nachweisung sind die im Besteuerungsverfahren festgestellten Angaben zur Gewerbsteuer sowie die bei der Zerlegung auf die betroffenen Gemeinden entfallenden Zerlegungsanteile.

## Rechtliche Grundlagen

Die Gewerbsteuerstatistik 2013 beruhte auf dem Gesetz über Steuerstatistiken (StStatG), Artikel 35 des Jahressteuergesetzes 1996 vom 11. Oktober 1995 (BGBl. I S. 1250), zuletzt geändert durch Artikel 13 des Gesetzes vom 17. August 2017 (BGBl. I S. 3214), in Verbindung mit dem Gesetz über die Statistik für Bundeszwecke

(BStatG) vom 22. Januar 1987 (BGBl. I S. 462, 565), in der Neufassung vom 20. Oktober 2016 (BGBl. I S. 2394), zuletzt geändert durch Artikel 10 Absatz 5 des Gesetzes vom 30. Oktober 2017. Für die Erhebung der Gewerbsteuer waren folgende rechtliche Grundlagen maßgebend:

- Gewerbsteuergesetz (GewStG) in der Fassung der Bekanntmachung vom 15. Oktober 2002 (BGBl. I 4167) und dazu durchgeführte Änderungen;
- Gewerbsteuer-Durchführungsverordnung (GewStDV) in der Fassung der Bekanntmachung vom 15. Oktober 2002 (BGBl. I S. 4180) und dazu durchgeführte Änderungen.

Maßgeblich für die Gewerbsteuerstatistik 2013 ist die im Erhebungsjahr geltende Fassung der Gesetze.

## Steuerrechtliche Begriffe

**Steuerberechtigte:** Nach § 1 GewStG sind die Gemeinden berechtigt, eine Gewerbsteuer als Gemeindesteuer zu erheben. Diese ist an die Gemeinde abzuführen, in der eine Betriebsstätte zur Ausübung eines stehenden Gewerbes unterhalten wird. Unterhält ein Gewerbebetrieb in mehreren Gemeinden Betriebsstätten oder erstreckt sich eine Betriebsstätte auf mehrere Gemeinden, wird die Gewerbsteuer in jeder betroffenen Gemeinde nach dem jeweiligen Anteil des Steuermessbetrages erhoben. Beim Reisegewerbe ist die Gemeinde heheberechtigt, in der sich der Mittelpunkt der gewerblichen Tätigkeit befindet.

**Steuergegenstand:** Besteuerungsgegenstand sind nach § 2 GewStG jeder stehende Gewerbebetrieb sowie nach § 35a GewStG auch jeder Reisegewerbebetrieb, soweit sie im Inland betrieben werden. „Stehende Gewerbebetriebe“ gliedern sich in

- gewerbliche Unternehmen im Sinne des Einkommensteuergesetzes („die mit Einkünfteerzielungsabsicht unternommene Tätigkeit“);
- Tätigkeiten der Kapitalgesellschaften, der Erwerbs- und Wirtschaftsgenossenschaften und der Versicherungsvereine auf Gegenseitigkeit;
- Tätigkeiten der sonstigen juristischen Personen des privaten Rechts und der nichtrechtsfähigen Vereine, soweit sie einen wirtschaftlichen Geschäftsbetrieb unterhalten.

Inländische Betriebsstätten von ausländischen Unternehmen unterliegen nicht der Gewerbsteuer, wenn

- die Einkünfte im Rahmen der beschränkten Gewerbsteuerpflicht steuerfrei sind;
- im Staat des Unternehmens keine Gewerbebesteuer existiert oder Befreiung von der Gewerbebesteuer gewährt wird.

Arbeitsgemeinschaften gelten nicht als Gewerbebetrieb, so dass die Betriebsstätten anteilig bei den Beteiligten zu erfassen sind.

**Steuerbefreiungen:** Das Steuerrecht sieht in § 3 GewStG zahlreiche Befreiungen von der Gewerbsteuer

vor. Die zum Teil namentlich genannten Institutionen sind überwiegend dem Dienstleistungsbereich zuzuordnen. Bei einigen Genossenschaften und Zusammenschlüssen hängt die Befreiung von der Körperschaftsteuerpflicht ab.

**Besteuerungsgrundlagen:** Besteuerungsgrundlage für die Gewerbesteuer ist nach § 6 GewStG der Gewerbeertrag. § 7 GewStG schreibt vor, dass der Gewerbeertrag nach den Vorschriften des Einkommensteuergesetzes oder Körperschaftsteuergesetzes zu ermitteln ist und dem im Veranlagungszeitraum erzielten Gewinn entspricht, korrigiert um die in §§ 8 und 9 GewStG genannten Hinzurechnungen und Kürzungen. Maßgebend ist der Gewerbeertrag, der in dem Erhebungszeitraum bezogen worden ist, für den der Steuermessbetrag festgesetzt wird.

**Steuermessbetrag, Steuermesszahl:** Die Berechnung der Gewerbesteuer geschieht auf der Grundlage eines Steuermessbetrages, der durch die Anwendung eines Vomhundertsatzes (Steuermesszahl) auf den Gewerbeertrag zu ermitteln ist. Die Steuermesszahl beträgt 3,5 Prozent.

**Hebesatz:** Die Höhe der Gewerbesteuer ergibt sich nach § 16 GewStG aus dem Steuermessbetrag, der mit einem Vomhundertsatz (Hebesatz) multipliziert wird. Den Hebesatz legt die jeweilige Gemeinde für ein Kalenderjahr oder mehrere Kalenderjahre fest. Der Hebesatz gilt für alle Gewerbebetriebe einer Gemeinde gleichermaßen. Der durchschnittliche Hebesatz lag im Jahr 2013 in Niedersachsen bei 390%.

**Zerlegung:** Erstreckt sich die Betriebsstätte eines steuerpflichtigen Gewerbebetriebes auf mehrere Gemeinden oder unterhält ein Gewerbebetrieb mehrere Betriebsstätten in unterschiedlichen Gemeinden, ist der Steuermessbetrag in die auf die betroffenen Gemeinden entfallenden Anteile zu zerlegen (§ 28 GewStG). Eine Zerlegung findet auch statt, wenn eine Betriebsstätte innerhalb des Erhebungszeitraums von einer Gemeinde in eine andere Gemeinde verlagert wird. Maßstab für die Zerlegungsanteile sind die Arbeitsentgelte, die in den betroffenen Gemeinden während des Erhebungszeitraums an die Arbeitnehmer gezahlt worden sind. Bei einer Verlagerung einer Betriebsstätte innerhalb des Erhebungsjahres auf eine andere Gemeinde hat das Finanzamt den Messbetrag nach den zeitlichen Anteilen (Kalendermonate) auf die beteiligten Gemeinden zu zerlegen.

**Besteuerungsprozess:** Bei einer Ertragsteuer wie der Gewerbesteuer geschieht die Besteuerung in einem komplexen Prozess, der sich in den in Abbildung 1 dargestellten Phasen vollzieht. Dabei wirken jeweils externe und interne Einflussgrößen auf die Phasenübergänge ein. Die Begriffe "extern" und "intern" werden hier auf den Besteuerungsprozess bezogen und grenzen die Einflussgrößen danach ab, ob sie

Bestandteil des Besteuerungsprozesses selbst sind, wie z.B. gesetzliche Vorschriften, oder von "außen" auf diese einwirken.

Ausgangspunkt des allgemeinen Besteuerungsprozesses ist die Summe der Werte aller produzierten Güter und Dienstleistungen. Unter Einwirkung externer und interner Einflussgrößen bestimmt dieser Wert die Höhe der Steuerbemessungsgrundlage, die ihrerseits wiederum die Steuerschuld festlegt. Der Übergang zur Steuerschuld vollzieht sich dabei relativ schematisch nach steuergesetzlichen Vorschriften. Bevor aus dem Entstehen einer Steuerschuld tatsächliche Zahlungen in die Kassen fließen, vergeht häufig ein größerer Zeitraum.

Unterschiede in den Besteuerungsprozessen verschiedener Ertragsteuern wirken sich in Modifizierungen der in Abbildung 1 dargestellten Phasenübergänge 1, 2 und 3 aus. Diese Modifizierungen haben bei der Gewerbesteuer die in Abbildung 2 wiedergegebene Form. Charakteristisch für die Gewerbesteuer ist in Phase 1 die Besteuerung des Gewerbeertrages, wobei der Gewerbeertrag in unmittelbarer Beziehung zur wirtschaftlichen Entwicklung - repräsentiert durch die Begriffe „Umsatz, Produktion - steht. Am Ende der ersten Phase steht als Steuerbemessungsgrundlage der gerundete Gewerbeertrag.

Phase 2 beschreibt den Übergang von der Steuerbemessungsgrundlage zur Steuerschuld. Die Steuerbemessungsgrundlage wird mit einem spezifischen Vom-hundertsatz („Steuermesszahl“) multipliziert. Der sich daraus ergebende Steuermessbetrag wird mit dem jährlichen gemeindlichen Hebesatz multipliziert. Das Ergebnis entspricht in der Regel der Steuerschuld. Bei den Zerlegungsfällen muss der Steuermessbetrag auf die betroffenen Gemeinden aufgeteilt werden.

Die dritte Phase des Besteuerungsprozesses wird im Wesentlichen durch das gesetzlich festgelegte Zahlungsverfahren bestimmt. Das Gewerbesteuergesetz sieht Voraus-, Abschluss- und Berichtigungszahlungen vor, die in ihrer Summe das jährliche kassenmäßige Aufkommen ausmachen.

Vorauszahlungen sind vierteljährlich in Höhe eines Viertels der Steuer zu entrichten, die sich bei der letzten Veranlagung ergeben hat. Die Gemeinde kann allerdings die Vorauszahlungen der Steuer anpassen, die voraussichtlich für den Erhebungszeitraum entstehen wird. Auch das Finanzamt kann auf die Höhe der Vorauszahlungen Einfluss nehmen, und zwar über die Festsetzung eines neuen Steuermessbetrags, der sich voraussichtlich ergeben wird. Mit diesen Maßnahmen sollen die Vorauszahlungen der tatsächlichen wirtschaftlichen Entwicklung der steuerpflichtigen Gewerbebetriebe angepasst werden. Eine Abschlusszahlung ist in Höhe der positiven Differenz zwischen entstandener Steuerschuld und der

Summe der anzurechnenden Vorauszahlungen zu leisten. Überhöhte Vorauszahlungsbeträge werden ange-rechnet oder zurückgezahlt.

Berichtigungszahlungen sind dann zu leisten, wenn auf Grund von Betriebsprüfungen, Gerichtsurteilen u.a. Ursachen die ursprünglich ermittelte Steuerschuld korrigiert werden muss. Die Höhe der zu entrichtenden Berichtigungszahlung entspricht der Differenz zwischen ursprünglich ermittelter und berichtigter Steuerschuld für alle korrigierten Erhebungszeiträume.

Der Besteuerungsprozess lässt sich nicht vollständig, sondern nur in Teilen statistisch erfassen. Immerhin gibt das erhobene Zahlenmaterial ein umfassendes Bild des Steuermessbetrages in regionaler und wirtschaftssystematischer Gliederung wieder. Außerdem wird der Gewerbeertrag sowie seine Entstehung aus dem Gewinn dargestellt.

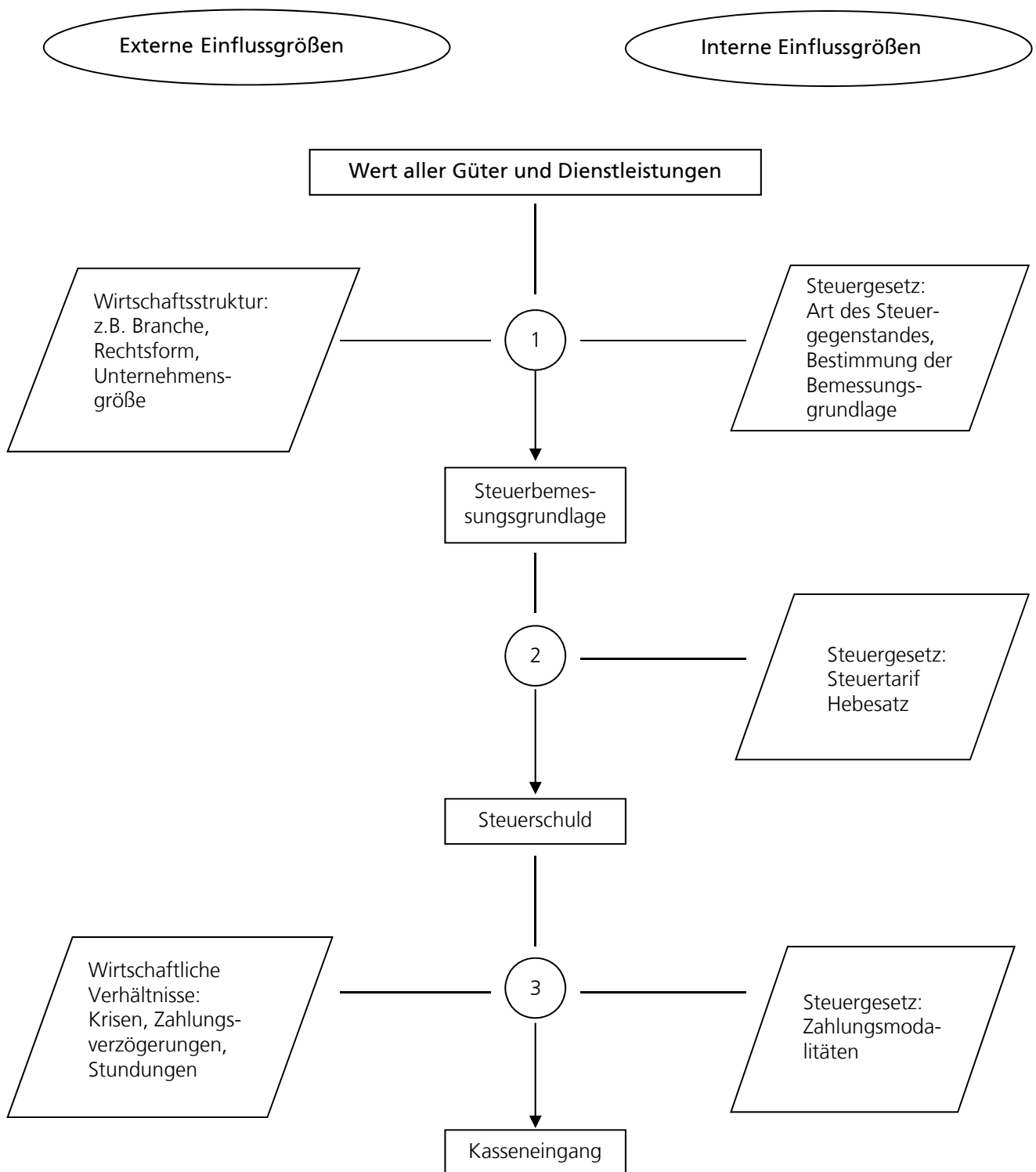
### **Durchführung der Statistik**

Grundlage der Statistik waren die von den Finanz-ämtern festgesetzten und den Steuerpflichtigen mit-

geteilten Steuermessbescheide über die Höhe des jeweiligen Steuermessbetrages. In Fällen der Zerlegung kamen zusätzliche Zerlegungsbescheide hinzu. Das Datenmaterial wurde den Statistischen Landesämtern durch die Finanzbehörden zur Verfügung gestellt. So erhielt das Landesamt für Statistik Niedersachsen für das Erhebungsjahr 2013 rund 287 000 Datensätze aus Festsetzungen sowie rund 62 000 Zerlegungsdatensätze. Die übermittelten Angaben wurden einer umfangreichen Plausibilitätsprüfung in den Statistischen Landesämtern unterzogen. Da es sich um bereits bearbeitetes Material aus der Finanzverwaltung handelte, war die Fehlerhäufigkeit gering. Das Schwergewicht der Plausibilitätskontrollen lag daher auf den Vollständigkeitsprüfungen.

Einige Lücken traten dadurch auf, dass in einigen Fällen wegen längerer Betriebsprüfungen – vor allem auch bei Großunternehmen – noch kein endgültiges Wirtschaftsergebnis vorlag. In diesen Fällen musste bei der Finanzverwaltung ein vorläufiges Ergebnis erfragt werden.

# 1. Besteuerungsprozess allgemein



## 2. Besteuerungsprozess der Gewerbesteuer

1

Umsatz, Produktion



Gewinn aus Gewerbebetrieb § 7  
+ Hinzurechnungen § 8  
– Kürzungen § 9

---

= (maßgebender) Gewerbeertrag § 10  
– Gewerbeverluste nach § 10a  
– Abrundungen auf volle 100 Euro § 11.1  
– Freibetrag § 11.1 Abs. 1 und 2

---

= gerundeter Gewerbeertrag =  
Steuerbemessungsgrundlage

Von der Gewerbe-  
steuerstatistik erfass-  
ter Bereich

2

Steuerbemessungsgrundlage x Steuermesszahl § 11.2

= Steuermessbetrag § 14 (bzw. Zerlegungsanteil)

x Hebesatz § 16

= Steuerschuld

3

Steuerschuld

Vorauszahlung § 19

Abschlusszahlung § 20

Berichtigungszahlung

Kasseneingang  
(kassenmäßiges  
Aufkommen)

Die Paragraphen beziehen sich auf das Gewerbesteuergesetz (GewStG) i.d.F. der Bekanntmachung vom 15. Oktober 2002 (BGBl. I S. 4167) und dazu durchgeführte Änderungen.



Tabellenteil

# 1 Gewerbesteuerpflichtige und ihre Besteuerungsgrundlagen 2013 nach Gewerbeertragsgrößenklassen

## 1.1 Steuerpflichtige insgesamt<sup>1)</sup>

Gewerbe- ertragsgrößenklassen	Steuer- pflichtige	Gewinn		Verlust		Verlustverbrauch		Abgerundeter Gewerbeertrag		
		Anzahl	1 000 €	Anzahl	1 000 €	Anzahl	1 000 €	ohne	negativ	positiv
										Anzahl
mit Steuermessbetrag von Null										
mit negativem Gewerbeertrag	74 870	13 030	1 125 615	61 840	-5 193 665	1	.	-	74 870	-
ohne Gewerbeertrag	38 852	38 439	1 037 585	413	-164 680	29 186	637 707	38 852	-	-
mit positivem Gewerbeertrag	51 728	51 665	769 304	63	-5 987	5 415	.	-	-	51 728
<b>Zusammen</b>	<b>165 450</b>	<b>103 134</b>	<b>2 932 504</b>	<b>62 316</b>	<b>-5 364 333</b>	<b>34 602</b>	<b>702 540</b>	<b>38 852</b>	<b>74 870</b>	<b>51 728</b>
<b>mit positivem Steuermessbetrag</b>										
Gewerbeertrag										
von ... bis unter ... €										
unter 5 000	5 494	5 465	32 114	29	-10 530	1 376	11 778	-	-	5 494
5 000 - 10 000	3 201	3 190	38 511	11	-360	741	9 449	-	-	3 201
10 000 - 15 000	2 358	2 350	40 499	8	-166	492	7 736	-	-	2 358
15 000 - 24 500	3 076	3 050	76 523	26	-3 698	570	14 881	-	-	3 076
24 500 - 50 000	47 730	47 681	1 782 529	49	-7 894	1 580	44 849	-	-	47 730
50 000 - 100 000	31 576	31 533	2 293 214	43	-8 294	931	52 236	-	-	31 576
100 000 - 500 000	23 640	23 571	4 938 442	69	-29 924	843	137 418	-	-	23 640
500 000 - 1 Mio.	2 400	2 374	1 750 810	26	-23 479	113	70 293	-	-	2 400
1 Mio. - 5 Mio.	2 008	1 953	4 022 480	55	-78 615	155	229 028	-	-	2 008
5 Mio. und mehr	492	455	8 090 145	37	-2 685 406	34	449 794	-	-	492
<b>Zusammen</b>	<b>121 975</b>	<b>121 622</b>	<b>23 065 269</b>	<b>353</b>	<b>-2 848 366</b>	<b>6 835</b>	<b>1 027 461</b>	<b>-</b>	<b>-</b>	<b>121 975</b>
<b>Insgesamt</b>	<b>287 425</b>	<b>224 756</b>	<b>25 997 773</b>	<b>62 669</b>	<b>-8 212 698</b>	<b>41 437</b>	<b>1 730 002</b>	<b>38 852</b>	<b>74 870</b>	<b>173 703</b>

1) Ohne Organgesellschaften.

Abgerundeter Gewerbeertrag			Freibetrag		Steuermessbetrag			Vortragsfähiger Verlust zum 31.12.		Gewerbe- ertragsgrößenklassen
insgesamt	negativ	positiv	Anzahl	1 000 €	von Null	positiv		Anzahl	1 000 €	
1 000 €					Anzahl	1 000 €				

-4 653 862	-4 653 862	-	-	-	-	74 870	-	-	74 778	22 880 194	mit Steuermessbetrag von Null
-	-	-	-	-	-	38 852	-	-	33 255	5 855 229	mit negativem Gewerbeertrag
616 652	-	616 652	51 728	616 652	51 728	-	-	-	265	229 170	ohne Gewerbeertrag
-4 037 210	-4 653 862	616 652	51 728	616 652	165 450	-	-	-	108 298	28 964 593	mit positivem Gewerbeertrag
											Zusammen

mit positivem Steuermessbetrag

										Gewerbeertrag	
										von ... bis unter ... €	
11 069	-	11 069	1	.	-	5 494	386	2	.	unter	5 000
22 934	-	22 934	258	1 290	-	3 201	757	2	.	5 000 -	10 000
28 858	-	28 858	146	.	-	2 358	984	2	.	10 000 -	15 000
59 391	-	59 391	155	816	-	3 076	2 049	3	5 457	15 000 -	24 500
1 692 364	-	1 692 364	43 072	1 052 049	-	47 730	22 398	48	74 407	24 500 -	50 000
2 198 593	-	2 198 593	27 367	668 887	-	31 576	53 531	38	200 309	50 000 -	100 000
4 585 589	-	4 585 589	17 539	428 122	-	23 640	145 505	74	449 104	100 000 -	500 000
1 673 478	-	1 673 478	1 266	30 725	-	2 400	57 496	31	228 776	500 000 -	1 Mio.
4 074 319	-	4 074 319	971	23 209	-	2 008	141 788	59	962 229	1 Mio. -	5 Mio.
14 486 009	-	14 486 009	217	4 612	-	492	506 849	16	1 121 030	5 Mio. und mehr	
28 832 604	-	28 832 604	90 992	2 210 450	-	121 975	931 743	275	3 072 243	Zusammen	
24 795 394	-4 653 862	29 449 256	142 720	2 827 103	165 450	121 975	931 743	108 573	32 036 836	<b>Insgesamt</b>	

# Noch: 1 Gewerbesteuerpflichtige und ihre Besteuerungsgrundlagen 2013

## nach Gewerbeertragsgrößenklassen

### 1.2 Organträger

Gewerbe- ertragsgrößenklassen	Steuer- pflichtige	Gewinn		Verlust		Verlustverbrauch		Abgerundeter Gewerbeertrag		
		Anzahl	1 000 €	Anzahl	1 000 €	Anzahl	1 000 €	ohne	negativ	positiv
										Anzahl

mit Steuermessbetrag von Null

mit negativem Gewerbeertrag	224	63	199 651	161	-1 760 685	-	-	-	224	-
ohne Gewerbeertrag	96	57	.	39	.	85	20 217	96	-	-
mit positivem Gewerbeertrag	3	2	.	1	.	3	1 680	-	-	3
Zusammen	323	122	234 958	201	-1 794 057	88	21 897	96	224	3

#### mit positivem Steuermessbetrag

Gewerbeertrag von ... bis unter ... €	Anzahl	Anzahl	1 000 €	Anzahl	1 000 €	Anzahl	1 000 €	ohne	negativ	positiv
unter 5 000	2	1	.	1	.	1	.	-	-	2
5 000 - 10 000	1	1	.	-	-	-	-	-	-	1
10 000 - 15 000	1	1	.	-	-	1	.	-	-	1
15 000 - 24 500	6	5	233	1	.	3	.	-	-	6
24 500 - 50 000	16	12	2 383	4	.	7	1 420	-	-	16
50 000 - 100 000	32	19	5 495	13	-2 650	8	4 522	-	-	32
100 000 - 500 000	103	72	98 778	31	-10 568	25	25 526	-	-	103
500 000 - 1 Mio.	79	63	78 529	16	-18 494	13	17 341	-	-	79
1 Mio. - 5 Mio.	169	124	283 551	45	-71 113	29	87 179	-	-	169
5 Mio. und mehr	144	110	2 258 250	34	-2 587 880	13	227 764	-	-	144
Zusammen	553	408	2 727 289	145	-2 694 047	100	364 354	-	-	553
<b>Insgesamt</b>	<b>876</b>	<b>530</b>	<b>2 962 246</b>	<b>346</b>	<b>-4 488 104</b>	<b>188</b>	<b>386 252</b>	<b>96</b>	<b>224</b>	<b>556</b>

Abgerundeter Gewerbeertrag			Freibetrag		Steuermessbetrag			Vortragsfähiger Verlust zum 31.12.		Gewerbe- ertragsgrößenklassen
insgesamt	negativ	positiv	Anzahl	1 000 €	von Null	positiv		Anzahl	1 000 €	
1 000 €					Anzahl	1 000 €				

-1 516 652	-1 516 652	-	-	-	224	-	-	224	8 802 217	mit Steuermessbetrag von Null
-	-	-	-	-	96	-	-	92	367 116	mit negativem Gewerbeertrag
38	-	38	3	38	3	-	-	3	1 091	ohne Gewerbeertrag
-1 516 615	-1 516 652	38	3	38	323	-	-	319	9 170 424	mit positivem Gewerbeertrag
Zusammen										

**mit positivem Steuermessbetrag**

										Gewerbeertrag von ... bis unter ... €
.	-	.	-	-	-	2	.	-	-	unter 5 000
.	-	.	1	.	-	1	.	-	-	5 000 - 10 000
.	-	.	-	-	-	1	.	-	-	10 000 - 15 000
120	-	120	-	-	-	6	4	-	-	15 000 - 24 500
634	-	634	3	.	-	16	20	1	.	24 500 - 50 000
2 355	-	2 355	6	147	-	32	77	5	.	50 000 - 100 000
27 327	-	27 327	26	598	-	103	935	21	185 144	100 000 - 500 000
55 532	-	55 532	23	564	-	79	1 924	9	100 405	500 000 - 1 Mio.
388 460	-	388 460	47	1 054	-	169	13 559	22	504 375	1 Mio. - 5 Mio.
8 788 389	-	8 788 389	48	845	-	144	307 564	9	1 052 536	5 Mio. und mehr
	9 262 840	9 262 840	154	3 286	-	553	324 084	67	1 927 925	Zusammen
-7 746 225	-1 516 652	9 262 878	157	3 323	323	553	324 084	386	11 098 350	<b>Insgesamt</b>

## 2 Gewerbesteuerpflichtige und ihre Besteuerungsgrundlagen 2013 nach Rechtsformen Steuerpflichtige insgesamt

Rechtsformgruppen	Steuer- pflichtige	Gewinn		Verlust		Verlustverbrauch	
	Anzahl	Anzahl	1 000 €	Anzahl	1 000 €	Anzahl	1 000 €
<b>Insgesamt</b>	<b>287 425</b>	<b>224 756</b>	<b>25 997 773</b>	<b>62 669</b>	<b>-8 212 698</b>	<b>41 437</b>	<b>1 730 002</b>
Natürliche Personen; Einzelunternehmen							
Einzelgewerbetreibende insgesamt	155 236	130 804	5 801 962	24 432	-302 076	17 313	158 560
darunter							
12 Sonstige Einzelgewerbetreibende	142 652	120 794	5 373 345	21 858	-268 981	15 918	144 670
14 Angehörige der freien Berufe	1 436	1 181	70 335	255	-3 161	130	1 505
16 Personen mit Beteiligungen an gewerbl. Personengesellschaften	899	729	42 198	170	-3 619	171	2 294
Personengesellschaften							
Personengesellschaften u. Ä. insgesamt	41 870	31 791	9 031 317	10 079	-1 744 425	7 046	581 059
darunter							
21 Offene Handelsgesellschaften	1 672	1 428	280 072	244	-22 870	162	6 268
22 Kommanditgesellschaften	1 840	1 467	453 398	373	-23 126	287	23 564
27 Gesellschaften des bürgerlichen Rechts	15 305	11 740	771 034	3 565	-69 075	2 799	38 366
Kapitalgesellschaften							
Kapitalgesellschaften insgesamt <sup>1)</sup>	87 349	60 174	10 333 797	27 175	-5 997 587	16 472	912 757
darunter							
31 Aktiengesellschaften (auch REIT-AG)	587	368	1 119 112	219	-2 882 506	119	134 643
35 Gesellschaften mit beschränkter Haftung	80 720	55 898	7 928 695	24 822	-3 060 870	15 533	745 637
37 Unternehmergesellschaften (haftungsbeschränkt)	4 348	2 697	40 518	1 651	-15 216	533	2 874
Sonstige Rechtsformen							
Sonstige juristische Personen des privaten Rechts							
Übrige juristische Personen insgesamt	2 970	1 987	830 698	983	-168 610	606	77 625
darunter							
59 Sonstige juristische Personen des privaten Rechts Personenvereinigungen und Vermögensmassen	1 691	1 180	34 059	511	-10 408	374	7 242
61 Nicht rechtsfähige Vereine, Anstalten, Stiftungen und andere Zweckvermögen	486	325	6 982	161	-9 242	106	1 128
<b>Organgesellschaften Insgesamt</b>	<b>876</b>	<b>530</b>	<b>2 962 246</b>	<b>346</b>	<b>-4 488 104</b>	<b>188</b>	<b>386 252</b>
Einzelgewerbetreibende	10	7	2 025	3	-288	2	.
Personengesellschaften u. Ä.	194	141	598 493	53	-344 398	35	.
Kapitalgesellschaften <sup>1)</sup>	642	358	1 957 924	284	-4 095 779	147	295 115
Übrige juristische Personen	30	24	403 805	6	-47 639	4	61 589

1) Kapitalgesellschaften, Erwerbs- und Wirtschaftsgenossenschaften, Versicherungsvereine auf Gegenseitigkeit.

Abgerundeter Gewerbeertrag						Freibetrag		Steuermessbetrag			Vortragsfähiger Verlust zum 31.12.		
ohne	negativ	positiv	insgesamt	negativ	positiv	Anzahl	1 000 €	von Null	positiv		Anzahl	1 000 €	
Anzahl			1 000 €					Anzahl		1 000 €			
38 852	74 870	173 703	24 795 394	-4 653 862	29 449 256	142 720	2 827 103	165 450	121 975	931 743	108 573	32 036 836	
14 290	24 586	116 360	5 248 614	-304 227	5 552 842	116 360	2 306 673	83 167	72 069	113 596	37 568	1 616 772	
12 888	21 988	107 776	4 885 561	-270 867	5 156 429	107 776	2 153 651	74 930	67 722	105 080	33 862	1 433 606	
	144	260	1 032	63 079	-3 271	66 350	1 032	20 420	806	630	1 607	366	25 984
	144	174	581	32 940	-3 612	36 552	581	10 991	576	323	895	308	34 909
6 547	10 399	24 924	6 548 772	-1 195 220	7 743 993	24 924	514 560	23 878	17 992	253 026	16 158	8 651 686	
	152	263	1 257	129 109	-79 044	208 153	1 257	28 502	609	1 063	6 288	388	1 392 472
	254	403	1 183	319 915	-22 410	342 325	1 183	25 151	959	881	11 101	654	234 069
	2 416	3 601	9 288	605 197	-68 376	673 573	9 288	180 470	9 290	6 015	17 257	5 815	453 623
17 332	38 886	31 131	12 218 112	-3 070 237	15 288 349	167	706	56 273	31 076	535 060	53 342	20 502 036	
	115	220	252	5 617 374	-253 844	5 871 217	1	.	335	252	205 492	338	5 174 358
16 096	36 450	28 174	5 426 722	-2 769 651	8 196 373	148	.	52 597	28 123	286 844	50 227	14 988 743	
	715	1 705	1 928	22 384	-14 726	37 110	1	.	2 421	1 927	1 298	2 019	26 509
683	999	1 288	779 895	-84 178	864 073	1 269	5 163	2 132	838	30 062	1 505	1 266 342	
388	520	783	7 125	-10 665	17 790	778	3 110	1 214	477	514	815	100 005	
127	164	195	- 2 198	-7 820	5 623	193	715	377	109	172	262	36 919	
96	224	556	7 746 225	-1 516 652	9 262 878	157	3 323	323	553	324 084	386	11 098 350	
	2	2	6	.	.	6	.	4	6	68	4	3 595	
	25	43	126	.	.	126	3 051	71	123	29 956	77	701 648	
	69	174	399	6 526 166	-1 409 685	7 935 852	1	.	243	399	277 755	297	9 880 802
	-	5	25	460 855	-5 147	466 003	24	120	5	25	16 306	8	512 304

### 3 Gewerbesteuerpflichtige und ihre Besteuerungsgrundlagen 2013<sup>1)</sup> nach Gewerbeertragsgrößenklassen und Rechtsformgruppen

Gewerbeertragsgrößenklassen	Einzelgewerbetreibende	Personengesellschaften	Kapitalgesellschaften <sup>2)</sup>	Übrige juristische Personen
<b>Steuerpflichtige</b>				
mit Steuermessbetrag von Null				
mit negativem Gewerbeertrag	24 586	10 399	38 886	999
ohne Gewerbeertrag	14 290	6 547	17 332	683
mit positivem Gewerbeertrag	44 291	6 932	55	450
Zusammen	83 167	23 878	56 273	2 132
<b>mit positivem Steuermessbetrag</b>				
Gewerbeertrag von ... bis unter ... €				
unter 5 000	-	1	5 488	5
5 000 - 10 000	-	-	2 963	238
10 000 - 15 000	1	1	2 221	135
15 000 - 24 500	2	4	2 937	133
24 500 - 50 000	38 670	4 254	4 678	128
50 000 - 100 000	22 367	4 924	4 218	67
100 000 - 500 000	10 676	6 786	6 116	62
500 000 - 1 Mio.	279	972	1 137	12
1 Mio. - 5 Mio.	71	872	1 043	22
5 Mio. und mehr	3	178	275	36
Zusammen	72 069	17 992	31 076	838
<b>Insgesamt</b>	<b>155 236</b>	<b>41 870</b>	<b>87 349</b>	<b>2 970</b>
<b>Abgerundeter Gewerbeertrag in 1 000 €</b>				
mit Steuermessbetrag von Null				
mit negativem Gewerbeertrag	-304 227	-1 195 220	-3 070 237	-84 178
ohne Gewerbeertrag	-	-	-	-
mit positivem Gewerbeertrag	541 285	74 153	146	1 068
Zusammen	237 057	-1 121 068	-3 070 091	-83 109
mit positivem Steuermessbetrag				
Gewerbeertrag von ... bis unter ... €				
unter 5 000	-	.	11 061	3
5 000 - 10 000	-	-	21 212	1 722
10 000 - 15 000	.	.	27 208	1 627
15 000 - 24 500	.	.	56 744	2 534
24 500 - 50 000	1 366 457	155 198	166 273	4 436
50 000 - 100 000	1 542 139	351 942	299 698	4 814
100 000 - 500 000	1 768 723	1 447 855	1 355 438	13 574
500 000 - 1 Mio.	185 103	684 139	795 324	8 912
1 Mio. - 5 Mio.	119 785	1 797 680	2 103 075	53 779
5 Mio. und mehr	29 307	3 232 928	10 452 170	771 604
Zusammen	5 011 557	7 669 840	15 288 202	863 005
<b>Insgesamt</b>	<b>5 248 614</b>	<b>6 548 772</b>	<b>12 218 112</b>	<b>779 895</b>
<b>Steuermessbetrag in 1 000 €</b>				
Gewerbeertrag von ... bis unter ... €				
unter 5 000	-	.	386	0
5 000 - 10 000	-	-	738	19
10 000 - 15 000	.	.	950	34
15 000 - 24 500	.	.	1 982	66
24 500 - 50 000	14 662	1 788	5 815	133
50 000 - 100 000	34 791	8 097	10 487	157
100 000 - 500 000	52 749	44 857	47 435	465
500 000 - 1 Mio.	6 239	23 111	27 835	310
1 Mio. - 5 Mio.	4 132	62 172	73 606	1 878
5 Mio. und mehr	1 023	113 000	365 826	27 000
Zusammen	113 596	253 026	535 060	30 062
<b>Insgesamt</b>	<b>113 596</b>	<b>253 026</b>	<b>535 060</b>	<b>30 062</b>

1) Ohne Organgesellschaften.

2) Kapitalgesellschaften, Erwerbs- und Wirtschaftsgenossenschaften, Versicherungsvereine auf Gegenseitigkeit.





#### 4 Gewerbesteuerpflichtige und ihre Besteuerungsgrundlagen 2013<sup>1)</sup> Wirtschaftliche Gliederung (WZ 2008)

Wirtschaftliche Gliederung		Steuerpflichtige	Gewinn		Verlust		Verlustverbrauch		Abgerundeter Gewerbeertrag		
Gewerbezahlen	Bezeichnung	Anzahl	Anzahl	1 000 €	Anzahl	1 000 €	Anzahl	1 000 €	ohne	negativ	positiv
									Anzahl		
<b>Wirtschaftszweige insgesamt</b>		<b>287 425</b>	<b>224 756</b>	<b>25 997 773</b>	<b>62 669</b>	<b>-8 212 698</b>	<b>41 437</b>	<b>1 730 002</b>	<b>38 852</b>	<b>74 870</b>	<b>173 703</b>
A	Land- und Forstwirtschaft, Fischerei	6 348	4 506	331 237	1 842	-91 515	1 178	33 534	913	1 885	3 550
01	Landwirtschaft, Jagd u. damit verb. Tätigkeiten	5 621	3 938	286 997	1 683	-87 164	1 075	29 974	837	1 724	3 060
02	Forstwirtschaft und Holzeinschlag	661	522	26 908	139	-3 910	90	1 440	63	141	457
03	Fischerei und Aquakultur	66	46	17 332	20	-441	13	2 119	13	20	33
B	Bergbau und Gewinnung von Steinen und Erden	448	316	257 748	132	-39 101	72	11 936	66	149	233
05	Kohlenbergbau	1	-	-	1	.	-	-	-	1	-
06	Gewinnung von Erdöl und Erdgas	1	-	-	1	.	-	-	-	-	1
07	Erzbergbau	2	1	.	1	.	-	-	-	1	1
08	Gewinnung v.Steinen und Erden, sonst. Bergbau	378	269	149 695	109	-6 112	63	2 586	57	131	190
09	Erbr.v.DL.f.d.Bergb.u.f.d.Gew.v.Steinen u.Erden	66	46	.	20	-4 432	9	9 350	9	16	41
C	Verarbeitendes Gewerbe	21 278	16 659	5 965 351	4 619	-3 325 625	2 879	309 407	2 473	4 865	13 940
10	Herstellung v.Nahrungs- und Futtermitteln	3 038	2 485	980 988	553	-156 154	360	47 424	317	589	2 132
11	Getränkeherstellung	174	105	165 039	69	-12 171	28	6 096	33	71	70
13	Herstellung von Textilien	334	229	33 821	105	-10 917	53	2 359	51	105	178
14	Herstellung von Bekleidung	273	187	38 907	86	-3 936	40	2 279	36	89	148
15	Herstellung von Leder, Lederwaren und Schuhen	83	63	11 153	20	-251	12	150	7	21	55
16	H.v.Holz-,Flecht-,Korb- u.Korkwaren(oh.Möbel)	1 322	1 068	85 927	254	-39 067	186	4 817	152	269	901
17	Herstellung von Papier, Pappe und Waren daraus	217	158	123 477	59	-18 954	33	9 031	26	65	126
18	H.v.Druckerz.;Vervielf.v.besp.Ton-,Bild-u.Dat.tr.	1 162	872	140 921	290	-18 443	195	16 020	182	303	677
19	Kokerei und Mineralölverarbeitung	8	4	3 184	4	-21	1	.	2	4	2
20	Herstellung von chemischen Erzeugnissen	428	317	443 260	111	-26 767	76	42 671	64	112	252
21	Herstellung von pharmazeutischen Erzeugnissen	105	73	56 895	32	-5 286	13	2 827	12	32	61
22	Herstellung von Gummi- und Kunststoffwaren	790	597	289 990	193	-662 583	117	8 319	107	205	478
23	H.v.Glas,Glasw.,Keramik,Verarb.v.Steinen u.Erden	1 146	895	237 430	251	-28 588	146	9 060	127	287	732
24	Metallerzeugung und -bearbeitung	254	195	169 929	59	-71 179	31	6 566	28	65	161
25	Herstellung von Metallerzeugnissen	3 687	3 008	599 273	679	-112 662	421	37 309	356	718	2 613
26	H.v.DV-Gerät.,elektron. u. opt. Erzeugnissen	985	727	162 227	258	-34 380	146	7 057	125	262	598
27	Herstellung von elektrisch. Ausrüstungen	694	509	253 466	185	-90 479	103	18 257	96	189	409
28	Maschinenbau	2 173	1 673	1 538 033	500	-100 050	336	49 355	282	534	1 357
29	H.v.Kraftwagen und Kraftwagenteilen	441	321	.	120	.	70	.	58	127	256
30	Sonstiger Fahrzeugbau	241	170	.	71	.	40	.	36	72	133
31	Herstellung von Möbeln	1 136	949	146 011	187	-41 060	141	4 483	113	201	822
32	Herstellung von sonstigen Waren	1 654	1 280	193 531	374	-22 287	244	4 458	192	385	1 077
33	Reparatur u.Installation v.Masch. u.Ausrüstungen	933	774	120 786	159	-11 500	87	3 705	71	160	702

1) Ohne Organgesellschaften.

Abgerundeter Gewerbeertrag			Freibetrag		Steuermessbetrag			Vortragsfähiger Verlust zum 31.12.		Wirtschaftliche Gliederung	
insgesamt	negativ	positiv	Anzahl	1 000 €	von Null	positiv		Anzahl	1 000 €	Gewerbe- kennzahl	Bezeichnung
1 000 €					Anzahl	1 000 €					
24 795 394	-4 653 862	29 449 256	142 720	2 827 103	165 450	121 975	931 743	108 573	32 036 836	<b>Wirtschaftszweige insgesamt</b>	
212 441	-90 944	303 385	3 272	62 301	4 147	2 201	8 437	2 723	385 728	A	Land- und Forstwirtschaft, Fischerei
176 253	-86 691	262 944	2 817	53 548	3 721	1 900	7 328	2 500	367 490	01	Landwirtschaft, Jagd u. damit verb. Tätigkeiten
21 639	-3 839	25 478	425	8 224	379	282	604	193	13 271	02	Forstwirtschaft und Holzeinschlag
14 549	- 414	14 963	30	530	47	19	505	30	4 967	03	Fischerei und Aquakultur
433 512	-8 628	442 140	147	3 102	259	189	15 366	209	92 310	B	Bergbau und Gewinnung von Steinen und Erden
.	.	.	.	.	1	.	.	1	.	05	Kohlenbergbau
.	.	.	.	.	.	1	.	.	.	06	Gewinnung von Erdöl und Erdgas
.	.	.	1	.	2	.	.	1	.	07	Erzbergbau
144 761	-6 520	151 281	129	2 721	226	152	5 200	183	85 081	08	Gewinnung v.Steinen und Erden, sonst. Bergbau
.	.	.	17	.	30	36	.	24	.	09	Erbr.v.DL.f.d.Bergb.u.f.d.Gew.v.Steinen u.Erden
9 195 693	- 934 639	10 130 332	9 816	209 552	10 010	11 268	347 224	7 104	6 122 334	C	Verarbeitendes Gewerbe
792 438	-122 012	914 450	1 741	37 524	1 350	1 688	30 692	863	770 094	10	Herstellung v.Nahrungs- und Futtermitteln
146 737	-12 834	159 571	50	1 031	120	54	5 549	101	179 952	11	Getränkeherstellung
21 343	-10 203	31 546	130	2 482	211	123	1 017	155	90 872	13	Herstellung von Textilien
40 350	-4 207	44 557	124	2 026	189	84	1 489	125	68 750	14	Herstellung von Bekleidung
12 916	- 269	13 185	40	739	48	35	436	26	2 190	15	Herstellung von Leder, Lederwaren und Schuhen
42 557	-34 163	76 720	728	14 907	684	638	2 163	405	619 445	16	H.v.Holz-,Flecht-,Korb- u.Korkwaren(oh.Möbel)
75 399	-19 623	95 022	83	1 794	111	106	3 263	89	120 870	17	Herstellung von Papier, Pappe und Waren daraus
107 687	-16 157	123 844	524	10 655	664	498	3 961	473	156 976	18	H.v.Druckerz.;Vervielf.v.besp.Ton-,Bild-u.Dat.tr.
.	- 21	.	.	.	6	2	.	6	1 084	19	Kokerei und Mineralölverarbeitung
411 761	-44 197	455 958	120	2 612	205	223	15 867	173	230 736	20	Herstellung von chemischen Erzeugnissen
57 375	-4 362	61 737	28	661	47	58	2 138	42	34 424	21	Herstellung von pharmazeutischen Erzeugnissen
186 380	-87 895	274 275	249	5 394	376	414	9 411	303	260 069	22	Herstellung von Gummi- und Kunststoffwaren
204 222	-26 206	230 428	564	12 557	531	615	7 625	404	155 611	23	H.v.Glas,Glasw.,Keramik,Verarb.v.Steinen u.Erden
57 194	-87 747	144 940	88	1 979	110	144	5 004	88	452 113	24	Metallerzeugung und -bearbeitung
418 560	- 99 412	517 972	1 886	41 065	1 550	2 137	16 691	1 037	563 372	25	Herstellung von Metallerzeugnissen
132 055	-25 846	157 900	344	7 425	477	508	5 266	379	179 040	26	H.v.DV-Gerät.,elektron. u. opt. Erzeugnissen
172 856	-68 121	240 977	217	4 414	357	337	8 279	275	716 460	27	Herstellung von elektrisch. Ausrüstungen
1 418 712	- 103 379	1 522 091	678	14 803	961	1 212	52 755	791	653 939	28	Maschinenbau
.	.	.	172	.	226	215	.	183	.	29	H.v.Kraftwagen und Kraftwagenteilen
.	.	.	89	.	136	105	.	103	.	30	Sonstiger Fahrzeugbau
92 916	-40 448	133 364	659	14 053	503	633	4 176	307	209 859	31	Herstellung von Möbeln
175 674	-20 981	196 656	780	16 524	784	870	6 304	560	81 320	32	Herstellung von sonstigen Waren
97 627	-13 288	110 916	522	11 406	364	569	3 483	216	33 695	33	Reparatur u.Installation v.Masch. u.Ausrüstungen

Noch: 4 Gewerbesteuerpflichtige und ihre Besteuerungsgrundlagen 2013<sup>1)</sup>  
Wirtschaftliche Gliederung (WZ 2008)

Wirtschaftliche Gliederung		Steuerpflichtige	Gewinn		Verlust		Verlustverbrauch		Abgerundeter Gewerbeertrag		
Gewerbesteuernummer	Bezeichnung	Anzahl	Anzahl	1 000 €	Anzahl	1 000 €	Anzahl	1 000 €	ohne	negativ	positiv
									Anzahl		
D / 35	Energieversorgung	22 545	15 512	1 707 681	7 033	-466 074	9 146	238 376	8 042	7 132	7 371
E	Wasserversorgung; Abw., Abf. ents., Bes. v. Umweltv.	1 089	835	158 125	254	-21 040	153	6 448	150	268	671
36	Wasserversorgung	104	77	26 209	27	-2 865	14	398	17	32	55
37	Abwasserentsorgung	155	125	11 424	30	-950	29	393	22	32	101
38	Samml., Behandl. u. Beseitig. v. Abfällen; Rückgew.	789	603	118 311	186	-17 091	102	5 154	105	193	491
39	Beseitig. v. Umweltverschmutz. u. sonst. Entsorg.	41	30	2 181	11	-134	8	503	6	11	24
F	Baugewerbe	32 166	27 435	1 939 370	4 731	-240 156	3 490	102 792	2 937	4 974	24 255
41	Hochbau	4 733	3 562	439 856	1 171	-100 253	907	43 343	818	1 253	2 662
42	Tiefbau	844	664	129 293	180	-35 185	126	6 545	103	186	555
43	Vorber. Baustellenarb., Bauinst. u. so. Ausb. gew.	26 589	23 209	1 370 222	3 380	-104 718	2 457	52 905	2 016	3 535	21 038
G	Handel; Instandhaltung und Reparatur von Kfz	63 319	49 581	5 253 172	13 738	-560 958	7 918	211 133	7 118	14 253	41 948
45	Handel m. Kraftfahrz.; Instandh. u. Rep. v. Kfz	9 903	7 902	665 598	2 001	-69 631	1 367	29 630	1 159	2 077	6 667
46	Großhandel (ohne Handel mit Kraftfahrzeugen)	20 673	15 966	2 361 952	4 707	-304 402	2 776	115 875	2 584	4 973	13 116
47	Einzelhandel (oh. Handel mit Kraftfahrzeugen)	32 743	25 713	2 225 621	7 030	-186 925	3 775	65 628	3 375	7 203	22 165
H	Verkehr und Lagerei	10 721	8 874	1 290 111	1 847	-454 641	1 375	173 108	1 078	1 989	7 654
49	Landverkehr u. Transport in Rohrfernleitungen	5 343	4 594	393 200	749	-40 531	534	13 578	448	791	4 104
50	Schifffahrt	1 890	1 516	84 139	374	-298 931	367	82 553	169	433	1 288
51	Luftfahrt	85	54	3 456	31	-1 898	21	396	21	31	33
52	Lagerei, Erbr. v. sonst. Dienstleist. f. d. Verkehr	2 523	1 943	776 761	580	-109 742	381	74 498	374	622	1 527
53	Post-, Kurier- und Expressdienste	880	767	32 556	113	-3 539	72	2 083	66	112	702
I	Gastgewerbe	17 812	14 415	641 488	3 397	-84 549	1 724	29 563	1 528	3 421	12 863
55	Beherbergung	4 338	3 275	193 892	1 063	-39 707	594	14 362	502	1 082	2 754
56	Gastronomie	13 474	11 140	447 596	2 334	-44 842	1 130	15 201	1 026	2 339	10 109
J	Information und Kommunikation	9 572	7 154	741 907	2 418	-102 818	1 372	43 803	1 299	2 515	5 758
58	Verlagswesen	1 048	763	225 344	285	-12 699	192	9 576	188	307	553
59	H., Verlg., Vertr. v. Film., Ferns.; Kino; Verl. v. Musik	536	348	29 269	188	-3 744	89	1 113	88	189	259
60	Rundfunkveranstalter	41	26	13 331	15	-914	12	2 257	8	18	15
61	Telekommunikation	272	190	28 918	82	-4 653	37	779	42	85	145
62	Erbr. v. Dienstleist. der Informationstechnologie	5 381	3 994	316 945	1 387	-59 518	768	21 528	707	1 398	3 276
63	Informationsdienstleistungen	2 294	1 833	128 100	461	-21 289	274	8 551	266	518	1 510
K	Erbr. v. Finanz- u. Versicherungsdienstleist.	16 579	14 050	3 167 488	2 529	-886 522	1 314	308 929	1 449	4 911	10 219
64	Erbringung von Finanzdienstleistungen	4 120	3 004	1 941 452	1 116	-776 590	503	214 886	601	2 653	866
65	Versich., Rückversich. u. Pens. kassen (oh. Sozialv.)	49	41	343 258	8	-10 506	10	71 093	3	9	37
66	Mit Finanz- u. Versich. dienstl. verbund. Tätig.	12 410	11 005	882 779	1 405	-99 427	801	22 950	845	2 249	9 316
L / 68	Grundstücks- und Wohnungswesen	17 951	12 830	1 222 312	5 121	-360 189	2 885	105 042	3 739	5 655	8 557

1) Ohne Organgesellschaften.

Abgerundeter Gewerbeertrag			Freibetrag		Steuermessbetrag			Vortragsfähiger Verlust zum 31.12.		Wirtschaftliche Gliederung	
insgesamt	negativ	positiv	Anzahl	1 000 €	von Null	positiv		Anzahl	1 000 €	Gewerbe- kennzahl	Bezeichnung
1 000 €					Anzahl	1 000 €					
1 441 995	-260 736	1 702 730	6 967	80 590	19 809	2 736	56 774	14 903	1 741 347	D / 35	Energieversorgung
134 521	-22 126	156 647	424	8 151	533	556	5 197	396	120 934	E	Wasserversorgung;Abw.,Abf.ents.,Bes.v.Umweltv.
23 019	-4 140	27 159	34	307	49	55	940	46	31 112	36	Wasserversorgung
11 119	-855	11 974	68	1 392	72	83	370	51	8 171	37	Abwasserentsorgung
98 660	-16 998	115 658	304	6 095	389	400	3 835	282	78 942	38	Samml.,Behandl. u.Beseitig.v.Abfällen; Rückgew.
1 723	-134	1 856	18	358	23	18	52	17	2 709	39	Beseitig. v.Umweltverschmutz.u.sonst.Entsorg.
1 569 952	-228 169	1 798 121	19 571	418 143	13 674	18 492	48 294	7 480	1 068 973	F	Baugewerbe
269 764	-102 046	371 810	1 639	34 695	2 528	2 205	11 798	1 970	537 033	41	Hochbau
103 101	-21 513	124 613	306	6 671	363	481	4 128	269	93 184	42	Tiefbau
1 197 088	-104 609	1 301 698	17 626	376 777	10 783	15 806	32 368	5 241	438 757	43	Vorber.Baustellenarb.,Bauinst.u.so.Ausb.gew.
4 361 777	-537 096	4 898 873	34 727	704 374	33 452	29 867	146 800	20 465	4 314 900	G	Handel; Instandhaltung und Reparatur von Kfz
557 198	-64 651	621 849	5 452	111 781	5 072	4 831	17 851	3 084	364 553	45	Handel m. Kraftfahrz.; Instandh. u. Rep. v. Kfz
1 806 779	-296 649	2 103 428	9 519	193 706	10 746	9 927	66 838	7 235	2 925 259	46	Großhandel (ohne Handel mit Kraftfahrzeugen)
1 997 800	-175 796	2 173 596	19 756	398 888	17 634	15 109	62 111	10 146	1 025 088	47	Einzelhandel (oh.Handel mit Kraftfahrzeugen)
1 039 376	-271 622	1 310 998	6 337	130 697	5 232	5 489	41 309	3 056	2 206 121	H	Verkehr und Lagerei
312 472	-73 599	386 072	3 534	76 124	2 298	3 045	10 847	1 170	840 979	49	Landverkehr u.Transport in Rohrfernleitungen
158 710	-78 551	237 261	1 221	21 706	1 175	715	7 544	747	556 862	50	Schifffahrt
1 537	-1 896	3 433	23	440	60	25	105	49	10 100	51	Luftfahrt
539 756	-114 046	653 802	908	19 167	1 249	1 274	22 212	932	780 256	52	Lagerei, Erbr.v.sonst.Dienstleist.f.d.Verkehr
26 900	-3 530	30 430	651	13 261	450	430	601	158	17 925	53	Post-, Kurier- und Expressdienste
542 474	-82 050	624 524	12 025	240 377	9 546	8 266	13 443	4 706	590 898	I	Gastgewerbe
145 631	-37 624	183 255	2 502	50 847	2 485	1 853	4 634	1 545	360 378	55	Beherbergung
396 843	-44 427	441 270	9 523	189 530	7 061	6 413	8 809	3 161	230 520	56	Gastronomie
543 996	-88 801	632 797	4 142	81 972	5 306	4 266	19 278	3 596	582 621	J	Information und Kommunikation
141 453	-20 864	162 317	386	7 686	623	425	5 412	461	150 334	58	Verlagswesen
15 899	-3 159	19 058	180	3 384	357	179	549	260	28 196	59	H.,Verlg.,Vertr.v.Film.,Ferns.;Kino;Verl.v.Musik
10 834	-916	11 750	6	80	29	12	408	26	29 652	60	Rundfunkveranstalter
25 063	-4 207	29 271	98	1 952	160	112	956	114	33 724	61	Telekommunikation
253 876	-47 316	301 192	2 210	43 661	2 883	2 498	9 013	1 987	239 576	62	Erbr.v.Dienstleist.der Informationstechnologie
96 871	-12 339	109 210	1 262	25 211	1 254	1 040	2 940	748	101 139	63	Informationsdienstleistungen
3 068 609	-314 254	3 382 864	8 910	194 693	8 481	8 098	111 584	6 128	3 264 897	K	Erbr. v. Finanz- u.Versicherungsdienstleist.
1 909 076	-220 025	2 129 101	272	4 478	3 341	779	74 362	3 167	2 124 149	64	Erbringung von Finanzdienstleistungen
399 471	-9 616	409 087	7	55	12	37	14 316	15	307 064	65	Versich.,Rückversich.u.Pens.kassen(oh.Sozialv.)
760 063	-84 614	844 677	8 631	190 160	5 128	7 282	22 906	2 946	833 685	66	Mit Finanz- u.Versich.dienstl. verbund.Tätigk.
416 652	-286 846	703 498	7 274	138 471	12 378	5 573	19 774	8 449	2 444 580	L / 68	Grundstücks- und Wohnungswesen

Noch: 4 Gewerbesteuerpflichtige und ihre Besteuerungsgrundlagen 2013<sup>1)</sup>  
Wirtschaftliche Gliederung (WZ 2008)

Wirtschaftliche Gliederung		Steuerpflichtige	Gewinn		Verlust		Verlustverbrauch		Abgerundeter Gewerbeertrag		
Gewerbesteuernummer	Bezeichnung	Anzahl	Anzahl	1 000 €	Anzahl	1 000 €	Anzahl	1 000 €	ohne	negativ	positiv
									Anzahl		
M	Erbr. v. freiberufl.,wiss.u.techn.Dienstl.	31 272	23 908	1 678 575	7 364	-1 243 158	3 780	85 578	4 171	15 020	12 081
69	Rechts- und Steuerberatung, Wirtschaftsprüfung	1 458	1 209	97 368	249	-3 096	216	2 894	180	265	1 013
70	Verwalt.u.Führ.v.Untern.u.Betr.; Untern.beratung	19 256	14 848	794 787	4 408	-313 927	2 115	31 903	2 637	11 950	4 669
71	Archit.,Ing.bür.;techn.,physikal.u.chem.Unters.	4 629	3 500	445 932	1 129	-817 696	681	21 732	622	1 174	2 833
72	Forschung und Entwicklung	466	296	66 687	170	-14 660	99	16 963	96	174	196
73	Werbung und Marktforschung	2 782	2 172	106 730	610	-21 851	371	4 703	336	634	1 812
74	Sonst.freiberufl.,wiss.schaftl.u.techn.Tätigk.	2 465	1 709	114 193	756	-71 687	287	7 295	286	781	1 398
75	Veterinärwesen	216	174	52 877	42	-240	11	88	14	42	160
N	Erbr. v. sonst. Wirtsch. Dienstleistungen	14 898	12 023	918 646	2 875	-154 791	1 628	28 165	1 456	2 948	10 494
77	Vermittlung von beweglichen Sachen	2 421	1 737	225 349	684	-20 364	378	7 270	328	708	1 385
78	Vermittlung und Überlassung v.Arbeitskräften	1 042	736	96 106	306	-12 949	169	4 821	156	309	577
79	Reisebüros,-veranstalt.,Erbr.sonst.Res.dienstl.	1 261	963	109 412	298	-68 718	197	2 450	197	298	766
80	Wach- und Sicherheitsdienste sowie Detekteien	433	353	35 484	80	-2 713	55	1 715	47	84	302
81	Gebäudebetreuung; Garten- u.Landschaftsbau	6 755	5 977	323 283	778	-23 540	468	5 845	374	807	5 574
82	Erbr.v.wirt.Dienstl.f.Untern,Priv.pers.a.n.g.	2 986	2 257	129 012	729	-26 505	361	6 064	354	742	1 890
P / 85	Erziehung und Unterricht	1 588	1 115	37 284	473	-22 753	263	4 660	262	479	847
Q	Gesundheits- und Sozialwesen	2 338	1 625	124 299	713	-47 067	368	9 066	429	746	1 163
86	Gesundheitswesen	1 368	919	86 671	449	-39 987	233	7 480	220	467	681
87	Heime (ohne Erholungs- und Ferienheime)	371	254	22 125	117	-4 093	52	654	82	125	164
88	Sozialwesen (ohne Heime)	599	452	15 503	147	-2 987	83	932	127	154	318
R	Kunst, Unterhaltung und Erholung	4 639	3 492	204 464	1 147	-59 996	669	17 320	625	1 168	2 846
90	Kreative, künstlerische u. unterhaltende Tätigk.	891	693	25 610	198	-4 813	90	748	100	200	591
91	Bibliotheken, Archive, Museen,botan.,zool.Gärt.	92	66	7 132	26	-5 373	12	134	14	27	51
92	Spiel-, Wett- und Lotteriewesen	819	655	78 583	164	-6 380	141	4 381	128	160	531
93	Erbr.v.Dienstl.d.Sports,d.Unterhalt.u.d.Erholung	2 837	2 078	93 139	759	-43 430	426	12 058	383	781	1 673
S	Erbringung von sonstigen Dienstleistungen	12 862	10 426	358 515	2 436	-51 746	1 223	11 141	1 117	2 492	9 253
94	Inter.vert.,kirchl.u.a.rel.Ver.(oh.Soz.,Sport)	685	462	9 315	223	-12 888	130	1 091	142	225	318
95	Reparatur von DV-geräten und Gebrauchsgütern	802	684	24 894	118	-1 007	69	913	69	119	614
96	Erb.v.sonst.überwiegend persönl.Dienstleistungen	11 375	9 280	324 306	2 095	-37 851	1 024	9 137	906	2 148	8 321

1) Ohne Organgesellschaften.

Abgerundeter Gewerbeertrag			Freibetrag		Steuermessbetrag			Vortragsfähiger Verlust zum 31.12.		Wirtschaftliche Gliederung	
insgesamt	negativ	positiv	Anzahl	1 000 €	von Null	positiv		Anzahl	1 000 €	Gewerbe- kennzahl	Bezeichnung
1 000 €					Anzahl		1 000 €				
504 352	-1 202 942	1 707 293	7 608	148 920	22 048	9 224	54 541	18 378	4 025 224	M	Erbr. v. freiberufl.,wiss.u.techn.Dienstl.
89 520	-3 245	92 765	539	10 947	636	822	2 863	419	25 308	69	Rechts- und Steuerberatung, Wirtschaftsprüfung
623 217	-286 955	910 172	2 609	51 126	15 559	3 697	30 066	14 016	2 425 787	70	Verwalt.u.Führ.v.Untern.u.Betr.; Untern.beratung
-427 432	-821 592	394 160	1 580	32 750	2 274	2 355	12 649	1 710	1 164 389	71	Archit.,Ing.bür.;techn.,physikal.u.chem.Unters.
44 862	-14 503	59 365	79	1 312	297	169	2 032	252	72 267	72	Forschung und Entwicklung
75 699	-23 479	99 178	1 507	28 262	1 620	1 162	2 482	923	201 239	73	Werbung und Marktforschung
46 261	-52 927	99 189	1 147	21 397	1 573	892	2 722	1 006	135 201	74	Sonst.freiberufl.,wiss.schaftl.u.techn.Tätigk.
52 225	-240	52 465	147	3 128	89	127	1 727	52	1 033	75	Veterinärwesen
816 578	-146 287	962 864	8 788	178 481	7 440	7 458	27 451	4 123	3 516 291	N	Erbr. v. sonst. Wirtsch. Dienstleistungen
181 189	-20 164	201 353	1 132	21 186	1 538	883	6 306	996	103 385	77	Vermietung von beweglichen Sachen
79 505	-12 436	91 941	259	5 281	543	499	3 033	430	43 377	78	Vermittlung und Überlassung v.Arbeitskräften
146 312	-59 001	205 313	598	12 397	682	579	6 752	471	2 922 752	79	Reisebüros,-veranstalt.,Erbr.sonst.Res.dienstl.
24 869	-3 807	28 675	209	4 328	198	235	852	117	78 662	80	Wach- und Sicherheitsdienste sowie Detekteien
295 697	-21 564	317 261	5 067	106 951	2 723	4 032	7 360	1 114	81 367	81	Gebäudebetreuung; Garten- u.Landschaftsbau
89 006	-29 315	118 321	1 523	28 338	1 756	1 230	3 149	995	286 748	82	Erbr.v.wirt.Dienstl.f.Untern,Priv.pers.a.n.g.
11 820	-22 325	34 146	650	10 570	1 042	546	825	679	79 710	P / 85	Erziehung und Unterricht
58 162	-47 305	105 467	857	12 085	1 556	782	3 268	1 057	572 061	Q	Gesundheits- und Sozialwesen
32 110	-40 128	72 238	524	7 848	939	429	2 254	655	537 363	86	Gesundheitswesen
15 489	-4 468	19 957	102	1 217	241	130	656	175	23 072	87	Heime (ohne Erholungs- und Ferienheime)
10 563	-2 709	13 272	231	3 020	376	223	359	227	11 625	88	Sozialwesen (ohne Heime)
149 699	-57 893	207 593	2 484	44 117	2 837	1 802	5 721	1 702	628 319	R	Kunst, Unterhaltung und Erholung
19 983	-4 823	24 806	545	9 453	572	319	537	276	52 856	90	Kreative, künstlerische u. unterhaltende Tätigk.
1 783	-5 226	7 009	41	699	55	37	221	38	50 534	91	Bibliotheken, Archive, Museen,botan.,zool.Gärt.
81 103	-5 700	86 803	411	8 209	437	382	2 751	267	23 591	92	Spiel-, Wett- und Lotteriewesen
46 830	-42 145	88 976	1 487	25 757	1 773	1 064	2 212	1 121	501 337	93	Erbr.v.Dienstl.d.Sports,d.Unterhalt.u.d.Erholung
293 786	-51 198	344 984	8 721	160 505	7 700	5 162	6 455	3 419	279 587	S	Erbringung von sonstigen Dienstleistungen
-446	-8 555	8 109	277	1 922	490	195	217	326	81 114	94	Inter.vert.,kirchl.u.a.rel.Ver.(oh.Soz.,Sport)
22 587	-998	23 584	575	10 725	454	348	450	182	6 325	95	Reparatur von DV-geräten und Gebrauchsgütern
271 645	-41 646	313 291	7 869	147 859	6 756	4 619	5 789	2 911	192 148	96	Erb.v.sonst.überwiegend persönl.Dienstleistungen

## 5 Gewerbesteuerpflichtige und ihre Besteuerungsgrundlagen 2013<sup>1)</sup>

### Gewerbeertragsgrößenklassen und Wirtschaftsabschnitte

Gewerbeertragsgrößenklassen	Land- u. Forstwirtschaft, Fischerei	Bergbau u. Gewinnung von Steinen u. Erden	Verarbeitend. Gewerbe	Energieversorgung	Wasservers.; Abwasser- u. Abfallents. u. Bes. v. Umweltversch.	Baugewerbe	Handel; Instandh. u. Reparatur von Kfz	Verkehr und Lagerei	Gastgewerbe
-----------------------------	-------------------------------------	-------------------------------------------	-----------------------	-------------------	----------------------------------------------------------------	------------	----------------------------------------	---------------------	-------------

#### Steuerpflichtige

mit Steuermessbetrag von Null									
mit negativem Gewerbeertrag	1 885	149	4 865	7 132	268	4 974	14 253	1 989	3 421
ohne Gewerbeertrag	913	66	2 473	8 042	150	2 937	7 118	1 078	1 528
mit positivem Gewerbeertrag	1 349	44	2 672	4 635	115	5 763	12 081	2 165	4 597
Zusammen	4 147	259	10 010	19 809	533	13 674	33 452	5 232	9 546
mit positivem Steuermessbetrag									
Gewerbeertrag von ... bis unter ... €									
unter 5 000	48	9	397	59	18	604	1 015	190	168
5 000 - 10 000	28	8	266	40	19	457	687	122	122
10 000 - 15 000	17	4	217	27	16	382	525	118	91
15 000 - 24 500	16	4	307	52	22	491	690	127	105
24 500 - 50 000	975	28	3 337	603	128	8 041	11 117	2 123	4 367
50 000 - 100 000	598	29	2 683	615	127	4 983	7 834	1 437	2 349
100 000 - 500 000	473	62	2 810	1 073	171	3 187	6 776	1 105	998
500 000 - 1 Mio.	26	16	517	128	28	209	647	136	48
1 Mio. - 5 Mio.	15	21	570	112	20	128	502	116	18
5 Mio. und mehr	5	8	164	27	7	10	74	15	-
Zusammen	2 201	189	11 268	2 736	556	18 492	29 867	5 489	8 266
<b>Insgesamt</b>	<b>6 348</b>	<b>448</b>	<b>21 278</b>	<b>22 545</b>	<b>1 089</b>	<b>32 166</b>	<b>63 319</b>	<b>10 721</b>	<b>17 812</b>

#### Abgerundeter Gewerbeertrag in 1 000 €

mit Steuermessbetrag von Null									
mit negativem Gewerbeertrag	-90 944	-8 628	-934 639	-260 736	-22 126	-228 169	-537 096	-271 622	-82 050
ohne Gewerbeertrag	-	-	-	-	-	-	-	-	-
mit positivem Gewerbeertrag	15 345	579	34 711	23 871	1 419	79 997	150 770	28 932	59 736
Zusammen	-75 599	-8 049	-899 929	-236 865	-20 706	-148 171	-386 326	-242 690	-22 314
mit positivem Steuermessbetrag									
Gewerbeertrag von ... bis unter ... €									
unter 5 000	113	19	866	131	40	1 398	2 296	378	367
5 000 - 10 000	202	62	1 900	291	137	3 268	4 967	872	894
10 000 - 15 000	196	51	2 700	329	197	4 670	6 413	1 455	1 080
15 000 - 24 500	320	74	5 949	1 022	429	9 486	13 321	2 462	2 054
24 500 - 50 000	34 607	1 004	119 948	21 783	4 547	286 540	396 125	75 259	154 406
50 000 - 100 000	41 064	2 042	188 711	43 677	8 977	343 984	547 306	99 711	160 268
100 000 - 500 000	91 093	15 418	594 716	239 231	36 660	596 330	1 326 557	215 942	170 223
500 000 - 1 Mio.	18 126	12 299	367 431	90 213	19 375	142 239	447 366	97 719	33 100
1 Mio. - 5 Mio.	34 164	47 758	1 167 044	213 647	39 163	242 429	999 762	249 295	42 395
5 Mio. und mehr	68 155	362 836	7 646 357	1 068 538	45 701	87 780	1 003 991	538 974	-
Zusammen	288 040	441 561	10 095 622	1 678 860	155 228	1 718 124	4 748 103	1 282 066	564 788
<b>Insgesamt</b>	<b>212 441</b>	<b>433 512</b>	<b>9 195 693</b>	<b>1 441 995</b>	<b>134 521</b>	<b>1 569 952</b>	<b>4 361 777</b>	<b>1 039 376</b>	<b>542 474</b>

#### Steuermessbetrag in 1 000 €

Gewerbeertrag von ... bis unter ... €									
unter 5 000	4	1	30	5	1	49	80	13	13
5 000 - 10 000	7	2	66	9	5	114	171	30	26
10 000 - 15 000	6	2	94	11	7	163	223	50	35
15 000 - 24 500	11	3	207	35	14	331	464	86	70
24 500 - 50 000	413	16	1 816	290	78	3 873	5 317	993	1 808
50 000 - 100 000	959	54	4 837	1 039	246	8 420	13 335	2 404	3 689
100 000 - 500 000	2 842	510	19 332	7 524	1 214	18 957	41 968	6 871	5 195
500 000 - 1 Mio.	622	425	12 657	3 063	668	4 885	15 357	3 347	1 133
1 Mio. - 5 Mio.	1 190	1 660	40 626	7 411	1 364	8 434	34 778	8 661	1 473
5 Mio. und mehr	2 384	12 694	267 558	37 387	1 600	3 068	35 106	18 854	-
Zusammen	8 437	15 366	347 224	56 774	5 197	48 294	146 800	41 309	13 443
<b>Insgesamt</b>	<b>8 437</b>	<b>15 366</b>	<b>347 224</b>	<b>56 774</b>	<b>5 197</b>	<b>48 294</b>	<b>146 800</b>	<b>41 309</b>	<b>13 443</b>

1) Ohne Organgesellschaften.



Information u. Kommunikation	Erbringung von Finanz- u. Versicherungsdienstleist.	Grundstücks- und Wohnungswesen	Erbr. v. freiberufl., wissenschaftl. u. techn. Dienstl.	Erbr. v. sonst. wirtschaftl. Dienstl.	Erziehung und Unterricht	Gesundheits- und Sozialwesen	Kunst, Unterhalt. und Erholung	Erbringung v. sonstigen Dienstleistungen	Gewerbeertragsgrößenklassen
------------------------------	-----------------------------------------------------	--------------------------------	---------------------------------------------------------	---------------------------------------	--------------------------	------------------------------	--------------------------------	------------------------------------------	-----------------------------

### Steuerpflichtige

2 515	4 911	5 655	15 020	2 948	479	746	1 168	2 492	mit Steuermessbetrag von Null
1 299	1 449	3 739	4 171	1 456	262	429	625	1 117	mit negativem Gewerbeertrag
1 492	2 121	2 984	2 857	3 036	301	381	1 044	4 091	ohne Gewerbeertrag
5 306	8 481	12 378	22 048	7 440	1 042	1 556	2 837	7 700	mit positivem Gewerbeertrag
									Zusammen
									mit positivem Steuermessbetrag
									Gewerbeertrag von ... bis unter ... €
288	339	263	1 422	323	60	54	68	169	unter 5 000
178	120	158	449	207	47	76	96	121	5 000 - 10 000
131	64	115	301	143	33	44	58	72	10 000 - 15 000
182	96	157	388	182	28	63	79	87	15 000 - 24 500
1 562	3 044	2 036	2 901	3 024	220	239	816	3 169	24 500 - 50 000
961	2 594	1 436	1 884	2 295	99	133	396	1 123	50 000 - 100 000
784	1 476	1 217	1 551	1 124	54	135	250	394	100 000 - 500 000
94	95	118	182	96	2	21	19	18	500 000 - 1 Mio.
71	153	66	120	53	3	16	18	6	1 Mio. - 5 Mio.
15	117	7	26	11	-	1	2	3	5 Mio. und mehr
4 266	8 098	5 573	9 224	7 458	546	782	1 802	5 162	Zusammen
<b>9 572</b>	<b>16 579</b>	<b>17 951</b>	<b>31 272</b>	<b>14 898</b>	<b>1 588</b>	<b>2 338</b>	<b>4 639</b>	<b>12 862</b>	<b>Insgesamt</b>

### Abgerundeter Gewerbeertrag in 1 000 €

-88 801	-314 254	-286 846	-1 202 942	-146 287	-22 325	-47 305	-57 893	-51 198	mit Steuermessbetrag von Null
-	-	-	-	-	-	-	-	-	mit negativem Gewerbeertrag
17 340	29 486	33 873	34 144	38 190	3 131	3 368	11 840	49 921	ohne Gewerbeertrag
-71 461	-284 768	-252 973	-1 168 798	-108 097	-19 194	-43 938	-46 053	-1 277	mit positivem Gewerbeertrag
									Zusammen
									mit positivem Steuermessbetrag
									Gewerbeertrag von ... bis unter ... €
609	591	551	2 303	654	130	128	160	338	unter 5 000
1 242	856	1 160	3 238	1 468	320	544	691	824	5 000 - 10 000
1 601	783	1 410	3 679	1 746	412	530	716	888	10 000 - 15 000
3 556	1 862	3 006	7 426	3 528	512	1 212	1 518	1 655	15 000 - 24 500
54 968	110 561	72 062	102 081	105 913	7 597	8 299	28 365	108 301	24 500 - 50 000
67 377	184 442	100 569	130 638	161 665	6 636	9 196	27 440	74 890	50 000 - 100 000
152 017	252 379	231 102	305 391	207 253	9 849	26 679	47 412	67 338	100 000 - 500 000
66 601	66 830	79 878	125 350	65 961	.	.	12 454	11 570	500 000 - 1 Mio.
134 123	397 086	112 805	226 414	87 809	.	34 374	.	9 733	1 Mio. - 5 Mio.
133 362	2 337 990	67 083	766 631	288 677	-	.	.	19 526	5 Mio. und mehr
615 457	3 353 378	669 625	1 673 149	924 674	31 014	102 099	195 753	295 063	Zusammen
<b>543 996</b>	<b>3 068 609</b>	<b>416 652</b>	<b>504 352</b>	<b>816 578</b>	<b>11 820</b>	<b>58 162</b>	<b>149 699</b>	<b>293 786</b>	<b>Insgesamt</b>

### Steuermessbetrag in 1 000 €

21	21	19	80	23	5	4	6	12	Gewerbeertrag von ... bis unter ... €
43	30	39	110	50	8	13	13	21	unter 5 000
56	27	49	127	60	13	14	20	26	5 000 - 10 000
124	65	105	258	123	17	38	47	52	10 000 - 15 000
779	1 397	956	1 590	1 319	109	140	346	1 155	15 000 - 24 500
1 709	4 334	2 413	3 404	3 890	168	254	668	1 706	24 500 - 50 000
4 911	7 706	7 217	9 936	6 560	313	879	1 505	2 067	50 000 - 100 000
2 304	2 311	2 723	4 322	2 273	.	.	428	394	100 000 - 500 000
4 671	13 875	3 910	7 885	3 052	.	1 195	.	340	500 000 - 1 Mio.
4 660	81 818	2 344	26 829	10 102	-	.	.	683	1 Mio. - 5 Mio.
19 278	111 584	19 774	54 541	27 451	825	3 268	5 721	6 455	5 Mio. und mehr
<b>19 278</b>	<b>111 584</b>	<b>19 774</b>	<b>54 541</b>	<b>27 451</b>	<b>825</b>	<b>3 268</b>	<b>5 721</b>	<b>6 455</b>	Zusammen
									<b>Insgesamt</b>

## 6 Gewerbesteuerpflichtige 2013<sup>1)</sup> Festsetzung und Zerlegung nach Sitz des Betriebes/ der Betriebsstätte

### 6.1 Land, Kreisfreie Städte, Landkreise

Regionale Gliederung		Festsetzungen und Zerlegungen		
AGS	Kreisfreie Städte Landkreise Statistische Region Land	Betriebe/Betriebs- stätten	darunter: mit positivem Steuermessbetrag	
			Anzahl	Euro
101	Braunschweig, Stadt	9 213	4 139	35 072 930
102	Salzgitter, Stadt	2 757	1 203	.
103	Wolfsburg, Stadt	2 858	1 625	.
151	Gifhorn	4 453	2 516	12 125 779
153	Goslar	6 021	2 497	9 345 178
154	Helmstedt	2 741	1 217	4 191 305
155	Northeim	4 853	2 337	10 225 538
157	Peine	4 511	2 020	7 750 988
158	Wolfenbüttel	4 460	1 806	9 736 621
159	Göttingen	11 873	5 378	27 965 087
<b>1</b>	<b>Braunschweig</b>	<b>53 740</b>	<b>24 738</b>	<b>193 080 855</b>
241	Region Hannover	44 248	20 438	158 154 264
dar.241001	Hannover, Landeshauptstadt	20 734	8 962	98 916 761
251	Diepholz	9 937	5 111	30 033 074
252	Hameln-Pyrmont	5 817	2 619	15 796 515
254	Hildesheim	9 149	4 742	21 468 385
255	Holzminde	2 542	1 293	9 302 941
256	Nienburg (Weser)	4 931	2 361	11 969 419
257	Schaumburg	6 897	3 038	10 843 488
<b>2</b>	<b>Hannover</b>	<b>83 521</b>	<b>39 602</b>	<b>257 568 086</b>
351	Celle	6 724	3 403	18 764 090
352	Cuxhaven	6 732	3 397	11 730 625
353	Harburg	12 617	5 762	21 483 046
354	Lüchow-Dannenberg	1 800	913	3 155 829
355	Lüneburg	6 950	3 469	12 904 604
356	Osterholz	4 981	1 995	6 418 397
357	Rotenburg (Wümme)	7 447	3 782	14 389 094
358	Heidekreis	5 470	2 834	10 049 125
359	Stade	9 198	4 007	19 722 688
360	Uelzen	3 585	1 668	9 596 980
361	Verden	5 367	2 658	18 966 541
<b>3</b>	<b>Lüneburg</b>	<b>70 871</b>	<b>33 888</b>	<b>147 181 019</b>
401	Delmenhorst, Stadt	2 695	1 127	3 763 073
402	Emden, Stadt	2 585	989	13 913 585
403	Oldenburg (Oldenburg), Stadt	7 411	3 107	17 756 141
404	Osnabrück, Stadt	8 019	3 237	21 945 262
405	Wilhelmshaven, Stadt	2 669	1 174	5 089 756
451	Ammerland	6 288	2 795	12 647 684
452	Aurich	8 519	3 924	31 754 817
453	Cloppenburg	10 574	4 157	20 366 332
454	Emsland	18 382	7 347	46 058 250
455	Friesland	4 354	1 906	5 900 298
456	Grafschaft Bentheim	6 724	3 047	14 337 151
457	Leer	8 953	3 403	17 066 305
458	Oldenburg	7 168	2 795	13 630 000
459	Osnabrück	15 157	7 291	43 625 757
460	Vechta	10 001	3 716	24 676 013
461	Wesermarsch	3 486	1 551	11 579 302
462	Wittmund	2 407	1 340	7 843 184
<b>4</b>	<b>Weser-Ems</b>	<b>125 392</b>	<b>52 906</b>	<b>311 952 910</b>
901	Nds-Küstengewässer(Gemarkung Nordsee)	9	4	1 397 081
	<b>Niedersachsen</b>	<b>333 533</b>	<b>151 138</b>	<b>911 179 951</b>

1) Ohne Organgesellschaften.

Reine Festsetzungen			Zerlegungen			AGS
steuerpflichtige Gewerbebetriebe	darunter: mit positivem Steuermessbetrag		Betriebsstätten	darunter: mit positivem Steuermessbetrag		
	Anzahl	Euro		Anzahl	Euro	
7 642	3 181	11 822 823	1 571	958	23 250 107	101
2 215	877	.	542	326	.	102
1 968	1 020	.	890	605	.	103
3 238	1 641	5 864 191	1 215	875	6 261 588	151
4 786	1 727	4 909 292	1 235	770	4 435 886	153
2 012	752	1 775 587	729	465	2 415 718	154
3 815	1 662	5 778 194	1 038	675	4 447 344	155
3 662	1 478	4 036 413	849	542	3 714 575	157
3 677	1 307	4 060 324	783	499	5 676 297	158
9 464	3 878	12 362 186	2 409	1 500	15 602 901	159
<b>42 479</b>	<b>17 523</b>	<b>59 112 933</b>	<b>11 261</b>	<b>7 215</b>	<b>133 967 922</b>	<b>1</b>
35 920	15 547	61 398 764	8 328	4 891	96 755 500	241
17 022	6 861	34 316 975	3 712	2 101	64 599 786	dar.241001
7 709	3 647	12 661 989	2 228	1 464	17 371 085	251
4 703	1 943	10 494 672	1 114	676	5 301 843	252
7 107	3 446	10 474 790	2 042	1 296	10 993 595	254
1 953	924	3 785 251	589	369	5 517 690	255
3 843	1 651	5 662 802	1 088	710	6 306 617	256
5 545	2 168	5 736 229	1 352	870	5 107 259	257
<b>66 780</b>	<b>29 326</b>	<b>110 214 497</b>	<b>16 741</b>	<b>10 276</b>	<b>147 353 589</b>	<b>2</b>
5 310	2 521	8 376 971	1 414	882	10 387 119	351
5 349	2 543	6 895 431	1 383	854	4 835 194	352
10 478	4 440	14 710 542	2 139	1 322	6 772 504	353
1 392	654	1 648 130	408	259	1 507 699	354
5 576	2 589	7 177 344	1 374	880	5 727 260	355
4 296	1 587	4 200 831	685	408	2 217 566	356
5 868	2 784	7 817 411	1 579	998	6 571 683	357
4 219	2 005	5 492 244	1 251	829	4 556 881	358
7 556	2 940	12 459 401	1 642	1 067	7 263 287	359
2 844	1 161	4 710 008	741	507	4 886 972	360
4 234	1 947	7 513 144	1 133	711	11 453 397	361
<b>57 122</b>	<b>25 171</b>	<b>81 001 457</b>	<b>13 749</b>	<b>8 717</b>	<b>66 179 562</b>	<b>3</b>
2 230	849	2 309 138	465	278	1 453 935	401
2 107	671	2 739 873	478	318	11 173 712	402
6 117	2 318	7 416 003	1 294	789	10 340 138	403
6 514	2 374	10 344 912	1 505	863	11 600 350	404
2 090	800	2 339 024	579	374	2 750 732	405
5 334	2 220	7 607 837	954	575	5 039 847	451
6 926	2 927	9 759 599	1 593	997	21 995 218	452
9 277	3 362	12 449 614	1 297	795	7 916 718	453
15 521	5 473	24 045 614	2 861	1 874	22 012 636	454
3 547	1 386	3 937 780	807	520	1 962 518	455
5 601	2 353	9 048 123	1 123	694	5 289 028	456
7 613	2 552	8 269 490	1 340	851	8 796 815	457
6 134	2 170	5 836 649	1 034	625	7 793 351	458
12 453	5 580	24 299 638	2 704	1 711	19 326 119	459
8 584	2 885	15 096 471	1 417	831	9 579 542	460
2 790	1 118	5 581 405	696	433	5 997 897	461
1 853	990	6 429 765	554	350	1 413 419	462
<b>104 691</b>	<b>40 028</b>	<b>157 510 935</b>	<b>20 701</b>	<b>12 878</b>	<b>154 441 975</b>	<b>4</b>
-	-	-	9	4	1 397 081	901
<b>271 072</b>	<b>112 048</b>	<b>407 839 822</b>	<b>62 461</b>	<b>39 090</b>	<b>503 340 129</b>	

6 Gewerbesteuerpflichtige 2013<sup>1)</sup> Festsetzung und Zerlegung nach Sitz des Betriebes/ der Betriebsstätte  
 6.2 Gemeinden

Regionale Gliederung		Festsetzungen und Zerlegungen			Nachrichtlich: Hebesatz in Prozent
AGS	Gemeinden Land	Betriebe/Betriebs- stätten	darunter:		
			mit positivem Steuermessbetrag		
		Anzahl	Euro		
101000	Braunschweig, Stadt	9 213	4 139	35 072 930	450
102000	Salzgitter, Stadt	2 757	1 203	.	410
103000	Wolfsburg, Stadt	2 858	1 625	.	360
151001	Adenbüttel	49	23	40 488	380
151002	Barwedel	19	12	17 736	330
151003	Bergfeld	16	9	3 768	330
151004	Bokensdorf	21	10	3 858	300
151005	Brome, Flecken	95	60	201 312	370
151006	Calberlah	73	43	51 050	340
151007	Dedelstorf	37	16	14 259	400
151008	Ehra-Lessien	40	25	76 877	400
151009	Gifhorn, Stadt	1 135	658	3 747 248	425
151010	Groß Oesingen	75	43	106 608	390
151011	Hankensbüttel	151	95	553 913	380
151012	Hillerse	70	31	44 713	380
151013	Isenbüttel	195	108	1 179 471	360
151014	Jembke	40	19	22 719	350
151015	Leiferde	103	66	157 881	380
151016	Meine	232	139	285 928	360
151017	Meinersen	210	121	260 481	360
151018	Müden (Aller)	186	98	306 373	390
151019	Obernholz	32	13	30 304	360
151020	Osloß	28	16	19 711	350
151021	Parsau	38	19	25 032	340
151022	Ribbesbüttel	41	27	51 676	380
151023	Rötgesbüttel	39	25	29 778	400
151024	Rühen	73	42	79 742	350
151025	Sassenburg	178	101	268 079	350
151026	Schönewörde	18	10	22 992	370
151027	Schwülper	210	112	445 128	380
151028	Sprakensehl	51	18	30 763	370
151029	Steinhorst	39	18	175 957	380
151030	Tappenbeck	26	13	343 306	300
151031	Tiddische	19	11	26 211	350
151032	Tülau	40	20	23 454	350
151033	Ummern	36	13	22 049	380
151034	Vordorf	81	42	58 756	370
151035	Wagenhoff	19	11	10 360	380
151036	Wahrenholz	79	47	162 634	380
151037	Wasbüttel	21	16	17 659	340
151038	Wesendorf	134	84	199 218	390
151039	Weyhausen	98	67	601 299	350
151040	Wittingen, Stadt	367	190	2 376 925	360
151041	Didderse	39	25	30 061	390
153002	Bad Harzburg, Stadt	924	368	853 196	440
153006	Hahausen	30	9	5 503	350
153007	Langelsheim, Stadt	423	185	1 644 175	360
153008	Liebenburg	298	97	229 534	339
153009	Lutter am Barenberge, Flecken	107	52	.	350
153012	Seesen, Stadt	713	348	1 321 926	375
153014	Wallmoden	29	15	89 219	350
153016	Braunlage, Stadt	395	135	279 422	350
153017	Goslar, Stadt	2 469	1 043	4 140 112	416
153018	Clausthal-Zellerfeld, Berg- und Universitätsstadt	629	244	662 479	380
153504	Harz (Landkreis Goslar), gemfr. Gebiet	4	1	.	355
154001	Bahrdorf	37	13	54 040	342
154002	Beierstedt	10	2	.	370
154003	Büddenstedt	65	29	102 383	360

1) Ohne Organgesellschaften.

Noch: 6 Gewerbesteuerpflichtige 2013<sup>1)</sup> Festsetzung und Zerlegung nach Sitz des Betriebes/ der Betriebsstätte  
6.2 Gemeinden

Regionale Gliederung		Festsetzungen und Zerlegungen			Nachrichtlich: Hebesatz in Prozent
AGS	Gemeinden	Betriebe/Betriebs- stätten	darunter:		
			mit positivem Steuermessbetrag		
		Anzahl		Euro	
154004	Danndorf	36	14	9 780	342
154005	Frellstedt	30	14	51 250	340
154006	Gevensleben	60	17	84 606	370
154007	Grafhorst	14	6	4 832	342
154008	Grasleben	75	41	519 577	360
154009	Groß Twülpstedt	74	29	68 066	342
154010	Helmstedt, Stadt	892	414	1 436 242	400
154012	Jerxheim	43	19	36 379	370
154013	Königsutter am Elm, Stadt	427	194	580 599	360
154014	Lehre	295	120	273 013	380
154015	Mariental	27	8	65 920	360
154016	Querenhorst	14	5	5 951	333
154017	Räbke	15	7	6 959	340
154018	Rennau	30	12	22 541	350
154019	Schöningen, Stadt	313	146	468 529	400
154021	Süplingen	47	22	72 034	320
154022	Süplingenburg	3	1	.	340
154024	Velpke	125	69	138 966	342
154025	Warberg	26	10	5 654	320
154026	Wolsdorf	20	7	5 905	310
154027	Söllingen	63	18	168 694	360
155001	Bad Gandersheim, Stadt	436	180	554 658	390
155002	Bodenfelde, Flecken Dassel,	108	60	158 486	380
155003	Stadt	321	155	407 247	375
155005	Hardeggen, Stadt	249	115	414 281	360
155006	Kalefeld	220	102	354 656	360
155007	Katlenburg-Lindau	269	128	461 065	380
155009	Moringen, Stadt	223	109	554 693	365
155010	Nörten-Hardenberg,	269	137	1 228 969	330
155011	Flecken Northeim, Stadt	1 080	557	2 382 323	410
155012	Uslar, Stadt	487	234	835 293	425
155013	Einbeck, Stadt	1 191	560	2 873 866	380
157001	Edemissen	502	207	743 002	340
157002	Hohenhameln	452	188	1 446 214	390
157005	Lengede	374	172	484 664	330
157006	Peine, Stadt	1 789	792	3 287 018	405
157007	Vechede	458	233	697 055	380
157008	Wendeburg	285	147	448 645	380
157009	Ilse	651	281	644 389	380
158002	Baddeckenstedt	163	62	150 524	320
158004	Burgdorf	93	27	42 707	345
158005	Cramme	32	5	8 129	330
158006	Cremlingen	378	191	373 735	330
158007	Dahlum	32	9	12 303	375
158008	Denkte	127	41	58 367	375
158009	Dettum	26	11	23 918	375
158010	Dorstadt	27	11	10 522	340
158011	Elbe	52	12	30 771	320
158012	Erkerode	39	20	28 090	375
158013	Eversen	51	21	29 271	375
158014	Flöthe	46	14	16 151	320
158016	Haverlah	63	23	73 204	320
158017	Hedeper	36	15	22 676	375
158018	Heere	25	7	11 010	355
158019	Heiningen	23	12	4 776	330
158021	Kissenbrück	56	19	49 391	375
158022	Kneitlingen	40	11	33 955	375
158023	Ohrum	36	16	17 184	325
158025	Roklum	20	6	7 905	375

1) Ohne Organgesellschaften.

Noch: 6 Gewerbesteuerpflichtige 2013<sup>1)</sup> Festsetzung und Zerlegung nach Sitz des Betriebes/ der Betriebsstätte  
 6.2 Gemeinden

Regionale Gliederung		Festsetzungen und Zerlegungen			Nachrichtlich: Hebesatz in Prozent
AGS	Gemeinden	Betriebe/Betriebs- stätten	darunter:		
			mit positivem Steuermessbetrag		
		Anzahl		Euro	
158027	Schöppenstedt, Stadt	253	104	513 899	375
158028	Sehnde	24	7	5 181	350
158030	Sicke	159	90	171 859	345
158031	Uehrde	42	14	19 445	375
158032	Vahlberg	32	8	8 816	375
158033	Veltheim (Ohe)	25	11	10 125	375
158035	Winnigstedt	36	10	37 442	375
158036	Wittmar	48	20	19 193	375
158037	Wolfenbüttel, Stadt	1 873	789	6 265 247	430
158038	Börßum	119	46	84 624	320
158039	Schladen-Werla	376	133	1 464 830	335
158040	Remlingen-Semmenstedt	108	41	131 369	375
159001	Adelebsen, Flecken	201	93	173 810	375
159002	Bad Grund (Harz)	247	119	268 042	375
159003	Bad Lauterberg im Harz, Stadt	456	232	653 481	370
159004	Bad Sachsa, Stadt	249	106	176 929	360
159005	Bilshausen	89	33	215 906	320
159006	Bodensee	40	15	12 147	340
159007	Bovenden, Flecken	456	181	624 489	360
159008	Bühren	15	7	4 906	355
159009	Dransfeld, Stadt	211	107	337 539	370
159010	Duderstadt, Stadt	885	413	1 418 987	360
159011	Ebergötzen	91	39	76 085	390
159012	Elbingerode	15	8	15 909	350
159013	Friedland	263	103	247 443	370
159014	Gieboldehausen, Flecken	171	75	185 865	360
159015	Gleichen	268	109	402 356	380
159016	Göttingen, Stadt	4 151	1 848	14 431 674	430
159017	Hann. Münden, Stadt	906	402	2 688 392	400
159018	Hattorf am Harz	126	62	112 303	350
159019	Herzberg am Harz, Stadt	456	242	1 195 757	350
159020	Hörden am Harz	35	13	25 161	350
159021	Jühnde	26	7	5 805	339
159022	Krebeck	39	14	11 985	380
159023	Landolfshausen	51	23	25 613	350
159024	Niemetal	58	24	40 712	360
159025	Obernfeld	35	16	24 868	360
159026	Osterode am Harz, Stadt	861	451	3 098 600	370
159027	Rhumspringe	55	25	61 024	320
159028	Rollshausen	42	20	20 489	350
159029	Rosdorf	515	228	682 485	380
159030	Rüdershausen	35	15	19 978	300
159031	Scheden	86	33	58 132	375
159032	Seeburg	75	30	39 484	330
159033	Seulingen	62	23	38 655	330
159034	Staufenberg	300	121	294 690	390
159035	Waake	40	16	13 551	300
159036	Walkenried	154	70	189 976	357
159037	Wollbrandshausen	31	19	19 928	350
159038	Wollershausen	17	9	10 263	320
159039	Wulften am Harz	60	27	41 667	337
241001	Hannover, Landeshauptstadt	20 734	8 962	98 916 761	460
241002	Barsinghausen, Stadt	1 064	524	1 790 704	440
241003	Burgdorf, Stadt	1 098	549	1 504 504	425
241004	Burgwedel, Stadt	1 050	495	3 863 143	400
241005	Garbsen, Stadt	1 975	1 016	4 187 196	430
241006	Gehrden, Stadt	595	286	1 025 451	390
241007	Hemmingen, Stadt	838	380	1 518 411	400
241008	Isernhagen	1 776	837	4 124 037	400

1) Ohne Organgesellschaften.

Noch: 6 Gewerbesteuerpflichtige 2013<sup>1)</sup> Festsetzung und Zerlegung nach Sitz des Betriebes/ der Betriebsstätte  
6.2 Gemeinden

Regionale Gliederung		Festsetzungen und Zerlegungen			Nachrichtlich: Hebesatz in Prozent
AGS	Gemeinden	Betriebe/Betriebs- stätten	darunter:		
			mit positivem Steuermessbetrag		
		Anzahl		Euro	
241009	Laatzten, Stadt	1 413	706	2 892 100	460
241010	Langenhagen, Stadt	2 698	1 273	16 724 637	440
241011	Lehrte, Stadt	1 482	717	3 997 258	395
241012	Neustadt am Rübenberge, Stadt	1 557	749	2 333 566	430
241013	Pattensen, Stadt	541	277	1 359 530	430
241014	Ronnenberg, Stadt	793	408	1 417 814	450
241015	Seelze, Stadt	793	426	1 344 379	420
241016	Sehnde, Stadt	773	371	1 685 167	430
241017	Springe, Stadt	1 062	512	1 525 346	395
241018	Uetze	665	317	1 212 146	430
241019	Wedemark	1 379	636	2 187 920	415
241020	Wennigsen (Deister)	494	233	661 674	440
241021	Wunstorf, Stadt	1 468	764	3 882 517	440
251001	Affinghausen	21	9	15 188	340
251002	Asendorf	141	63	117 428	350
251003	Bahrenborstel	50	26	71 933	360
251004	Barenburg, Flecken	58	33	71 913	360
251005	Barnstorf, Flecken	259	137	1 034 390	350
251006	Barver	56	38	76 572	320
251007	Bassum, Stadt	689	365	1 391 484	350
251008	Borstel	61	25	41 246	380
251009	Brockum	38	22	60 830	375
251011	Dickel	38	11	74 797	320
251012	Diepholz, Stadt	685	366	2 403 293	320
251013	Drebber	96	45	98 656	390
251014	Drentwede	56	15	33 524	390
251015	Ehrenburg	63	31	65 592	350
251017	Eydelstedt	111	48	476 862	350
251018	Freistatt	6	5	2 669	390
251019	Hemsloh	32	11	37 150	320
251020	Hüde	70	28	39 542	375
251021	Kirchdorf	247	84	1 106 520	360
251022	Lembruch	80	41	100 327	375
251023	Lemförde, Flecken	162	100	2 745 570	375
251024	Maasen	31	11	21 500	380
251025	Marl	32	14	101 101	375
251026	Martfeld	103	61	222 736	350
251027	Mellinghausen	44	16	16 545	350
251028	Neuenkirchen	45	22	40 161	360
251029	Quernheim	11	7	58 978	375
251030	Rehden	113	60	2 630 160	320
251031	Scholen	49	23	68 664	350
251032	Schwaförden	65	35	146 141	350
251033	Schwarme	102	43	123 361	350
251034	Siedenburg, Flecken	76	33	235 748	350
251035	Staffhorst	35	16	28 914	350
251036	Stemshorn	32	16	29 457	375
251037	Stuhr	1 932	1 009	5 957 378	400
251038	Sudwalde	42	20	24 746	350
251040	Sulingen, Stadt	586	319	1 854 967	370
251041	Syke, Stadt	951	520	2 774 079	380
251042	Twistringen, Stadt	556	268	1 070 181	370
251043	Varrel	59	36	103 728	360
251044	Wagenfeld	357	176	537 810	360
251045	Wehrbleck	25	12	17 966	360
251046	Wetschen	69	35	163 688	320
251047	Weyhe	1 194	629	2 902 736	390
251049	Bruchhausen-Vilsen, Flecken	409	227	836 843	350
252001	Aerzen, Flecken	369	156	756 627	325

1) Ohne Organgesellschaften.

Noch: 6 Gewerbesteuerpflichtige 2013<sup>1)</sup> Festsetzung und Zerlegung nach Sitz des Betriebes/ der Betriebsstätte  
6.2 Gemeinden

Regionale Gliederung		Festsetzungen und Zerlegungen			Nachrichtlich: Hebesatz in Prozent
AGS	Gemeinden	Betriebe/Betriebs- stätten	darunter: mit positivem Steuermessbetrag		
		Anzahl		Euro	
252002	Bad Münder am Deister, Stadt	722	297	711 902	380
252003	Bad Pyrmont, Stadt	822	383	1 010 976	335
252004	Coppenbrügge, Flecken	285	122	230 487	330
252005	Emmerthal	357	154	5 895 980	340
252006	Hameln, Stadt	2 276	1 085	6 122 805	395
252007	Hessisch Oldendorf, Stadt	681	307	729 170	340
252008	Salzhemmendorf, Flecken	305	115	338 569	345
254002	Alfeld (Leine), Stadt	747	405	1 471 981	400
254003	Algermissen	231	117	423 038	350
254005	Bad Salzdetfurth, Stadt	459	233	943 254	400
254008	Bockenem, Stadt	306	162	433 447	330
254011	Diekholzen	149	69	150 069	380
254013	Eime, Flecken	64	37	305 714	380
254014	Elze, Stadt	283	164	718 283	380
254017	Giesen	339	171	859 587	350
254020	Harsum	344	208	949 176	350
254021	Hildesheim, Stadt	3 493	1 662	8 755 745	440
254022	Holle	214	127	386 522	360
254026	Nordstemmen	338	177	1 841 245	390
254028	Sarstedt, Stadt	666	361	2 048 662	335
254029	Schellerten	232	119	216 005	355
254032	Söhlde	243	124	456 491	370
254041	Duingen, Flecken	168	101	212 635	380
254042	Freden (Leine)	141	78	101 479	371
254043	Gronau (Leine), Stadt	404	222	580 989	380
254044	Lamspringe	200	121	500 185	364
254045	Sibbesse	128	84	113 877	380
255001	Arholzen	13	5	14 096	330
255002	Bevern, Flecken	110	65	147 242	367
255003	Bodenwerder, Münchhausenstadt	234	122	283 087	350
255004	Boffzen	90	51	183 286	380
255005	Brevörde	13	2	.	340
255007	Deensen	41	19	11 301	330
255008	Delligsen, Flecken	230	130	389 936	345
255009	Derental	24	13	.	355
255010	Dielmissen	18	10	10 971	350
255012	Eimen	30	12	10 164	350
255013	Eschershausen, Stadt	136	79	156 272	350
255014	Fürstenberg	32	15	544 243	317
255015	Golmbach	30	13	15 399	325
255016	Halle	66	26	34 315	325
255017	Hehlen	72	31	110 074	320
255018	Heinade	20	7	1 638	350
255019	Heinsen	17	10	17 165	332
255020	Heyen	25	12	30 942	320
255021	Holenberg	8	4	2 198	325
255022	Holzen	17	5	3 001	350
255023	Holzminden, Stadt	759	376	6 229 004	370
255025	Kirchbrak	28	15	18 093	350
255026	Lauenförde, Flecken	100	54	201 644	380
255027	Lenne	21	8	7 525	330
255028	Lüerdissen	14	5	6 945	350
255030	Negenborn	25	13	12 106	325
255031	Ottenstein, Flecken	54	30	377 335	325
255032	Pegestorf	17	11	5 582	330
255033	Polle, Flecken	58	30	50 544	347
255034	Stadtdoldendorf, Stadt	199	106	379 800	350
255035	Vahlbruch	21	4	3 538	325
255036	Wangelstedt	19	10	29 726	330

1) Ohne Organgesellschaften.



Noch: 6 Gewerbesteuerpflichtige 2013<sup>1)</sup> Festsetzung und Zerlegung nach Sitz des Betriebes/ der Betriebsstätte  
6.2 Gemeinden

Regionale Gliederung		Festsetzungen und Zerlegungen			Nachrichtlich: Hebesatz in Prozent
AGS	Gemeinden	Betriebe/Betriebs- stätten	darunter:		
			mit positivem Steuermessbetrag		
		Anzahl		Euro	
255506	Merxhausen, gemfr. Gebiet	1	-	-	0
256001	Balge	43	19	25 133	350
256002	Binnen	23	7	30 976	400
256003	Bücken, Flecken	95	47	239 098	340
256004	Diepenau, Flecken	217	111	1 676 179	320
256005	Drakenburg, Flecken	79	30	53 335	350
256006	Estorf	63	19	70 329	380
256007	Eystrup	139	64	503 228	380
256008	Gandesbergen	16	6	4 296	380
256009	Hämelhausen	16	8	12 111	380
256010	Hassel (Weser)	64	31	85 168	340
256011	Haßbergen	43	23	32 045	350
256012	Heemsen	73	35	52 891	330
256013	Hilgermissen	115	56	131 071	320
256014	Hoya, Stadt	237	125	1 241 760	320
256015	Hoyerhagen	38	15	27 181	340
256016	Husum	105	37	48 201	380
256017	Landesbergen	114	62	299 164	380
256018	Leese	87	34	250 671	380
256019	Liebenau, Flecken	146	69	210 478	400
256020	Linsburg	30	18	41 049	330
256021	Marklohe	185	89	363 636	380
256022	Nienburg (Weser), Stadt	1 192	623	2 980 767	380
256023	Pennigsehl	44	18	23 857	400
256024	Raddestorf	69	40	107 398	350
256025	Rehburg-Loccum, Stadt	354	167	470 139	350
256026	Rodewald	75	36	86 958	330
256027	Rohrsen	35	21	38 317	350
256028	Schweringen	59	24	104 526	360
256029	Steimbke	105	46	604 535	330
256030	Steyerberg, Flecken	249	102	1 044 290	380
256031	Stöckse	57	22	26 501	330
256032	Stolzenau	265	123	309 900	380
256033	Uchte, Flecken	219	104	533 526	380
256034	Warmßen	132	65	111 380	350
256035	Warpe	43	17	35 810	380
256036	Wietzen	105	48	93 515	380
257001	Ahnsen	38	20	63 894	330
257002	Apeleen	80	35	36 363	350
257003	Auetal	329	133	297 170	350
257004	Auhagen	32	13	14 195	380
257005	Bad Eilsen	105	38	66 437	330
257006	Bad Nenndorf, Stadt	446	210	752 116	380
257007	Beckedorf	61	30	107 872	310
257008	Buchholz	48	16	250 319	300
257009	Bückeberg, Stadt	934	395	2 179 041	380
257010	Hagenburg, Flecken	174	81	124 263	380
257011	Haste	62	35	47 666	330
257012	Heeßen	45	18	53 857	330
257013	Helpsen	79	42	338 547	320
257014	Hespe	78	33	31 191	315
257015	Heuerßen	31	12	25 425	310
257016	Hohnhorst	76	22	75 655	330
257017	Hülsede	49	13	13 576	350
257018	Lauenau, Flecken	229	117	234 661	360
257019	Lauenhagen	44	19	32 410	320
257020	Lindhorst	165	70	120 857	350
257021	Lüdersfeld	68	31	60 510	320
257022	Luhden	79	35	256 592	330

1) Ohne Organgesellschaften.

Noch: 6 Gewerbesteuerpflichtige 2013<sup>1)</sup> Festsetzung und Zerlegung nach Sitz des Betriebes/ der Betriebsstätte  
 6.2 Gemeinden

Regionale Gliederung		Festsetzungen und Zerlegungen			Nachrichtlich: Hebesatz in Prozent
AGS	Gemeinden	Betriebe/Betriebs- stätten	darunter: mit positivem Steuermessbetrag		
		Anzahl		Euro	
257023	Meerbeck	71	36	52 955	330
257024	Messenkamp	27	12	17 955	350
257025	Niedernwöhren	79	44	148 232	320
257026	Nienstädt	214	101	164 818	330
257027	Nordsehl	27	11	9 060	310
257028	Obernkirchen, Stadt	385	170	570 829	385
257029	Pohle	47	20	28 955	350
257030	Pollhagen	43	18	42 584	320
257031	Rinteln, Stadt	1 254	542	2 568 844	380
257032	Rodenberg, Stadt	284	135	354 164	360
257033	Sachsenhagen, Stadt	93	45	71 584	380
257034	Seggebruch	57	19	18 638	320
257035	Stadthagen, Stadt	931	417	1 540 717	390
257036	Suthfeld	45	16	32 155	320
257037	Wiedensahl, Flecken	41	14	17 548	320
257038	Wölpinghausen	47	20	21 838	380
351001	Adelheidsdorf	127	60	199 149	380
351002	Ahnsbeck	55	31	52 149	350
351003	Beedenbostel	45	22	57 438	370
351004	Bergen, Stadt	539	281	1 197 681	360
351005	Bröckel	81	42	67 614	370
351006	Celle, Stadt	2 659	1 361	12 126 664	390
351007	Eicklingen	158	77	186 082	370
351008	Eldingen	76	36	86 538	370
351010	Faßberg	210	102	344 909	370
351012	Hambühren	335	179	652 312	380
351015	Hohne	56	23	46 773	370
351016	Lachendorf	231	129	474 415	370
351017	Langlingen	94	46	92 238	340
351018	Nienhagen	242	126	424 470	380
351021	Wathlingen	175	90	454 848	390
351022	Wienhausen, Klostersgemeinde	161	70	136 945	370
351023	Wietze	242	134	397 595	380
351024	Winsen (Aller)	537	245	664 480	380
351025	Eschede	216	106	254 516	390
351026	Südheide	449	218	743 811	354
351501	Lohheide, gemfr. Bezirk	36	25	103 464	340
352002	Armstorf	35	12	39 778	360
352004	Belum	24	9	64 840	380
352008	Bülkau	42	26	78 819	380
352011	Cuxhaven, Stadt	1 938	943	5 544 664	420
352020	Hechthausen	105	53	63 764	360
352022	Hemmoor, Stadt	355	177	516 834	360
352024	Hollnseth	35	20	36 242	360
352025	Ihlienworth	55	28	45 515	375
352029	Lamstedt	156	78	324 587	360
352032	Loxstedt	398	226	613 162	380
352036	Mittelstenahe	33	9	25 101	360
352038	Neuenkirchen	32	20	131 796	375
352039	Neuhaus (Oste), Flecken	26	13	21 912	380
352041	Nordleda	26	11	68 868	375
352042	Oberndorf	54	24	23 064	380
352043	Odisheim	18	8	11 217	375
352044	Osten	47	21	35 005	365
352045	Osterbruch	15	8	28 020	375
352046	Otterndorf, Stadt	324	175	505 989	370
352050	Schiffdorf	341	198	478 288	350
352051	Steinau	21	6	10 910	375
352052	Stinstedt	20	6	18 459	360

1) Ohne Organgesellschaften.

Noch: 6 Gewerbesteuerpflichtige 2013<sup>1)</sup> Festsetzung und Zerlegung nach Sitz des Betriebes/ der Betriebsstätte  
6.2 Gemeinden

Regionale Gliederung		Festsetzungen und Zerlegungen			Nachrichtlich: Hebesatz in Prozent
AGS	Gemeinden	Betriebe/Betriebs- stätten	darunter:		
			mit positivem Steuermessbetrag		
		Anzahl		Euro	
352055	Wanna	63	30	55 507	375
352056	Wingst	91	37	54 198	380
352059	Beverstedt	372	201	470 624	380
352060	Hagen im Bremischen	475	245	514 485	380
352061	Wurster Nordseeküste Geestland,	520	268	576 048	382
352062	Stadt	934	445	1 198 502	368
352063	Cadenberge	177	100	174 425	380
353001	Appel	100	33	42 590	340
353002	Asendorf	93	32	55 027	380
353003	Bendestorf	181	75	123 237	350
353004	Brackel	117	53	308 296	350
353005	Buchholz in der Nordheide, Stadt	1 919	873	3 750 645	325
353006	Dohren	51	19	110 451	330
353007	Drage	146	81	227 979	330
353008	Drestedt	49	24	48 221	340
353009	Egestorf	146	72	160 249	350
353010	Eyendorf	65	29	57 364	380
353011	Garlstorf	70	34	112 594	340
353012	Garstedt	75	42	156 710	325
353013	Gödenstorf	81	36	94 631	325
353014	Halvesbostel	42	16	35 172	380
353015	Handeloh	127	58	113 145	380
353016	Hanstedt	302	131	239 609	390
353017	Harmstorf	85	24	51 723	300
353018	Heidenau	104	42	79 727	360
353019	Hollenstedt	266	121	483 347	380
353020	Jesteburg	472	193	451 036	350
353021	Kakenstorf	72	31	278 784	330
353022	Königsmoor	27	12	16 623	350
353023	Marschacht	177	100	487 444	380
353024	Marxen	114	51	153 476	350
353025	Moisburg	79	31	36 433	380
353026	Neu Wulmstorf	814	385	1 819 599	400
353027	Otter	62	23	25 806	400
353028	Regesbostel	55	18	18 831	380
353029	Rosengarten	777	348	1 255 793	360
353030	Salzhausen	284	139	491 155	350
353031	Seevetal	2 422	1 093	5 199 256	330
353032	Stelle	513	249	893 906	350
353033	Tespe	137	72	142 161	380
353034	Toppenstedt	106	46	170 831	325
353035	Tostedt	576	276	698 955	380
353036	Undeloh	53	25	27 856	400
353037	Vierhöfen	49	22	43 450	325
353038	Welle	63	31	50 496	350
353039	Wenzendorf	101	38	263 966	380
353040	Winsen (Luhe), Stadt	1 482	709	2 596 143	345
353041	Wistedt	79	36	40 202	350
353042	Wulfsen	84	39	70 126	380
354001	Bergen an der Dumme, Flecken	50	23	24 002	400
354002	Clenze, Flecken	80	39	78 135	400
354003	Damnatz	9	6	13 054	420
354004	Dannenberg (Elbe), Stadt	311	176	590 928	380
354005	Gartow, Flecken	73	33	36 928	330
354006	Göhrde	27	11	9 596	450
354007	Gorleben	37	23	319 839	340
354008	Gusborn	34	14	26 595	400
354009	Hitzacker (Elbe), Stadt	171	84	151 489	420
354010	Höhbeck	21	11	74 380	340

1) Ohne Organgesellschaften.

Noch: 6 Gewerbesteuerpflichtige 2013<sup>1)</sup> Festsetzung und Zerlegung nach Sitz des Betriebes/ der Betriebsstätte  
6.2 Gemeinden

Regionale Gliederung		Festsetzungen und Zerlegungen			Nachrichtlich: Hebesatz in Prozent
AGS	Gemeinden	Betriebe/Betriebs- stätten	darunter: mit positivem Steuermessbetrag		
		Anzahl		Euro	
354011	Jameln	28	14	24 820	400
354012	Karwitz	26	12	39 725	380
354013	Küsten	52	23	35 344	380
354014	Langendorf	16	7	11 585	400
354015	Lemgow	33	16	30 295	380
354016	Luckau (Wendland)	33	15	30 971	400
354017	Lübbow	25	11	9 018	340
354018	Lüchow (Wendland), Stadt	404	221	1 342 151	420
354019	Neu Darchau	38	12	17 696	380
354020	Prezelle	16	9	10 303	340
354021	Schnackenburg, Stadt	12	5	8 896	350
354022	Schnega	47	20	26 306	400
354023	Trebel	46	19	31 693	380
354024	Waddeweitz	42	17	11 066	380
354025	Woltersdorf	36	18	59 891	400
354026	Wustrow (Wendland), Stadt	80	44	77 853	400
354027	Zernien	53	30	63 269	380
355001	Adendorf	388	199	631 579	350
355002	Amelinghausen	198	94	198 066	340
355003	Artlenburg, Flecken	58	27	31 887	330
355004	Bardowick, Flecken	300	155	615 454	325
355005	Barendorf	60	34	93 078	350
355006	Barnstedt	29	14	37 553	330
355007	Barum	71	37	62 537	330
355008	Betzendorf	54	27	71 999	330
355009	Bleckede, Stadt	323	168	370 034	370
355010	Boitze	27	16	37 368	400
355011	Brietlingen	116	63	117 413	350
355012	Dahlem	14	7	23 719	340
355013	Dahlenburg, Flecken	147	76	284 438	370
355014	Deutsch Evern	116	58	100 711	350
355015	Echem	28	8	8 180	340
355016	Embsen	93	46	122 446	330
355017	Handorf	111	55	78 552	330
355018	Hittbergen	29	12	17 491	330
355019	Hohnstorf (Elbe)	75	36	49 085	340
355020	Kirchgellersen	92	48	151 055	350
355021	Lüdersburg	57	16	25 055	340
355022	Lüneburg, Hansestadt	3 088	1 542	8 027 138	420
355023	Mechtersen	33	12	16 012	350
355024	Melbeck	121	66	106 428	375
355025	Nahrendorf	39	20	33 280	340
355026	Neetze	83	48	93 497	350
355027	Oldendorf (Luhe)	51	23	35 115	350
355028	Radbruch	81	38	58 818	325
355029	Rehlingen	29	11	18 429	330
355030	Reinstorf	48	17	12 833	350
355031	Reppenstedt	160	92	353 320	350
355032	Rullstorf	53	33	54 273	350
355033	Scharnebeck	123	72	145 439	350
355034	Soderstorf	54	26	57 552	340
355035	Südergellersen	66	30	152 983	350
355036	Thomasburg	53	21	33 540	330
355037	Tosterglope	21	6	16 351	350
355038	Vastorf	53	32	93 690	350
355039	Vögelsen	63	34	75 584	330
355040	Wendisch Evern	38	17	19 705	340
355041	Westergellersen	57	24	45 614	350
355042	Wittorf	65	28	85 801	350

1) Ohne Organgesellschaften.

Noch: 6 Gewerbesteuerpflichtige 2013<sup>1)</sup> Festsetzung und Zerlegung nach Sitz des Betriebes/ der Betriebsstätte  
6.2 Gemeinden

Regionale Gliederung		Festsetzungen und Zerlegungen			Nachrichtlich: Hebesatz in Prozent
AGS	Gemeinden	Betriebe/Betriebs- stätten	darunter:		
			mit positivem Steuermessbetrag		
		Anzahl		Euro	
355049	Amt Neuhaus	185	81	241 501	340
356001	Axstedt	37	12	13 225	350
356002	Grasberg	374	165	525 928	320
356003	Hambergen	216	94	182 025	350
356004	Holste	49	17	25 289	320
356005	Lilienthal	867	348	1 528 411	370
356006	Lübbberstedt	17	8	17 747	300
356007	Osterholz-Scharmbeck, Stadt	1 197	483	1 584 607	420
356008	Ritterhude	705	281	998 311	375
356009	Schwanewede	842	339	960 743	375
356010	Vollersode	141	63	136 685	320
356011	Worpswede	536	185	445 425	360
357001	Ahausen	61	34	70 027	360
357002	Alfstedt	67	35	132 852	325
357003	Anderlingen	42	22	50 729	380
357004	Basdahl	65	27	59 589	330
357005	Bötersen	45	24	37 449	380
357006	Bothel	98	46	558 383	380
357007	Breddorf	77	41	214 010	350
357008	Bremervörde, Stadt	815	399	1 247 788	380
357009	Brockel	56	31	176 881	380
357010	Bülstedt	27	16	27 692	350
357011	Deinstedt	40	17	46 169	370
357012	Ebersdorf	59	23	83 615	325
357013	Elsdorf	110	49	111 964	380
357014	Farven	33	18	19 591	380
357015	Fintel	134	71	226 649	380
357016	Gnarrenburg	339	175	428 082	400
357017	Groß Meckelsen	32	10	27 624	400
357018	Gyhum	125	54	159 091	380
357019	Hamersen	21	9	21 248	360
357020	Hassendorf	38	23	67 070	380
357021	Heeslingen	269	134	1 053 597	360
357022	Hellwege	41	24	36 676	380
357023	Helvesiek	36	10	10 603	350
357024	Hemsbünde	46	30	155 577	380
357025	Hemslingen	45	18	32 656	380
357026	Hepstedt	47	24	39 441	350
357027	Hipstedt	48	21	29 848	340
357028	Horstedt	48	27	40 293	380
357029	Kalbe	25	10	22 229	330
357030	Kirchtimke	37	17	19 658	380
357031	Kirchwalsede	50	25	28 005	380
357032	Klein Meckelsen	40	15	27 641	380
357033	Lauenbrück	70	36	104 225	380
357034	Lengenbostel	45	19	31 750	380
357035	Oerel	77	32	66 191	350
357036	Ostereistedt	46	21	95 837	370
357037	Reeßum	72	35	37 958	350
357038	Rhade	61	21	64 445	380
357039	Rotenburg (Wümme), Stadt	910	497	1 726 662	360
357040	Sandbostel	56	19	26 718	380
357041	Scheeßel	557	286	769 143	370
357042	Seedorf	42	22	77 220	380
357043	Selsingen	151	74	191 126	380
357044	Sittensen	383	203	856 394	380
357045	Sottrum	303	159	771 073	350
357046	Stemmen	31	13	22 553	350
357047	Tarmstedt	164	89	138 823	380

1) Ohne Organgesellschaften.

Noch: 6 Gewerbesteuerpflichtige 2013<sup>1)</sup> Festsetzung und Zerlegung nach Sitz des Betriebes/ der Betriebsstätte  
6.2 Gemeinden

Regionale Gliederung		Festsetzungen und Zerlegungen			Nachrichtlich: Hebesatz in Prozent
AGS	Gemeinden	Betriebe/Betriebs- stätten	darunter:		
			mit positivem Steuermessbetrag		
		Anzahl		Euro	
357048	Tiste	36	19	20 380	360
357049	Vahlde	29	14	17 836	375
357050	Vierden	26	10	30 528	350
357051	Visselhövede, Stadt	434	256	1 087 568	370
357052	Vorwerk	31	16	12 347	380
357053	Westertimke	29	13	35 238	350
357054	Westerwalsede	32	13	18 500	380
357055	Wilstedt	82	41	103 341	350
357056	Wohnste	38	17	51 380	400
357057	Zeven, Stadt	726	378	2 769 126	370
358001	Ahlden (Aller), Flecken	63	33	154 562	350
358002	Bispingen	327	167	518 011	340
358003	Böhme	47	22	33 608	450
358004	Bomlitz	203	112	573 407	410
358005	Buchholz (Aller)	75	39	73 282	375
358006	Eickeloh	30	13	45 603	320
358007	Essel	49	22	33 375	375
358008	Bad Fallingbostal, Stadt	484	241	869 768	380
358009	Frankenfeld	29	12	31 629	400
358010	Gilten	62	25	42 923	375
358011	Grethem	19	6	38 707	300
358012	Hademstorf	19	7	17 533	300
358013	Häuslingen	20	7	6 478	370
358014	Hodenhagen	128	68	565 235	350
358015	Lindwedel	61	26	27 598	375
358016	Munster, Stadt	419	215	688 363	380
358017	Neuenkirchen	263	133	419 427	330
358018	Rethem (Aller), Stadt	104	63	123 762	450
358019	Schneverdingen, Stadt	752	387	1 135 685	330
358020	Schwarmstedt	258	125	447 396	375
358021	Soltau, Stadt	999	533	2 530 705	350
358022	Walsrode, Stadt	882	487	1 422 137	410
358023	Wietzendorf	158	81	242 157	370
358501	Osterheide, gemfr. Bezirk	19	10	7 774	330
359001	Agathenburg	57	26	117 265	410
359002	Ahlerstedt	288	110	327 306	410
359003	Apensen	153	75	414 107	435
359004	Balje	48	28	73 732	410
359005	Bargstedt	107	48	131 412	360
359006	Beckdorf	72	32	57 690	450
359007	Bliedersdorf	61	23	47 723	420
359008	Brest	28	12	37 931	390
359009	Burweg	33	15	20 443	390
359010	Buxtehude, Hansestadt	1 764	788	5 595 720	390
359011	Deinste	76	29	95 444	360
359012	Dollern	99	48	252 579	420
359013	Drochtersen	601	231	1 246 547	375
359014	Düdenbüttel	48	23	83 441	390
359015	Engelschoff	28	11	18 205	370
359016	Estorf	50	23	27 599	400
359017	Fredenbeck	221	105	358 560	380
359018	Freiburg (Elbe), Flecken	84	34	74 596	400
359019	Großenwörden	22	9	23 316	395
359020	Grünendeich	78	29	44 445	410
359021	Guderhandviertel	53	21	54 652	410
359022	Hammah	100	44	154 314	370
359023	Harsefeld, Flecken	586	270	688 934	410
359024	Heinbockel	53	25	59 742	385
359025	Himmelpforten	186	93	282 197	400

1) Ohne Organgesellschaften.

Noch: 6 Gewerbesteuerpflichtige 2013<sup>1)</sup> Festsetzung und Zerlegung nach Sitz des Betriebes/ der Betriebsstätte  
6.2 Gemeinden

Regionale Gliederung		Festsetzungen und Zerlegungen			Nachrichtlich: Hebesatz in Prozent
AGS	Gemeinden	Betriebe/Betriebs- stätten	darunter:		
			mit positivem Steuermessbetrag		
		Anzahl		Euro	
359026	Hollern-Twielenfleth	151	74	193 939	410
359027	Horneburg, Flecken	230	116	370 345	410
359028	Jork	732	291	1 420 992	420
359029	Kranenburg	32	12	21 975	380
359030	Krummendeich	13	4	5 631	410
359031	Kutenholz	165	75	230 125	380
359032	Mittelnkirchen	39	17	13 979	410
359033	Neuenkirchen	29	17	105 263	410
359034	Nottensdorf	69	27	188 777	400
359035	Oederquart	50	24	72 266	390
359036	Oldendorf	169	62	269 319	360
359037	Sauensiek	116	42	65 661	450
359038	Stade, Hansestadt	2 263	995	6 108 621	420
359039	Steinkirchen	100	49	163 718	410
359040	Wischhafen	144	50	204 179	385
360001	Altenmedingen	65	28	45 174	380
360002	Bad Bevensen, Stadt	410	194	544 568	400
360003	Barum	28	11	22 633	400
360004	Bienenbüttel	209	101	1 536 890	360
360005	Bad Bodenteich, Flecken	128	69	215 499	410
360006	Ebstorf, Klosterflecken	203	109	248 168	420
360007	Eimke	48	17	44 212	360
360008	Emmendorf	26	11	53 799	380
360009	Gerdau	77	34	198 530	360
360010	Hanstedt	40	18	57 530	350
360011	Himbergen	59	23	33 313	400
360012	Jelmstorf	22	6	3 080	380
360013	Lüder	43	17	63 760	370
360014	Natendorf	42	16	12 819	390
360015	Oetzen	56	21	54 433	410
360016	Rätzlingen	23	8	13 417	360
360017	Römstedt	26	6	25 487	360
360018	Rosche	82	35	95 196	400
360019	Schwienau	42	15	47 437	400
360020	Soltendieck	43	15	79 072	400
360022	Stoetze	39	9	62 607	360
360023	Suderburg	167	66	216 190	400
360024	Suhldorf	111	50	102 737	450
360025	Uelzen, Hansestadt	1 235	634	5 486 879	415
360026	Weste	27	12	22 812	380
360029	Wriedel	95	43	88 588	390
360030	Wrestedt	239	100	222 152	410
361001	Achim, Stadt	1 319	621	3 402 042	390
361002	Blender	105	58	120 963	360
361003	Dörverden	257	129	267 876	360
361004	Emtinghausen	67	41	69 017	340
361005	Kirchlinteln	340	180	783 570	370
361006	Langwedel, Flecken	409	217	684 451	330
361008	Ottersberg, Flecken	552	278	929 305	380
361009	Oyten	689	326	1 786 552	360
361010	Riede	105	53	93 335	360
361012	Verden (Aller), Stadt	1 186	590	10 189 677	380
361013	Thedinghausen Delmenhorst,	338	165	639 754	360
401000	Stadt	2 695	1 127	3 763 073	405
402000	Emden, Stadt	2 585	989	13 913 585	420
403000	Oldenburg (Oldenburg), Stadt	7 411	3 107	17 756 141	430
404000	Osnabrück, Stadt	8 019	3 237	21 945 262	425
405000	Wilhelmshaven, Stadt	2 669	1 174	5 089 756	450
451001	Apen	470	228	736 701	350

1) Ohne Organgesellschaften.

Noch: 6 Gewerbesteuerpflichtige 2013<sup>1)</sup> Festsetzung und Zerlegung nach Sitz des Betriebes/ der Betriebsstätte  
6.2 Gemeinden

Regionale Gliederung		Festsetzungen und Zerlegungen			Nachrichtlich: Hebesatz in Prozent
AGS	Gemeinden	Betriebe/Betriebs- stätten	darunter: mit positivem Steuermessbetrag		
			Anzahl	Euro	
451002	Bad Zwischenahn	1 595	695	2 169 820	360
451004	Edeweicht	983	436	1 744 396	325
451005	Rastede	1 174	500	2 441 766	310
451007	Westerstede, Stadt	1 217	562	3 954 672	340
451008	Wiefelstede	849	374	1 600 328	330
452001	Aurich, Stadt	1 806	917	19 770 326	375
452002	Baltrum	121	56	71 606	360
452003	Berumbur	54	21	27 777	380
452006	Großefehn	524	276	885 212	336
452007	Großheide	282	102	252 303	380
452008	Hage, Flecken	282	121	278 916	380
452009	Hagermarsch	35	16	37 454	380
452010	Halbmond	18	8	51 187	380
452011	Hinte	262	83	173 401	350
452012	Ihlow	420	217	1 183 714	360
452013	Juist	259	130	329 482	340
452014	Krummhörn	829	263	1 383 538	370
452015	Leezdorf	50	26	30 701	380
452016	Lütetsburg	59	24	96 464	380
452017	Marienhafe, Flecken	100	55	148 123	380
452019	Norden, Stadt	1 206	524	1 882 452	360
452020	Norderney, Stadt	641	307	3 076 917	360
452021	Osteel	69	26	53 016	380
452022	Rechtsupweg	59	25	73 263	380
452023	Südbrookmerland	419	258	600 766	340
452024	Upgant-Schott	111	48	71 517	380
452025	Wiesmoor, Stadt	561	294	1 026 059	364
452026	Wirdum	47	15	22 755	380
452027	Dornum	305	112	227 866	380
453001	Barßel	604	271	814 189	350
453002	Bösel	543	182	813 236	340
453003	Cappeln (Oldenburg)	420	154	734 024	330
453004	Cloppenburg, Stadt	1 792	843	3 289 906	380
453005	Emstek	786	289	2 965 641	340
453006	Essen (Oldenburg)	565	213	2 916 658	330
453007	Friesoythe, Stadt	1 691	607	2 028 608	380
453008	Garrel	1 062	374	1 512 186	335
453009	Lastrup	568	218	1 347 339	340
453010	Lindern (Oldenburg)	355	138	585 603	350
453011	Löningen, Stadt	810	333	1 402 729	340
453012	Molbergen	580	209	574 637	340
453013	Saterland	798	326	1 381 577	350
454001	Anderverne	63	23	24 179	311
454002	Bawinkel	143	47	239 053	320
454003	Beesten	93	41	153 692	311
454004	Bockhorst	44	19	19 712	330
454005	Börger	193	64	279 727	320
454006	Breddenberg	50	14	24 043	330
454007	Dersum	123	38	136 270	320
454008	Dörpen	358	164	700 728	320
454009	Dohren	48	14	104 139	310
454010	Emsbüren	510	221	976 478	320
454011	Esterwegen	254	117	368 719	330
454012	Freren, Stadt	286	110	434 543	311
454013	Fresenburg	46	20	48 419	310
454014	Geeste	556	207	1 407 284	350
454015	Gersten	88	33	97 983	310
454016	Groß Berßen	80	23	2 211 242	315
454017	Handrup	55	27	41 093	320

1) Ohne Organgesellschaften.



Noch: 6 Gewerbesteuerpflichtige 2013<sup>1)</sup> Festsetzung und Zerlegung nach Sitz des Betriebes/ der Betriebsstätte  
 6.2 Gemeinden

Regionale Gliederung		Festsetzungen und Zerlegungen			Nachrichtlich: Hebesatz in Prozent
AGS	Gemeinden	Betriebe/Betriebs- stätten	darunter: mit positivem Steuermessbetrag		
			Anzahl	Euro	
454018	Haren (Ems), Stadt	2 117	656	5 070 214	330
454019	Haselünne, Stadt	706	279	1 006 062	310
454020	Heede	107	52	2 985 815	320
454021	Herzlake	300	121	634 040	310
454022	Hilkenbrook	65	23	50 699	330
454023	Hüven	65	20	38 601	315
454024	Klein Berßen	101	39	87 297	315
454025	Kluse	94	31	122 739	320
454026	Lähden	272	105	343 785	330
454027	Lahn	68	14	73 512	310
454028	Langen	109	31	48 924	320
454029	Lathen	295	140	774 449	310
454030	Lehe	65	19	115 411	315
454031	Lengerich	255	105	324 860	320
454032	Lingen (Ems), Stadt	2 428	1 079	7 740 038	395
454033	Lorup	314	88	392 578	320
454034	Lünne	129	48	180 149	315
454035	Meppen, Stadt	1 779	778	5 074 147	345
454036	Messingen	95	29	91 306	311
454037	Neubörger	71	31	73 669	320
454038	Neulehe	88	19	30 758	320
454039	Niederlangen	111	39	161 329	310
454040	Oberlangen	45	9	10 268	310
454041	Papenburg, Stadt	1 789	809	3 083 458	345
454042	Rastdorf	114	36	97 903	315
454043	Renkenberge	28	7	2 306	310
454044	Rhede (Ems)	285	113	518 621	310
454045	Salzbergen	382	168	1 659 082	340
454046	Schapen	138	55	244 437	315
454047	Sögel	408	176	1 056 467	315
454048	Spahnharrenstätte	114	41	81 308	315
454049	Spelle	379	184	3 007 106	315
454050	Stavern	55	13	17 279	315
454051	Surwold	219	88	333 475	330
454052	Sustrum	86	29	99 620	310
454053	Thuine	87	30	73 487	311
454054	Twist	519	206	1 162 056	320
454055	Vrees	197	61	330 760	315
454056	Walchum	151	40	114 199	320
454057	Werlte	594	289	1 263 858	320
454058	Werpeloh	86	32	115 951	315
454059	Wettrup	41	14	7 407	320
454060	Wippingen	41	19	91 515	315
455007	Jever, Stadt	702	302	853 076	380
455014	Sande	319	133	666 399	400
455015	Schortens, Stadt	673	313	787 137	380
455020	Wangerland	624	259	563 179	400
455021	Wangerooge, Nordseebad	159	86	122 671	360
455025	Bockhorn	353	155	301 933	350
455026	Varel, Stadt	1 103	470	2 170 312	390
455027	Zetel	421	188	435 592	330
456001	Bad Bentheim, Stadt	935	401	1 355 755	350
456002	Emlichheim	312	151	886 130	335
456003	Engden	36	17	63 596	330
456004	Esche	26	11	46 072	338
456005	Georgsdorf	62	25	84 382	330
456006	Getelo	25	11	7 005	330
456007	Gölenkamp	26	12	71 771	330
456008	Halle	26	13	36 203	330

1) Ohne Organgesellschaften.

Noch: 6 Gewerbesteuerpflichtige 2013<sup>1)</sup> Festsetzung und Zerlegung nach Sitz des Betriebes/ der Betriebsstätte  
6.2 Gemeinden

Regionale Gliederung		Festsetzungen und Zerlegungen			Nachrichtlich: Hebesatz in Prozent
AGS	Gemeinden	Betriebe/Betriebs- stätten	darunter: mit positivem Steuermessbetrag		
		Anzahl		Euro	
456009	Hoogstede	120	54	344 159	330
456010	Isterberg	34	9	11 610	330
456011	Itterbeck	125	48	161 468	335
456012	Laar	113	51	391 796	325
456013	Lage	35	12	7 027	330
456014	Neuenhaus, Stadt	406	198	1 470 556	330
456015	Nordhorn, Stadt	2 584	1 179	4 994 387	370
456016	Ohne	41	14	25 163	330
456017	Osterwald	78	32	423 948	335
456018	Quendorf	18	8	7 099	320
456019	Ringe	85	39	435 058	340
456020	Samern	49	18	111 507	310
456023	Uelsen	293	135	479 357	345
456024	Wielen	36	12	16 689	338
456025	Wietmarschen	604	265	1 043 455	325
456026	Wilsum	100	51	129 297	330
456027	Schüttorf, Stadt	555	281	1 733 662	340
457002	Borkum, Stadt	602	266	650 812	380
457003	Brinkum	24	10	23 227	340
457006	Detern, Flecken	116	40	136 508	330
457008	Filsum	139	50	114 439	320
457009	Firrel	37	17	68 575	340
457010	Hesel	289	123	587 648	340
457011	Holtland	94	26	32 348	340
457012	Jemgum	222	101	2 321 251	310
457013	Leer (Ostfriesland), Stadt	2 830	1 018	5 195 378	370
457014	Moormerland	867	330	1 117 119	320
457015	Neukamperfehn	45	13	14 885	340
457016	Nortmoor	90	44	238 698	300
457017	Ostrhauderfehn	537	205	546 984	300
457018	Rhauderfehn	802	279	791 882	330
457019	Schwerinsdorf	18	3	2 219	340
457020	Uplengen	560	232	1 611 437	310
457021	Weener, Stadt	579	219	2 157 570	350
457022	Westoverledingen	744	284	710 864	330
457024	Bunde	358	143	744 461	350
458001	Beckeln	62	21	28 120	380
458002	Colnrade	50	17	36 383	380
458003	Dötlingen	497	164	1 006 203	380
458004	Dünsen	42	13	26 827	380
458005	Ganderkesee	1 527	631	2 225 006	380
458006	Groß Ippener	100	36	152 068	380
458007	Großenkneten	753	258	2 867 638	380
458008	Harpstedt, Flecken	323	136	302 418	380
458009	Hatten	676	284	650 140	350
458010	Hude (Oldb)	922	326	1 819 151	330
458011	Kirchseelte	61	21	24 174	380
458012	Prinzhöfte	53	17	367 227	380
458013	Wardenburg	890	398	2 219 905	330
458014	Wildeshausen, Stadt	1 158	455	1 868 675	380
458015	Winkelsett	54	18	36 065	380
459001	Alfhausen	128	58	164 665	380
459002	Ankum	420	211	1 014 692	380
459003	Bad Essen	749	312	5 128 967	380
459004	Bad Iburg, Stadt	554	254	1 129 392	380
459005	Bad Laer	400	189	855 030	380
459006	Bad Rothenfelde	406	187	552 440	380
459007	Badbergen	163	64	190 491	360
459008	Belm	397	193	968 154	380

1) Ohne Organgesellschaften.

Noch: 6 Gewerbesteuerpflichtige 2013<sup>1)</sup> Festsetzung und Zerlegung nach Sitz des Betriebes/ der Betriebsstätte  
6.2 Gemeinden

Regionale Gliederung		Festsetzungen und Zerlegungen			Nachrichtlich: Hebesatz in Prozent
AGS	Gemeinden	Betriebe/Betriebs- stätten	darunter:		
			mit positivem Steuermessbetrag		
		Anzahl		Euro	
459009	Berge	137	76	183 736	360
459010	Bersenbrück, Stadt	382	188	958 786	380
459011	Bippen	119	49	129 370	360
459012	Bissendorf	690	296	1 480 821	380
459013	Bohmte	514	251	1 543 916	380
459014	Bramsche, Stadt	1 046	517	2 488 789	360
459015	Dissen am Teutoburger Wald, Stadt	450	230	1 798 086	360
459016	Eggermühlen	70	31	60 524	380
459017	Fürstenau, Stadt	349	197	778 693	360
459018	Gehrde	99	51	85 378	380
459019	Georgsmarienhütte, Stadt	1 387	682	5 690 407	390
459020	Hagen am Teutoburger Wald	461	232	653 890	360
459021	Hasbergen	420	219	2 212 120	350
459022	Hilter am Teutoburger Wald	452	197	1 098 931	370
459023	Kettenkamp	95	51	103 386	380
459024	Melle, Stadt	2 264	1 088	7 665 450	365
459025	Menslage	90	38	63 525	360
459026	Merzen	217	86	274 972	330
459027	Neuenkirchen	249	105	400 648	330
459028	Nortrup	114	54	960 715	360
459029	Ostercappeln	356	167	271 285	395
459030	Quakenbrück, Stadt	504	260	1 791 329	360
459031	Rieste	125	71	396 973	380
459032	Voltlage	104	47	260 594	330
459033	Wallenhorst	904	472	1 757 239	360
459034	Glandorf	342	168	512 362	350
460001	Bakum	624	216	1 021 945	310
460002	Damme, Stadt	1 234	411	2 950 181	318
460003	Dinklage, Stadt	805	293	1 648 723	327
460004	Goldenstedt	656	259	1 460 436	320
460005	Holdorf	495	175	973 805	330
460006	Lohne (Oldenburg), Stadt	1 777	711	5 315 047	300
460007	Neuenkirchen-Vörden	479	183	622 331	340
460008	Steinfeld (Oldenburg)	753	255	1 596 716	300
460009	Vechta, Stadt	2 264	886	6 049 851	320
460010	Visbek	914	327	3 036 977	310
461001	Berne	268	128	796 387	390
461002	Brake (Unterweser), Stadt	598	270	1 357 755	405
461003	Butjadingen	293	118	282 737	400
461004	Elsfleth, Stadt	473	186	1 894 574	400
461005	Jade	253	109	302 442	395
461006	Lemwerder	272	125	4 154 971	360
461007	Nordenham, Stadt	804	395	2 184 899	410
461008	Ovelgönne	223	83	261 935	390
461009	Stadland	302	137	343 603	390
462001	Blomberg	54	29	46 220	360
462002	Dunum	26	16	15 087	330
462003	Esens, Stadt	357	196	452 117	360
462004	Eversmeer	29	19	22 318	360
462005	Friedeburg	401	218	4 148 349	330
462006	Holtgast	60	33	82 637	380
462007	Langeoog	217	132	362 275	350
462008	Moorweg	20	12	27 747	360
462009	Nenndorf	27	18	110 871	350
462010	Neuharlingersiel	116	60	160 214	370
462011	Neuschoo	29	14	84 732	360
462012	Ochtersum	19	14	19 324	360
462013	Schweindorf	26	15	105 447	360
462014	Spiekeroog	80	54	138 765	380

1) Ohne Organgesellschaften.

Noch: 6 Gewerbesteuerpflichtige 2013<sup>1)</sup> Festsetzung und Zerlegung nach Sitz des Betriebes/ der Betriebsstätte  
 6.2 Gemeinden

Regionale Gliederung		Festsetzungen und Zerlegungen			Nachrichtlich: Hebesatz in Prozent
AGS	Gemeinden	Betriebe/Betriebs- stätten	darunter: mit positivem Steuermessbetrag		
			Anzahl	Euro	
462015	Stedesdorf	46	18	159 214	380
462016	Utarp	17	12	39 608	360
462017	Werdum	41	19	55 622	380
462018	Westerholt	141	75	555 124	350
462019	Wittmund, Stadt	701	386	1 257 513	330
901999	Nds-Küstengewässer(Gemarkung Nordsee)	9	4	1 397 081	421
	<b>Niedersachsen</b>	<b>333 533</b>	<b>151 138</b>	<b>911 179 951</b>	<b>X</b>

1) Ohne Organgesellschaften.



## 7 Steuerpflichtige, Besteuerungsgrundlagen und Steuermessbetrag nach Gewerbeertragsgruppen 2013

### Steuerpflichtige insgesamt<sup>\*)</sup>

Besteuerungsgrundlagen	Gewerbebetriebe insgesamt		Gewerbebetriebe mit Steuermessbetrag = 0						Mit StMB = 0		Gewerbebetriebe mit positivem Steuermessbetrag	
			zusammen		davon				davon mit pos. Gewerbeertrag		zusammen	
	mit negativ. Gewerbeertrag				ohne Gewerbeertrag							
	Anzahl	1 000 €	Anzahl	1 000 €	Anzahl	1 000 €	Anzahl	1 000 €	Anzahl	1 000 €	Anzahl	1 000 €
<b>Gewinn aus Gewerbebetrieb</b>	224 756	25 997 773	103 134	2 932 504	13 030	1 125 615	38 439	1 037 585	51 665	769 304	121 622	23 065 269
<b>Verlust aus Gewerbebetrieb</b>	62 669	- 8 212 698	62 316	- 5 364 333	61 840	- 5 193 665	413	- 164 680	63	- 5 987	353	- 2 848 366
Unterschiedsbetrag im Sinne des §5a IV EStG	260	318 775	71	7 069	13	3 150	12	2 308	46	1 612	189	311 706
Sondervergütungen nach §5a IVa EStG	817	8 506	378	- 1 770	23	- 5 536	36	611	319	3 155	439	10 276
Hinzurechnungen §8 GewStG												
Nr.1: Finanzierungsanteile												
Nr.1a: Entgelten für Schulden	163 408	5 813 865	81 993	2 116 885	35 710	1 529 099	19 681	452 816	26 602	134 971	81 415	3 696 979
Nr.1b: Renten und dauernden Lasten	421	5 295	168	1 695	75	756	39	518	54	421	253	3 600
Nr.1c: Gewinnanteile des stillen Gesellschafters	614	106 202	241	2 605	124	2 028	76	171	41	405	373	103 597
Nr.1d: 1/5 d. Miet-/Pachtzinsen für bewegliche Wirtschaftsgüter	82 003	641 113	30 865	167 070	14 398	112 435	7 005	41 289	9 462	13 346	51 138	474 044
Nr.1e: 1/2 d. Miet-/Pachtzinsen für unbewegliche Wirtschaftsgüter	112 259	2 388 762	47 986	627 641	21 422	387 097	10 525	156 348	16 039	84 196	64 273	1 761 121
Nr.1f: 1/4 d. Aufwendungen für Konzessionen/Lizenzen	7 214	188 102	2 619	23 178	1 481	19 684	658	3 191	480	303	4 595	164 924
Finanzierungsanteile zusammen	191 774	9 143 340	94 898	2 939 074	41 319	2 051 099	21 696	654 332	31 883	233 642	96 876	6 204 266
Freibetrag §8 Nr.1 GewStG	191 751	3 123 236	94 877	1 308 686	41 301	706 597	21 693	401 054	31 883	201 035	96 874	1 814 550
anzurechn. Finanzierungsanteile nach §8 Nr.1 GewStG, davon 25%	9 848	1 505 565	3 689	408 137	2 319	336 373	1 202	63 612	168	8 152	6 159	1 097 427
Nr.4: Gewinnanteile d. persönl. haftenen Gesellschafter einer KGaA	8	185	5	75	3	31	1	44	1	1	3	110
Nr.5: Gewinnanteile (Dividenden) u. d. diesen gleichgestell. Bezüge und erhaltenen Leistungen	3 855	363 299	1 244	21 721	634	15 663	381	4 872	229	1 186	2 611	341 578
Nr.8: Anteilsverlust von Personengesellschaften	1 614	462 692	975	310 430	634	207 663	287	100 526	54	2 242	639	152 262
Nr.9: Zuwendungen im Sinne des §9 I KStG	17 293	137 454	6 432	16 743	4 093	14 323	2 297	2 395	42	25	10 861	120 711
Nr.10: Gewinnminderung bei Beteiligungsbesitz	19	1 453	9	741	6	690	1	50	2	-	10	712
Nr.12: Ausländische Steuern	11	190	10	189	6	157	3	31	1	0	1	1
§9 GewStG Nr.3: Negativer Teil des Gewerbeertrages ausländischer Betriebsstätten	171	187 006	138	161 442	128	157 335	8	3 199	2	909	33	25 564
Hinzurechnungen zusammen	27 769	2 657 845	10 931	919 479	6 735	732 235	3 705	174 728	491	12 515	16 838	1 738 366
<b>Summe Gewinn und Hinzurechnungen</b>	<b>279 932</b>	<b>20 770 201</b>	<b>157 991</b>	<b>- 1 507 051</b>	<b>74 787</b>	<b>- 3 338 201</b>	<b>31 669</b>	<b>1 050 552</b>	<b>51 535</b>	<b>780 598</b>	<b>121 941</b>	<b>22 277 252</b>
Kürzungen des Gewinns und der Hinzurechnungen												
Nr.1 S.1: Einheitswerte des Grundbesitzes, davon 1,2%	26 881	194 824	10 191	71 137	4 629	48 253	2 100	17 076	3 462	5 808	16 690	123 687
Nr.1 S.2 u. 3: Erweiterte Kürzung bei Grundstückunternehmen	1 723	247 948	1 638	217 983	62	10 082	1 451	189 124	125	18 778	85	29 965
Nr.2: Anteilmäßige Gewinne von Personengesellschaften	19 467	2 714 869	16 734	1 427 205	14 608	1 172 912	1 940	217 388	186	36 905	2 733	1 287 664
Nr.2a: Gewerbeanteil an nicht steuerbefr. inländischen Kapitalges.	2 044	519 628	838	196 623	378	110 173	156	48 866	304	37 584	1 206	323 005

<sup>\*)</sup> Ohne Organgesellschaften.

Noch: 7 Steuerpflichtige, Besteuerungsgrundlagen und Steuermessbetrag nach Gewerbeertragsgruppen 2013  
Steuerpflichtige insgesamt\*)

Besteuerungsgrundlagen	Gewerbebetriebe insgesamt		Gewerbebetriebe mit Steuermessbetrag = 0						Mit StMB = 0		Gewerbebetriebe mit positivem Steuermessbetrag	
			zusammen		davon				davon mit pos. Gewerbeertrag		zusammen	
	mit negativ. Gewerbeertrag				ohne Gewerbeertrag							
	Anzahl	1 000 €	Anzahl	1 000 €	Anzahl	1 000 €	Anzahl	1 000 €	Anzahl	1 000 €	Anzahl	1 000 €
Nr.2b: Dem Gewerbeertr. einer KGaA hinzugerech. Gewerbeanteil	12	2 887	9	2 884	9	2 884	-	-	-	-	3	3
Nr.3: Positiver Teil. des Gewerbeertrags ausländischer Betriebsstätten	64	108 532	38	13 109	6	3 867	18	7 008	14	2 233	26	95 423
Nr.5: Abziehbare Zuwendungen	30 750	156 564	9 359	15 789	5 072	11 838	2 764	3 194	1 523	757	21 391	140 774
Nr.7 u. 8: Gewinn aus Anteilen ausländischer Kapitalgesellschaften	84	26 578	34	14 575	27	13 661	6	894	1	20	50	12 003
Kürzungen zusammen	70 942	3 971 830	35 939	1 959 306	23 153	1 373 671	7 672	483 551	5 114	102 084	35 003	2 012 524
<b>Summe Gewinn, Hinzurechnungen, Kürzungen</b>	<b>278 133</b>	<b>16 798 371</b>	<b>156 193</b>	<b>- 3 466 357</b>	<b>74 868</b>	<b>- 4 711 873</b>	<b>29 790</b>	<b>567 002</b>	<b>51 535</b>	<b>678 515</b>	<b>121 940</b>	<b>20 264 728</b>
Gewerbeertrag a. d. Betr. von Handelsschiffen im intern. Verkehr	1 056	15 022	588	5 175	26	228	50	571	512	4 377	468	9 846
Gewerbeertrag öffentlich- rechtlicher Rundfunkanstalten	-	-	-	-	-	-	-	-	-	-	-	-
Nicht ausgleichsfähige oder wegfallende Gewerbeverluste §10aS.10 GewStG i.V.m. §8c KStG oder §18 I bzw. §19 I UmwStG	539	37 737	532	37 531	498	31 055	34	6 476	-	-	7	206
Verlust anteilmäßig ausgeschiedener Gesellschafter	289	40 032	285	39 653	240	8 502	43	31 147	2	4	4	379
Entfallener Gewerbeverlust wegen Veräußerung oder Aufgabe von Teilbetrieben	4	228	4	228	-	-	3	227	1	1	-	-
Gewerbeerträge der Organgesellschaften	798	10 084 546	284	421 842	203	383 187	78	37 672	3	983	514	9 662 704
Gewerbeerträge der Organgesellschaften, hier Korrekturbeträge wg. §8b KStG	98	- 482 568	30	- 370 269	25	- 364 916	5	- 5 353	-	-	68	- 112 300
Verlustverbrauch nach §10a GewStG	41 437	1 730 002	34 602	702 540	1	45	29 186	637 707	5 415	64 788	6 835	1 027 461
Maßgeblicher Gewerbeertrag aus den Spartensummen	30	40 361	-	-	-	-	-	-	-	-	30	40 361
Abgerundeter Gewerbeertrag	287 425	24 795 394	165 450	- 4 037 210	74 870	- 4 653 862	38 852	-	51 728	616 652	121 975	28 832 604
Freibetrag für den Gewerbeertrag	142 720	2 827 103	51 728	616 652	-	-	-	-	51 728	616 652	90 992	2 210 450
Verbleibener Betrag nach Abzug des Freibetrags	196 845	21 968 291	74 870	- 4 653 862	74 870	- 4 653 862	-	-	-	-	121 975	26 622 153
<b>Steuermessbetrag</b>	<b>287 425</b>	<b>931 743</b>	<b>165 450</b>	<b>-</b>	<b>74 870</b>	<b>-</b>	<b>38 852</b>	<b>-</b>	<b>51 728</b>	<b>-</b>	<b>121 975</b>	<b>931 743</b>
Nachrichtlich:												
Festgesetzter vortragsfähiger Verlust zum 31.12.	108 573	32 036 836	108 298	28 964 593	74 778	22 880 194	33 255	5 855 229	265	229 170	275	3 072 243

\*) Ohne Organgesellschaften.