

Informationen für die Ernte- und Betriebsberichterstatte 2/2010

Auswertung der Umfrage zum 10. 6. 2010 unter den Obstberichterstatte/innen.

Info0210.doc

Witterungsbeobachtungen

Tab. 1: Langjährige Blühtermine* an der Niederelbe:

Baum	Blühbeginn	Vollblüte	Blühende
Süßkirschen	23. April	2. Mai	8. Mai
Äpfel	5. Mai	15. Mai	23. Mai

*Quelle: Obstbauversuchsanstalt der Landwirtschaftskammer Niedersachsen in Jork, * Mittelwerte der Jahre 1933/34 bis 1996

Tab. 3: Blühtermine 2007 an der Niederelbe:

Baum	Blühbeginn	Vollblüte	Blühende
Süßkirschen	9. April	18. April	29. April
Äpfel	13. April	25. April	2. Mai

Tab. 4: Blühtermine 2008 an der Niederelbe:

Baum	Blühbeginn	Vollblüte	Blühende
Süßkirschen	16. April	25. April	9. Mai
Äpfel	25. April	4. Mai	13. Mai

Tab. 5: Blühtermine 2009 an der Niederelbe:

Baum	Blühbeginn	Vollblüte	Blühende
Süßkirschen	12. April	16. April	29. April
Äpfel	16. April	24. April	5. Mai

Tab. 2: Blühtermine 2010 an der Niederelbe:

Baum	Blühbeginn	Vollblüte	Blühende
Süßkirschen	23. April	25. April	17. Mai
Äpfel	3. Mai	7. Mai	27. Mai

Im Frühjahr 2010 war die Blüte spät und zog sich durch das kühle Wetter und eine zögerliche Bestäubung hin. Der strenge Winter führte zu deutlich höheren Frostschäden an den Hölzern. Zu Blütenfrösten kam es ebenfalls, doch ist hier der Schaden eher geringer als die sehr kühlen Temperaturen im April und Mai mit der Frostnacht am 22.4.2010 hätten vermuten lassen. Die Hoffnung auf eine so gute Ernte wie im Vorjahr ist unter diesen Umständen bei den Obstbauern nicht mehr vorhanden.

Süßkirschen, hoffen auf trockene Erntetage

Aussagen über die Süßkirschenernte waren zum Zeitpunkt der Befragung (10.Juni) schwierig, da der Junifall noch nicht abgeschlossen war und man kaum sagen konnte, was denn an den Bäumen blieb, geschweige denn, was denn verlustfrei gepflückt werden kann. Das frühere Obst hatte zur Blüte etwas mehr Wetterglück als die Äpfel, erwischte ein paar warme Tage vom 24.4. bis 30.4., an denen die Bienen gerne flogen. Wie die Getreidebauern, hoffen nun die Süßkirschenanbauer auf trockenes Wetter, damit sie ihre Ernte verlustfrei einbringen können.

Tab. 6: Beurteilung der Temperaturen und der Niederschlagsmengen durch die Marktoberzeuger*:

Aus der Meldung des Monats:	Zeitraum	2010			2009			2008		
		% der Meldungen der Berichterstatte								
Temperaturen bis 10. Juni	bis 10.Juni	zu warm	normal	zu kalt	zu warm	normal	zu kalt	zu warm	normal	zu kalt
		2	31	67	20	67	13	61	39	0
Niederschlag bis 10. Juni		zu gering	ausreich.	zu hoch	zu gering	ausreich.	zu hoch	zu gering	ausreich.	zu hoch
		17	80	3	41	57	2	91	6	3
Winterfeuchtigkeit im Frühj.		12	85	3	11	88	1	20	40	40

* Da sich die Marktoberzeuger an der Niederelbe konzentrieren, ist dies keine repräsentative Einschätzung für das Land

Tab. 7: Einschätzung des Insektenfluges nach Obstarten am 10.06. 2010 und 2009:

Insektenflug:	Äpfel		Birnen		Süßkirschen		Sauerkirschen		Pflaumen		Mirabellen	
	2009	2010	2009	2010	2009	2010	2009	2010	2009	2010	2009	2010
	Einschätzung in %											
zufriedenstellend	88	23	89	51	84	53	88	47	90	55	85	51
Nicht zufrieden.	12	77	11	49	16	47	12	53	10	45	15	49

Tab. 8: Benotung der Blüte und des Fruchtansatzes nach Obstarten am 10.6.2010 bis 10.6. 2006:

Noten für Blüte und Behang	Noten für die Blüte*						Noten für den Fruchtansatz*					
	Äpfel	Birnen	Süßkirschen	Sauerkirschen	Pflaumen	Mirabellen	Äpfel	Birnen	Süßkirschen	Sauerkirschen	Pflaumen	Mirabellen
2010	3,4	2,4	2,3	2,3	3,0	3,0	3,3	2,9	3,0	3,2	3,3	3,4
2009	2,1	1,7	2,2	1,7	2,0	1,8	2,4	2,1	2,3	1,7	2,3	2,0
2008	2,4	2,8	2,4	2,4	2,7	2,7	2,8	3,3	4,2	3,8	3,7	3,4
2007	2,1	2,4	1,9	2,6	1,8	2,2	2,3	2,7	3,2	2,5	1,6	2,3
2006	2,3	2,4	2,3	1,7	3,7	2,3	2,9	2,6	3,7	2,2	4,0	3,1

*Noten von 1 bis 5; 1 = sehr gut; 2 = gut; 3 = mittel; 4 = gering; 5 = sehr gering

Tab. 9: Meldungen über Frostschäden an den Obsthölzern durch den Winter

Obstart	Frostschäden am Holz																			
	groß					mittel					gering					keine				
	'10	'09	'08	'07	'06	'10	'09	'08	'07	'06	'10	'09	'08	'07	'06	'10	'09	'08	'07	'06
% der Meldungen der Berichterstatter																				
Äpfel	13	1	1	0	6	31	4	6	2	29	36	20	29	16	39	20	76	64	82	26
Birnen	4	0	0	0	5	8	3	5	2	16	39	14	29	21	32	50	83	66	77	48
Kirschen	3	0	8	0	6	14	4	10	4	28	32	12	20	14	21	51	84	62	82	44
Pflaumen	3	0	4	0	7	7	4	5	2	26	41	14	26	14	25	50	82	65	84	41
Mirabellen	3	0	2	0	8	8	2	3	1	14	38	12	24	12	25	52	86	71	87	53

Tab. 10: Meldungen über Frostschäden an den Blüten während der Blütezeit

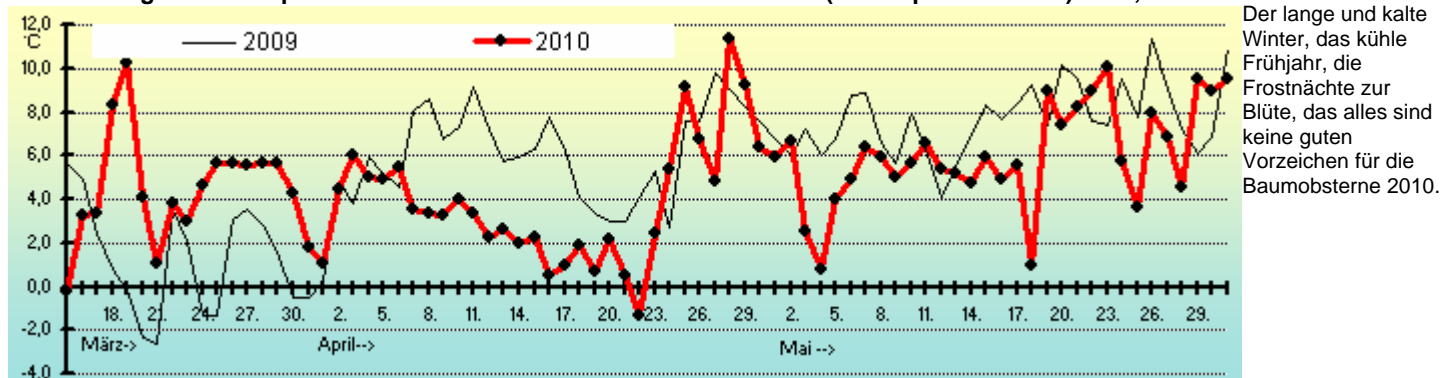
Obstart	Frostschäden an der Blüte																			
	groß					mittel					gering					keine				
	'10	'09	'08	'07	'06	'10	'09	'08	'07	'06	'10	'09	'08	'07	'06	'10	'09	'08	'07	'06
% der Meldungen der Berichterstatter																				
Äpfel	9	1	4	5	3	14	5	36	9	13	47	13	48	39	24	31	81	12	47	60
Birnen	8	0	16	7	3	16	4	43	14	10	40	13	32	34	22	36	84	10	45	64
Kirschen	8	1	54	9	12	12	3	31	17	16	41	16	7	31	19	40	80	8	42	53
Pflaumen	3	1	26	6	21	14	3	37	7	14	44	9	27	20	18	38	87	9	67	47
Mirabellen	5	0	25	4	8	9	4	31	7	17	42	11	28	24	18	44	86	16	64	58

Tab. 11: Anbau und Ernte von Kirschen in den Marktobstbetrieben 2002 bis 2009, sowie Ernteaussichten am 10.6.2010

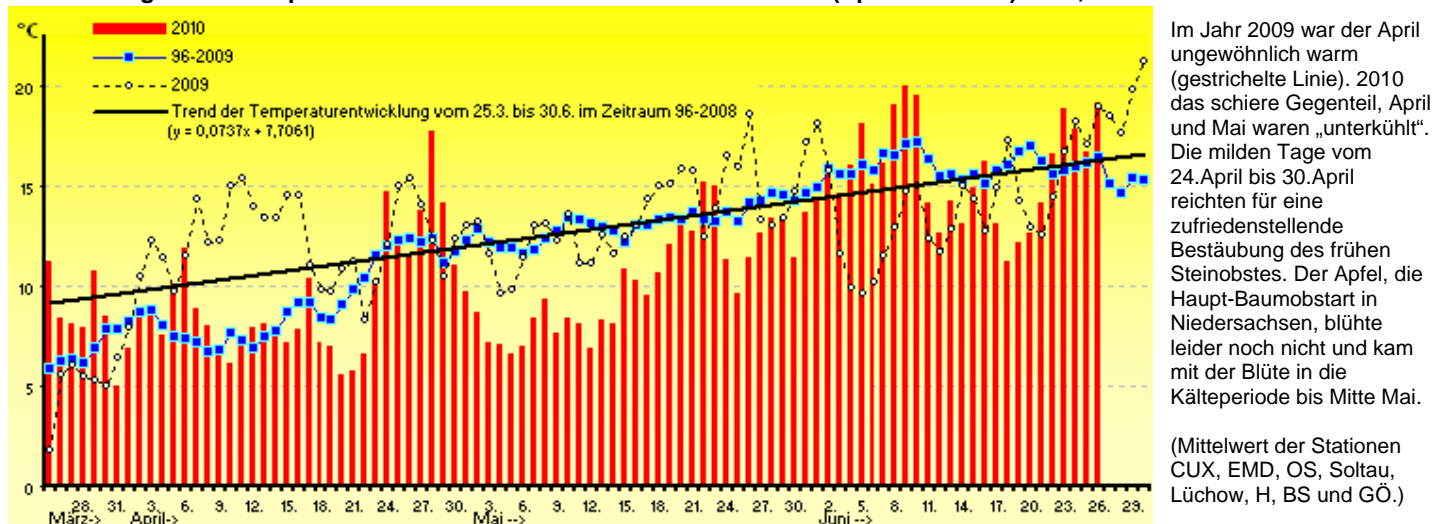
Jahr	Süßkirschen			Sauerkirschen			Äpfel		
	Anbaufläche	Ertrag	Erntemenge	Anbaufläch	Ertrag	Erntemenge	Anbaufläche	Ertrag	Erntemenge
	ha	dt/ha	dt	ha	dt/ha	dt	ha	dt/ha	dt
Prog. Juni*	521	80,4	41 856	49	67,0	3 251	keine Prognose im Juni 2010		
2009	540	95,4	51 547	49	99,5	4 860	7 836	388,7	3 045 500
2008	541	50,4	27 265	50	34,3	1 722	7 828	340,4	2 664 543
2007	537	56,6	30 353	55	71,9	3 979	7 737	383,2	2 964 583
2006	615	54,6	33 590	92	83,9	7 707	7 683	333,6	2 562 929
2005	584	85,9	50 115	97	53,2	5 145	7 606	334,4	2 543 666
2004	584	67,2	39 203	97	78,0	7 542	7 606	292,8	2 226 837
2003	584	42,0	24 518	97	34,3	3 316	7 606	267,7	2 035 944
2002*	584	66,8	39 004	97	39,3	3 805	7 606	189,2	1 438 873

*Die Obst-Anbauflächen werden nur alle 5 Jahre (1997, 2002, 2007) in der Obstanbauerhebung erfragt. Ab 2006 jährliche Flächenprognose

Grafik 1: Tagestiefsttemperaturen während der Zeit der Obstbaumblüte (Mitte April/ Mitte Mai) 2009, 2010



Grafik 2: Tagesmitteltemperaturen während der Zeit der Obstbaumblüte (April/ Mitte Mai) 2009, 2010 und D. 96-09



Mit freundlichen Grüßen: i. A. *Neckel*

Link zum Fragebogen, auf dem diese Auswertung beruht:

http://www.nls.niedersachsen.de/Tabellen/Landwirtschaft/ernte03/bogen/Obst_Jun_06.pdf