

## Informationen für die Ernte- und Betriebsberichterstatte 2/2013

Auswertung der Umfrage zum **10. 6. 2013** unter den Obstbetrieben.

Info0213

Das kalte Frühjahr, insbesondere und das bienenunfreundliche Wetter zur Apfelblüte, wirken sich auf die Ertragserwartungen aus:

**Tab. 1: Beurteilung der Temperaturen und der Niederschlagsmengen durch die Marktoberzeuger\*:**

Aus der Meldung des Monats:	Zeitraum	2013			2012			2011		
		% der Meldungen der Berichterstatte								
<b>Temperaturen bis 10. Juni</b>	<b>bis 10.Juni</b>	zu warm	normal	zu kalt	zu warm	normal	zu kalt	zu warm	normal	zu kalt
		--	29	71	5	52	43	40	58	2
<b>Niederschlag bis 10. Juni</b>		zu gering	ausreich.	zu hoch	zu gering	ausreich.	zu hoch	zu gering	ausreich.	zu hoch
		5	32	63	40	58	2	93	7	40
<b>Winterfeuchtigkeit im Frühj.</b>		13	78	9	23	74	3	54	46	23

\* Da sich die Marktoberzeuger an der Niederelbe konzentrieren, ist dies keine repräsentative Einschätzung für das Land

**Tab. 2: Einschätzung des Insektenfluges nach Obstarten am 10.06. 2013 und 2012:**

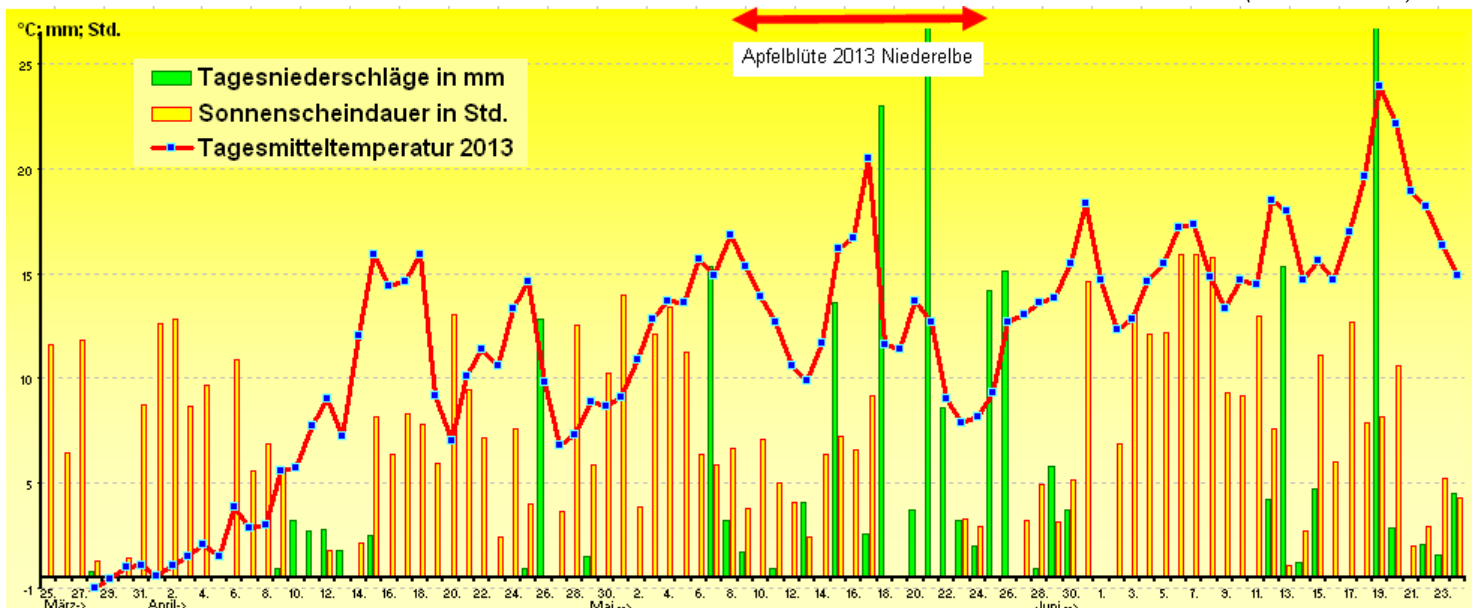
Insektenflug:	Äpfel		Birnen		Süßkirschen		Sauerkirschen		Pflaumen		Mirabellen	
	2013	2012	2013	2012	2013	2012	2013	2012	2013	2012	2013	2012
zufriedenstellend	15	53	56	61	63	47	58	60	61	66	64	54
Nicht zufrieden.	85	47	44	39	37	53	42	40	39	34	36	46

**Tab. 3: Benotung der Blüte und des Fruchtansatzes nach Obstarten am 10.6.2013, sowie in den Vorjahren:**

Noten für Blüte und Behang	Noten für die Blüte*						Noten für den Fruchtansatz*					
	Äpfel	Birnen	Süßkirschen	Sauerkirschen	Pflaumen	Mirabellen	Äpfel	Birnen	Süßkirschen	Sauerkirschen	Pflaumen	Mirabellen
2013	2,8	2,3	1,9	2,7	2,5	2,4	4,3	3,0	2,8	2,6	3,1	3,0
2012	2,8	3,0	2,7	3,0	2,7	2,8	3,6	3,8	3,7	3,6	3,2	3,4
2011	2,3	2,1	2,1	1,9	2,0	2,1	2,9	2,7	2,4	2,7	2,4	2,5
2010	3,4	2,4	2,3	2,3	3,0	3,0	3,3	2,9	3,0	3,2	3,3	3,4
2009	2,1	1,7	2,2	1,7	2,0	1,8	2,4	2,1	2,3	1,7	2,3	2,0
2008	2,4	2,8	2,4	2,4	2,7	2,7	2,8	3,3	4,2	3,8	3,7	3,4
2007	2,1	2,4	1,9	2,6	1,8	2,2	2,3	2,7	3,2	2,5	1,6	2,3
2006	2,3	2,4	2,3	1,7	3,7	2,3	2,9	2,6	3,7	2,2	4,0	3,1

\*Noten von 1 bis 5; 1 = sehr gut; 2 = gut; 3 = mittel; 4 = gering; 5 = sehr gering  
 (Daten des DWD)

### Klimadaten der Station HH-Fuhlsbüttel 2013



Noch nie wurde der Fruchtansatz bei Äpfeln zum 10.6. so schlecht benotet wie dieses Jahr (4,3 auf einer Skala von 1 bis 5). Noch nie haben die Apfelbauern den Insektenflug zur Zeit der Apfelblüte als so unbefriedigend beurteilt (85%). Zwar hingen die Bäume voller Blüten (Note 2,8), aber während der diesjährigen späten Apfelblüte war es kühl, bedeckt und vor allem sehr nass. Die vom langen Winter und dem extrem kühlen Frühjahr schon geschwächten Bienen konnten zur Apfelblüte kaum fliegen, die Befruchtung der Blüten war mangelhaft. Die Ertragserwartungen an die Apfelernte sind gedämpft, denn wo die Bienen die Blüten nicht ausreichend befruchten konnten, da sind zu wenig Äpfel, da könnte auch ein schöner Sommer nur noch bedingt für

Ertragszuwachs sorgen. Es wird mit der schlechtesten Apfelernte der letzten - relativ zufriedenstellenden - 10 Jahre (2003 bis 2013) gerechnet. Je später die Äpfel blühen, umso geringer ist der Fruchtansatz. Um Hamburg blühen die Äpfel früher, hier ist der Behang etwas besser, an der Oste blühen die Bäume später. Die süddeutschen Anbauggebiete könnten mehr Glück gehabt haben, man kann von den Bedingungen in Norddeutschland nicht auf einen Bundestrend schließen.

Die Kirschen blühen vor den Äpfeln, bekamen etwas vom regenfreien Zwischenhoch zum Monatswechsel April/Mai ab. Der Ertrag hängt nun wieder vom Wetter während der Ernte ab. Für einen guten Ertrag sollte es endlich trockener werden. Spätfröste richteten dieses Jahr kaum Schäden an, dafür war es zu bedeckt.

**Tab. 4: Meldungen über Frostschäden an den Obsthölzern durch den Winter**

Obstart	Frostschäden am Holz																			
	groß					mittel					gering					keine				
	'13	'12	'11	'10	'09	'13	'12	'11	'10	'09	'13	'12	'11	'10	'09	'13	'12	'11	'10	'09
	% der Meldungen der Berichterstatter																			
Äpfel	8	11	2	13	1	34	38	17	31	4	36	42	39	36	20	22	9	43	20	76
Birnen	4	7	4	4	0	22	23	6	8	3	35	44	38	39	14	39	26	53	50	83
Kirschen	8	14	4	3	0	23	29	16	14	4	36	33	30	32	12	32	24	51	51	84
Pflaumen	6	7	3	3	0	25	22	5	7	4	29	40	33	41	14	40	31	59	50	82
Mirabellen	2	2	3	3	0	19	26	7	8	2	30	39	25	38	12	50	33	64	52	86

**Tab. 5: Meldungen über Frostschäden an den Blüten während der Blütezeit**

Obstart	Frostschäden an der Blüte																			
	groß					mittel					gering					keine				
	'13	'12	'11	'10	'09	'13	'12	'11	'10	'09	'13	'12	'11	'10	'09	'13	'12	'11	'10	'09
	% der Meldungen der Berichterstatter																			
Äpfel	11	3	25	9	1	14	44	25	14	5	33	41	32	47	13	42	13	19	31	81
Birnen	7	13	14	8	0	14	36	27	16	4	32	34	36	40	13	46	17	23	36	84
Kirschen	6	13	14	8	1	12	50	18	12	3	33	28	38	41	16	49	9	31	40	80
Pflaumen	0	6	8	3	1	14	34	20	14	3	38	36	36	44	9	48	23	36	38	87
Mirabellen	0	9	10	5	0	8	34	15	9	4	31	32	40	42	11	61	26	35	44	86

**Tab. 6: Anbau und Ernte von Kirschen in den Marktobstbetrieben 2002 bis 2012, sowie Ernteaussichten am 10.6.2013**

Jahr	Süßkirschen			Sauerkirschen			Äpfel		
	Anbaufläche	Ertrag	Erntemenge	Anbaufläch	Ertrag	Erntemenge	Anbaufläche	Ertrag	Erntemenge
	ha	dt/ha	dt	ha	dt/ha	dt	ha	dt/ha	dt
Prog. Juni*	507	70,8	35 872	29	38,6	1 128	Keine Erhebung im Juni		
2012	505	57,0	28 755	29	46,1	1 340	8 163	336,0	2 742 606
2011	523	69,4	36 349	42	48,1	2 039	7 760	307,0	2 382 255
2010	536	80,6	43 244	45	55,3	2 472	7 836	297,3	2 329 695
2009	540	95,4	51 547	49	99,5	4 860	7 836	388,7	3 045 500
2008	541	50,4	27 265	50	34,3	1 722	7 828	340,4	2 664 543
2007	537	56,6	30 353	55	71,9	3 979	7 737	383,2	2 964 583
2006	615	54,6	33 590	92	83,9	7 707	7 683	333,6	2 562 929
2005	584	85,9	50 115	97	53,2	5 145	7 606	334,4	2 543 666
2004	584	67,2	39 203	97	78,0	7 542	7 606	292,8	2 226 837
2003	584	42,0	24 518	97	34,3	3 316	7 606	267,7	2 035 944
2002*	584	66,8	39 004	97	39,3	3 805	7 606	189,2	1 438 873

\*Die Obst-Anbauflächen werden nur alle 5 Jahre (2002, 2007, 2012) in der Obstanbauerhebung erfragt. Ab 2006 jährliche Flächenprognose

**Tab. 7: Blühtermine\* an der Niederelbe:**

\*Quelle: Obstbauversuchsanstalt der Landwirtschaftskammer Niedersachsen in Jork

Jahr	Baum	Blühbeginn	Vollblüte	Blühende	Jahr	Baum	Blühbeginn	Vollblüte	Blühende
2006	Süßkirschen	01. Mai	05. Mai	12. Mai	2007	Süßkirschen	09. Apr	18. Apr	29. Apr
2006	Äpfel	07. Mai	12. Mai	18. Mai	2007	Äpfel	13. Apr	25. Apr	02. Mai
2008	Süßkirschen	16. Apr	25. Apr	09. Mai	2009	Süßkirschen	12. Apr	16. Apr	29. Apr
2008	Äpfel	25. Apr	04. Mai	13. Mai	2009	Äpfel	16. Apr	24. Apr	05. Mai
2010	Süßkirschen	23. Apr	25. Apr	17. Mai	2011	Süßkirschen	15. Apr	20. Apr	29. April
2010	Äpfel	03. Mai	07. Mai	27. Mai	2011	Äpfel	21. Apr	24. Apr	16. Mai
2012	Süßkirschen	16. Apr	25. Apr	07. Mai	2013	Süßkirschen	01. Mai	04. Mai	13. Mai
2012	Äpfel	29. Apr	03. Mai	16. Mai	2013	Äpfel	08. Mai	15. Mai	25. Mai

Mit freundlichen Grüßen: i.A. Georg Keckl

