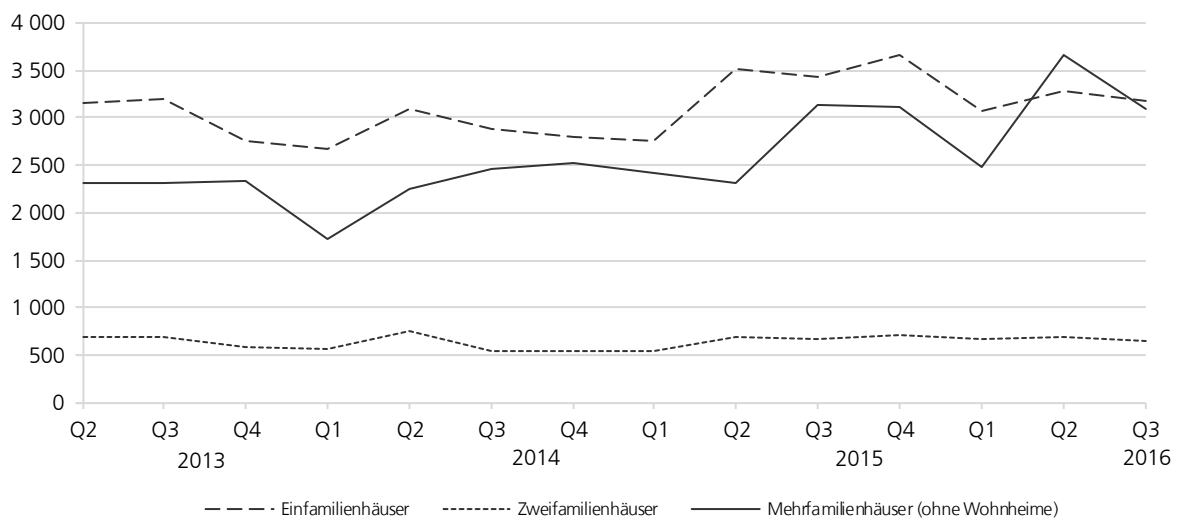


Genehmigte Wohnungen im Neubau nach Gebäudetypen



F II 1 – vj 3 / 2016

Gemeldete Baugenehmigungen 3. Quartal 2016



Niedersachsen

Zeichenerklärung

- = Nichts vorhanden
- 0 = Mehr als nichts, aber weniger als die Hälfte der kleinsten dargestellten Einheit
- . = Zahlenwert unbekannt oder aus Geheimhaltungsgründen nicht veröffentlicht
- X = Nachweis ist nicht sinnvoll, unmöglich, oder Fragestellung trifft nicht zu
- ... = Angabe fällt später an
- / = Nicht veröffentlicht, weil nicht ausreichend genau oder nicht repräsentativ
- () = Aussagewert eingeschränkt, da Zahlenwert statistisch relativ unsicher
- D = Durchschnitt
- p = vorläufige Zahl
- r = berichtigte Zahl
- s = geschätzte Zahl
- dav. = davon. Mit diesem Wort wird die Aufgliederung einer Gesamtmasse in sämtliche Teilmassen eingeleitet
- dar. = darunter. Mit diesem Wort wird die Ausgliederung einzelner Teilmassen angekündigt

Abänderungen bereits bekanntgegebener Zahlen beruhen auf nachträglichen Berichtigungen.
Abweichungen in den Summen sind in der Regel auf das Runden der Einzelpositionen zurückzuführen.

Soweit nicht anders vermerkt ist, wurden die Tabellen im Landesamt für Statistik Niedersachsen erarbeitet und gelten für das Gebiet des Landes Niedersachsen.

Information und Beratung

Auskünfte zu dieser Veröffentlichung unter:
Bautaetigkeit@statistik.niedersachsen.de
Tel.: 0511 9898 - 3333

Auskünfte aus allen Bereichen der amtlichen Statistik unter:
Tel.: 0511 9898 - 1132, 1134
Fax: 0511 9898 - 99 1134
E-Mail: auskunft@statistik.niedersachsen.de
Internet: www.statistik.niedersachsen.de

Herausgeber

Landesamt für Statistik Niedersachsen
Postfach 91 07 64
30427 Hannover

V.i.S.d.P.: Simone Lehmann

Erscheinungsweise: vierteljährlich
Erschienen im Januar 2017

© Landesamt für Statistik Niedersachsen, Hannover 2017.
Vervielfältigung und Verbreitung, auch auszugsweise, mit Quellenangabe gestattet.

Vorbemerkungen

Ab dem Berichtsjahr 2010 erfolgt die Veröffentlichung dieser Publikation quartalsweise.

Monatliche Ergebnisse stehen Ihnen auf Anforderung beim zuständigen Fachdezernat des LSN (Telefon-Nr. 0511 - 9898 - 3333 / 3316 oder E-Mail-Adresse Bautaetigkeit@statistik.niedersachsen.de) und auf der Homepage des LSN in der Onlinedatenbank zur Verfügung.

Gesetzliche Grundlage dieser Erhebung ist das Gesetz über die Statistik der Bautätigkeit im Hochbau und die Fortschreibung des Wohnungsbestandes (Hochbaustatistikgesetz HBauStatG) vom 5. Mai 1998.

Die monatliche Berichtserstattung über Baugenehmigungen basiert auf den Meldungen der Bauaufsichtsbehörden, die nicht immer zeitgerecht abgegeben werden können. Die monatlichen Ergebnisse berücksichtigen daher nur diejenigen Meldungen, die im Berichtszeitraum übersandt wurden. Hieraus ergeben sich Unterschiede zu dem tatsächlichen Baugeschehen in den einzelnen Monaten, die sich erst in der Zusammenfassung zum Jahresende ausgleichen.

Eine unterjährige Veröffentlichung der Baufertigstellungen erfolgt nicht mehr, da der überwiegende Teil mit der Meldung des Bauüberhangs im Dezember des Berichtsjahres eingereicht wird. Eine Ausweisung der einzelnen Monate hat daher qualitativ keinen hohen Aussagewert.

Bauvorhaben nach § 62 NBauO (genehmigungsfreier Bau von Wohngebäuden) sind darin nur dann berücksichtigt, wenn sie dem LSN gemeldet wurden.

Ab Berichtsjahr 2012 werden die „Sonstigen Wohneinheiten“ als Wohnungen erfasst.

Hinweise

Definition der erfassten Merkmale:

Wohngebäude/Nichtwohngebäude

Wohngebäude sind Gebäude, die mindestens zur Hälfte

Wohnzwecken dienen. Wird weniger als die Hälfte der Gesamtnutzfläche für Wohnzwecke genutzt, handelt es sich um ein Nichtwohngebäude.

Wohnheime

Wohnheime dienen primär dem gemeinschaftlichen Wohnen bestimmter Personen. Sie besitzen Gemeinschaftseinrichtungen (z.B. zur Verpflegung) und können Wohnungen enthalten. In den Baustatistiken zählen die Wohnheime seit 1979 zu den Wohngebäuden.

Wohnungen

Eine Wohnung ist in Anlehnung an DIN 283 die Summe der Räume, die die Führung eines Haushalts ermöglichen, darunter stets eine Küche oder ein Raum mit Kochgelegenheit (Kochnische/Kochschrank).

Veranschlagte Kosten, Rauminhalt, Wohn- und Nutzfläche

Veranschlagte Kosten sind die der Baukonstruktion (einschließlich Erdarbeiten), der Installation einschließlich deren betriebstechnischen Anlagen, der betrieblichen Einbauten sowie Kosten für besondere Bauausführung (DIN 276). Für die Rauminhaltsberechnung (brutto) gilt DIN 277. Zur Nutzfläche (DIN 277, ohne Wohnfläche) zählt z.B. auch die Fläche der Zimmer in Anstaltsgebäuden, in denen nicht primär das Wohnen im Vordergrund steht. In die Wohnflächenberechnung (DIN 283) gehen die Wohn- und Schlafräume, die Küchen und die Nebenräume ein.

Baumaßnahmen an bestehenden Gebäuden

In den vorliegenden Ergebnissen dieser Bautätigkeitsart sind die im Zuge dieser Baumaßnahmen zunächst nötigen Abgänge von Wohnungen und Flächen mit den Zugängen saldiert. Es handelt sich also um Nettowerte.

1.1 Genehmigungen im Wohn- und Nichtwohnbau Juli bis September 2016
insgesamt (einschl. Baumaßnahmen an bestehenden Gebäuden) nach Gebäudearten und Bauherren

Gebäude Bauherr	Gebäude/ Bau- maßnahmen	Rauminhalt in neuen Gebäuden	Nutz- fläche	Wohnungen		Wohn- räume	Veranschlagte Kosten der Bauwerke
				insgesamt	darin		
				Anzahl	Wohnfläche		
	Anzahl	1 000 m ³	100 m ²	Anzahl	100 m ²	Anzahl	1 000 Euro
Wohn- und Nichtwohngebäude	6 210	10 022	10 675,9	7 569	8 808,8	34 728	1 787 501
Wohngebäude zusammen	5 007	4 056	1 688,2	7 501	8 743,8	34 573	1 169 822
davon:							
Wohngebäude mit 1 Wohnung
Wohngebäude mit 2 Wohnungen
Wohngebäude mit 3 oder mehr Wohnungen
Wohnheime	2	6	4,7	38	8,8	24	.
darunter:							
Wohngebäude mit Eigentumswohnungen	221	664	328,5	1 620	1 381,5	5 368	193 539
Von den Bauherren waren:							
Öffentliche Bauherren	22	13	1,5	58	38,4	173	4 414
Unternehmen	658	1 068	477,4	2 461	2 242,6	8 617	299 732
davon:							
Wohnungsunternehmen	480	841	365,0	1 910	1 746,8	6 595	.
Immobilienfonds	10	15	-1,7	58	43,8	178	.
Land- und Forstw., Tierh., Fischerei	45	30	15,5	42	58,8	241	9 287
Produzierendes Gewerbe	43	49	18,8	112	98,5	405	.
Handel, Kreditinst.und Versicherungs- gewerbe, Dienstleistungen sowie Verkehr und Nachrichtenübermittlung	80	133	79,9	339	294,8	1 198	41 410
Private Haushalte	4 314	2 945	1 193,2	4 888	6 404,4	25 536	856 725
Organisationen ohne Erwerbszweck	13	30	16,2	94	58,4	247	8 951
Nichtwohngebäude zusammen	1 203	5 966	8 987,6	68	64,9	155	617 679
davon:							
Anstaltsgebäude	27	139	369,9	-15	-0,9	-22	48 088
Büro- und Verwaltungsgebäude	98	157	366,0	12	6,2	10	51 911
Landwirtschaftliche Betriebsgebäude	212	777	1 351,9	6	4,8	22	42 512
Nichtlandwirtschaftliche Betriebsgebäude	699	4 396	6 085,4	50	47,6	147	311 842
darunter:							
Fabrik- und Werkstattgebäude	142	1 601	2 279,4	4	7,0	17	106 232
Handelsgebäude	105	269	760,7	40	34,9	141	55 147
Warenlagergebäude	236	2 346	2 653,4	-4	-6,1	-14	116 543
Hotels und Gaststätten	32	32	78,7	-	-0,9	-20	15 588
Sonstige Nichtwohngebäude	167	498	814,4	15	7,3	-2	163 326
darunter:							
Ausgewählte Infrastrukturgebäude	213	695	1 278,0	1	7,3	-20	217 628
Von den Bauherren waren:							
Öffentliche Bauherren	105	459	646,9	-3	-2,0	-14	148 267
Unternehmen	856	5 322	7 882,8	57	51,2	130	431 017
davon:							
Wohnungsunternehmen	27	114	249,2	32	23,6	76	.
Immobilienfonds	6	60	121,6	1	0,7	4	11 587
Land- und Forstw., Tierh., Fischerei	221	816	1 417,9	6	3,1	13	44 890
Produzierendes Gewerbe	190	1 350	1 850,6	5	2,4	2	.
Handel, Kreditinst.und Versicherungs- gewerbe, Dienstleistungen sowie Verkehr und Nachrichtenübermittlung	412	2 981	4 243,5	13	21,4	35	229 734
Private Haushalte	194	132	297,9	8	11,9	38	16 366
Organisationen ohne Erwerbszweck	48	54	160,1	6	3,9	1	22 029

1.2 Genehmigungen im Wohn- und Nichtwohnbau Juli bis September 2016
im Neubau nach Gebäudearten und Bauherren

Gebäude Bauherr	Gebäude/ Bau- maßnahmen	Rauminhalt in neuen Gebäuden	Nutz- fläche	Wohnungen		Wohn- räume	Veranschlagte Kosten der Bauwerke
				insgesamt	darin		
				Anzahl	Wohnfläche		
	Anzahl	1 000 m ³	100 m ²	Anzahl	100 m ²	Anzahl	1 000 Euro
Wohn- und Nichtwohngebäude	4 707	10 022	9 680,8	7 016	8 054,5	32 059	1 580 918
Wohngebäude zusammen	3 868	4 056	1 912,2	6 922	7 970,8	31 751	1 073 258
davon:							
Wohngebäude mit 1 Wohnung	3 166	2 421	1 112,2	3 166	4 715,7	18 890	636 836
Wohngebäude mit 2 Wohnungen	326	358	165,9	652	705,1	2 979	90 216
Wohngebäude mit 3 oder mehr Wohnungen	375	1 271	629,3	3 081	2 541,2	9 859	.
Wohnheime	1	6	4,7	23	8,8	23	.
darunter:							
Wohngebäude mit Eigentumswohnungen	186	664	363,8	1 559	1 324,6	5 167	185 330
Von den Bauherren waren:							
Öffentliche Bauherren	7	13	2,7	32	28,2	118	3 179
Unternehmen	594	1 068	538,2	2 346	2 137,5	8 229	286 540
davon:							
Wohnungsunternehmen	451	841	400,9	1 844	1 694,6	6 388	224 450
Immobilienfonds	8	15	9,1	44	29,6	138	2 949
Land- und Forstw., Tierh., Fischerei	28	30	18,2	32	48,4	200	6 704
Produzierendes Gewerbe	41	49	18,9	111	97,5	402	13 631
Handel, Kreditinst.und Versicherungs- gewerbe, Dienstleistungen sowie Verkehr und Nachrichtenübermittlung	66	133	91,0	315	267,4	1 101	38 806
Private Haushalte	3 260	2 945	1 354,2	4 468	5 748,5	23 175	775 898
Organisationen ohne Erwerbszweck	7	30	17,1	76	56,6	229	7 641
Nichtwohngebäude zusammen	839	5 966	7 768,6	94	83,7	308	507 660
davon:							
Anstaltsgebäude	13	139	301,4	1	1,6	6	.
Büro- und Verwaltungsgebäude	55	157	308,4	7	7,0	26	.
Landwirtschaftliche Betriebsgebäude	170	777	1 201,1	-	-	-	37 775
Nichtlandwirtschaftliche Betriebsgebäude	514	4 396	5 280,1	58	55,8	215	261 176
darunter:							
Fabrik- und Werkstattgebäude	98	1 601	1 988,4	5	6,2	22	90 760
Handelsgebäude	52	269	446,7	44	36,8	154	36 863
Warenlagergebäude	200	2 346	2 506,0	5	6,6	20	106 945
Hotels und Gaststätten	14	32	53,5	2	2,4	9	11 190
Sonstige Nichtwohngebäude	87	498	677,6	28	19,3	61	134 496
darunter:							
Ausgewählte Infrastrukturgebäude	115	695	1 069,1	29	20,9	67	175 085
Von den Bauherren waren:							
Öffentliche Bauherren	63	459	562,1	-	-	-	125 585
Unternehmen	598	5 322	6 855,9	78	72,2	266	357 684
davon:							
Wohnungsunternehmen	18	114	216,4	20	16,6	53	17 703
Immobilienfonds	6	60	121,6	1	0,7	4	11 587
Land- und Forstw., Tierh., Fischerei	177	816	1 244,3	-	-	-	40 301
Produzierendes Gewerbe	140	1 350	1 555,8	7	6,0	23	100 891
Handel, Kreditinst.und Versicherungs- gewerbe, Dienstleistungen sowie Verkehr und Nachrichtenübermittlung	257	2 981	3 717,7	50	48,8	186	187 202
Private Haushalte	154	132	250,4	5	5,3	23	12 110
Organisationen ohne Erwerbszweck	24	54	100,3	11	6,2	19	12 281

1.3 Genehmigungen im Wohn- und Nichtwohnbau Januar bis September 2016

insgesamt (einschl. Baumaßnahmen an bestehenden Gebäuden) nach Gebäudearten und Bauherren

Gebäude Bauherr	Gebäude/ Bau- maßnahmen	Rauminhalt in neuen Gebäuden	Nutz- fläche	Wohnungen		Wohn- räume	Veranschlagte Kosten der Bauwerke
				insgesamt	darin		
				Anzahl	Wohnfläche		
	Anzahl	1 000 m ³	100 m ²	Anzahl	100 m ²	Anzahl	1 000 Euro
Wohn- und Nichtwohngebäude	18 685	30 541	31 365,9	23 313	26 719,3	106 262	5 451 860
Wohngebäude zusammen	15 182	12 241	4 963,8	23 071	26 508,5	105 698	3 487 217
davon:							
Wohngebäude mit 1 Wohnung	11 578	7 313	3 302,7	9 639	15 060,6	59 895	2 015 623
Wohngebäude mit 2 Wohnungen	1 863	1 102	359,8	2 621	2 840,2	11 855	360 446
Wohngebäude mit 3 oder mehr Wohnungen	1 733	3 781	1 298,5	10 550	8 529,0	33 686	1 103 133
Wohnheime	7	46	19,8	261	77,3	262	7 835
darunter:							
Wohngebäude mit Eigentumswohnungen	586	1 828	887,7	4 460	3 834,3	14 865	521 321
Von den Bauherren waren:							
Öffentliche Bauherren	54	86	24,7	292	187,3	862	.
Unternehmen	1 741	2 833	1 245,9	6 748	6 026,6	23 465	786 598
davon:							
Wohnungsunternehmen	1 195	2 115	925,4	5 045	4 476,2	17 226	.
Immobilienfonds	24	56	9,3	136	119,1	459	15 010
Land- und Forstw., Tierh., Fischerei	122	82	26,4	121	179,7	702	.
Produzierendes Gewerbe	120	125	50,3	270	272,7	1 074	.
Handel, Kreditinst.und Versicherungs- gewerbe, Dienstleistungen sowie Verkehr und Nachrichtenübermittlung	280	456	234,5	1 176	978,8	4 004	124 685
Private Haushalte	13 326	9 201	3 652,7	15 592	20 052,4	80 448	2 644 420
Organisationen ohne Erwerbszweck	61	121	40,4	439	242,3	923	.
Nichtwohngebäude zusammen	3 503	18 300	26 402,2	242	210,8	564	1 964 643
davon:							
Anstaltsgebäude	68	345	901,4	-9	-3,1	-29	131 210
Büro- und Verwaltungsgebäude	337	873	1 956,4	49	30,2	61	286 924
Landwirtschaftliche Betriebsgebäude	653	2 683	4 460,6	24	26,7	96	134 271
Nichtlandwirtschaftliche Betriebsgebäude	2 004	13 387	17 217,3	150	137,3	441	1 084 638
darunter:							
Fabrik- und Werkstattgebäude	384	4 248	4 717,9	18	24,1	66	363 626
Handelsgebäude	292	1 082	2 124,8	100	92,8	350	187 836
Warenlagergebäude	701	7 254	8 585,4	18	12,0	50	357 516
Hotels und Gaststätten	116	246	511,1	-2	-8,7	-57	98 232
Sonstige Nichtwohngebäude	441	1 013	1 866,4	28	19,6	-5	327 600
darunter:							
Ausgewählte Infrastrukturgebäude	579	1 605	3 265,3	19	15,6	-38	496 044
Von den Bauherren waren:							
Öffentliche Bauherren	300	906	1 637,8	-7	-8,0	-49	335 904
Unternehmen	2 537	16 357	23 036,3	217	190,4	568	1 486 887
davon:							
Wohnungsunternehmen	75	332	691,9	77	63,9	195	.
Immobilienfonds	14	532	530,4	1	0,7	4	.
Land- und Forstw., Tierh., Fischerei	681	2 712	4 526,4	24	24,4	87	135 297
Produzierendes Gewerbe	568	3 609	5 584,8	29	28,1	87	.
Handel, Kreditinst.und Versicherungs- gewerbe, Dienstleistungen sowie Verkehr und Nachrichtenübermittlung	1 199	9 173	11 702,8	86	73,4	195	868 107
Private Haushalte	507	381	808,1	26	29,9	76	52 446
Organisationen ohne Erwerbszweck	159	655	919,9	6	-1,6	-31	89 406

**1.4 Genehmigungen im Wohn- und Nichtwohnbau Januar bis September 2016
im Neubau nach Gebäudearten und Bauherren**

Gebäude Bauherr	Gebäude/ Bau- maßnahmen	Rauminhalt in neuen Gebäuden	Nutz- fläche	Wohnungen		Wohn- räume	Veranschlagte Kosten der Bauwerke
				insgesamt	darin		
				Anzahl	Wohnfläche		
	Anzahl	1 000 m ³	100 m ²	Anzahl	100 m ²	Anzahl	1 000 Euro
Wohn- und Nichtwohngebäude	14 097	30 541	29 214,5	21 263	24 249,6	97 163	4 849 866
Wohngebäude zusammen	11 672	12 241	5 806,8	21 013	24 018,2	96 350	3 191 455
davon:							
Wohngebäude mit 1 Wohnung	9 515	7 313	3 450,0	9 515	14 163,1	56 988	1 894 156
Wohngebäude mit 2 Wohnungen	1 011	1 102	497,4	2 022	2 184,4	9 328	.
Wohngebäude mit 3 oder mehr Wohnungen	1 140	3 781	1 839,6	9 230	7 593,4	29 773	.
Wohnheime	6	46	19,8	246	77,3	261	.
darunter:							
Wohngebäude mit Eigentumswohnungen	486	1 828	1 007,0	4 260	3 647,6	14 049	.
Von den Bauherren waren:							
Öffentliche Bauherren	35	86	29,7	255	172,6	790	18 494
Unternehmen	1 517	2 833	1 380,3	6 392	5 715,4	22 194	749 512
davon:							
Wohnungsunternehmen	1 091	2 115	968,5	4 889	4 350,1	16 631	.
Immobilienfonds	16	56	24,1	114	99,4	398	13 322
Land- und Forstw., Tierh., Fischerei	77	82	38,1	86	139,4	548	.
Produzierendes Gewerbe	109	125	52,9	260	264,0	1 041	35 106
Handel, Kreditinst.und Versicherungs- gewerbe, Dienstleistungen sowie Verkehr und Nachrichtenübermittlung	224	456	296,7	1 043	862,5	3 576	.
Private Haushalte	10 079	9 201	4 341,7	13 974	17 907,9	72 529	.
Organisationen ohne Erwerbszweck	41	121	55,1	392	222,4	837	.
Nichtwohngebäude zusammen	2 425	18 300	23 407,8	250	231,4	813	1 658 411
davon:							
Anstaltsgebäude	36	345	720,0	11	7,4	27	96 480
Büro- und Verwaltungsgebäude	183	873	1 667,2	61	51,9	172	239 096
Landwirtschaftliche Betriebsgebäude	542	2 683	4 134,2	2	0,6	4	120 994
Nichtlandwirtschaftliche Betriebsgebäude	1 447	13 387	15 411,8	128	126,3	481	953 179
darunter:							
Fabrik- und Werkstattgebäude	258	4 248	4 106,3	12	19,2	59	323 958
Handelsgebäude	146	1 082	1 659,1	92	79,8	333	.
Warenlagergebäude	582	7 254	8 003,8	13	14,5	48	329 581
Hotels und Gaststätten	49	246	446,4	3	3,0	13	83 464
Sonstige Nichtwohngebäude	217	1 013	1 474,6	48	45,2	129	248 662
darunter:							
Ausgewählte Infrastrukturgebäude	305	1 605	2 664,6	59	52,6	156	378 851
Von den Bauherren waren:							
Öffentliche Bauherren	165	906	1 352,1	-	-	-	.
Unternehmen	1 786	16 357	20 595,1	223	202,4	724	1 282 594
davon:							
Wohnungsunternehmen	58	332	660,9	62	55,0	158	.
Immobilienfonds	12	532	529,0	1	0,7	4	.
Land- und Forstw., Tierh., Fischerei	560	2 712	4 162,5	2	0,6	4	.
Produzierendes Gewerbe	396	3 609	4 661,7	30	27,4	115	.
Handel, Kreditinst.und Versicherungs- gewerbe, Dienstleistungen sowie Verkehr und Nachrichtenübermittlung	760	9 173	10 581,1	128	118,7	443	749 625
Private Haushalte	387	381	696,5	13	20,6	63	.
Organisationen ohne Erwerbszweck	87	655	764,0	14	8,3	26	.

2.1 Genehmigungen im Wohn- und Nichtwohnbau nach kreisfreien Städten und Landkreisen Juli bis September 2016 insgesamt (einschl. Baumaßnahmen an bestehenden Gebäuden)

Schl.-Nr.	Kreisfreie Stadt Landkreis Statistische Region Land	Gebäude/ Bau- maßnahmen Anzahl	Rauminhalt in neuen Gebäuden 1 000 m ³	Nutz- fläche 100 m ²	Wohnungen		Veranschlagte Kosten der Bauwerke 1 000 Euro	Wohngeb. m. Eigentumswohn.	
					insgesamt	darin		neue	darin
					Anzahl	100 m ²		Gebäude	Wohnungen
101	Braunschweig, Stadt	79	84	77,9	131	124,4	25 250	9	43
102	Salzgitter, Stadt	32	61	74,5	20	30,3	.	-	-
103	Wolfsburg, Stadt	82	90	98,1	90	131,5	.	4	23
151	Gifhorn	204	236	251,4	253	309,3	58 576	4	35
152	Göttingen	76	85	74,4	113	125,0	22 359	5	46
153	Goslar	57	48	69,9	61	57,0	15 499	1	27
154	Helmstedt	78	64	62,8	79	117,1	.	4	16
155	Northeim	66	178	180,2	63	71,7	20 643	2	27
156	Osterode am Harz	19	11	25,3	9	13,6	.	-	-
157	Peine	61	385	327,0	57	73,2	30 784	-	-
158	Wolfenbüttel	72	39	25,8	66	81,3	.	1	9
1	Braunschweig	826	1 280	1 267,1	942	1 134,4	236 787	30	226
241	Hannover, Region dar. Hannover, Lhst.	508	1 047	803,8	852	968,3	263 754	20	265
251	Diepholz	198	247	238,9	260	304,8	51 806	18	123
252	Hameln-Pyrmont	33	35	20,5	69	64,3	.	1	-
254	Hildesheim	80	85	85,5	77	98,6	18 331	1	6
255	Holzminen	28	19	30,1	16	20,7	.	-	-
256	Nienburg (Weser)	75	81	77,3	84	92,5	11 024	-	-
257	Schaumburg	71	100	242,3	49	77,1	22 262	1	6
2	Hannover	993	1 613	1 498,4	1 407	1 626,3	378 489	41	400
351	Celle	130	107	111,6	121	149,5	.	1	5
352	Cuxhaven	162	160	202,6	167	194,9	33 393	2	12
353	Harburg	266	602	456,0	292	390,2	89 631	9	44
354	Lüchow-Dannenberg	52	117	152,5	15	30,8	10 753	-	-
355	Lüneburg	179	213	156,3	237	295,0	.	7	90
356	Osterholz	116	87	106,0	122	153,0	.	4	31
357	Rotenburg (Wümme)	166	202	263,8	143	196,3	35 607	2	19
358	Heidekreis	143	341	460,3	123	152,2	44 050	4	19
359	Stade	235	320	289,6	407	388,5	.	4	41
360	Uelzen	15	63	72,8	19	22,5	.	-	-
361	Verden	201	668	627,5	215	299,7	59 189	7	35
3	Lüneburg	1 665	2 881	2 899,0	1 861	2 272,7	448 716	40	296
401	Delmenhorst, Stadt	24	22	2,6	43	54,8	5 527	1	4
402	Emden, Stadt	64	56	70,1	71	87,5	14 729	6	33
403	Oldenburg (Oldb), Stadt	138	199	172,6	386	302,8	52 773	26	181
404	Osnabrück, Stadt	81	167	95,9	339	322,4	46 813	7	52
405	Wilhelmshaven, Stadt	28	11	5,1	22	29,4	.	1	2
451	Ammerland	178	153	269,7	193	221,2	41 593	4	32
452	Aurich	100	69	46,4	93	117,7	.	1	3
453	Cloppenburg	274	464	648,2	279	348,2	66 881	5	34
454	Emsland	492	778	983,7	499	609,3	130 874	11	88
455	Friesland	129	119	114,8	108	140,9	25 075	-	-
456	Grafschaft Bentheim	208	792	1 116,2	224	263,7	70 348	13	59
457	Leer	187	164	144,6	203	238,4	.	3	15
458	Oldenburg	123	167	155,2	135	168,6	29 274	5	25
459	Osnabrück	355	512	659,8	383	436,8	98 200	15	70
460	Vechta	192	345	378,5	239	272,2	55 581	7	73
461	Wesermarsch	81	187	102,9	82	88,6	18 155	2	14
462	Wittmund	72	42	45,1	60	72,7	10 503	3	13
4	Weser-Ems	2 726	4 248	5 011,4	3 359	3 775,3	723 509	110	698
	Niedersachsen	6 210	10 022	10 675,9	7 569	8 808,8	1 787 501	221	1 620
Ausgewählte kreisangehörige Städte									
152 012	Göttingen, Stadt	1	-	-	-	0,3	.	-	-
153 017	Goslar, Stadt	23	19	38,8	12	18,8	6 145	-	-
157 006	Peine, Stadt	19	337	285,6	4	11,6	19 774	-	-
158 037	Wolfenbüttel, Stadt	16	13	9,0	14	20,6	3 015	-	-
252 006	Hameln, Stadt	16	24	8,6	58	46,3	4 309	1	-
241 005	Garbsen, Stadt	43	296	238,3	43	57,3	93 572	3	11
241 010	Langenhagen, Stadt	8	8	6,0	12	12,8	3 740	-	-
254 021	Hildesheim, Stadt	15	4	1,6	19	17,1	2 240	-	-
351 006	Celle, Stadt	43	37	43,8	44	49,5	12 741	1	5
352 011	Cuxhaven, Stadt	7	9	18,8	1	3,0	1 214	-	-
355 022	Lüneburg, Hansestadt	17	51	23,5	66	75,0	15 474	2	54
359 038	Stade, Hansestadt	42	92	112,0	111	86,7	18 424	-	-
454 032	Lingen (Ems), Stadt	48	41	39,9	43	59,6	15 454	1	-2
456 015	Nordhorn, Stadt	29	25	37,9	43	42,4	9 947	4	13
459 024	Melle, Stadt	38	79	125,0	37	43,8	12 867	2	12

2.2 Genehmigungen im Wohn- und Nichtwohnbau nach kreisfreien Städten und Landkreisen Juli bis September 2016 im Neubau

Schl.- Nr.	Kreisfreie Stadt Landkreis Statistische Region Land	Gebäude/ Bau- maßnahmen	Rauminhalt in neuen Gebäuden	Nutz- fläche	Wohnungen		Veranschlagte Kosten der Bauwerke	Wohngeb. m. Eigentumswohn.	
					insgesamt	darin		neue	darin
					Anzahl	100 m ²		Anzahl	100 m ²
101	Braunschweig, Stadt	31	84	66,3	96	100,6	20 708	7	43
102	Salzgitter, Stadt	25	61	73,8	19	28,0	6 011	-	-
103	Wolfsburg, Stadt	74	90	79,8	89	129,2	.	4	23
151	Gifhorn	155	236	201,9	243	287,1	51 789	4	35
152	Göttingen	57	85	75,3	107	119,9	20 185	5	46
153	Goslar	31	48	49,3	48	46,5	9 161	1	27
154	Helmstedt	64	64	49,4	75	104,2	12 691	4	16
155	Northeim	37	178	170,1	61	68,8	.	2	27
156	Osterode am Harz	10	11	12,0	8	11,0	2 392	-	-
157	Peine	44	385	325,7	57	66,9	29 783	-	-
158	Wolfenbüttel	49	39	18,5	54	73,3	.	1	9
1	Braunschweig	577	1 280	1 122,1	857	1 035,5	202 712	28	226
241	Hannover, Region	396	1 047	813,1	776	868,7	.	16	246
	dar. Hannover, Lhst.	136	415	301,4	348	360,6	74 947	5	137
251	Diepholz	141	247	221,7	237	274,5	45 304	17	121
252	Hameln-Pyrmont	26	35	16,0	70	63,4	7 144	-	-
254	Hildesheim	58	85	91,5	61	80,9	16 306	1	6
255	Holzminen	21	19	22,0	13	18,9	3 265	-	-
256	Nienburg (Weser)	59	81	83,4	59	77,5	9 047	-	-
257	Schaumburg	58	100	117,7	54	79,0	.	1	6
2	Hannover	759	1 613	1 365,4	1 270	1 463,0	339 739	35	379
351	Celle	95	107	85,0	112	135,5	24 345	1	5
352	Cuxhaven	114	160	146,7	156	171,1	28 978	1	12
353	Harburg	218	602	436,0	281	360,8	82 371	5	40
354	Lüchow-Dannenberg	27	117	133,6	17	22,7	8 206	-	-
355	Lüneburg	152	213	145,7	233	281,2	.	7	90
356	Osterholz	94	87	89,4	120	149,3	.	3	31
357	Rotenburg (Wümme)	132	202	199,3	135	178,1	29 609	2	19
358	Heidekreis	108	341	436,9	111	135,7	40 679	3	18
359	Stade	197	320	273,6	401	379,5	.	3	41
360	Uelzen	12	63	51,6	19	22,3	.	-	-
361	Verden	160	668	606,9	223	291,5	54 201	5	32
3	Lüneburg	1 309	2 881	2 604,6	1 808	2 127,7	406 811	30	288
401	Delmenhorst, Stadt	18	22	12,4	37	47,0	.	1	4
402	Emden, Stadt	44	56	58,5	67	83,2	12 613	6	33
403	Oldenburg (Oldb), Stadt	101	199	141,1	371	283,2	44 515	26	181
404	Osnabrück, Stadt	62	167	93,2	325	312,0	.	5	48
405	Wilhelmshaven, Stadt	18	11	8,0	17	22,2	2 501	-	-
451	Ammerland	130	153	155,7	176	194,1	31 253	4	32
452	Aurich	73	69	49,1	89	107,3	.	1	3
453	Cloppenburg	225	464	574,7	262	325,1	61 234	4	33
454	Emsland	379	778	903,4	445	554,9	112 675	9	84
455	Friesland	95	119	119,4	101	123,9	22 173	-	-
456	Grafschaft Bentheim	168	792	1 080,8	204	239,2	60 304	11	54
457	Leer	148	164	132,8	194	224,7	.	3	15
458	Oldenburg	99	167	149,0	130	155,9	26 779	4	24
459	Osnabrück	246	512	604,4	332	376,4	85 567	9	69
460	Vechta	149	345	354,4	214	242,4	49 259	7	73
461	Wesermarsch	60	187	112,2	65	73,4	16 104	-	-
462	Wittmund	47	42	39,7	52	63,4	7 962	3	13
4	Weser-Ems	2 062	4 248	4 588,7	3 081	3 428,3	631 656	93	666
	Niedersachsen	4 707	10 022	9 680,8	7 016	8 054,5	1 580 918	186	1 559
Ausgewählte kreisangehörige Städte									
152 012	Göttingen, Stadt	-	-	-	-	-	-	-	-
153 017	Goslar, Stadt	11	19	21,3	8	13,8	2 572	-	-
157 006	Peine, Stadt	9	337	285,4	5	8,1	19 185	-	-
158 037	Wolfenbüttel, Stadt	14	13	8,8	13	19,3	2 638	-	-
252 006	Hameln, Stadt	12	24	7,8	58	45,0	4 069	-	-
241 005	Garbsen, Stadt	37	296	241,1	41	53,9	92 235	2	11
241 010	Langenhagen, Stadt	5	8	3,4	12	12,0	3 574	-	-
254 021	Hildesheim, Stadt	5	4	3,7	5	8,6	1 053	-	-
351 006	Celle, Stadt	24	37	22,9	45	49,1	10 307	1	5
352 011	Cuxhaven, Stadt	4	9	13,6	2	2,8	907	-	-
355 022	Lüneburg, Hansestadt	15	51	18,5	65	73,7	13 804	2	54
359 038	Stade, Hansestadt	40	92	111,6	111	86,2	18 348	-	-
454 032	Lingen (Ems), Stadt	30	41	36,3	34	47,4	9 248	-	-
456 015	Nordhorn, Stadt	21	25	30,3	25	30,1	5 117	2	8
459 024	Melle, Stadt	21	79	92,2	32	36,8	10 129	1	13

2.3 Genehmigungen im Wohn- und Nichtwohnbau nach kreisfreien Städten und Landkreisen Januar bis Sept. 2016 insgesamt (einschl. Baumaßnahmen an bestehenden Gebäuden)

Schl.- Nr.	Kreisfreie Stadt Landkreis Statistische Region Land	Gebäude/ Bau- maßnahmen Anzahl	Rauminhalt in neuen Gebäuden 1 000 m ³	Nutz- fläche 100 m ²	Wohnungen		Veranschlagte Kosten der Bauwerke 1 000 Euro	Wohngeb. m. Eigentumswohn.	
					insgesamt	darin		neue	darin
					Anzahl	100 m ²		Gebäude	Wohnungen
101	Braunschweig, Stadt	238	340	390,0	329	349,7	97 108	23	105
102	Salzgitter, Stadt	118	524	423,6	101	146,5	41 530	1	6
103	Wolfsburg, Stadt	275	412	422,0	361	519,5	109 636	13	92
151	Gifhorn	646	730	685,9	751	936,3	166 845	13	92
152	Göttingen	308	480	629,9	388	455,8	118 827	11	81
153	Goslar	106	105	113,8	154	141,6	.	2	38
154	Helmstedt	213	155	122,7	191	276,8	.	5	16
155	Northeim	174	367	393,0	200	228,5	56 467	5	47
156	Osterode am Harz	67	42	66,7	45	60,0	14 055	-	-
157	Peine	349	1 072	871,6	373	501,2	107 047	11	69
158	Wolfenbüttel	145	104	60,8	147	202,2	27 314	1	9
1	Braunschweig	2 639	4 331	4 179,9	3 040	3 818,0	807 612	85	555
241	Hannover, Region dar. Hannover, Lhst.	1 339	2 680	2 348,9	2 423	2 753,8	613 050	46	635
		324	817	696,5	856	962,3	184 359	18	292
251	Diepholz	564	632	572,3	706	802,7	.	37	246
252	Hameln-Pyrmont	118	142	165,0	160	180,2	29 152	2	16
254	Hildesheim	359	454	397,0	383	472,5	91 077	6	65
255	Holzminden	88	93	122,3	54	78,7	.	-	-
256	Nienburg (Weser)	251	258	316,0	252	299,3	37 144	1	-
257	Schaumburg	216	283	420,7	211	305,3	62 758	4	32
2	Hannover	2 935	4 542	4 342,2	4 189	4 892,4	981 310	96	994
351	Celle	374	378	408,7	327	425,4	.	3	11
352	Cuxhaven	535	1 869	988,3	558	657,0	216 869	8	112
353	Harburg	655	1 585	1 521,7	762	960,0	241 312	26	168
354	Lüchow-Dannenberg	150	194	259,9	65	96,6	27 173	1	-
355	Lüneburg	383	654	506,5	622	683,3	.	13	130
356	Osterholz	306	263	325,3	315	404,4	.	13	74
357	Rotenburg (Wümme)	595	734	825,1	594	770,6	128 568	11	78
358	Heidekreis	347	1 296	1 611,1	353	392,2	.	5	27
359	Stade	680	920	1 040,7	981	1 012,7	.	14	130
360	Uelzen	109	202	229,9	173	174,9	33 590	1	18
361	Verden	498	1 105	1 159,4	587	745,2	140 053	12	65
3	Lüneburg	4 632	9 199	8 876,7	5 337	6 322,3	1 361 030	107	813
401	Delmenhorst, Stadt	104	108	56,6	205	206,3	24 524	8	40
402	Emden, Stadt	66	57	70,8	72	89,2	.	6	33
403	Oldenburg (Oldb), Stadt	416	550	520,7	1 064	848,7	.	58	391
404	Osnabrück, Stadt	241	481	429,6	580	556,9	.	15	93
405	Wilhelmshaven, Stadt	79	84	87,1	53	75,4	.	1	2
451	Ammerland	532	536	684,2	713	691,4	126 295	14	105
452	Aurich	471	413	364,5	497	556,6	.	9	30
453	Cloppenburg	858	1 305	1 672,8	998	1 197,3	224 359	20	150
454	Emsland	1 517	2 334	2 780,3	1 793	2 025,3	410 687	51	347
455	Friesland	369	381	415,8	407	462,9	86 512	6	59
456	Grafschaft Bentheim	445	1 186	1 524,2	546	571,4	131 040	23	195
457	Leer	643	648	592,2	676	789,3	.	7	41
458	Oldenburg	394	420	374,8	511	575,7	88 438	11	60
459	Osnabrück	1 073	1 658	2 078,3	1 241	1 441,9	314 172	38	292
460	Vechta	710	1 534	1 615,2	872	1 014,3	232 268	18	192
461	Wesermarsch	239	529	444,7	228	257,8	.	3	24
462	Wittmund	322	243	255,4	291	326,2	.	10	44
4	Weser-Ems	8 479	12 469	13 967,1	10 747	11 686,6	2 301 908	298	2 098
	Niedersachsen	18 685	30 541	31 365,9	23 313	26 719,3	5 451 860	586	4 460
Ausgewählte kreisangehörige Städte									
152 012	Göttingen, Stadt	73	251	429,6	108	107,1	59 254	4	26
153 017	Goslar, Stadt	50	55	88,7	35	54,4	16 499	1	11
157 006	Peine, Stadt	74	819	655,1	65	94,4	44 774	-	-
158 037	Wolfenbüttel, Stadt	62	61	34,0	72	107,9	14 578	-	-
252 006	Hameln, Stadt	50	62	65,3	91	84,3	11 965	2	16
241 005	Garbsen, Stadt	70	498	470,7	106	113,1	114 387	4	43
241 010	Langenhagen, Stadt	28	60	61,5	110	102,1	20 749	4	91
254 021	Hildesheim, Stadt	100	245	192,5	166	159,3	38 309	4	59
351 006	Celle, Stadt	107	105	134,1	97	121,0	30 149	3	11
352 011	Cuxhaven, Stadt	78	1 416	463,5	69	92,0	113 753	3	28
355 022	Lüneburg, Hansestadt	55	358	294,3	260	229,9	47 241	4	66
359 038	Stade, Hansestadt	153	292	386,6	297	262,9	64 904	1	6
454 032	Lingen (Ems), Stadt	171	230	243,5	221	243,7	67 709	8	37
456 015	Nordhorn, Stadt	106	209	208,8	213	146,7	33 359	11	120
459 024	Melle, Stadt	132	161	221,9	120	138,9	34 250	3	21

2.4 Genehmigungen im Wohn- und Nichtwohnbau nach kreisfreien Städten und Landkreisen Januar bis Sept. 2016 im Neubau

Schl.- Nr.	Kreisfreie Stadt Landkreis Statistische Region Land	Gebäude/ Bau- maßnahmen	Rauminhalt in neuen Gebäuden	Nutz- fläche	Wohnungen		Veranschlagte Kosten der Bauwerke	Wohngeb. m. Eigentumswohn.	
					insgesamt	darin		neue	darin
					Anzahl	100 m ²		Anzahl	100 m ²
101	Braunschweig, Stadt	100	340	413,6	237	251,7	.	16	96
102	Salzgitter, Stadt	90	524	447,8	95	132,7	30 341	1	6
103	Wolfsburg, Stadt	237	412	402,0	356	496,9	.	13	92
151	Gifhorn	507	730	650,5	684	847,6	150 412	11	86
152	Göttingen	215	480	618,7	352	415,5	107 161	8	80
153	Goslar	63	105	122,0	82	94,8	.	2	38
154	Helmstedt	170	155	118,1	174	245,8	31 776	4	16
155	Northeim	107	367	370,0	188	212,2	.	4	46
156	Osterode am Harz	38	42	42,8	40	48,2	8 691	-	-
157	Peine	280	1 072	844,9	347	463,1	98 693	10	60
158	Wolfenbüttel	112	104	54,4	130	187,7	.	1	9
1	Braunschweig	1 919	4 331	4 084,8	2 685	3 396,2	711 903	70	529
241	Hannover, Region	1 032	2 680	2 330,2	2 256	2 537,4	.	35	616
	dar. Hannover, Lhst.	224	817	726,6	782	862,1	165 138	12	278
251	Diepholz	411	632	560,0	625	711,2	.	33	239
252	Hameln-Pyrmont	86	142	153,5	145	161,6	.	-	-
254	Hildesheim	241	454	388,2	315	400,0	.	4	64
255	Holzminden	66	93	111,7	47	69,8	13 024	-	-
256	Nienburg (Weser)	187	258	286,9	175	238,0	27 936	-	-
257	Schaumburg	184	283	301,2	203	295,5	.	4	32
2	Hannover	2 207	4 542	4 131,6	3 766	4 413,6	876 215	76	951
351	Celle	282	378	372,5	296	389,5	72 636	2	10
352	Cuxhaven	386	1 869	891,3	524	601,6	203 729	7	112
353	Harburg	535	1 585	1 432,9	729	899,8	222 563	19	162
354	Lüchow-Dannenberg	79	194	246,5	46	60,5	20 600	-	-
355	Lüneburg	313	654	515,0	588	631,3	109 936	11	124
356	Osterholz	246	263	245,9	312	389,5	.	12	74
357	Rotenburg (Wümme)	455	734	693,9	556	699,4	110 666	11	78
358	Heidekreis	274	1 296	1 535,7	322	353,1	106 217	4	26
359	Stade	557	920	966,3	928	954,0	.	13	130
360	Uelzen	83	202	196,2	164	163,7	.	1	18
361	Verden	378	1 105	1 146,9	528	669,6	123 382	9	58
3	Lüneburg	3 588	9 199	8 243,2	4 993	5 811,9	1 238 942	89	792
401	Delmenhorst, Stadt	72	108	64,7	190	188,0	.	8	40
402	Emden, Stadt	45	57	59,3	68	84,5	.	6	33
403	Oldenburg (Oldb), Stadt	283	550	420,7	1 003	776,2	.	52	362
404	Osnabrück, Stadt	159	481	430,5	535	511,5	.	8	81
405	Wilhelmshaven, Stadt	52	84	93,2	43	56,5	13 056	-	-
451	Ammerland	375	536	531,6	654	625,6	107 950	12	99
452	Aurich	378	413	350,9	479	522,4	.	8	30
453	Cloppenburg	717	1 305	1 474,7	937	1 124,8	205 198	19	149
454	Emsland	1 170	2 334	2 565,4	1 595	1 858,3	368 389	43	320
455	Friesland	275	381	367,3	374	414,5	74 728	6	59
456	Grafschaft Bentheim	348	1 186	1 467,7	515	527,3	116 071	21	190
457	Leer	506	648	548,0	640	736,0	.	7	41
458	Oldenburg	307	420	362,3	487	533,9	79 367	8	57
459	Osnabrück	766	1 658	1 846,4	1 112	1 281,5	270 569	29	285
460	Vechta	526	1 534	1 484,9	740	874,7	198 178	17	192
461	Wesermarsch	179	529	442,1	201	225,9	.	1	10
462	Wittmund	225	243	245,5	246	286,2	.	6	40
4	Weser-Ems	6 383	12 469	12 754,9	9 819	10 627,9	2 022 806	251	1 988
	Niedersachsen	14 097	30 541	29 214,5	21 263	24 249,6	4 849 866	486	4 260
Ausgewählte kreisangehörige Städte									
152 012	Göttingen, Stadt	37	251	420,4	89	90,1	53 209	2	25
153 017	Goslar, Stadt	28	55	67,1	31	47,6	12 128	1	11
157 006	Peine, Stadt	47	819	664,2	54	79,5	42 681	-	-
158 037	Wolfenbüttel, Stadt	58	61	35,0	70	104,7	13 931	-	-
252 006	Hameln, Stadt	31	62	60,7	77	70,9	8 379	-	-
241 005	Garbsen, Stadt	59	498	471,7	100	104,9	112 324	3	43
241 010	Langenhagen, Stadt	15	60	58,5	107	97,3	19 851	4	91
254 021	Hildesheim, Stadt	53	245	212,0	105	115,0	31 851	3	58
351 006	Celle, Stadt	68	105	111,0	93	116,0	25 359	2	10
352 011	Cuxhaven, Stadt	50	1 416	448,3	65	84,6	111 784	3	28
355 022	Lüneburg, Hansestadt	46	358	295,7	251	218,7	43 437	3	62
359 038	Stade, Hansestadt	138	292	383,5	283	255,9	63 559	1	6
454 032	Lingen (Ems), Stadt	117	230	227,6	197	215,3	58 197	6	40
456 015	Nordhorn, Stadt	71	209	198,9	188	126,5	26 660	9	115
459 024	Melle, Stadt	81	161	168,7	105	116,6	24 209	2	22