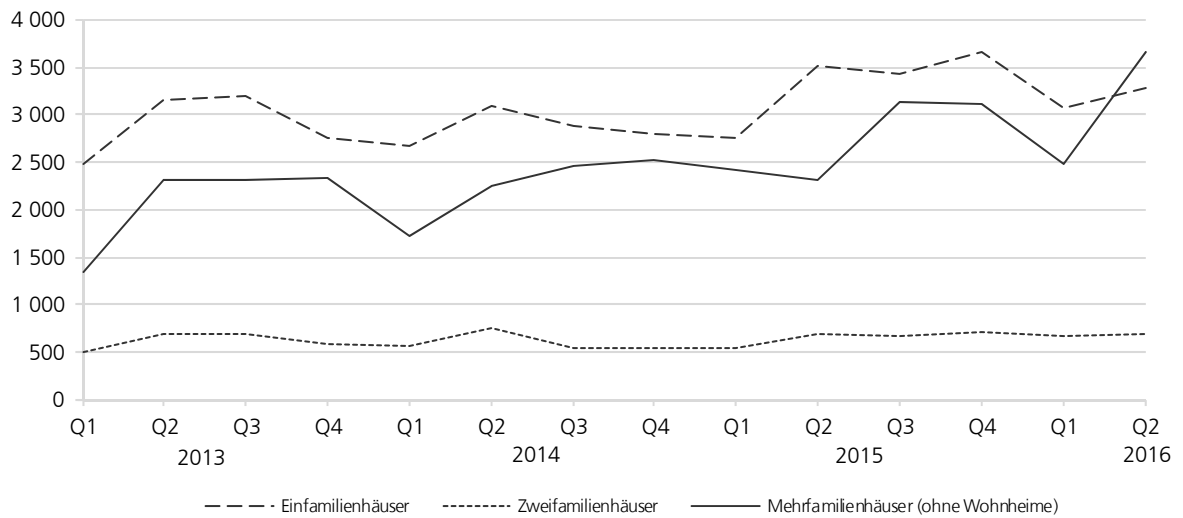


Genehmigte Wohnungen im Neubau nach Gebäudetypen



F II 1 – vj 2 / 2016

## Gemeldete Baugenehmigungen 2. Quartal 2016



**Niedersachsen**

## Zeichenerklärung

- |  |  |
|--|--|
| — = Nichts vorhanden   | D = Durchschnitt   |
| 0 = Mehr als nichts, aber weniger als die Hälfte der kleinsten dargestellten Einheit | p = vorläufige Zahl  |
| . = Zahlenwert unbekannt oder aus Geheimhaltungsgründen nicht veröffentlicht         | r = berichtigte Zahl   |
| X = Nachweis ist nicht sinnvoll, unmöglich, oder Fragestellung trifft nicht zu       | s = geschätzte Zahl  |
| ... = Angabe fällt später an   | dav. = davon. Mit diesem Wort wird die Aufgliederung einer Gesamtmasse in sämtliche Teilmassen eingeleitet |
| / = Nicht veröffentlicht, weil nicht ausreichend genau oder nicht repräsentativ      | dar. = darunter. Mit diesem Wort wird die Ausgliederung einzelner Teilmassen angekündigt                   |
| () = Aussagewert eingeschränkt, da Zahlenwert statistisch relativ unsicher           |  |

Abänderungen bereits bekanntgegebener Zahlen beruhen auf nachträglichen Berichtigungen.  
Abweichungen in den Summen sind in der Regel auf das Runden der Einzelpositionen zurückzuführen.

Soweit nicht anders vermerkt ist, wurden die Tabellen im Landesamt für Statistik Niedersachsen erarbeitet und gelten für das Gebiet des Landes Niedersachsen.

## Information und Beratung

Auskünfte zu dieser Veröffentlichung unter:  
Bautaetigkeit@statistik.niedersachsen.de  
Tel.: 0511 9898 - 3333

Auskünfte aus allen Bereichen der amtlichen Statistik unter:  
Tel.: 0511 9898 - 1132, 1134  
Fax: 0511 9898 - 99 1134  
E-Mail: [auskunft@statistik.niedersachsen.de](mailto:auskunft@statistik.niedersachsen.de)  
Internet: [www.statistik.niedersachsen.de](http://www.statistik.niedersachsen.de)

## Herausgeber

Landesamt für Statistik Niedersachsen  
Postfach 91 07 64  
30427 Hannover

V.i.S.d.P.: Simone Lehmann

Erscheinungsweise: vierteljährlich  
Erschienen im Januar 2017

© Landesamt für Statistik Niedersachsen, Hannover 2017.  
Vervielfältigung und Verbreitung, auch auszugsweise, mit Quellenangabe gestattet.

## Vorbemerkungen

Ab dem Berichtsjahr 2010 erfolgt die Veröffentlichung dieser Publikation quartalsweise.

Monatliche Ergebnisse stehen Ihnen auf Anforderung beim zuständigen Fachdezernat des LSN (Telefon-Nr. 0511 - 9898 - 3333 / 3316 oder E-Mail-Adresse [Bautaetigkeit@statistik.niedersachsen.de](mailto:Bautaetigkeit@statistik.niedersachsen.de)) und auf der Homepage des LSN in der Onlinedatenbank zur Verfügung.

Gesetzliche Grundlage dieser Erhebung ist das Gesetz über die Statistik der Bautätigkeit im Hochbau und die Fortschreibung des Wohnungsbestandes (Hochbaustatistikgesetz HBauStatG) vom 5. Mai 1998.

Die monatliche Berichtserstattung über Baugenehmigungen basiert auf den Meldungen der Bauaufsichtsbehörden, die nicht immer zeitgerecht abgegeben werden können. Die monatlichen Ergebnisse berücksichtigen daher nur diejenigen Meldungen, die im Berichtszeitraum übersandt wurden. Hieraus ergeben sich Unterschiede zu dem tatsächlichen Baugeschehen in den einzelnen Monaten, die sich erst in der Zusammenfassung zum Jahresende ausgleichen.

Eine unterjährige Veröffentlichung der Baufertigstellungen erfolgt nicht mehr, da der überwiegende Teil mit der Meldung des Bauüberhangs im Dezember des Berichtsjahres eingereicht wird. Eine Ausweisung der einzelnen Monate hat daher qualitativ keinen hohen Aussagewert.

Bauvorhaben nach § 62 NBauO (genehmigungsfreier Bau von Wohngebäuden) sind darin nur dann berücksichtigt, wenn sie dem LSN gemeldet wurden.

Ab Berichtsjahr 2012 werden die „Sonstigen Wohneinheiten“ als Wohnungen erfasst.

## Hinweise

**Definition der erfassten Merkmale:**

**Wohngebäude/Nichtwohngebäude**

Wohngebäude sind Gebäude, die mindestens zur Hälfte

Wohnzwecken dienen. Wird weniger als die Hälfte der Gesamtnutzfläche für Wohnzwecke genutzt, handelt es sich um ein Nichtwohngebäude.

## Wohnheime

Wohnheime dienen primär dem gemeinschaftlichen Wohnen bestimmter Personen. Sie besitzen Gemeinschaftseinrichtungen (z.B. zur Verpflegung) und können Wohnungen enthalten. In den Baustatistiken zählen die Wohnheime seit 1979 zu den Wohngebäuden.

## Wohnungen

Eine Wohnung ist in Anlehnung an DIN 283 die Summe der Räume, die die Führung eines Haushalts ermöglichen, darunter stets eine Küche oder ein Raum mit Kochgelegenheit (Kochnische/Kochschrank).

## Veranschlagte Kosten, Rauminhalt, Wohn- und Nutzfläche

Veranschlagte Kosten sind die der Baukonstruktion (einschließlich Erdarbeiten), der Installation einschließlich deren betriebstechnischen Anlagen, der betrieblichen Einbauten sowie Kosten für besondere Bauausführung (DIN 276). Für die Rauminhaltsberechnung (brutto) gilt DIN 277. Zur Nutzfläche (DIN 277, ohne Wohnfläche) zählt z.B. auch die Fläche der Zimmer in Anstaltsgebäuden, in denen nicht primär das Wohnen im Vordergrund steht. In die Wohnflächenberechnung (DIN 283) gehen die Wohn- und Schlafräume, die Küchen und die Nebenräume ein.

## Baumaßnahmen an bestehenden Gebäuden

In den vorliegenden Ergebnissen dieser Bautätigkeitsart sind die im Zuge dieser Baumaßnahmen zunächst nötigen Abgänge von Wohnungen und Flächen mit den Zugängen saldiert. Es handelt sich also um Nettowerte.

## 1.1 Genehmigungen im Wohn- und Nichtwohnbau April bis Juni 2016

insgesamt (einschl. Baumaßnahmen an bestehenden Gebäuden) nach Gebäudearten und Bauherren

Gebäude Bauherr	Gebäude/ Bau- maßnahmen	Rauminhalt in neuen Gebäuden	Nutz- fläche	Wohnungen		Wohn- räume	Veranschlagte Kosten der Bauwerke
				insgesamt	darin		
				Anzahl	Wohnfläche		
	Anzahl	1 000 m <sup>3</sup>	100 m <sup>2</sup>	Anzahl	100 m <sup>2</sup>	Anzahl	1 000 Euro
<b>Wohn- und Nichtwohngebäude</b>	<b>6 727</b>	<b>12 070</b>	<b>11 556,3</b>	<b>8 786</b>	<b>9 757,7</b>	<b>38 714</b>	<b>2 069 478</b>
<b>Wohngebäude zusammen</b>	<b>5 453</b>	<b>4 493</b>	<b>1 849,9</b>	<b>8 658</b>	<b>9 661,1</b>	<b>38 349</b>	<b>1 274 376</b>
davon:							
Wohngebäude mit 1 Wohnung	.	.	.	.	.	.	.
Wohngebäude mit 2 Wohnungen	.	.	.	.	.	.	.
Wohngebäude mit 3 oder mehr Wohnungen	.	.	.	.	.	.	.
Wohnheime	5	40	15,0	223	68,5	238	.
darunter:							
Wohngebäude mit Eigentumswohnungen	202	744	426,3	1 706	1 479,4	5 583	206 081
Von den Bauherren waren:							
Öffentliche Bauherren	18	47	6,2	172	94,3	459	8 940
Unternehmen	621	1 098	502,9	2 590	2 297,2	8 790	.
davon:							
Wohnungsunternehmen	420	801	353,8	1 893	1 702,4	6 342	222 663
Immobilienfonds	7	3	-1,9	12	10,3	37	1343
Land- und Forstw., Tierh., Fischerei	34	24	5,0	33	54,0	202	.
Produzierendes Gewerbe	43	41	16,8	80	92,5	359	.
Handel, Kreditinst.und Versicherungs- gewerbe, Dienstleistungen sowie Verkehr und Nachrichtenübermittlung	117	229	129,2	572	438,1	1 850	60 988
Private Haushalte	4 783	3 275	1 314,6	5 605	7 125,2	28 618	941 673
Organisationen ohne Erwerbszweck	31	74	26,2	291	144,4	482	.
<b>Nichtwohngebäude zusammen</b>	<b>1 274</b>	<b>7 577</b>	<b>9 706,4</b>	<b>128</b>	<b>96,6</b>	<b>365</b>	<b>795 102</b>
davon:							
Anstaltsgebäude	21	79	219,7	-	-	-	.
Büro- und Verwaltungsgebäude	125	338	763,3	34	21,1	66	.
Landwirtschaftliche Betriebsgebäude	243	1 230	1 921,8	14	14,4	50	54 073
Nichtlandwirtschaftliche Betriebsgebäude	727	5 618	6 170,6	63	50,9	214	486 939
darunter:							
Fabrik- und Werkstattgebäude	136	2 051	1 499,9	10	11,2	40	180 628
Handelsgebäude	117	610	990,2	42	38,5	167	92 430
Warenlagergebäude	242	2 558	2 811,6	12	6,6	27	119 208
Hotels und Gaststätten	53	158	317,5	-2	-4,6	-16	63 388
Sonstige Nichtwohngebäude	158	311	631,0	17	10,2	35	101 202
darunter:							
Ausgewählte Infrastrukturgebäude	205	519	1 137,5	16	9,0	31	153 909
Von den Bauherren waren:							
Öffentliche Bauherren	108	285	504,9	-3	-4,0	-15	95 739
Unternehmen	932	6 682	8 460,3	116	85,1	323	640 497
davon:							
Wohnungsunternehmen	24	103	191,8	34	21,5	73	.
Immobilienfonds	3	7	15,1	-	-	-	.
Land- und Forstw., Tierh., Fischerei	257	1 238	1 956,4	15	14,6	54	.
Produzierendes Gewerbe	199	1 146	1 820,6	21	14,3	78	130 923
Handel, Kreditinst.und Versicherungs- gewerbe, Dienstleistungen sowie Verkehr und Nachrichtenübermittlung	449	4 187	4 476,5	46	34,8	118	425 121
Private Haushalte	174	115	248,1	9	12,5	36	19 850
Organisationen ohne Erwerbszweck	60	496	493,1	6	2,9	21	39 016

## 1.2 Genehmigungen im Wohn- und Nichtwohnbau April bis Juni 2016 im Neubau nach Gebäudearten und Bauherren

Gebäude Bauherr	Gebäude/ Bau- maßnahmen	Rauminhalt in neuen Gebäuden	Nutz- fläche	Wohnungen		Wohn- räume	Veranschlagte Kosten der Bauwerke
				insgesamt	darin		
				Anzahl	Wohnfläche		
	Anzahl	1 000 m <sup>3</sup>	100 m <sup>2</sup>	Anzahl	100 m <sup>2</sup>	Anzahl	1 000 Euro
<b>Wohn- und Nichtwohngebäude</b>	<b>4 921</b>	<b>12 070</b>	<b>11 044,2</b>	<b>7 951</b>	<b>8 785,6</b>	<b>35 147</b>	<b>1 849 644</b>
<b>Wohngebäude zusammen</b>	<b>4 041</b>	<b>4 493</b>	<b>2 209,7</b>	<b>7 851</b>	<b>8 699,5</b>	<b>34 833</b>	<b>1 162 651</b>
davon:							
Wohngebäude mit 1 Wohnung	3 272	2 512	1 203,9	3 272	4 839,6	19 547	650 246
Wohngebäude mit 2 Wohnungen	346	380	167,0	692	750,6	3 196	.
Wohngebäude mit 3 oder mehr Wohnungen	418	1 561	823,7	3 664	3 040,8	11 852	412 246
Wohnheime	5	40	15,0	223	68,5	238	.
darunter:							
Wohngebäude mit Eigentumswohnungen	167	744	463,4	1 647	1 420,1	5 399	199 614
Von den Bauherren waren:							
Öffentliche Bauherren	17	47	9,9	165	90,7	443	.
Unternehmen	527	1 098	562,0	2 451	2 183,7	8 447	290 097
davon:							
Wohnungsunternehmen	372	801	365,9	1 836	1 659,4	6 232	.
Immobilienfonds	1	3	2,1	4	4,7	16	.
Land- und Forstw., Tierh., Fischerei	23	24	9,0	24	42,6	170	.
Produzierendes Gewerbe	39	41	18,1	77	90,4	354	.
Handel, Kreditinst.und Versicherungs- gewerbe, Dienstleistungen sowie Verkehr und Nachrichtenübermittlung	92	229	166,9	510	386,6	1 675	55 052
Private Haushalte	3 473	3 275	1 603,8	4 955	6 289,3	25 491	.
Organisationen ohne Erwerbszweck	24	74	34,0	280	135,7	452	18 736
<b>Nichtwohngebäude zusammen</b>	<b>880</b>	<b>7 577</b>	<b>8 834,4</b>	<b>100</b>	<b>86,1</b>	<b>314</b>	<b>686 993</b>
davon:							
Anstaltsgebäude	12	79	164,8	-	-	-	26 134
Büro- und Verwaltungsgebäude	70	338	674,6	38	30,8	92	98 333
Landwirtschaftliche Betriebsgebäude	210	1 230	1 854,9	2	0,6	4	50 276
Nichtlandwirtschaftliche Betriebsgebäude	512	5 618	5 653,1	48	44,5	183	443 875
darunter:							
Fabrik- und Werkstattgebäude	85	2 051	1 301,2	3	5,7	18	166 433
Handelsgebäude	64	610	902,4	40	34,7	150	80 167
Warenlagergebäude	195	2 558	2 643,0	2	2,0	6	112 398
Hotels und Gaststätten	22	158	283,7	1	0,6	4	56 219
Sonstige Nichtwohngebäude	76	311	487,0	12	10,3	35	68 375
darunter:							
Ausgewählte Infrastrukturgebäude	107	519	929,4	12	10,3	35	110 656
Von den Bauherren waren:							
Öffentliche Bauherren	62	285	404,3	-	-	-	76 520
Unternehmen	652	6 682	7 765,5	95	73,6	281	564 397
davon:							
Wohnungsunternehmen	18	103	192,8	32	20,8	62	.
Immobilienfonds	2	7	13,8	-	-	-	.
Land- und Forstw., Tierh., Fischerei	219	1 238	1 873,2	2	0,6	4	.
Produzierendes Gewerbe	131	1 146	1 565,6	19	13,8	74	110 745
Handel, Kreditinst.und Versicherungs- gewerbe, Dienstleistungen sowie Verkehr und Nachrichtenübermittlung	282	4 187	4 120,1	42	38,5	141	374 659
Private Haushalte	137	115	213,0	5	12,5	33	.
Organisationen ohne Erwerbszweck	29	496	451,6	-	-	-	.

**1.3 Genehmigungen im Wohn- und Nichtwohnbau Januar bis Juni 2016**  
**insgesamt (einschl. Baumaßnahmen an bestehenden Gebäuden) nach Gebäudearten und Bauherren**

Gebäude Bauherr	Gebäude/ Bau- maßnahmen	Rauminhalt in neuen Gebäuden	Nutz- fläche	Wohnungen		Wohn- räume	Veranschlagte Kosten der Bauwerke
				insgesamt	darin		
				Anzahl	Wohnfläche		
	Anzahl	1 000 m <sup>3</sup>	100 m <sup>2</sup>	Anzahl	100 m <sup>2</sup>	Anzahl	1 000 Euro
<b>Wohn- und Nichtwohngebäude</b>	<b>12 475</b>	<b>20 519</b>	<b>20 690,0</b>	<b>15 744</b>	<b>17 910,6</b>	<b>71 534</b>	<b>3 664 359</b>
<b>Wohngebäude zusammen</b>	<b>10 175</b>	<b>8 185</b>	<b>3 275,5</b>	<b>15 570</b>	<b>17 764,7</b>	<b>71 125</b>	<b>2 317 395</b>
davon:							
Wohngebäude mit 1 Wohnung	.	.	.	.	.	.	.
Wohngebäude mit 2 Wohnungen	.	.	.	.	.	.	.
Wohngebäude mit 3 oder mehr Wohnungen	.	.	.	.	.	.	.
Wohnheime	5	40	15,0	223	68,5	238	.
darunter:							
Wohngebäude mit Eigentumswohnungen	365	1 164	559,2	2 840	2 452,7	9 497	327 782
Von den Bauherren waren:							
Öffentliche Bauherren	32	74	23,2	234	148,9	689	.
Unternehmen	1 083	1 765	768,6	4 287	3 784,0	14 848	486 866
davon:							
Wohnungsunternehmen	715	1 273	560,4	3 135	2 729,4	10 631	354 424
Immobilienfonds	14	41	11,0	78	75,3	281	.
Land- und Forstw., Tierh., Fischerei	77	52	10,9	79	120,9	461	.
Produzierendes Gewerbe	77	76	31,5	158	174,2	669	22383
Handel, Kreditinst.und Versicherungs- gewerbe, Dienstleistungen sowie Verkehr und Nachrichtenübermittlung	200	322	154,7	837	684,1	2 806	83 275
Private Haushalte	9 012	6 257	2 459,6	10 704	13 648,0	54 912	1 787 695
Organisationen ohne Erwerbszweck	48	90	24,2	345	183,9	676	.
<b>Nichtwohngebäude zusammen</b>	<b>2 300</b>	<b>12 334</b>	<b>17 414,5</b>	<b>174</b>	<b>145,8</b>	<b>409</b>	<b>1 346 964</b>
davon:							
Anstaltsgebäude	41	206	531,5	6	-2,2	-7	83 122
Büro- und Verwaltungsgebäude	239	717	1 590,4	37	24,0	51	235 013
Landwirtschaftliche Betriebsgebäude	441	1 906	3 108,7	18	21,9	74	91 759
Nichtlandwirtschaftliche Betriebsgebäude	1 305	8 991	11 131,9	100	89,7	294	772 796
darunter:							
Fabrik- und Werkstattgebäude	242	2 647	2 438,5	14	17,0	49	257 394
Handelsgebäude	187	812	1 364,2	60	57,8	209	132 689
Warenlagergebäude	465	4 908	5 931,9	22	18,1	64	240 973
Hotels und Gaststätten	84	213	432,4	-2	-7,8	-37	82 644
Sonstige Nichtwohngebäude	274	515	1 052,0	13	12,3	-3	164 274
darunter:							
Ausgewählte Infrastrukturgebäude	366	910	1 987,3	18	8,3	-18	278 416
Von den Bauherren waren:							
Öffentliche Bauherren	195	448	991,0	-4	-6,0	-35	187 637
Unternehmen	1 681	11 036	15 153,5	160	139,2	438	1 055 870
davon:							
Wohnungsunternehmen	48	218	442,7	45	40,2	119	48 383
Immobilienfonds	8	472	408,8	-	-	-	11 100
Land- und Forstw., Tierh., Fischerei	460	1 895	3 108,5	18	21,3	74	90 407
Produzierendes Gewerbe	378	2 259	3 734,2	24	25,7	85	267 607
Handel, Kreditinst.und Versicherungs- gewerbe, Dienstleistungen sowie Verkehr und Nachrichtenübermittlung	787	6 192	7 459,3	73	52,0	160	638 373
Private Haushalte	313	249	510,2	18	18,1	38	36 080
Organisationen ohne Erwerbszweck	111	602	759,8	-	-5,5	-32	67 377

**1.4 Genehmigungen im Wohn- und Nichtwohnbau Januar bis Juni 2016  
im Neubau nach Gebäudearten und Bauherren**

Gebäude Bauherr	Gebäude/ Bau- maßnahmen	Rauminhalt in neuen Gebäuden	Nutz- fläche	Wohnungen		Wohn- räume	Veranschlagte Kosten der Bauwerke
				insgesamt	darin		
				Anzahl	Wohnfläche		
	Anzahl	1 000 m <sup>3</sup>	100 m <sup>2</sup>	Anzahl	100 m <sup>2</sup>	Anzahl	1 000 Euro
<b>Wohn- und Nichtwohngebäude</b>	<b>9 390</b>	<b>20 519</b>	<b>19 533,7</b>	<b>14 247</b>	<b>16 195,2</b>	<b>65 104</b>	<b>3 268 948</b>
<b>Wohngebäude zusammen</b>	<b>7 804</b>	<b>8 185</b>	<b>3 894,6</b>	<b>14 091</b>	<b>16 047,5</b>	<b>64 599</b>	<b>2 118 197</b>
davon:							
Wohngebäude mit 1 Wohnung	6 349	4 892	2 337,7	6 349	9 447,4	38 098	1 257 320
Wohngebäude mit 2 Wohnungen	685	745	331,5	1 370	1 479,4	6 349	.
Wohngebäude mit 3 oder mehr Wohnungen	765	2 509	1 210,3	6 149	5 052,1	19 914	668 675
Wohnheime	5	40	15,0	223	68,5	238	.
darunter:							
Wohngebäude mit Eigentumswohnungen	300	1 164	643,2	2 701	2 323,0	8 882	.
Von den Bauherren waren:							
Öffentliche Bauherren	28	74	26,9	223	144,4	672	15315
Unternehmen	923	1 765	842,2	4 046	3 577,9	13 965	462 972
davon:							
Wohnungsunternehmen	640	1 273	567,6	3 045	2 655,6	10 243	.
Immobilienfonds	8	41	15,0	70	69,8	260	10373
Land- und Forstw., Tierh., Fischerei	49	52	19,9	54	91,0	348	.
Produzierendes Gewerbe	68	76	34,0	149	166,5	639	21475
Handel, Kreditinst.und Versicherungs- gewerbe, Dienstleistungen sowie Verkehr und Nachrichtenübermittlung	158	322	205,6	728	595,1	2 475	.
Private Haushalte	6 819	6 257	2 987,5	9 506	12 159,3	49 354	.
Organisationen ohne Erwerbszweck	34	90	38,0	316	165,9	608	.
<b>Nichtwohngebäude zusammen</b>	<b>1 586</b>	<b>12 334</b>	<b>15 639,1</b>	<b>156</b>	<b>147,7</b>	<b>505</b>	<b>1 150 751</b>
davon:							
Anstaltsgebäude	23	206	418,6	10	5,8	21	.
Büro- und Verwaltungsgebäude	128	717	1 358,8	54	44,9	146	.
Landwirtschaftliche Betriebsgebäude	372	1 906	2 933,1	2	0,6	4	83 219
Nichtlandwirtschaftliche Betriebsgebäude	933	8 991	10 131,7	70	70,6	266	692 003
darunter:							
Fabrik- und Werkstattgebäude	160	2 647	2 117,9	7	12,9	37	233 198
Handelsgebäude	94	812	1 212,4	48	43,0	179	.
Warenlagergebäude	382	4 908	5 497,8	8	7,9	28	222 636
Hotels und Gaststätten	35	213	392,9	1	0,6	4	72274
Sonstige Nichtwohngebäude	130	515	797,0	20	25,9	68	114 166
darunter:							
Ausgewählte Infrastrukturgebäude	190	910	1 595,5	30	31,7	89	203 766
Von den Bauherren waren:							
Öffentliche Bauherren	102	448	790,0	-	-	-	.
Unternehmen	1 188	11 036	13 739,3	145	130,2	458	924 910
davon:							
Wohnungsunternehmen	40	218	444,5	42	38,4	105	.
Immobilienfonds	6	472	407,4	-	-	-	.
Land- und Forstw., Tierh., Fischerei	383	1 895	2 918,2	2	0,6	4	.
Produzierendes Gewerbe	256	2 259	3 105,8	23	21,3	92	.
Handel, Kreditinst.und Versicherungs- gewerbe, Dienstleistungen sowie Verkehr und Nachrichtenübermittlung	503	6 192	6 863,4	78	69,9	257	562 423
Private Haushalte	233	249	446,1	8	15,4	40	.
Organisationen ohne Erwerbszweck	63	602	663,8	3	2,1	7	.

2.1 Genehmigungen im Wohn- und Nichtwohnbau nach kreisfreien Städten und Landkreisen April bis Juni 2016  
insgesamt (einschl. Baumaßnahmen an bestehenden Gebäuden)

Schl.- Nr.	Kreisfreie Stadt Landkreis Statistische Region Land	Gebäude/ Bau- maßnahmen	Rauminhalt in neuen Gebäuden	Nutz- fläche	Wohnungen		Veranschlagte Kosten der Bauwerke	Wohngeb. m. Eigentumswohn.	
					insgesamt	darin		neue Gebäude	darin Wohnungen
					Anzahl	100 m <sup>2</sup>			
101	Braunschweig, Stadt	100	147	186,4	101	110,5	39 557	4	12
102	Salzgitter, Stadt	39	34	4,0	44	59,7	19499	1	6
103	Wolfsburg, Stadt	129	212	223,9	174	256,2	61 217	6	52
151	Gifhorn	230	303	312,0	248	312,1	55 739	5	22
152	Göttingen	131	235	313,6	175	204,6	53 679	4	34
153	Goslar	2	1	0,5	1	0,6	.	-	-
154	Helmstedt	70	36	13,6	58	77,3	9 337	1	-
155	Northeim	62	132	130,1	92	102,2	20 727	1	14
156	Osterode am Harz	26	13	21,9	16	21,6	.	-	-
157	Peine	154	561	440,7	183	232,8	46 697	9	62
158	Wolfenbüttel	13	19	17,9	12	18,9	3322	-	-
<b>1</b>	<b>Braunschweig</b>	<b>956</b>	<b>1 692</b>	<b>1 664,6</b>	<b>1 104</b>	<b>1 396,6</b>	<b>314 811</b>	<b>31</b>	<b>202</b>
241	Hannover, Region dar. Hannover, Lhst.	523	1 073	978,6	1 188	1 325,1	238 957	19	303
251	Diepholz	167	190	158,1	217	248,4	.	10	83
252	Hameln-Pyrmont	35	46	82,1	23	32,5	10618	-	-
254	Hildesheim	160	121	120,3	141	179,2	37235	-	-
255	Holzminden	33	48	57,6	20	27,8	5032	-	-
256	Nienburg (Weser)	82	75	66,8	81	105,3	9 942	-	-
257	Schaumburg	77	114	128,9	77	109,5	.	1	10
<b>2</b>	<b>Hannover</b>	<b>1 077</b>	<b>1 668</b>	<b>1 592,4</b>	<b>1 747</b>	<b>2 027,8</b>	<b>366 457</b>	<b>30</b>	<b>396</b>
351	Celle	146	184	196,7	122	157,0	30 660	-	-
352	Cuxhaven	237	1 560	622,2	267	305,9	153 841	5	95
353	Harburg	216	212	186,1	240	304,7	64 940	10	53
354	Lüchow-Dannenberg	62	57	84,6	30	39,0	12 209	1	-
355	Lüneburg	96	341	278,8	238	220,0	41 887	4	32
356	Osterholz	95	103	131,8	97	122,8	20 622	3	19
357	Rotenburg (Wümme)	227	316	322,3	223	286,3	49 511	7	48
358	Heidekreis	72	591	584,9	57	70,5	.	1	8
359	Stade	267	351	440,2	360	380,7	78 922	6	58
360	Uelzen	84	121	144,3	127	121,1	.	-	-
361	Verden	162	193	206,9	172	214,2	37 956	2	10
<b>3</b>	<b>Lüneburg</b>	<b>1 664</b>	<b>4 028</b>	<b>3 198,9</b>	<b>1 933</b>	<b>2 222,2</b>	<b>541 358</b>	<b>39</b>	<b>323</b>
401	Delmenhorst, Stadt	45	46	25,5	90	81,9	10 982	3	15
402	Emden, Stadt	1	1	0,7	1	1,3	.	-	-
403	Oldenburg (Oldb), Stadt	155	160	128,5	320	269,4	45 347	18	116
404	Osnabrück, Stadt	158	299	317,9	241	234,5	.	8	41
405	Wilhelmshaven, Stadt	22	38	35,0	13	19,0	4 959	-	-
451	Ammerland	201	238	253,1	319	251,8	45 699	5	23
452	Aurich	178	198	198,3	175	184,5	35 862	2	3
453	Cloppenburg	325	536	635,9	407	466,2	88 695	10	73
454	Emsland	540	851	972,8	755	779,8	151 300	20	123
455	Friesland	134	173	203,8	165	175,2	34 935	2	18
456	Grafschaft Bentheim	72	201	212,5	152	98,8	22 495	7	107
457	Leer	230	281	252,0	255	284,4	54 269	3	14
458	Oldenburg	122	92	94,6	146	160,0	22 501	3	19
459	Osnabrück	391	658	775,0	485	538,5	111 446	14	143
460	Vechta	261	706	722,6	323	387,6	102 495	6	89
461	Wesermarsch	71	111	167,4	50	67,2	.	-	-
462	Wittmund	124	93	104,7	105	110,9	.	1	1
<b>4</b>	<b>Weser-Ems</b>	<b>3 030</b>	<b>4 682</b>	<b>5 100,4</b>	<b>4 002</b>	<b>4 111,1</b>	<b>846 852</b>	<b>102</b>	<b>785</b>
	<b>Niedersachsen</b>	<b>6 727</b>	<b>12 070</b>	<b>11 556,3</b>	<b>8 786</b>	<b>9 757,7</b>	<b>2 069 478</b>	<b>202</b>	<b>1 706</b>
Ausgewählte kreisangehörige Städte									
152 012	Göttingen, Stadt	55	177	286,7	83	88,6	37 601	3	25
153 017	Goslar, Stadt	-	-	-	-	-	-	-	-
157 006	Peine, Stadt	35	464	348,7	33	46,1	19 110	-	-
158 037	Wolfenbüttel, Stadt	12	18	17,9	11	17,2	3 073	-	-
252 006	Hameln, Stadt	16	9	27,0	4	9,4	4 002	-	-
241 005	Garbsen, Stadt	-	-	-	-	-	-	-	-
241 010	Langenhagen, Stadt	17	50	50,2	98	89,8	16 439	4	91
254 021	Hildesheim, Stadt	56	65	72,8	69	68,1	21 815	-	-
351 006	Celle, Stadt	36	37	38,3	31	39,6	6 973	-	-
352 011	Cuxhaven, Stadt	71	1 407	444,6	68	89,0	112 539	3	28
355 022	Lüneburg, Hansestadt	22	284	253,9	140	107,3	25 824	1	8
359 038	Stade, Hansestadt	56	127	143,8	134	114,2	29 144	1	6
454 032	Lingen (Ems), Stadt	65	80	88,9	97	90,6	19 631	2	7
456 015	Nordhorn, Stadt	33	133	112,0	126	57,4	13 296	6	104
459 024	Melle, Stadt	45	36	47,5	33	41,5	10 446	-	-



## 2.2 Genehmigungen im Wohn- und Nichtwohnbau nach kreisfreien Städten und Landkreisen April bis Juni 2016 im Neubau

Schl.- Nr.	Kreisfreie Stadt Landkreis Statistische Region Land	Gebäude/ Bau- maßnahmen	Rauminhalt in neuen Gebäuden	Nutz- fläche	Wohnungen		Veranschlagte Kosten der Bauwerke	Wohngeb. m. Eigentumswohn.	
					insgesamt	darin		neue	darin
					Anzahl	100 m <sup>2</sup>		Anzahl	100 m <sup>2</sup>
101	Braunschweig, Stadt	44	147	197,0	79	76,8	.	2	11
102	Salzgitter, Stadt	23	34	31,0	38	49,0	8 951	1	6
103	Wolfsburg, Stadt	104	212	223,1	169	238,8	57 633	6	52
151	Gifhorn	180	303	315,4	219	276,6	51 417	4	22
152	Göttingen	85	235	309,0	156	183,9	46 630	3	34
153	Goslar	1	1	0,1	1	1,0	.	-	-
154	Helmstedt	50	36	21,6	47	63,8	8 253	-	-
155	Northeim	41	132	128,2	84	94,6	19 464	1	14
156	Osterode am Harz	14	13	15,1	11	14,5	2 645	-	-
157	Peine	117	561	415,4	160	207,7	40 663	8	53
158	Wolfenbüttel	12	19	19,2	11	17,6	.	-	-
<b>1</b>	<b>Braunschweig</b>	<b>671</b>	<b>1 692</b>	<b>1 675,1</b>	<b>975</b>	<b>1 224,2</b>	<b>274 127</b>	<b>25</b>	<b>192</b>
241	Hannover, Region	396	1 073	962,8	1 122	1 245,8	217 275	14	305
	dar. Hannover, Lhst.	71	335	363,8	391	459,7	81 436	6	134
251	Diepholz	126	190	165,4	193	216,6	.	10	83
252	Hamelnd-Pyrmont	23	46	72,4	23	28,2	.	-	-
254	Hildesheim	92	121	129,3	101	134,8	.	-	-
255	Holzinden	25	48	58,3	18	24,5	4 804	-	-
256	Nienburg (Weser)	62	75	82,7	58	75,9	7 946	-	-
257	Schaumburg	68	114	129,1	74	105,5	21 223	1	10
<b>2</b>	<b>Hannover</b>	<b>792</b>	<b>1 668</b>	<b>1 599,9</b>	<b>1 589</b>	<b>1 831,4</b>	<b>327 751</b>	<b>205</b>	<b>398</b>
351	Celle	113	184	200,9	105	140,7	28 835	-	-
352	Cuxhaven	167	1 560	581,2	255	287,5	147 640	5	95
353	Harburg	174	212	150,4	226	285,2	57 143	8	52
354	Lüchow-Dannenberg	35	57	84,8	19	24,7	9 683	-	-
355	Lüneburg	73	341	286,2	223	202,7	.	3	30
356	Osterholz	73	103	110,0	93	115,1	17 725	3	19
357	Rotenburg (Wümme)	161	316	296,6	208	258,2	43 677	7	48
358	Heidekreis	54	591	548,2	49	61,6	27 916	1	8
359	Stade	209	351	388,9	333	351,1	72 495	6	58
360	Uelzen	61	121	131,8	118	110,0	.	-	-
361	Verden	109	193	203,5	148	180,5	33 154	2	10
<b>3</b>	<b>Lüneburg</b>	<b>1 229</b>	<b>4 028</b>	<b>2 982,5</b>	<b>1 777</b>	<b>2 017,4</b>	<b>495 652</b>	<b>35</b>	<b>320</b>
401	Delmenhorst, Stadt	29	46	24,5	85	76,9	9 084	3	15
402	Emden, Stadt	1	1	0,7	1	1,3	.	-	-
403	Oldenburg (Oldb), Stadt	101	160	124,3	282	228,2	36 799	14	93
404	Osnabrück, Stadt	95	299	321,4	210	199,4	.	3	33
405	Wilhelmshaven, Stadt	13	38	35,0	11	15,6	4 616	-	-
451	Ammerland	131	238	229,4	288	226,2	40 375	3	17
452	Aurich	143	198	190,1	168	172,7	33 755	1	3
453	Cloppenburg	274	536	591,9	381	438,1	84 219	10	73
454	Emsland	424	851	894,0	665	720,6	138 041	16	114
455	Friesland	97	173	170,5	151	154,8	30 826	2	18
456	Grafschaft Bentheim	57	201	212,1	148	93,0	20 888	7	107
457	Leer	178	281	235,4	234	259,1	48 639	3	14
458	Oldenburg	91	92	94,5	135	145,1	19 438	2	19
459	Osnabrück	270	658	739,4	430	476,9	96 274	13	142
460	Vechta	194	706	660,0	297	355,2	87 661	5	89
461	Wesermarsch	51	111	161,9	46	58,4	.	-	-
462	Wittmund	80	93	101,3	78	91,0	.	-	-
<b>4</b>	<b>Weser-Ems</b>	<b>2 229</b>	<b>4 682</b>	<b>4 786,6</b>	<b>3 610</b>	<b>3 712,6</b>	<b>752 114</b>	<b>82</b>	<b>737</b>
	<b>Niedersachsen</b>	<b>4 921</b>	<b>12 070</b>	<b>11 044,2</b>	<b>7 951</b>	<b>8 785,5</b>	<b>1 849 644</b>	<b>167</b>	<b>1 647</b>
Ausgewählte kreisangehörige Städte									
152 012	Göttingen, Stadt	31	177	280,4	71	77,7	32 527	2	25
153 017	Goslar, Stadt	-	-	-	-	-	-	-	-
157 006	Peine, Stadt	25	464	355,5	25	40,0	18 154	-	-
158 037	Wolfenbüttel, Stadt	11	18	19,2	10	16,0	3 033	-	-
252 006	Hamelnd, Stadt	7	9	17,5	4	6,1	1 117	-	-
241 005	Garbsen, Stadt	-	-	-	-	-	-	-	-
241 010	Langenhagen, Stadt	8	50	51,8	94	84,0	15 777	4	91
254 021	Hildesheim, Stadt	28	65	90,3	30	36,2	17 082	-	-
351 006	Celle, Stadt	24	37	38,6	26	35,3	6 274	-	-
352 011	Cuxhaven, Stadt	46	1 407	434,7	63	81,8	110 877	3	28
355 022	Lüneburg, Hansestadt	18	284	254,7	137	105,2	24 709	1	8
359 038	Stade, Hansestadt	53	127	146,3	125	111,8	28 914	1	6
454 032	Lingen (Ems), Stadt	46	80	75,7	93	84,0	17 694	1	8
456 015	Nordhorn, Stadt	24	133	112,5	121	53,0	12 685	6	104
459 024	Melle, Stadt	27	36	32,6	26	30,6	6 194	-	-

## 2.3 Genehmigungen im Wohn- und Nichtwohnbau nach kreisfreien Städten und Landkreisen Januar bis Juni 2016 insgesamt (einschl. Baumaßnahmen an bestehenden Gebäuden)

Schl.- Nr.	Kreisfreie Stadt Landkreis Statistische Region Land	Gebäude/ Bau- maßnahmen Anzahl	Rauminhalt in neuen Gebäuden 1 000 m <sup>3</sup>	Nutz- fläche 100 m <sup>2</sup>	Wohnungen		Veranschlagte Kosten der Bauwerke 1 000 Euro	Wohngeb. m. Eigentumswohn.	
					insgesamt	darin		neue	darin
					Anzahl	100 m <sup>2</sup>		Gebäude	Wohnungen
101	Braunschweig, Stadt	159	256	312,1	198	225,3	71 858	14	62
102	Salzgitter, Stadt	86	463	349,1	81	116,2	.	1	6
103	Wolfsburg, Stadt	193	322	323,9	271	388,0	.	9	69
151	Gifhorn	442	494	434,4	498	627,0	108 269	9	57
152	Göttingen	232	396	555,5	275	330,7	96 468	6	35
153	Goslar	49	57	43,9	93	84,5	.	1	11
154	Helmstedt	135	92	59,9	112	159,7	20 522	1	-
155	Northeim	108	189	212,7	137	156,7	35 824	3	20
156	Osterode am Harz	48	31	41,4	36	46,3	.	-	-
157	Peine	288	687	544,7	316	428,1	76 263	11	69
158	Wolfenbüttel	73	65	35,0	81	120,9	.	-	-
<b>1</b>	<b>Braunschweig</b>	<b>1 813</b>	<b>3 051</b>	<b>2 912,8</b>	<b>2 098</b>	<b>2 683,6</b>	<b>570 825</b>	<b>55</b>	<b>329</b>
241	Hannover, Region dar. Hannover, Lhst.	831	1 633	1 545,2	1 571	1 785,5	349 296	26	370
251	Diepholz	366	385	333,3	446	497,9	.	19	123
252	Hameln-Pyrmont	85	107	144,4	91	115,9	.	1	16
254	Hildesheim	279	370	311,5	306	373,9	72 746	5	59
255	Holzminden	60	73	92,2	38	58,0	107 66	-	-
256	Nienburg (Weser)	176	176	238,7	168	206,7	26 120	1	-
257	Schaumburg	145	184	178,4	162	228,1	40 496	3	26
<b>2</b>	<b>Hannover</b>	<b>1 942</b>	<b>2 928</b>	<b>2 843,8</b>	<b>2 782</b>	<b>3 266,1</b>	<b>602 821</b>	<b>55</b>	<b>594</b>
351	Celle	244	271	297,1	206	275,9	53 276	2	6
352	Cuxhaven	373	1 709	785,7	391	462,1	183 476	6	100
353	Harburg	389	983	1 065,7	470	569,8	151 681	17	124
354	Lüchow-Dannenberg	98	77	107,4	50	65,8	16 420	1	-
355	Lüneburg	204	441	350,2	385	388,3	.	6	40
356	Osterholz	190	175	219,3	193	251,4	39 474	9	43
357	Rotenburg (Wümme)	429	531	561,3	451	574,3	92 961	9	59
358	Heidekreis	204	955	1 150,8	230	239,9	70 830	1	8
359	Stade	445	601	751,2	574	624,3	131 596	10	89
360	Uelzen	94	139	157,1	154	152,4	.	1	18
361	Verden	297	437	531,8	372	445,4	80 864	5	30
<b>3</b>	<b>Lüneburg</b>	<b>2 967</b>	<b>6 319</b>	<b>5 977,7</b>	<b>3 476</b>	<b>4 049,6</b>	<b>912 314</b>	<b>67</b>	<b>517</b>
401	Delmenhorst, Stadt	80	86	54,0	162	151,5	18 997	7	36
402	Emden, Stadt	2	1	0,7	1	1,7	.	-	-
403	Oldenburg (Oldb), Stadt	278	352	348,1	678	545,9	.	32	210
404	Osnabrück, Stadt	160	314	333,7	241	234,5	.	8	41
405	Wilhelmshaven, Stadt	51	73	82,0	31	46,1	.	-	-
451	Ammerland	354	383	414,6	520	470,2	84 702	10	73
452	Aurich	371	344	318,1	404	438,9	72 622	8	27
453	Cloppenburg	584	841	1 024,6	719	849,1	157 478	15	116
454	Emsland	1 025	1 555	1 796,6	1 294	1 416,0	279 813	40	259
455	Friesland	240	261	300,9	299	322,0	61 437	6	59
456	Grafschaft Bentheim	237	394	407,9	322	307,7	60 692	10	136
457	Leer	456	484	447,6	473	550,9	94 188	4	26
458	Oldenburg	271	253	219,6	376	407,1	59 164	6	35
459	Osnabrück	718	1 146	1 418,5	858	1 005,1	215 972	23	222
460	Vechta	518	1 189	1 236,7	633	742,0	176 687	11	119
461	Wesermarsch	158	342	341,8	146	169,2	.	1	10
462	Wittmund	250	201	210,3	231	253,5	.	7	31
<b>4</b>	<b>Weser-Ems</b>	<b>5 753</b>	<b>8 221</b>	<b>8 955,8</b>	<b>7 388</b>	<b>7 911,3</b>	<b>1 578 399</b>	<b>188</b>	<b>1 400</b>
	<b>Niedersachsen</b>	<b>12 475</b>	<b>20 519</b>	<b>20 690,0</b>	<b>15 744</b>	<b>17 910,6</b>	<b>3 664 359</b>	<b>365</b>	<b>2 840</b>
Ausgewählte kreisangehörige Städte									
152 012	Göttingen, Stadt	72	251	429,6	108	106,8	59 154	4	26
153 017	Goslar, Stadt	27	36	49,9	23	35,6	10 354	1	11
157 006	Peine, Stadt	55	482	369,5	61	82,8	25 000	-	-
158 037	Wolfenbüttel, Stadt	46	48	25,0	58	87,3	11 563	-	-
252 006	Hameln, Stadt	34	38	56,6	33	38,0	7 656	1	16
241 005	Garbsen, Stadt	27	202	232,4	63	55,8	20 815	1	32
241 010	Langenhagen, Stadt	20	52	55,5	98	89,3	17 009	4	91
254 021	Hildesheim, Stadt	85	241	191,0	147	142,2	36 069	4	59
351 006	Celle, Stadt	64	69	90,3	53	71,4	17 408	2	6
352 011	Cuxhaven, Stadt	71	1 407	444,6	68	89,0	112 539	3	28
355 022	Lüneburg, Hansestadt	38	308	270,8	194	155,0	31 767	2	12
359 038	Stade, Hansestadt	111	199	274,7	186	176,2	46 480	1	6
454 032	Lingen (Ems), Stadt	123	189	203,5	178	184,1	52 255	7	39
456 015	Nordhorn, Stadt	77	184	171,0	170	104,3	23 412	7	107
459 024	Melle, Stadt	94	82	96,9	83	95,1	21 383	1	9

## 2.4 Genehmigungen im Wohn- und Nichtwohnbau nach kreisfreien Städten und Landkreisen Januar bis Juni 2016 im Neubau

Schl.- Nr.	Kreisfreie Stadt Landkreis Statistische Region Land	Gebäude/ Bau- maßnahmen	Rauminhalt in neuen Gebäuden	Nutz- fläche	Wohnungen		Veranschlagte Kosten der Bauwerke	Wohngeb. m. Eigentumswohn.	
					insgesamt	darin		neue	darin
					Anzahl	100 m <sup>2</sup>		Anzahl	100 m <sup>2</sup>
101	Braunschweig, Stadt	69	256	347,4	141	151,1	.	9	53
102	Salzgitter, Stadt	65	463	374,0	76	104,6	24 330	1	6
103	Wolfsburg, Stadt	163	322	322,2	267	367,8	80 987	9	69
151	Gifhorn	352	494	448,5	441	560,4	98 623	7	51
152	Göttingen	158	396	543,5	245	295,6	86 976	3	34
153	Goslar	32	57	72,7	34	48,3	.	1	11
154	Helmstedt	106	92	68,7	99	141,6	19 085	-	-
155	Northeim	70	189	199,9	127	143,4	32 592	2	19
156	Osterode am Harz	28	31	30,9	32	37,2	6 299	-	-
157	Peine	236	687	519,2	290	396,2	68 910	10	60
158	Wolfenbüttel	63	65	35,9	76	114,4	.	-	-
<b>1</b>	<b>Braunschweig</b>	<b>1 342</b>	<b>3 051</b>	<b>2 962,7</b>	<b>1 828</b>	<b>2 360,7</b>	<b>509 191</b>	<b>42</b>	<b>303</b>
241	Hannover, Region dar. Hannover, Lhst.	636	1 633	1 517,1	1 480	1 668,6	320 823	19	370
251	Diepholz	270	385	338,3	388	436,8	.	16	118
252	Hameln-Pyrmont	60	107	137,5	75	98,3	.	-	-
254	Hildesheim	183	370	296,7	254	319,1	.	3	58
255	Holzminen	45	73	89,6	34	50,9	9 759	-	-
256	Nienburg (Weser)	128	176	203,5	116	160,5	18 889	-	-
257	Schaumburg	126	184	183,5	149	216,4	38 297	3	26
<b>2</b>	<b>Hannover</b>	<b>1 448</b>	<b>2 928</b>	<b>2 766,2</b>	<b>2 496</b>	<b>2 950,6</b>	<b>536 476</b>	<b>41</b>	<b>572</b>
351	Celle	187	271	287,6	184	254,0	48 291	1	5
352	Cuxhaven	272	1 709	744,5	368	430,5	174 751	6	100
353	Harburg	317	983	997,0	448	539,0	140 192	14	122
354	Lüchow-Dannenberg	52	77	112,8	29	37,8	12 394	-	-
355	Lüneburg	161	441	369,3	355	350,1	.	4	34
356	Osterholz	152	175	156,5	192	240,1	34 572	9	43
357	Rotenburg (Wümme)	323	531	494,6	421	521,2	81 057	9	59
358	Heidekreis	166	955	1 098,9	211	217,4	65 538	1	8
359	Stade	360	601	692,7	527	574,6	121 691	10	89
360	Uelzen	71	139	144,6	145	141,3	.	1	18
361	Verden	218	437	540,1	305	378,1	69 181	4	26
<b>3</b>	<b>Lüneburg</b>	<b>2 279</b>	<b>6 319</b>	<b>5 638,6</b>	<b>3 185</b>	<b>3 684,2</b>	<b>832 131</b>	<b>59</b>	<b>504</b>
401	Delmenhorst, Stadt	54	86	52,2	153	141,0	16 441	7	36
402	Emden, Stadt	1	1	0,7	1	1,3	.	-	-
403	Oldenburg (Oldb), Stadt	182	352	279,6	632	493,0	.	26	181
404	Osnabrück, Stadt	97	314	337,3	210	199,4	.	3	33
405	Wilhelmshaven, Stadt	34	73	85,2	26	34,3	10 555	-	-
451	Ammerland	245	383	375,9	478	431,4	76 697	8	67
452	Aurich	305	344	301,8	390	415,1	67 953	7	27
453	Cloppenburg	492	841	900,0	675	799,7	143 964	15	116
454	Emsland	791	1 555	1 662,0	1 150	1 303,5	255 714	34	236
455	Friesland	180	261	247,9	273	290,6	52 555	6	59
456	Grafschaft Bentheim	180	394	386,9	311	288,2	55 767	10	136
457	Leer	358	484	415,2	446	511,3	84 138	4	26
458	Oldenburg	208	253	213,3	357	378,0	52 588	4	33
459	Osnabrück	520	1 146	1 241,9	780	905,1	185 002	20	216
460	Vechta	377	1 189	1 130,4	526	632,3	148 919	10	119
461	Wesermarsch	119	342	329,9	136	152,5	.	1	10
462	Wittmund	178	201	205,8	194	222,8	.	3	27
<b>4</b>	<b>Weser-Ems</b>	<b>4 321</b>	<b>8 221</b>	<b>8 166,2</b>	<b>6 738</b>	<b>7 199,7</b>	<b>1 391 150</b>	<b>158</b>	<b>1 322</b>
	<b>Niedersachsen</b>	<b>9 390</b>	<b>20 519</b>	<b>19 533,7</b>	<b>14 247</b>	<b>16 195,2</b>	<b>3 268 948</b>	<b>300</b>	<b>2 701</b>
Ausgewählte kreisangehörige Städte									
152 012	Göttingen, Stadt	37	251	420,4	89	90,1	53 209	2	25
153 017	Goslar, Stadt	17	36	45,8	23	33,9	9 556	1	11
157 006	Peine, Stadt	38	482	378,7	49	71,4	23 496	-	-
158 037	Wolfenbüttel, Stadt	44	48	26,2	57	85,5	11 293	-	-
252 006	Hameln, Stadt	19	38	53,0	19	25,9	4 310	-	-
241 005	Garbsen, Stadt	22	202	230,6	59	50,9	20 089	1	32
241 010	Langenhagen, Stadt	10	52	55,2	95	85,4	16 277	4	91
254 021	Hildesheim, Stadt	48	241	208,3	100	106,4	30 798	3	58
351 006	Celle, Stadt	44	69	88,2	48	66,9	15 052	1	5
352 011	Cuxhaven, Stadt	46	1 407	434,7	63	81,8	110 877	3	28
355 022	Lüneburg, Hansestadt	31	308	277,3	186	145,0	29 633	1	8
359 038	Stade, Hansestadt	98	199	271,8	172	169,7	45 211	1	6
454 032	Lingen (Ems), Stadt	87	189	191,3	163	167,9	48 949	6	40
456 015	Nordhorn, Stadt	50	184	168,6	163	96,4	21 543	7	107
459 024	Melle, Stadt	60	82	76,6	73	79,8	14 080	1	9