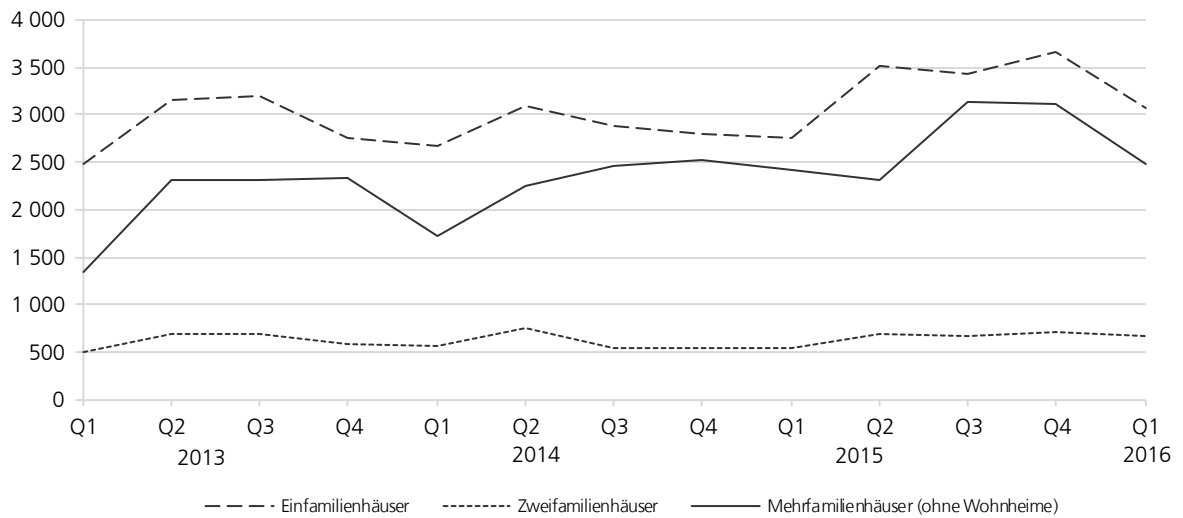


Genehmigte Wohnungen im Neubau nach Gebäudetypen



F II 1 – vj 1 / 2016

## Gemeldete Baugenehmigungen 1. Quartal 2016



**Niedersachsen**

## Zeichenerklärung

- = Nichts vorhanden
- 0 = Mehr als nichts, aber weniger als die Hälfte der kleinsten dargestellten Einheit
- . = Zahlenwert unbekannt oder aus Geheimhaltungsgründen nicht veröffentlicht
- X = Nachweis ist nicht sinnvoll, unmöglich, oder Fragestellung trifft nicht zu
- ... = Angabe fällt später an
- / = Nicht veröffentlicht, weil nicht ausreichend genau oder nicht repräsentativ
- () = Aussagewert eingeschränkt, da Zahlenwert statistisch relativ unsicher
- D = Durchschnitt
- p = vorläufige Zahl
- r = berichtigte Zahl
- s = geschätzte Zahl
- dav. = davon. Mit diesem Wort wird die Aufgliederung einer Gesamtmasse in sämtliche Teilmassen eingeleitet
- dar. = darunter. Mit diesem Wort wird die Ausgliederung einzelner Teilmassen angekündigt

Abänderungen bereits bekanntgebener Zahlen beruhen auf nachträglichen Berichtigungen.  
Abweichungen in den Summen sind in der Regel auf das Runden der Einzelpositionen zurückzuführen.

Soweit nicht anders vermerkt ist, wurden die Tabellen im Landesamt für Statistik Niedersachsen erarbeitet und gelten für das Gebiet des Landes Niedersachsen.

## Information und Beratung

Auskünfte zu dieser Veröffentlichung unter:  
Bautaetigkeit@statistik.niedersachsen.de  
Tel.: 0511 9898 - 3333

Auskünfte aus allen Bereichen der amtlichen Statistik unter:  
Tel.: 0511 9898 - 1132, 1134  
Fax: 0511 9898 - 99 1134  
E-Mail: [auskunft@statistik.niedersachsen.de](mailto:auskunft@statistik.niedersachsen.de)  
Internet: [www.statistik.niedersachsen.de](http://www.statistik.niedersachsen.de)

## Herausgeber

Landesamt für Statistik Niedersachsen  
Postfach 91 07 64  
30427 Hannover

V.i.S.d.P.: Simone Lehmann

Erscheinungsweise: vierteljährlich  
Erschienen im Januar 2017

© Landesamt für Statistik Niedersachsen, Hannover 2017.  
Vervielfältigung und Verbreitung, auch auszugsweise, mit Quellenangabe gestattet.

## Vorbemerkungen

Ab dem Berichtsjahr 2010 erfolgt die Veröffentlichung dieser Publikation quartalsweise.

Monatliche Ergebnisse stehen Ihnen auf Anforderung beim zuständigen Fachdezernat des LSN (Telefon-Nr. 0511 - 9898 - 3333 / 3316 oder E-Mail-Adresse [Bautaetigkeit@statistik.niedersachsen.de](mailto:Bautaetigkeit@statistik.niedersachsen.de)) und auf der Homepage des LSN in der Onlinedatenbank zur Verfügung.

Gesetzliche Grundlage dieser Erhebung ist das Gesetz über die Statistik der Bautätigkeit im Hochbau und die Fortschreibung des Wohnungsbestandes (Hochbaustatistikgesetz HBauStatG) vom 5. Mai 1998.

Die monatliche Berichtserstattung über Baugenehmigungen basiert auf den Meldungen der Bauaufsichtsbehörden, die nicht immer zeitgerecht abgegeben werden können. Die monatlichen Ergebnisse berücksichtigen daher nur diejenigen Meldungen, die im Berichtszeitraum übersandt wurden. Hieraus ergeben sich Unterschiede zu dem tatsächlichen Baugeschehen in den einzelnen Monaten, die sich erst in der Zusammenfassung zum Jahresende ausgleichen.

Eine unterjährige Veröffentlichung der Baufertigstellungen erfolgt nicht mehr, da der überwiegende Teil mit der Meldung des Bauüberhangs im Dezember des Berichtsjahres eingereicht wird. Eine Ausweisung der einzelnen Monate hat daher qualitativ keinen hohen Aussagewert.

Bauvorhaben nach § 62 NBauO (genehmigungsfreier Bau von Wohngebäuden) sind darin nur dann berücksichtigt, wenn sie dem LSN gemeldet wurden.

Ab Berichtsjahr 2012 werden die „Sonstigen Wohneinheiten“ als Wohnungen erfasst.

## Hinweise

**Definition der erfassten Merkmale:**

**Wohngebäude/Nichtwohngebäude**

Wohngebäude sind Gebäude, die mindestens zur Hälfte

Wohnzwecken dienen. Wird weniger als die Hälfte der Gesamtnutzfläche für Wohnzwecke genutzt, handelt es sich um ein Nichtwohngebäude.

## Wohnheime

Wohnheime dienen primär dem gemeinschaftlichen Wohnen bestimmter Personen. Sie besitzen Gemeinschaftseinrichtungen (z.B. zur Verpflegung) und können Wohnungen enthalten. In den Baustatistiken zählen die Wohnheime seit 1979 zu den Wohngebäuden.

## Wohnungen

Eine Wohnung ist in Anlehnung an DIN 283 die Summe der Räume, die die Führung eines Haushalts ermöglichen, darunter stets eine Küche oder ein Raum mit Kochgelegenheit (Kochnische/Kochschrank).

## Veranschlagte Kosten, Rauminhalt, Wohn- und Nutzfläche

Veranschlagte Kosten sind die der Baukonstruktion (einschließlich Erdarbeiten), der Installation einschließlich deren betriebstechnischen Anlagen, der betrieblichen Einbauten sowie Kosten für besondere Bauausführung (DIN 276). Für die Rauminhaltsberechnung (brutto) gilt DIN 277. Zur Nutzfläche (DIN 277, ohne Wohnfläche) zählt z.B. auch die Fläche der Zimmer in Anstaltsgebäuden, in denen nicht primär das Wohnen im Vordergrund steht. In die Wohnflächenberechnung (DIN 283) gehen die Wohn- und Schlafräume, die Küchen und die Nebenräume ein.

## Baumaßnahmen an bestehenden Gebäuden

In den vorliegenden Ergebnissen dieser Bautätigkeitsart sind die im Zuge dieser Baumaßnahmen zunächst nötigen Abgänge von Wohnungen und Flächen mit den Zugängen saldiert. Es handelt sich also um Nettowerte.

## 1.1 Genehmigungen im Wohn- und Nichtwohnbau Januar bis März 2016

insgesamt (einschl. Baumaßnahmen an bestehenden Gebäuden) nach Gebäudearten und Bauherren

| Gebäude<br>Bauherr  | Gebäude/<br>Bau-<br>maßnahmen | Rauminhalt<br>in neuen<br>Gebäuden | Nutz-<br>fläche    | Wohnungen    |                    | Wohn-<br>räume | Veranschlagte<br>Kosten der<br>Bauwerke |
|---|-------------------------------|------------------------------------|--------------------|--------------|--------------------|----------------|---|
|   |                               |                                    |                    | insgesamt    | darin              |                |   |
|   |                               |                                    |                    | Anzahl       | Wohnfläche         |                |   |
|   | Anzahl                        | 1 000 m <sup>3</sup>               | 100 m <sup>2</sup> | Anzahl       | 100 m <sup>2</sup> | Anzahl         | 1 000 Euro                              |
| <b>Wohn- und Nichtwohngebäude</b>   | <b>5 748</b>                  | <b>8 449</b>                       | <b>9 133,8</b>     | <b>6 958</b> | <b>8 152,9</b>     | <b>32 820</b>  | <b>1 594 881</b>                        |
| <b>Wohngebäude zusammen</b>   | <b>4 722</b>                  | <b>3 692</b>                       | <b>1 425,6</b>     | <b>6 912</b> | <b>8 103,6</b>     | <b>32 776</b>  | <b>1 043 019</b>                        |
| davon:  |                               |                                    |                    |              |                    |                |   |
| Wohngebäude mit 1 Wohnung   | .                             | .                                  | .                  | .            | .                  | .              | .                                       |
| Wohngebäude mit 2 Wohnungen   | .                             | .                                  | .                  | .            | .                  | .              | .                                       |
| Wohngebäude mit 3 oder mehr Wohnungen   | .                             | .                                  | .                  | .            | .                  | .              | .                                       |
| Wohnheime   | -                             | -                                  | -                  | -            | -                  | -              | -                                       |
| darunter:   |                               |                                    |                    |              |                    |                |   |
| Wohngebäude mit Eigentumswohnungen  | 163                           | 420                                | 132,9              | 1 134        | 973,4              | 3 914          | 121 701                                 |
| Von den Bauherren waren:  |                               |                                    |                    |              |                    |                |   |
| Öffentliche Bauherren   | 14                            | 27                                 | 17,1               | 62           | 54,5               | 230            | .                                       |
| Unternehmen   | 462                           | 667                                | 265,6              | 1 697        | 1 486,7            | 6 058          | .                                       |
| davon:  |                               |                                    |                    |              |                    |                |   |
| Wohnungsunternehmen   | 295                           | 472                                | 206,6              | 1 242        | 1 027,0            | 4 289          | 131 761                                 |
| Immobilienfonds   | 7                             | 38                                 | 12,9               | 66           | 65,1               | 244            | .                                       |
| Land- und Forstw., Tierh., Fischerei  | 43                            | 28                                 | 6,0                | 46           | 67,0               | 259            | 9 000                                   |
| Produzierendes Gewerbe  | 34                            | 35                                 | 14,7               | 78           | 81,8               | 310            | .                                       |
| Handel, Kreditinst.und Versicherungs-<br>gewerbe, Dienstleistungen sowie<br>Verkehr und Nachrichtenübermittlung | 83                            | 93                                 | 25,5               | 265          | 246,0              | 956            | 22 287                                  |
| Private Haushalte   | 4 229                         | 2 982                              | 1 144,9            | 5 099        | 6 522,8            | 26 294         | 846 022                                 |
| Organisationen ohne Erwerbszweck  | 17                            | 16                                 | -2,0               | 54           | 39,5               | 194            | .                                       |
| <b>Nichtwohngebäude zusammen</b>  | <b>1 026</b>                  | <b>4 757</b>                       | <b>7 708,2</b>     | <b>46</b>    | <b>49,2</b>        | <b>44</b>      | <b>551 862</b>                          |
| davon:  |                               |                                    |                    |              |                    |                |   |
| Anstaltsgebäude   | 20                            | 127                                | 311,8              | 6            | -2,2               | -7             | .                                       |
| Büro- und Verwaltungsgebäude  | 114                           | 378                                | 827,2              | 3            | 2,9                | -15            | .                                       |
| Landwirtschaftliche Betriebsgebäude   | 198                           | 675                                | 1 186,8            | 4            | 7,6                | 24             | 37 686                                  |
| Nichtlandwirtschaftliche Betriebsgebäude  | 578                           | 3 373                              | 4 961,3            | 37           | 38,9               | 80             | 285 857                                 |
| darunter:   |                               |                                    |                    |              |                    |                |   |
| Fabrik- und Werkstattgebäude  | 106                           | 596                                | 938,6              | 4            | 5,8                | 9              | 76 766                                  |
| Handelsgebäude  | 70                            | 203                                | 373,9              | 18           | 19,3               | 42             | 40 259                                  |
| Warenlagergebäude   | 223                           | 2 350                              | 3 120,3            | 10           | 11,5               | 37             | 121 765                                 |
| Hotels und Gaststätten  | 31                            | 56                                 | 114,8              | -            | -3,2               | -21            | 19 256                                  |
| Sonstige Nichtwohngebäude   | 116                           | 204                                | 421,1              | -4           | 2,1                | -38            | 63 072                                  |
| darunter:   |                               |                                    |                    |              |                    |                |   |
| Ausgewählte Infrastrukturgebäude  | 161                           | 391                                | 849,7              | 2            | -0,6               | -49            | 124 507                                 |
| Von den Bauherren waren:  |                               |                                    |                    |              |                    |                |   |
| Öffentliche Bauherren   | 87                            | 163                                | 486,1              | -1           | -2,0               | -20            | 91 898                                  |
| Unternehmen   | 749                           | 4 354                              | 6 693,2            | 44           | 54,1               | 115            | 415 373                                 |
| davon:  |                               |                                    |                    |              |                    |                |   |
| Wohnungsunternehmen   | 24                            | 114                                | 250,9              | 11           | 18,8               | 46             | .                                       |
| Immobilienfonds   | 5                             | 465                                | 393,7              | -            | -                  | -              | .                                       |
| Land- und Forstw., Tierh., Fischerei  | 203                           | 658                                | 1 152,1            | 3            | 6,7                | 20             | .                                       |
| Produzierendes Gewerbe  | 179                           | 1 113                              | 1 913,7            | 3            | 11,4               | 7              | 136 684                                 |
| Handel, Kreditinst.und Versicherungs-<br>gewerbe, Dienstleistungen sowie<br>Verkehr und Nachrichtenübermittlung | 338                           | 2 005                              | 2 982,8            | 27           | 17,3               | 42             | 213 252                                 |
| Private Haushalte   | 139                           | 134                                | 262,2              | 9            | 5,6                | 2              | 16 230                                  |
| Organisationen ohne Erwerbszweck  | 51                            | 106                                | 266,7              | -6           | -8,4               | -53            | 28 361                                  |

## 1.2 Genehmigungen im Wohn- und Nichtwohnbau Januar bis März 2016 im Neubau nach Gebäudearten und Bauherren

| Gebäude<br>Bauherr  | Gebäude/<br>Bau-<br>maßnahmen | Rauminhalt<br>in neuen<br>Gebäuden | Nutz-<br>fläche    | Wohnungen    |                    | Wohn-<br>räume | Veranschlagte<br>Kosten der<br>Bauwerke |
|---|-------------------------------|------------------------------------|--------------------|--------------|--------------------|----------------|---|
|   |                               |                                    |                    | insgesamt    | darin              |                |   |
|   |                               |                                    |                    | Anzahl       | Wohnfläche         |                |   |
|   | Anzahl                        | 1 000 m <sup>3</sup>               | 100 m <sup>2</sup> | Anzahl       | 100 m <sup>2</sup> | Anzahl         | 1 000 Euro                              |
| <b>Wohn- und Nichtwohngebäude</b>   | <b>4 469</b>                  | <b>8 449</b>                       | <b>8 489,5</b>     | <b>6 296</b> | <b>7 409,6</b>     | <b>29 957</b>  | <b>1 419 304</b>                        |
| <b>Wohngebäude zusammen</b>   | <b>3 763</b>                  | <b>3 692</b>                       | <b>1 684,8</b>     | <b>6 240</b> | <b>7 348,0</b>     | <b>29 766</b>  | <b>955 546</b>                          |
| davon:  |                               |                                    |                    |              |                    |                |   |
| Wohngebäude mit 1 Wohnung   | 3 077                         | 2 380                              | 1 133,8            | 3 077        | 4 607,8            | 18 551         | 607 074                                 |
| Wohngebäude mit 2 Wohnungen   | 339                           | 364                                | 164,5              | 678          | 728,8              | 3 153          | 92 043                                  |
| Wohngebäude mit 3 oder mehr Wohnungen   | 347                           | 948                                | 386,6              | 2 485        | 2 011,4            | 8 062          | 256 429                                 |
| Wohnheime   | -                             | -                                  | -                  | -            | -                  | -              | -                                       |
| darunter:   |                               |                                    |                    |              |                    |                |   |
| Wohngebäude mit Eigentumswohnungen  | 133                           | 420                                | 179,8              | 1 054        | 902,9              | 3 483          | .                                       |
| Von den Bauherren waren:  |                               |                                    |                    |              |                    |                |   |
| Öffentliche Bauherren   | 11                            | 27                                 | 17,1               | 58           | 53,7               | 229            | .                                       |
| Unternehmen   | 396                           | 667                                | 280,1              | 1 595        | 1 394,1            | 5 518          | 172 875                                 |
| davon:  |                               |                                    |                    |              |                    |                |   |
| Wohnungsunternehmen   | 268                           | 472                                | 201,7              | 1 209        | 996,1              | 4 011          | 127 289                                 |
| Immobilienfonds   | 7                             | 38                                 | 12,9               | 66           | 65,1               | 244            | .                                       |
| Land- und Forstw., Tierh., Fischerei  | 26                            | 28                                 | 10,9               | 30           | 48,4               | 178            | 7 034                                   |
| Produzierendes Gewerbe  | 29                            | 35                                 | 15,9               | 72           | 76,1               | 285            | .                                       |
| Handel, Kreditinst.und Versicherungs-<br>gewerbe, Dienstleistungen sowie<br>Verkehr und Nachrichtenübermittlung | 66                            | 93                                 | 38,7               | 218          | 208,4              | 800            | .                                       |
| Private Haushalte   | 3 346                         | 2 982                              | 1 383,7            | 4 551        | 5 870,1            | 23 863         | 770 849                                 |
| Organisationen ohne Erwerbszweck  | 10                            | 16                                 | 4,0                | 36           | 30,1               | 156            | .                                       |
| <b>Nichtwohngebäude zusammen</b>  | <b>706</b>                    | <b>4 757</b>                       | <b>6 804,7</b>     | <b>56</b>    | <b>61,6</b>        | <b>191</b>     | <b>463 758</b>                          |
| davon:  |                               |                                    |                    |              |                    |                |   |
| Anstaltsgebäude   | 11                            | 127                                | 253,7              | 10           | 5,8                | 21             | .                                       |
| Büro- und Verwaltungsgebäude  | 58                            | 378                                | 684,2              | 16           | 14,2               | 54             | .                                       |
| Landwirtschaftliche Betriebsgebäude   | 162                           | 675                                | 1 078,1            | -            | -                  | -              | 32 943                                  |
| Nichtlandwirtschaftliche Betriebsgebäude  | 421                           | 3 373                              | 4 478,6            | 22           | 26,1               | 83             | 248 128                                 |
| darunter:   |                               |                                    |                    |              |                    |                |   |
| Fabrik- und Werkstattgebäude  | 75                            | 596                                | 816,7              | 4            | 7,2                | 19             | 66 765                                  |
| Handelsgebäude  | 30                            | 203                                | 310,0              | 8            | 8,3                | 29             | .                                       |
| Warenlagergebäude   | 187                           | 2 350                              | 2 854,8            | 6            | 5,9                | 22             | 110 238                                 |
| Hotels und Gaststätten  | 13                            | 56                                 | 109,2              | -            | -                  | -              | 16055                                   |
| Sonstige Nichtwohngebäude   | 54                            | 204                                | 310,0              | 8            | 15,6               | 33             | 45 791                                  |
| darunter:   |                               |                                    |                    |              |                    |                |   |
| Ausgewählte Infrastrukturgebäude  | 83                            | 391                                | 666,1              | 18           | 21,4               | 54             | 93 110                                  |
| Von den Bauherren waren:  |                               |                                    |                    |              |                    |                |   |
| Öffentliche Bauherren   | 40                            | 163                                | 385,7              | -            | -                  | -              | .                                       |
| Unternehmen   | 536                           | 4 354                              | 5 973,8            | 50           | 56,6               | 177            | 360 513                                 |
| davon:  |                               |                                    |                    |              |                    |                |   |
| Wohnungsunternehmen   | 22                            | 114                                | 251,7              | 10           | 17,6               | 43             | 19 433                                  |
| Immobilienfonds   | 4                             | 465                                | 393,6              | -            | -                  | -              | 10 120                                  |
| Land- und Forstw., Tierh., Fischerei  | 164                           | 658                                | 1 045,0            | -            | -                  | -              | 29 541                                  |
| Produzierendes Gewerbe  | 125                           | 1 113                              | 1 540,2            | 4            | 7,5                | 18             | 113 655                                 |
| Handel, Kreditinst.und Versicherungs-<br>gewerbe, Dienstleistungen sowie<br>Verkehr und Nachrichtenübermittlung | 221                           | 2 005                              | 2 743,3            | 36           | 31,4               | 116            | 187 764                                 |
| Private Haushalte   | 96                            | 134                                | 233,1              | 3            | 2,9                | 7              | .                                       |
| Organisationen ohne Erwerbszweck  | 34                            | 106                                | 212,2              | 3            | 2,1                | 7              | 20 980                                  |

## 2.1 Genehmigungen im Wohn- und Nichtwohnbau nach kreisfreien Städten und Landkreisen Januar bis März 2016 insgesamt (einschl. Baumaßnahmen an bestehenden Gebäuden)

| Schl.-<br>Nr.                      | Kreisfreie Stadt<br>Landkreis<br>Statistische Region<br>Land | Gebäude/<br>Bau-<br>maßnahmen<br>Anzahl | Rauminhalt<br>in neuen<br>Gebäuden<br>1 000 m <sup>3</sup> | Nutz-<br>fläche<br>100 m <sup>2</sup> | Wohnungen    |                    | Veranschlagte<br>Kosten der<br>Bauwerke<br>1 000 Euro | Wohngeb. m. Eigentumswohn. |              |
|------------------------------------|--|---|--|---------------------------------------|--------------|--------------------|---|----------------------------|--------------|
|                                    |  |   |  |                                       | insgesamt    | darin              |   | neue                       | darin        |
|                                    |  |   |  |                                       | Anzahl       | 100 m <sup>2</sup> |   | Gebäude                    | Wohnungen    |
| 101                                | Braunschweig, Stadt  | 59                                      | 109  | 125,7                                 | 97           | 114,7              | 32 301  | 10                         | 50           |
| 102                                | Salzgitter, Stadt  | 47                                      | 430  | 345,1                                 | 37           | 56,5               | .   | -                          | -            |
| 103                                | Wolfsburg, Stadt   | 64                                      | 109  | 100,0                                 | 97           | 131,8              | .   | 3                          | 17           |
| 151                                | Gifhorn  | 212                                     | 190  | 122,5                                 | 250          | 314,9              | 52 530  | 4                          | 35           |
| 152                                | Göttingen  | 101                                     | 161  | 242,0                                 | 100          | 126,1              | 42 789  | 2                          | 1            |
| 153                                | Goslar   | 47                                      | 56   | 43,5                                  | 92           | 83,9               | 16 330  | 1                          | 11           |
| 154                                | Helmstedt  | 65                                      | 56   | 46,3                                  | 54           | 82,4               | 11 185  | -                          | -            |
| 155                                | Northeim   | 46                                      | 57   | 82,7                                  | 45           | 54,6               | 15 097  | 2                          | 6            |
| 156                                | Osterode am Harz   | 22                                      | 18   | 19,5                                  | 20           | 24,7               | 4 257   | -                          | -            |
| 157                                | Peine  | 134                                     | 127  | 104,0                                 | 133          | 195,2              | 29 566  | 2                          | 7            |
| 158                                | Wolfenbüttel   | 60                                      | 47   | 17,1                                  | 69           | 102,1              | .   | -                          | -            |
| <b>1</b>                           | <b>Braunschweig</b>  | <b>857</b>                              | <b>1 359</b>   | <b>1 248,2</b>                        | <b>994</b>   | <b>1 286,9</b>     | <b>256 014</b>  | <b>24</b>                  | <b>127</b>   |
| 241                                | Hannover, Region<br>dar. Hannover, Lhst.                     | 308                                     | 560  | 566,6                                 | 383          | 460,4              | 110 339   | 7                          | 67           |
| 251                                | Diepholz   | 199                                     | 195  | 175,2                                 | 229          | 249,5              | 39 249  | 9                          | 40           |
| 252                                | Hameln-Pyrmont   | 50                                      | 61   | 62,3                                  | 68           | 83,4               | .   | 1                          | 16           |
| 254                                | Hildesheim   | 119                                     | 249  | 191,1                                 | 165          | 194,7              | 35 511  | 5                          | 59           |
| 255                                | Holzminden   | 27                                      | 25   | 34,7                                  | 18           | 30,2               | 5 734   | -                          | -            |
| 256                                | Nienburg (Weser)   | 94                                      | 101  | 171,8                                 | 87           | 101,4              | 16 178  | 1                          | -            |
| 257                                | Schaumburg   | 68                                      | 70   | 49,6                                  | 85           | 118,6              | .   | 2                          | 16           |
| <b>2</b>                           | <b>Hannover</b>  | <b>865</b>                              | <b>1 261</b>   | <b>1 251,3</b>                        | <b>1 035</b> | <b>1 238,3</b>     | <b>236 364</b>  | <b>25</b>                  | <b>198</b>   |
| 351                                | Celle  | 98                                      | 87   | 100,5                                 | 84           | 118,9              | 22 616  | 2                          | 6            |
| 352                                | Cuxhaven   | 136                                     | 149  | 163,5                                 | 124          | 156,2              | 29 635  | 1                          | 5            |
| 353                                | Harburg  | 173                                     | 771  | 879,6                                 | 230          | 265,0              | 86 741  | 7                          | 71           |
| 354                                | Lüchow-Dannenberg  | 36                                      | 20   | 22,8                                  | 20           | 26,8               | 4 211   | -                          | -            |
| 355                                | Lüneburg   | 108                                     | 100  | 71,4                                  | 147          | 168,2              | 24 665  | 2                          | 8            |
| 356                                | Osterholz  | 95                                      | 73   | 87,5                                  | 96           | 128,6              | 18 852  | 6                          | 24           |
| 357                                | Rotenburg (Wümme)  | 202                                     | 216  | 238,9                                 | 228          | 288,0              | 43 450  | 2                          | 11           |
| 358                                | Heidekreis   | 132                                     | 364  | 565,9                                 | 173          | 169,5              | 40 589  | -                          | -            |
| 359                                | Stade  | 178                                     | 250  | 311,0                                 | 214          | 243,6              | 52 674  | 4                          | 31           |
| 360                                | Uelzen   | 10                                      | 18   | 12,8                                  | 27           | 31,4               | 4 615   | 1                          | 18           |
| 361                                | Verden   | 135                                     | 244  | 324,9                                 | 200          | 231,3              | 42 908  | 3                          | 20           |
| <b>3</b>                           | <b>Lüneburg</b>  | <b>1 303</b>                            | <b>2 291</b>   | <b>2 778,8</b>                        | <b>1 543</b> | <b>1 827,4</b>     | <b>370 956</b>  | <b>28</b>                  | <b>194</b>   |
| 401                                | Delmenhorst, Stadt   | 35                                      | 40   | 28,5                                  | 72           | 69,6               | 8 015   | 4                          | 21           |
| 402                                | Emden, Stadt   | 1                                       | -  | -                                     | -            | 0,3                | .   | -                          | -            |
| 403                                | Oldenburg (Oldb), Stadt                                      | 123                                     | 192  | 219,5                                 | 358          | 276,5              | .   | 14                         | 94           |
| 404                                | Osnabrück, Stadt   | 2                                       | 15   | 15,9                                  | -            | -                  | .   | -                          | -            |
| 405                                | Wilhelmshaven, Stadt   | 29                                      | 35   | 47,0                                  | 18           | 27,1               | .   | -                          | -            |
| 451                                | Ammerland  | 153                                     | 146  | 161,4                                 | 201          | 218,4              | 39 003  | 5                          | 50           |
| 452                                | Aurich   | 193                                     | 145  | 119,8                                 | 229          | 254,4              | 36 760  | 6                          | 24           |
| 453                                | Cloppenburg  | 259                                     | 306  | 388,7                                 | 312          | 382,9              | 68 783  | 5                          | 43           |
| 454                                | Emsland  | 485                                     | 704  | 823,8                                 | 539          | 636,2              | 128 513   | 20                         | 136          |
| 455                                | Friesland  | 106                                     | 89   | 97,2                                  | 134          | 146,8              | 26 502  | 4                          | 41           |
| 456                                | Grafschaft Bentheim  | 165                                     | 193  | 195,4                                 | 170          | 208,8              | 38 197  | 3                          | 29           |
| 457                                | Leer   | 226                                     | 202  | 195,7                                 | 218          | 266,5              | 39 919  | 1                          | 12           |
| 458                                | Oldenburg  | 149                                     | 161  | 124,9                                 | 230          | 247,1              | 36 663  | 3                          | 16           |
| 459                                | Osnabrück  | 327                                     | 488  | 643,5                                 | 373          | 466,7              | 104 526   | 9                          | 79           |
| 460                                | Vechta   | 257                                     | 483  | 514,1                                 | 310          | 354,4              | 74 192  | 5                          | 30           |
| 461                                | Wesermarsch  | 87                                      | 231  | 174,4                                 | 96           | 102,0              | 22 305  | 1                          | 10           |
| 462                                | Wittmund   | 126                                     | 108  | 105,6                                 | 126          | 142,6              | 19 230  | 6                          | 30           |
| <b>4</b>                           | <b>Weser-Ems</b>   | <b>2 723</b>                            | <b>3 539</b>   | <b>3 855,4</b>                        | <b>3 386</b> | <b>3 800,3</b>     | <b>731 547</b>  | <b>86</b>                  | <b>615</b>   |
|                                    | <b>Niedersachsen</b>   | <b>5 748</b>                            | <b>8 449</b>   | <b>9 133,8</b>                        | <b>6 958</b> | <b>8 152,9</b>     | <b>1 594 881</b>                                      | <b>163</b>                 | <b>1 134</b> |
| Ausgewählte kreisangehörige Städte |  |   |  |                                       |              |                    |   |                            |              |
| 152 012                            | Göttingen, Stadt   | 17                                      | 74   | 142,9                                 | 25           | 18,1               | 21 553  | 1                          | 1            |
| 153 017                            | Goslar, Stadt  | 27                                      | 36   | 49,9                                  | 23           | 35,6               | 10 354  | 1                          | 11           |
| 157 006                            | Peine, Stadt   | 20                                      | 19   | 20,9                                  | 28           | 36,7               | 5 890   | -                          | -            |
| 158 037                            | Wolfenbüttel, Stadt  | 34                                      | 30   | 7,0                                   | 47           | 70,1               | 8 490   | -                          | -            |
| 252 006                            | Hameln, Stadt  | 18                                      | 29   | 29,6                                  | 29           | 28,6               | 3 654   | 1                          | 16           |
| 241 005                            | Garbsen, Stadt   | 27                                      | 202  | 232,4                                 | 63           | 55,8               | 20 815  | 1                          | 32           |
| 241 010                            | Langenhagen, Stadt   | 3                                       | 3  | 5,3                                   | -            | -0,5               | .   | -                          | -            |
| 254 021                            | Hildesheim, Stadt  | 29                                      | 176  | 118,2                                 | 78           | 74,1               | 14 254  | 4                          | 59           |
| 351 006                            | Celle, Stadt   | 28                                      | 32   | 52,0                                  | 22           | 31,8               | 10 435  | 2                          | 6            |
| 352 011                            | Cuxhaven, Stadt  | -                                       | -  | -                                     | -            | -                  | -   | -                          | -            |
| 355 022                            | Lüneburg, Hansestadt   | 16                                      | 23   | 16,9                                  | 54           | 47,6               | 5 943   | 1                          | 4            |
| 359 038                            | Stade, Hansestadt  | 55                                      | 73   | 130,8                                 | 52           | 62,0               | 17 336  | -                          | -            |
| 454 032                            | Lingen (Ems), Stadt  | 58                                      | 109  | 114,6                                 | 81           | 93,5               | 32 624  | 5                          | 32           |
| 456 015                            | Nordhorn, Stadt  | 44                                      | 51   | 59,0                                  | 44           | 47,0               | 10 116  | 1                          | 3            |
| 459 024                            | Melle, Stadt   | 49                                      | 46   | 49,4                                  | 50           | 53,6               | 10 937  | 1                          | 9            |

## 2.2 Genehmigungen im Wohn- und Nichtwohnbau nach kreisfreien Städten und Landkreisen Januar bis März 2016 im Neubau

| Schl.-<br>Nr.                      | Kreisfreie Stadt<br>Landkreis<br>Statistische Region<br>Land | Gebäude/<br>Bau-<br>maßnahmen | Rauminhalt<br>in neuen<br>Gebäuden | Nutz-<br>fläche | Wohnungen    |                    | Veranschlagte<br>Kosten der<br>Bauwerke | Wohngeb. m. Eigentumswohn. |                    |
|------------------------------------|--|-------------------------------|------------------------------------|-----------------|--------------|--------------------|---|----------------------------|--------------------|
|                                    |  |                               |                                    |                 | insgesamt    | darin              |   | neue                       | darin              |
|                                    |  |                               |                                    |                 | Anzahl       | 100 m <sup>2</sup> |   | Anzahl                     | 100 m <sup>2</sup> |
| 101                                | Braunschweig, Stadt  | 25                            | 109                                | 150,3           | 62           | 74,3               | 27 474                                  | 7                          | 42                 |
| 102                                | Salzgitter, Stadt  | 42                            | 430                                | 343,0           | 38           | 55,7               | 15 379                                  | -                          | -                  |
| 103                                | Wolfsburg, Stadt   | 59                            | 109                                | 99,1            | 98           | 129,0              | 23 354                                  | 3                          | 17                 |
| 151                                | Gifhorn  | 172                           | 190                                | 133,1           | 222          | 283,9              | 47 206                                  | 3                          | 29                 |
| 152                                | Göttingen  | 73                            | 161                                | 234,5           | 89           | 111,7              | 40 346                                  | -                          | -                  |
| 153                                | Goslar   | 31                            | 56                                 | 72,6            | 33           | 47,3               | 13 567                                  | 1                          | 11                 |
| 154                                | Helmstedt  | 56                            | 56                                 | 47,1            | 52           | 77,8               | 10 832                                  | -                          | -                  |
| 155                                | Northeim   | 29                            | 57                                 | 71,7            | 43           | 48,9               | 13 128                                  | 1                          | 5                  |
| 156                                | Osterode am Harz   | 14                            | 18                                 | 15,8            | 21           | 22,7               | 3 654                                   | -                          | -                  |
| 157                                | Peine  | 119                           | 127                                | 103,7           | 130          | 188,5              | 28 247                                  | 2                          | 7                  |
| 158                                | Wolfenbüttel   | 51                            | 47                                 | 16,7            | 65           | 96,8               | 11 877                                  | -                          | -                  |
| <b>1</b>                           | <b>Braunschweig</b>  | <b>671</b>                    | <b>1 359</b>                       | <b>1 287,6</b>  | <b>853</b>   | <b>1 136,5</b>     | <b>235 064</b>                          | <b>17</b>                  | <b>111</b>         |
| 241                                | Hannover, Region<br>dar. Hannover, Lhst.                     | 240                           | 560                                | 554,3           | 358          | 422,8              | 103 548                                 | 5                          | 65                 |
| 251                                | Diepholz   | 144                           | 195                                | 172,9           | 195          | 220,1              | 32 687                                  | 6                          | 35                 |
| 252                                | Hameln-Pyrmont   | 37                            | 61                                 | 65,1            | 52           | 70,1               | 9 710                                   | -                          | -                  |
| 254                                | Hildesheim   | 91                            | 249                                | 167,4           | 153          | 184,3              | 29 808                                  | 3                          | 58                 |
| 255                                | Holz Minden  | 20                            | 25                                 | 31,3            | 16           | 26,4               | 4 955                                   | -                          | -                  |
| 256                                | Nienburg (Weser)   | 66                            | 101                                | 120,8           | 58           | 84,6               | 10 943                                  | -                          | -                  |
| 257                                | Schaumburg   | 58                            | 70                                 | 54,5            | 75           | 111,0              | 17 074                                  | 2                          | 16                 |
| <b>2</b>                           | <b>Hannover</b>  | <b>656</b>                    | <b>1 261</b>                       | <b>1 166,3</b>  | <b>907</b>   | <b>1 119,2</b>     | <b>208 725</b>                          | <b>16</b>                  | <b>174</b>         |
| 351                                | Celle  | 74                            | 87                                 | 86,6            | 79           | 113,4              | 19 456                                  | 1                          | 5                  |
| 352                                | Cuxhaven   | 105                           | 149                                | 163,3           | 113          | 143,0              | 27 111                                  | 1                          | 5                  |
| 353                                | Harburg  | 143                           | 771                                | 846,6           | 222          | 253,8              | 83 049                                  | 6                          | 70                 |
| 354                                | Lüchow-Dannenberg  | 17                            | 20                                 | 28,1            | 10           | 13,1               | 2 711                                   | -                          | -                  |
| 355                                | Lüneburg   | 88                            | 100                                | 83,1            | 132          | 147,4              | 22 465                                  | 1                          | 4                  |
| 356                                | Osterholz  | 79                            | 73                                 | 46,5            | 99           | 125,0              | 16 847                                  | 6                          | 24                 |
| 357                                | Rotenburg (Wümme)  | 162                           | 216                                | 198,0           | 213          | 263,1              | 37 380                                  | 2                          | 11                 |
| 358                                | Heidekreis   | 112                           | 364                                | 550,7           | 162          | 155,7              | 37 622                                  | -                          | -                  |
| 359                                | Stade  | 151                           | 250                                | 303,8           | 194          | 223,4              | 49 196                                  | 4                          | 31                 |
| 360                                | Uelzen   | 10                            | 18                                 | 12,8            | 27           | 31,4               | 4 615                                   | 1                          | 18                 |
| 361                                | Verden   | 109                           | 244                                | 336,6           | 157          | 197,6              | 36 027                                  | 2                          | 16                 |
| <b>3</b>                           | <b>Lüneburg</b>  | <b>1 050</b>                  | <b>2 291</b>                       | <b>2 656,1</b>  | <b>1 408</b> | <b>1 666,8</b>     | <b>336 479</b>                          | <b>24</b>                  | <b>184</b>         |
| 401                                | Delmenhorst, Stadt   | 25                            | 40                                 | 27,7            | 68           | 64,1               | 7 357                                   | 4                          | 21                 |
| 402                                | Emden, Stadt   | -                             | -                                  | -               | -            | -                  | -                                       | -                          | -                  |
| 403                                | Oldenburg (Oldb), Stadt                                      | 81                            | 192                                | 155,3           | 350          | 264,8              | .                                       | 12                         | 88                 |
| 404                                | Osnabrück, Stadt   | 2                             | 15                                 | 15,9            | -            | -                  | .                                       | -                          | -                  |
| 405                                | Wilhelmshaven, Stadt   | 21                            | 35                                 | 50,1            | 15           | 18,8               | 5 939                                   | -                          | -                  |
| 451                                | Ammerland  | 114                           | 146                                | 146,5           | 190          | 205,3              | 36 322                                  | 5                          | 50                 |
| 452                                | Aurich   | 162                           | 145                                | 111,7           | 222          | 242,4              | 34 198                                  | 6                          | 24                 |
| 453                                | Cloppenburg  | 218                           | 306                                | 308,1           | 294          | 361,6              | 59 745                                  | 5                          | 43                 |
| 454                                | Emsland  | 367                           | 704                                | 768,0           | 485          | 582,8              | 117 673                                 | 18                         | 122                |
| 455                                | Friesland  | 83                            | 89                                 | 77,4            | 122          | 135,8              | 21 729                                  | 4                          | 41                 |
| 456                                | Grafschaft Bentheim  | 123                           | 193                                | 174,8           | 163          | 195,2              | 34 879                                  | 3                          | 29                 |
| 457                                | Leer   | 180                           | 202                                | 179,8           | 212          | 252,3              | 35 499                                  | 1                          | 12                 |
| 458                                | Oldenburg  | 117                           | 161                                | 118,7           | 222          | 232,9              | 33 150                                  | 2                          | 14                 |
| 459                                | Osnabrück  | 250                           | 488                                | 502,6           | 350          | 428,2              | 88 728                                  | 7                          | 74                 |
| 460                                | Vechta   | 183                           | 483                                | 470,4           | 229          | 277,2              | 61 258                                  | 5                          | 30                 |
| 461                                | Wesermarsch  | 68                            | 231                                | 168,0           | 90           | 94,0               | 21 025                                  | 1                          | 10                 |
| 462                                | Wittmund   | 98                            | 108                                | 104,5           | 116          | 131,8              | 17 423                                  | 3                          | 27                 |
| <b>4</b>                           | <b>Weser-Ems</b>   | <b>2 092</b>                  | <b>3 539</b>                       | <b>3 379,6</b>  | <b>3 128</b> | <b>3 487,0</b>     | <b>639 036</b>                          | <b>76</b>                  | <b>585</b>         |
|                                    | <b>Niedersachsen</b>   | <b>4 469</b>                  | <b>8 449</b>                       | <b>8 489,5</b>  | <b>6 296</b> | <b>7 409,6</b>     | <b>1 419 304</b>                        | <b>133</b>                 | <b>1 054</b>       |
| Ausgewählte kreisangehörige Städte |  |                               |                                    |                 |              |                    |   |                            |                    |
| 152 012                            | Göttingen, Stadt   | 6                             | 74                                 | 140,1           | 18           | 12,4               | 20 682                                  | -                          | -                  |
| 153 017                            | Goslar, Stadt  | 17                            | 36                                 | 45,8            | 23           | 33,9               | 9 556                                   | 1                          | 11                 |
| 157 006                            | Peine, Stadt   | 13                            | 19                                 | 23,2            | 24           | 31,4               | 5 342                                   | -                          | -                  |
| 158 037                            | Wolfenbüttel, Stadt  | 33                            | 30                                 | 7,0             | 47           | 69,5               | 8 260                                   | -                          | -                  |
| 252 006                            | Hameln, Stadt  | 12                            | 29                                 | 35,5            | 15           | 19,8               | 3 193                                   | -                          | -                  |
| 241 005                            | Garbsen, Stadt   | 22                            | 202                                | 230,6           | 59           | 50,9               | 20 089                                  | 1                          | 32                 |
| 241 010                            | Langenhagen, Stadt   | 2                             | 3                                  | 3,4             | 1            | 1,4                | .                                       | -                          | -                  |
| 254 021                            | Hildesheim, Stadt  | 20                            | 176                                | 118,1           | 70           | 70,2               | 13 716                                  | 3                          | 58                 |
| 351 006                            | Celle, Stadt   | 20                            | 32                                 | 49,6            | 22           | 31,6               | 8 778                                   | 1                          | 5                  |
| 352 011                            | Cuxhaven, Stadt  | -                             | -                                  | -               | -            | -                  | -                                       | -                          | -                  |
| 355 022                            | Lüneburg, Hansestadt   | 13                            | 23                                 | 22,6            | 49           | 39,8               | 4 924                                   | -                          | -                  |
| 359 038                            | Stade, Hansestadt  | 45                            | 73                                 | 125,5           | 47           | 57,9               | 16 297                                  | -                          | -                  |
| 454 032                            | Lingen (Ems), Stadt  | 41                            | 109                                | 115,7           | 70           | 84,0               | 31 255                                  | 5                          | 32                 |
| 456 015                            | Nordhorn, Stadt  | 26                            | 51                                 | 56,1            | 42           | 43,4               | 8 858                                   | 1                          | 3                  |
| 459 024                            | Melle, Stadt   | 33                            | 46                                 | 44,0            | 47           | 49,2               | 7 886                                   | 1                          | 9                  |