



Statistische Berichte Niedersachsen

Landesamt für Statistik
Niedersachsen

L IV 13 - j / 2010

Gewerbesteuersteuerstatistik 2010



Niedersachsen

Zeichenerklärung

- = Nichts vorhanden
- 0 = Mehr als nichts, aber weniger als die Hälfte der kleinsten dargestellten Einheit
- . = Zahlenwert unbekannt oder aus Geheimhaltungsgründen nicht veröffentlicht
- X = Nachweis ist nicht sinnvoll, unmöglich, oder Fragestellung trifft nicht zu
- ... = Angabe fällt später an
- / = Nicht veröffentlicht, weil nicht ausreichend genau oder nicht repräsentativ
- () = Aussagewert eingeschränkt, da Zahlenwert statistisch relativ unsicher
- D = Durchschnitt
- p = vorläufige Zahl
- r = berichtigte Zahl
- s = geschätzte Zahl
- dav. = davon. Mit diesem Wort wird die Aufgliederung einer Gesamtmasse in sämtliche Teilmassen eingeleitet
- dar. = darunter. Mit diesem Wort wird die Ausgliederung einzelner Teilmassen angekündigt

Abänderungen bereits bekanntgegebener Zahlen beruhen auf nachträglichen Berichtigungen.
Abweichungen in den Summen sind in der Regel auf das Runden der Einzelpositionen zurückzuführen.

Soweit nicht anders vermerkt ist, wurden die Tabellen im Landesamt für Statistik Niedersachsen erarbeitet und gelten für das Gebiet des Landes Niedersachsen.

Information und Beratung

Auskünfte zu dieser Veröffentlichung unter:
Dezernat45@statistik.niedersachsen.de
Tel.: 0511 9898-3219 Herr Schacht

Auskünfte aus allen Bereichen der amtlichen Statistik unter:
Tel.: 0511 9898-1132, 1134
Fax: 0511 9898-991134
E-Mail: auskunft@statistik.niedersachsen.de
Internet: www.statistik.niedersachsen.de

Herausgeber

Landesamt für Statistik Niedersachsen
Postfach 910764
30427 Hannover

Erscheinungsweise: jährlich
Erschienen im Juni 2015

© Landesamt für Statistik Niedersachsen, Hannover 2015.
Vervielfältigung und Verbreitung, auch auszugsweise, mit Quellenangabe gestattet.

Inhalt

Textteil

Seite

Vorbemerkungen	4
Übersicht Besteuerungsprozess allgemein	7
Übersicht Besteuerungsprozess der Gewerbesteuer.....	8

Tabellenteil

1.	Gewerbesteuerpflichtige und ihre Besteuerungsgrundlagen 2010 nach Gewerbeertragsgrößenklassen	
1.1	Steuerpflichtige insgesamt.....	10
1.2	Organträger	12
2.	Gewerbesteuerpflichtige und ihre Besteuerungsgrundlagen 2010 nach Rechtsformen.....	14
3.	Gewerbesteuerpflichtige und ihre Besteuerungsgrundlagen 2010 nach Gewerbeertragsgrößenklassen und Rechtsformgruppen.....	16
4.	Gewerbesteuerpflichtige und ihre Besteuerungsgrundlagen 2010 nach wirtschaftlicher Gliederung.....	18
5.	Gewerbesteuerpflichtige und ihre Besteuerungsgrundlagen 2010 nach Gewerbeertragsgrößenklassen und Wirtschaftsabschnitten	24
6.	Gewerbesteuerpflichtige und ihre Besteuerungsgrundlage 2010 ohne Organgesellschaften Festsetzung und Zerlegung nach Sitz des Betriebes/ der Betriebsstätte	
6.1	Land, Kreisfreie Städte, Landkreise.....	26
6.2	Gemeinden	28
7.	Gewerbesteuerpflichtige, Besteuerungsgrundlagen und Steuermessbetrag nach Gewerbeertragsgruppen 2010.....	48

Gewerbsteuerstatistik 2010

Vorbemerkungen

Die Gewerbesteuer ist eine der wichtigsten kommunalen Einnahmequellen, die den niedersächsischen Gemeinden im Jahr 2013 netto rd. 3,1 Mrd. Euro einbrachte. Das machte etwa 12% der Gesamteinnahmen bzw. 42% ihres gesamten Steueraufkommens aus. Zudem floss ein beträchtlicher Teil der Gewerbesteuerbruttoeinnahmen, nämlich 714 Mio. Euro, als Gewerbesteuerumlage in die Kassen des Landes und des Bundes. Statistiken über die Struktur der Gewerbesteuer finden daher besonderes Interesse.

Während aus den Gemeindeergebnissen der Finanzstatistik jährlich das Istaufkommen der Gewerbesteuer zu erkennen ist, wird mit der Gewerbesteuerstatistik eine Strukturanalyse des Gewerbeertrages nach Größenklassen und Wirtschaftszweigen erstellt. Zu den Erhebungsmerkmalen zählen in erster Linie die Angaben zur Ermittlung des Steuermessbetrages. Zusätzliche Merkmale fallen aus den Ordnungsangaben der Unternehmen an. Hierzu zählen der Sitz, die Rechtsform, die Art der Ertragsteuerpflicht, der Wirtschaftszweig sowie in Fällen der Zerlegung die beteiligten Gemeinden mit den auf sie entfallenden Anteilen des Gewerbeertrags.

Damit eine Festsetzung vorgenommen werden kann, müssen steuerpflichtige Gewerbebetriebe eine Erklärung abgeben. Verpflichtet hierzu ist der Steuerschuldner. Nachdem es in früheren Jahrzehnten nur sporadisch solche Strukturerhebungen gab, wuchs in jüngerer Zeit im Zuge der Gewerbesteuerreformen der Bedarf an verlässlichem Zahlenmaterial zu den Strukturwirkungen dieser Reformen. Deshalb wurde im Jahr 1996 eine Gewerbesteuerstatistik eingeführt, die ab Erhebungsjahr 1995 regelmäßig alle drei Jahre und ab 2010 jährlich durchgeführt wird. Sie erstreckte sich 1995 auf die Gewerbesteuer nach Ertrag und Kapital, nach Wegfall der Gewerbekapitalsteuer ab 1998 nur noch auf den Gewerbeertrag. Der Erhebungszeitraum stimmt in der Regel mit dem Kalenderjahr überein. Die vorliegende Veröffentlichung enthält die Ergebnisse für 2010. Gegenstand der Nachweisung sind die im Besteuerungsverfahren festgestellten Angaben zur Gewerbesteuer sowie die bei der Zerlegung auf die betroffenen Gemeinden entfallenden Zerlegungsanteile.

Rechtliche Grundlagen

Die Gewerbesteuerstatistik 2010 beruhte auf dem Gesetz über Steuerstatistiken (StStatG), Artikel 35 des Jahressteuergesetzes 1996 vom 11. Oktober 1995 (BGBl. I S. 1250), geändert durch Artikel 8 des Gesetzes vom 7. Dezember 2011 (BGBl. I S. 2592), in Verbindung mit dem Gesetz über die Statistik für Bundeszwecke (BStatG) vom 22. Januar 1987 (BGBl. I S. 462, 565), zuletzt geändert durch Artikel 3 des Gesetzes vom 7. September 2007 (BGBl. I S. 2246). Für die Erhebung der Gewerbesteuer waren folgende rechtliche Grundlagen maßgebend:

- Gewerbesteuergesetz (GewStG) in der Fassung der Bekanntmachung vom 15. Oktober 2002 (BGBl. I S. 4167) und dazu durchgeführte Änderungen;
- Gewerbesteuer-Durchführungsverordnung (GewStDV) in der Fassung der Bekanntmachung vom 15. Oktober 2002 (BGBl. I S. 4180) und dazu durchgeführte Änderungen.

Maßgeblich für die Gewerbesteuerstatistik 2010 ist die im Erhebungsjahr geltende Fassung der Gesetze.

Steuerrechtliche Begriffe

Steuerberechtigte: Nach § 1 GewStG sind die Gemeinden berechtigt, eine Gewerbesteuer als Gemeindesteuer zu erheben. Diese ist an die Gemeinde abzuführen, in der eine Betriebsstätte zur Ausübung eines stehenden Gewerbes unterhalten wird. Unterhält ein Gewerbebetrieb in mehreren Gemeinden Betriebsstätten oder erstreckt sich eine Betriebsstätte auf mehrere Gemeinden, wird die Gewerbesteuer in jeder betroffenen Gemeinde nach dem jeweiligen Anteil des Steuermessbetrages erhoben. Beim Reisegewerbe ist die Gemeinde hebeberechtigt, in der sich der Mittelpunkt der gewerblichen Tätigkeit befindet.

Steuergegenstand: Besteuerungsgegenstand sind nach § 2 GewStG jeder stehende Gewerbebetrieb sowie nach § 35a GewStG auch jeder Reisegewerbebetrieb, soweit sie im Inland betrieben werden. „Stehende Gewerbebetriebe“ gliedern sich in

- gewerbliche Unternehmen im Sinne des Einkommensteuergesetzes („die mit Einkünfteerzielungsabsicht unternommene Tätigkeit“);
- Tätigkeiten der Kapitalgesellschaften, der Erwerbs- und Wirtschaftsgenossenschaften und der Versicherungsvereine auf Gegenseitigkeit;
- Tätigkeiten der sonstigen juristischen Personen des privaten Rechts und der nichtrechtsfähigen Vereine, soweit sie einen wirtschaftlichen Geschäftsbetrieb unterhalten.

Inländische Betriebsstätten von ausländischen Unternehmen unterliegen nicht der Gewerbesteuer, wenn

- die Einkünfte im Rahmen der beschränkten Gewerbesteuerpflicht steuerfrei sind;
- im Staat des Unternehmens keine Gewerbesteuer existiert oder Befreiung von der Gewerbesteuer gewährt wird.

Arbeitsgemeinschaften gelten nicht als Gewerbebetrieb, so dass die Betriebsstätten anteilig bei den Beteiligten zu erfassen sind.

Steuerbefreiungen: Das Steuerrecht sieht in § 3 GewStG zahlreiche Befreiungen von der Gewerbesteuer vor. Die zum Teil namentlich genannten Institutionen sind überwiegend dem Dienstleistungsbereich zuzuordnen. Bei einigen Genossenschaften und Zusammenschlüssen hängt die Befreiung von der Körperschaftsteuerpflicht ab.

Besteuerungsgrundlagen: Besteuerungsgrundlage für die Gewerbesteuer ist nach § 6 GewStG der Gewerbeertrag. § 7 GewStG schreibt vor, dass der Gewerbeertrag nach den Vorschriften des Einkommensteuergesetzes oder Körperschaftsteuergesetzes zu ermitteln ist und dem im Veranlagungszeitraum erzielten Gewinn entspricht, korrigiert um die in §§ 8 und 9 GewStG genannten Hinzurechnungen und Kürzungen. Maßgebend ist der Gewerbeertrag, der in dem Erhebungszeitraum bezogen worden ist, für den der Steuermessbetrag festgesetzt wird.

Steuermessbetrag, Steuermesszahl: Die Berechnung der Gewerbesteuer geschieht auf der Grundlage eines Steuermessbetrages, der durch die Anwendung eines Vomhundertsatzes (Steuermesszahl) auf den Gewerbeertrag zu ermitteln ist. Die Steuermesszahl beträgt 3,5 Prozent.

Hebesatz: Die Höhe der Gewerbesteuer (Schuld) ergibt sich nach § 16 GewStG aus dem Steuermessbetrag, der mit einem Vomhundertsatz (Hebesatz) multipliziert wird. Den Hebesatz legt die jeweilige Gemeinde für ein Kalenderjahr oder mehrere Kalenderjahre fest. Der Hebesatz gilt für alle Gewerbebetriebe einer Gemeinde gleichermaßen. Der durchschnittliche Hebesatz lag im Jahr 2010 in Niedersachsen bei 383%.

Zerlegung: Erstreckt sich die Betriebsstätte eines steuerpflichtigen Gewerbebetriebes auf mehrere Gemeinden oder unterhält ein Gewerbebetrieb mehrere Betriebsstätten in unterschiedlichen Gemeinden, ist der Steuermessbetrag in die auf die betroffenen Gemeinden entfallenden Anteile zu zerlegen (§ 28 Ge-

wStG). Eine Zerlegung findet auch statt, wenn eine Betriebsstätte innerhalb des Erhebungszeitraums von einer Gemeinde in eine andere Gemeinde verlagert wird. Maßstab für die Zerlegungsanteile sind die Arbeitsentgelte, die in den betroffenen Gemeinden während des Erhebungszeitraums an die Arbeitnehmer gezahlt worden sind. Bei einer Verlagerung einer Betriebsstätte innerhalb des Erhebungsjahres auf eine andere Gemeinde hat das Finanzamt den Messbetrag nach den zeitlichen Anteilen (Kalendermonate) auf die beteiligten Gemeinden zu zerlegen.

Besteuerungsprozess: Bei einer Ertragsteuer wie der Gewerbesteuer geschieht die Besteuerung in einem komplexen Prozess, der sich in den in Abbildung 1 dargestellten Phasen vollzieht. Dabei wirken jeweils externe und interne Einflussgrößen auf die Phasenübergänge ein. Die Begriffe "extern" und "intern" werden hier auf den Besteuerungsprozess bezogen und grenzen die Einflussgrößen danach ab, ob sie Bestandteil des Besteuerungsprozesses selbst sind, wie z.B. gesetzliche Vorschriften, oder von "außen" auf diese einwirken.

Ausgangspunkt des allgemeinen Besteuerungsprozesses ist die Summe der Werte aller produzierten Güter und Dienstleistungen. Unter Einwirkung externer und interner Einflussgrößen bestimmt dieser Wert die Höhe der Steuerbemessungsgrundlage, die ihrerseits wiederum die Steuerschuld festlegt. Der Übergang zur Steuerschuld vollzieht sich dabei relativ schematisch nach steuergesetzlichen Vorschriften. Bevor aus dem Entstehen einer Steuerschuld tatsächliche Zahlungen in die Kassen fließen, vergeht häufig ein größerer Zeitraum.

Unterschiede in den Besteuerungsprozessen verschiedener Ertragsteuern wirken sich in Modifizierungen der in Abbildung 1 dargestellten Phasenübergänge 1, 2 und 3 aus. Diese Modifizierungen haben bei der Gewerbesteuer die in Abbildung 2 wiedergegebene Form. Charakteristisch für die Gewerbesteuer ist in Phase 1 die Besteuerung des Gewerbeertrages, wobei der Gewerbeertrag in unmittelbarer Beziehung zur wirtschaftlichen Entwicklung - repräsentiert durch die Begriffe "Umsatz, Produktion" - steht. Am Ende der ersten Phase steht als Steuerbemessungsgrundlage der gerundete Gewerbeertrag.

Phase 2 beschreibt den Übergang von der Steuerbemessungsgrundlage zur Steuerschuld. Die Steuerbemessungsgrundlage wird mit einem spezifischen Vomhundertsatz („Steuermesszahl“) multipliziert. Der sich daraus ergebende Steuermessbetrag wird mit dem jährlichen gemeindlichen Hebesatz multipliziert. Das

Ergebnis entspricht in der Regel der Steuerschuld. Bei den Zerlegungsfällen muss der Steuermessbetrag auf die betroffenen Gemeinden aufgeteilt werden.

Die dritte Phase des Besteuerungsprozesses wird im Wesentlichen durch das gesetzlich festgelegte Zahlungsverfahren bestimmt. Das Gewerbesteuergesetz sieht Voraus-, Abschluss- und Berichtigungszahlungen vor, die in ihrer Summe das jährliche kassenmäßige Aufkommen ausmachen.

Vorauszahlungen sind vierteljährlich in Höhe eines Viertels der Steuer zu entrichten, die sich bei der letzten Veranlagung ergeben hat. Die Gemeinde kann allerdings die Vorauszahlungen der Steuer anpassen, die voraussichtlich für den Erhebungszeitraum entstehen wird. Auch das Finanzamt kann auf die Höhe der Vorauszahlungen Einfluss nehmen, und zwar über die Festsetzung eines neuen Steuermessbetrags, der sich voraussichtlich ergeben wird. Mit diesen Maßnahmen sollen die Vorauszahlungen der tatsächlichen wirtschaftlichen Entwicklung der steuerpflichtigen Gewerbebetriebe angepasst werden.

Eine Abschlusszahlung ist in Höhe der positiven Differenz zwischen entstandener Steuerschuld und der Summe der anzurechnenden Vorauszahlungen zu leisten. Überhöhte Vorauszahlungsbeträge werden angerechnet oder zurückgezahlt.

Berichtigungszahlungen sind dann zu leisten, wenn auf Grund von Betriebsprüfungen, Gerichtsurteilen u.a. Ursachen die ursprünglich ermittelte Steuerschuld korrigiert werden muss. Die Höhe der zu entrichtenden Berichtigungszahlung entspricht der Differenz zwischen ursprünglich ermittelter und berichtigter Steuerschuld für alle korrigierten Erhebungszeiträume.

Der Besteuerungsprozess lässt sich nicht vollständig, sondern nur in Teilen statistisch erfassen. Immerhin

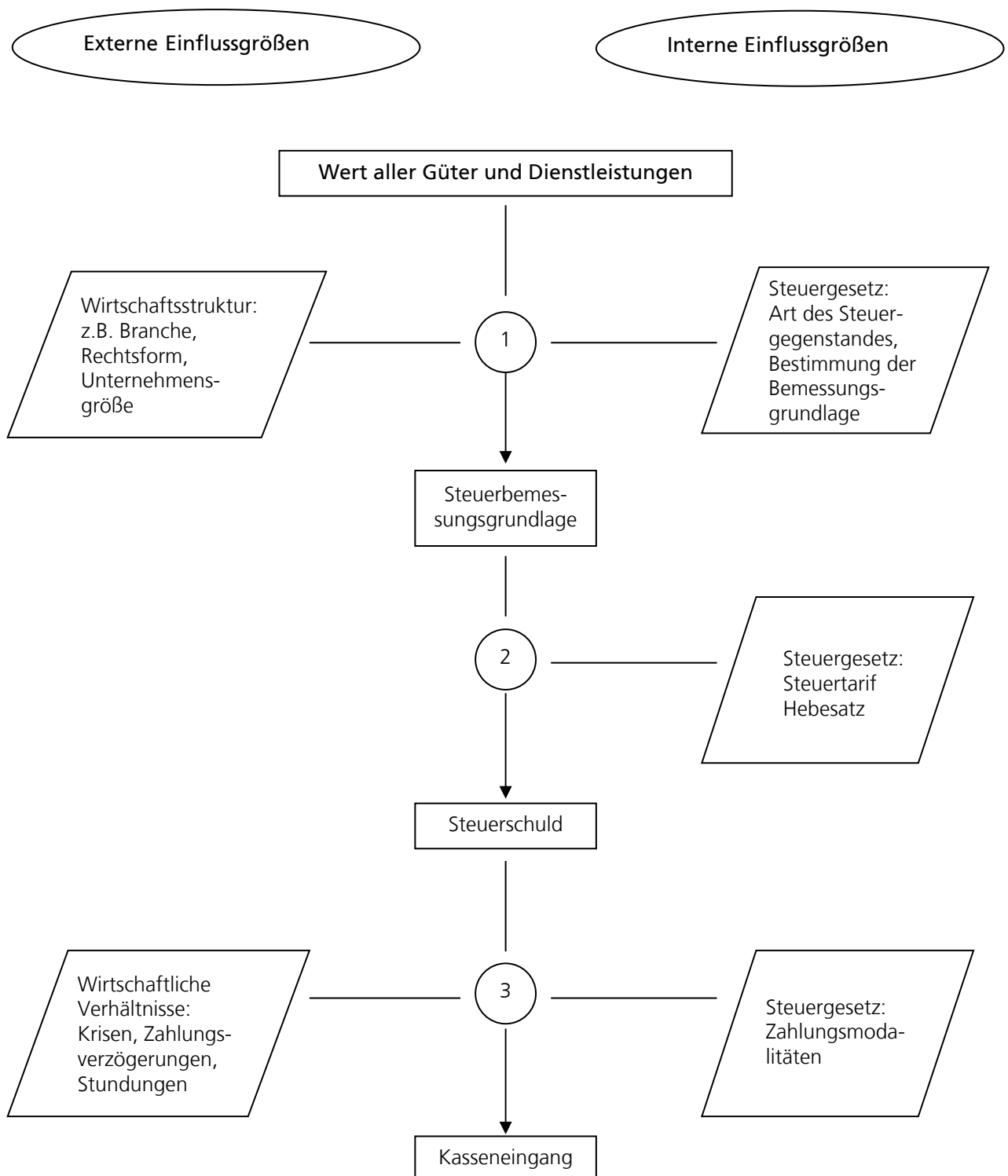
gibt das erhobene Zahlenmaterial ein umfassendes Bild des Steuermessbetrages in regionaler und wirtschaftssystematischer Gliederung wieder. Außerdem wird der Gewerbeertrag sowie seine Entstehung aus dem Gewinn dargestellt.

Durchführung der Statistik

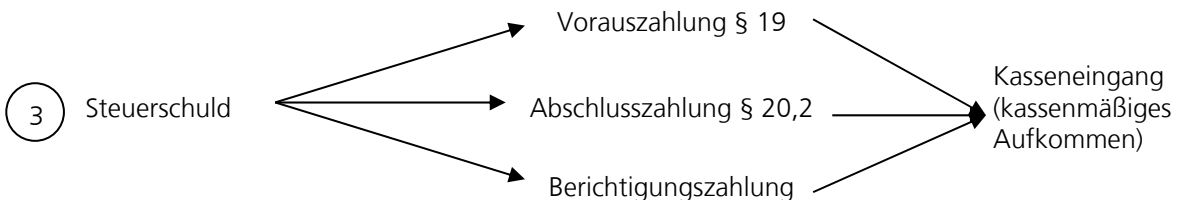
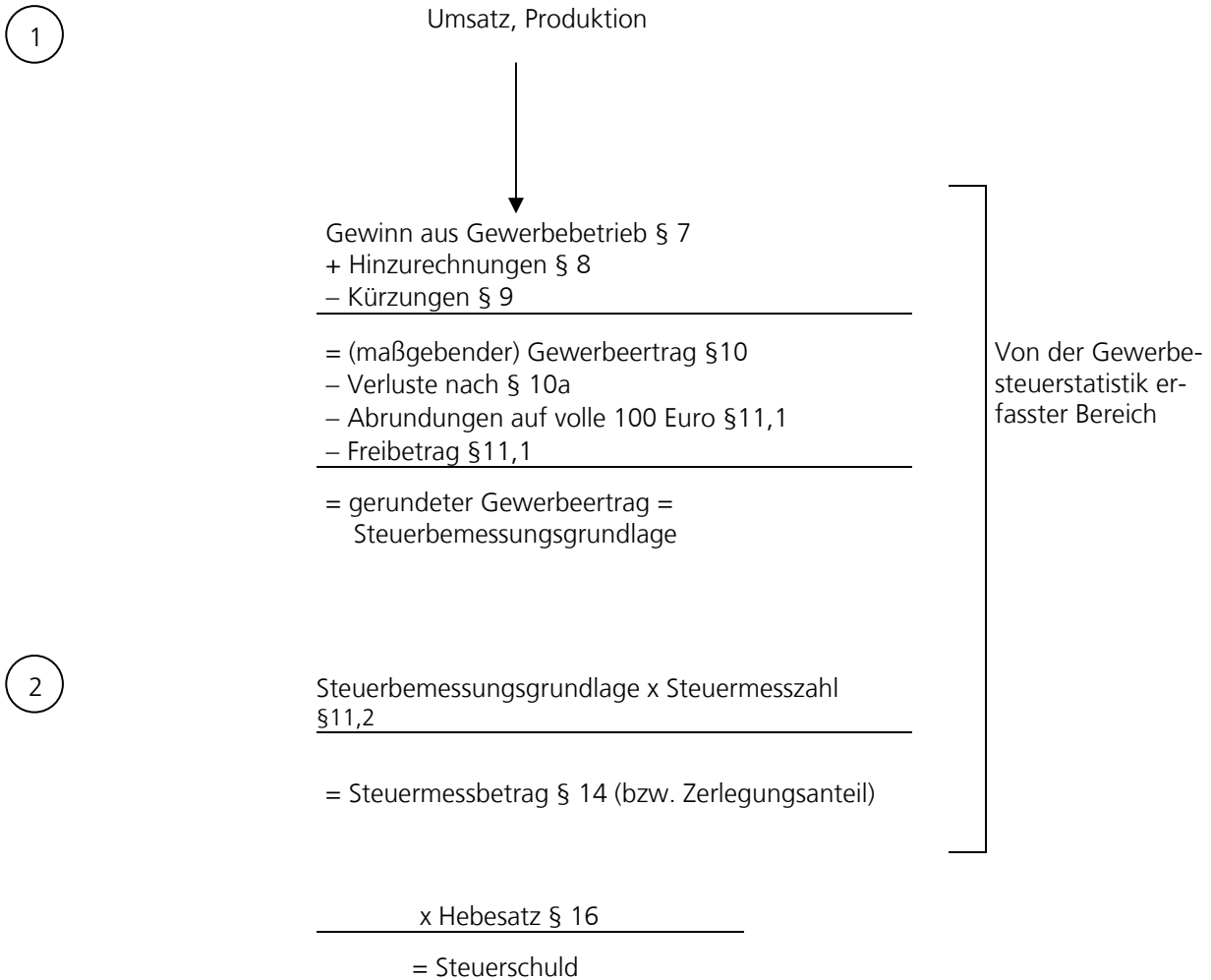
Grundlage der Statistik waren die von den Finanzämtern festgesetzten und den Steuerpflichtigen mitgeteilten Steuermessbescheide über die Höhe des jeweiligen Steuermessbetrages. In Fällen der Zerlegung kamen zusätzliche Zerlegungsbescheide hinzu. Das überwiegend im automatisierten Verfahren anfallende Datenmaterial wurde den Statistischen Landesämtern durch die Finanzbehörden zur Verfügung gestellt. So erhielt das Landesamt für Statistik Niedersachsen rund 248 Tausend Datensätze aus Festsetzungen sowie rund 15 Tausend Zerlegungsdatensätze. Die übermittelten Angaben wurden einer umfangreichen Plausibilitätsprüfung in den Statistischen Landesämtern unterzogen. Da es sich um bereits bearbeitetes Material aus der Finanzverwaltung handelte, war die Fehlerhäufigkeit gering. Das Schwergewicht der Plausibilitätskontrollen lag daher auf den Vollständigkeitsprüfungen.

Einige Lücken traten dadurch auf, dass in einigen Fällen wegen längerer Betriebsprüfungen – vor allem auch bei Großunternehmen – noch kein endgültiges Wirtschaftsergebnis vorlag. In diesen Fällen musste bei der Finanzverwaltung ein vorläufiges Ergebnis erfragt werden.

1. Besteuerungsprozess allgemein



2. Besteuerungsprozess der Gewerbesteuer



Die Paragraphen beziehen sich auf das Gewerbesteuergesetz (GewStG) i.d.F. der Bekanntmachung vom 15. Oktober 2002 (BGBl. I S. 4167) und dazu durchgeführte Änderungen.

Tabellenteil

1 Gewerbesteuerpflichtige und ihre Besteuerungsgrundlagen 2010 nach Gewerbeertragsgrößenklassen

1.1 Steuerpflichtige insgesamt^{*)}

Gewerbeertragsgrößenklassen	Steuerpflichtige	Gewinn		Verlust		Verlustverbrauch		Abgerundeter Gewerbeertrag			
	Anzahl	Anzahl	1 000 EUR	Anzahl	1 000 EUR	Anzahl	1 000 EUR	ohne	negativ	positiv	
	Anzahl										
mit Steuermessbetrag von Null											
mit negativem Gewerbeertrag	65 585	11 023	911 147	54 562	- 4 032 902	6	1 454	-	65 585	-	
ohne Gewerbeertrag	30 078	29 678	838 183	400	- 81 897	21 723	572 327	30 078	-	-	
mit positivem Gewerbeertrag	38 242	38 180	648 126	62	- 13 958	4 329	58 322	-	-	38 242	
Zusammen	133 905	78 881	2 397 455	55 024	- 4 128 757	26 058	632 103	30 078	65 585	38 242	
mit positivem Steuermessbetrag											
Gewerbeertrag von ... bis unter ... EUR											
unter	5 000	5 288	5 261	33 517	27	- 648	1 378	16 781	-	-	5 288
5 000 -	10 000	3 011	2 988	40 832	23	- 402	727	13 117	-	-	3 011
10 000 -	15 000	2 175	2 163	39 491	12	- 223	483	9 479	-	-	2 175
15 000 -	24 500	2 876	2 867	73 772	9	- 450	557	16 990	-	-	2 876
24 500 -	50 000	46 230	46 181	1 726 957	49	- 4 356	1 648	51 634	-	-	46 230
50 000 -	100 000	28 635	28 596	2 096 331	39	- 18 669	887	50 707	-	-	28 635
100 000 -	500 000	19 404	19 350	4 040 760	54	- 16 863	852	142 315	-	-	19 404
500 000 -	1 Mill.	2 069	2 051	1 549 626	18	- 8 720	113	49 885	-	-	2 069
1 Mill. -	5 Mill.	1 828	1 784	3 840 187	44	- 77 422	133	279 894	-	-	1 828
5 Mill. und mehr		465	428	7 723 062	37	- 2 005 697	34	538 977	-	-	465
Zusammen		111 981	111 669	21 164 535	312	- 2 133 449	6 812	1 169 777	-	-	111 981
Insgesamt		245 886	190 550	23 561 990	55 336	- 6 262 206	32 870	1 801 880	30 078	65 585	150 223

^{*)} Ohne Organgesellschaften.

Abgerundeter Gewerbeertrag			Freibetrag		Steuermessbetrag			Vortragfähiger Verlust zum 31.12.		Gewerbeertragsgrößenklassen
insgesamt	negativ	positiv	Anzahl	1 000 EUR	von Null	positiv	Anzahl	1 000 EUR		
1 000 EUR					Anzahl	1 000 EUR				
- 3 977 862	- 3 977 862	-	-	-	65 585	-	-	65 488	19 662 376	mit Steuermessbetrag von Null
-	-	-	-	-	30 078	-	-	25 241	5 189 066	mit negativem Gewerbeertrag
508 036	-	508 036	38 240	508 035	38 242	-	-	385	470 128	ohne Gewerbeertrag
- 3 469 826	- 3 977 862	508 036	38 240	508 035	133 905	-	-	91 114	25 321 570	mit positivem Gewerbeertrag
										Zusammen
										mit positivem Steuermessbetrag
										Gewerbeertrag von ... bis unter ... EUR
10 373	-	10 373	-	-	-	5 288	362	3	2 734	unter 5 000
21 872	-	21 872	267	1 335	-	3 011	718	5	8 613	5 000 - 10 000
26 509	-	26 509	142	710	-	2 175	902	3	1 639	10 000 - 15 000
55 603	-	55 603	170	850	-	2 876	1 916	5	19 745	15 000 - 24 500
1 628 199	-	1 628 199	41 991	1 024 905	-	46 230	21 103	80	210 445	24 500 - 50 000
1 982 987	-	1 982 987	24 896	607 220	-	28 635	48 145	50	201 727	50 000 - 100 000
3 744 762	-	3 744 762	14 143	343 734	-	19 404	119 031	71	320 509	100 000 - 500 000
1 441 229	-	1 441 229	1 052	24 877	-	2 069	49 572	18	147 630	500 000 - 1 Mill.
3 703 495	-	3 703 495	839	19 932	-	1 828	128 924	54	2 280 915	1 Mill. - 5 Mill.
12 843 804	-	12 843 804	211	4 370	-	465	449 380	12	1 859 692	5 Mill. und mehr
25 458 834	-	25 458 834	83 711	2 027 932	-	111 981	820 053	301	5 053 650	Zusammen
21 989 008	- 3 977 862	25 966 870	121 951	2 535 967	133 905	111 981	820 053	91 415	30 375 219	Insgesamt

**Noch: 1 Gewerbesteuerpflichtige und ihre Besteuerungsgrundlagen 2010
nach Gewerbeertragsgrößenklassen
1.2 Organträger**

Gewerbeertragsgrößenklassen	Steuerpflichtige	Gewinn		Verlust		Verlustverbrauch		Abgerundeter Gewerbeertrag		
	Anzahl	Anzahl	1 000 EUR	Anzahl	1 000 EUR	Anzahl	1 000 EUR	ohne	negativ	positiv
								Anzahl		
mit Steuermessbetrag von Null										
mit negativem Gewerbeertrag	214	37	211 162	177	- 619 421	2	442	-	214	-
ohne Gewerbeertrag	90	56	39 816	34	- 11 304	83	19 970	90	-	-
mit positivem Gewerbeertrag	4	3	243	1	- 500	2	218	-	-	4
Zusammen	308	96	251 222	212	- 631 225	87	20 630	90	214	4
mit positivem Steuermessbetrag										
Gewerbeertrag von ... bis unter ... EUR										
unter 5 000	2	1	•	1	•	2	•	-	-	2
5 000 - 10 000	-	-	-	-	-	-	-	-	-	-
10 000 - 15 000	3	1	•	2	•	-	-	-	-	3
15 000 - 24 500	2	2	•	-	-	-	-	-	-	2
24 500 - 50 000	19	11	1 028	8	•	7	•	-	-	19
50 000 - 100 000	19	14	3 149	5	- 7 162	9	4 696	-	-	19
100 000 - 500 000	97	74	57 239	23	- 8 291	27	20 585	-	-	97
500 000 - 1 Mill.	61	47	27 541	14	- 5 935	8	8 792	-	-	61
1 Mill. - 5 Mill.	170	128	404 933	42	- 77 215	35	111 472	-	-	170
5 Mill. und mehr	145	109	2 794 261	36	- 1 931 367	13	372 941	-	-	145
Zusammen	518	387	3 288 337	131	- 2 031 274	101	521 112	-	-	518
Insgesamt	826	483	3 539 559	343	- 2 662 499	188	541 742	90	214	522

Abgerundeter Gewerbeertrag			Freibetrag		Steuermessbetrag		Vortragsfähiger Verlust zum 31.12.		Gewerbeertragsgrößenklassen	
insgesamt	negativ	positiv	Anzahl	1 000 EUR	von Null	positiv	Anzahl	1 000 EUR		
1 000 EUR					Anzahl	1 000 EUR				
- 933 205	- 933 205	-	-	-	214	-	-	210	6 581 883	mit Steuermessbetrag von Null
-	-	-	-	-	90	-	-	86	463 019	mit negativem Gewerbeertrag
32	-	32	4	32	4	-	-	1	146	ohne Gewerbeertrag
- 933 173	- 933 205	32	4	32	308	-	-	297	7 045 048	mit positivem Gewerbeertrag
										Zusammen
										mit positivem Steuermessbetrag
										Gewerbeertrag von ... bis unter ... EUR
•	-	•	-	-	-	2	•	-	-	unter 5 000
-	-	-	-	-	-	-	-	-	-	5 000 - 10 000
•	-	•	-	-	-	3	•	-	-	10 000 - 15 000
•	-	•	1	•	-	2	•	-	-	15 000 - 24 500
63	-	663	7	•	-	19	17	2	•	24 500 - 50 000
1 530	-	1 530	4	98	-	19	50	4	•	50 000 - 100 000
25 631	-	25 631	33	789	-	97	869	16	117 202	100 000 - 500 000
45 755	-	45 755	15	348	-	61	1 589	3	22 972	500 000 - 1 Mill.
399 910	-	399 910	46	1 049	-	170	13 960	22	822 206	1 Mill. - 5 Mill.
8 023 851	-	8 023 851	55	977	-	145	280 801	5	1 416 641	5 Mill. und mehr
8 497 411	-	8 497 411	161	3 438	-	518	297 289	52	2 419 478	Zusammen
7 564 238	- 933 205	8 497 443	165	3 469	308	518	297 289	349	9 464 526	Insgesamt

2 Gewerbesteuerpflichtige und ihre Besteuerungsgrundlagen 2010 nach Rechtsformen Steuerpflichtige insgesamt

Rechtsformgruppen	Steuerpflichtige	Gewinn		Verlust		Verlustverbrauch	
	Anzahl	Anzahl	1 000 EUR	Anzahl	1 000 EUR	Anzahl	1 000 EUR
Insgesamt	245 886	190 550	23 561 990	55 336	- 6 262 206	32 870	1 801 880
Natürliche Personen; Einzelunternehmen							
Einzelgewerbetreibende insgesamt	126 410	106 421	5 011 826	19 989	- 346 944	10 565	121 687
darunter							
12 Sonstige Einzelgewerbetreibende	117 924	99 742	4 677 326	18 182	- 306 479	9 731	111 821
14 Angehörige der freien Berufe	1 428	1 203	70 381	225	- 3 279	134	1 309
16 Personen mit Beteiligungen an gewerbl. Personengesellschaften	882	634	32 490	248	- 10 733	93	1 666
Personengesellschaften							
Personengesellschaften u. Ä. insgesamt	36 871	27 037	7 468 093	9 834	- 1 769 732	5 341	499 957
darunter							
21 Offene Handelsgesellschaften	1 626	1 356	213 058	270	- 27 618	166	59 073
22 Kommanditgesellschaften	1 900	1 480	468 844	420	- 36 490	298	13 450
27 Gesellschaften des bürgerlichen Rechts	12 990	9 547	648 193	3 443	- 87 581	1 581	24 146
Kapitalgesellschaften							
Kapitalgesellschaften insgesamt 1)	80 115	55 398	10 015 113	24 717	- 4 022 944	16 426	931 230
darunter							
31 Aktiengesellschaften (auch REIT-AG)	614	389	1 904 075	225	- 1 943 975	132	163 997
35 Gesellschaften mit beschränkter Haftung	76 056	52 540	7 130 953	23 516	- 2 040 822	15 736	742 118
37 Unternehmungsgesellschaften (haftungsbeschränkt)	1 448	1 032	14 729	416	- 5 628	205	997
Sonstige Rechtsformen							
Sonstige juristische Personen des privaten Rechts							
Übrige juristische Personen insgesamt	2 490	1 694	1 066 957	796	- 122 586	538	249 006
darunter							
59 Sonstige juristische Personen des privaten Rechts Personenvereinigungen und Vermögensmassen	1 428	1 005	31 635	423	- 14 157	347	3 289
61 Nicht rechtsfähige Vereine, Anstalten, Stiftungen und andere Zweckvermögen	444	301	7 441	143	- 1 790	98	1 219
Organgesellschaften insgesamt	826	483	3 539 559	343	- 2 662 499	188	541 742
Einzelgewerbetreibende	13	5	152	8	-3999	4	186
Personengesellschaften u. Ä.	202	140	773 482	62	- 284 920	48	94 581
Kapitalgesellschaften ¹⁾	582	313	2 072 225	269	- 2 344 778	129	223 286
Übrige juristische Personen	29	25	693 700	4	- 28 802	7	223 690

1) Kapitalgesellschaften, Erwerbs- und Wirtschaftsgenossenschaften, Versicherungsvereine auf Gegenseitigkeit.

Abgerundeter Gewerbeertrag						Freibetrag		Steuermessbetrag			Vortragsfähiger Verlust zum 31.12.	
ohne	negativ	positiv	insgesamt	negativ	positiv	Anzahl	1 000 EUR	von Null	positiv		Anzahl	1 000 EUR
Anzahl		1 000 EUR						Anzahl		1 000 EUR		
30 078	65 585	150 223	21 989 008	- 3 977 862	25 966 870	121 951	2 535 967	133 905	111 981	820 053	91 415	30 375 219
7 843	20 122	98 445	4 467 284	- 342 095	4 809 379	98 436	2 068 714	59 948	66 462	95 906	27 059	1 392 398
7 146	18 302	92 476	4 200 684	- 304 833	4 505 517	92 475	1 949 512	55 194	62 730	89 444	24 668	1 229 203
114	229	1 085	64 475	- 3 184	67 659	1 077	22 568	683	745	1 578	313	20 780
83	251	548	21 196	- 7 680	28 876	548	11 013	525	357	625	320	44 836
4 873	10 077	21 921	5 151 909	- 1 167 125	6 319 034	21 918	460 386	20 776	16 095	205 049	14 410	8 489 342
121	274	1 231	254 289	- 24 055	278 344	1 231	27 600	606	1 020	8 776	380	1 156 838
270	445	1 185	337 703	- 33 249	370 952	1 185	25 364	1 013	887	12 095	706	329 094
1 318	3 468	8 204	495 887	- 86 262	582 149	8 204	169 498	7 292	5 698	14 441	4 614	397 699
16 826	34 590	28 699	11 572 980	- 2 417 136	13 990 115	524	2 500	51 470	28 645	489 560	48 718	19 131 641
125	220	269	5 535 182	- 432 022	5 967 204	6	30	345	269	208 851	346	4 693 550
15 931	33 364	26 761	5 162 342	- 1 941 195	7 103 536	443	2 115	49 341	26 715	248 543	46 955	14 207 810
189	419	840	7 996	- 5 597	13 593	55	266	613	835	466	504	8 985
536	796	1 158	796 836	- 51 507	848 343	1 073	4 366	1 711	779	29 539	1 228	1 361 839
315	428	685	10 390	- 13 750	24 140	660	2 617	1 011	417	753	686	98 687
105	144	195	4 405	- 1 807	6 212	192	748	329	115	191	233	26 830
90	214	522	7 564 238	- 933 205	8 497 443	165	3 469	308	518	297 289	349	9 464 526
3	3	7	449	- 308	757	7	135	8	5	22	6	6 377
23	47	132	881 908	- 37 030	918 938	132	3 205	72	130	32 051	83	596 904
61	164	357	6 182 302	- 895 867	7 078 169	4	20	225	357	247 735	254	8 109 945
3	-	26	499 579	-	499 579	22	110	3	26	17 481	6	751 300

3 Gewerbesteuerpflichtige und ihre Besteuerungsgrundlagen 2010 ^{*)} nach Gewerbeertragsgrößenklassen und Rechtsformgruppen

Gewerbeertragsgrößenklassen	Einzelgewerbetreibende	Personengesellschaften	Kapitalgesellschaften ¹⁾	Übrige juristische Personen
Steuerpflichtige				
mit Steuermessbetrag von Null				
mit negativem Gewerbeertrag	20 122	10 077	34 590	796
ohne Gewerbeertrag	7 843	4 873	16 826	536
mit positivem Gewerbeertrag	31 983	5 826	54	379
Zusammen	59 948	20 776	51 470	1 711
mit positivem Steuermessbetrag				
Gewerbeertrag von ... bis unter ... EUR				
unter 5 000	-	-	5 263	25
5 000 - 10 000	-	-	2 801	210
10 000 - 15 000	-	-	2 063	112
15 000 - 24 500	-	-	2 766	110
24 500 - 50 000	37 371	4 432	4 311	116
50 000 - 100 000	20 241	4 524	3 799	71
100 000 - 500 000	8 571	5 433	5 344	56
500 000 - 1 Mill.	214	792	1 046	17
1 Mill. - 5 Mill.	62	747	994	25
5 Mill. und mehr	3	167	258	37
Zusammen	66 462	16 095	28 645	779
Insgesamt	126 410	36 871	80 115	2 490
Abgerundeter Gewerbeertrag in 1000 Euro				
mit Steuermessbetrag von Null				
mit negativem Gewerbeertrag	- 342 095	- 1 167 125	- 2 417 136	- 51 507
ohne Gewerbeertrag	-	-	-	-
mit positivem Gewerbeertrag	440 763	66 236	141	896
Zusammen	98 668	- 1 100 889	- 2 416 994	- 50 610
mit positivem Steuermessbetrag				
Gewerbeertrag von ... bis unter ... EUR				
unter 5 000	-	-	10 319	55
5 000 - 10 000	-	-	20 321	1 552
10 000 - 15 000	-	-	25 147	1 363
15 000 - 24 500	-	-	53 499	2 104
24 500 - 50 000	1 310 603	161 031	152 599	3 966
50 000 - 100 000	1 384 488	324 063	269 547	4 888
100 000 - 500 000	1 413 943	1 135 809	1 182 950	12 060
500 000 - 1 Mill.	140 211	557 763	731 351	11 904
1 Mill. - 5 Mill.	101 403	1 528 713	2 023 556	49 823
5 Mill. und mehr	17 968	2 545 417	9 520 685	759 733
Zusammen	4 368 616	6 252 798	13 989 974	847 447
Insgesamt	4 467 284	5 151 909	11 572 980	796 836
Steuermessbetrag in 1000 Euro				
Gewerbeertrag von ... bis unter ... EUR				
unter 5 000	-	-	360	2
5 000 - 10 000	-	-	699	19
10 000 - 15 000	-	-	873	30
15 000 - 24 500	-	-	1 859	56
24 500 - 50 000	13 822	1 836	5 325	120
50 000 - 100 000	31 100	7 464	9 421	160
100 000 - 500 000	42 138	35 094	41 386	413
500 000 - 1 Mill.	4 724	18 842	25 592	414
1 Mill. - 5 Mill.	3 496	52 866	70 822	1 741
5 Mill. und mehr	626	88 946	333 223	26 585
Zusammen	95 906	205 049	489 560	29 539
Insgesamt	95 906	205 049	489 560	29 539

*) Ohne Organgesellschaften.

1) Kapitalgesellschaften, Erwerbs- und Wirtschaftsgenossenschaften, Versicherungsvereine auf Gegenseitigkeit.

4 Gewerbesteuerpflichtige und ihre Besteuerungsgrundlagen 2010 *) Wirtschaftliche Gliederung (WZ 2008)

Wirtschaftliche Gliederung		Steuerpflichtige	Gewinn		Verlust		Verlustverbrauch		Abgerundeter Gewerbeertrag		
GKZ	Bezeichnung	Anzahl	Anzahl	1 000 EUR	Anzahl	1 000 EUR	Anzahl	1 000 EUR	ohne	negativ	positiv
									Anzahl		
Wirtschaftszweige insgesamt		245 886	190 550	23 561 990	55 336	-6 262 206	32 870	1 801 880	30 078	65 585	150 223
A	Land- und Forstwirtschaft, Fischerei	5 350	3 751	281 706	1 599	-78 065	922	31 843	667	1 636	3 047
1	Landwirtschaft, Jagd u. damit verb. Tätigkeiten	4 777	3 277	253 183	1 500	-75 495	828	28 642	603	1 539	2 635
2	Forstwirtschaft und Holzeinschlag	521	444	25 309	77	-2 031	86	1 519	55	77	389
3	Fischerei und Aquakultur	52	30	3 215	22	- 539	8	1 682	9	20	23
B	Bergbau und Gewinnung von Steinen und Erden	467	323	178 323	144	-14 662	79	2 954	71	161	235
5	Kohlenbergbau	-	-	-	-	-	-	-	-	-	-
6	Gewinnung von Erdöl und Erdgas	2	-	-	2	•	-	-	-	2	-
7	Erzbergbau	2	2	•	-	-	-	-	1	-	1
8	Gewinnung v.Steinen und Erden, sonst. Bergbau	401	279	161 855	122	-11 029	69	2 168	61	141	199
9	Erbr.v.DL.f.d.Bergb.u.f.d.Gew.v.Steinen u.Erden	62	42	•	20	•	10	786	9	18	35
C	Verarbeitendes Gewerbe	20 330	16 199	5 602 675	4 131	-2 135 066	2 950	406 792	2 402	4 394	13 534
10	Herstellung v.Nahrungs- und Futtermitteln	3 050	2 527	810 527	523	-61 526	295	43 030	259	568	2 223
11	Getränkeherstellung	164	107	163 388	57	-11 906	26	7 203	28	59	77
13	Herstellung von Textilien	280	207	32 603	73	-8 562	43	3 509	39	75	166
14	Herstellung von Bekleidung	204	145	32 631	59	-8 650	33	2 909	32	62	110
15	Herstellung von Leder, Lederwaren und Schuhen	62	49	12 441	13	- 120	9	85	7	13	42
16	H.v.Holz-,Flecht-,Korb- u.Korkwaren(oh.Möbel)	1 249	995	79 922	254	-53 886	185	5 065	145	273	831
17	Herstellung von Papier, Pappe und Waren daraus	222	171	135 343	51	-33 554	28	7 946	30	55	137
18	H.v.Druckerz.;Vervielf.v.besp.Ton-,Bild-u.Dat.tr.	1 168	872	135 194	296	-26 659	184	7 225	155	311	702
19	Kokerei und Mineralölverarbeitung	16	8	2 117	8	- 834	2	1	5	8	3
20	Herstellung von chemischen Erzeugnissen	409	316	360 347	93	-41 202	77	7 119	63	97	249
21	Herstellung von pharmazeutischen Erzeugnissen	109	86	77 858	23	-2 788	19	4 073	13	23	73
22	Herstellung von Gummi- und Kunststoffwaren	779	622	309 922	157	- 346 031	145	59 897	124	168	487
23	H.v.Glas,Glasw.,Keramik,Verarb.v.Steinen u.Erden	1 125	893	214 176	232	-41 363	169	19 427	128	277	720
24	Metallerzeugung und -bearbeitung	269	205	164 229	64	-22 157	39	6 583	35	69	165
25	Herstellung von Metallerzeugnissen	3 585	2 947	552 964	638	- 100 808	503	45 194	398	674	2 513
26	H.v.DV-Gerät.,elektron. u. opt. Erzeugnissen	931	692	287 270	239	-50 089	164	43 070	131	246	554
27	Herstellung von elektrisch. Ausrüstungen	637	483	776 685	154	-33 858	91	39 005	80	159	398
28	Maschinenbau	2 094	1 626	834 624	468	- 111 129	385	40 782	288	497	1 309
29	H.v.Kraftwagen und Kraftwagenteilen	407	320	•	87	•	78	•	65	90	252
30	Sonstiger Fahrzeugbau	243	176	•	67	•	32	•	33	68	142
31	Herstellung von Möbeln	1 109	928	125 371	181	-32 056	141	6 598	111	196	802

Abgerundeter Gewerbeertrag			Freibetrag		Steuermessbetrag			Vortragsfähiger Verlust zum 31.12.		Wirtschaftliche Gliederung	
insgesamt	negativ	positiv	Anzahl	1 000 EUR	von Null	positiv		Anzahl	1 000 EUR	GKZ	Bezeichnung
1 000 EUR					Anzahl		1 000 EUR				
21 989 008	-3 977 862	25 966 870	121 951	2 535 967	133 905	111 981	820 053	91 415	30 375 219		Wirtschaftszweige insgesamt
163 125	-65 276	228 400	2 758	54 653	3 338	2 012	6 081	2 253	286 348	A	Land- und Forstwirtschaft, Fischerei
139 976	-62 821	202 798	2 387	46 637	3 082	1 695	5 465	2 103	264 701	1	Landwirtschaft, Jagd u. damit verb. Tätigkeiten
22 147	-2 007	24 154	354	7 632	225	296	578	122	6 920	2	Forstwirtschaft und Holzeinschlag
1 001	- 447	1 449	17	384	31	21	37	28	14 727	3	Fischerei und Aquakultur
180 935	-13 092	194 028	146	2 970	272	195	6 687	229	105 745	B	Bergbau und Gewinnung von Steinen und Erden
-	-	-	-	-	-	-	-	-	-	5	Kohlenbergbau
•	•	-	-	-	2	-	-	2	•	6	Gewinnung von Erdöl und Erdgas
•	-	•	1	•	2	-	-	1	•	7	Erzbergbau
160 685	-10 216	170 901	131	2 652	239	162	5 889	201	99 447	8	Gewinnung v.Steinen und Erden, sonst. Bergbau
•	•	•	14	•	29	33	798	25	•	9	Erbr.v.DL.f.d.Bergb.u.f.d.Gew.v.Steinen u.Erden
8 449 526	- 786 226	9 235 752	9 528	205 725	9 237	11 093	316 048	6 604	6 546 992	C	Verarbeitendes Gewerbe
724 356	-59 453	783 810	1 827	39 687	1 295	1 755	26 044	814	537 769	10	Herstellung v.Nahrungs- und Futtermitteln
151 909	-5 350	157 259	55	1 200	100	64	5 462	86	46 826	11	Getränkeherstellung
20 885	-8 977	29 861	123	2 573	153	127	955	111	85 463	13	Herstellung von Textilien
30 173	-6 127	36 300	93	1 756	135	69	1 209	88	74 301	14	Herstellung von Bekleidung
12 723	- 116	12 840	29	622	32	30	428	19	602	15	Herstellung von Leder, Lederwaren und Schuhen
24 665	-50 139	74 805	682	14 311	644	605	2 117	407	582 424	16	H.v.Holz-,Flecht-,Korb- u.Korkwaren(oh.Möbel)
72 386	-30 922	103 308	82	1 718	103	119	3 556	80	119 130	17	Herstellung von Papier, Pappe und Waren daraus
122 610	-23 171	145 781	530	11 256	625	543	4 708	455	131 971	18	H.v.Druckerz.;Vervielf.v.besp.Ton-,Bild-u.Dat.tr.
1 258	- 886	2 144	1	25	13	3	74	12	2 072	19	Kokerei und Mineralölverarbeitung
364 851	-27 878	392 729	120	2 611	186	223	13 654	153	251 495	20	Herstellung von chemischen Erzeugnissen
72 039	-2 738	74 777	35	765	43	66	2 590	35	64 518	21	Herstellung von pharmazeutischen Erzeugnissen
284 998	-43 388	328 386	250	5 522	345	434	11 300	284	156 813	22	Herstellung von Gummi- und Kunststoffwaren
161 316	-38 677	199 993	554	12 248	519	606	6 571	402	204 494	23	H.v.Glas,Glasw.,Keramik,Verarb.v.Steinen u.Erden
34 197	-70 884	105 082	95	2 123	121	148	3 604	100	132 373	24	Metallerzeugung und -bearbeitung
368 826	- 100 661	469 487	1 845	39 743	1 539	2 046	15 041	1 025	409 770	25	Herstellung von Metallerzeugnissen
199 558	-47 998	247 556	314	6 674	457	474	8 431	369	1 305 625	26	H.v.DV-Gerät.,elektron. u. opt. Erzeugnissen
791 706	-31 760	823 467	214	4 582	298	339	28 661	230	711 261	27	Herstellung von elektrisch. Ausrüstungen
703 926	- 106 410	810 336	653	14 278	924	1 170	27 862	775	809 149	28	Maschinenbau
•	•	•	173	•	192	215	•	152	•	29	H.v.Kraftwagen und Kraftwagenteilen
•	•	•	95	•	126	117	•	94	•	30	Sonstiger Fahrzeugbau
76 553	-36 005	112 558	637	13 521	489	620	3 466	299	118 420	31	Herstellung von Möbeln

Noch: 4 Gewerbesteuerpflichtige und ihre Besteuerungsgrundlagen 2010 *)
Wirtschaftliche Gliederung (WZ 2008)

Wirtschaftliche Gliederung		Steuerpflichtige	Gewinn		Verlust		Verlustverbrauch		Abgerundeter Gewerbeertrag		
GKZ	Bezeichnung	Anzahl	Anzahl	1 000 EUR	Anzahl	1 000 EUR	Anzahl	1 000 EUR	ohne	negativ	positiv
									Anzahl		
32	Herstellung von sonstigen Waren	1 536	1 252	216 314	284	-11 202	242	12 415	194	292	1 050
33	Reparatur u.Installation v.Masch. u.Ausrüstungen	682	572	78 740	110	-8 580	60	1 929	39	114	529
D / 35	Energieversorgung	12 965	5 550	927 398	7 415	- 576 711	2 812	104 567	2 421	7 479	3 065
E	Wasserversorgung;Abw.,Abf.ents.,Bes.v.Umweltv.	1 034	796	187 315	238	-32 323	151	11 321	126	250	658
36	Wasserversorgung	95	67	25 445	28	-1 769	13	209	12	29	54
37	Abwasserentsorgung	147	112	9 022	35	-1 119	24	768	19	37	91
38	Samml.,Behandl. u.Beseitig.v.Abfällen; Rückgew.	760	597	150 383	163	-29 042	112	10 338	91	172	497
39	Beseitig. v.Umweltverschmutz.u.sonst.Entsorg.	32	20	2 465	12	- 393	2	5	4	12	16
F	Baugewerbe	28 971	24 400	1 613 152	4 571	- 239 036	3 603	93 692	3 012	4 774	21 185
41	Hochbau	4 875	3 571	337 612	1 304	- 104 095	999	37 971	957	1 372	2 546
42	Tiefbau	743	570	118 222	173	-30 385	114	7 129	97	175	471
43	Vorber.Baustellenarb.,Bauinst.u.so.Ausb.gew.	23 353	20 259	1 157 317	3 094	- 104 556	2 490	48 592	1 958	3 227	18 168
G	Handel; Instandhaltung und Reparatur von Kfz.	57 729	46 134	4 929 948	11 595	- 541 014	7 769	242 805	6 633	12 103	38 993
45	Handel m. Kraftfahrz.; Instandh. u. Rep. v. KFZ	8 731	7 106	655 742	1 625	-46 253	1 446	44 806	1 135	1 699	5 897
46	Großhandel (ohne Handel mit Kraftfahrzeugen)	20 283	15 775	2 424 038	4 508	- 328 453	2 910	120 218	2 580	4 777	12 926
47	Einzelhandel (oh.Handel mit Kraftfahrzeugen)	28 715	23 253	1 850 169	5 462	- 166 307	3 413	77 781	2 918	5 627	20 170
H	Verkehr und Lagerei	10 417	8 625	1 081 619	1 792	-490 125	1 527	96 029	1 044	1 982	7 391
49	Landverkehr u.Transport in Rohrfernleitungen	5 149	4 383	372 327	766	-43 654	518	12 059	431	806	3 912
50	Schifffahrt	2 134	1 791	104 100	343	- 350 699	545	57 845	182	454	1 498
51	Luftfahrt	75	45	3 204	30	-4 157	13	620	11	30	34
52	Lagerei, Erbr.v.sonst.Dienstleist.f.d.Verkehr	2 329	1 767	572 905	562	-89 434	387	22 885	352	601	1 376
53	Post-, Kurier- und Expressdienste	730	639	29 083	91	-2 181	64	2 621	68	91	571
I	Gastgewerbe	15 185	12 278	528 789	2 907	-89 381	1 563	30 113	1 364	2 940	10 881
55	Beherbergung	3 780	2 884	165 564	896	-45 843	625	17 225	505	926	2 349
56	Gastronomie	11 405	9 394	363 225	2 011	-43 538	938	12 888	859	2 014	8 532
J	Information und Kommunikation	8 533	6 419	661 933	2 114	-88 538	1 184	50 026	1 113	2 204	5 216
58	Verlagswesen	963	689	223 741	274	-11 419	169	8 474	160	302	501
59	H.,Verlg.,Vertr.v.Film.,Ferns.;Kino;Verl.v.Musik	452	296	28 891	156	-7 263	89	3 359	86	158	208
60	Rundfunkveranstalter	25	15	13 115	10	-1 392	4	21	4	12	9
61	Telekommunikation	258	175	21 737	83	-1 506	39	6 486	52	82	124
62	Erbr.v.Dienstleist.der Informationstechnologie	4 396	3 307	264 756	1 089	-42 739	617	25 772	575	1 096	2 725
63	Informationsdienstleistungen	2 439	1 937	109 694	502	-24 219	266	5 912	236	554	1 649
K	Erbr. v. Finanz- u.Versicherungsdienstleist.	15 892	13 541	4 106 625	2 351	- 866 019	1 319	475 152	1 470	4 536	9 886

Abgerundeter Gewerbeertrag			Freibetrag		Steuermessbetrag			Vortragsfähiger Verlust zum 31.12.		Wirtschaftliche Gliederung	
insgesamt	negativ	positiv	Anzahl	1 000 EUR	von Null	positiv		Anzahl	1 000 EUR	GKZ	Bezeichnung
1 000 EUR					Anzahl		1 000 EUR				
201 057	-10 246	211 304	730	16 008	652	884	6 835	470	68 001	32	Herstellung von sonstigen Waren
67 894	-8 335	76 229	391	8 659	246	436	2 365	144	16 261	33	Reparatur u.Installation v.Masch. u.Ausrüstungen
554 682	-423 377	978 060	2 771	41 009	11 340	1 625	32 796	9 690	1 865 903	D / 35	Energieversorgung
158 682	-26 821	185 503	405	8 195	459	575	6 206	359	98 775	E	Wasserversorgung;Abw.,Abf.ents.,Bes.v.Umweltv.
26 814	-2 667	29 481	35	273	41	54	1 022	40	15 065	36	Wasserversorgung
8 408	-1 144	9 552	53	1 107	68	79	296	53	7 821	37	Abwasserentsorgung
121 257	-22 619	143 876	306	6 589	332	428	4 805	252	74 827	38	Samml.,Behandl. u.Beseitig.v.Abfällen; Rückgew.
2 202	-391	2 594	11	227	18	14	83	14	1 061	39	Beseitig. v.Umweltverschmutz.u.sonst.Entsorg.
1 256 445	-237 195	1 493 640	17 095	369 517	12 600	16 371	39 340	7 405	1 130 962	F	Baugewerbe
191 337	-96 758	288 095	1 607	34 096	2 772	2 103	8 889	2 216	566 996	41	Hochbau
82 174	-26 248	108 421	260	5 628	331	412	3 598	258	107 710	42	Tiefbau
982 934	-114 189	1 097 124	15 228	329 794	9 497	13 856	26 853	4 931	456 256	43	Vorber.Baustellenarb.,Bauinst.u.so.Ausb.gew.
4 131 629	-498 087	4 629 716	31 905	672 639	28 412	29 317	138 490	17 954	3 359 167	G	Handel; Instandhaltung und Reparatur von Kfz.
564 943	-42 775	607 718	4 698	99 219	4 226	4 505	17 796	2 731	341 862	45	Handel m. Kraftfahrz.; Instandh. u. Rep. v. KFZ
1 907 830	-303 065	2 210 896	9 315	195 870	10 051	10 232	70 523	7 003	1 984 333	46	Großhandel (ohne Handel mit Kraftfahrzeugen)
1 658 855	-152 247	1 811 102	17 892	377 550	14 135	14 580	50 171	8 220	1 032 973	47	Einzelhandel (oh.Handel mit Kraftfahrzeugen)
816 813	-243 678	1 060 490	6 174	127 551	5 106	5 311	32 652	3 193	1 852 411	H	Verkehr und Lagerei
282 575	-72 147	354 722	3 393	74 331	2 206	2 943	9 813	1 170	266 500	49	Landverkehr u.Transport in Rohrfernleitungen
71 167	-81 192	152 359	1 424	24 855	1 324	810	4 462	941	1 007 611	50	Schifffahrt
-907	-3 873	2 966	22	417	50	25	89	39	6 469	51	Luftfahrt
440 112	-84 326	524 438	809	17 123	1 178	1 151	17 756	900	545 576	52	Lagerei, Erbr.v.sonst.Dienstleist.f.d.Verkehr
23 866	-2 139	26 005	526	10 825	348	382	531	143	26 255	53	Post-, Kurier- und Expressdienste
417 229	-87 143	504 372	10 206	210 154	7 952	7 233	10 296	4 096	593 934	I	Gastgewerbe
105 506	-45 196	150 702	2 116	43 962	2 099	1 681	3 735	1 391	370 586	55	Beherbergung
311 723	-41 947	353 670	8 090	166 192	5 853	5 552	6 560	2 705	223 348	56	Gastronomie
466 166	-91 413	557 579	3 787	78 505	4 500	4 033	16 767	3 148	647 811	J	Information und Kommunikation
144 740	-17 220	161 960	346	7 192	564	399	5 417	436	120 101	58	Verlagswesen
9 768	-6 968	16 735	162	3 159	308	144	475	239	34 788	59	H.,Verlg.,Vertr.v.Film.,Ferns.;Kino;Verl.v.Musik
11 619	-1 368	12 987	4	98	16	9	451	16	2 230	60	Rundfunkveranstalter
15 085	-1 410	16 495	92	1 930	166	92	510	125	72 114	61	Telekommunikation
203 681	-38 576	242 257	1 837	37 893	2 230	2 166	7 152	1 576	324 755	62	Erbr.v.Dienstleist.der Informationstechnologie
81 274	-25 871	107 146	1 346	28 233	1 216	1 223	2 762	756	93 823	63	Informationsdienstleistungen
3 207 258	-544 057	3 751 314	8 720	193 344	7 959	7 933	124 527	5 764	3 204 030	K	Erbr. v. Finanz- u.Versicherungsdienstleist.

Noch: 4 Gewerbesteuerpflichtige und ihre Besteuerungsgrundlagen 2010 *)
Wirtschaftliche Gliederung (WZ 2008)

Wirtschaftliche Gliederung		Steuerpflichtige	Gewinn		Verlust		Verlustverbrauch		Abgerundeter Gewerbeertrag		
GKZ	Bezeichnung	Anzahl	Anzahl	1 000 EUR	Anzahl	1 000 EUR	Anzahl	1 000 EUR	ohne	negativ	positiv
									Anzahl		
64	Erbringung von Finanzdienstleistungen	3 475	2 573	2 124 112	902	- 596 168	453	410 029	570	2 232	673
65	Versich.,Rückversich.u.Pens.kassen(oh.Sozialv.)	44	39	984 702	5	-25 859	8	9 989	5	4	35
66	Mit Finanz- u.Versich.dienstl. verbund.Tätigk.	12 373	10 929	997 812	1 444	- 243 992	858	55 134	895	2 300	9 178
L / 68	Grundstücks- und Wohnungswesen	15 058	10 562	901 238	4 496	- 314 507	2 382	88 508	3 194	4 973	6 891
M	Erbr. v. freiberufl.,wiss.u.techn.Dienstl.	26 045	19 904	1 239 455	6 141	- 377 469	3 249	84 312	3 511	12 169	10 365
69	Rechts- und Steuerberatung, Wirtschaftsprüfung	1 323	1 069	80 075	254	-11 556	194	2 694	172	264	887
70	Verwalt.u.Führ.v.Untern.u.Betr.; Untern.beratung	15 577	11 981	506 300	3 596	- 236 647	1 769	46 269	2 202	9 539	3 836
71	Archit.,Ing.bür.;techn.,physikal.u.chem.Unters.	4 381	3 268	378 324	1 113	-76 608	687	22 928	595	1 141	2 645
72	Forschung und Entwicklung	410	243	17 346	167	-14 151	78	2 160	75	172	163
73	Werbung und Marktforschung	2 595	2 042	105 326	553	-21 466	331	5 635	291	571	1 733
74	Sonst.freiberufl.,wiss.schaftl.u.techn.Tätigk.	1 597	1 159	111 506	438	-16 527	177	4 522	166	462	969
75	Veterinärwesen	162	142	40 578	20	- 514	13	104	10	20	132
N	Erbr. v. sonst. Wirtsch. Dienstleistungen	11 682	9 470	732 040	2 212	- 243 026	1 399	38 166	1 193	2 264	8 225
77	Vermietung von beweglichen Sachen	2 106	1 527	168 281	579	-57 581	357	11 464	289	603	1 214
78	Vermittlung und Überlassung v.Arbeitskräften	893	651	106 817	242	-10 956	172	7 531	122	246	525
79	Reisebüros,-veranstalt.,Erbr.sonst.Res.dienstl.	1 132	856	79 049	276	-87 696	217	4 365	204	274	654
80	Wach- und Sicherheitsdienste sowie Detekteien	400	325	26 495	75	-4 987	43	1 145	52	79	269
81	Gebäudebetreuung; Garten- u.Landschaftsbau	5 131	4 558	242 953	573	-14 219	390	5 474	294	591	4 246
82	Erbr.v.wirt.Dienstl.f.Untern,Priv.pers.a.n.g.	2 020	1 553	108 444	467	-67 589	220	8 186	232	471	1 317
P / 85	Erziehung und Unterricht	1 180	812	26 537	368	-8 686	201	3 360	212	375	593
Q	Gesundheits- und Sozialwesen	1 719	1 167	91 674	552	-49 078	279	9 616	300	573	846
86	Gesundheitswesen	961	631	61 823	330	-38 904	150	3 032	147	342	472
87	Heime (ohne Erholungs- und Ferienheime)	315	217	20 221	98	-7 077	57	5 632	64	106	145
88	Sozialwesen (ohne Heime)	443	319	9 629	124	-3 097	72	953	89	125	229
R	Kunst, Unterhaltung und Erholung	3 907	2 850	177 316	1 057	-58 813	597	20 778	572	1 072	2 263
90	Kreative, künstlerische u. unterhaltende Tätigk.	661	521	21 608	140	-3 829	75	1 018	78	139	444
91	Bibliotheken, Archive, Museen,botan.,zool.Gärt.	92	67	6 640	25	-1 987	17	323	14	25	53
92	Spiel-, Wett- und Lotteriewesen	779	570	66 430	209	-6 550	114	2 849	129	209	441
93	Erbr.v.Dienstl.d.Sports,d.Unterhalt.u.d.Erholung	2 375	1 692	82 637	683	-46 447	391	16 587	351	699	1 325
S	Erbringung von sonstigen Dienstleistungen	9 422	7 769	294 247	1 653	-59 688	884	11 846	773	1 700	6 949
94	Inter.vert.,kirchl.u.a.rel.Ver.(oh.Soz.,Sport)	511	344	7 247	167	-6 729	114	1 517	107	168	236
95	Reparatur von DV-geräten und Gebrauchsgütern	638	527	23 017	111	-8 954	63	531	51	111	476
96	Erb.v.sonst.überwiegend persönl.Dienstleistungen	8 273	6 898	263 982	1 375	-44 005	707	9 798	615	1 421	6 237

*) Ohne Organgesellschaften.

Abgerundeter Gewerbeertrag			Freibetrag		Steuermessbetrag			Vortragsfähiger Verlust zum 31.12.		Wirtschaftliche Gliederung	
insgesamt	negativ	positiv	Anzahl	1 000 EUR	von Null	positiv		Anzahl	1 000 EUR	GKZ	Bezeichnung
1 000 EUR					Anzahl		1 000 EUR				
1 704 867	- 160 590	1 865 457	145	2 036	2 839	636	65 220	2 714	1 758 716	64	Erbringung von Finanzdienstleistungen
1 064 165	-25 480	1 089 644	7	74	9	35	38 135	9	52 611	65	Versich.,Rückversich.u.Pens.kassen(oh.Sozialv.)
438 225	- 357 987	796 213	8 568	191 235	5 111	7 262	21 172	3 041	1 392 703	66	Mit Finanz- u.Versich.dienstl. verbund.Tätigk.
280 447	- 262 650	543 098	5 791	113 437	10 314	4 744	15 037	7 352	2 431 385	L / 68	Grundstücks- und Wohnungswesen
984 988	- 365 253	1 350 241	6 378	129 579	17 756	8 289	42 721	14 912	2 662 322	M	Erbr. v. freiberufl.,wiss.u.techn.Dienstl.
66 018	-10 171	76 189	466	9 314	604	719	2 340	414	40 059	69	Rechts- und Steuerberatung, Wirtschaftsprüfung
449 831	- 230 412	680 243	2 015	41 096	12 400	3 177	22 369	11 209	2 026 779	70	Verwalt.u.Führ.v.Untern.u.Betr.; Untern.beratung
248 346	-75 331	323 677	1 525	31 834	2 166	2 215	10 214	1 640	299 570	71	Archit.,Ing.bür.;techn.,physikal.u.chem.Unters.
1 932	-13 511	15 443	84	983	281	129	506	230	71 360	72	Forschung und Entwicklung
75 861	-22 011	97 872	1 397	27 904	1 373	1 222	2 449	812	163 210	73	Werbung und Marktforschung
103 048	-13 301	116 349	769	15 732	879	718	3 521	578	60 217	74	Sonst.freiberufl.,wiss.schaftl.u.techn.Tätigk.
39 953	- 516	40 468	122	2 717	53	109	1 321	29	1 127	75	Veterinärwesen
502 121	- 182 177	684 298	6 760	143 681	5 418	6 264	18 920	3 207	4 288 719	N	Erbr. v. sonst. Wirtsch. Dienstleistungen
98 776	-52 266	151 042	976	19 369	1 266	840	4 608	845	133 224	77	Vermietung von beweglichen Sachen
87 914	-10 773	98 688	224	4 597	437	456	3 293	336	26 087	78	Vermittlung und Überlassung v.Arbeitskräften
47 400	-31 062	78 462	500	10 554	613	519	2 377	460	2 767 661	79	Reisebüros,-veranstalt.,Erbr.sonst.Res.dienstl.
16 987	-7 011	23 998	183	3 818	191	209	706	114	120 377	80	Wach- und Sicherheitsdienste sowie Detekteien
224 027	-14 040	238 067	3 812	84 280	1 812	3 319	5 382	827	57 686	81	Gebäudebetreuung; Garten- u.Landschaftsbau
27 017	-67 026	94 042	1 065	21 063	1 099	921	2 554	625	1 183 684	82	Erbr.v.wirt.Dienstl.f.Untern,Priv.pers.a.n.g.
17 097	-7 029	24 126	437	8 099	759	421	561	539	34 608	P / 85	Erziehung und Unterricht
35 510	-48 184	83 694	586	8 749	1 077	642	2 623	816	488 832	Q	Gesundheits- und Sozialwesen
17 958	-38 328	56 286	345	5 708	611	350	1 770	473	453 562	86	Gesundheitswesen
11 994	-6 816	18 810	80	979	195	120	624	154	24 305	87	Heime (ohne Erholungs- und Ferienheime)
5 558	-3 040	8 598	161	2 062	271	172	229	189	10 965	88	Sozialwesen (ohne Heime)
124 326	-54 834	179 160	1 992	37 348	2 417	1 490	4 963	1 566	523 101	R	Kunst, Unterhaltung und Erholung
17 158	-3 619	20 777	397	7 890	376	285	451	200	45 238	90	Kreative, künstlerische u. unterhaltende Tätigk.
5 049	-1 351	6 400	41	636	53	39	202	37	38 390	91	Bibliotheken, Archive, Museen,botan.,zool.Gärt.
69 032	-6 032	75 065	367	7 443	476	303	2 367	309	28 816	92	Spiel-, Wett- und Lotteriewesen
33 087	-43 832	76 919	1 187	21 380	1 512	863	1 944	1 020	410 658	93	Erbr.v.Dienstl.d.Sports,d.Unterhalt.u.d.Erholung
242 029	-41 370	283 399	6 512	130 812	4 989	4 433	5 339	2 328	254 175	S	Erbringung von sonstigen Dienstleistungen
730	-4 862	5 592	202	1 313	365	146	150	252	56 102	94	Inter.vert.,kirchl.u.a.rel.Ver.(oh.Soz.,Sport)
13 641	-8 832	22 474	429	9 009	316	322	471	152	23 394	95	Reparatur von DV-geräten und Gebrauchsgütern
227 658	-27 676	255 334	5 881	120 490	4 308	3 965	4 718	1 924	174 679	96	Erb.v.sonst.überwiegend persönl.Dienstleistungen

5 Gewerbesteuerpflichtige und ihre Besteuerungsgrundlagen 2010 *)

Gewerbeertragsgrößenklassen und Wirtschaftsabschnitte

Gewerbeertragsgrößenklassen	Land- u. Forstwirtschaft, Fischerei	Bergbau u. Gewinnung von Steinen u. Erden	Verarbeitend. Gewerbe	Energieversorgung	Wasservers.; Abwasser- u. Abfallents. u. Bes. v. Umweltversch.	Baugewerbe	Handel; Instandh. u. Reparatur von Kfz.	Verkehr und Lagerei	Gastgewerbe
Steuerpflichtige									
mit Steuermessbetrag von Null									
mit negativem Gewerbeertrag	1 636	161	4 394	7 479	250	4 774	12 103	1 982	2 940
ohne Gewerbeertrag	667	71	2 402	2 421	126	3 012	6 633	1 044	1 364
mit positivem Gewerbeertrag	1 035	40	2 441	1 440	83	4 814	9 676	2 080	3 648
Zusammen	3 338	272	9 237	11 340	459	12 600	28 412	5 106	7 952
mit positivem Steuermessbetrag									
Gewerbeertrag von .. bis unter .. €									
unter 5 000	48	14	397	53	30	615	1 049	191	142
5 000 - 10 000	33	6	275	31	14	437	702	103	118
10 000 - 15 000	13	6	224	21	21	348	492	103	72
15 000 - 24 500	24	4	329	20	20	463	730	123	87
24 500 - 50 000	958	35	3 528	397	144	7 553	11 378	2 235	4 131
50 000 - 100 000	544	41	2 555	381	130	4 208	7 618	1 424	1 901
100 000 - 500 000	353	57	2 561	588	142	2 467	6 172	926	736
500 000 - 1 Mill.	19	8	480	51	39	174	627	103	29
1 Mill. - 5 Mill.	17	17	575	64	27	95	476	91	17
5 Mill. und mehr	3	7	169	19	8	11	73	12	-
Zusammen	2 012	195	11 093	1 625	575	16 371	29 317	5 311	7 233
Insgesamt	5 350	467	20 330	12 965	1 034	28 971	57 729	10 417	15 185
Abgerundeter Gewerbeertrag in 1000 Euro									
mit Steuermessbetrag von Null									
mit negativem Gewerbeertrag	- 65 276	- 13 092	- 786 226	- 423 377	- 26 821	- 237 195	- 498 087	- 243 678	- 87 143
ohne Gewerbeertrag	-	-	-	-	-	-	-	-	-
mit positivem Gewerbeertrag	12 595	509	33 924	8 843	1 138	70 008	130 564	27 758	51 047
Zusammen	- 52 680	- 12 583	- 752 302	- 414 534	- 25 683	- 167 187	- 367 523	- 215 920	- 36 096
mit positivem Steuermessbetrag									
Gewerbeertrag von .. bis unter .. €									
unter 5 000	102	17	875	103	60	1 444	2 252	410	297
5 000 - 10 000	244	40	2 008	232	98	3 198	5 096	740	860
10 000 - 15 000	152	74	2 751	256	255	4 238	6 004	1 234	865
15 000 - 24 500	460	78	6 373	375	396	9 074	14 041	2 381	1 647
24 500 - 50 000	33 997	1 258	125 840	14 307	4 957	265 810	401 951	79 454	144 314
50 000 - 100 000	37 991	3 024	178 358	27 010	9 342	289 189	531 487	98 094	128 269
100 000 - 500 000	•	12 955	541 671	130 011	31 281	456 454	1 206 911	178 410	125 962
500 000 - 1 Mill.	12 063	5 957	342 562	36 445	27 374	119 813	435 005	71 256	19 132
1 Mill. - 5 Mill.	33 696	33 880	1 207 448	124 628	51 895	182 159	929 241	174 064	31 980
5 Mill. und mehr	•	136 238	6 793 942	635 849	58 708	92 253	967 165	426 690	-
Zusammen	215 805	193 518	9 201 828	969 217	184 366	1 423 632	4 499 152	1 032 733	453 325
Insgesamt	163 125	180 935	8 449 526	554 682	158 682	1 256 445	4 131 629	816 813	417 229
Steuermessbetrag in 1000 Euro									
Gewerbeertrag von .. bis unter .. €									
unter 5 000	4	1	31	4	2	50	79	14	10
5 000 - 10 000	8	1	69	7	3	110	174	25	24
10 000 - 15 000	5	3	95	9	9	147	208	43	28
15 000 - 24 500	16	2	221	13	13	315	487	83	55
24 500 - 50 000	408	26	1 863	196	80	3 501	5 265	1 019	1 606
50 000 - 100 000	909	83	4 557	640	244	7 055	12 929	2 373	2 939
100 000 - 500 000	•	428	17 644	4 100	1 044	14 485	38 251	5 680	3 872
500 000 - 1 Mill.	413	204	11 805	1 245	947	4 118	14 949	2 441	654
1 Mill. - 5 Mill.	1 171	1 175	42 043	4 335	1 808	6 334	32 331	6 046	1 108
5 Mill. und mehr	•	4 764	237 721	22 248	2 055	3 223	33 818	14 926	-
Zusammen	6 081	6 687	316 048	32 796	6 206	39 340	138 490	32 652	10 296
Insgesamt	6 081	6 687	316 048	32 796	6 206	39 340	138 490	32 652	10 296

*) Ohne Organgesellschaften.

Information u. Kommunikation	Erbringung von Finanz- u. Versicherungsdienstleist.	Grundstücks- und Wohnungswesen	Erbr. v. freiberuf., wissenschaftl. u. techn. Dienstl.	Erbr. v. sonst. wirtschaftl. Dienstl.	Erziehung und Unterricht	Gesundheits- und Sozialwesen	Kunst, Unterhalt. und Erholung	Erbringung v. sonstigen Dienstleistungen	Gewerbeertragsgrößenklassen		
Steuerpflichtige											
2 204	4 536	4 973	12 169	2 264	375	573	1 072	1 700	mit Steuermessbetrag von Null		
1 113	1 470	3 194	3 511	1 193	212	300	572	773	mit negativem Gewerbeertrag		
1 183	1 953	2 147	2 076	1 961	172	204	773	2 516	ohne Gewerbeertrag		
4 500	7 959	10 314	17 756	5 418	759	1 077	2 417	4 989	mit positivem Gewerbeertrag		
									Zusammen		
									mit positivem Steuermessbetrag		
									Gewerbeertrag von .. bis unter .. €		
281	328	282	1 305	269	45	50	65	124	unter	5 000	
178	104	153	411	168	35	67	83	93	5 000	-	10 000
113	82	91	285	134	22	39	46	63	10 000	-	15 000
143	80	140	373	162	21	44	44	69	15 000	-	24 500
1 569	3 271	1 818	2 750	2 542	190	196	714	2 821	24 500	-	50 000
915	2 524	1 217	1 668	2 040	68	118	337	946	50 000	-	100 000
679	1 219	885	1 217	801	38	94	173	296	100 000	-	500 000
77	70	100	162	90	1	13	15	11	500 000	-	1 Mill.
64	147	54	95	48	1	21	10	9	1 Mill.	-	5 Mill.
14	108	4	23	10	-	-	3	1	5 Mill. und mehr		
4 033	7 933	4 744	8 289	6 264	421	642	1 490	4 433	Zusammen		
8 533	15 892	15 058	26 045	11 682	1 180	1 719	3 907	9 422	Insgesamt		
Abgerundeter Gewerbeertrag in 1000 Euro											
- 91 413	- 544 057	- 262 650	- 365 253	- 182 177	- 7 029	- 48 184	- 54 834	- 41 370	mit Steuermessbetrag von Null		
-	-	-	-	-	-	-	-	-	mit negativem Gewerbeertrag		
15 304	28 684	25 251	26 457	26 888	2 191	1 906	9 826	35 144	mit positivem Gewerbeertrag		
- 76 109	- 515 373	- 237 400	- 338 796	- 155 289	- 4 838	- 46 278	- 45 008	- 6 226	Zusammen		
									mit positivem Steuermessbetrag		
									Gewerbeertrag von .. bis unter .. €		
574	522	555	2 004	592	85	101	135	247	unter	5 000	
1 311	727	1 078	3 016	1 211	239	501	606	670	5 000	-	10 000
1 395	993	1 085	3 481	1 628	265	487	578	769	10 000	-	15 000
2 758	1 555	2 691	7 207	3 142	383	864	847	1 332	15 000	-	24 500
54 937	117 146	64 120	96 676	89 857	6 507	6 802	24 659	95 606	24 500	-	50 000
63 144	176 398	84 967	115 270	140 323	4 640	8 289	23 293	63 900	50 000	-	100 000
130 240	200 070	171 128	232 922	153 625	•	17 895	31 654	48 478	100 000	-	500 000
54 152	50 182	68 235	111 052	61 194	•	9 821	9 039	•	500 000	-	1 Mill.
129 380	364 721	92 318	195 709	78 248	•	37 029	15 429	•	1 Mill.	-	5 Mill.
104 387	2 810 317	31 669	556 447	127 591	-	-	63 092	•	5 Mill. und mehr		
542 276	3 722 631	517 847	1 323 784	657 410	21 935	81 788	169 334	248 255	Zusammen		
466 166	3 207 258	280 447	984 988	502 121	17 097	35 510	124 326	242 029	Insgesamt		
Steuermessbetrag in 1000 Euro											
20	18	19	70	21	3	4	5	9	Gewerbeertrag von .. bis unter .. €		
45	25	35	101	41	7	12	12	18	unter	5 000	
48	34	37	120	56	8	15	16	23	5 000	-	10 000
96	54	92	250	109	13	27	26	43	10 000	-	15 000
767	1 401	810	1 508	1 155	89	123	288	997	15 000	-	24 500
1 572	4 075	2 062	2 985	3 334	119	227	564	1 477	24 500	-	50 000
4 193	6 080	5 351	7 568	4 910	•	592	999	1 477	50 000	-	100 000
1 875	1 733	2 325	3 834	2 110	•	340	308	•	100 000	-	500 000
4 505	12 754	3 199	6 815	2 721	•	1 284	537	•	500 000	-	1 Mill.
3 646	98 351	1 107	19 470	4 464	-	-	2 208	•	1 Mill.	-	5 Mill.
16 767	124 527	15 037	42 721	18 920	561	2 623	4 963	5 339	5 Mill. und mehr		
16 767	124 527	15 037	42 721	18 920	561	2 623	4 963	5 339	Zusammen		
									Insgesamt		

6 Gewerbesteuerpflichtige 2010 *) Festsetzung und Zerlegung nach Sitz des Betries/ der Betriebsstätte

6.1 Land, Kreisfreie Städte, Landkreise

Regionale Gliederung		Festsetzungen und Zerlegungen		
AGS	Land Kreisfreie Städte Landkreise	Betriebe/Betriebs- stätten	darunter: mit positivem Steuermessbetrag	
		Anzahl	EUR	
03	Niedersachsen	288 668	138 488	836 700 075
03101	Braunschweig, Stadt	8 345	3 702	34 087 616
03102	Salzgitter, Stadt	2 443	1 087	•
03103	Wolfsburg, Stadt	2 584	1 411	•
03151	Gifhorn	4 007	2 120	8 385 195
03152	Göttingen	7 977	3 869	22 507 406
03153	Goslar	4 928	2 378	9 388 124
03154	Helmstedt	2 262	1 128	5 980 582
03155	Northeim	4 364	2 170	9 505 930
03156	Osterode am Harz	2 460	1 229	5 496 103
03157	Peine	3 839	1 847	6 079 473
03158	Wolfenbüttel	3 800	1 564	7 326 191
031	Statistische Region Braunschweig	47 009	22 505	177 342 693
03241	Region Hannover	39 132	18 455	164 749 986
dar. 3241001	Hannover, Landeshauptstadt	18 253	8 082	112 575 000
03251	Diepholz	9 061	4 506	29 282 424
03252	Hamelnd-Pyrmont	4 794	2 435	11 382 415
03254	Hildesheim	8 576	4 452	17 373 119
03255	Holzminde	2 325	1 242	8 336 040
03256	Nienburg (Weser)	4 258	2 198	9 206 069
03257	Schaumburg	5 606	2 749	9 397 238
032	Statistische Region Hannover	73 752	36 037	249 727 291
03351	Celle	6 080	3 075	15 548 271
03352	Cuxhaven	6 066	3 202	10 028 328
03353	Harburg	10 509	5 219	19 582 413
03354	Lüchow-Dannenberg	1 587	850	2 826 562
03355	Lüneburg	6 116	3 150	12 052 636
03356	Osterholz	4 024	1 903	6 260 926
03357	Rotenburg (Wümme)	6 734	3 433	12 459 370
03358	Heidekreis	4 674	2 534	9 852 882
03359	Stade	8 629	3 772	16 685 302
03360	Uelzen	3 220	1 588	6 815 126
03361	Verden	5 108	2 519	17 749 369
033	Statistische Region Lüneburg	62 747	31 245	129 861 184
03401	Delmenhorst, Stadt	2 313	1 083	3 931 571
03402	Emden, Stadt	2 270	941	12 759 921
03403	Oldenburg (Oldenburg), Stadt	6 089	2 831	17 359 242
03404	Osnabrück, Stadt	6 480	2 906	18 102 938
03405	Wilhelmshaven, Stadt	2 215	1 131	4 758 037
03451	Ammerland	5 281	2 589	9 974 034
03452	Aurich	7 706	3 555	30 863 625
03453	Cloppenburg	9 239	3 807	18 543 731
03454	Emsland	15 969	6 764	39 553 745
03455	Friesland	3 393	1 763	5 659 331
03456	Grafschaft Bentheim	5 495	2 836	11 785 751
03457	Leer	6 534	3 186	11 416 441
03458	Oldenburg	5 741	2 588	11 769 714
03459	Osnabrück	13 582	6 692	37 822 980
03460	Vechta	7 793	3 379	23 494 754
03461	Wesermarsch	2 782	1 394	16 498 930
03462	Wittmund	2 278	1 256	5 474 161
034	Statistische Region Weser-Ems	105 160	48 701	279 768 907

*) Ohne Organgesellschaften.

Reine Festsetzungen			Zerlegungen			AGS
steuerpflichtige Gewerbebetriebe	darunter: mit positivem Steuermessbetrag		Betriebsstätten	darunter: mit positivem Steuermessbetrag		
Anzahl	EUR		Anzahl	EUR		
230 822	102 920	382 561 180	57 846	35 568	454 138 895	03
6 856	2 805	11 043 415	1 489	897	23 044 201	03101
1 903	765	•	540	322	•	03102
1 784	896	•	800	515	•	03103
2 940	1 426	3 492 466	1 067	694	4 892 729	03151
6 325	2 851	12 722 539	1 652	1 018	9 784 867	03152
3 794	1 658	4 590 203	1 134	720	4 797 921	03153
1 599	725	2 623 203	663	403	3 357 379	03154
3 410	1 574	5 103 371	954	596	4 402 559	03155
1 816	842	2 915 390	644	387	2 580 713	03156
3 008	1 352	3 800 606	831	495	2 278 867	03157
3 100	1 140	2 900 562	700	424	4 425 629	03158
36 535	16 034	57 280 601	10 474	6 471	120 062 092	031
31 381	13 913	73 065 855	7 751	4 542	91 684 131	03241
14 818	6 139	49 800 523	3 435	1 943	62 774 477	dar. 3241001
7 039	3 264	13 689 254	2 022	1 242	15 593 170	03251
3 690	1 776	5 349 494	1 104	659	6 032 921	03252
6 713	3 259	8 825 579	1 863	1 193	8 547 540	03254
1 747	871	3 564 471	578	371	4 771 569	03255
3 181	1 524	3 693 840	1 077	674	5 512 229	03256
4 346	1 971	5 705 628	1 260	778	3 691 610	03257
58 097	26 578	113 894 121	15 655	9 459	135 833 170	032
4 799	2 325	6 583 023	1 281	750	8 965 248	03351
4 683	2 366	6 127 964	1 383	836	3 900 364	03352
8 653	4 090	13 297 360	1 856	1 129	6 285 053	03353
1 198	605	1 501 591	389	245	1 324 971	03354
4 842	2 371	6 540 363	1 274	779	5 512 273	03355
3 400	1 519	4 277 753	624	384	1 983 173	03356
5 289	2 490	7 536 674	1 445	943	4 922 696	03357
3 576	1 836	5 155 206	1 098	698	4 697 676	03358
7 038	2 765	8 603 292	1 591	1 007	8 082 010	03359
2 488	1 131	3 521 255	732	457	3 293 871	03360
4 065	1 869	7 305 365	1 043	650	10 444 004	03361
50 031	23 367	70 449 846	12 716	7 878	59 411 338	033
1 837	800	2 192 555	476	283	1 739 016	03401
1 838	651	2 293 964	432	290	10 465 957	03402
4 908	2 140	7 055 382	1 181	691	10 303 860	03403
5 087	2 092	8 424 081	1 393	814	9 678 857	03404
1 664	783	2 287 082	551	348	2 470 955	03405
4 413	2 051	6 468 819	868	538	3 505 215	03451
6 275	2 706	7 783 377	1 431	849	23 080 248	03452
8 014	3 064	11 517 422	1 225	743	7 026 309	03453
13 325	4 992	21 542 824	2 644	1 772	18 010 921	03454
2 662	1 298	3 877 499	731	465	1 781 832	03455
4 458	2 156	7 104 854	1 037	680	4 680 897	03456
5 390	2 457	7 243 302	1 144	729	4 173 139	03457
4 797	2 026	5 469 927	944	562	6 299 787	03458
11 029	5 108	22 114 608	2 553	1 584	15 708 372	03459
6 508	2 638	15 696 249	1 285	741	7 798 505	03460
2 183	1 018	5 604 216	599	376	10 894 714	03461
1 771	961	4 260 451	507	295	1 213 710	03462
86 159	36 941	140 936 612	19 001	11 760	138 832 295	034

Noch: 6 Gewerbesteuerpflichtige 2010 *) Festsetzung und Zerlegung nach Sitz des Betries/ der Betriebsstätte
 6.2 Gemeinden

Regionale Gliederung		Festsetzungen und Zerlegungen			Nachrichtlich: Hebesatz in Prozent
AGS	Gemeinden	Betriebe/Betriebs- stätten	darunter: mit positivem Steuermessbetrag		
		Anzahl		EUR	
03101	Braunschweig, Stadt	8 345	3 702	34 087 616	450
03102	Salzgitter, Stadt	2 443	1 087	•	410
03103	Wolfsburg, Stadt	2 584	1 411	•	360
03151001	Adenbüttel	43	21	20 285	380
03151002	Barwedel	15	10	13 934	330
03151003	Bergfeld	15	7	6 061	330
03151004	Bokensdorf	17	8	2 742	300
03151005	Brome, Flecken	97	60	216 769	370
03151006	Calberlah	61	31	53 783	340
03151007	Dedelstorf	31	16	30 770	400
03151008	Ehra-Lessien	36	18	61 112	400
03151009	Gifhorn, Stadt	1 066	556	3 084 313	425
03151010	Groß Oesingen	66	37	96 057	390
03151011	Hankensbüttel	130	81	490 859	380
03151012	Hillerse	62	31	40 404	330
03151013	Isenbüttel	149	82	648 836	330
03151014	Jembke	33	16	25 522	350
03151015	Leiferde	80	47	118 506	330
03151016	Meine	219	124	290 792	360
03151017	Meinersen	201	110	192 508	360
03151018	Müden (Aller)	166	85	214 833	360
03151019	Obernholz	24	6	7 499	360
03151020	Osloß	27	15	11 034	350
03151021	Parsau	34	16	15 283	340
03151022	Ribbesbüttel	36	23	41 438	360
03151023	Rötgesbüttel	31	17	30 747	400
03151024	Rühen	58	36	79 549	350
03151025	Sassenburg	159	84	153 269	350
03151026	Schönewörde	14	7	16 742	370
03151027	Schwülper	174	92	343 689	380
03151028	Sprakensehl	47	21	37 939	370
03151029	Steinhorst	44	21	91 885	380
03151030	Tappenbeck	18	10	234 572	300
03151031	Tiddische	17	7	17 704	350
03151032	Türlau	31	14	41 995	350
03151033	Ummern	37	16	19 554	380
03151034	Vordorf	79	37	51 697	370
03151035	Wagenhoff	13	6	5 912	380
03151036	Wahrenholz	73	42	111 645	380
03151037	Wasbüttel	26	10	7 625	340
03151038	Wesendorf	119	67	134 192	390
03151039	Weyhausen	88	54	488 798	350
03151040	Wittingen, Stadt	337	158	798 947	360
03151041	Didderse	34	21	35 393	390
03152001	Adelebsen, Flecken	163	78	162 088	375
03152002	Bilshausen	84	40	113 635	320
03152003	Bodensee	33	16	19 171	340
03152004	Bovenden, Flecken	390	189	541 534	360
03152005	Bühren	13	6	3 851	330
03152006	Dransfeld, Stadt	178	90	292 018	356
03152007	Duderstadt, Stadt	812	403	2 354 250	360
03152008	Ebergötzen	76	37	56 670	390
03152009	Friedland	189	89	219 989	360
03152010	Gieboldehausen, Flecken	158	69	170 209	330

Noch: 6 Gewerbesteuerpflichtige 2010 *) Festsetzung und Zerlegung nach Sitz des Betries/ der Betriebsstätte
 6.2 Gemeinden

Regionale Gliederung		Festsetzungen und Zerlegungen		Nachrichtlich: Hebesatz in Prozent	
AGS	Gemeinden	Betriebe/Betriebs- stätten	darunter: mit positivem Steuermessbetrag		
		Anzahl	EUR		
03152011	Gleichen	191	95	251 712	340
03152012	Göttingen, Stadt	3 724	1 805	14 153 334	430
03152013	Jühnde	18	9	10 432	330
03152014	Krebeck	35	16	14 424	300
03152015	Landolfshausen	38	24	43 947	350
03152016	Hann. Münden, Stadt	764	378	2 886 766	380
03152017	Niemetal	42	18	60 026	330
03152018	Oberfeld	26	16	22 161	300
03152019	Rhumspringe	45	23	55 503	300
03152020	Rollshausen	33	14	19 586	350
03152021	Rosdorf	435	210	592 624	380
03152022	Rüdershausen	29	13	24 930	300
03152023	Scheden	69	34	61 782	345
03152024	Seeburg	57	28	38 167	330
03152025	Seulingen	44	24	26 054	330
03152026	Staufenberg	251	105	237 550	380
03152027	Waake	36	16	11 251	300
03152028	Wollbrandshausen	29	16	40 850	350
03152029	Wollershausen	15	8	22 893	320
03153001	Altenau, Bergstadt	81	32	39 728	325
03153002	Bad Harzburg, Stadt	733	369	737 545	375
03153004	Clausthal-Zellerfeld, Bergstadt	359	189	575 989	325
03153005	Goslar, Stadt	1 651	764	3 630 424	370
03153006	Hahausen	24	11	8 202	350
03153007	Langelsheim, Stadt	382	194	1 799 171	335
03153008	Liebenburg	217	97	171 952	335
03153009	Lutter am Barenberge, Flecken	91	48	85 503	350
03153011	Schulenberg im Oberharz	10	4	5 201	325
03153012	Seesen, Stadt	654	346	1 585 861	360
03153013	Vienenburg, Stadt	346	154	401 454	340
03153014	Wallmoden	30	15	48 527	350
03153015	Wildemann, Bergstadt	25	7	•	325
03153016	Braunlage, Stadt	324	147	291 671	314
03153504	Harz (Landkreis Goslar), gemfr. Gebiet	1	1	•	335
03154001	Bahrdorf	25	9	19 965	316
03154002	Beierstedt	6	1	•	310
03154003	Büddenstedt	44	24	410 141	340
03154004	Danndorf	17	7	7 544	316
03154005	Frellstedt	21	12	31 460	340
03154006	Gevensleben	55	18	52 603	330
03154007	Grafhorst	8	4	6 399	316
03154008	Grasleben	60	38	583 005	320
03154009	Groß Twülpstedt	51	25	66 843	316
03154010	Helmstedt, Stadt	757	388	2 891 857	370
03154011	Ingeleben	12	4	2 625	310
03154012	Jerxheim	43	20	44 077	310
03154013	Königsutter am Elm, Stadt	350	182	415 269	360
03154014	Lehre	253	126	297 647	360
03154015	Mariental	27	15	144 633	330
03154016	Querenhorst	6	3	4 571	320
03154017	Räbke	8	4	5 989	300
03154018	Rennau	18	8	6 311	315
03154019	Schöningen, Stadt	257	126	658 560	360
03154020	Söllingen	23	7	122 053	310

Noch: 6 Gewerbesteuerpflichtige 2010 *) Festsetzung und Zerlegung nach Sitz des Betries/ der Betriebsstätte
 6.2 Gemeinden

Regionale Gliederung		Festsetzungen und Zerlegungen			Nachrichtlich: Hebesatz in Prozent
AGS	Gemeinden	Betriebe/Betriebs- stätten	darunter: mit positivem Steuermessbetrag		
		Anzahl		EUR	
03154021	Süplingen	38	23	66 684	300
03154022	Süplingen	4	1	•	310
03154023	Twieflingen	21	5	•	311
03154024	Velpke	120	63	109 153	316
03154025	Warberg	22	8	5 730	320
03154026	Wolsdorf	16	7	6 998	310
03155001	Bad Gandersheim, Stadt	375	176	484 843	390
03155002	Bodenfelde, Flecken	102	49	73 302	380
03155003	Dassel, Stadt	282	149	413 353	375
03155005	Hardeggen, Stadt	230	113	397 630	360
03155006	Kalefeld	207	99	332 069	360
03155007	Katlenburg-Lindau	230	123	467 966	380
03155009	Moringen, Stadt	217	107	347 445	365
03155010	Nörten-Hardenberg, Flecken	237	121	735 766	330
03155011	Northeim, Stadt	961	507	2 513 309	395
03155012	Uslar, Stadt	459	212	952 715	360
03155013	Einbeck, Stadt	1 064	514	2 787 532	374
03156002	Bad Lauterberg im Harz, Stadt	426	206	566 052	343
03156003	Bad Sachsa, Stadt	227	112	197 043	330
03156006	Elbingerode	14	7	9 441	337
03156008	Hattorf am Harz	120	55	95 818	337
03156009	Herzberg am Harz, Stadt	419	214	1 102 845	330
03156010	Hörden am Harz	30	15	19 340	337
03156011	Osterode am Harz, Stadt	800	417	3 074 993	350
03156012	Walkenried	83	36	110 367	330
03156013	Wieda	34	13	7 772	350
03156015	Wulfen am Harz	55	28	•	337
03156016	Zorge	25	12	47 371	350
03156017	Bad Grund (Harz)	226	113	219 184	352
03156501	Harz (Ldkr. Osterode am Harz) gemfr. Geb.	1	1	•	340
03157001	Edemissen	426	184	429 758	340
03157002	Hohenhameln	385	179	529 189	390
03157003	Ilse	274	142	334 509	380
03157004	Lahstedt	259	113	193 075	370
03157005	Lengede	293	152	522 159	330
03157006	Peine, Stadt	1 496	728	3 256 427	390
03157007	Vechede	435	217	499 266	380
03157008	Wendeburg	271	132	315 092	380
03158002	Baddeckenstedt	135	54	91 904	320
03158004	Burgdorf	69	23	29 653	320
03158005	Cramme	28	9	17 928	330
03158006	Cremlingen	296	167	304 795	330
03158007	Dahlum	25	7	8 305	335
03158008	Denkte	104	41	62 034	335
03158009	Dettum	27	13	12 819	375
03158010	Dorstadt	20	7	6 328	320
03158011	Elbe	50	16	29 546	320
03158012	Erkerode	38	16	22 778	375
03158013	Evessen	35	15	36 129	375
03158014	Flöthe	37	8	15 622	320
03158016	Haverlah	44	15	57 084	320
03158017	Hedeper	30	8	11 907	335
03158018	Heere	22	8	10 764	330
03158019	Heiningen	21	8	5 385	330

Noch: 6 Gewerbesteuerpflichtige 2010 *) Festsetzung und Zerlegung nach Sitz des Betries/ der Betriebsstätte
 6.2 Gemeinden

Regionale Gliederung		Festsetzungen und Zerlegungen			Nachrichtlich: Hebesatz in Prozent
AGS	Gemeinden	Betriebe/Betriebs- stätten	darunter: mit positivem Steuermessbetrag		
		Anzahl		EUR	
03158021	Kissenbrück	54	16	40 493	335
03158022	Kneitlingen	30	8	6 713	335
03158023	Ohrum	21	10	3 361	340
03158024	Remlingen	72	29	92 523	345
03158025	Roklum	17	6	9 431	330
03158027	Schöppenstedt, Stadt	232	95	312 511	340
03158028	Sehlde	21	7	7 735	325
03158029	Semmenstedt	25	9	6 802	350
03158030	Sicke	136	66	107 196	330
03158031	Uehrde	33	13	28 668	335
03158032	Vahlberg	27	5	6 012	335
03158033	Veltheim (Ohe)	11	5	5 054	375
03158035	Winnigstedt	34	11	19 837	335
03158036	Wittmar	42	15	262 524	340
03158037	Wolfenbüttel, Stadt	1 669	700	5 304 632	430
03158038	Börßum	100	44	87 111	321
03158039	Schladen-Werla	295	110	302 608	321
03241001	Hannover, Landeshauptstadt	18 253	8 082	112 575 000	460
03241002	Barsinghausen, Stadt	951	496	1 495 431	380
03241003	Burgdorf, Stadt	1 003	490	1 348 027	400
03241004	Burgwedel, Stadt	992	450	3 185 195	400
03241005	Garbsen, Stadt	1 797	905	3 546 208	398
03241006	Gehrden, Stadt	526	270	790 116	390
03241007	Hemmingen, Stadt	759	365	1 485 914	380
03241008	Isernhagen	1 559	751	3 915 354	395
03241009	Laatzen, Stadt	1 242	646	2 778 822	450
03241010	Langenhagen, Stadt	2 324	1 158	13 798 932	430
03241011	Lehrte, Stadt	1 316	648	3 919 329	395
03241012	Neustadt am Rübenberge, Stadt	1 349	699	2 325 103	420
03241013	Pattensen, Stadt	436	234	1 001 349	390
03241014	Ronnenberg, Stadt	707	365	1 028 142	440
03241015	Seelze, Stadt	681	355	1 308 052	400
03241016	Sehnde, Stadt	664	336	1 662 238	410
03241017	Springe, Stadt	967	462	1 654 054	380
03241018	Uetze	607	285	1 333 131	390
03241019	Wedemark	1 244	571	1 809 621	400
03241020	Wennigsen (Deister)	450	210	554 012	400
03241021	Wunstorf, Stadt	1 305	677	3 235 957	410
03251001	Affinghausen	24	9	7 411	340
03251002	Asendorf	135	63	105 814	350
03251003	Bahrenborstel	42	25	45 425	360
03251004	Barenburg, Flecken	49	30	60 942	360
03251005	Barnstorf, Flecken	225	122	1 068 998	350
03251006	Barver	48	29	60 274	320
03251007	Bassum, Stadt	609	298	1 397 564	320
03251008	Borstel	48	21	28 890	380
03251009	Brockum	35	20	60 635	299
03251011	Dickel	25	6	39 384	320
03251012	Diepholz, Stadt	630	326	2 339 532	320
03251013	Drebber	91	39	101 185	350
03251014	Drentwede	55	16	29 711	350
03251015	Ehrenburg	51	26	39 178	350
03251017	Eydelstedt	87	35	87 983	350
03251018	Freistatt	8	6	2 757	390

Noch: 6 Gewerbesteuerpflichtige 2010 *) Festsetzung und Zerlegung nach Sitz des Betries/ der Betriebsstätte
 6.2 Gemeinden

Regionale Gliederung		Festsetzungen und Zerlegungen			Nachrichtlich: Hebesatz in Prozent
AGS	Gemeinden	Betriebe/Betriebs- stätten	darunter: mit positivem Steuermessbetrag		
		Anzahl		EUR	
03251019	Hemsloh	26	14	29 110	320
03251020	Hüde	66	29	26 687	299
03251021	Kirchdorf	218	64	930 236	360
03251022	Lembruch	70	43	108 837	299
03251023	Lemförde, Flecken	175	101	3 242 549	299
03251024	Maasen	29	14	5 958	380
03251025	Marl	23	11	61 919	299
03251026	Martfeld	88	49	106 684	330
03251027	Mellinghausen	38	16	14 838	350
03251028	Neuenkirchen	40	21	20 464	360
03251029	Quernheim	9	4	42 267	299
03251030	Rehden	92	39	4 485 706	320
03251031	Scholen	42	14	36 429	350
03251032	Schwaförden	56	26	88 414	350
03251033	Schwarme	94	38	75 484	330
03251034	Siedenburg, Flecken	51	28	156 773	350
03251035	Staffhorst	27	15	24 104	350
03251036	Stemshorn	23	10	13 596	299
03251037	Stuhr	1 753	869	5 159 602	400
03251038	Sudwalde	38	20	19 764	350
03251039	Süstedt	61	26	26 946	330
03251040	Sulingen, Stadt	562	291	1 398 722	370
03251041	Syke, Stadt	884	456	2 161 515	380
03251042	Twistringen, Stadt	515	256	881 996	370
03251043	Varrel	53	29	54 953	360
03251044	Wagenfeld	301	147	346 527	320
03251045	Wehrbleck	21	12	18 775	360
03251046	Wetschen	57	27	81 146	320
03251047	Weyhe	1 160	588	3 436 919	390
03251048	Bruchhausen-Vilsen, Flecken	327	178	749 820	330
03252001	Aerzen, Flecken	293	149	915 328	325
03252002	Bad Münder am Deister, Stadt	597	283	483 531	340
03252003	Bad Pyrmont, Stadt	678	343	1 786 229	325
03252004	Coppenbrügge, Flecken	208	116	236 746	320
03252005	Emmerthal	303	150	1 550 275	325
03252006	Hameln, Stadt	1 918	990	5 384 036	365
03252007	Hessisch Oldendorf, Stadt	543	285	651 281	340
03252008	Salzhemmendorf, Flecken	254	119	374 990	320
03254001	Adenstedt	15	9	13 169	320
03254002	Alfeld (Leine), Stadt	692	377	1 258 259	390
03254003	Algermissen	211	105	342 320	350
03254004	Almstedt	26	14	10 844	330
03254005	Bad Salzdetfurth, Stadt	432	228	777 010	370
03254006	Banteln	46	27	31 408	350
03254007	Betheln	25	13	30 651	350
03254008	Bockenem, Stadt	292	147	365 589	330
03254009	Brüggen	25	15	11 687	350
03254010	Despetal	29	17	26 278	350
03254011	Diekholzen	142	72	141 011	340
03254012	Eberholzen	12	9	7 845	320
03254013	Eime, Flecken	62	37	277 551	350
03254014	Elze, Stadt	266	157	659 635	350
03254015	Everode	11	7	5 833	355
03254016	Freden (Leine)	94	57	65 554	330

Noch: 6 Gewerbesteuerpflichtige 2010 *) Festsetzung und Zerlegung nach Sitz des Betries/ der Betriebsstätte
 6.2 Gemeinden

Regionale Gliederung		Festsetzungen und Zerlegungen			Nachrichtlich: Hebesatz in Prozent
AGS	Gemeinden	Betriebe/Betriebs- stätten	darunter: mit positivem Steuermessbetrag		
		Anzahl		EUR	
03254017	Giesen	315	166	978 349	340
03254018	Gronau (Leine), Stadt	210	124	831 055	350
03254019	Harbarnsen	30	12	123 878	340
03254020	Harsum	327	196	1 146 537	350
03254021	Hildesheim, Stadt	3 322	1 582	6 839 459	410
03254022	Holle	204	106	192 496	340
03254023	Lamspringe, Flecken	113	59	123 283	340
03254024	Landwehr	19	12	7 695	345
03254025	Neuhof	8	6	3 017	350
03254026	Nordstemmen	307	159	521 659	350
03254027	Rheden	33	18	24 539	350
03254028	Sarstedt, Stadt	580	305	1 652 332	335
03254029	Schellerten	213	113	185 446	355
03254030	Sehlem	22	10	8 950	360
03254031	Sibbesse	57	39	55 338	320
03254032	Söhlde	221	133	442 994	370
03254033	Westfeld	17	7	7 161	320
03254034	Winzenburg	17	11	11 001	345
03254035	Woltershausen	21	11	7 855	340
03254036	Coppengrave	22	8	4 052	370
03254037	Duingen, Flecken	88	55	157 228	350
03254038	Hoyershausen	25	14	17 335	350
03254039	Marienhagen	13	8	4 857	350
03254040	Weenzen	12	7	1 959	351
03255001	Arholzen	10	7	11 757	330
03255002	Bevern, Flecken	96	59	208 811	337
03255003	Bodenwerder, Münchhausenstadt	216	110	280 408	350
03255004	Boffzen	81	43	113 415	350
03255005	Brevörde	13	3	1 414	340
03255007	Deensen	36	17	10 172	330
03255008	Delligsen, Flecken	225	124	316 467	330
03255009	Derental	22	12	7 671	350
03255010	Dielmissen	20	12	13 095	350
03255012	Eimen	25	11	5 734	350
03255013	Eschershausen, Stadt	131	75	163 192	350
03255014	Fürstenberg	33	17	622 531	302
03255015	Golmbach	24	12	11 092	325
03255016	Halle	69	26	39 358	325
03255017	Hehlen	67	32	124 071	320
03255018	Heinade	22	12	4 830	350
03255019	Heinsen	20	10	8 994	325
03255020	Heyen	22	13	14 893	320
03255021	Holenberg	9	4	594	325
03255022	Holzen	12	7	1 712	350
03255023	Holzminden, Stadt	692	377	5 418 640	370
03255025	Kirchbrak	28	15	11 314	350
03255026	Lauenförde, Flecken	94	50	231 723	330
03255027	Lenne	21	10	8 974	330
03255028	Lüerdissen	12	6	4 801	350
03255030	Negenborn	19	8	18 502	325
03255031	Ottenstein, Flecken	47	24	267 753	325
03255032	Pegestorf	12	7	5 835	330
03255033	Polle, Flecken	45	25	42 003	334
03255034	Stadtoldendorf, Stadt	171	101	345 086	350

Noch: 6 Gewerbesteuerpflichtige 2010 *) Festsetzung und Zerlegung nach Sitz des Betries/ der Betriebsstätte
 6.2 Gemeinden

Regionale Gliederung		Festsetzungen und Zerlegungen			Nachrichtlich: Hebesatz in Prozent
AGS	Gemeinden	Betriebe/Betriebs- stätten	darunter: mit positivem Steuermessbetrag		
		Anzahl	EUR		
03255035	Vahlbruch	16	3	•	325
03255036	Wangelnstedt	14	9	18 221	330
03255506	Merxhausen, gemfr. Gebiet	1	1	•	340
03256001	Balge	45	24	19 729	350
03256002	Binnen	23	13	18 508	400
03256003	Bücken, Flecken	82	44	162 284	340
03256004	Diepenau, Flecken	188	102	860 912	350
03256005	Drakenburg, Flecken	67	38	45 972	350
03256006	Eستorf	49	16	37 745	380
03256007	Eystrup	114	51	108 122	380
03256008	Gandesbergen	19	7	6 619	380
03256009	Hämelhausen	15	7	9 055	380
03256010	Hassel (Weser)	64	30	71 769	340
03256011	Haßbergen	30	17	20 943	350
03256012	Heemsen	53	29	54 452	330
03256013	Hilgermissen	89	42	87 951	320
03256014	Hoya, Stadt	205	115	1 033 434	320
03256015	Hoyerhagen	30	14	15 123	340
03256016	Husum	72	41	72 146	380
03256017	Landesbergen	101	56	362 225	380
03256018	Leese	82	41	239 143	380
03256019	Liebenau, Flecken	135	66	132 473	400
03256020	Linsburg	23	16	38 283	330
03256021	Marklohe	134	76	195 660	350
03256022	Nienburg (Weser), Stadt	1 099	579	3 062 413	380
03256023	Pennigsehl	35	13	19 179	400
03256024	Raddestorf	57	38	68 664	350
03256025	Rehburg-Loccum, Stadt	308	162	366 105	350
03256026	Rodewald	62	31	48 685	330
03256027	Rohrsen	36	24	35 800	350
03256028	Schweringen	39	23	236 705	320
03256029	Steimbke	91	50	218 171	330
03256030	Steyerberg, Flecken	207	76	675 387	380
03256031	Stöckse	45	20	79 987	330
03256032	Stolzenau	231	112	242 281	380
03256033	Uchte, Flecken	184	92	344 997	380
03256034	Warmen	123	68	98 102	350
03256035	Warpe	36	18	30 843	320
03256036	Wietzen	85	47	86 204	350
03257001	Ahnsen	33	19	34 032	310
03257002	Apelern	60	30	29 856	350
03257003	Auetal	251	107	143 054	350
03257004	Auhagen	24	17	16 225	380
03257005	Bad Eilsen	89	35	62 369	310
03257006	Bad Nenndorf, Stadt	385	199	516 037	380
03257007	Beckedorf	39	28	84 661	310
03257008	Buchholz	35	14	270 786	300
03257009	Bückeburg, Stadt	752	357	2 005 654	380
03257010	Hagenburg, Flecken	133	62	85 610	380
03257011	Haste	51	35	35 837	330
03257012	Heeßen	42	11	15 891	310
03257013	Helpsen	67	37	311 958	310
03257014	Hespe	62	30	22 999	310
03257015	Heuerßen	24	12	21 376	310

Noch: 6 Gewerbesteuerpflichtige 2010 *) Festsetzung und Zerlegung nach Sitz des Betries/ der Betriebsstätte
 6.2 Gemeinden

Regionale Gliederung		Festsetzungen und Zerlegungen			Nachrichtlich: Hebesatz in Prozent
AGS	Gemeinden	Betriebe/Betriebs- stätten	darunter: mit positivem Steuermessbetrag		
		Anzahl		EUR	
03257016	Hohnhorst	56	19	55 892	330
03257017	Hülsede	43	15	27 068	350
03257018	Lauenau, Flecken	171	87	184 458	360
03257019	Lauenhagen	36	17	32 134	310
03257020	Lindhorst	120	68	160 707	350
03257021	Lüdersfeld	56	26	56 445	320
03257022	Luhden	61	32	259 777	310
03257023	Meerbeck	61	31	43 360	310
03257024	Messenkamp	24	14	30 360	350
03257025	Niedermöhren	63	37	87 204	310
03257026	Nienstädt	177	87	163 239	320
03257027	Nordsehl	20	12	12 725	300
03257028	Obernkirchen, Stadt	326	153	466 753	385
03257029	Pohle	37	21	23 577	350
03257030	Pollhagen	30	15	20 278	310
03257031	Rinteln, Stadt	1 029	496	2 459 829	380
03257032	Rodenberg, Stadt	235	138	321 607	360
03257033	Sachsenhagen, Stadt	81	39	85 522	380
03257034	Seggebruch	36	15	11 728	310
03257035	Stadthagen, Stadt	791	379	1 175 835	380
03257036	Suthfeld	33	22	31 840	300
03257037	Wiedensahl, Flecken	33	11	12 313	300
03257038	Wölpinghausen	40	22	18 244	380
03351001	Adelheidsdorf	117	49	162 250	340
03351002	Ahnsbeck	51	22	32 944	350
03351003	Beedenbostel	36	13	25 631	370
03351004	Bergen, Stadt	499	263	781 529	325
03351005	Bröckel	64	32	55 353	340
03351006	Celle, Stadt	2 472	1 240	10 381 865	370
03351007	Eicklingen	146	73	173 960	340
03351008	Eldingen	65	31	66 624	370
03351009	Eschede	124	67	156 473	380
03351010	Faßberg	196	97	292 187	340
03351011	Habighorst	17	11	18 803	370
03351012	Hambühren	296	155	524 580	340
03351013	Hermannsburg	282	142	672 340	320
03351014	Höfer	31	15	23 339	370
03351015	Hohne	56	23	39 816	350
03351016	Lachendorf	201	108	265 163	350
03351017	Langlingen	78	41	88 394	330
03351018	Nienhagen	226	119	319 543	350
03351019	Scharnhorst	15	6	4 852	350
03351020	Unterlüß	85	53	124 680	370
03351021	Wathlingen	162	91	403 398	340
03351022	Wienhausen, Klostergemeinde	134	61	90 748	340
03351023	Wietze	221	124	243 830	350
03351024	Winsen (Aller)	468	224	541 721	350
03351501	Lohheide, gemfr. Bezirk	38	15	58 249	315
03352002	Armstorf	24	13	44 495	350
03352003	Bad Bederkesa, Flecken	200	113	247 715	360
03352004	Belum	24	12	46 608	370
03352007	Bramstedt	101	45	140 100	340
03352008	Bülkau	37	20	28 573	350
03352009	Cadenberge	144	93	195 758	370

Noch: 6 Gewerbesteuerpflichtige 2010 *) Festsetzung und Zerlegung nach Sitz des Betries/ der Betriebsstätte
 6.2 Gemeinden

Regionale Gliederung		Festsetzungen und Zerlegungen			Nachrichtlich: Hebesatz in Prozent
AGS	Gemeinden	Betriebe/Betriebs- stätten	darunter: mit positivem Steuermessbetrag		
		Anzahl		EUR	
03352010	Cappel	20	9	10 931	390
03352011	Cuxhaven, Stadt	1 759	898	4 592 174	365
03352012	Dorum	147	79	139 188	370
03352013	Drangstedt	23	10	7 176	320
03352014	Driftsethe	15	5	•	340
03352015	Elmlohe	32	14	91 588	350
03352016	Flögeln	23	13	25 784	370
03352018	Geversdorf	11	2	•	370
03352019	Hagen im Bremischen	148	95	220 496	340
03352020	Hechthausen	94	47	69 210	360
03352022	Hemmoor, Stadt	319	159	370 681	360
03352024	Hollnseth	30	22	20 492	350
03352025	Ihlienworth	46	21	36 535	350
03352027	Köhlen	31	15	37 256	360
03352028	Kührstedt	28	12	14 243	370
03352029	Lamstedt	133	76	308 971	350
03352030	Langen, Stadt	438	210	371 957	380
03352031	Lintig	25	12	18 767	360
03352032	Loxstedt	387	220	639 441	380
03352034	Midlum	30	18	25 545	390
03352035	Misselwarden	7	4	757	390
03352036	Mittelstenahe	29	8	25 449	350
03352037	Mulsum	11	6	20 273	390
03352038	Neuenkirchen	30	15	196 222	350
03352039	Neuhaus (Oste), Flecken	27	15	17 875	370
03352040	Nordholz	198	99	196 258	355
03352041	Nordleda	18	12	31 561	375
03352042	Oberndorf	46	20	56 449	370
03352043	Odisheim	16	5	8 680	350
03352044	Osten	39	20	29 535	360
03352045	Osterbruch	18	9	25 470	375
03352046	Otterndorf, Stadt	276	149	405 281	325
03352047	Padingbüttel	7	4	1 867	390
03352048	Ringstedt	27	13	27 575	360
03352049	Sandstedt	45	23	45 551	340
03352050	Schiffdorf	308	174	421 341	350
03352051	Steinau	16	6	6 600	350
03352052	Stinstedt	13	4	4 259	350
03352054	Uthlede	33	19	41 520	340
03352055	Wanna	57	33	69 364	350
03352056	Wingst	83	46	75 640	370
03352057	Wremen	67	41	53 971	390
03352058	Wulsbüttel	68	38	65 335	340
03352059	Beverstedt	358	206	485 851	380
03353001	Appel	70	30	61 642	340
03353002	Asendorf	76	32	33 160	380
03353003	Bendestorf	150	65	256 820	300
03353004	Brackel	114	58	236 955	350
03353005	Buchholz in der Nordheide, Stadt	1 567	778	3 735 203	325
03353006	Dohren	36	14	11 959	330
03353007	Drage	127	72	151 622	300
03353008	Drestedt	37	23	35 401	340
03353009	Egestorf	129	60	139 380	350
03353010	Eyendorf	58	29	46 377	380

Noch: 6 Gewerbesteuerpflichtige 2010 *) Festsetzung und Zerlegung nach Sitz des Betries/ der Betriebsstätte
 6.2 Gemeinden

Regionale Gliederung		Festsetzungen und Zerlegungen			Nachrichtlich: Hebesatz in Prozent
AGS	Gemeinden	Betriebe/Betriebs- stätten	darunter: mit positivem Steuermessbetrag		
		Anzahl		EUR	
03353011	Garlstorf	56	33	95 352	340
03353012	Garstedt	76	42	157 718	325
03353013	Gödenstorf	54	31	45 507	325
03353014	Halvesbostel	32	17	20 842	350
03353015	Handeloh	105	49	67 326	380
03353016	Hanstedt	255	118	208 534	420
03353017	Harmstorf	40	18	45 000	300
03353018	Heidenau	66	32	49 831	360
03353019	Hollenstedt	244	130	412 067	340
03353020	Jesteburg	414	189	456 448	320
03353021	Kakenstorf	56	32	180 970	330
03353022	Königsmoor	15	6	10 004	350
03353023	Marschacht	150	87	505 372	330
03353024	Marxen	75	38	126 209	350
03353025	Moisburg	62	30	35 139	350
03353026	Neu Wulmstorf	649	328	1 264 040	400
03353027	Otter	38	19	25 069	400
03353028	Regesbostel	44	30	38 605	350
03353029	Rosengarten	592	309	1 115 162	310
03353030	Salzhausen	266	130	379 202	350
03353031	Seevetal	2 064	1 028	5 531 367	310
03353032	Stelle	445	236	680 116	350
03353033	Tespe	107	58	95 725	330
03353034	Toppenstedt	100	49	115 179	325
03353035	Tostedt	449	228	549 302	380
03353036	Undeloh	51	19	33 558	400
03353037	Vierhöfen	44	14	15 674	325
03353038	Welle	59	25	34 663	330
03353039	Wenzendorf	65	30	348 241	380
03353040	Winsen (Luhe), Stadt	1 336	641	2 154 438	345
03353041	Wistedt	55	26	13 943	350
03353042	Wulfsen	81	36	63 291	380
03354001	Bergen an der Dumme, Flecken	45	25	25 155	400
03354002	Clenze, Flecken	72	37	106 931	400
03354003	Damnatz	9	4	1 600	380
03354004	Dannenberg (Elbe), Stadt	297	173	565 032	380
03354005	Gartow, Flecken	49	25	41 699	330
03354006	Göhrde	29	13	5 441	400
03354007	Gorleben	33	19	204 512	320
03354008	Gusborn	18	10	23 985	400
03354009	Hitzacker (Elbe), Stadt	164	85	123 431	380
03354010	Höhbeck	12	8	57 513	320
03354011	Jameln	23	12	31 070	400
03354012	Karwitz	22	14	61 948	380
03354013	Küsten	43	22	44 840	400
03354014	Langendorf	10	7	5 024	400
03354015	Lemgow	30	17	25 448	360
03354016	Luckau (Wendland)	28	12	44 349	400
03354017	Lübbow	20	7	6 757	340
03354018	Lüchow (Wendland), Stadt	359	203	1 156 324	420
03354019	Neu Darchau	28	9	13 952	380
03354020	Prezelle	12	5	4 757	310
03354021	Schnackenburg, Stadt	15	7	6 358	350
03354022	Schnega	40	21	31 662	380

Noch: 6 Gewerbesteuerpflichtige 2010 *) Festsetzung und Zerlegung nach Sitz des Betries/ der Betriebsstätte
 6.2 Gemeinden

Regionale Gliederung		Festsetzungen und Zerlegungen			Nachrichtlich: Hebesatz in Prozent
AGS	Gemeinden	Betriebe/Betriebs- stätten	darunter: mit positivem Steuermessbetrag		
		Anzahl		EUR	
03354023	Trebel	35	14	17 671	380
03354024	Waddeweitz	37	19	9 235	340
03354025	Woltersdorf	31	18	68 227	400
03354026	Wustrow (Wendland), Stadt	76	38	100 688	400
03354027	Zernien	50	26	42 954	380
03355001	Adendorf	336	184	775 995	315
03355002	Amelinghausen	179	90	177 476	340
03355003	Artlenburg, Flecken	54	25	24 621	330
03355004	Bardowick, Flecken	266	137	489 049	325
03355005	Barendorf	56	31	34 817	350
03355006	Barnstedt	30	14	34 148	330
03355007	Barum	80	40	125 001	300
03355008	Betzendorf	48	23	27 945	300
03355009	Bleckede, Stadt	296	157	228 214	370
03355010	Boitze	19	13	24 553	360
03355011	Brietlingen	93	43	75 840	350
03355012	Dahlem	13	8	8 106	340
03355013	Dahlenburg, Flecken	129	74	220 845	340
03355014	Deutsch Evern	111	56	84 749	350
03355015	Echem	27	12	8 702	340
03355016	Embsen	93	46	62 070	330
03355017	Handorf	95	52	63 615	300
03355018	Hittbergen	24	8	24 030	320
03355019	Hohnstorf (Elbe)	64	32	43 042	340
03355020	Kirchgellersen	79	41	98 585	350
03355021	Lüdersburg	52	8	57 414	340
03355022	Lüneburg, Hansestadt	2 705	1 399	8 217 519	360
03355023	Mechtersen	28	11	21 548	325
03355024	Melbeck	103	53	87 417	375
03355025	Nahrendorf	33	19	16 459	340
03355026	Neetze	77	45	55 705	350
03355027	Oldendorf (Luhe)	39	18	31 136	320
03355028	Radbruch	77	44	46 720	325
03355029	Rehlingen	24	14	15 333	300
03355030	Reinstorf	31	12	6 921	350
03355031	Reppenstedt	140	77	132 009	350
03355032	Rullstorf	40	26	49 645	320
03355033	Scharnebeck	107	61	139 870	340
03355034	Soderstorf	46	21	32 797	340
03355035	Südergellersen	56	25	132 013	350
03355036	Thomasburg	41	23	25 112	330
03355037	Tosterglope	20	9	7 324	340
03355038	Vastorf	52	32	74 973	350
03355039	Vögelsen	63	36	72 435	300
03355040	Wendisch Evern	36	20	24 556	340
03355041	Westergellersen	50	20	20 148	350
03355042	Wittorf	54	23	41 904	350
03355049	Amt Neuhaus	150	68	112 278	340
03356001	Axstedt	25	13	12 291	350
03356002	Grasberg	298	152	673 240	320
03356003	Hambergen	170	87	146 381	350
03356004	Holste	27	12	17 394	300
03356005	Lilienthal	729	346	1 224 621	370
03356006	Lübberstedt	13	9	3 005	300

Noch: 6 Gewerbesteuerpflichtige 2010 *) Festsetzung und Zerlegung nach Sitz des Betries/ der Betriebsstätte
 6.2 Gemeinden

Regionale Gliederung		Festsetzungen und Zerlegungen			Nachrichtlich: Hebesatz in Prozent
AGS	Gemeinden	Betriebe/Betriebs- stätten	darunter: mit positivem Steuermessbetrag		
		Anzahl		EUR	
03356007	Osterholz-Scharmbeck, Stadt	963	484	1 636 013	420
03356008	Ritterhude	582	268	1 297 344	375
03356009	Schwanewede	686	289	785 689	375
03356010	Vollersode	91	55	75 799	320
03356011	Worpswede	440	188	389 146	320
03357001	Ahausen	50	28	47 639	330
03357002	Alfstedt	51	30	119 098	325
03357003	Anderlingen	35	15	39 606	380
03357004	Basdahl	62	30	34 789	330
03357005	Bötersen	39	24	30 294	380
03357006	Bothel	79	40	436 403	380
03357007	Breddorf	62	34	88 341	350
03357008	Bremervörde, Stadt	780	364	1 172 003	380
03357009	Brockel	50	27	124 560	380
03357010	Bülstedt	28	13	17 406	350
03357011	Deinstedt	34	17	30 009	370
03357012	Ebersdorf	43	17	27 811	325
03357013	Elsdorf	103	46	160 902	380
03357014	Farven	29	14	7 978	380
03357015	Fintel	112	62	268 651	350
03357016	Gnarrenburg	320	173	324 221	410
03357017	Groß Meckelsen	32	17	21 604	350
03357018	Gyhum	115	49	162 065	380
03357019	Hamersen	20	7	19 444	360
03357020	Hassendorf	34	17	27 032	350
03357021	Heeslingen	240	104	1 089 493	360
03357022	Hellwege	39	25	33 065	330
03357023	Helvesiek	32	11	12 498	350
03357024	Hemsbünde	39	28	60 897	380
03357025	Hemslingen	44	21	55 769	380
03357026	Hepstedt	43	19	24 248	350
03357027	Hipstedt	42	16	23 004	340
03357028	Horstedt	37	25	26 977	380
03357029	Kalbe	27	14	25 342	330
03357030	Kirchtimke	32	20	20 217	380
03357031	Kirchwalsede	50	23	30 422	380
03357032	Klein Meckelsen	24	11	19 446	330
03357033	Lauenbrück	63	33	88 370	380
03357034	Lengenbostel	42	20	28 595	350
03357035	Oerel	70	32	48 454	350
03357036	Ostereistedt	50	20	139 633	370
03357037	Reeßum	55	28	36 761	350
03357038	Rhade	50	25	64 172	380
03357039	Rotenburg (Wümme), Stadt	831	445	1 618 933	340
03357040	Sandbostel	49	16	20 639	380
03357041	Scheeßel	482	257	695 847	380
03357042	Seedorf	41	22	67 276	380
03357043	Selsingen	146	71	147 459	380
03357044	Sittensen	359	188	617 547	350
03357045	Sottrum	256	144	551 437	350
03357046	Stemmen	28	17	44 193	350
03357047	Tarmstedt	142	74	114 641	380
03357048	Tiste	31	15	19 914	360
03357049	Vahlde	23	11	16 245	350

Noch: 6 Gewerbesteuerpflichtige 2010 *) Festsetzung und Zerlegung nach Sitz des Betries/ der Betriebsstätte
 6.2 Gemeinden

Regionale Gliederung		Festsetzungen und Zerlegungen			Nachrichtlich: Hebesatz in Prozent
AGS	Gemeinden	Betriebe/Betriebs- stätten	darunter: mit positivem Steuermessbetrag		
		Anzahl		EUR	
03357050	Vierden	24	10	19 525	350
03357051	Visselhövede, Stadt	383	222	762 469	370
03357052	Vorwerk	29	13	33 466	380
03357053	Westertimke	23	6	32 321	350
03357054	Westerwalsede	26	13	15 146	380
03357055	Wilstedt	78	40	101 742	350
03357056	Wohnste	46	14	36 459	360
03357057	Zeven, Stadt	680	356	2 556 893	350
03358001	Ahlden (Aller), Flecken	52	27	163 589	350
03358002	Bispingen	278	150	545 737	320
03358003	Böhme	25	14	27 759	450
03358004	Bomlitz	181	101	800 887	385
03358005	Buchholz (Aller)	55	25	52 693	330
03358006	Eickeloh	22	8	7 635	320
03358007	Essel	42	22	65 035	330
03358008	Bad Fallingbostel, Stadt	406	219	1 002 731	360
03358009	Frankenfeld	24	12	28 126	400
03358010	Gilten	48	18	32 573	350
03358011	Grethem	14	7	38 319	300
03358012	Hademstorf	22	11	15 453	300
03358013	Häuslingen	18	8	8 129	370
03358014	Hodenhagen	109	61	312 842	350
03358015	Lindwedel	59	29	40 667	330
03358016	Munster, Stadt	343	181	624 550	320
03358017	Neuenkirchen	217	117	347 997	330
03358018	Rethem (Aller), Stadt	94	54	83 556	450
03358019	Schneverdingen, Stadt	636	357	1 093 529	330
03358020	Schwarmstedt	248	130	536 846	350
03358021	Soltau, Stadt	852	464	2 360 589	330
03358022	Walsrode, Stadt	779	442	1 471 377	365
03358023	Wietzendorf	137	72	184 995	340
03358501	Osterheide, gemfr. Bezirk	13	5	7 266	330
03359002	Ahlerstedt	248	95	184 745	410
03359003	Apensen	135	62	386 448	400
03359004	Balje	49	24	40 365	380
03359005	Bargstedt	91	43	130 820	330
03359006	Beckdorf	62	24	33 199	430
03359007	Bliedersdorf	78	28	43 126	400
03359008	Brest	29	10	21 433	390
03359009	Burweg	28	14	20 389	390
03359010	Buxtehude, Stadt	1 763	737	4 372 318	390
03359011	Deinste	64	26	37 605	360
03359012	Dollern	94	56	332 476	395
03359013	Drochtersen	549	215	889 905	360
03359014	Düdenbüttel	37	18	84 882	390
03359015	Engelschoff	25	11	6 011	370
03359016	Estorf	50	22	26 325	380
03359017	Fredenbeck	200	95	234 734	380
03359018	Freiburg (Elbe), Flecken	74	31	66 427	395
03359019	Großenwürden	20	8	14 877	380
03359020	Grünendeich	84	34	51 444	410
03359021	Guderhandviertel	48	28	84 075	400
03359022	Hammah	81	37	141 685	370
03359023	Harsefeld, Flecken	525	235	616 690	410

Noch: 6 Gewerbesteuerpflichtige 2010 *) Festsetzung und Zerlegung nach Sitz des Betries/ der Betriebsstätte
 6.2 Gemeinden

Regionale Gliederung		Festsetzungen und Zerlegungen			Nachrichtlich: Hebesatz in Prozent
AGS	Gemeinden	Betriebe/Betriebs- stätten	darunter: mit positivem Steuermessbetrag		
		Anzahl		EUR	
03359024	Heinbockel	48	24	32 453	385
03359025	Himmelpforten	159	89	210 224	400
03359026	Hollern-Twielenfleth	140	72	130 249	410
03359027	Horneburg, Flecken	228	109	300 793	395
03359028	Jork	701	263	1 148 708	400
03359029	Kranenburg	29	14	21 457	380
03359030	Krummendeich	13	5	6 448	380
03359031	Kutenholz	120	55	155 050	380
03359032	Mittelnkirchen	33	16	25 509	410
03359033	Neuenkirchen	35	19	81 252	410
03359034	Nottensdorf	60	25	184 854	380
03359035	Oederquart	45	25	40 163	390
03359036	Oldendorf	176	56	223 700	360
03359037	Sauensiek	106	47	57 489	450
03359038	Stade, Hansestadt	2 083	967	5 941 641	390
03359039	Steinkirchen	132	47	147 721	400
03359040	Wischhafen	136	65	125 012	380
03360001	Altenmedingen	51	24	42 999	380
03360002	Bad Bevensen, Stadt	371	184	518 842	400
03360003	Barum	24	9	17 947	400
03360004	Bienenbüttel	185	90	777 452	360
03360005	Bad Bodenteich, Flecken	119	76	165 306	380
03360006	Ebstorf, Klosterflecken	190	102	200 644	390
03360007	Eimke	47	17	12 315	360
03360008	Emmendorf	22	12	31 331	380
03360009	Gerdau	73	28	134 586	360
03360010	Hanstedt	33	17	137 102	330
03360011	Himbergen	63	28	29 288	400
03360012	Jelmstorf	22	8	8 184	330
03360013	Lüder	31	9	62 143	370
03360014	Natendorf	34	17	12 799	360
03360015	Oetzen	40	18	34 361	395
03360016	Rätzlingen	20	8	31 959	360
03360017	Römstedt	26	8	25 818	360
03360018	Rosche	80	32	91 673	400
03360019	Schwienau	34	16	50 053	360
03360020	Soltendieck	31	11	57 337	370
03360022	Stoetze	30	5	18 399	360
03360023	Sudenburg	145	70	225 875	400
03360024	Suhldorf	97	40	88 989	420
03360025	Uelzen, Stadt	1 135	603	3 770 458	415
03360026	Weste	26	12	16 584	380
03360029	Wriedel	74	37	69 206	360
03360030	Wrestedt	217	107	183 476	380
03361001	Achim, Stadt	1 244	606	2 837 816	390
03361002	Blender	104	55	113 777	330
03361003	Dörverden	267	130	272 067	360
03361004	Ermtinghausen	57	34	44 357	340
03361005	Kirchlinteln	334	163	787 265	350
03361006	Langwedel, Flecken	394	220	641 304	330
03361008	Ottersberg, Flecken	478	235	1 129 386	380
03361009	Oyten	652	309	1 555 151	360
03361010	Riede	96	52	73 489	330
03361012	Verden (Aller), Stadt	1 137	550	9 863 915	380

Noch: 6 Gewerbesteuerpflichtige 2010 *) Festsetzung und Zerlegung nach Sitz des Betries/ der Betriebsstätte
 6.2 Gemeinden

Regionale Gliederung		Festsetzungen und Zerlegungen			Nachrichtlich: Hebesatz in Prozent
AGS	Gemeinden	Betriebe/Betriebs- stätten	darunter: mit positivem Steuermessbetrag		
		Anzahl		EUR	
03361013	Thedinghausen	345	165	430 843	340
03401	Delmenhorst, Stadt	2 313	1 083	3 931 571	405
03402	Emden, Stadt	2 270	941	12 759 921	420
03403	Oldenburg (Oldenburg), Stadt	6 089	2 831	17 359 242	410
03404	Osnabrück, Stadt	6 480	2 906	18 102 938	425
03405	Wilhelmshaven, Stadt	2 215	1 131	4 758 037	430
03451001	Apen	385	203	739 460	330
03451002	Bad Zwischenahn	1 369	639	2 237 465	360
03451004	Edeweicht	838	426	1 594 007	305
03451005	Rastede	971	470	2 075 843	310
03451007	Westerstede, Stadt	1 010	502	2 013 230	340
03451008	Wiefelstede	708	349	1 314 029	330
03452001	Aurich, Stadt	1 612	810	22 794 910	375
03452002	Baltrum	117	50	76 618	360
03452003	Berumbur	43	21	26 043	360
03452006	Großefehn	492	252	851 814	336
03452007	Großheide	241	97	188 153	330
03452008	Hage, Flecken	264	100	199 742	360
03452009	Hagermarsch	32	16	24 341	360
03452010	Halbmond	16	10	18 680	360
03452011	Hinte	224	71	93 591	350
03452012	Ihlow	372	208	787 940	340
03452013	Juist	248	130	281 628	340
03452014	Krummhörn	682	244	1 002 619	370
03452015	Leezdorf	52	19	23 201	380
03452016	Lütetsburg	53	15	31 002	360
03452017	Marienhafe, Flecken	104	53	125 284	380
03452019	Norden, Stadt	1 125	466	1 591 407	360
03452020	Norderney, Stadt	615	306	923 000	360
03452021	Osteel	48	12	25 251	380
03452022	Rechtsupweg	45	17	28 973	380
03452023	Südbrookmerland	388	239	606 782	340
03452024	Upgant-Schott	98	41	116 194	380
03452025	Wiesmoor, Stadt	498	272	846 755	340
03452026	Wirdum	48	12	13 403	360
03452027	Dornum	289	94	186 293	380
03453001	Barbel	516	250	590 426	350
03453002	Bösel	475	183	840 692	335
03453003	Cappeln (Oldenburg)	366	161	601 416	330
03453004	Cloppenburg, Stadt	1 646	796	2 784 820	380
03453005	Emstek	684	277	2 622 905	340
03453006	Essen (Oldenburg)	484	205	3 222 909	315
03453007	Friesoythe, Stadt	1 455	536	2 404 045	380
03453008	Garrel	920	339	1 188 763	335
03453009	Lastrup	494	190	933 395	340
03453010	Lindern (Oldenburg)	290	102	527 001	320
03453011	Lönningen, Stadt	719	297	1 267 848	340
03453012	Molbergen	486	188	523 982	305
03453013	Saterland	704	283	1 035 531	350
03454001	Anderverne	47	14	8 134	311
03454002	Bawinkel	106	40	194 835	300
03454003	Beesten	77	31	58 954	311
03454004	Bockhorst	37	17	20 068	300
03454005	Börger	174	70	488 253	290

Noch: 6 Gewerbesteuerpflichtige 2010 *) Festsetzung und Zerlegung nach Sitz des Betries/ der Betriebsstätte
 6.2 Gemeinden

Regionale Gliederung		Festsetzungen und Zerlegungen			Nachrichtlich: Hebesatz in Prozent
AGS	Gemeinden	Betriebe/Betriebs- stätten	darunter: mit positivem Steuermessbetrag		
		Anzahl		EUR	
03454006	Breddeberg	41	13	32 071	300
03454007	Dersum	105	34	171 285	300
03454008	Dörpen	314	159	642 065	300
03454009	Dohren	30	13	68 732	310
03454010	Emsbüren	457	190	775 800	310
03454011	Esterwegen	230	114	296 302	300
03454012	Freren, Stadt	248	112	242 672	311
03454013	Fresenburg	40	15	49 642	310
03454014	Geeste	484	196	1 401 054	330
03454015	Gersten	70	27	48 995	290
03454016	Groß Berßen	55	12	72 375	270
03454017	Handrup	48	21	41 774	300
03454018	Haren (Ems), Stadt	1 861	581	3 602 733	330
03454019	Haselünne, Stadt	602	264	1 041 448	310
03454020	Heede	98	43	78 036	300
03454021	Herzlake	248	104	569 793	310
03454022	Hilkenbrook	55	19	59 314	300
03454023	Hüven	52	19	51 680	280
03454024	Klein Berßen	82	35	228 076	290
03454025	Kluse	91	30	83 635	300
03454026	Lähden	254	104	241 668	300
03454027	Lahn	57	14	47 272	280
03454028	Langen	87	35	48 367	300
03454029	Lathen	250	130	632 645	310
03454030	Lehe	57	19	136 369	300
03454031	Lengerich	217	94	235 542	300
03454032	Lingen (Ems), Stadt	2 173	1 044	10 747 089	350
03454033	Lorup	277	79	368 123	300
03454034	Lünne	112	46	138 644	315
03454035	Meppen, Stadt	1 573	730	3 869 541	345
03454036	Messingen	87	27	57 378	311
03454037	Neubörger	66	25	56 476	300
03454038	Neulehe	75	21	21 868	300
03454039	Niederlangen	90	37	96 473	310
03454040	Oberlangen	42	16	34 996	310
03454041	Papenburg, Stadt	1 604	760	5 033 666	335
03454042	Rastdorf	93	30	74 832	300
03454043	Renkenberge	26	5	1 798	310
03454044	Rhede (Ems)	231	105	346 641	310
03454045	Salzbergen	333	159	1 787 805	320
03454046	Schapen	110	48	181 400	315
03454047	Sögel	373	162	771 362	300
03454048	Spahnharrenstätte	100	39	71 904	280
03454049	Spelle	304	158	1 516 226	315
03454050	Stavern	54	16	22 977	280
03454051	Surwold	196	86	260 595	300
03454052	Sustrum	71	22	69 975	310
03454053	Thuine	72	27	84 444	311
03454054	Twist	436	179	775 569	320
03454055	Vrees	146	44	452 978	295
03454056	Walchum	109	35	59 469	300
03454057	Werlte	498	237	827 335	310
03454058	Werpeloh	77	28	77 183	300
03454059	Wettrup	34	13	10 323	300

Noch: 6 Gewerbesteuerpflichtige 2010 *) Festsetzung und Zerlegung nach Sitz des Betries/ der Betriebsstätte
 6.2 Gemeinden

Regionale Gliederung		Festsetzungen und Zerlegungen			Nachrichtlich: Hebesatz in Prozent
AGS	Gemeinden	Betriebe/Betriebs- stätten	darunter: mit positivem Steuermessbetrag		
		Anzahl		EUR	
03454060	Wipplingen	33	17	67 089	300
03455007	Jever, Stadt	536	279	804 457	380
03455014	Sande	243	127	832 911	400
03455015	Schortens, Stadt	524	276	575 117	350
03455020	Wangerland	470	232	490 552	370
03455021	Wangerooge, Nordseebad	117	73	96 241	350
03455025	Bockhorn	262	135	273 627	350
03455026	Varel, Stadt	892	458	2 188 016	370
03455027	Zetel	349	183	398 410	330
03456001	Bad Bentheim, Stadt	805	384	1 263 453	340
03456002	Emlichheim	257	142	496 934	325
03456003	Engden	27	9	20 834	290
03456004	Esche	23	10	22 015	330
03456005	Georgsdorf	46	26	68 043	330
03456006	Getelo	14	7	6 912	320
03456007	Gölenkamp	21	9	23 461	315
03456008	Halle	14	9	54 113	320
03456009	Hoogstede	100	46	281 313	325
03456010	Isterberg	27	11	14 356	300
03456011	Itterbeck	96	42	366 548	315
03456012	Laar	94	43	126 124	325
03456013	Lage	36	16	9 716	330
03456014	Neuenhaus, Stadt	305	171	1 109 915	319
03456015	Nordhorn, Stadt	2 137	1 122	4 275 416	356
03456016	Ohne	35	14	26 507	290
03456017	Osterwald	60	32	214 626	330
03456018	Quendorf	10	3	1 749	300
03456019	Ringe	60	35	263 815	330
03456020	Samern	33	15	49 598	280
03456023	Uelsen	254	143	412 364	320
03456024	Wielen	26	15	20 334	320
03456025	Wietmarschen	452	239	1 059 091	325
03456026	Wilsum	84	37	96 141	310
03456027	Schüttorf, Stadt	479	256	1 502 375	330
03457002	Borkum, Stadt	542	239	362 084	350
03457003	Brinkum	18	9	8 697	320
03457006	Detern, Flecken	61	30	157 196	330
03457008	Filsum	71	40	112 236	320
03457009	Firrel	25	14	48 616	320
03457010	Hesel	164	93	441 239	320
03457011	Holtland	50	25	30 956	320
03457012	Jemgum	138	79	162 125	310
03457013	Leer (Ostfriesland), Stadt	2 494	1 126	5 051 377	350
03457014	Moormerland	576	285	1 018 106	320
03457015	Neukamperfehn	29	16	16 747	320
03457016	Nortmoor	63	37	128 673	300
03457017	Ostrhauderfehn	362	184	474 127	300
03457018	Rhauderfehn	507	249	529 809	330
03457019	Schwerinsdorf	9	4	8 633	320
03457020	Uplengen	376	212	762 761	310
03457021	Weener, Stadt	368	186	938 099	330
03457022	Westoverledingen	457	241	707 518	320
03457024	Bunde	224	117	457 441	320
03458001	Beckeln	44	21	14 049	380

Noch: 6 Gewerbesteuerpflichtige 2010 *) Festsetzung und Zerlegung nach Sitz des Betries/ der Betriebsstätte
 6.2 Gemeinden

Regionale Gliederung		Festsetzungen und Zerlegungen			Nachrichtlich: Hebesatz in Prozent
AGS	Gemeinden	Betriebe/Betriebs- stätten	darunter: mit positivem Steuermessbetrag		
		Anzahl		EUR	
03458002	Colnrade	39	15	25 740	380
03458003	Dötlingen	357	143	940 005	380
03458004	Dünsen	25	14	46 957	380
03458005	Ganderkesee	1 302	600	2 597 632	380
03458006	Groß Ippener	104	44	141 156	380
03458007	Großenkneten	559	234	2 052 993	340
03458008	Harpstedt, Flecken	276	131	320 114	380
03458009	Hatten	529	238	540 933	350
03458010	Hude (Oldb)	680	297	1 035 843	330
03458011	Kirchseelte	43	18	18 445	380
03458012	Prinzhöfte	44	21	218 992	380
03458013	Wardenburg	737	375	2 091 390	330
03458014	Wildeshausen, Stadt	955	425	1 712 692	380
03458015	Winkelsett	47	12	12 773	380
03459001	Alfhausen	115	56	134 333	360
03459002	Ankum	387	186	697 744	360
03459003	Bad Essen	678	282	2 045 215	380
03459004	Bad Iburg, Stadt	496	218	893 215	380
03459005	Bad Laer	365	178	670 767	380
03459006	Bad Rothenfelde	356	166	515 941	380
03459007	Badbergen	157	59	152 680	345
03459008	Belm	353	185	1 782 689	360
03459009	Berge	116	66	163 999	360
03459010	Bersenbrück, Stadt	353	180	830 101	360
03459011	Bippen	99	51	136 790	360
03459012	Bissendorf	566	260	1 122 935	360
03459013	Bohmte	428	226	854 472	340
03459014	Bramsche, Stadt	967	503	2 341 553	340
03459015	Dissen am Teutoburger Wald, Stadt	405	202	1 816 838	330
03459016	Eggermühlen	64	31	44 723	360
03459017	Fürstenau, Stadt	321	171	413 176	360
03459018	Gehrde	92	47	110 331	360
03459019	Georgsmarienhütte, Stadt	1 230	628	4 843 432	390
03459020	Hagen am Teutoburger Wald	417	221	577 264	320
03459021	Hasbergen	380	194	927 736	350
03459022	Hilter am Teutoburger Wald	424	197	1 533 814	370
03459023	Kettenkamp	79	47	153 062	360
03459024	Melle, Stadt	2 027	1 004	7 263 422	345
03459025	Menslage	73	29	52 875	345
03459026	Merzen	186	83	325 074	330
03459027	Neuenkirchen	218	92	392 424	330
03459028	Nortrup	98	45	1 624 712	330
03459029	Ostercappeln	307	151	247 817	360
03459030	Quakenbrück, Stadt	470	255	1 795 116	345
03459031	Rieste	97	52	166 672	380
03459032	Voltlage	92	48	237 884	330
03459033	Wallenhorst	859	431	2 465 330	360
03459034	Glandorf	307	148	488 849	350
03460001	Bakum	456	205	730 788	310
03460002	Damme, Stadt	931	388	2 214 257	318
03460003	Dinklage, Stadt	600	258	1 552 736	318
03460004	Goldenstedt	491	228	1 208 225	320
03460005	Holdorf	361	161	1 276 761	305
03460006	Lohne (Oldenburg), Stadt	1 427	627	5 104 539	300

Noch: 6 Gewerbesteuerpflichtige 2010 *) Festsetzung und Zerlegung nach Sitz des Betries/ der Betriebsstätte
 6.2 Gemeinden

Regionale Gliederung		Festsetzungen und Zerlegungen			Nachrichtlich: Hebesatz in Prozent
AGS	Gemeinden	Betriebe/Betriebs- stätten	darunter: mit positivem Steuermessbetrag		
		Anzahl		EUR	
03460007	Neuenkirchen-Vörden	369	154	814 381	318
03460008	Steinfeld (Oldenburg)	565	225	1 411 019	280
03460009	Vechta, Stadt	1 875	821	6 499 528	320
03460010	Visbek	718	312	2 682 519	310
03461001	Berne	209	104	1 464 134	390
03461002	Brake (Unterweser), Stadt	470	242	1 535 317	390
03461003	Butjadingen	228	112	238 414	400
03461004	Elsfleth, Stadt	416	182	1 524 410	400
03461005	Jade	179	94	164 341	385
03461006	Lemwerder	230	104	7 762 974	360
03461007	Nordenham, Stadt	664	352	2 286 280	410
03461008	Ovelgönne	169	77	246 341	390
03461009	Stadland	217	127	1 276 720	390
03462001	Blomberg	61	37	57 956	330
03462002	Dunum	23	13	25 301	330
03462003	Esens, Stadt	368	198	425 213	360
03462004	Eversmeer	23	14	16 017	360
03462005	Friedeburg	373	205	2 125 750	320
03462006	Holtgast	48	24	43 136	360
03462007	Langeoog	198	123	246 932	340
03462008	Moorweg	20	10	12 758	330
03462009	Nenndorf	21	15	25 886	350
03462010	Neuharlingersiel	96	52	177 693	360
03462011	Neuschoo	30	18	73 450	330
03462012	Ochtersum	17	12	38 429	360
03462013	Schweindorf	28	12	84 206	360
03462014	Spiekeroog	84	49	185 353	380
03462015	Stedesdorf	29	15	15 310	360
03462016	Utarp	12	6	6 850	360
03462017	Werdum	39	21	26 958	360
03462018	Westerholt	151	65	658 192	350
03462019	Wittmund, Stadt	657	367	1 228 770	330

*) Ohne Organgesellschaften.

7 Steuerpflichtige, Besteuerungsgrundlagen und Steuermessbetrag nach Gewerbeertragsgruppen 2010

Steuerpflichtige insgesamt *)

Besteuerungsgrundlagen	Gewerbebetriebe insgesamt		Gewerbebetriebe mit Steuermessbetrag = 0						Mit StMB = 0		Gewerbebetriebe mit positivem Steuermessbetrag	
			zusammen		davon				davon m. pos. Gewerbeertrag			
	mit negativ. Gewerbeertrag				ohne Gewerbeertrag							
	Anzahl	1 000 EUR	Anzahl	1 000 EUR	Anzahl	1 000 EUR	Anzahl	1 000 EUR	Anzahl	1 000 EUR	Anzahl	1 000 EUR
Gewinn aus Gewerbebetrieb	190 550	23 561 990	78 881	2 397 455	11 023	911 147	29 678	838 183	38 180	648 126	111 669	21 164 535
Verlust aus Gewerbebetrieb	55 336	- 6 262 206	55 024	- 4 128 757	54 562	- 4 032 902	400	- 81 897	62	- 13 958	312	- 2 133 449
Unterschiedsbetrag i.S.d. §5a IV EStG	238	83 885	95	3 595	5	977	10	736	80	1 882	143	80 290
Sonderverg. n. §5a IVa EStG	1 082	30 061	558	3 606	37	- 4 567	47	982	474	7 191	524	26 455
Hinzurechnungen §8 GewStG												
Nr.1: Finanzierungsanteile												
Nr.1a: Entg. für Schulden	147 193	5 438 401	70 471	1 922 381	33 624	1 368 279	14 970	413 079	21 877	141 023	76 722	3 516 020
Nr.1b: Rent. u. d. Lasten	523	7 055	202	2 654	80	865	53	1 315	69	475	321	4 401
Nr.1c: Gewinnanteile des stillen Gesellschafters	724	201 669	276	5 229	144	3 515	99	1 287	33	427	448	196 440
Nr.1d: 1/5 d. Miet-/Pacht- zinsen für bewegl. WG	76 539	595 983	28 777	189 650	13 498	135 764	6 803	41 770	8 476	12 116	47 762	406 333
Nr.1e: 1/2 d. Miet-/Pacht- zinsen für unbewegl. WG	99 490	2 153 266	41 331	579 186	19 383	326 326	9 363	182 210	12 585	70 650	58 159	1 574 080
Nr.1f: 1/4 d. Aufw. für Konzessionen/Lizenzen	4 668	169 048	1 605	15 774	963	13 566	392	1 904	250	303	3 063	153 274
Finanzierungsant. zus.	168 005	8 565 421	79 064	2 714 874	37 706	1 848 315	16 478	641 565	24 880	224 994	88 941	5 850 548
Freibetrag §8 Nr.1 GewStG anzurechn. Fin.ant. nach	168 004	3 001 621	79 063	1 290 103	37 705	721 838	16 478	366 366	24 880	201 899	88 941	1 711 518
§8 Nr.1 GewStG, davon 25%	9 489	1 390 948	3 732	356 193	2 392	281 620	1 138	68 799	202	5 774	5 757	1 034 755
Nr.4: Gew.ant. der persönl. haften. Ges.ter einer KGaA	8	15 348	4	226	3	223	1	3	-	-	4	15 122
Nr.5: Gew.ant. (Div.) u.d. diesen gleichgest. Bezüge und erhaltenen Leistungen	4 362	307 740	1 634	24 599	888	8 734	535	15 175	211	690	2 728	283 142
Nr.8: Ant. Verl. v. Pers.G.	1 603	491 218	955	297 012	631	215 324	267	68 080	57	13 608	648	194 206
Nr.9: Zuw. i.S.d. §9 I KStG	16 057	84 383	6 115	9 623	3 802	6 981	2 278	2 613	35	28	9 942	74 761
Nr.10: Gewinnminderung bei Beteiligungsbesitz	30	745	20	52	8	26	7	19	5	6	10	693
Nr.12: Ausländische Steuern §9 GewStG	61	458	43	154	21	135	14	17	8	2	18	304

Noch: 7 Steuerpflichtige, Besteuerungsgrundlagen und Steuermessbetrag nach Gewerbeertragsgruppen 2010
Steuerpflichtige insgesamt *)

Besteuerungsgrundlagen	Gewerbebetriebe insgesamt		Gewerbebetriebe mit Steuermessbetrag = 0						Mit StMB = 0		Gewerbebetriebe mit positivem Steuermessbetrag	
			zusammen		davon				davon			
	mit negativ. Gewerbeertrag				ohne Gewerbeertrag		m. pos. Gewerbeertrag					
	Anzahl	1 000 EUR	Anzahl	1 000 EUR	Anzahl	1 000 EUR	Anzahl	1 000 EUR	Anzahl	1 000 EUR	Anzahl	1 000 EUR
Nr.3: Neg. Teil. des Gew.-ertrags ausl. Betr.stätten	139	199 733	125	192 555	121	192 205	3	350	1	-	14	7 178
Hinzurechnungen zusammen	26 216	2 490 574	10 837	880 414	6 664	705 249	3 669	155 056	504	20 109	15 379	1 610 160
Summe Gewinn u. Hinzurechn.	239 404	19 904 303	127 431	- 843 688	65 518	- 2 420 097	23 771	913 059	38 142	663 350	111 973	20 747 991
Kürzungen des Gewinns und der Hinzurechnungen												
Nr.1 S.1: Einheitsw. des Grundbesitzes, davon 1,2%	25 745	186 417	9 779	72 090	4 401	47 275	2 015	19 352	3 363	5 463	15 966	114 327
Nr.1 S.2 u. 3: Erweiterte Kürzung bei Grdstunt.	1 389	187 526	1 318	156 736	55	9 348	1 159	131 625	104	15 763	71	30 790
Nr.2: Ant. Gew. v. Pers.G.	16 931	2 473 730	14 455	1 197 783	12 419	983 602	1 857	169 166	179	45 015	2 476	1 275 947
Nr.2a: Gew.ant. an nicht steuerbefr. inl. Kap.G.	1 772	344 830	707	146 327	320	78 587	127	34 584	260	33 156	1 065	198 503
Nr.2b: Dem Gew.ertr. einer KGaA hinzugerech. Gew.ant.	12	3 745	10	3 744	8	3 739	2	5	-	-	2	1
Nr.3: Pos. Teil. des Gew.-ertrags ausl. Betr.stätten	56	68 580	24	6 853	6	2 186	10	3 820	8	848	32	61 727
Nr.5: Abziehbare Zuwend.	28 004	102 510	8 655	11 476	4 744	8 324	2 707	2 612	1 204	540	19 349	91 035
Nr.7 u. 8: Gewinn aus Ant. ausländischer Kap.G.	68	38 502	23	2 763	11	1 664	9	904	3	194	45	35 739
Kürzungen zusammen	64 427	3 405 840	32 145	1 597 772	20 419	1 134 725	7 119	362 067	4 607	100 980	32 282	1 808 068
Summe Gewinn, Hinzurechn., Kürzungen	237 893	16 498 463	125 921	- 2 441 460	65 583	- 3 554 823	22 196	550 992	38 142	562 370	111 972	18 939 923
Gew.ertr. a. d. Betr. von Handelssch. im int. Verk.	1 211	18 399	680	6 156	35	509	65	581	580	5 065	531	12 243
Gew.ertr. ö.-r. Rundfunka.	1	18	1	18	-	-	1	18	-	-	-	-
Nicht ausgleichsfähiger Gewerbeverl. §10a S.10												
GewStG i.V.m. §8c KStG	19	2 053	19	2 053	18	1 669	1	384	-	-	-	-
Verl.ant. ausgesch. Ges.ter	237	19 987	237	19 987	176	11 224	57	8 680	4	83	-	-
Nicht ausgleichsfähiger Gewerbeverl. bei Abspalt.												

Noch: 7 Steuerpflichtige, Besteuerungsgrundlagen und Steuermessbetrag nach Gewerbeertragsgruppen 2010
Steuerpflichtige insgesamt *)

Besteuerungsgrundlagen	Gewerbebetriebe insgesamt		Gewerbebetriebe mit Steuermessbetrag = 0						Mit StMB = 0		Gewerbebetriebe mit positivem Steuermessbetrag	
			zusammen		davon				davon m. pos. Gewerbeertrag		zusammen	
	mit negativ. Gewerbeertrag				ohne Gewerbeertrag							
	Anzahl	1 000 EUR	Anzahl	1 000 EUR	Anzahl	1 000 EUR	Anzahl	1 000 EUR	Anzahl	1 000 EUR	Anzahl	1 000 EUR
§10a S.10 GewStG i.V.m.												
§8c KStG	404	16 926	399	16 661	360	14 310	39	2 351	-	-	5	265
Gew.ertr. der Organges.ten	765	7 411 232	273	- 286 524	191	- 296 470	79	9 310	3	636	492	7 697 755
Gew.ertr. der Organges.ten, hier Korrekturbeträge												
wg. §8b KStG	113	- 172 125	39	- 152 895	35	- 152 928	3	33	1	-	74	- 19 230
Verl.verbr. n. §10a GewStG	32 870	1 801 880	26 058	632 103	6	1 454	21 723	572 327	4 329	58 322	6 812	1 169 777
Maßgeb. Gew.ertrag aus den												
Spartensummen	4	3 141	1	100	1	100	-	-	-	-	3	3 042
Abgerundeter Gew.ertrag	245 886	21 989 008	133 905	- 3 469 826	65 585	- 3 977 862	30 078	-	38 242	508 036	111 981	25 458 834
Freibet. für den Gew.ertr.	121 951	2 535 967	38 240	508 035	-	-	-	-	38 240	508 035	83 711	2 027 932
Verbl. Betrag nach Abzug												
des Freibetrags	177 570	19 453 044	65 589	- 3 977 861	65 585	- 3 977 862	-	-	4	2	111 981	23 430 904
Steuermessbetrag	245 886	820 053	133 905	-	65 585	-	30 078	-	38 242	-	111 981	820 053
Nachrichtlich:												
Festges. vortragsfähiger												
Verlust zum 31.12.	91 415	30 375 219	91 114	25 321 570	65 488	19 662 376	25 241	5 189 066	385	470 128	301	5 053 650

*) Ohne Organgesellschaften.