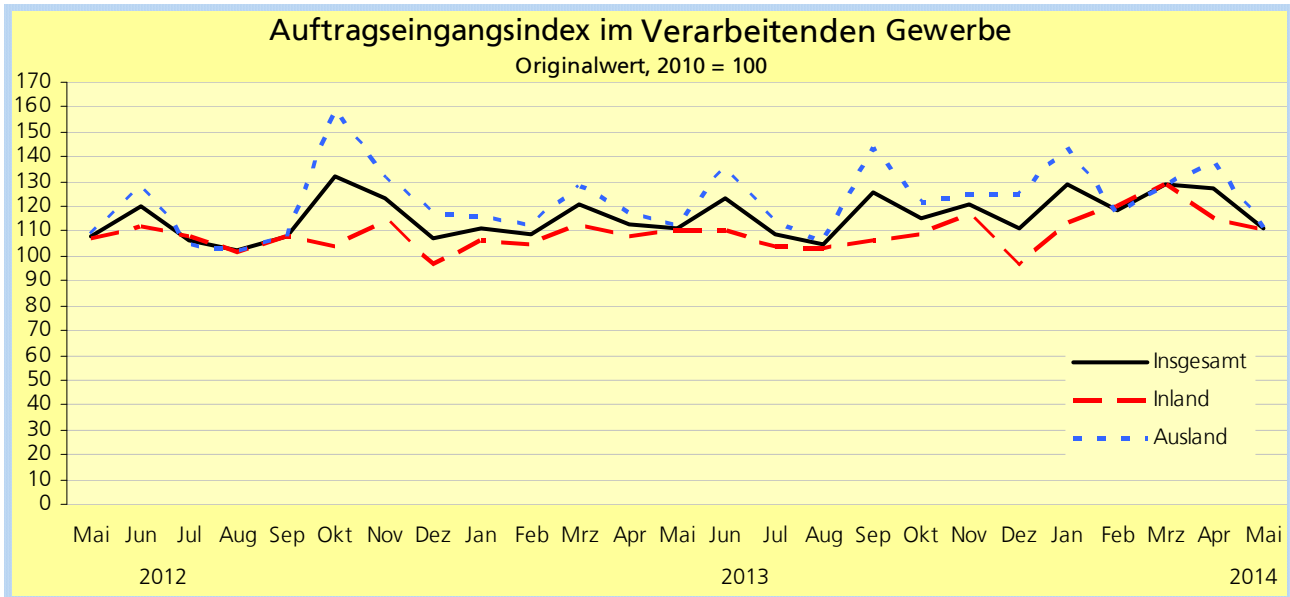


# Statistische Berichte Niedersachsen

Landesamt für Statistik  
Niedersachsen



E 1 1  
E 1 2 - m 05 / 2014  
E 1 3

## Verarbeitendes Gewerbe

sowie Bergbau und Gewinnung von Steinen und Erden  
Mai 2014



**Niedersachsen**

## Zeichenerklärung

- = Nichts vorhanden
- 0 = Mehr als nichts, aber weniger als die Hälfte der kleinsten dargestellten Einheit
- . = Zahlenwert unbekannt oder aus Geheimhaltungsgründen nicht veröffentlicht
- X = Nachweis ist nicht sinnvoll, unmöglich, oder Fragestellung trifft nicht zu
- ... = Angabe fällt später an
  
- / = Nicht veröffentlicht, weil nicht ausreichend genau oder nicht repräsentativ
- () = Aussagewert eingeschränkt, da Zahlenwert statistisch relativ unsicher

D = Durchschnitt  
p = vorläufige Zahl

r = berichtigte Zahl

s = geschätzte Zahl

dav. = davon. Mit diesem Wort wird die Aufgliederung einer Gesamtmasse in sämtliche Teilmassen eingeleitet

dar. = darunter. Mit diesem Wort wird die Ausgliederung einzelner Teilmassen angekündigt

Abänderungen bereits bekanntgegebener Zahlen beruhen auf nachträglichen Berichtigungen.  
Abweichungen in den Summen sind in der Regel auf das Runden der Einzelpositionen zurückzuführen.

Soweit nicht anders vermerkt ist, wurden die Tabellen im Landesamt für Statistik Niedersachsen erarbeitet und gelten für das Gebiet des Landes Niedersachsen.

## Information und Beratung

Auskünfte zu dieser Veröffentlichung unter:  
Dezernat31-Auswertung@statistik.niedersachsen.de  
Tel.: 0511 9898 - 3335

Auskünfte aus allen Bereichen der amtlichen Statistik unter:  
Tel.: 0511 9898 - 1132, 1134  
Fax: 0511 9898 - 4132  
E-Mail: [auskunft@statistik.niedersachsen.de](mailto:auskunft@statistik.niedersachsen.de)  
Internet: [www.statistik.niedersachsen.de](http://www.statistik.niedersachsen.de)

## Herausgeber

Landesamt für Statistik Niedersachsen  
Postfach 91 07 64  
30427 Hannover

V.i.S.d.P.: Eckart Methner

Erscheinungsweise: monatlich  
Erschienen im Juli 2014

© Landesamt für Statistik Niedersachsen, Hannover 2014.

Vervielfältigung und Verbreitung, auch auszugsweise, mit Quellenangabe gestattet.

## Inhalt

Seite

Allgemeine Erläuterungen .....	4
--------------------------------	---

### Tabellenteil

Betriebe, tätige Personen, Entgelte sowie Umsatz.....	6
1. Betriebe (fachliche Betriebsteile), tätige Personen und Umsatz nach beteiligten Wirtschaftsabteilungen .....	7
2. Betriebe, tätige Personen, Arbeitsstunden, Entgelte sowie Umsatz nach hauptbeteiligten Wirtschaftsabteilungen .....	8
3. Betriebe, tätige Personen, Arbeitsstunden, Entgelte sowie Umsatz nach Statistischen Regionen, Landkreisen und kreisfreien Städten und nach kreisangehörigen Städten mit rund 50 000 und mehr Einwohnern .....	12
4. Auftragseingangsindex (Wertindex) im Verarbeitenden Gewerbe nach Wirtschaftsabteilungen und Wirtschaftshauptgruppen.....	13
5. Auftragseingangsindex (Volumenindex) im Verarbeitenden Gewerbe nach Wirtschaftsabteilungen und Wirtschaftshauptgruppen.....	14
6. Umsatzindex (Wertindex) im Verarbeitenden Gewerbe sowie Bergbau und Gewinnung von Steinen und Erden nach Wirtschafts- abschnitten, -abteilungen und -hauptgruppen .....	15
7. Umsatzindex (Volumenindex) im Verarbeitenden Gewerbe sowie Bergbau und Gewinnung von Steinen und Erden nach Wirtschafts- abschnitten, -abteilungen und -hauptgruppen .....	16

## Allgemeine Erläuterungen

Nach dem Gesetz über die Statistik im Produzierenden Gewerbe (ProdGewStatG) in der Fassung der Bekanntmachung vom 21. März 2002 (BGBl. I S. 1181), zuletzt geändert durch Artikel 1 des Gesetzes vom 5. Dezember 2012 (BGBl. I S. 2466), werden für den Bergbau und das Verarbeitende Gewerbe u.a.

monatlich bei Betrieben (§ 2)

- tätige Personen,
- Arbeitsstunden,
- Entgelte,
- Umsatz,
- Auftragseingang

erhoben.

In die Erhebung werden alle Betriebe mit wirtschaftlichem Schwerpunkt im Bergbau und Verarbeitenden Gewerbe einbezogen, sofern sie mindestens 50 Personen beschäftigen. Als Betrieb gilt jede örtliche Niederlassung, einschließlich der nichtproduzierenden Betriebsteile und Hilfsbetriebe, die mit dem meldenden Betrieb örtlich verbunden sind oder in dessen unmittelbarer Umgebung liegen. Örtlich getrennte Hauptverwaltungen von Unternehmen des Bergbaus und des Verarbeitenden Gewerbes werden als eigenständige Betriebe mit erfasst

Die Darstellung erfolgt in der fachlichen Gliederung der Klassifikation der Wirtschaftszweige, Ausgabe 2008 (WZ 2008). Sie baut auf der statistischen Systematik der Wirtschaftszweige in der Europäischen Gemeinschaft (Nace Rev.2) auf. Die fachliche Gliederung dieser Veröffentlichung umfasst Abschnitte und Wirtschaftsabteilungen (Zweisteller). Die Zuordnung erfolgt nach dem wirtschaftlichen Schwerpunkt des Betriebes (Tab.2 und 3) oder nach fachlichen Betriebsteilen (Tab.1).

Die hier nicht veröffentlichten Ergebnisse können beim Landesamt für Statistik Niedersachsen direkt nachgefragt werden.

### Erläuterung der dargestellten Merkmale

Zu den **tätigen Personen** zählen alle Beschäftigten im Betrieb, einschließlich der tätigen Inhaber/ Inhaberinnen, mithelfenden Familienangehörigen (auch unbezahlt mithelfenden Familienangehörigen, soweit sie mindestens ein Drittel der üblichen Arbeitszeit im Betrieb tätig sind) sowie an andere Unternehmen überlassene Mitarbeiter/ Mitarbeiterinnen und Heimarbeiter/ Heimarbeiterinnen.

Einbezogen werden außerdem Erkrankte, Urlauber/ Urlauberinnen, Kurzarbeiter/ Kurzarbeiterinnen, Streikende, von der Aussperrung Betroffene, Personen in Altersteilzeitregelungen, Saison- und Aushilfsarbeiter/ Aushilfsarbeiterinnen sowie Teilzeitbeschäftigte und Auszubildende.

Als **geleistete Arbeitsstunden** gelten nur die tatsächlich geleisteten (nicht die bezahlten) Stunden aller tätigen Personen. Sie beinhalten auch geleistete Über-, Nacht-, Sonntags- und Feiertagsstunden.

Die bezahlten **Entgelte** setzen sich aus der Summe der Bruttobezüge (Bar- und Sachbezüge) ohne Arbeitgeberanteile zur Sozialversicherung zusammen. Dazu rechnen auch die Bezüge von Gesellschaftern, Vorstandsmitgliedern und anderen Führungskräften, soweit sie steuerlich als Einkünfte aus nichtselbstständiger Arbeit anzusehen sind, sowie an Angestellte bezahlte Provisionen und Tantiemen.

Zum **Gesamtumsatz** rechnen neben dem Umsatz aus Eigenerzeugung ggfs. Umsatz aus baugewerblichen Betriebsteilen und Umsatz sonstiger Betriebsteile (z. B. aus Handelsware, Transport, Landwirtschaft, Vermietung, Verpachtung, Provisionen usw.). Als Umsatz gelten die Rechnungsendbeträge (ohne Umsatzsteuer) einschl. Verbrauchssteuern und Kosten für Fracht, Transportversicherung, Porto und Verpackung.

Der **Umsatz aus Eigenerzeugung** umfasst alle aus eigener Produktion stammenden Lieferungen und Leistungen einschl. Reparaturen, Instandhaltungen, Installationen und Montagen. Er enthält sowohl den Erlös aus dem Verkauf von Waren, die in Lohnarbeit bei anderen Unternehmen im In- oder Ausland hergestellt wurden, als auch den Wert der für Dritte geleisteten Lohnarbeiten (jeweils einschl. Lohnveredlung).

Der **Inlandsumsatz** umfasst die Erlöse für Lieferungen und Leistungen an Empfänger im Bundesgebiet sowie die Erlöse für Lieferungen und Leistungen an die im Bundesgebiet stationierten ausländischen Streitkräfte. Als **Auslandsumsatz** gelten die Erlöse für alle Lieferungen und Leistungen an Empfänger, die im Ausland ansässig sind, sowie an inländische Unternehmen, die die bestellte Ware ohne weitere Be- oder Verarbeitung ins Ausland ausführen (Exporteure). Die Exportquote errechnet sich als prozentualer Anteil des Auslandsumsatzes am Gesamtumsatz.

Als **Umsatz mit dem nicht zur Eurozone gehörenden Ausland** gilt der Umsatz mit allen Staaten außer den

Staaten der Eurozone: Belgien, Estland, Finnland, Frankreich, Griechenland, Irland, Italien, Lettland, Luxemburg, Malta, den Niederlanden, Österreich, Portugal, Slowakei, Slowenien, Spanien und Zypern.

Der **Auftragseingang** stellt den Wert der akzeptierten Aufträge (ohne Umsatzsteuer und Preisnachlässe) auf Lieferung von selbst hergestellten oder in Lohnarbeit gefertigten Erzeugnissen dar. Dazu zählen auch Verkäufe ab Lager, wenn Auftrag und Auslieferung zeitlich zusammenfallen sowie Reparaturen, Instandhaltungen, Montagen, Installationen usw. Nicht dazu gehören Aufträge auf Lieferungen von Energie, auf nicht industrielle bzw. handwerkliche Leistungen wie z. B. Bauleistungen und auf Handelsware.

Für Auftragseingänge aus dem **Inland** und aus dem **Ausland** gelten die Erläuterungen zum Inlandsumsatz und zum Auslandsumsatz analog.

### **Indizes des Auftragseingangs und des Umsatzes für das Verarbeitende Gewerbe**

Auftragseingang und Umsatz werden in der Gliederung der "Klassifikation der Wirtschaftszweige, Ausgabe 2008

(WZ 2008)" nach fachlichen Betriebsteilen erfasst und ausgewertet. Die Auftragseingänge werden für ausgewählte Wirtschaftszweige erhoben und dargestellt, der Umsatzindex dagegen wird in der vollständigen Abgrenzung der WZ 2008 berechnet, er enthält also alle verfügbaren Wirtschaftszweige.

Neben den Angaben für die Wirtschaftsgliederungen der WZ 2008 werden auch Ergebnisse für die Hauptgruppen „Vorleistungsgüter und Energie, Investitionsgüter, Gebrauchsgüter und Verbrauchsgüter“ veröffentlicht.

Beide Indizes werden in jeweiligen Preisen als Wertindizes und preisbereinigt als Volumenindizes berechnet.

Grundlage der Indexberechnung ist die Wertsomme für die in einem Monatsmonat getätigten Umsätze bzw. fest akzeptierten Aufträge. Diese werden nach den Absatzrichtungen Inland und Ausland unterschieden. Diese Wertsomme wird zu dem entsprechenden Ergebnis für den Monatsdurchschnitt im Basisjahr in Beziehung gesetzt und bildet den Wertindex für einen Wirtschaftszweig. Zur Berechnung des Volumenindex wird noch eine Deflationierung mit den Erzeugerpreisindizes bzw. den Ausführpreisindizes vorgenommen.

## Verarbeitendes Gewerbe sowie Bergbau und Gewinnung von Steinen und Erden

### Betriebe, tätige Personen, Entgelte sowie Umsatz

Monat	Jahr	Betriebe	Tätige Personen	Entgelte	Umsatz <sup>1)</sup>	
					insgesamt	darunter Auslandsumsatz
					Anzahl <sup>2)</sup>	
	2003 <sup>*)</sup>	1 964	480 102	17 963	130 258	55 179
	2004 <sup>*)</sup>	1 931	470 821	17 823	137 698	59 038
	2005 <sup>*)</sup>	1 890	460 273	17 517	142 620	62 137
	2006 <sup>*)</sup>	1 869	456 285	18 242	156 377	68 390
	2007 <sup>*)</sup>	1 872	453 287	18 080	168 958	74 528
	2008	1 863	450 809	18 473	178 469	79 368
	2009	1 887	441 984	18 072	145 535	58 561
	2010	1 822	431 330	18 300	161 204	72 716
	2011	1 811	440 339	19 412	182 259	83 429
	2012	1 849	454 234	21 031	185 307	85 734
	2013	1 866	463 741	21 951	181 987	83 990
Januar	2014	1 834	466 698	1 709	14 784	7 175
Februar	2014	1 875	467 538	1 733	15 077	7 099
März	2014	1 893	468 721	1 748	16 345	7 551
April	2014	1 893	471 219	1 844	15 504	7 053
Mai	2014	1 892	470 495	2 810	15 197	6 886
Kumulierte Werte 2014						
Januar bis Februar		1 855	467 118	3 442	29 861	14 274
Januar bis März		1 867	467 652	5 190	46 206	21 825
Januar bis April		1 874	468 544	7 034	61 710	28 878
Januar bis Mai		1 877	468 934	9 844	76 907	35 764
Veränderung 2014 zu 2013						
Januar bis Februar		+1,0	+1,9	+5,0	+4,3	+6,6
Januar bis März		+0,9	+1,9	+5,0	+3,4	+4,4
Januar bis April		+0,9	+2,0	+5,3	+0,8	+0,5
Januar bis Mai		+1,0	+2,0	+4,1	+0,4	+0,1

1) ohne Umsatzsteuer (MwSt.)

2) Durchschnitt bei Jahres- und kumulierten Daten; Monatsendwerte bei Monatsdaten

\*) Datenerhebung erfolgte nach WZ 2003. Die Vergleichbarkeit mit den Folgejahren ab 2008 ist daher eingeschränkt.

# 1. Fachliche Betriebsteile, tätige Personen und Umsatz im Mai 2014 nach beteiligten Wirtschaftsabteilungen

Systematik-Nr.	Wirtschaftsabteilung Wirtschaftsabschnitt Wirtschaftshauptgruppe	Betriebs- teile	Tätige Personen	Umsatz aus Eigenerzeugung			
				insgesamt	darunter Ausland		
					absolut	Anteil am Umsatz aus Eigenerz.	
a = aktueller Monatswert absolut	b = Veränderung zum Vorjahr	Anzahl	1 000 Euro	%			
05	Kohlenbergbau	a	1	.	.	.	
		b	-	.	.	.	
06	Gew. von Erdöl und Erdgas	a	13	1 936	138 539	.	
		b	-	-1,7	-16,3	.	
07	Erzbergbau	a	-	-	-	.	
		b	-	-	-	.	
08	Gewinnung von Steinen und Erden, sonstiger Bergbau	a	19	1 312	20 758	.	
		b	+11,8	+12,5	-0,7	.	
09	Erbringung v. Dienstleistungen für den Bergbau und für die Gewinnung von Steinen und Erden	a	9	.	.	.	
		b	-	.	.	.	
<b>B</b>	<b>Bergbau und Gewinnung von Steinen und Erden</b>	<b>a</b>	<b>42</b>	<b>5 734</b>	<b>181 360</b>	<b>37 023</b>	<b>20,4</b>
		<b>b</b>	<b>+5,0</b>	<b>+0,1</b>	<b>-16,3</b>	<b>+66,3</b>	<b>+98,6</b>
10	Herstellung von Nahrungs- und Futtermitteln	a	440	53 384	1 885 785	449 817	23,9
		b	+2,6	+0,4	-4,9	-6,2	-1,4
11	Getränkeherstellung	a	32	.	.	.	.
		b	+3,2	.	.	.	.
12	Tabakverarbeitung	a	2	.	.	.	.
		b	-	.	.	.	.
10-12	Herstellung von Nahrungs- und Futtermitteln, Getränkeherstellung, Tabakverarbeitung	a	474	58 202	2 273 172	509 463	22,4
		b	+2,6	+0,4	-2,2	-4,9	-2,9
13	Herstellung von Textilien	a	25	2 383	31 982	13 976	43,7
		b	-7,4	-9,9	-2,9	+7,6	+10,8
14	Herstellung von Bekleidung (ohne Pelzbearbeitung)	a	12	1 421	40 400	11 682	28,9
		b	-14,3	-16,0	-9,0	-10,0	-1,1
15	Herstellung von Leder und Lederwaren (ohne Herstellung von Lederbekleidung)	a	7	891	8 248	3 937	47,7
		b	-	-19,1	+14,0	+63,6	+43,4
16	Herstellung von Holz-, Flecht-, Korb- u. Korkwaren (ohne Möbel)	a	39	2 939	.	.	.
		b	-	-2,6	.	.	.
17	Herstellung von Papier, Pappe und Waren daraus	a	68	12 953	350 843	166 026	47,3
		b	-1,4	-0,9	+4,6	+9,3	+4,4
18	Herstellung von Druckerzeugnissen; Vervielfältigung v. bsp. Ton-, Bild- u. Datenträgern	a	60	5 459	69 365	14 253	20,5
		b	+1,7	-4,7	+0,5	+9,1	+8,5
19	Kokerei und Mineralölverarbeitung	a	6	1 693	.	.	.
		b	-14,3	+2,0	.	.	.
20	Herstellung von chemischen Erzeugnissen	a	150	19 510	582 230	373 766	64,2
		b	-	+1,2	-0,5	+1,4	+1,8
21	Herstellung von pharmazeutischen Erzeugnissen	a	29	4 544	73 098	37 755	51,7
		b	+7,4	+4,0	+3,4	-2,1	-5,3
22	Herstellung von Gummi- und Kunststoffwaren	a	256	41 851	626 092	256 763	41,0
		b	+0,8	+1,8	-0,0	+0,2	+0,2
23	Herstellung von Glaswaren, Keramik, Verarbeitung von Steinen und Erden	a	107	13 692	179 107	57 226	32,0
		b	+2,9	+1,9	-2,4	+3,9	+6,5
24	Metallerzeugung und -bearbeitung	a	72	18 588	682 118	251 939	36,9
		b	-2,7	+4,8	-7,1	-6,0	+1,2
25	Herstellung von Metallerzeugnissen	a	298	29 481	492 585	165 780	33,7
		b	-2,0	-0,8	+2,8	+5,9	+3,0
26	Herstellung von Datenverarb.geräten, elektronischen und optischen Erzeugnissen	a	75	9 888	114 218	56 759	49,7
		b	-3,8	-0,9	-13,4	-21,7	-9,6
27	Herstellung von elektrischen Ausrüstungen	a	130	21 472	374 450	130 847	34,9
		b	+3,2	-1,2	-4,7	+0,3	+5,2
28	Maschinenbau	a	391	51 335	895 835	524 907	58,6
		b	-0,5	+5,0	-5,3	-8,4	-3,3
29	H. von Kraftwagen und Kraftwagenteilen	a	109	.	.	.	.
		b	-	.	.	.	.
30	Sonstiger Fahrzeugbau	a	39	.	.	.	.
		b	-	.	.	.	.
29-30	H. von Kraftwagen und Kraftwagenteilen, sonstiger Fahrzeugbau	a	148	132 111	3 438 163	1 897 087	55,2
		b	-	+3,9	+2,7	+2,0	-0,7
31	Herstellung von Möbeln	a	52	6 089	72 777	16 997	23,4
		b	-1,9	+0,7	-0,2	-6,5	-6,3
32	Herstellung von sonstigen Waren	a	50	5 629	63 333	33 220	52,5
		b	-2,0	+2,5	-1,2	+0,1	+1,4
33	Reparatur und Installation von Maschinen und Ausrüstungen	a	231	13 641	171 254	.	.
		b	+1,3	+4,2	-11,6	.	.
<b>C</b>	<b>Verarbeitendes Gewerbe</b>	<b>a</b>	<b>2 680</b>	<b>453 772</b>	<b>10 947 147</b>	<b>4 611 643</b>	<b>42,1</b>
		<b>b</b>	<b>+0,2</b>	<b>+2,0</b>	<b>-1,1</b>	<b>-1,1</b>	<b>-0,0</b>
<b>A + EN</b>	<b>Vorleistungsgüterproduzenten und Energie</b>	<b>a</b>	<b>1 103</b>	<b>161 375</b>	<b>3 944 842</b>	<b>1 459 288</b>	<b>37,0</b>
		<b>b</b>	<b>+0,7</b>	<b>+1,0</b>	<b>-2,8</b>	<b>+2,0</b>	<b>+4,9</b>
<b>B</b>	<b>Investitionsgüterproduzenten</b>	<b>a</b>	<b>960</b>	<b>216 242</b>	<b>4 733 080</b>	<b>2 588 813</b>	<b>54,7</b>
		<b>b</b>	<b>-0,7</b>	<b>+3,8</b>	<b>+0,7</b>	<b>-0,7</b>	<b>-1,4</b>
<b>GG</b>	<b>Gebrauchsgüterproduzenten</b>	<b>a</b>	<b>81</b>	<b>12 367</b>	<b>161 594</b>	<b>44 040</b>	<b>27,3</b>
		<b>b</b>	<b>-2,4</b>	<b>-1,0</b>	<b>-18,0</b>	<b>-33,5</b>	<b>-18,9</b>
<b>VG</b>	<b>Verbrauchsgüterproduzenten</b>	<b>a</b>	<b>578</b>	<b>69 522</b>	<b>2 288 991</b>	<b>556 524</b>	<b>24,3</b>
		<b>b</b>	<b>+1,6</b>	<b>-0,8</b>	<b>-1,7</b>	<b>-4,3</b>	<b>-2,6</b>
	<b>Insgesamt</b>	<b>a</b>	<b>2 722</b>	<b>459 506</b>	<b>11 128 507</b>	<b>4 648 666</b>	<b>41,8</b>
		<b>b</b>	<b>+0,3</b>	<b>+2,0</b>	<b>-1,4</b>	<b>-0,8</b>	<b>+0,6</b>

## 2. Betriebe, tätige Personen, Arbeitsstunden, Entgelte sowie Umsatz im Mai 2014 nach hauptbeteiligten Wirtschaftsabteilungen

Systematik-Nr.	Wirtschaftsabteilung Wirtschaftsabschnitt Wirtschaftshauptgruppe		Betriebe	Tätige Personen	Arbeits- stunden	Entgelte	
						insgesamt	je tätige Person
a = aktueller Monatswert absolut	b = Veränderung zum Vorjahr	Anzahl	1 000	1 000 Euro	Euro		
05	Kohlenbergbau	a	1	.	.	.	.
		b	-	.	.	.	.
06	Gew. von Erdöl und Erdgas	a	12	1 996	234	17 159	8 597
		b	-	-1,6	-0,4	+14,3	+16,1
07	Erzbergbau	a	-	.	.	.	.
		b	-	.	.	.	.
08	Gewinnung von Steinen und Erden, sonstiger Bergbau	a	13	1 206	168	3 893	3 228
		b	+18,2	+14,1	+14,8	+21,5	+6,4
09	Erbringung v. Dienstleistungen für den Bergbau und für die Gewinnung von Steinen und Erden	a	8	.	.	.	.
		b	-	.	.	.	.
<b>B</b>	<b>Bergbau und Gewinnung von Steinen und Erden</b>	<b>a</b>	<b>34</b>	<b>5 269</b>	<b>711</b>	<b>32 302</b>	<b>6 131</b>
		<b>b</b>	<b>+6,3</b>	<b>-0,7</b>	<b>-0,4</b>	<b>+7,9</b>	<b>+8,7</b>
10	Herstellung von Nahrungs- und Futtermitteln	a	293	55 017	7 567	157 330	2 860
		b	+2,4	+0,4	-0,1	+3,6	+3,2
11	Getränkeherstellung	a	20	.	.	.	.
		b	+5,3	.	.	.	.
12	Tabakverarbeitung	a	2	.	.	.	.
		b	-	.	.	.	.
10-12	Herstellung von Nahrungs- und Futtermitteln, Getränkeherstellung und Tabakverarbeitung	a	315	59 604	8 154	172 710	2 898
		b	+2,6	+0,4	-0,3	+1,8	+1,4
13	Herstellung von Textilien	a	18	2 465	289	7 312	2 966
		b	-	-5,1	-4,4	-4,4	+0,8
14	Herstellung von Bekleidung	a	11	1 426	188	4 108	2 881
		b	-15,4	-18,7	-15,5	-8,5	+12,6
15	Herstellung von Leder und Lederwaren (ohne Herstellung von Lederbekleidung)	a	4	769	80	2 472	3 214
		b	-	-21,9	-0,6	-4,2	+22,7
16	Herstellung von Holz-, Flecht-, Korb- u. Korkwaren (ohne Möbel)	a	27	2 877	411	8 212	2 854
		b	-	-2,4	-0,8	-10,9	-8,7
17	Herstellung von Papier, Pappe und Waren daraus	a	59	13 621	1 657	47 998	3 524
		b	-	-0,4	+0,4	-0,4	-0,1
18	Herstellung von Druckerzeugnissen; Vervielfältigung v. besp. Ton-, Bild- u. Datenträgern	a	49	5 925	725	17 158	2 896
		b	-2,0	-2,9	-2,2	+0,2	+3,2
19	Kokerei und Mineralölverarbeitung	a	4	1 379	187	5 981	4 337
		b	-	+1,9	+4,4	+11,4	+9,3
20	Herstellung von chemischen Erzeugnissen	a	87	21 852	2 988	104 790	4 795
		b	-	+2,0	+0,7	+4,6	+2,5
21	Herstellung von pharmazeutischen Erzeugnissen	a	24	4 612	599	17 404	3 774
		b	+9,1	+5,7	+14,2	+12,2	+6,2
22	Herstellung von Gummi- und Kunststoffwaren	a	194	39 791	5 200	132 406	3 328
		b	+0,5	+0,7	+1,7	+3,0	+2,4
23	Herstellung von Glaswaren, Keramik, Verarbeitung von Steinen und Erden	a	97	13 914	1 844	44 981	3 233
		b	+3,2	+1,8	-0,3	+4,5	+2,7
24	Metallerzeugung und -bearbeitung	a	44	19 118	2 234	73 246	3 831
		b	-4,3	+8,2	+5,5	+9,4	+1,2
25	Herstellung von Metallerzeugnissen	a	218	29 983	3 877	101 826	3 396
		b	-0,5	+0,3	-0,9	+1,9	+1,6
26	Herstellung von Datenverarb.geräten, elektronischen und optischen Erzeugnissen	a	56	10 255	1 297	43 017	4 195
		b	-5,1	-0,8	+0,2	-3,4	-2,6
27	Herstellung von elektrischen Ausrüstungen	a	97	23 344	2 876	89 723	3 844
		b	+4,3	+0,4	-1,0	+4,6	+4,2
28	Maschinenbau	a	266	52 871	6 867	210 690	3 985
		b	+1,5	+4,7	+3,7	+6,3	+1,5
29	H. von Kraftwagen und Kraftwagenteilen	a	86	.	.	.	.
		b	+3,6	.	.	.	.
30	Sonstiger Fahrzeugbau	a	26	.	.	.	.
		b	-3,7	.	.	.	.
29-30	H. von Kraftwagen und Kraftwagenteilen, sonstiger Fahrzeugbau	a	112	138 237	15 791	1 619 138	11 713
		b	+1,8	+4,2	+5,4	-0,7	-4,7
31	Herstellung von Möbeln	a	43	6 077	775	17 415	2 866
		b	-	+0,4	+0,3	+2,4	+2,1
32	Herstellung von sonstigen Waren	a	45	6 214	812	20 273	3 262
		b	-2,2	+2,5	+3,0	+12,8	+10,0
33	Reparatur und Installation von Maschinen und Ausrüstungen	a	88	10 892	1 576	37 050	3 402
		b	+4,8	+1,0	+1,8	+1,1	+0,2
<b>C</b>	<b>Verarbeitendes Gewerbe</b>	<b>a</b>	<b>1 858</b>	<b>465 226</b>	<b>58 426</b>	<b>2 777 907</b>	<b>5 971</b>
		<b>b</b>	<b>+1,0</b>	<b>+2,3</b>	<b>+2,2</b>	<b>+1,1</b>	<b>-1,2</b>
	<b>Insgesamt</b>	<b>a</b>	<b>1 892</b>	<b>470 495</b>	<b>59 137</b>	<b>2 810 209</b>	<b>5 973</b>
		<b>b</b>	<b>+1,1</b>	<b>+2,2</b>	<b>+2,2</b>	<b>+1,1</b>	<b>-1,1</b>



Gesamtumsatz			Umsatz aus Eigenerzeugung		Systematik-Nr.
insgesamt	darunter Ausland		insgesamt	darunter Ausland	
	absolut	darunter Anteil nicht in der Eurozone			
1 000 Euro			1 000 Euro		
.	.	.	.	.	05
.	.	.	.	.	.
189 739	.	.	137 968	.	06
-30,1	.	.	-16,3	.	.
.	.	.	.	.	07
.	.	.	.	.	.
21 503	.	.	14 768	.	08
+34,0	.	.	-0,9	.	.
.	.	.	.	.	09
.	.	.	.	.	.
230 553	73 502	2,5	172 047	29 374	B
-27,0	-34,5	-75,1	-17,4	+78,6	.
2 155 586	487 041	29,1	1 899 506	453 175	10
-6,3	-6,9	-2,9	-4,8	-5,7	.
.	.	.	.	.	11
.	.	.	.	.	.
.	.	.	.	.	12
.	.	.	.	.	.
2 535 433	544 504	28,4	2 275 912	509 964	10-12
-3,7	-5,9	-4,6	-2,1	-4,7	.
32 619	14 098	46,5	31 380	13 547	13
+0,9	+10,6	+10,1	-1,3	+7,2	.
41 636	12 121	15,6	40 594	11 819	14
-8,9	-8,1	-34,1	-9,6	-9,7	.
.	.	.	6 223	2 721	15
.	.	.	+11,8	+84,1	.
.	.	.	.	.	16
.	.	.	.	.	.
365 064	170 892	51,9	349 698	163 988	17
+5,5	+10,4	+6,5	+4,5	+9,4	.
73 552	16 552	32,8	69 791	14 253	18
+1,3	+8,0	+125,0	+0,8	+9,1	.
.	.	.	.	.	19
.	.	.	.	.	.
790 521	527 011	56,8	626 664	410 836	20
-1,7	-0,6	+1,1	+0,1	+1,6	.
76 253	38 637	62,7	70 627	35 890	21
+6,9	+0,7	-0,3	+4,1	-0,3	.
690 235	277 225	36,8	614 319	246 763	22
-0,4	+0,5	-5,4	-0,5	+0,3	.
195 201	64 964	49,2	179 925	57 340	23
-1,9	+4,7	+2,2	-2,5	+3,5	.
683 396	242 284	55,1	679 987	242 075	24
-7,5	-7,4	+49,8	-7,5	-7,4	.
513 809	163 023	31,2	494 848	158 649	25
+4,9	+7,4	+6,8	+5,2	+7,6	.
129 059	64 417	63,2	115 424	57 877	26
-14,6	-22,6	-14,1	-14,8	-22,6	.
441 932	161 249	47,9	383 570	133 338	27
-3,9	+2,3	+17,3	-5,5	+0,9	.
954 804	574 577	61,7	888 884	525 847	28
-5,7	-7,9	-10,3	-6,0	-8,7	.
.	.	.	.	.	29
.	.	.	.	.	.
.	.	.	.	.	30
.	.	.	.	.	.
6 731 382	3 791 955	61,9	3 450 809	1 899 909	29-30
+3,5	+0,0	-10,2	+2,9	+2,0	.
72 052	16 931	33,2	71 710	16 778	31
-0,8	-6,1	+3,8	-0,3	-6,2	.
81 780	45 382	66,5	68 516	35 768	32
-1,5	-2,0	+3,2	-1,1	-0,3	.
137 899	.	.	134 438	.	33
-13,9	.	.	-14,6	.	.
14 966 876	6 812 950	55,9	10 956 460	4 619 292	C
-0,3	-1,5	-6,7	-1,1	-1,1	.
15 197 429	6 886 452	55,3	11 128 507	4 648 666	.
-0,8	-2,0	-6,8	-1,4	-0,8	.

2. Betriebe, tätige Personen, Arbeitsstunden, Entgelte sowie Umsatz im Mai 2014 nach hauptbeteiligten Wirtschaftsabteilungen

Systematik-Nr.	Wirtschaftsabteilung Wirtschaftsabschnitt Wirtschaftshauptgruppe	a = aktueller Monatswert absolut b = Veränderung zum Vorjahr	Betriebe	Tätige Personen	Arbeits- stunden	Entgelte	
						insgesamt	je tätige Person
						1 000 Euro	Euro
			Anzahl	1 000	1 000 Euro	Euro	
A + EN	<i>Vorleistungsgüterproduzenten und Energie</i>	a	815	164 372	21 256	620 873	3 777
		b	+1,4	+1,7	+1,3	+4,4	+2,6
B	<i>Investitionsgüterproduzenten</i>	a	609	222 033	26 832	1 937 083	8 724
		b	+0,5	+3,7	+4,0	+0,1	-3,4
GG	<i>Gebrauchsgüterproduzenten</i>	a	63	12 880	1 582	45 892	3 563
		b	-1,6	-1,0	-2,3	-1,8	-0,8
VG	<i>Verbrauchsgüterproduzenten</i>	a	405	71 210	9 467	206 361	2 898
		b	+1,8	-0,4	-0,3	+1,8	+2,2
Insgesamt		a	1 892	470 495	59 137	2 810 209	5 973
		b	+1,1	+2,2	+2,2	+1,1	-1,1

Gesamtumsatz			Umsatz aus Eigenerzeugung		Systematik-Nr.
insgesamt	darunter Ausland		insgesamt	darunter Ausland	
	absolut	darunter Anteil nicht in der Eurozone			
1 000 Euro		%	1 000 Euro		
4 455 436	1 710 952	46,8	3 961 793	1 466 002	A + EN
-3,5	-1,3	+7,9	-2,6	+2,1	
8 083 701	4 538 908	62,1	4 703 316	2 584 344	B
+1,9	-1,3	-10,3	+0,5	-0,9	
174 251	48 606	42,7	162 713	43 804	GG
-17,6	-33,4	-33,8	-17,9	-33,6	
2 484 041	587 985	29,5	2 300 685	554 517	VG
-3,0	-5,2	-2,0	-1,7	-4,0	
15 197 429	6 886 452	55,3	11 128 507	4 648 666	
-0,8	-2,0	-6,8	-1,4	-0,8	

3. Betriebe, tätige Personen, Arbeitsstunden, Entgelte sowie Umsatz im Mai 2014 nach kreisfreien Städten und Landkreisen und nach kreisangehörigen Städten mit rund 50 000 und mehr Einwohnern

	Kreisfreie Stadt Landkreis Statistische Region Land	Be- trie- be	Tätige Personen		Arbeits- stunden	Entgelte		Gesamtumsatz			Umsatz aus Eigen- erzeugung
			insgesamt	Veränderung zum Vorjahr		insgesamt	Veränderung zum Vorjahr	insgesamt	darunter Ausland	Veränderung zum Vorjahr	
			Anzahl	%	1 000	Mill. Euro	%	Mill. Euro	%	Mill. Euro	
101	Braunschweig, Stadt	52	17 015	+3,6	1 995	113,9	+1,0	202,8	94,8	-1,2	194,6
102	Salzgitter, Stadt	29	23 845	+10,8	2 522	133,2	+5,9	656,7	170,3	+0,7	633,7
103	Wolfsburg, Stadt	8	.	.	.	.	.	.	.	.	.
151	Gifhorn	17	.	.	.	.	.	.	.	.	.
152	Göttingen	61	13 466	+0,4	1 743	57,6	+5,3	331,4	192,3	+0,3	290,6
153	Goslar	36	6 588	-0,9	769	25,4	+4,1	148,5	81,7	+2,4	145,9
154	Helmstedt	12	.	.	.	.	.	.	.	.	.
155	Northeim	56	9 365	+0,1	1 186	31,4	+5,6	133,6	54,6	-1,9	131,5
156	Osterode am Harz	35	6 512	+0,3	828	22,9	+1,9	114,1	56,3	-8,1	110,3
157	Peine	25	4 425	-3,5	569	14,9	-5,2	114,6	37,6	-22,2	110,2
158	Wolfenbüttel	17	.	.	.	.	.	.	.	.	.
<b>1</b>	<b>Braunschweig</b>	<b>348</b>	<b>151 867</b>	<b>+4,0</b>	<b>18 026</b>	<b>1 484,7</b>	<b>+0,4</b>	<b>7 175,2</b>	<b>3 882,9</b>	<b>+3,2</b>	<b>3 818,1</b>
241	Region Hannover	178	52 759	+0,9	6 406	322,6	-0,2	1 444,0	642,5	-3,3	1 275,9
	dar. Hannover, Landeshauptstadt	80	34 384	+1,4	4 051	253,1	-0,5	872,8	462,3	-6,8	735,2
251	Diepholz	64	9 421	+3,2	1 262	43,9	+8,3	359,6	180,6	+0,5	214,1
252	Hameln-Pyrmont	37	8 966	+1,8	1 045	37,4	+10,7	149,9	63,0	+2,6	144,4
254	Hildesheim	72	14 363	-0,3	1 903	53,8	+0,8	262,2	101,9	+2,0	240,7
255	Holzminden	28	6 949	+3,6	890	26,2	+5,2	132,3	77,6	+0,2	123,0
256	Nienburg (Weser)	39	6 547	+1,8	858	24,6	+7,1	243,0	99,3	+3,5	230,9
257	Schaumburg	35	7 432	-1,0	943	29,6	-4,1	112,1	42,2	-1,3	100,2
<b>2</b>	<b>Hannover</b>	<b>453</b>	<b>106 437</b>	<b>+1,1</b>	<b>13 308</b>	<b>538,1</b>	<b>+1,6</b>	<b>2 703,1</b>	<b>1 207,2</b>	<b>-1,1</b>	<b>2 329,0</b>
351	Celle	44	9 695	+3,5	1 276	38,4	+2,6	189,1	110,0	+3,3	171,7
352	Cuxhaven	26	3 267	-2,6	417	11,6	+11,3	100,1	42,9	-7,1	94,4
353	Harburg	27	2 885	+5,6	419	8,9	+5,6	52,8	16,8	+10,3	52,1
354	Lüchow-Dannenberg	16	2 428	+8,2	305	7,5	+5,3	61,3	21,2	+26,1	61,2
355	Lüneburg	36	6 100	-4,4	799	19,8	-1,4	108,9	31,2	-3,0	100,2
356	Osterholz	15	1 869	-3,0	268	6,3	-0,6	39,7	16,8	-12,3	36,0
357	Rotenburg (Wümme)	31	5 991	-2,2	766	20,0	-3,0	157,8	50,4	+6,0	147,2
358	Heidekreis	29	5 545	+0,4	703	20,6	+3,6	101,8	45,8	-15,3	90,5
359	Stade	34	8 570	+2,3	1 245	42,0	-3,5	238,3	189,6	-8,1	224,0
360	Uelzen	20	2 990	+19,0	375	8,5	+30,7	65,6	14,0	+12,6	62,9
361	Verden	39	7 616	+8,1	1 011	28,9	+1,9	201,0	89,6	+25,1	159,7
<b>3</b>	<b>Lüneburg</b>	<b>317</b>	<b>56 956</b>	<b>+2,5</b>	<b>7 585</b>	<b>212,6</b>	<b>+1,8</b>	<b>1 316,2</b>	<b>628,3</b>	<b>+1,9</b>	<b>1 199,7</b>
401	Delmenhorst, Stadt	13	2 199	-3,7	262	7,1	+3,8	66,6	10,1	-4,7	50,6
402	Emden, Stadt	7	.	.	.	.	.	.	.	.	.
403	Oldenburg, Stadt	29	3 152	-2,1	437	9,5	+2,9	71,7	16,8	+2,3	67,8
404	Osnabrück, Stadt	39	10 191	+2,6	1 219	39,4	+11,2	208,7	87,8	-5,0	197,8
405	Wilhelmshaven, Stadt	12	2 322	-3,8	287	9,4	+2,1	54,6	.	-18,9	52,3
451	Ammerland	33	5 108	+2,7	678	17,2	+1,3	198,8	38,8	-4,0	172,5
452	Aurich	38	.	.	.	.	.	.	.	.	.
453	Cloppenburg	78	13 839	+0,6	1 923	37,1	-3,3	441,5	93,3	-8,4	417,4
454	Emsland	139	27 782	-2,5	3 752	94,3	-0,0	1 026,2	303,2	-7,9	1 009,0
455	Friesland	14	3 429	-0,8	451	16,3	+4,3	79,2	.	+5,0	78,8
456	Grafschaft Bentheim	49	8 662	+0,2	1 221	31,2	+7,2	177,7	56,0	-1,7	150,0
457	Leer	25	3 192	+4,2	421	8,8	+4,0	55,2	13,1	+7,3	51,1
458	Oldenburg	29	4 589	+6,7	651	15,3	+8,5	110,9	26,4	+4,2	106,0
459	Osnabrück	148	28 679	+2,1	3 664	88,9	+1,2	629,3	201,8	-4,5	597,1
460	Vechta	93	16 927	+1,5	2 313	51,6	+5,3	427,9	101,0	-8,5	395,4
461	Wesermarsch	23	8 561	+3,9	1 033	40,7	+7,6	191,2	68,3	-37,8	190,6
462	Wittmund	5	1 016	+1,6	140	2,7	+1,7	16,6	.	-4,7	.
<b>4</b>	<b>Weser-Ems</b>	<b>774</b>	<b>155 235</b>	<b>+1,2</b>	<b>20 219</b>	<b>574,8</b>	<b>+2,3</b>	<b>4 002,9</b>	<b>1 168,1</b>	<b>-7,8</b>	<b>3 781,6</b>
	<b>Niedersachsen</b>	<b>1 892</b>	<b>470 495</b>	<b>+2,2</b>	<b>59 137</b>	<b>2 810,2</b>	<b>+1,1</b>	<b>15 197,4</b>	<b>6 886,5</b>	<b>-0,8</b>	<b>11 128,5</b>
Kreisangehörige Städte mit rund 50 000 und mehr Einwohnern											
152 012	Göttingen, Stadt	34	8 331	+1,3	1 020	37,9	+0,6	258,0	157,0	+0,7	230,8
153 017	Goslar, Stadt	16	3 099	-2,0	357	12,3	+5,9	67,7	39,6	+17,4	66,2
157 006	Peine, Stadt	18	3 519	-5,4	435	11,8	-6,7	91,4	31,6	-23,7	87,1
158 037	Wolfenbüttel, Stadt	7	1 822	+0,1	223	6,1	-25,6	52,3	25,5	-0,7	50,5
241 005	Garbsen, Stadt	10	1 181	+15,8	131	2,8	-0,3	13,9	.	-19,4	13,1
241 010	Langenhagen, Stadt	13	4 391	.	633	17,1	+4,1	347,8	97,7	+11,5	343,0
252 006	Hameln, Stadt	14	2 873	+0,5	349	12,5	+21,7	43,7	26,8	-8,0	43,6
254 021	Hildesheim, Stadt	21	5 190	+1,7	659	19,5	+3,6	81,2	23,3	+7,0	76,9
351 006	Celle, Stadt	28	5 850	+2,6	775	23,9	-0,4	129,8	87,6	-2,6	113,4
352 011	Cuxhaven, Stadt	17	2 349	+0,2	293	8,3	+18,2	61,5	25,3	-7,1	56,7
355 022	Lüneburg, Hansestadt	26	4 643	-4,8	622	15,9	-0,6	91,8	26,7	-4,1	83,2
359 038	Stade, Hansestadt	14	5 079	+2,0	783	28,0	-4,7	158,4	142,1	-2,8	152,1
454 032	Lingen (Ems), Stadt	18	4 030	+2,3	559	16,5	+11,7	409,6	42,5	-2,1	403,1
456 015	Nordhorn, Stadt	17	1 936	+4,3	265	5,6	+0,8	21,1	6,1	-3,9	20,3
459 024	Melle, Stadt	33	5 027	+6,6	634	16,4	+7,4	80,5	32,6	+6,6	75,1

#### 4. Auftragseingangsindex im Verarbeitenden Gewerbe<sup>1)</sup> im Mai 2014 nach Wirtschaftsabteilungen und -hauptgruppen

Wertindex 2010 = 100

Syst.-Nr.	Wirtschaftsgliederung	Gewicht	Vormonat	laufender Monat	Veränderung in %		Durchschnitt der letzten 3 Monate			Vorjahresdurchschnitt	
					laufender Monat zum Vormonat	laufender Monat zum Vorjahresmonat	laufendes Jahr	Vorjahr	Veränderung in %		
13	Herstellung von Textilien	Insgesamt	0,792	70,5	65,7	-6,8	-10,2	71,0	72,6	-2,2	81,2
		Inland	0,426	67,9	72,9	+7,4	-5,2	72,5	75,0	-3,4	87,1
		Ausland	0,366	73,6	57,4	-22,0	-16,7	69,2	69,7	-0,8	74,3
14	Herstellung von Bekleidung	Insgesamt	0,881	72,9	60,4	-17,2	+7,4	76,1	67,6	+12,5	88,1
		Inland	0,684	58,9	50,6	-14,1	+7,6	63,1	54,9	+14,9	84,2
		Ausland	0,197	121,6	94,4	-22,4	+7,1	121,3	111,7	+8,5	101,8
17	Herstellung von Papier, Pappe und Waren daraus	Insgesamt	5,332	106,2	102,0	-3,9	+4,9	104,3	101,6	+2,6	101,6
		Inland	2,923	105,7	103,4	-2,2	+0,9	105,1	106,3	-1,1	104,1
		Ausland	2,409	106,8	100,4	-5,9	+10,4	103,3	96,0	+7,6	98,7
20	Herstellung von chemischen Erzeugnissen	Insgesamt	7,790	123,4	128,4	+4,0	+8,6	128,0	118,5	+8,1	112,7
		Inland	2,955	122,8	147,3	+19,9	+28,5	133,2	113,8	+17,1	110,1
		Ausland	4,835	123,7	116,8	-5,6	-3,0	124,9	121,3	+2,9	114,3
21	Herstellung von pharmazeutischen Erzeugnissen	Insgesamt	0,845	134,2	130,5	-2,7	+3,0	131,3	119,8	+9,6	123,8
		Inland	0,373	141,0	141,7	+0,5	+3,3	144,5	137,4	+5,2	140,5
		Ausland	0,472	128,9	121,7	-5,5	+2,7	120,8	105,9	+14,1	110,6
24	Metallerzeugung und -bearbeitung	Insgesamt	9,594	101,3	107,0	+5,6	-5,9	107,7	112,2	-4,0	104,7
		Inland	6,460	86,2	97,0	+12,5	-8,0	96,8	103,3	-6,3	98,4
		Ausland	3,134	132,3	127,5	-3,7	-2,3	130,2	130,4	-0,2	117,7
25	Herstellung von Metallerzeugnissen	Insgesamt	6,553	123,1	116,2	-5,6	+2,0	119,5	111,8	+6,8	118,2
		Inland	4,296	123,0	117,1	-4,7	-0,3	121,2	115,5	+4,9	118,1
		Ausland	2,257	123,3	114,5	-7,2	+6,8	116,2	104,7	+11,0	118,6
26	Herstellung v. Datenverarbeitungsgeräten, elektronischen und optischen Erzeugnissen	Insgesamt	2,524	79,1	79,1	+0,0	-12,1	83,4	99,3	-16,0	100,0
		Inland	1,232	74,9	80,4	+7,4	-3,4	78,9	87,9	-10,2	90,1
		Ausland	1,293	83,1	77,8	-6,3	-19,2	87,7	110,2	-20,4	109,4
27	Herstellung v. elektrischen Ausrüstungen	Insgesamt	6,406	106,4	107,8	+1,4	+6,3	108,8	103,9	+4,7	106,2
		Inland	4,200	109,3	104,8	-4,2	+13,7	106,6	97,9	+8,9	99,6
		Ausland	2,206	100,7	113,6	+12,8	-4,6	112,9	115,4	-2,1	118,9
28	Maschinenbau	Insgesamt	11,626	119,6	119,0	-0,5	-3,6	123,9	129,4	-4,2	126,5
		Inland	4,838	125,4	121,1	-3,4	+6,0	127,1	123,2	+3,1	119,1
		Ausland	6,787	115,6	117,5	+1,7	-9,6	121,6	133,8	-9,1	131,8
29	Herstellung von Kraftwagen und Kraftwagenteilen	Insgesamt	41,821	126,2	118,4	-6,2	-1,0	127,3	123,4	+3,2	117,5
		Inland	18,428	127,9	113,0	-11,7	-2,5	124,3	115,7	+7,4	107,9
		Ausland	23,393	124,9	122,7	-1,8	+0,1	129,7	129,4	+0,2	125,0
30	Sonstiger Fahrzeugbau	Insgesamt	5,836	274,7	55,9	-79,6	+8,4	164,9	71,6	+130,3	119,2
		Inland	1,752	119,7	99,1	-17,3	-23,9	183,5	100,1	+83,3	115,6
		Ausland	4,084	341,2	37,4	-89,0	+109,7	156,9	59,3	+164,4	120,8
<b>Verarbeitendes Gewerbe</b>	<b>Insgesamt</b>	<b>100,000</b>	<b>126,9</b>	<b>111,0</b>	<b>-12,5</b>	<b>-0,1</b>	<b>122,4</b>	<b>114,9</b>	<b>+6,5</b>	<b>114,6</b>	
	<b>Inland</b>	<b>48,567</b>	<b>115,4</b>	<b>110,5</b>	<b>-4,2</b>	<b>+0,4</b>	<b>118,3</b>	<b>110,3</b>	<b>+7,3</b>	<b>107,4</b>	
	<b>Ausland</b>	<b>51,433</b>	<b>137,8</b>	<b>111,5</b>	<b>-19,1</b>	<b>-0,5</b>	<b>126,2</b>	<b>119,3</b>	<b>+5,8</b>	<b>121,4</b>	
<i>Vorleistungsgüterproduzenten</i>	<i>Insgesamt</i>	<i>33,353</i>	<i>111,6</i>	<i>113,0</i>	<i>+1,2</i>	<i>+3,1</i>	<i>114,3</i>	<i>110,5</i>	<i>+3,4</i>	<i>107,4</i>	
	<i>Inland</i>	<i>19,047</i>	<i>105,1</i>	<i>110,7</i>	<i>+5,4</i>	<i>+5,4</i>	<i>109,7</i>	<i>106,2</i>	<i>+3,3</i>	<i>103,9</i>	
	<i>Ausland</i>	<i>14,305</i>	<i>120,3</i>	<i>116,1</i>	<i>-3,6</i>	<i>+0,3</i>	<i>120,4</i>	<i>116,2</i>	<i>+3,6</i>	<i>112,1</i>	
<i>Investitionsgüterproduzenten</i>	<i>Insgesamt</i>	<i>62,046</i>	<i>137,7</i>	<i>112,0</i>	<i>-18,7</i>	<i>-1,4</i>	<i>128,9</i>	<i>118,8</i>	<i>+8,5</i>	<i>119,5</i>	
	<i>Inland</i>	<i>26,709</i>	<i>125,3</i>	<i>113,0</i>	<i>-9,8</i>	<i>-3,1</i>	<i>127,3</i>	<i>115,4</i>	<i>+10,3</i>	<i>110,9</i>	
	<i>Ausland</i>	<i>35,337</i>	<i>147,0</i>	<i>111,2</i>	<i>-24,4</i>	<i>-0,1</i>	<i>130,2</i>	<i>121,4</i>	<i>+7,3</i>	<i>126,0</i>	
<i>Gebrauchsgüterproduzenten</i>	<i>Insgesamt</i>	<i>1,984</i>	<i>83,8</i>	<i>72,7</i>	<i>-13,2</i>	<i>-13,1</i>	<i>83,7</i>	<i>93,9</i>	<i>-10,9</i>	<i>98,0</i>	
	<i>Inland</i>	<i>1,292</i>	<i>86,0</i>	<i>78,3</i>	<i>-8,9</i>	<i>-0,0</i>	<i>84,4</i>	<i>85,8</i>	<i>-1,6</i>	<i>88,3</i>	
	<i>Ausland</i>	<i>0,692</i>	<i>79,7</i>	<i>62,3</i>	<i>-21,8</i>	<i>-33,5</i>	<i>82,3</i>	<i>109,1</i>	<i>-24,6</i>	<i>116,1</i>	
<i>Verbrauchsgüterproduzenten</i>	<i>Insgesamt</i>	<i>2,618</i>	<i>99,8</i>	<i>91,4</i>	<i>-8,4</i>	<i>+0,7</i>	<i>99,7</i>	<i>93,9</i>	<i>+6,2</i>	<i>101,9</i>	
	<i>Inland</i>	<i>1,518</i>	<i>94,1</i>	<i>90,5</i>	<i>-3,8</i>	<i>+6,3</i>	<i>98,3</i>	<i>91,1</i>	<i>+7,9</i>	<i>105,4</i>	
	<i>Ausland</i>	<i>1,099</i>	<i>107,6</i>	<i>92,6</i>	<i>-13,9</i>	<i>-6,0</i>	<i>101,6</i>	<i>97,7</i>	<i>+4,1</i>	<i>97,1</i>	

1) ausgewählte Wirtschaftszweige

5. Auftragseingangsindex im Verarbeitenden Gewerbe<sup>1)</sup> im Mai 2014 nach Wirtschaftsabteilungen und -hauptgruppen

Volumenindex 2010 = 100

Syst.-Nr.	Wirtschaftsgliederung	Gewicht	Vormonat	laufender Monat	Veränderung in %		Durchschnitt der letzten 3 Monate			Vorjahresdurchschnitt	
					laufender Monat zum Vormonat	laufender Monat zum Vorjahresmonat	laufendes Jahr	Vorjahr	Veränderung in %		
13	Herstellung von Textilien	Insgesamt	0,792	65,0	60,7	-6,5	-10,6	65,4	67,4	-2,8	75,4
		Inland	0,426	62,3	67,0	+7,7	-6,1	66,6	69,6	-4,3	80,8
		Ausland	0,366	68,1	53,3	-21,7	-16,3	64,1	64,8	-1,0	69,1
14	Herstellung von Bekleidung	Insgesamt	0,882	68,1	56,2	-17,5	+6,0	71,1	63,8	+11,4	83,1
		Inland	0,685	54,4	46,5	-14,5	+6,0	58,3	51,3	+13,7	78,8
		Ausland	0,197	115,8	89,8	-22,4	+6,1	115,7	107,5	+7,6	97,9
17	Herstellung von Papier, Pappe und Waren daraus	Insgesamt	5,338	100,9	97,3	-3,6	+5,0	99,1	96,7	+2,5	96,6
		Inland	2,925	100,2	98,4	-1,8	+0,9	99,6	101,0	-1,4	98,8
		Ausland	2,414	101,8	95,9	-5,9	+10,4	98,5	91,5	+7,7	94,0
20	Herstellung von chemischen Erzeugnissen	Insgesamt	7,795	114,4	120,2	+5,1	+11,4	119,2	107,7	+10,7	103,1
		Inland	2,956	115,1	140,8	+22,3	+33,5	125,8	104,1	+20,8	101,5
		Ausland	4,839	114,0	107,7	-5,6	-1,6	115,1	109,8	+4,8	104,1
21	Herstellung von pharmazeutischen Erzeugnissen	Insgesamt	0,845	133,9	130,3	-2,7	+2,1	131,2	120,8	+8,5	125,2
		Inland	0,373	144,5	145,5	+0,6	+2,8	148,2	141,6	+4,7	144,6
		Ausland	0,472	125,4	118,4	-5,6	+1,3	117,7	104,5	+12,7	109,8
24	Metallerzeugung und -bearbeitung	Insgesamt	9,595	104,0	109,3	+5,1	-3,2	110,4	110,2	+0,2	104,2
		Inland	6,453	88,4	99,3	+12,3	-4,9	99,2	101,0	-1,8	97,7
		Ausland	3,143	135,9	129,7	-4,6	-0,4	133,4	129,0	+3,4	117,5
25	Herstellung von Metallerzeugnissen	Insgesamt	6,550	119,3	112,6	-5,6	+2,3	115,8	108,1	+7,1	114,6
		Inland	4,293	119,5	113,8	-4,8	+0,4	117,7	111,6	+5,5	114,2
		Ausland	2,257	119,0	110,5	-7,1	+6,5	112,1	101,5	+10,4	115,3
26	Herstellung v. Datenverarbeitungsgeräten, elektronischen und optischen Erzeugnissen	Insgesamt	2,525	81,2	82,6	+1,6	-11,2	86,2	102,7	-16,1	103,3
		Inland	1,232	79,1	87,2	+10,3	-2,5	84,5	95,1	-11,2	96,8
		Ausland	1,293	83,3	78,1	-6,2	-18,8	87,9	110,0	-20,1	109,5
27	Herstellung v. elektrischen Ausrüstungen	Insgesamt	6,401	103,8	105,1	+1,2	+7,3	106,2	100,3	+5,8	102,8
		Inland	4,195	106,8	101,9	-4,6	+14,7	104,1	94,4	+10,2	96,3
		Ausland	2,206	98,2	111,1	+13,1	-3,6	110,2	111,5	-1,2	115,3
28	Maschinenbau	Insgesamt	11,628	112,4	112,2	-0,2	-4,4	116,5	123,0	-5,2	120,0
		Inland	4,839	117,9	113,9	-3,4	+5,2	119,5	116,9	+2,3	112,8
		Ausland	6,789	108,4	110,9	+2,3	-10,3	114,4	127,3	-10,1	125,2
29	Herstellung von Kraftwagen und Kraftwagenteilen	Insgesamt	41,840	123,5	115,8	-6,2	-0,7	124,5	120,0	+3,8	114,6
		Inland	18,452	125,3	110,6	-11,7	-2,5	121,8	113,4	+7,4	105,7
		Ausland	23,387	122,1	119,9	-1,8	+0,7	126,7	125,2	+1,2	121,6
30	Sonstiger Fahrzeugbau	Insgesamt	5,808	267,1	54,0	-79,8	+8,8	159,8	69,1	+131,1	115,6
		Inland	1,751	114,0	94,3	-17,3	-24,2	175,1	95,7	+83,0	110,5
		Ausland	4,057	333,2	36,6	-89,0	+110,8	153,2	57,7	+165,6	117,7
<b>Verarbeitendes Gewerbe</b>	<b>Insgesamt</b>	<b>100,000</b>	<b>123,3</b>	<b>107,9</b>	<b>-12,5</b>	<b>+0,5</b>	<b>118,9</b>	<b>110,9</b>	<b>+7,3</b>	<b>110,9</b>	
	<b>Inland</b>	<b>48,579</b>	<b>112,4</b>	<b>107,9</b>	<b>-4,1</b>	<b>+1,0</b>	<b>115,4</b>	<b>106,9</b>	<b>+8,0</b>	<b>104,3</b>	
	<b>Ausland</b>	<b>51,421</b>	<b>133,5</b>	<b>108,0</b>	<b>-19,1</b>	<b>+0,0</b>	<b>122,3</b>	<b>114,7</b>	<b>+6,6</b>	<b>117,1</b>	
<i>Vorleistungsgüterproduzenten</i>	<i>Insgesamt</i>	<i>33,360</i>	<i>108,7</i>	<i>110,3</i>	<i>+1,4</i>	<i>+4,7</i>	<i>111,4</i>	<i>105,7</i>	<i>+5,4</i>	<i>103,4</i>	
	<i>Inland</i>	<i>19,037</i>	<i>103,2</i>	<i>109,1</i>	<i>+5,7</i>	<i>+7,3</i>	<i>107,9</i>	<i>102,3</i>	<i>+5,5</i>	<i>100,7</i>	
	<i>Ausland</i>	<i>14,323</i>	<i>116,1</i>	<i>111,9</i>	<i>-3,7</i>	<i>+1,4</i>	<i>116,1</i>	<i>110,3</i>	<i>+5,3</i>	<i>106,9</i>	
<i>Investitionsgüterproduzenten</i>	<i>Insgesamt</i>	<i>62,036</i>	<i>133,6</i>	<i>108,7</i>	<i>-18,7</i>	<i>-1,3</i>	<i>125,1</i>	<i>115,0</i>	<i>+8,7</i>	<i>115,9</i>	
	<i>Inland</i>	<i>26,730</i>	<i>121,7</i>	<i>109,7</i>	<i>-9,9</i>	<i>-3,2</i>	<i>123,5</i>	<i>112,3</i>	<i>+10,0</i>	<i>107,8</i>	
	<i>Ausland</i>	<i>35,306</i>	<i>142,6</i>	<i>107,9</i>	<i>-24,3</i>	<i>+0,2</i>	<i>126,3</i>	<i>117,2</i>	<i>+7,8</i>	<i>122,0</i>	
<i>Gebrauchsgüterproduzenten</i>	<i>Insgesamt</i>	<i>1,985</i>	<i>82,1</i>	<i>71,6</i>	<i>-12,8</i>	<i>-13,5</i>	<i>82,2</i>	<i>92,8</i>	<i>-11,5</i>	<i>96,6</i>	
	<i>Inland</i>	<i>1,293</i>	<i>83,6</i>	<i>76,6</i>	<i>-8,5</i>	<i>-0,5</i>	<i>82,2</i>	<i>84,3</i>	<i>-2,5</i>	<i>86,6</i>	
	<i>Ausland</i>	<i>0,692</i>	<i>79,2</i>	<i>62,3</i>	<i>-21,4</i>	<i>-33,5</i>	<i>82,0</i>	<i>108,7</i>	<i>-24,6</i>	<i>115,3</i>	
<i>Verbrauchsgüterproduzenten</i>	<i>Insgesamt</i>	<i>2,619</i>	<i>95,7</i>	<i>87,8</i>	<i>-8,3</i>	<i>-0,3</i>	<i>95,6</i>	<i>90,9</i>	<i>+5,2</i>	<i>98,6</i>	
	<i>Inland</i>	<i>1,519</i>	<i>90,4</i>	<i>87,0</i>	<i>-3,7</i>	<i>+5,1</i>	<i>94,4</i>	<i>88,3</i>	<i>+6,9</i>	<i>101,7</i>	
	<i>Ausland</i>	<i>1,100</i>	<i>103,0</i>	<i>88,8</i>	<i>-13,8</i>	<i>-6,8</i>	<i>97,4</i>	<i>94,4</i>	<i>+3,1</i>	<i>94,3</i>	

1) ausgewählte Wirtschaftszweige

## 6. Umsatzindex im Verarbeitenden Gewerbe<sup>1)</sup> im Mai 2014 nach Wirtschaftsabteilungen und -hauptgruppen

Wertindex 2010 = 100

Systematik-Nr.	Wirtschaftsgliederung	Gewicht	Vormonat	laufender Monat	Veränderung in %		Durchschnitt der letzten 3 Monate			Vorjahresdurchschnitt	
					laufender Monat zum Vormonat	laufender Monat zum Vorjahresmonat	laufendes Jahr	Vorjahr	Veränderung in %		
B	Bergbau sowie Gewinnung von Steinen und Erden	Insgesamt	2,256	88,1	82,1	-6,8	-16,3	88,5	101,2	-12,5	96,4
		Inland	2,037	84,3	72,3	-14,2	-25,7	82,2	100,4	-18,2	94,5
		Ausland	0,219	122,7	172,6	+40,7	+66,3	147,3	108,0	+36,4	113,2
10-12	Herstellung von Nahrungs- und Futtermitteln, Getränkeherstellung, Tabakverarbeitung	Insgesamt	18,612	131,6	124,7	-5,3	-2,2	127,9	124,8	+2,5	123,2
		Inland	14,446	134,0	124,7	-6,9	-1,3	128,8	124,8	+3,2	122,0
		Ausland	4,166	123,5	124,9	+1,1	-4,9	124,9	124,7	+0,2	127,2
13-14	Herstellung von Textilien und Bekleidung	Insgesamt	0,974	91,0	75,9	-16,6	-6,4	87,7	87,7	+0,0	88,2
		Inland	0,626	93,5	76,2	-18,5	-9,0	89,6	92,5	-3,2	92,1
		Ausland	0,347	86,6	75,4	-12,9	-1,2	84,4	79,1	+6,8	81,1
17-18	Herstellung von Papier, Pappe und Waren daraus, Herstellung von Druckerzeugnissen	Insgesamt	4,086	104,4	105,0	+0,6	+3,9	105,7	105,4	+0,2	104,2
		Inland	2,381	101,9	102,9	+0,9	+0,2	104,3	107,4	-2,9	106,9
		Ausland	1,706	107,7	107,9	+0,2	+9,3	107,5	102,6	+4,8	100,4
20-21	Herstellung von chemischen und pharmazeutischen Erzeugnissen	Insgesamt	5,551	119,4	120,5	+1,0	+0,0	123,4	120,7	+2,2	114,4
		Inland	2,129	118,6	116,9	-1,4	-1,8	123,2	120,4	+2,3	115,2
		Ausland	3,422	119,9	122,8	+2,4	+1,0	123,5	120,9	+2,1	113,9
22	Herstellung von Gummi- und Kunststoffwaren	Insgesamt	5,595	117,0	114,3	-2,4	+0,0	117,1	114,2	+2,5	110,5
		Inland	3,292	117,1	114,6	-2,2	-0,2	117,7	114,7	+2,6	110,7
		Ausland	2,303	116,9	113,8	-2,6	+0,2	116,3	113,5	+2,4	110,2
23	Herstellung von Glas und Glaswaren, Keramik, Verarbeitung von Steinen und Erden	Insgesamt	1,628	116,2	112,3	-3,4	-2,4	115,6	111,8	+3,4	110,6
		Inland	1,085	115,6	114,7	-0,9	-5,2	116,8	114,3	+2,2	112,3
		Ausland	0,543	117,4	107,7	-8,3	+3,9	113,1	106,8	+5,9	107,2
24	Metallerzeugung und -bearbeitung	Insgesamt	6,007	117,5	116,0	-1,3	-7,1	117,6	125,4	-6,2	117,6
		Inland	4,086	105,3	107,5	+2,1	-7,7	107,8	117,9	-8,6	108,6
		Ausland	1,920	143,4	133,9	-6,6	-6,0	138,4	141,2	-2,0	136,8
25	Herstellung von Metallerzeugnissen	Insgesamt	3,984	128,5	126,2	-1,7	+2,8	127,8	124,5	+2,6	122,7
		Inland	2,609	132,7	127,9	-3,6	+1,2	130,4	129,7	+0,5	126,5
		Ausland	1,376	120,5	123,0	+2,1	+5,9	122,9	114,6	+7,2	115,5
26	Herstellung von Datenverarbeitungsgeräten, elektronischen und optischen Erzeugnissen	Insgesamt	1,434	88,5	81,3	-8,2	-13,4	91,4	107,7	-15,1	104,1
		Inland	0,761	84,4	77,1	-8,7	-3,3	83,6	86,8	-3,6	88,4
		Ausland	0,673	93,2	86,1	-7,6	-21,7	100,3	131,4	-23,7	121,9
27	Herstellung von elektrischen Ausrüstungen	Insgesamt	4,199	90,2	91,1	+1,0	-4,7	93,5	98,8	-5,3	99,8
		Inland	2,792	89,6	89,1	-0,6	-7,1	93,0	99,6	-6,7	100,2
		Ausland	1,407	91,3	95,0	+4,0	+0,3	94,7	97,1	-2,5	99,0
28	Maschinenbau	Insgesamt	7,045	125,3	129,8	+3,6	-5,3	132,4	134,7	-1,7	128,9
		Inland	3,103	124,3	122,1	-1,8	-0,4	131,6	125,9	+4,5	120,8
		Ausland	3,943	126,2	135,9	+7,7	-8,4	133,1	141,7	-6,1	135,2
29-30	Fahrzeugbau	Insgesamt	31,238	114,0	112,4	-1,4	+2,7	117,4	121,2	-3,1	109,9
		Inland	13,612	110,4	115,6	+4,7	+3,7	115,6	113,3	+2,0	107,1
		Ausland	17,626	116,8	109,9	-5,9	+2,0	118,9	127,3	-6,6	112,0
C	Verarbeitendes Gewerbe	Insgesamt	97,744	116,9	114,4	-2,2	-1,1	118,1	119,7	-1,3	114,0
		Inland	56,683	116,4	114,1	-1,9	-1,1	117,1	116,5	+0,5	112,5
		Ausland	41,061	117,7	114,7	-2,5	-1,1	119,5	124,0	-3,6	116,1
	<i>Vorleistungsgüterproduzenten und Energie</i>	<i>Insgesamt</i>	<i>36,545</i>	<i>111,7</i>	<i>110,2</i>	<i>-1,3</i>	<i>-2,8</i>	<i>112,6</i>	<i>114,8</i>	<i>-1,9</i>	<i>111,1</i>
		<i>Inland</i>	<i>23,783</i>	<i>108,6</i>	<i>106,7</i>	<i>-1,7</i>	<i>-5,4</i>	<i>109,6</i>	<i>114,3</i>	<i>-4,1</i>	<i>109,9</i>
		<i>Ausland</i>	<i>12,762</i>	<i>117,4</i>	<i>116,8</i>	<i>-0,6</i>	<i>+2,0</i>	<i>118,4</i>	<i>115,8</i>	<i>+2,2</i>	<i>113,5</i>
	<i>Investitionsgüterproduzenten</i>	<i>Insgesamt</i>	<i>42,271</i>	<i>115,3</i>	<i>114,3</i>	<i>-0,8</i>	<i>+0,7</i>	<i>119,0</i>	<i>122,6</i>	<i>-3,0</i>	<i>113,4</i>
		<i>Inland</i>	<i>18,997</i>	<i>112,1</i>	<i>115,2</i>	<i>+2,8</i>	<i>+2,4</i>	<i>117,1</i>	<i>114,9</i>	<i>+1,9</i>	<i>110,1</i>
		<i>Ausland</i>	<i>23,274</i>	<i>117,9</i>	<i>113,6</i>	<i>-3,6</i>	<i>-0,7</i>	<i>120,5</i>	<i>128,9</i>	<i>-6,6</i>	<i>116,1</i>
	<i>Gebrauchsgüterproduzenten</i>	<i>Insgesamt</i>	<i>1,845</i>	<i>105,4</i>	<i>89,4</i>	<i>-15,1</i>	<i>-18,0</i>	<i>103,9</i>	<i>119,0</i>	<i>-12,7</i>	<i>110,2</i>
		<i>Inland</i>	<i>1,302</i>	<i>109,1</i>	<i>92,2</i>	<i>-15,5</i>	<i>-10,2</i>	<i>104,1</i>	<i>110,7</i>	<i>-6,0</i>	<i>103,1</i>
		<i>Ausland</i>	<i>0,543</i>	<i>96,3</i>	<i>82,8</i>	<i>-14,0</i>	<i>-33,5</i>	<i>103,5</i>	<i>138,9</i>	<i>-25,4</i>	<i>127,4</i>
	<i>Verbrauchsgüterproduzenten</i>	<i>Insgesamt</i>	<i>19,339</i>	<i>128,2</i>	<i>120,8</i>	<i>-5,7</i>	<i>-1,7</i>	<i>124,5</i>	<i>120,3</i>	<i>+3,5</i>	<i>119,1</i>
		<i>Inland</i>	<i>14,639</i>	<i>130,8</i>	<i>120,8</i>	<i>-7,6</i>	<i>-0,9</i>	<i>125,7</i>	<i>120,7</i>	<i>+4,1</i>	<i>118,3</i>
		<i>Ausland</i>	<i>4,701</i>	<i>120,0</i>	<i>120,9</i>	<i>+0,7</i>	<i>-4,3</i>	<i>120,7</i>	<i>119,1</i>	<i>+1,3</i>	<i>121,5</i>
B+C	Verarbeitendes Gewerbe sowie Bergbau und Gewinnung von Steinen und Erden	Insgesamt	100,000	116,3	113,6	-2,3	-1,4	117,4	119,2	-1,5	113,6
		Inland	58,720	115,3	112,7	-2,2	-1,8	115,9	116,0	-0,1	111,9
		Ausland	41,280	117,7	115,0	-2,3	-0,8	119,6	123,9	-3,4	116,1

1) sowie Bergbau und Gewinnung von Steinen und Erden. -

## 7. Umsatzindex im Verarbeitenden Gewerbe<sup>1)</sup> im Mai 2014 nach Wirtschaftsabteilungen und -hauptgruppen

Volumenindex 2010 = 100

Systematik-Nr.	Wirtschaftsgliederung	Gewicht	Vormonat	laufender Monat	Veränderung in %		Durchschnitt der letzten 3 Monate			Vorjahresdurchschnitt	
					laufender Monat zum Vormonat	laufender Monat zum Vorjahresmonat	laufendes Jahr	Vorjahr	Veränderung in %		
B	Bergbau sowie Gewinnung von Steinen und Erden	Insgesamt	2,256	67,5	66,5	-1,6	-8,1	68,7	74,0	-7,2	70,8
		Inland	2,037	63,2	57,2	-9,6	-19,3	62,1	72,3	-14,1	68,2
		Ausland	0,219	107,1	152,5	+42,4	+76,5	129,5	89,4	+44,9	94,4
10-12	Herstellung von Nahrungs- und Futtermitteln, Getränkeherstellung, Tabakverarbeitung	Insgesamt	18,612	114,7	108,7	-5,3	-2,8	111,6	109,7	+1,7	107,5
		Inland	14,446	116,9	108,7	-7,0	-2,1	112,4	109,8	+2,4	106,7
		Ausland	4,166	107,4	108,7	+1,2	-5,4	108,6	109,5	-0,8	110,6
13-14	Herstellung von Textilien und Bekleidung	Insgesamt	0,974	84,8	70,6	-16,7	-7,3	81,7	82,4	-0,9	82,6
		Inland	0,626	86,6	70,5	-18,6	-10,2	82,9	86,7	-4,3	85,9
		Ausland	0,347	81,4	70,8	-13,0	-1,6	79,4	74,7	+6,3	76,6
17-18	Herstellung von Papier, Pappe und Waren daraus, Herstellung von Druckerzeugnissen	Insgesamt	4,086	100,0	100,9	+0,9	+4,1	101,3	101,1	+0,2	99,8
		Inland	2,381	97,7	99,0	+1,3	+0,4	100,0	103,0	-2,9	102,3
		Ausland	1,706	103,3	103,6	+0,3	+9,4	103,1	98,5	+4,7	96,2
20-21	Herstellung von chemischen und pharmazeutischen Erzeugnissen	Insgesamt	5,551	111,8	112,9	+1,0	+1,4	115,6	110,9	+4,2	106,0
		Inland	2,129	112,9	111,3	-1,4	+0,0	117,3	112,0	+4,7	108,0
		Ausland	3,422	111,2	113,9	+2,5	+2,3	114,5	110,2	+3,9	104,7
22	Herstellung von Gummi- und Kunststoffwaren	Insgesamt	5,595	110,2	107,5	-2,4	-0,4	110,2	107,9	+2,2	104,3
		Inland	3,292	109,5	107,1	-2,2	-0,6	110,0	107,7	+2,2	104,0
		Ausland	2,303	111,1	108,0	-2,8	-0,2	110,5	108,1	+2,2	104,9
23	Herstellung von Glas und Glaswaren, Keramik, Verarbeitung von Steinen und Erden	Insgesamt	1,628	108,9	105,2	-3,4	-2,8	108,5	105,4	+2,9	104,2
		Inland	1,085	108,2	107,3	-0,9	-5,4	109,4	107,6	+1,6	105,7
		Ausland	0,543	110,3	101,1	-8,3	+3,3	106,8	101,1	+5,7	101,4
24	Metallerzeugung und -bearbeitung	Insgesamt	6,007	120,5	118,4	-1,7	-4,3	120,4	123,0	-2,1	117,0
		Inland	4,086	107,9	110,0	+1,9	-4,4	110,3	115,1	-4,1	107,7
		Ausland	1,920	147,4	136,4	-7,5	-4,0	141,9	139,9	+1,4	136,8
25	Herstellung von Metallerzeugnissen	Insgesamt	3,984	124,5	122,3	-1,7	+3,0	123,8	120,4	+2,9	118,8
		Inland	2,609	128,9	124,2	-3,7	+1,8	126,7	125,3	+1,1	122,4
		Ausland	1,376	116,0	118,7	+2,4	+5,5	118,5	111,1	+6,6	112,1
26	Herstellung von Datenverarbeitungsgeräten, elektronischen und optischen Erzeugnissen	Insgesamt	1,434	91,9	85,1	-7,4	-12,0	95,2	110,7	-14,1	107,2
		Inland	0,761	90,1	83,1	-7,8	-1,5	89,7	92,3	-2,8	94,1
		Ausland	0,673	94,0	87,4	-7,0	-21,0	101,3	131,6	-23,0	122,0
27	Herstellung von elektrischen Ausrüstungen	Insgesamt	4,199	88,2	88,9	+0,8	-3,9	91,3	95,5	-4,4	96,8
		Inland	2,792	87,7	87,0	-0,8	-6,3	90,8	96,4	-5,7	97,2
		Ausland	1,407	89,0	92,6	+4,0	+0,9	92,3	93,9	-1,7	95,9
28	Maschinenbau	Insgesamt	7,045	117,1	121,6	+3,8	-6,3	124,0	127,7	-2,9	122,2
		Inland	3,103	116,2	114,3	-1,7	-1,6	123,4	119,3	+3,4	114,5
		Ausland	3,943	117,7	127,3	+8,1	-9,4	124,6	134,3	-7,3	128,3
29-30	Fahrzeugbau	Insgesamt	31,238	111,5	109,9	-1,5	+3,0	114,8	117,9	-2,6	107,2
		Inland	13,612	108,2	113,1	+4,5	+3,6	113,1	111,0	+2,0	104,9
		Ausland	17,626	114,1	107,4	-5,9	+2,6	116,1	123,3	-5,8	108,9
C	Verarbeitendes Gewerbe	Insgesamt	97,744	110,4	108,0	-2,2	-0,9	111,6	112,8	-1,0	107,4
		Inland	56,683	108,9	107,0	-1,8	-0,9	109,8	109,0	+0,7	105,2
		Ausland	41,061	112,5	109,5	-2,7	-0,8	114,2	118,0	-3,2	110,6
	<i>Vorleistungsgüterproduzenten und Energie</i>	<i>Insgesamt</i>	<i>36,545</i>	<i>104,9</i>	<i>103,8</i>	<i>-1,1</i>	<i>-1,0</i>	<i>105,9</i>	<i>105,7</i>	<i>+0,2</i>	<i>102,8</i>
		<i>Inland</i>	<i>23,783</i>	<i>100,9</i>	<i>99,6</i>	<i>-1,2</i>	<i>-3,1</i>	<i>102,0</i>	<i>103,7</i>	<i>-1,6</i>	<i>100,3</i>
		<i>Ausland</i>	<i>12,762</i>	<i>112,4</i>	<i>111,4</i>	<i>-0,9</i>	<i>+2,7</i>	<i>113,2</i>	<i>109,4</i>	<i>+3,5</i>	<i>107,4</i>
	<i>Investitionsgüterproduzenten</i>	<i>Insgesamt</i>	<i>42,271</i>	<i>111,7</i>	<i>110,8</i>	<i>-0,8</i>	<i>+0,7</i>	<i>115,3</i>	<i>118,7</i>	<i>-2,8</i>	<i>110,0</i>
		<i>Inland</i>	<i>18,997</i>	<i>108,7</i>	<i>111,8</i>	<i>+2,8</i>	<i>+2,2</i>	<i>113,6</i>	<i>111,7</i>	<i>+1,7</i>	<i>107,1</i>
		<i>Ausland</i>	<i>23,274</i>	<i>114,2</i>	<i>110,0</i>	<i>-3,7</i>	<i>-0,5</i>	<i>116,7</i>	<i>124,3</i>	<i>-6,1</i>	<i>112,4</i>
	<i>Gebrauchsgüterproduzenten</i>	<i>Insgesamt</i>	<i>1,845</i>	<i>100,5</i>	<i>85,3</i>	<i>-15,2</i>	<i>-19,1</i>	<i>99,3</i>	<i>115,1</i>	<i>-13,8</i>	<i>106,5</i>
		<i>Inland</i>	<i>1,302</i>	<i>103,8</i>	<i>87,6</i>	<i>-15,7</i>	<i>-11,4</i>	<i>99,0</i>	<i>106,7</i>	<i>-7,3</i>	<i>99,3</i>
		<i>Ausland</i>	<i>0,543</i>	<i>92,6</i>	<i>79,7</i>	<i>-13,9</i>	<i>-34,3</i>	<i>100,0</i>	<i>135,2</i>	<i>-26,0</i>	<i>124,0</i>
	<i>Verbrauchsgüterproduzenten</i>	<i>Insgesamt</i>	<i>19,339</i>	<i>113,8</i>	<i>107,3</i>	<i>-5,7</i>	<i>-3,0</i>	<i>110,6</i>	<i>108,5</i>	<i>+2,0</i>	<i>106,3</i>
		<i>Inland</i>	<i>14,639</i>	<i>116,2</i>	<i>107,4</i>	<i>-7,6</i>	<i>-2,4</i>	<i>111,8</i>	<i>109,2</i>	<i>+2,4</i>	<i>105,9</i>
		<i>Ausland</i>	<i>4,701</i>	<i>106,2</i>	<i>107,2</i>	<i>+0,9</i>	<i>-4,7</i>	<i>106,9</i>	<i>106,5</i>	<i>+0,4</i>	<i>107,7</i>
B+C	Verarbeitendes Gewerbe sowie Bergbau und Gewinnung von Steinen und Erden	Insgesamt	100,000	109,4	107,1	-2,1	-1,0	110,7	111,9	-1,1	106,6
		Inland	58,720	107,3	105,2	-1,9	-1,3	108,1	107,7	+0,4	103,9
		Ausland	41,280	112,4	109,7	-2,4	-0,5	114,3	117,8	-3,0	110,5

1) sowie Bergbau und Gewinnung von Steinen und Erden. -