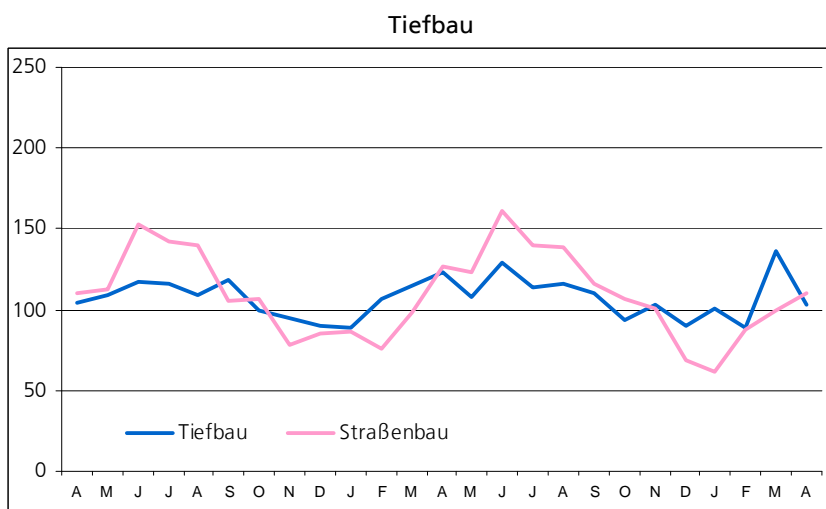
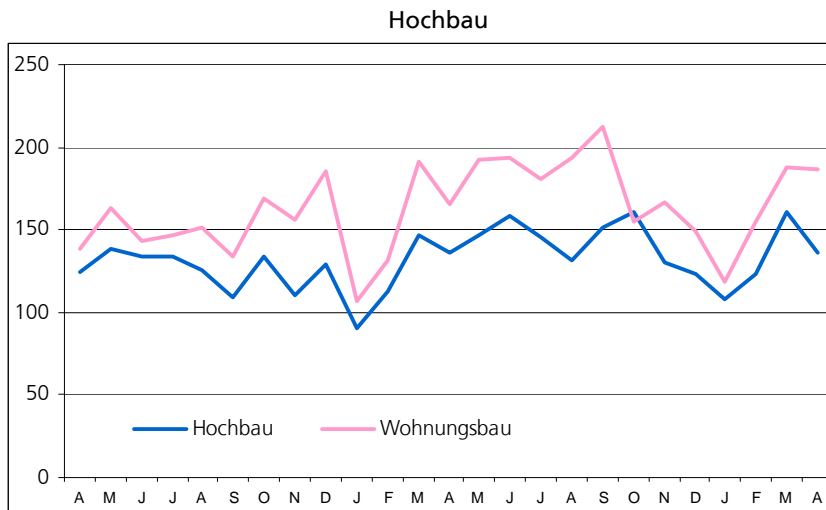


# Statistische Berichte Niedersachsen

Landesamt für Statistik  
Niedersachsen

Auftragseingang im Bauhauptgewerbe April 2012 bis April 2014 (Auftragseingangsbauindex 2010 = 100)



E II 1 - m 04 / 2014  
E III 1

**Baugewerbe im April 2014**  
Bauhauptgewerbe / Ausbaugewerbe



**Niedersachsen**

## 1. Mehrjährige Entwicklung im Bauhauptgewerbe 2006 - Berichtsmonat April 2014<sup>1)</sup>

Monat	Tätige Personen	Geleistete Arbeitsstunden	Bruttoentgelte	Baugewerbl. Umsatz <sup>4)</sup>	Gesamtumsatz <sup>4)</sup>
	Anzahl	1 000			
2006 Durchschnitt	71 546	7 242	162 474	716 427	723 768
2007 Durchschnitt	73 745	7 458	169 198	697 172	704 428
2008 Durchschnitt	72 687	7 400	171 558	757 012	764 595
2009 Durchschnitt	73 484	7 201	170 740	723 255	729 327
2010 Durchschnitt	75 635	7 181	172 265	757 940	765 141
2011 Durchschnitt	78 862	8 179	189 505	860 222	866 547
2012 Durchschnitt	79 787	7 966	194 616	873 368	878 965
2013 Januar	77 601	4 528	160 206	403 142	406 629
Februar	77 163	5 309	149 071	500 251	504 265
März	80 372	6 028	160 596	603 923	608 847
April	81 284	9 350	202 523	812 801	817 913
Mai	81 367	8 753	210 199	871 462	877 703
Juni	82 407	9 113	205 105	963 550	970 185
Juli	83 040	9 399	222 507	1 074 102	1 081 245
August	84 073	9 652	214 786	1 087 327	1 093 828
September	83 796	9 435	207 825	1 093 584	1 100 155
Oktober	81 258	9 346	215 636	1 098 940	1 104 126
November	80 876	8 916	244 131	1 161 877	1 167 953
Dezember	80 052	6 453	199 110	1 026 393	1 031 652
2014 Januar	78 468	6 001	179 848	506 572	510 539
Februar	77 796	6 769	170 111	636 858	643 460
März	78 366	7 963	184 625	776 699	783 633
April	79 797	8 530	207 217	838 673	845 589

## 2.1 Bauhauptgewerbe im April 2014<sup>1)</sup>

Merkmal	Maßeinheit	März	April	Veränderung in % April 2014 gegenüber		Januar - April <sup>5)</sup>		Veränderung in %
		2014	2014	April 13	März 14	2013	2014	
<b>Gesamtzahl der tätigen Personen im Baugewerbe</b>	<b>Anzahl</b>	<b>78 366</b>	<b>79 797</b>	<b>- 1,8</b>	<b>+ 1,8</b>	<b>79 105</b>	<b>78 607</b>	<b>- 0,6</b>
<b>Bruttoentgelte<sup>2)</sup></b>	<b>1 000 €</b>	<b>184 625</b>	<b>207 217</b>	<b>+ 2,3</b>	<b>+ 12,2</b>	<b>672 396</b>	<b>741 801</b>	<b>+ 10,3</b>
<b>Geleistete Arbeitsstunden</b>								
Wohnungsbau	1 000	3 417	3 674	- 8,7	+ 7,5	10 644	12 861	+ 20,8
Gewerbl. u. ind. Bau <sup>3)</sup>	1 000	2 545	2 680	- 10,2	+ 5,3	8 857	9 382	+ 5,9
Hochbau	1 000	1 325	1 373	- 12,3	+ 3,6	4 824	5 002	+ 3,7
Tiefbau	1 000	1 220	1 307	- 8,0	+ 7,1	4 033	4 380	+ 8,6
Öffentl. u. Verkehrsbau	1 000	2 001	2 176	- 7,0	+ 8,7	5 714	7 020	+ 22,9
Hochbau	1 000	362	364	- 9,0	+ 0,0	1 142	1 323	+ 15,8
Straßenbau	1 000	858	979	- 12,7	+ 14,1	2 506	2 932	+ 17,0
Sonstiger Tiefbau	1 000	781	833	+ 1,7	+ 6,7	2 066	2 765	+ 33,8
<b>Insgesamt</b>	<b>1 000</b>	<b>7 963</b>	<b>8 530</b>	<b>- 8,8</b>	<b>+ 7,1</b>	<b>25 215</b>	<b>29 263</b>	<b>+ 16,1</b>
Arbeitstage	Anzahl	21	20	-	-	83	83	-
<b>Baugewerblicher Umsatz<sup>6)</sup></b>								
Wohnungsbau	1 000 €	297 124	308 547	+ 2,3	+ 3,8	860 977	1 060 626	+ 23,2
Gewerbl. u. ind. Bau <sup>3)</sup>	1 000 €	291 279	313 880	+ 2,6	+ 7,8	920 164	1 049 380	+ 14,0
Hochbau	1 000 €	170 211	174 709	- 1,2	+ 2,6	529 334	613 070	+ 15,8
Tiefbau	1 000 €	121 068	139 171	+ 7,9	+ 15,0	390 830	436 310	+ 11,6
Öffentl. u. Verkehrsbau	1 000 €	188 296	216 246	+ 5,4	+ 14,8	538 976	648 796	+ 20,4
Hochbau	1 000 €	37 998	36 093	- 8,0	- 5,0	118 399	131 318	+ 10,9
Straßenbau	1 000 €	83 412	105 725	+ 7,1	+ 26,8	214 877	278 425	+ 29,6
Sonstiger Tiefbau	1 000 €	66 886	74 428	+ 10,5	+ 11,3	205 700	239 053	+ 16,2
<b>Insgesamt</b>	<b>1 000 €</b>	<b>776 699</b>	<b>838 673</b>	<b>+ 3,2</b>	<b>+ 8,0</b>	<b>2 320 117</b>	<b>2 758 802</b>	<b>+ 18,9</b>
Sonstiger Umsatz <sup>6)</sup>	1 000 €	6 934	6 916	+ 35,3	- 0,3	17 537	24 419	+ 39,2

1) Hochgerechnete Ergebnisse der Betriebe von Unternehmen mit 20 und mehr tätigen Personen anhand der Ergänzungserhebung im Bauhauptgewerbe. - 2) Einschl. Entgelt für Poliere, Schachtmeister und Meister. - 3) Einschl. landw. Bau, Bahn/Post. - 4) Ohne Umsatzsteuer. - 5) Anzahl der tätigen Personen im Monatsdurchschnitt. - 6) Umsatz aus sonstigen eig. Erzeugnissen und aus industr./ handw. Dienstleistungen sowie aus Handelsware und aus sonst. nicht industr./ nicht handwerkli. Tätigkeiten

## 2.2 Auftragseingang im Bauhauptgewerbe<sup>1)</sup>

- Wertindex 2010 = 100 -

Art der Bauten und Auftraggeber	Durchschnitt	Dezember	Januar	Februar	März	April	Veränderung in % April 2014 gegenüber	
	2013	2013	2014				April 13	März 14
<b>Bauhauptgewerbe insgesamt</b>	<b>120,1</b>	<b>104,5</b>	<b>104,0</b>	<b>103,5</b>	<b>146,7</b>	<b>117,3</b>	<b>- 8,7</b>	<b>- 20,0</b>
<b>Hochbau insgesamt</b>	<b>136,3</b>	<b>123,8</b>	<b>108,0</b>	<b>122,7</b>	<b>160,6</b>	<b>136,7</b>	<b>+ 0,7</b>	<b>- 14,9</b>
Wohnungsbau	170,0	148,8	119,0	155,1	188,1	186,6	+ 13,0	- 0,8
Gewerbl. und industrieller Hochbau einschl. landwirtschaftl. Bau, Bahn und Post	129,3	117,3	111,2	121,7	159,6	115,6	- 11,6	- 27,6
Bauten für öffentl. Auftrag- geber und Organisationen ohne Erwerbszweck	88,5	93,0	74,3	57,5	106,2	102,3	+ 13,6	- 3,7
<b>Tiefbau insgesamt</b>	<b>108,0</b>	<b>90,0</b>	<b>101,1</b>	<b>89,1</b>	<b>136,3</b>	<b>102,9</b>	<b>- 16,4</b>	<b>- 24,5</b>
Straßenbau	111,8	68,5	61,6	87,2	99,0	109,9	- 13,3	+ 11,0
Gewerbl. und industrieller Tiefbau, einschl. Bahn und Post	110,1	87,0	125,6	100,5	171,7	114,8	- 13,4	- 33,1
Bauten für öffentl. Auftrag- geber und Organisationen ohne Erwerbszweck	100,3	120,4	111,9	74,3	128,1	76,5	- 26,8	- 40,3

## 2.3 Auftragsbestand im Bauhauptgewerbe<sup>1)</sup>

- Wertindex 2010 = 100 -

Art der Bauten und Auftraggeber	Durchschnitt	Ende					Veränderung in % 1. Vierteljahr 2014 gegenüber	
		1. Vierteljahr	2. Vierteljahr	3. Vierteljahr	4. Vierteljahr	1. Vierteljahr		
	2012	2013				2014	1. Vierteljahr 2013	4. Vierteljahr 2013
<b>Bauhauptgewerbe insgesamt</b>	<b>110,3</b>	<b>131,7</b>	<b>140,2</b>	<b>131,1</b>	<b>116,0</b>	<b>131,5</b>	<b>- 0,1</b>	<b>+ 13,4</b>
<b>Hochbau insgesamt</b>	<b>118,4</b>	<b>133,5</b>	<b>145,7</b>	<b>134,2</b>	<b>129,5</b>	<b>136,8</b>	<b>+ 2,5</b>	<b>+ 5,6</b>
Wohnungsbau	149,9	174,3	189,6	182,5	164,1	175,6	+ 0,8	+ 7,0
Gewerbl. und industrieller Hochbau einschl. landwirtschaftl. Bau, Bahn und Post	118,1	128,4	140,4	130,5	134,5	147,1	+ 14,5	+ 9,3
Bauten für öffentl. Auftrag- geber und Organisationen ohne Erwerbszweck	88,0	104,0	114,0	94,8	84,2	76,0	- 26,9	- 9,7
<b>Tiefbau insgesamt</b>	<b>105,1</b>	<b>130,5</b>	<b>136,5</b>	<b>129,0</b>	<b>107,2</b>	<b>128,1</b>	<b>- 1,8</b>	<b>+ 19,6</b>
Straßenbau	118,6	150,0	174,6	162,4	125,5	132,5	- 11,6	+ 5,6
Gewerbl. und industrieller Tiefbau, einschl. Bahn und Post	95,4	108,6	108,5	57,6	85,5	105,4	- 2,9	+ 23,4
Bauten für öffentl. Auftrag- geber und Organisationen ohne Erwerbszweck	117,3	172,1	173,0	173,3	149,4	190,9	+ 10,9	+ 27,7

1) Betriebe von Unternehmen mit 20 und mehr tätigen Personen

## Ausbaugewerbe im 1. Vierteljahr 2014<sup>3)</sup>

### 3.1 Betriebe, tätige Personen, geleistete Arbeitsstunden, Bruttoentgelte und Umsätze

Merkmal	Durchschnitt	1. Vierteljahr	2. Vierteljahr	3. Vierteljahr	4. Vierteljahr	1. Vierteljahr	1. Vierteljahr 2014 gegenüber	
							1. Vierteljahr 2013	4. Vierteljahr 2013
						2013	2014	
Betriebe am Ende des Vierteljahres	862	866	862	859	859	870	+ 0,5	+ 1,3
Tätige Personen am Ende des Vierteljahres	34 851	34 046	34 650	35 566	35 140	35 270	+ 3,6	+ 0,4
Geleistete Arbeitsstunden in 1 000	11 045	10 351	10 941	11 537	11 352	10 925	+ 5,5	- 3,8
Bruttoentgelte in 1 000 €	253 725	232 181	249 765	258 578	274 374	251 767	+ 8,4	- 8,2
Gesamtumsatz <sup>1)</sup> in 1 000 € davon	936 748	687 636	878 767	993 609	1 186 981	774 988	+ 12,7	- 34,7
Ausbaugewerblicher Umsatz	916 006	669 923	859 274	971 811	1 163 017	757 416	+ 13,1	- 34,9
Sonstiger Umsatz <sup>2)</sup>	20 742	17 713	19 493	21 798	23 964	17 572	- 0,8	- 26,7

1) Ohne Umsatz- (Mehrwert-)steuer.

2) Umsatz aus sonst. eig. Erzeugnissen und aus industr./handwerk. Dienstleistungen sowie aus Handelsware und aus sonst. nichtindustr./nichthandwerk. Tätigkeiten.

### 3.2 Betriebe, tätige Personen, geleistete Arbeitsstunden, Bruttoentgelte und Umsätze nach ausgewählten Wirtschaftszweigen

WZ Nr.	Wirtschaftszweig	Betriebe	Tätige Personen	Geleistete Arbeitsstunden	Bruttoentgelte	Ausbaugewerblicher Umsatz	Gesamtumsatz
		am Ende des Vierteljahres		1 000		1 000 €	
43.21	Elektroinstallation	235	10 651	3 359	77 636	224 721	231 318
43.22	Gas-, Wasser-, Heizungs- sowie Lüftungs- und Klimainstallation	323	13 105	4 043	89 643	287 397	293 795
43.29	Sonstige Bauinstallation	53	2 898	833	28 735	97 829	98 390
43.32	Bautischlerei und -schlosserei	69	2 103	690	13 903	43 404	43 754
43.33	Fußboden-, Fliesen- und Plattenlegerei, Tapeziererei	39	1 183	367	7 785	25 490	27 422
43.34	Malerei und Glaserei	140	4 897	1 504	30 925	70 655	72 238

\*) Betriebe von Unternehmen mit 20 und mehr tätigen Personen.

**Herausgeber:** Landesamt für Statistik Niedersachsen, Hannover; V.i.S.d.P.: Eckart Methner

**Information und Beratung:** Auskünfte zu dieser Veröffentlichung unter: Dezernat31-Auswertung@statistik.niedersachsen.de, Tel.: 0511 9898 - 3335. Auskünfte aus allen Bereichen der amtlichen Statistik unter: Tel.: 0511 9898 - 1132, 1134, Fax: 0511 9898 - 4132, E-Mail: auskunft@statistik.niedersachsen.de

Erscheinungsweise: monatlich

Erschienen im Juni 2014

© Landesamt für Statistik Niedersachsen, Hannover 2014. Vervielfältigung und Verbreitung, auch auszugsweise, mit Quellenangabe gestattet.